

Riistan eläintautinäytteet ja niiden lähettäminen

Pohjois-Hämeen riistakeskuksen neuvottelupäivät 8.4.2017

Woivalin/ Sauvala



Miksi näytteitä?

- Sairas tai kuollut villieläin: kuolinsyytutkimus
- Zoonoosit; käsiteltävä varoen!
- Tautiseuranta
 - Afrikkalainen sikarutto
 - Korkeapatogeeninen lintuinfluenssa
 - Hirvieläinten näivetystauti
 - Raivotauti



Kuollut tai sairas lopetettu eläin

- ▶ Jos eläin on märehtijä ja vuotaa verta suusta/ sieraimista ja peräaukosta, ÄLÄ AVAA!
 - ▶ Epäily pernarutosta -> pyydä kunnaneläinlääkäri paikalle
- ▶ Esitiedot
- ▶ Raadon avaus: katso yleiskuva, sydän, keuhkot, maksa, perna, munuaiset, sukupuolielimet, suolet -> Näkykö poikkeavaa?
- ▶ Näytteeksi yleensä pää + elimet (ainakin muuttuneet)
- ▶ Näytteiden lähetyksestä voi tiedustella tutkija Marja Isomursua (puh. 040 512 1248) Oulun Evirasta
- ▶ Eviralla on myös mahdollisuus vain ilmoittaa havainto kuolleesta villieläimestä
 - ▶ <https://www.evira.fi/elaimet/elainten-terveys-ja-elaintaudit/ilmoita-havaintosi-kuolleesta-villielaimesta/>

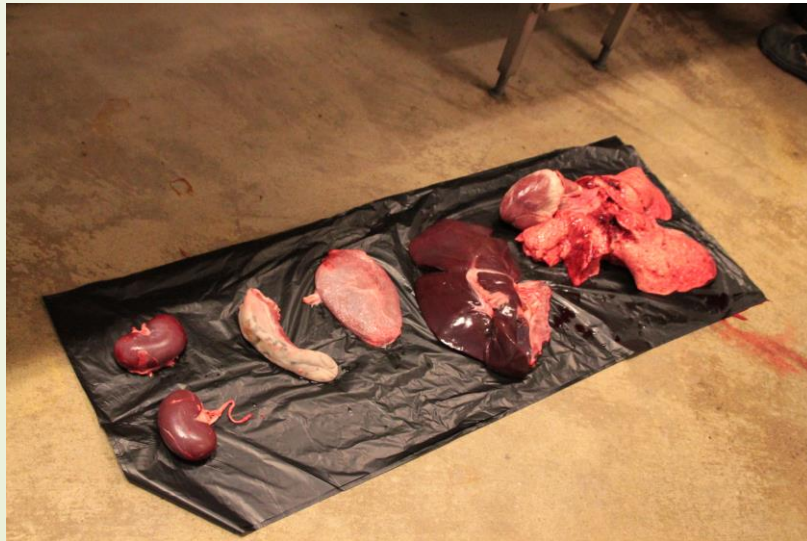
Eläimen käsittely kuoleman jälkeen

- ▶ Kuollut tai sairaana lopetettu eläin: suojaa itsesi!
 - ▶ Suojakäsineet
 - ▶ Suusuoja
 - ▶ Raato ei kuulu lahtivajalle -> käsittely ulkotiloissa
 - ▶ Huolellinen käsien ja työvälineiden pesu työn lopettamisen jälkeen
 - ▶ Raato kalkitaan sammutetulla kalkilla ja haudataan
- ▶ Tautiseurantanäytteet; päällisin puolin terveestä eläimestä
 - ▶ Yleensä ei erityisiä toimenpiteitä hyvän metsästyshygienian lisäksi



Tautiseuranta - Mitä näytteeksi?

- Eviran pyytämiä näytteitä riistakannan tautitilanteen selvittämiseksi tai seuraamiseksi
- Terveistä eläimistä



Afrikkalainen sikarutto

- Näytteeksi:

- Verta (pitää ottaa erityiseen verinäyteputkeen. Jos verinäyteputkia ei ole saatavilla, otetaan pelkät elinnäytteet muovipusseihin)
- munuainen ja perna (samaan pakkaukseen)
- kohtu/kivekset
- Mahdollinen trikiininäytteet omaan pakkaukseensa



Afrikkalainen sikarutto

- ▶ **Kuolleena löydetyistä tai sairaasta villisiasta tulee ilmoittaa viipymättä paikalliselle [kunnaneläinlääkärille](#) tai läänineläinlääkärille** ja mahdollisen patologisen tutkimuksen varalta Eviran Helsingin toimipaikkaan (erikoistutkija Taina Laine p. 050 373 6614, taina.laine@evira.fi) tai erikoistutkija Teija Kokkonen p. 040 5250822, teija.kokkonen@evira.fi).
- ▶ Palkkio
 - ▶ **Evira maksaa metsästäjille tai metsästyseuroille palkkiona 40 euroa / yhdestä villisiasta lähetetyt näytteet.** Vaihtoehtona rahakorvaukselle metsästäjä voi lähettää triikiinäytteet tutkittavaksi korvauksetta. Tällöin triikiinituloksen saa kahden viikon kuluessa.
 - ▶ Naarasvillisioista maksetaan lisäpalkkiota 60 euroa, kohtunäytteen on oltava mukana näytelähetyksessä.
 - ▶ Kuolleena löydetyistä tai oireilevista villisioista ilmoittamisesta Evira maksaa palkkiona 100 euroa / villisika.
 - ▶ Palkkionlaskulomake

Trikiinitutkimus

- Villisioilla näytteenottoaikat ovat:
 - Pallea
 - Puremalihakas
 - Eturaajan lihas
- Vaihtoehtokorvauksena ASF-näytteille
 - Huom. 2 vk näytteenotusajaksi
 - Lihasnäytteet lähetetään ASF-näytteiden mukana Helsingin Eviraan



Korkeapatogeeninen lintuinfluenssa

- Näytteeksi koko lintu
- Käsiteltävä varoen, eli suunsuoja ja suojakäsineet päälle ja pakataan löytöpaikalla!





Hirvieläinten näivetystauti

- Chronic wasting disease (CWD)
- Prionitauti
- > 12 kk ikäiset oudosti käyttäytyvät hirvieläimet, tyypillisesti kuihtuneita
- **Oudosti käyttäytyvistä tai kuolleista hirvieläimistä ilmoitettava kunnaneläinlääkärille**
- Näytteeksi tarvitaan eläimen pää, alaleuka ja nielu mukaan lukien.
- Eläintä lopetettaessa tulee mahdollisuuksien mukaan välttää aivojen takaosaa vahingoittavia menetelmiä, eli EI armonlaukausta niskaan.

CWD-lähetteen tiedot

Laji	Hirvi	Kuusipeura	Metsäkauris
	Metsäpeura	Poro	valkohäntäpeura (valkohäntäkauris)
Sukupuoli/Ikä	Uros	Naaras	Ikä ____
Näytelaji	Pää	Kokonainen eläin	Muu
Tyyppi	Luonnonvarainen	Tarhattu	
Kuolintapa	Metsästys	Teurastus	Kolarieläin
	Loukkaantunut tai lopetettu sairaana		Löydetty kuolleena
Kuolin- tai löytöpvm			
Paikka (kylä, kunta)			
Näyte lähetetty	pvm	Tuoreena	Pakastettuna
Eläimen kunto	Hyvä	Laiha	Kuihtunut
Näkyviä sairauden oireita	_____		



Raivotauti

- ▶ Virustauti, joka osoitetaan keskushermostosta -> jos mahdollista älä ammu päähän
- ▶ Näytteeksi lähetetään pää kokonaisena tai pienikokoiset eläimet (supikoira/ kettu yms.) kokonaisena



Pakkaaminen

- Näytteiden annetaan jäähtyä (mieluiten 0 - +5 asteeseen) ennen pakkaamista
- Elimet ja kudospalat pakataan kaksinkertaiseen rasiaan tai muovipussiin
- Rasia tai muovipussi kääritään sanomalehteen
- Paperikäärö pakataan muovipussiin
- Muovipussi pakataan pahvilaatikkoon
- Pahvilaatikkoon laitetaan lähete ja lämpimällä mahdollisesti kylmävaraajia
- Pahvilaatikko teipataan kiinni



Lähete

- ▶ Vapaamuotoinen lähete käy tai tautitutkimuslähete pohjat
 - ▶ <https://www.evira.fi/tietoa-evirasta/lomakkeet-ja-ohjeet/elaimet/elaintautitutkimus/luonnonvaraiset-elaimet/>
- ▶ Lähettäjän tietoina nimi, osoite ja puhelinnumero
- ▶ Näytteen tietoina vähintään seuraavat:
 - ▶ eläinlaji
 - ▶ mitä on näytteenä (kokonainen/ pää/ elimiä, mitä?)
 - ▶ löytökunta ja -kylä
 - ▶ löytöpäivä
 - ▶ mahdolliset sairauden oireet
 - ▶ muut olennaiset tiedot (esim. onko löytynyt tien varresta, rakennuksen vierestä, ruokintapaikalta jne.)




Lähetys

- ▶ Näytteet lähetetään mahdollisimman tuoreina Matkahuollon mukana Eviran Oulun toimipaikkaan.
 - ▶ Evira Oulu, Matkahuolto Oulu
- ▶ Villisika- ja lintuinfluenssaepäilynäytteet Helsinkiin
 - ▶ Evira, Mustialankatu 3, 00790 Helsinki
- ▶ Evira maksaa etukäteen sovittujen näytteiden lähetyskulut, kun Matkahuollon pakettikorttiin rastitaan maksajaksi vastaanottaja.
- ▶ Pysyväispyynnöt löytyvät Eviran nettisivuilta, muuten kannattaa soittaa ja sopia.
- ▶ Näytteet lähetetään mieluiten alkuviikon aikana (ma-to), jotta ne ehtivät perille ennen viikonloppua.

METSÄSTÄJIEN TERVEYS- JA HYGIENIAKOULUTUS

- Ns. koulutettu metsästäjä
- Suoritetaan kuuntelemalla luennot
- (10 h)
- Koulutuksen on hyväksynyt EVIRA ja järjestelyistä vastaa Metsästäjäliiton piiri

- Kouluttajina toimii:
 - Sauli Laaksonen (ELT, Riistatieteiden dosentti)
 - Anne Woivalin (ELL, Elintarv.hygienian erikoiseläinlääkäri)
 - Mikaela Sauvala (ELL, Hygieenikko, tohtorikoulutettava HY)



Kurssin sisältö

- a) Luonnonvaraisen riistan normaali anatomia, fysiologia ja käyttäytyminen
- b) Taudeista johtuva epänormaali käyttäytyminen, patologiset muutokset, ympäristösaasteet ja muut tekijät, jotka voivat vaikuttaa ihmisten terveyteen riistaravinnon kautta.
- c) Luonnonvaraisten riistaeläinten tappamisen jälkeinen käsittely, kuljetus, sisäelinten poistaminen, hygieniasäännöt ja oikeat tekniikat.
- a) Eläinten ja ihmisten terveyttä koskeva lainsäädäntö ja niitä koskevat hallinnolliset määräykset, sekä luonnonvaraisen riistan markkinoille saattamisen hygieniavedellytykset



Koulutuksen tavoite

- Koulutettu henkilö pystyy tarkastamaan ruhon ja poistetut sisäelimet *sellaisten ominaisuuksien havaitsemiseksi, joiden perusteella lihan voidaan epäillä olevan terveydelle vaarallista.*



Mitä hyötyä?

- ▶ Antaa apua ja tukea riistanlihan syöntikelpoisuuden arviointiin, metsästäjäkin on kuluttaja!
- ▶ Uutta pyyntilupaa haettaessa kun on kaadettu sairas eläin.
- ▶ SRVA tehtävissä saattaa tulla enemmän esille sairaita, luonnottomasti käyttäytyviä eläimiä

Kiitos

