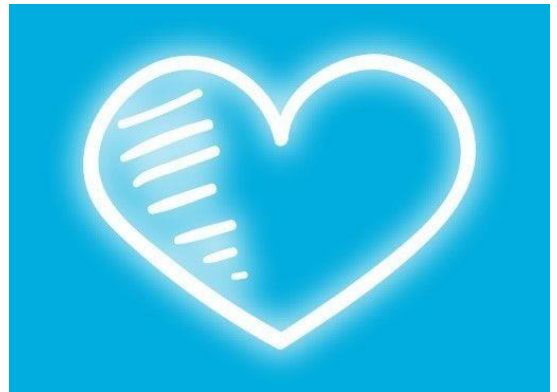


Luottamusmies

Jytyn luottamusmies on työyhteisön asiantuntija, joka toimii sinun ja Jytyn edustajana työpaikallasi.

Luottamusmiehen ensisijainen tehtävä on huolehtia siitä, että työnantaja noudattaa so-
vittuja sopimuksia ja palvelussuhteenehtoja.



Jyty tarjoaa luottamusmiehilleen monipuolista koulutusta. Perusopinnot, teemakurssit, yhteistoiminta- ja työsuojelukurssit sekä neuvottelupäivät. Oma yhdistys on myös aktiivisesti luottamusmiehen tukena.

Luottamusmies on Jytyn kuuluvien työntekijöiden suoraan vaaleilla valitsema henkilö ja hän toimii vain järjestäytyneiden työntekijöiden edustajana.

Luottamusmies asetetaan työnantajakohtaisesti, työpaikalla on oma heitä edustava luottamusmies.

Jos työpaikalle ei valita omaa työnantajakohtaista luottamusmiestä, muut Jyty Jyväskylän luottamusmiehet eivät voi edustaa tämän työpaikan jäseniä neuvotteluissa. Jytyliitosta ja Aluetoimistolta voi aina kysyä neuvoa, vaikka työpaikalla ei olisi omaa työnantajakohtaista luottamusmiestä.

Jos luottamusmiehen tehtävä kiinnostaa, niin asetu ehdolle seuraavan ehdolleasettamisajan aikana.

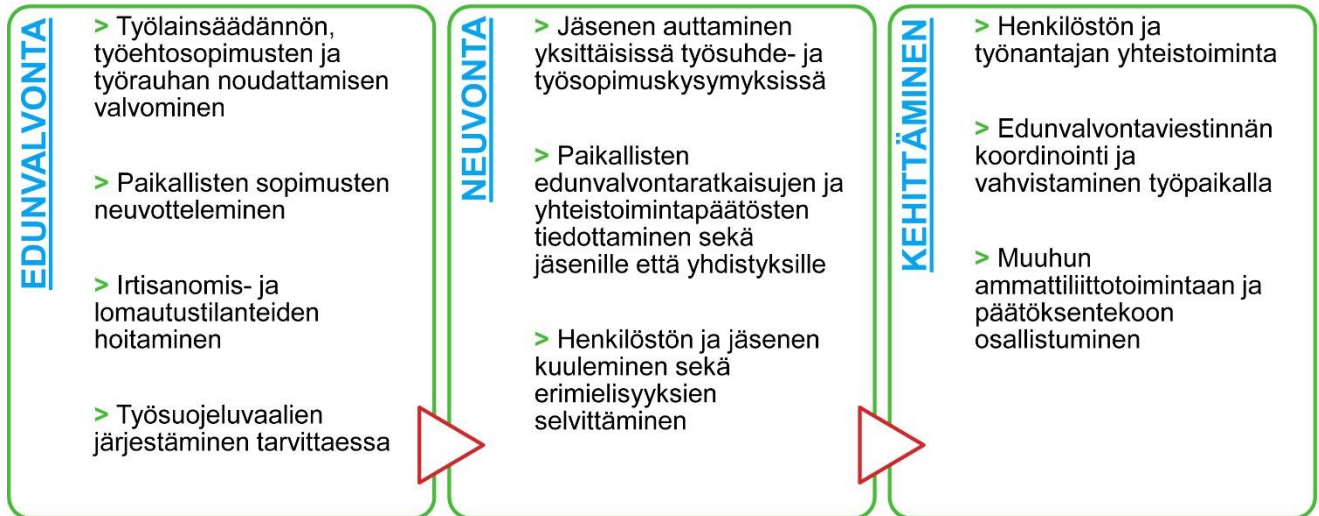
Mikäli ehdokkaita on enemmän kuin valittavia paikkoja, niin järjestetään sähköinen luottamusmiesvaali, jossa työpaikan jokainen jytyläinen on oikeutettu äänestämään.

Luottamusmiehille on järjestetty aikaa työtehtävien ohella hoitaa luottamusmiestehtäviä ja tämä aika määräytyy edustettavien työntekijöiden mukaan.

Mikäli saman työnantajan palveluksessa on esimerkiksi eri osastoilla tai toimipisteissä useita luottamusmiehiä, valitaan myös pääluottamusmies joka edustaa kaikkia työntekijöitä.

**TÄLLÄ
TYÖPAIKALLA
VALLITSEE
LUOTTAMUS.**

Luottamusmiehen tehtävät ja oma kokemus



TEHTÄVÄSSÄ KOETAAN TÄRKEÄKSI

