

Mobiilivarmenne

Digitaalinen henkilöllisyystodistuksesi
puhelimessa

2024 - Stella Kallionpää

elisa

A SUSTAINABLE
FUTURE THROUGH
DIGITALISATION

elisa

Kiitos kutsusta – kiva jutella mobiilivarmennteesta!

Tässä tilaisuudessa käymme läpi

- Mikä on mobiilivarmenne?
- Miten mobiilivarmennetta käytetään?
- Miten saat mobiilivarmennteeseen käyttöösi?
- Osallistujien kysymyksiä



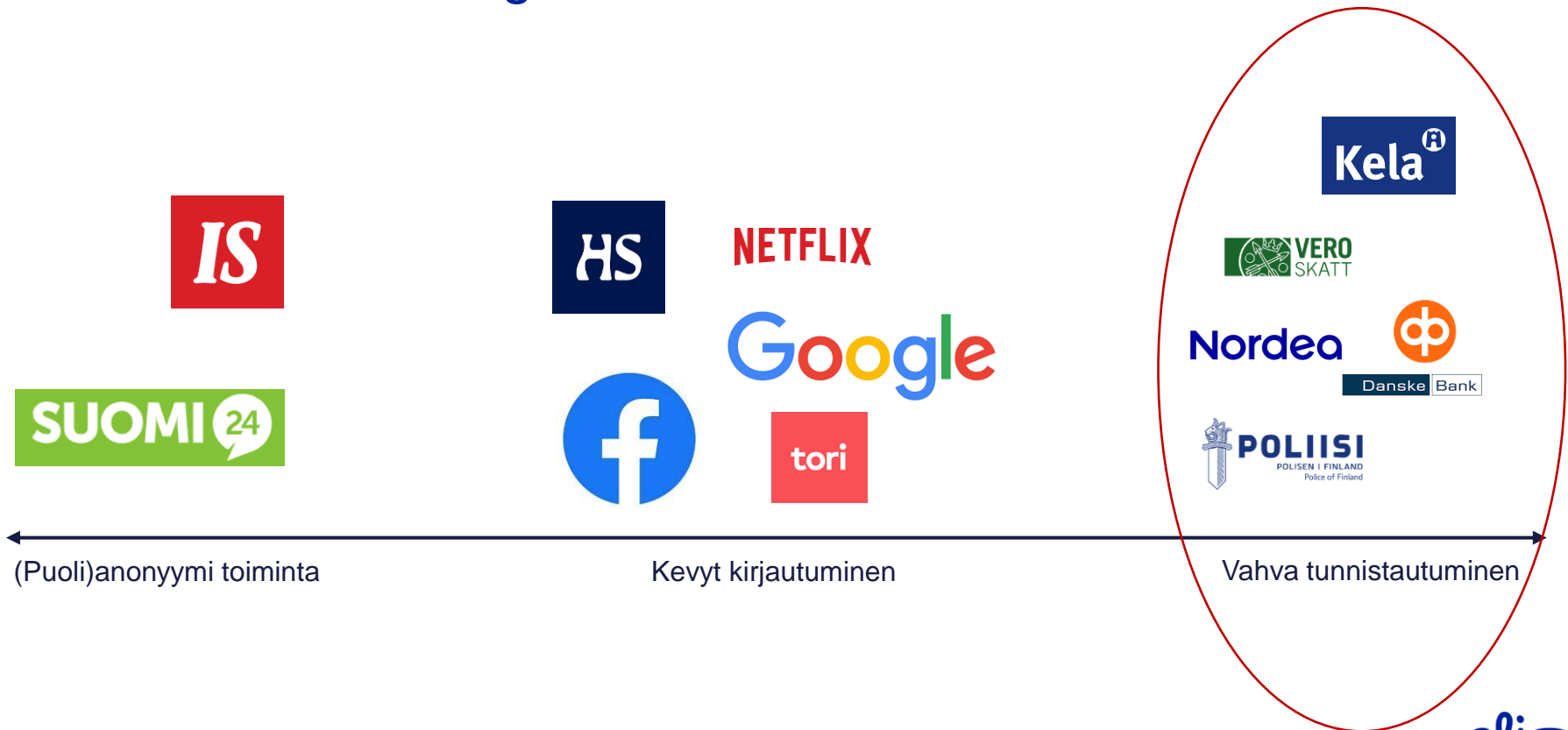
Mobiilivarmenne

Paikalla Elisalta



Stella Kallionpää

Tunnistaudumme digitaalisesti eri tasoisesti



Mobiilivarmenne on vahvan tunnistautumisen valine

Olet tunnistautumassa palveluun

Kela Verkkoasiointi, Tunnistautuminen

Valitse tunnistustapa



Varmennekortti



Mobiilivarmenne



Osuuspankki

Nordea

Nordea

Danske Bank

Danske Bank

Handelsbanken

Handelsbanken

ÅLANDSBANKEN

Ålandsbanken



S-Pankki

Aktia

Aktia

POP Pankki

POP Pankki

Säästöpankki

Säästöpankki

omaOP

Oma Säästöpankki

hightrust.id

Hightrust.id

Mobiilivarmenne on digitaalinen henkilöllisyystodistus

- Toimii **henkilöllisyystodistuksena** **vahvaa tunnistautumista** **vaativissa digitaalisissa palveluissa** (vero.fi, terveyspalvelut, Kela, poliisi jne) – toimii yli 20 000 palvelussa!
- Sijaitsee puhelimen SIM-kortissa
- Kehitetty yhteistyössä Elisan, DNAn ja Telian kanssa



Mobiilivarmenne



1

Klikkaa
Mobiilivarmenteen
tunnusta

2

Syötä puhelinnumero
kirjautumissivulla

3

Vertaa, että puhelimeesi
tulleessa
tunnistuspyynnössä on
sama tapahtumatunniste
kuin palvelussa

4

Hyväksy puhelimesi
ruudulle tuleva
tunnistuspyyntö ja
näppäile itse valitsemasi
tunnusluku

5

Olet kirjautunut
turvallisesti palveluun

Mobiilivarmenteen käyttö on helppoa

1

Klikkaa
Mobiilivarmenteen
tunnusta

2

Syötä puhelin
kirjautumissiv

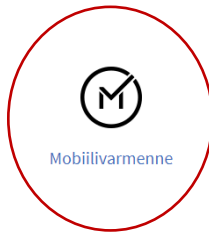
Olet tunnistaumassa palveluun

Verohallinnon asiointipalvelu

Valitse tunnistustapa



Varmennekortti



Mobiilivarmenne



Osuuspankki

Nordea

Nordea

Danske Bank

Danske Bank

Handelsbanken

Handelsbanken

ÅLANDSBANKEN

Ålandsbanken

PANKKI

S-Pankki

Aktia

Aktia

POP Pankki

POP Pankki

Säästöpankki

Säästöpankki

omaop

Oma Säästöpankki

kirjautunut
asiointipalveluun

Mobiilivarmenteen käyttö on helppoa


2

Syötä puhelinnumerosi kirjautumissivulla

3

Vertaa, että puhelintunneilla
tulleessa
tunnistuspyynnön
sama tapahtuma
kuin palvelussa

FI | SV | EN

 Telia

TUNNISTAUDU PALVELUUN Suomi.fi-tunnistus

Syötä puhelinnumerosi (esim. 0401234567)

Puhelinnumero:

Tämä asiointi on suojattu [Telia Tunnistus](#)-palvelun avulla.
Telian luottamuspalveluilla [allekirjoitat](#), [tunnistat](#), [varmennat](#) ja [arkistoit](#) luotettavasti.
[Asiakaspalvelun yhteystiedot](#) [Tietosuoja](#) ja [-turva](#)

Mobiilivarmenteen käyttö on helppoa

3

Vertaa, että puhelin
tulleessa
tunnistuspyynnössä
sama tapahtumatu
kuin palvelussa

TUNNISTAUTUMINEN KÄYNNISSÄ PALVELUUN Suomi.fi-tunnistus

Tunnistuspyyntö on lähetetty puhelimeesi. Tarkista ennen pyynnön hyväksymistä, että tapahtumatunniste ja puhelimeesi lähetetty numero ovat samat.

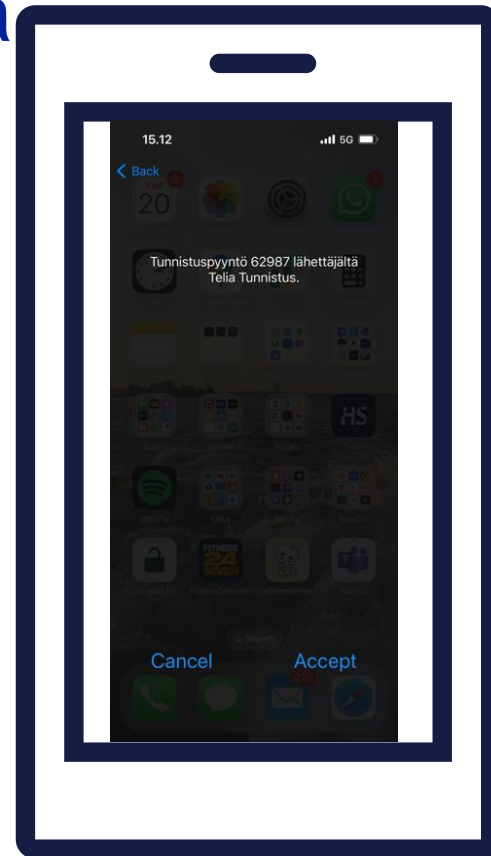
Puhelinnumero:

+358442605616

Tapahtumatunniste:

62987

Keskeytä



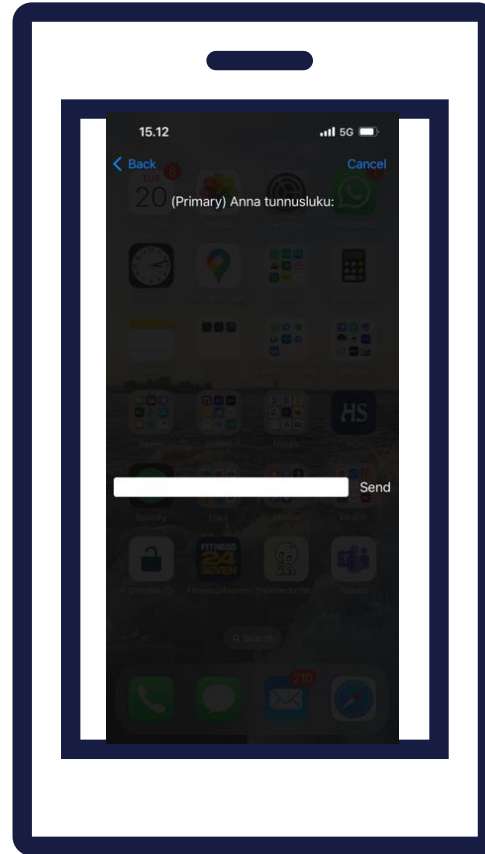
Mobiilivarmenteen käyttö

4

Hyväksy puhelimesi
ruudulle tuleva
tunnistuspyyntö ja
näppäile itse valitsemasi
tunnusluku

5

Olet kirjautunut
turvallisesti palveluun



Mobiilivarmenteen käyttö on helppoa

5

Olet kirjautunut
turvallisesti palveluun

Tunnistus

Olet tunnistautumassa palveluun
Verohallinnon asiointipalvelu

Varmista tietoturvallinen käyttö
Kun lopetat palvelun käytön, muista kirjautua palvelusta ulos sen omilla sivuilla ja sulje selain.

Tunnistautumisen yhteydessä sinusta välitetään seuraavat tiedot:

Henkilötunnus: ██████████
Sukunimi: Kallionpää
Etunimet: Steffi ██████████

Jatka palveluun Keskeytä siirtyminen

Tunnistautumiseen tarvittavat henkilötiedot on haettu väestötietojärjestelmästä. Voit tarkastaa omat tiedot [Suomi.fi:n henkilö tiedot](#) -sivulta.
Palvelu, johon olet tunnistautumassa, tarvitsee henkilötietosi asiointia varten. Löydät tiedon niiden käsitteystä, kun tunnistaudut palveluun.
Kun tunnistaudut yhteen Suomi.fi-tunnistusta käyttävään asiointipalveluun, voit siirtyä toisiin palveluihin 32 minuutin ajan ilman uutta tunnistautumista. Kun kirjautut ulos yhdestä käyttämästäsi palvelusta, kirjautut samalla ulos kaikista.

oma/vero

Mitä veroasioita haluat hoitaa?

Omat veroasiat

Voit esimerkiksi tilata itsellesi verokortin, tehdä veroilmoituksia ja hakemuksia, maksaa veroja ja tarkistaa tietosi. [Hoida omia veroasioita](#)

Toisen henkilön veroasiat

Jos sinulla on valtuudet hoitaa toisen henkilön veroasioita, voit asioida hänen puolestaan OmaVerossa. Huoltajana et tarvitse erillistä valtuutusta alaikäisen lapsen veroasioiden hoitamiseen. [Asioi toisen henkilön puolesta](#)

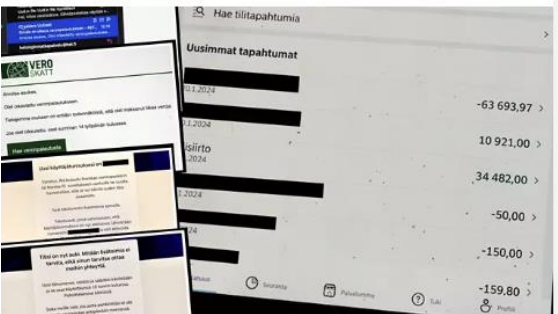
Kaikilla tulisi olla kaksi vahvaa tunnistautumisen tapaa

TIETOTURVA

Anteron eläkesäästöt vietiin – tilitä lähti kertahetimitolla 63 693,97 euroa

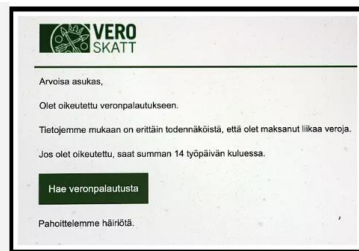
Verohallinnon nimissä lähetetty huijausviesti vaikutti aidolta, sillä Takala oli odottanut vastausta Verohallinnolta kuluihinsa liittyen.

JAA TALLENNA



Antero Takala odotti verottajan yhteydenottoa, joten huijaus saapui pahaan aikaan. KUVA: ANTERO TAKALA

Iida Vashko, Henrik Kärkkäinen
29.1.13:27



Huijausviesti noudatteli verottajan graafista ilmettä. KUVA: ANTERO TAKALA

TIETOTURVA

Kommentti: Suomalaisilla on pinnynyt turha tapa – pienellä vaivalla pankkitili olisi paremmassa turvassa

Pankkitunnuksia käytetään silloinkin, kun niille ei ole tarvetta. Pienellä vaivalla ja rahalla saat ison hyödyn, kirjoittaa Iita-Sanomien digitoimittaja Henrik Kärkkäinen.

JAA TALLENNA KOMMENTIT



Kannunon asiointipalvelu

KOMMENTTI
HENRIK KÄRKKÄINEN

KUVA: TATU ONKALO / IS

Henrik Kärkkäinen
6.2.10:34 | PINvittyy 6.2.13:55

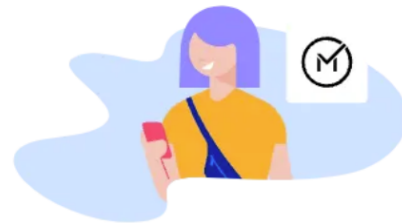
”Tunnistautumisvälineenä kannattaa käyttää mobiilivarmennetta, jos kirjautuu johonkin muualle kuin mobiilipankkiin. Silloin pienenee se mahdollisuus, että pankkitunnukset joutuvat väriin käsiin.

Tätä asia voisin toistaa loputtoman kauan.”

Rikosylikonstaapeli **Maarit Oksanen**, Yle 9.12.2024

Mobiilivarmenteen saat käyttöösi omalta operaattoriltasi

- Elisan, DNA:n ja Telian liittymäasiakkaat voivat ottaa mobiilivarmenteen käyttöön
- Elisan asiakkaat saavat mobiilivarmenteen käyttöön helposti joko itse netissä elisa.fi/mobiilivarmenne tai Elisan myymälöissä (jolloin tarvitset virallisen henkilöllisyystodistuksen mukaan)



Elisa Mobiilivarmenne

Tunnistaudu turvallisesti puhelimellasi

- Vahva lainmukainen tunnistautuminen puhelinnumerollasi
- Tunnistaudu tuhansiin suomalaisiin palveluihin
- Henkilöllisyyden todistaminen netissä
- Saatavilla kaikkiin Elisan puheliittyimiin
- Ei avausmaksua tai määräaika

0 €/kk

1 kk ajan, jonka jälkeen 2,09 €/kk.

TILAA

Yhteenveto

Mobiilivarmenne on digitaalinen henkilöllisyystodistus puhelimesiasi

- Käytä pankkitunnuksiasi vain silloin kuin käytät verkkopankkia, muissa tapauksissa käytä mobiilivarmennetta
- Mobiilivarmenteen saat käyttöön omalta puhelinoperaattoriltasi
 - Elisan asiakkaille Elisa Mobiilivarmenne ensimmäinen kuukausi ilmainen (sen jälkeen 2,09€/kk).
Tilaus tehdään www.elisa.fi/mobiilivarmenne

Lue lisää

www.mobiilivarmenne.fi

www.elisa.fi/mobiilivarmenne