

RATOJEN VAATIMUKSIA:

YLEISIÄ OHJEITA:

- veden syvyys vähintään 3000 mm (vähintään 2000 jos pohja on tasainen)
- lähettäjä sijoitettu lähtölinjan taakse
- perämiehettömille venekunnille ohjauksiintopisteet, jotka tulee havaita 1000 metrin etäisyydeltä lähdöstä
- maalilinja merkittävä poijuin 5 m ulompien ratojen ulkopuolelle maalilinjan jatkeelle
- ulompien ratojen ulkopuolella tulee olla vähintään 5 m vapaata vettä rantaan tai laitteisiin
- erillisin merkein tulee osoittaa ensimmäisen 100 m:n matka lähdöstä
- ratapoijut tulee olla sellaisesta aineesta, ettei veneille tai airoille aiheudu minkäänlaista vaaraa.

VAKIORATAA KOSKEVIA OHJEITA:

- veden tulee olla virtaamatonta
- lähtöpaikkoja tulee olla 6...8 kpl
- radan leveys vähintään 12500, ja enintään 15000 mm
- ratojen poijutus pituussuunnassa 10 tai 20 m:n välein
- jokaisen 250 m:n välein tulee olla erivärinen poiju
- lähtölaitteet kiinteät ja säädettävissä.

AVOINTA RATAA KOSKEVIA OHJEITA:

- mikäli vesi on virtaavaa, tulee virtauksen olla samanlainen koko radan leveydeltä, eikä ylittä nopeutta 12 m/min.
- lähtöpaikkoja tulee olla 2...8 kpl
- radan leveys 15000
- ratojen poijutus pituussuunnassa 250 m:n välein
- suositellaan kiinteitä lähtölaitteita
- avolähdössä lähtölinja merkittävä selvästi
- lähtö- ja maalilinjan ulkopoijuissa (5 m ratojen ulkopuolella) punaiset liput.

PITKIÄ RATOJA KOSKEVIA OHJEITA:

- reitin tulee olla koko matkalta vähintään kahden kilpailevan venekunnan soudettavissa rinnakkain. Minimileveys 25 m
- radan pituus vapaa
- väliaikalähdössä kiinteät lähtölaitteet, avolähdössä lähtölinja merkittävä selkeästi
- mikäli lähtölinjassa ei voida käyttää ratapoijuja, tulee lähtölinja merkitä 5 m ratojen ulkopuolelle poijuilla, joissa on lippu.

"Yleisiä ohjeita":

Kv. Säännöissä suositellaan, että minimisyvyys olisi 3500 mm.

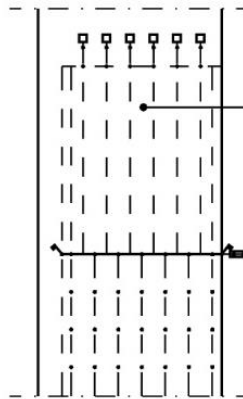
Kv. Säännöissä jarrutusalueen pituus on 120 m

"Vakiorataa koskevia ohjeita", kv. säännöt:

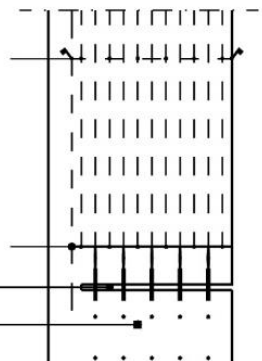
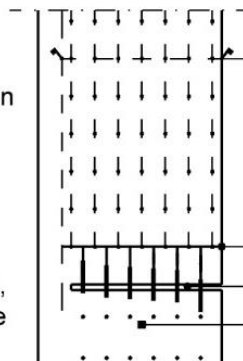
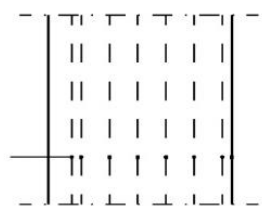
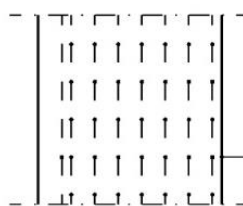
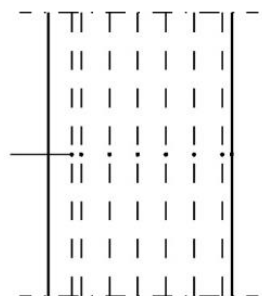
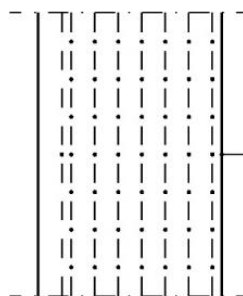
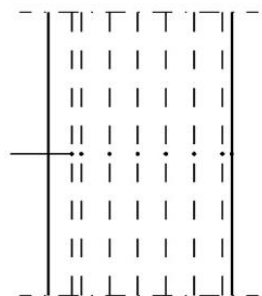
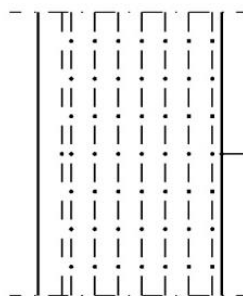
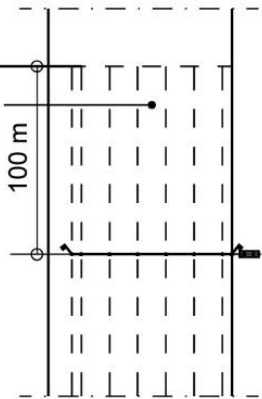
Rataleveys 13500 mm

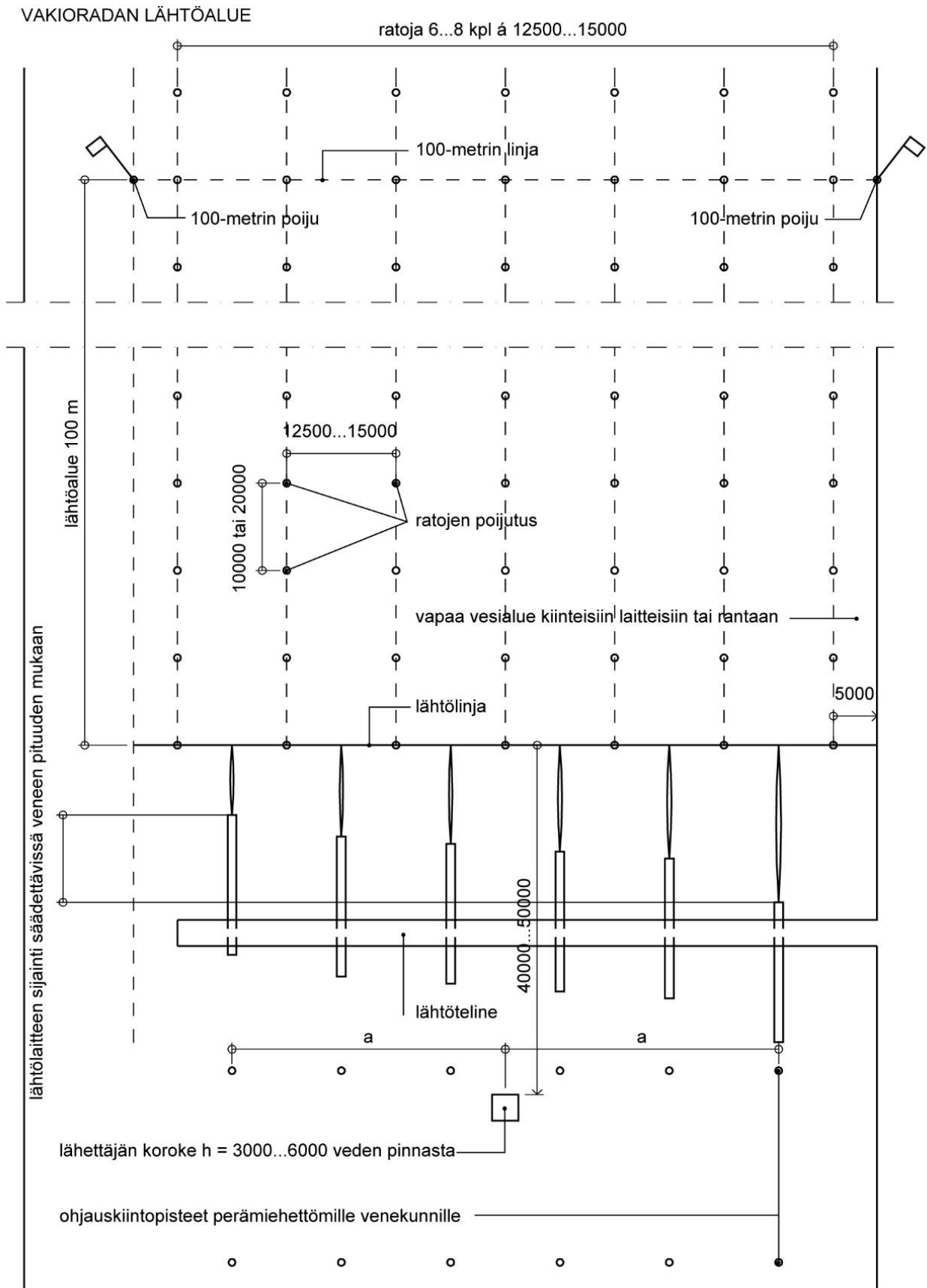
Pojutus ensimmäisen 100 m matkalla 5 m välein muusta ratapojutuksesta eroavalla värillä

VAKIORATA 2000 M



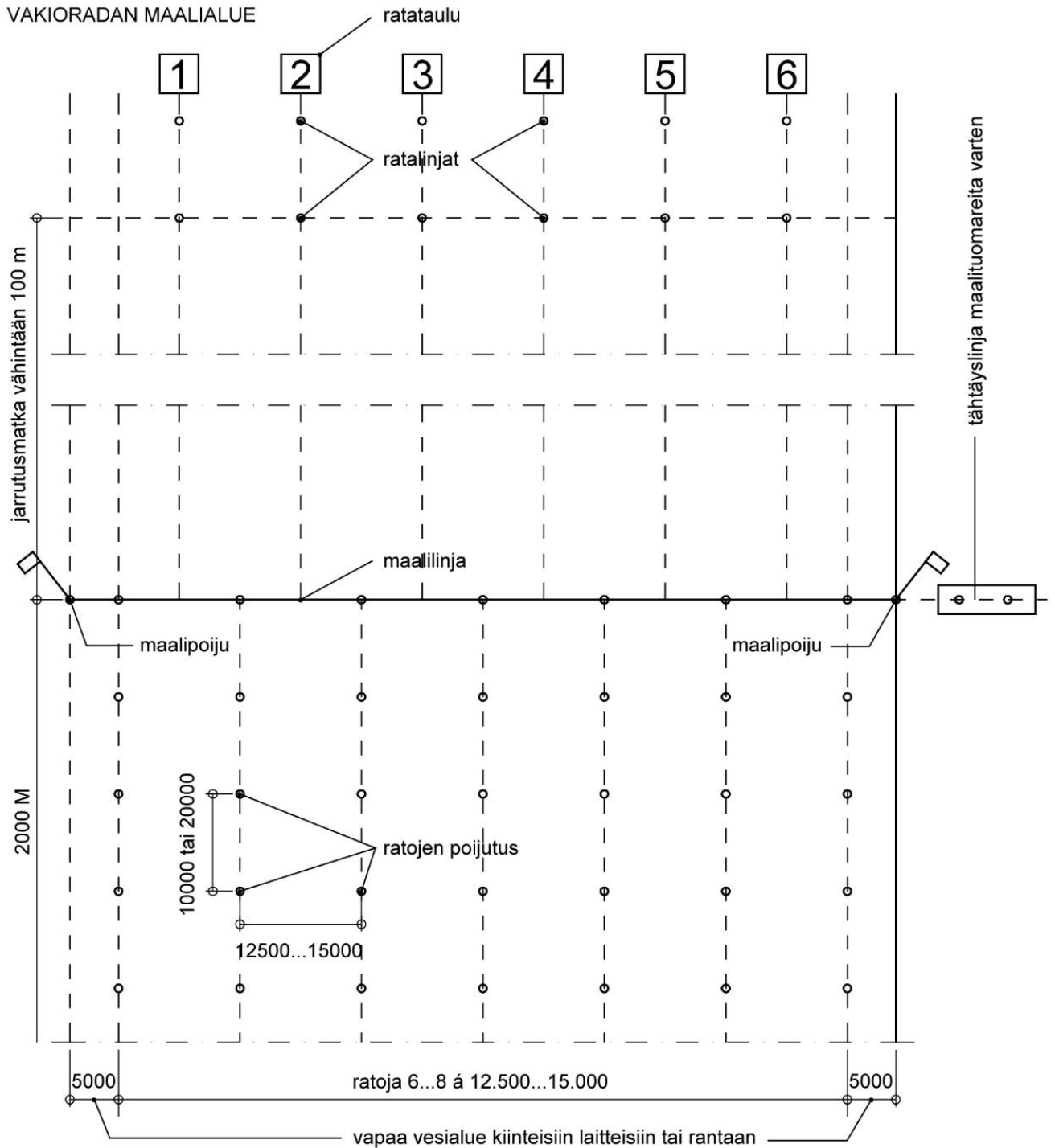
AVOIN RATA





- Rataleveys 13500 mm
- Poijutus ensimmäisen 100 m matkalla 5 m välein muusta ratapojutuksesta eroavalla värillä
- Kiinteä toimipiste linjatuomarille 15-30 m reunimmaisena radan sivussa, 1-2 m veden tason yläpuolella. Tähtäyslinja merkittynä lähtölinjan jatkeelle pystylangalla (paksuus 1 mm) ja radan toisella puolella olevalla tähtäyskiintopisteellä (pystysuora levy, jossa musta ja heijastava keltainen puolisko kohtaavat lähtölinjan jatkeella).
- Vakioradalla (ns. Albano-pojutus) ei tarvita ohjauskiintopisteitä. Avoradalla ne kuuluvat varustukseen.

VAKIORADAN MAALIALUE



VENETYYPIT	MERKINTÄ	PITUUS	LEVEYS	MINIMIPAINO
yksikkö	1x	6800–8000 *	280	14 kg
pariairokaksikko	2x	10500	380	27 kg
perämiehellinen kaksikko	2+	10500	380	32 kg
perämiehetön kaksikko	2-	11300	380	27 kg
pariaironelonen	4x	13000	500	52 kg
perämiehellinen nelonen	4+	12200	500	51 kg
perämiehetön nelonen	4-	13000	500	50 kg
kahdeksikko	8+	max 18000	560	96 kg

* minimi 6500. Lähtölaitureita tehtäessä hyvä huomioida säätövara.

Jarrutusmatka 120 m

Maaliinija: Tähtäyslinja merkittynä maaliinijan jatkeelle pystylangalla (paksuus 1 mm) ja radan toisella puolella olevalla tähtäyskiintopisteellä (pystysuora levy, jossa musta ja heijastava keltainen puolisko kohtaavat maaliinijan jatkeella).

Venetyypit: Yksikkö, pituus min. 7200 mm