

## 1 YLEISTÄ

### 1.1 Yleismitoitus

Betoniratojen päämitoitus: pituus 12m, leveys 1,25m, puttialueen halkaisija 2,5m.

### 1.2 Ratajärjestys

Ratojen tulisi aina olla järjestyksessä 1-18.

### 1.3 Peilikuvat

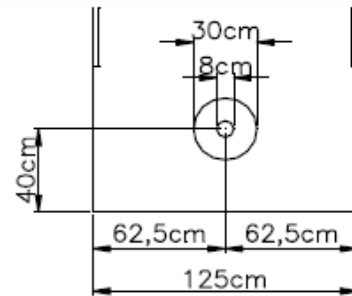
Ratojen 4, 5, 9, 11, 12, 13, 14 ja 16 rakentaminen peilikuvina on sallittua.

### 1.4 Hyväksytyt kentät

Vain kentät, joilla on betoniratastandardin mukaisesti mitoitettut radat ja esteet, voidaan hyväksyä betonikentäksi.

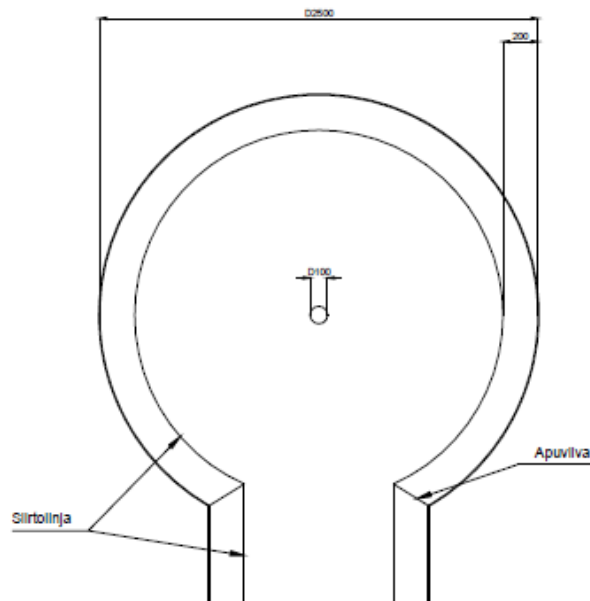
### 1.5 Aloitusalueen mitoitus

Aloituslyöntialue koostuu ympyrästä, jonka halkaisija on 300mm ja täplästä, jonka halkaisija on 80mm. Näiden keskipiste on radan keskilinjalla 400mm:n etäisyydellä radan alkureunasta.



### 1.6 Siirtolinjat

Jokaiselle puttialueelle merkitään siirtolinja 20cm:n etäisyydelle laidasta. Siirtolinja jatkuu radan alkua kohti viimeisen esteen jälkeen olevaan 300mm:n linjaan saakka. Radoilla 1 ja 2 siirtolinja jatkuu rajalinjaan saakka. Puttialueen etukulmiin merkitään apulinja 45 asteen kulmaan. Siirtolinjojen etäisyysmitat sisältävät linjaviivan paksuuden.



### 1.7 30cm:n linja

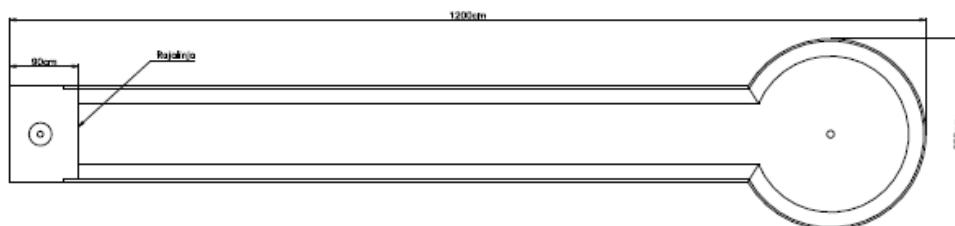
Muilla radoilla paitsi 1, 2, 7 ja 18 merkitään 300mm:n linja eli siirtolinja esteestä 300mm:n etäisyydelle viimeisen esteen takimmaisimmasta ulokkeesta.

### 1.8 Radalle astuminen

Pelipinnalle saa astua, mutta vain lyöntiä varten.

## 2 RATAMALLIT

### 2.1 Rata 1 (suora rata)



Tasainen rata. Rajalinja merkitään 500mm päähän aloitusalueen keskipisteestä.