



Lapset ensin.

## Yhdistyspostia piiritoimistolta

Toiminnantäyteisiä terveisiä piiritoimistolta paikallisyhdistysten syksyyn! Tulossa on monenlaista koulutusta ja tapaamista yhditysaktiiveille. Oikein paljon tervetuloa yhdessä tekemisen ja oppimisen pariin! Yhteisillä tapaamisilla ja vuorovaikutuksella toimijoiden kesken pyrimme luomaan entistäkin yhtenäisempää MLL:n Hämeen piirin perhettä, jonka kanssa on ilo rakentaa lapsiystävällisempää Suomea!

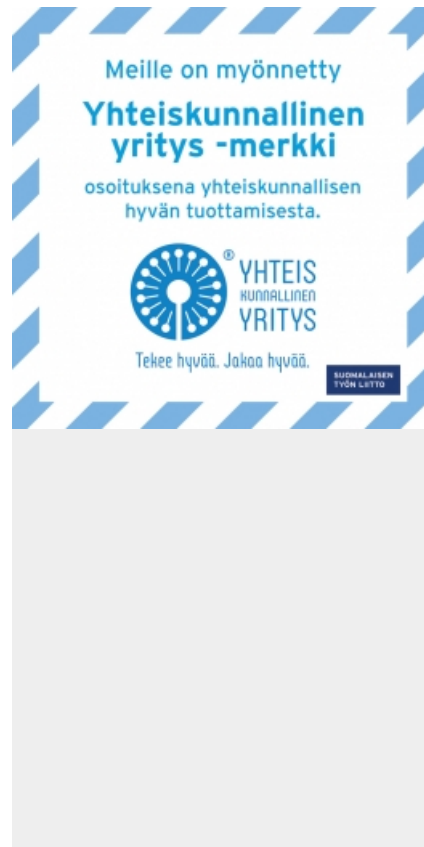
### Merkitse kalenteriin!

- **Hämeen piirin sääntömääräinen syyskokous 15.11.2017** klo 17:00 alkaen. Kutsu ja ilmoittautuminen tulossa myöhemmin samalla kun syyskokouksen paikka tarkentuu.
- **Tulevat koulutukset:**
  - [Jututtamo-koulutus](#) Hämeenlinnassa Kumppanuustalolla lauantaina 7.10 klo 9.30-16 ja torstaina 2.11. klo 17.30-20. Jututtamot ovat MLL:n uudenlaisia vanhempainryhmiä, joissa ohjaajalla on kuunteleva ja kyselevä ohjusote. Jututtamossa osallistujat pohtivat erilaisia lapsen ja vanhemmuuteen liittyviä asioita ja erityisesti keskitytään lapsen näkökulman ymmärtämiseen.
  - [Perhekahvilaohjaajien verkkokoulutus](#) 28.8.- 8.10.2017
  - Nuorisotoimintaa paikallisyhdistyksessä -verkkokoulutus 2.10.-30.11.2017. Koulutukseen ilmoittaudutaan 30.9.2017 mennessä oheisen linkin kautta: <https://link.webropolsurveys.com/S/28F811D348B81E48>. Lisätietoja antaa Reetta Pauni ([reetta.pauni@mll.fi](mailto:reetta.pauni@mll.fi))
  - Leikkilähetikkoulutus 26.8.2017 klo 10:00-15:00, SPR Hämeen piiri (Rongankatu 11) Lisätiedot ja ilmoittautuminen: <https://rednet.punainenristi.fi/node/44378>
- **Paikallisyhdistysten seututapaamiset:**
  - Lahti to 24.8. klo 17.30-20 Lahden yhdistyksen toimitila
  - Hämeenlinna ke 13.9. klo 17.30-20 Kumppanuustalo
  - Forssa 30.8. klo 17.30-20 Vesihelmen takkahuone
  - Pirkanmaan seututapaamisten aikataulut ilmoitetaan myöhemmin
- **MLL:n Hämeen piiri LAPE-kumppanina**
  - Esittelytilaisuudet on tarkoitettu aiheesta kiinnostuneille kunta- ja järjestötoimijoille. Tilaisuuden tarkoituksena on herättää keskustelua MLL:n roolista lapsi- ja perhepalveluiden muutosohjelmassa sekä esitellä MLL:n ratkaisuja lape- ja sote-työhön.
  - Päijät-Hämeen tilaisuus 18.9. Lahdessa
  - Kanta-Hämeen tilaisuus 2.10. Hämeenlinnassa
  - Ilmoittaudu mukaan [tästä!](#)

Lisätietoja ja ilmoittautumiset

### Yhteiskunnallinen yritys ja Avainlippu

Meillä on ilo ilmoittaa, että Mannerheimin Lastensuojeluliiton Hämeen piiri ry:lle sekä Kotineuvola Oy:lle on myönnetty Yhteiskunnallinen yritys -merkit arvokkaasta työstä lapsiperheiden, lasten ja nuorten hyväksi. MLL:n Hämeen piiri ja Kotineuvola toimivat voittoa tavoittelematta niin, että kaikki kertyneet varat käytetään ennaltaehkäisevään lapsi-, nuoriso- ja perhetoimintaan. Lisäksi Kotineuvola Oy on saanut Avainlippu-merkin osoituksena Suomessa tuotetuista ja Suomessa työllistävästä palveluista.



---

## Yhdistysten kuulumiskierros

Liisa "Lilli" Lindström on aloittanut MLL:n Hämeen piirissä perhekeskustoiminnan koordinaattorina yhdistystyön tiimissä Tian ja Miian kanssa. Ensitöikseen Lilli on soittanut Pirkanmaan yhdistysten kuulumisia ja puheluissa on tullut esille jo monia hyviä ajatuksia yhdistysten ja piriin toimintaan ja yhteistyöhön liittyen.

---

# Nuorisoseminaari 2017

9.11.2017 @Arvo-rakennus (Lääkärintie 1, Tampere)



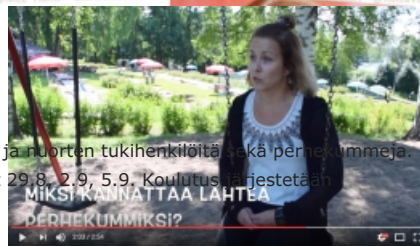
**Kaisa Vuorinen**  
Innostaja, opettaja, kouluttaja, puhuja,  
tutkija, tietokirjailija, kehittäjä ja tekijä

Ilmoittaudu

Kutsu kavereita Facebookissa

## Perhekummi- ja tukihenkilötoiminta

MLL:n Hämeen piiri kouluttaa vapaaehtoisia lasten ja nuorten tukihenkilöitä sekä perhekummeja. Seuraavan koulutuksen kolme koulutuspäivää ovat 29.8., 2.9., 5.9. Koulutus järjestetään Tampereella.



Perhekummitoiminta laajenee myös Päijät-Hämeen alueelle! Piirin maakunta- ja kuntayhteistyön vahvistumisen myötä Päijät-Hämeen perheille voidaan tarjota entistä paremmin tukea vanhemmuuteen.

Yhdessä eteenpäin

Ilmoittaudu mukaan



## 100 uutta ystävää

Suomi100-juhlavuoden toinen MLL:n yhteinen teema on 100 uutta ystävää. Löytyykö teidän toiminnastanne kavereita, joiden tarina olisi kiva kertoa eteenpäin? Lyhyitä tarinoita kuvineen MLL:n toiminnan kautta muodostuneista ystävyksistä voi lähettää osoitteeseen [maria.gnosspelius@mll.fi](mailto:maria.gnosspelius@mll.fi) Lisätietoja kampanjasta löytyy [yhdistysnetistä](#). Katso keskusjärjestön [Facebook-postaus](#) aiheesta.

## Keskusjärjestön nettisivu-uudistus

Keskusjärjestö on uudistanut nettisivunsa mll.fi ja nyt myös vanhempainnetin asiat löytyvät uusilta nettisivuilta. Yhdistyskortti poistuu käytöstä, joten erityishuomiota tulee kiinnittää siihen, että ajankohtainen toiminta sekä yhteyshenkilöt löytyvät yhdistyksen omilta netti-/Facebook-sivuilta. Yhteyshenkilöt päivitetään nyt Yhdistysnetin kautta ja ne kannattaa käydä tarkistamassa ainakin vastuuhenkilöiden vaihtuessa. Lisäksi nettisivuvastaavan kannattaa kurkata, että mll.fi-sivuille ohjaavat linkit toimivat, sillä osoiterakenteeseen on tullut muutoksia uudistuksen yhteydessä.

Lue lisää yhdistysnetistä

## Tiedotus- & viestintäryhmä

Jotta viestit liikkusivat paikallisyhdistysten ja piiritoimiston välillä mahdollisimman sutjakasti, on aktiivisille tiedotus- ja nettivastaaville luotu myös Facebook-ryhmä [MLL:n Hämeen piirin tiedotus & viestintä](#). Ryhmän tarkoituksena on toimia tiedottajien foorumina, jossa voi jakaa ajankohtaisia asioita, vinkkejä ja osallistua keskusteluun. Kaikki tiedotuksesta ja viestinnästä vastaavat tai muuten vain kiinnostuneet tervetuloa mukaan! Ryhmä on salainen, joten laitathan liittymispyyntöä osoitteeseen [vilma.linna@mll.fi](mailto:vilma.linna@mll.fi) tai kurkkaa roskapostilaatikkosi (Facebookista lähetetty kutsusi saattaa löytyä sieltä).



**MLL:n Hämeen piiri**

<https://hameenpiiri.mll.fi/>

» [Kerro kaverille](#)

» [Päivitä tilaustiedot](#)

Viestintään liittyvät kysymykset ja palaute

[vilma.linna@mll.fi](mailto:vilma.linna@mll.fi)

Jos et halua meiltä enempää postia, [poistu](#) postituslistalta.