



LAPSET ENSIN

Piirikirje paikallisyhdistyksille

Tammikuu 2024



Rati riti ralla, tuli talvi halla!

Välitäthän piirikirjettä myös muille yhdistyksenne toimijoille!

Tässä piirikirjeessä:

- Vinkkejä uudelle hallitukselle
- Tilastointi kuntoon
- Raportoi HJM-kortit, jos tilasit ne yhdistykselle
- Koulutusta uudelle puheenjohtajalle
- Koulutusta perhekahvilan ohjaamiseen
- Perhekeskustreeni Pirkanmaan tapaan
- Kotineuvolassa uusia tuulia
- Ollaan yhteydessä - puolin ja toisin!

3+1 pointtia uudelle hallitukselle

On se aika vuodesta, kun on aika kiittää yhdistyksen hallitusta menneestä vuodesta ja suunnata katsetta tulevaan. Toisissa yhdistyksissä hallitus uudistuu tulevan vuoden myötä enemmän, toisissa vähemmän. Uuden hallituksen aloittellessa toimintaansa on tärkeä muistaa muutamia asioita.



Kokosimme kolme plus yksi kovaa pointtia, jotka on tärkeä muistaa uuden hallituksen aloittaessa toimintaansa.

1. Yhteystiedot kuntoon. Onhan jäsenrekisterissä yhdistyksen yhteystiedot ja luottamushenkilöiden vastuualueet ajan tasalla? Piiri ja keskusjärjestö käyttävät viestinnässään jäsenrekisteriin ilmoitettuja yhteystietoja. Tarkista myös yhdistyksen yhteystiedot somesta ja nettisivuilta. Onhan näkyvillä yhteystieto, josta teidät tavoittaa?

Jäsenrekisteriä voivat päivittää yhdistyksen puheenjohtaja, varapuheenjohtaja, sihteeri, rahastonhoitaja ja jäsenvastaava, joille on luotu rekisteriin yhdistyskohtaiset tunnukset.

Kun tunnuksiin oikeuttava luottamustehtävä vaihtuu, tulee tunnukset luovuttaa tehtävässä aloittavalle henkilölle, joka vaihtaa omat tietonsa ja salasanan tunnuksen taakse. Jos tunnus on kadonnut tai tunnusten luovutus ei muusta syystä onnistu, lähetä viestiä sinikka.vejola@mll.fi niin tunnukset lähetetään uudelleen. Jäsenrekisterin [käyttöohjeet](#) löytyvät Vapaaehtoisnetistä.

2. Perehdytys. Tärkein tuki uudelle hallitustoimijalle ovat yhdistyksen muut vapaaehtoiset. Huolehdi, että uusi toimija otetaan ystävällisesti vastaan ja hän saa hyvän perehdytyksen uuteen tehtäväänsä. Mikäli mahdollista, vaihtakaa vastuu saattaen, uuden toimijan rinnalla kulkien. Vapaaehtoisnetistä löytyy hyvää materiaalia perehdytyksen tueksi.

3. Apua ja tukea. Sekä piiri että keskusjärjestö tukevat monin tavoin yhdistysten toimintaedellytyksiä lapsille, nuorille ja perheille suunnatun toiminnan järjestämisessä. Hyödynnäthän siis tarjolla olevia koulutuksia, Gredin valmiita esite- ja mainospohjia sekä kuvapankkia, keskusjärjestön ja piirin somepostauksia, Vapaaehtoisnetin kattavaa tietopankkia ja materiaaleja sekä MLL:n verkkokaupan tuotetarjontaa. Ja kun kysymyksiä herää, olemme me täällä piiritoimistolla teitä varten. Muista myös suositella uusille puheenjohtajille ja varapuheenjohtajille Vapaaehtoistoiminnan johtamiskoulutusta. Koulutuksesta on tietoa myös tässä uutiskirjeessä.

+ **ILO.** MLL:n toiminnan läpileikkaavana toimintaperiaatteena on ilo. Iloitsemme lapsista, nuorista, perheistä, vanhemmuudesta ja isovanhemmuudesta. Yhdessä tekeminen ja vapaaehtoistoiminta luovat iloa, osallisuutta ja luottamusta koko yhteiskuntaan. Pitäkäämme ilo mukana yhdistyksen toiminnassa!

Ja jos tuntuu, että ilo on katoamassa, pysähdy, mieti hetki mistä on kyse ja ota yhteyttä meihin, piiritoimiston Tiinaan, Lauraan tai Päiviin, niin mietitään asiaa yhdessä.

Osallistu uusien hallituslaisten verkkokoulutusiltaan tiistaina 16. tammikuuta 17.30 - 19. [Ilmoittaudu tästä!](#) Toki vanhatkin saavat tulla kuulolle.

Ja vielä yksi tärkeä pointti: Vuoden 2023 tilastointi

Viimeistään nyt on hyvä luoda katsaus viime vuoden toimintaan ja sen tilastointiin. Mahdollisimman realistinen tilastointi on erittäin tärkeää, koska tilastoinnista saatavat luvut vaikuttavat merkittävästi mm. MLL:n rahoitukseen. Jos koette tilastoinnin suhteen haasteita, ottakaa yhteyttä!

Tilastointi tapahtuu jo viime vuodelta tuttuun tapaan Oma MLL:ssa. Kaikilla yhdistyksen luottamus- ja vastuuhenkilöillä on automaattisesti tilastointioikeus (mikäli tiedot ovat Jäsenrekisterissä ajantasalla). **Vuoden 2023 toiminnan tilastoinnin deadline on 31.1.2024.**

Linkki tilastoinnin [ohjevideoon](#).

Voit myös osallistua Tilastointiklinikalle keskiviikkona 24.1. kello 17.30 - 19. [Täältä löydät tietoa klinikasta.](#)

Selvitys Hyvä joulumieli - lahjakorteista

Tilasiko yhdistyksenne Hyvä joulumieli -lahjakortit itselleen ja toimitti ne sitten jakajalle, kuten esimerkiksi sosiaalitoimistoon tai neuvolaan? Jos toimitte näin, niin muistathan, että tästä täytyy tehdä selvitys, joka on toimitettava piiritoimistoon **viimeistään keskiviikkona 31.1.2024**. Jos sen sijaan tilasitte kortit suoraan jakajan osoitteeseen, ettekä edes nähneet kortteja, voitte unohtaa koko jutun.

[Selvityslomake](#) löytyy Vapaaehtoisnetistä, kohdasta Toimiva yhdistys - Kumppanuus ja kampanjat. Linkki selvityslomakkeeseen on aivan sivun alareunassa ja sieltä löydät muutakin tietoa lahjakorteista. Selvityksessä täytyy

olla vastaanottajan allekirjoitus. Jos et löydä lomaketta, niin laita viestiä tiina.rintala-siira@mll.fi, ja lähetän sen sinulle.

Selvityslomakkeen voit skannata ja lähettää Tiinan sähköpostiin. Jos listassa on nimiä (eli valitsitte itse perheet, joille kortit annetaan), lomake täytyy toimittaa kirjattuna kirjeenä tai salattuna sähköpostina.

Osa yhdistyksistä on jo selvitykset toimittanut, mutta osaa odottelemme vielä. On todella tärkeää, että voimme osoittaa, että lahjakortit ovat menneet oikeaan osoitteeseen. Näin voimme turvata sen, että saamme lahjakortteja jakoon myös tänä vuonna.

VJK alkaa taas helmikuussa

Vapaaehtoistoiminnan johtamiskoulutus alkaa jälleen helmikuussa. VJK on MLL:n puheenjohtajille ja varapuheenjohtajille suunniteltu

johtamiskoulutus, joka antaa valmiudet yhdistyksen johtamiseen, järjestötyöhön, vapaaehtoistoiminnan kehittämiseen ja vaikuttamiseen. Koulutus on vuoden mittainen. Aloitusseminaari pidetään Helsingissä ja Oulussa, muuten kaikki opiskelu tapahtuu etänä verkossa. [Ilmoittaudu koulutukseen tästä!](#)

Infoilta keskiviikkona 17.1. kello 18 - 19. [Ilmoittaudu infoiltaan tästä!](#)



Kiinnostaako perhekahvilan ohjaaminen?

Taas on tarjolla perhekahvilan vetämisestä kiinnostuneille monia vaihtoehtoja koulutuksen hankkimiseen. Osallistu joko verkkovalmennukseen, perehdytykseen tai verkkokurssille. Tai vaikka kaikkiin kolmeen!

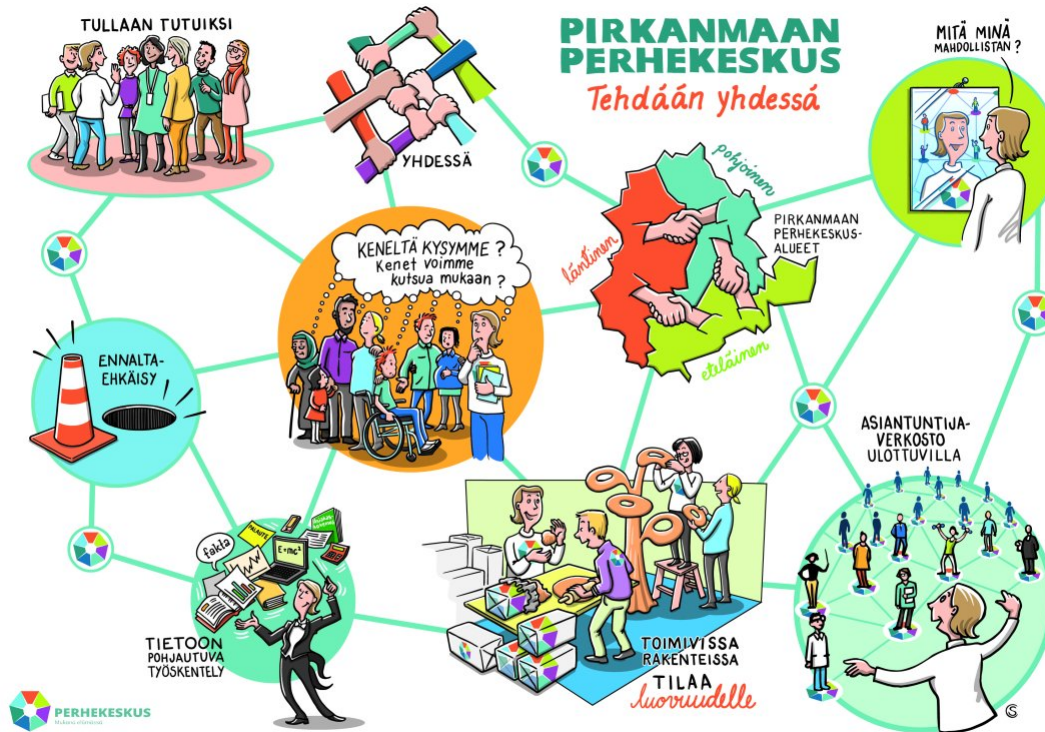


Perhekahvilavastaavien verkkovalmennus 24.1.2024 klo 17.30 - 19.00. [Täältä löydät lisää tietoa.](#)

Minustako perhekahvilaohjaaja? – perehdytys perhekahvilatoimintaan 30.1.2024 klo 13.00 - 14.00 tai 1.2. klo 17.30 - 19. [Täältä löydät tietoa päivätoteutuksesta.](#)

[Ja täältä iltatoteutuksesta.](#)

Perhekahvilaohjaajien verkkokurssi 12.2 - 17.3.2024. [Täältä löydät lisää tietoa.](#)



Pirkanmaan perhekeskustreeni

Pirkanmaan perhekeskus tehdään yhdessä pirkanmaalaisten lasten, nuorten ja perheiden sekä heidän parissa toimivien tahojen kanssa. Jos teet työtä tai toimit vapaaehtoisena siellä missä lapset, nuoret ja perheet ovat kohderyhmää, olet juuri oikea ihminen tekemään tämän treenin.

Koulutuksessa opit, mitä perhekeskus meille Pirkanmaalla tarkoittaa, mitä se mahdollistaa ja miten me kaikki voimme yhdessä toteuttaa sen tehtäviä. Miksi se sitten on tärkeää? Jotta meidän lapset, nuoret ja perheet voisivat hyvin ja saisivat oikea-aikaisia ja tarpeidensa mukaisia palveluita.

<https://www.eoppiva.fi/koulutukset/pirkanmaan-perhekeskustreeni/>

Kuva: Satu Cozens/Kummakko-Design



Kotineuvola on MLL:n Hämeen piirin omistama yhteiskunnallinen yritys, joka on perustettu vuonna 1993. Yritys toimii MLL:n arvojen mukaisesti ja käyttää tuottonsa MLL:n Hämeen piirin alueella tehtävään ennaltaehkäisevään lapsi-, nuoriso- ja perhetoimintaan. Kotineuvola toimii palveluntuottajana Pirkanmaan hyvinvointialueella perhetyössä ja lapsiperheiden kotipalveluissa. Palveluita on saatavana myös palvelusetelillä.

Kotineuvolaan uusia palveluita

Omaishoidon tukipalveluja sekä lasten ja nuorten ammatillista tukihenkilötoimintaa tarjoamme niin ikään Pirkanmaan alueella.

Yrityksille ja yhteisöille MLL Kotineuvola tarjoaa sairaan lapsen hoito- ja ryhmälastenhoitopalveluja sujuvoittamaan toimintaa ja parantamaan toiminnan kannattavuutta.

Yksityiset kotitaloudet voivat tilata MLL Kotineuvolasta lasten hoitajan kotiin, tai vaikka juhlatilaisuuteen ryhmälastenhoitoa.

Uusia palveluja kehitteillä

Vuoden 2024 aikana laajennamme yksityisille suunnattua kotipalvelua myös erityisesti ikäihmisten tarpeisiin Pirkanmaan alueella. Meiltä voi jatkossa tilata luotettavan, MLL:n tehtävään kouluttaman osaajan ikäihmisten hoitoon, kodin siivoukseen, ikkunan pesuun tai kaupassa käyntiin. Osaajillamme on myös lääkkeenantoluvat. Palvelu tulee saataville alkuvuodesta 2024.

Pirkanmaan hyvinvointialueelle tulemme myös tarjoamaan vastaavia palveluja arjen apua kaipaavien lapsiperheiden tarpeisiin.

Vuoden 2024 aikana kartoitamme mahdollisuuksia tuoda MLL Kotineuvolan palveluja saataville koko MLL Hämeen piirin toiminta-alueelle myös Kanta- ja Päijät-Hämeessä.

MLL-jäsenyydellä etuja

MLL Hämeen piirin paikallisyhdistysten jäsenille tarjoamme palvelut edulliseen jäsenhintaan.

Tutustu kotisivuillamme MLL Kotineuvolan [palveluihin](#). Halutessasi voit jättää myös yhteydenottopyynnön. Me teemme arjesta sujuvampaa!

Ollaan yhteydessä - puolin ja toisin!

Piirin peke-koordinaattorit

Päivi Meduri

p. 040 722 1641
paivi.meduri(at)mll.fi

Tiina Rintala-Siira

044 5990 585
tiina.rintala-siira(at)mll.fi

Laura Räisänen

p. 050 436 3230
laura.raisanen(at)mll.fi

MLL:n Hämeen piiri

Pyhäjärvenkatu 5 B, 2. krs.
33200 Tampere

[Piirin yhteystiedot](#)



Sait viestin, koska olet MLL:n jäsenrekisterissä yhdistyksesi luottamushenkilö.
Jos et halua meiltä enempää postia, [poistu](#) postituslistalta.