



Piiriviesti 1/2019

tammikuu 2019

## Onnea Lemi ja Saari!

Kiitos jälleen Teille kaikille tekemästänne työstä lapsiperheiden hyväksi. Yhdessä etenemme kohti yhä lapsiystävällisempää Suomea. Uusi vuosi on polkaistu käyntiin! On siis aika tilastoida edellinen vuosi pakettiin ja kalenteroida kuluva vuotta.

Tässä viestissä kerromme piirin kevään suunnitelmista. Toivottavasti tapaamme yhteisissä tilaisuuksissa, esimerkiksi 6.4 piirin kevätkokouksessa, joka järjestetään tänä vuonna aamupäivästä Kouvolassa. Kokouksen yhteydessä kerromme myös suunnitelmista liittyen MLL 100v. juhlavuoteen, piirin ja yhdistysten nettisivu-uudistuksesta, ja siitä missä Kymenlaakson ja Etelä-Karjalan järjestöjen rakennevalmistelussa mennään.

Ja lopuksi ONNEA jäsenhankintakilpailumme voittajat Lemi ja Saari!

### **ENITEN UUSIA JÄSENIÄ PROSENTUAALISESTI**

Mannerheimin Lastensuojeluliiton Saaren yhdistys ry 366428 KPL, 43,75 %

### **ENITEN UUSIA JÄSENIÄ / KPL**

Mannerheimin Lastensuojeluliiton Lemin paikallisyhdistys ry 18525772 KPL, 28,02 %

## Uusi jäsenhankintakampanja käynnistyy somessa. Tule mukaan!

Mikä on sinun MLL-tarinasi? Miten sinä tulit mukaan? Mikä sinut pitää mukana? Mikä viimeksi nauratti?

Tammikuussa kerromme tarinoita yhteisestä järjestöstämme. Hyppää mukaan kamppikseen, jaa tarinasi somessa ja ota samalla käyttöön Facebookin uusi profiilikuvakehys, jonka avulla voit kertoa olevasi lasten asialla.



Tammikuussa MLL-tarinansa somessa jakavien kesken arvotaan **Oppi ja ilo -tuotepalkintoja**. Kilpailuun voit osallistua tekemällä postauksestasi somessa julkisen ja lisäämällä siihen hashtagin #MeidänMLL

Kuvakehysten löydät Facebookista osoitteesta [www.facebook.com/profilepicframes](http://www.facebook.com/profilepicframes) tai muokkaamalla profiilikuvaa ja valitsemalla "lisää kehys". Kehyksen nimi on "MLL - olen lasten asialla | puhekupla", mutta löydät sen helposti hakusanalla MLL.

---

## Muistathan Tulorekisterin?

Muistathan, että 1.1.2019 jälkeen maksetut päivärahat, ateriakorvaukset ja kilometrikorvaukset ilmoitetaan palkkojen ja muiden korvausten lisäksi tulorekisteriin? Tiedot tulee ilmoittaa tulorekisteriin jokaisen maksutapahtuman jälkeen viiden kalenteripäivän kuluessa.

Tulorekisteri koskee myös kaikkia yhdistyksiä.

Ystävällisin terveisin  
Teija Honni  
talousvastaava  
Mannerheimin Lastensuojeluliiton Kymen piiri ry  
Hallituskatu 5, (2 krs.) 45100 Kouvola  
p. 040 566 2166

---

## Olet tärkeä.fi -sivustolle kaikki MLL:n vapaaehtoishaut

Mannerheimin Lastensuojeluliiton vapaaehtoistoiminnalle on perustettu omat Olet tärkeä.fi-nettisivut.

Haluamme aktivoida nyt myös yhdistykset käyttämään ja mainostamaan tätä mahtavaa kanavaa. Yhdistykset pääsevät lisäämään vaapaaehtoistoiminnan hakujaan sivustolle kun ilmoittavat yhteyshenkilönsä ja käytössä olevan sähköpostiosoitteen Kymen piirin Elisa Sandström-Hoville. (elisa.sandstrom-hovi@mll.fi)

Käy tutustumassa sivustoon:  
<https://olettarkea.fi/>

P.S. Olet tärkeä.fi logo ja somekuvia on Piiriviestin liitteenä.



Olet  
tärkeä.fi

## Seksuaalinen väkivalta puhuttaa nyt mediassa

Yhteistyöterveisin MLL:n Auttavien puhelinten ja nuorisotyön tiimi kehottaa: Kuuntele ja keskustele seksuaalisesta väkivallasta.



Viime päivinä uutisointi Oulun ja Helsingin seksuaalisen väkivallan tapausten ympärillä on ollut runsasta ja herättää varmasti keskustelua myös kouluissa, sekä lasten, nuorten että aikuisten kesken. Vaikka ilmiö on lasten ja nuorten maailmassa kaikkea muuta kuin uusi, on keskustelua nyt hyvä jatkaa ja samalla ehkäistä vastaavien tapahtumien toistuminen.

MLL on koostanut verkkosivuilleen ajatuksia asian käsittelyyn.

[Tutustu koontimme kouluille ja oppilaitoksille tästä](#)

Yläkouluikäisiä nuoria voi ohjata suoraan MLL:n Nuortennetin sisältöjen pariin:

[Artikkeli seksuaalisesta häirinnästä ja väkivallasta.](#)

Kaiken ikäisiä lapsia ja nuoria voi ohjata ottamaan yhteyttä myös MLL:n Lasten ja nuorten puhelimeen ja chattiin. [Klikkaa tästä palveluun.](#)

Ollaan kaikki yhdessä jakamassa viestiä lapsille, nuorille ja vanhemmille!



**Mediataitoviikkoa vietetään 4.-10.2.2019: jaa MLL:n sisältöä**

## somessa ja tutustu uusiin mediakasvatuksen aineistoihin!

Helmikuussa vietetään jälleen kansallista Mediataitoviikkoa. Teemaviikolla MLL:n somekanavilla julkaistaan paljon asiaa ja uusia sisältöjä perheiden ja eri-ikäisten lasten ja nuorten mediakasvatukseen liittyen. Seuraa MLL:n Mediataitoviikon päivityksiä helmikuussa Facebookissa, Instagramissa ja Twitterissä ja jaa eteenpäin omilla kanavillanne!

Lue lisää

---

## Käy katsomassa uudet Youtube videot!

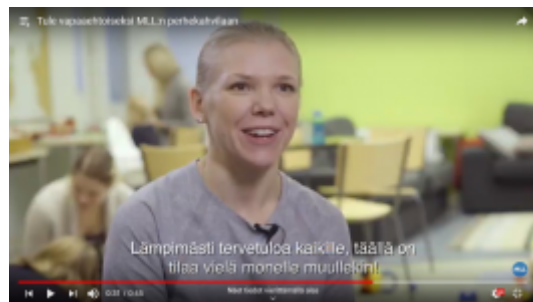
Kymen piirin Youtube-tili on aktivoitunut pitkän hiljaiselon jälkeen ja sinne on lisätty uusia videoita ja lisää on tulossa kevään aikana. Osa videoista on tehty yhdessä yhteistyökumppanimme KooKoon-kanssa ja videoita näytetään myös Kookoon kotiotteluissa. Videoita on tehty tähän mennessä ystäväksi maahanmuuttajaäidille-, kaveriksi lapselle tai nuorelle-, sekä perhesatama toiminnasta.

Videoita saa jakaa somessa ja käyttää apuna jäsenhankinnassa.

Youtube tili löytyy Youtubesta nimellä: [MLL:n Kymen piiri](#)

## Perhekahvilatoiminta sai uusia promo-videota

MLL:m Keskusjärjestön tuottamat kaksi uutta perhekahvilatoimintaa esittelevää videota esittelevät perhekahvilatoimintaa yleisesti, sekä kertovat perhekahvilan ohjaajan työstä. Videoita voi käyttää oman perhekahviloiden markkinointiin ja vapaaehtoisten kalasteluun nyt kun perhekahviloiden kausi on juuri käynnistynyt ja yhdistyksissä on tarvetta uusille tekijöille.



Uudet videot löytyvät MLL:n keskusjärjestön Youtube sivustolta:

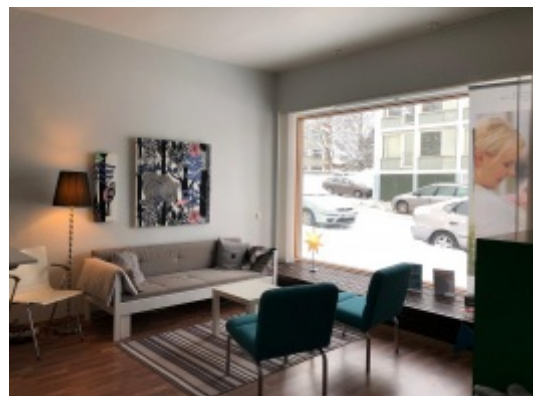
<https://www.youtube.com/playlist?list=PL5DOda8qfhE2tGLOsyJdOoSIAPNGHKx0c>

---

## Lappeenrannan toimisto on muuttanut

**MLL Kymen piirin Lappeenrannan toimisto muutti tammikuussa uuteen osoitteeseen:**

Koulukatu 49 lh 2,  
53100 Lappeenranta  
p. 010 422 8122  
kymen.piiri(at)mll.fi



Toimistolla työskentelevät eroauttamistyö ja kohtaamispaikkatoiminnan koordinaattori Marja Peronmaa (p. 050 3588 394), tukihenkilötoiminnan koordinaattori Julia Lyytinen (p. 0400 873 603) ja järjestöassistentti Piritta Lirkki (p. 050 4725 125).

Tervetuloa käymään uudella valoisalla toimistollamme.

Lappeenrannan toimiston väki on liikkuvaista, joten soitathan kuiytenkin ennen kuin tulet.

## MLL Kymen piirissä aloitti uusi järjestöassistentti

Piritta Lirkki toimii MLL Kymen piirin järjestöassistenttina ja hänen toimipaikkansa sijaitsee Lappeenrannassa. Lirkki hoitaa yhdistysten ammatillista ohjausta ja tukea, lastenhoitotoimintaa ja jäsenasioita Etelä-Karjalan alueella.

Pirittan tavoitat Lappeenrannan uudelta toimistolta: Koulukatu 49 Ih 2, 53100 Lappeenranta

p. 050 4725 125  
[piritta.lirkki@mll.fi](mailto:piritta.lirkki@mll.fi)



---

## AJANKOHTAISET KOULUTUKSET JA TAPAHTUMAT

### Järjestökoulutuspäivät 2019

MLL:n Kymen piirin järjestökoulutuspäivät pidetään keväällä 2019:  
9.2.2019 Klo 9-15 Kouvolassa, 16.2. Kotkassa ja 9.3 Imatralla.

#### **Koulutuksissa käsitellään:**

- Viestinnän tuulia 2019 ja opetellaan tekemään lyhyt somevideo kännykällä
- Olet tärkeä.fi -sivuston esittely
- Jäsenhankinta-asiaa
- Uuden lastenhoitojärjestelmän esittelyä
- VJK- koulutus asiaa

Ilmoittaus mukaan koulutuksiin:

Elisa Sandström-Hovi  
[elisa.sandstrom-hovi@mll.fi](mailto:elisa.sandstrom-hovi@mll.fi)

Maiju Vesa  
[maiju.vesa@mll.fi](mailto:maiju.vesa@mll.fi)



## Tukihenkilö koulutukset alkavat helmikuuussa. Tule mukaan!

Onko sinulla mahdollisuus lahjoittaa aikaa tai haluaisitko uusia kokemuksia?  
Ilmoittaudu rohkeasti mukaan koulutuksiimme.

Haemme nyt kaveita lapselle tai nuorelle, ystäviä maahanmuuttajaäideille sekä perhekummeja.

Lisätietoja koulutuksista ja ajankohdat:  
<http://kymenpiiri.mll.fi/?x103997=725493>

---

## Eron edessä-illat alkavat jo tammikuussa Kouvolassa ja

## eroMIElessä illat alkavat Lappeenrannassa 4 helmikuuta



Eron edessä- ja eroMIElessä illat ovat ammattilaisten pitämiä avoimia ja maksuttomia yleisötilaisuuksia, joissa puhutaan lapsiperheiden eroihin liittyvistä asioista. Illat on tarkoitettu erityisesti eroa pohtiville tai eronneille vahemmille ja muille perheenjäsenille, sekä muille kiinnostuneille. Tilaisuuteen voi osallistua anonyymisti.

Eron edessä illat alkavat Kouvolassa 22.1.2019 koordinaattori Satu Lukan pitäminä. Illat järjestetään MLL Kymen piirin toimistolla (Hallituskatu 5, 2 kerros) kello 17.30 alkaen.

Lappeenrannan iltoja vetävät Marja Peronmaa ja Sari Niiranen. Ne järjestetään Me-talo Sopissa Lappeenrannassa (Orioninkatu 2).

Katso kaikki ajat ja lisätiedot Kouvolan illoista ja tule rohkeasti mukaan:

<http://kymenpiiri.mll.fi/@Bin/726162/Eron%20edess%C3%A4%20illat,%20A4.pdf>

Katso lisätiedot Lappeenrannan eoMIElessä illoista ja ilmoittaudu mukaan:

[http://kymenpiiri.mll.fi/@Bin/725254/eroillat\\_eromielessa\\_lappeenranta.pdf](http://kymenpiiri.mll.fi/@Bin/725254/eroillat_eromielessa_lappeenranta.pdf)

---

## Seuraava piiriviesti ilmestyy 4.3.2019

Seuraa siihen asti tiedotteita ja uutisia internetsivuilta:

<http://kymenpiiri.mll.fi>

Facebookista:

<https://www.facebook.com/mllykymenpiiri/>

Twitteristä:

[https://twitter.com/MLL\\_Kymenpiiri](https://twitter.com/MLL_Kymenpiiri)

---



### MLL:n Kymen piiri

Hallituskatu 5 (2. kerros)

45100 Kouvola

p. 010 422 8122

[kymen.piiri@mll.fi](mailto:kymen.piiri@mll.fi)

### Linkit

[Päivitä yhteystiedot](#)

[Kerro kaverille](#)

<http://kymenpiiri.mll.fi>

Osoitelähde: MLL:n Yhdistysnetin yhdistystiedot.  
Jos et halua meiltä enempää postia, [poistu](#) postituslistalta.