

HOLIDAY HOME SODANKYLÄ

www.vaartinkammi.com



**Tervetuloa Holiday
Home Sodankylään**

HOLIDAY HOME SODANKYLÄ

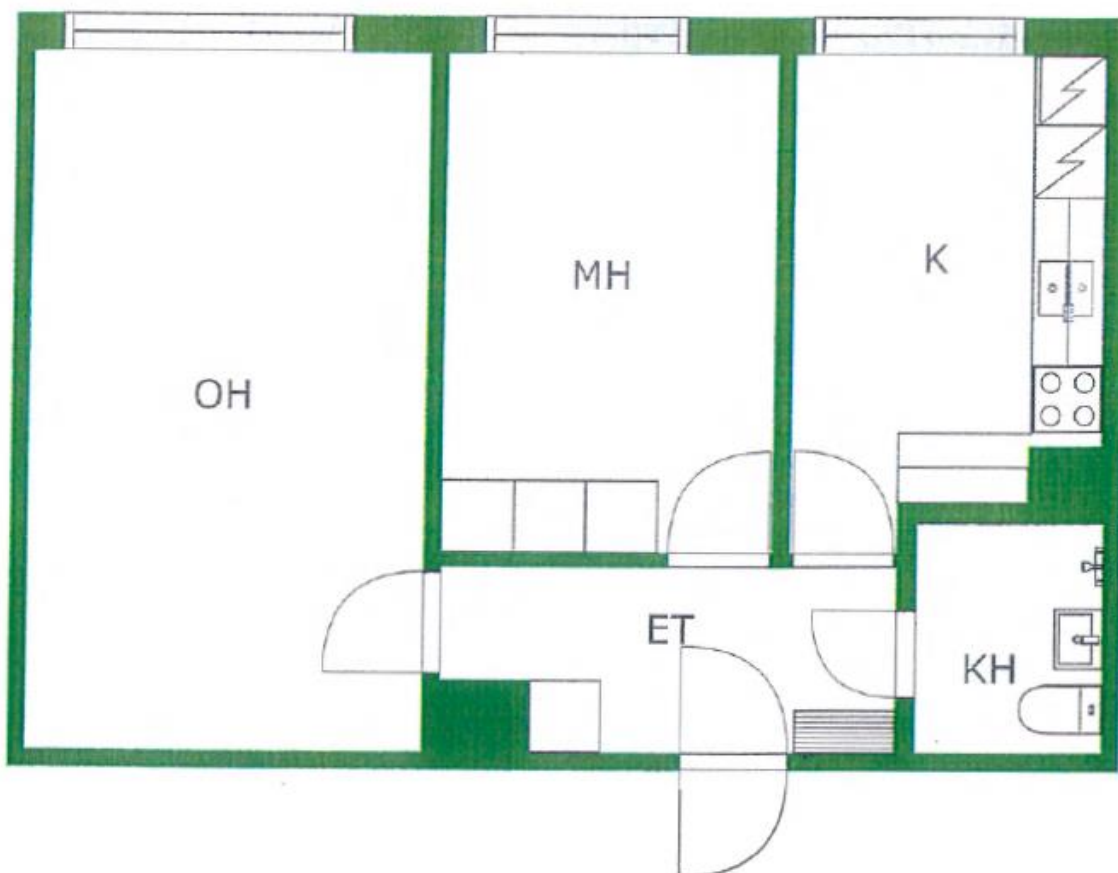
www.vaartinkammi.com

Holiday Home Sodankylä
Lapintie 42C3
99600 Sodankylä
www.vaartinkammi.com

Yhteyshenkilöt:

Jari Haavisto, 050-559 9813
jari.haavisto@sompio.fi

Satu Hiltunen, 040-865 9055
satuhiltunen@hotmail.com



Huoneluku	2 h + k
Kerros	1 / 2
Asuintilojen pinta-ala	51 m ²
Käyttöönottovuosi	1964
Peruskorjaus	2021
Lämmitysjärjestelmä	Kaukolämpö
Rakennusmateriaali	Kivi / betoni
Vuodepaikat	3 kpl
	(5 kpl tilapäivillä paikoilla / patjamajoitus)
Parkkipaikka	Paikka 24 talon länsipäädystä, sähköpistoke

HOLIDAY HOME SODANKYLÄ

www.vaartinkammi.com

Etäisyydet

K-market	300 m
Hotelli	500 m
Linja-autoasema	700 m
Apteekki	1 km
Huolto-asema	600 m
Varustelutaso	
WC	1 erillistä
Televisio	Samsung 55"
Blu-Ray,	On,
DVD,	On,
tallentava digiboxi,	On
Apple TV	On
Mikroaaltouuni	On
Ast.pesukone	On
Pesukone	On
Kylmätila	Jääkaappi-pakastin Keittiössä
Muut varusteet	WLAN, digitaalikanavat, pyykinpesukone, kahvikeitin, vedenkeitin, vohvelirauta, vatkain, hyvin varustettu keittiö (mm. liesi, uuni, mikro, liesituuletin, veitset, erilaiset paistinpannut ja kattilat jne) ja astiasto 8 hengelle,

Yleistä

Kotieläimet	Sallittu, edellyttää huolellista siivousta lähdettäessä Lemmikkieläinmaksu 50 €
Tupakointi	<u>Ei sallittu sisätiloissa</u> , tupakointipaikat ulkona talon päädyssä
Lapsivarustus eri tilauksesta	Lastensänky (retkimalli) Syöttötuoli Potta
Ruokailuvälineet	Täydellinen kalusto 8 henkilölle Monipuolinen ruoan valmistuskalusto

HOLIDAY HOME SODANKYLÄ

www.vaartinkammi.com

Huoneistoon saapuminen

Huoneiston ulko-ovessa on MasterLock avainlaatikko, missä huoneiston avaimia säilytetään. Saat koodin avainlukkaan huoneiston omistajalta / huoltajalta.

Painele saamasi koodi, avainlaatikon painike muuttuu vihreäksi, vedä laatikon reunoilta ja se aukeaa.

Avaimissa on huoneiston avain sekä autopaikan 24 avain. Autolle on varattu paikka 24 talon länsipäädystä, kyseiseltä paikalta löytyy auton latausmahdollisuus.

Huoneistosta lähteminen

Huoneiston vuokra-aika päättyy **varauksesi viimeisenä päivänä klo 12.00**. Viikonloppuvarauksissa huoneisto on käytössäsi sunnuntai-iltaan klo 14.00 saakka. Lähtiessäsi huoneistosta sulje ovet ja ikkunat. Jätä avain avainlaatikkoon.

Huoneistosta lähtiessäsi;

- Vie roskat / tyhjennä roskapussi talon länsipäädyn roskakoriin
- Ota käytetyt petivaatteet vuoteista ja jätä ne eteisen lattialle
- Palauta avain avainlaatikkoon

“Pidä huoneisto siistissä kunnossa majoittumisen aikana, silloin siellä majoittuminen on viihtyisämpää”

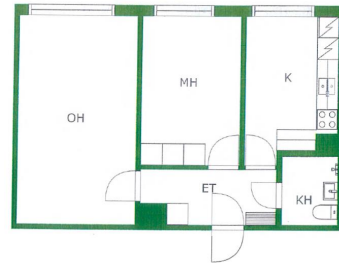
Muista lukita huoneiston ovi huolella, saattaa jäädä helposti auki, tarkista lukitus !

HOLIDAY HOME SODANKYLÄ

www.vaartinkammi.com



Eteisestä löytyy naulakko sekä vaatekaappi, josta vasemmanpuoleinen kaappi toimii myös siivouskaappina.



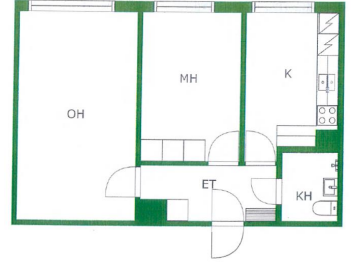
Kylpyhuone on uudistettu kokonaan vuonna 2020.

Kylpyhuoneessa on pyykinpesukone sekä vaatteiden kuivausteline sekä katossa että erillisenä telineen.



HOLIDAY HOME SODANKYLÄ

www.vaartinkammi.com

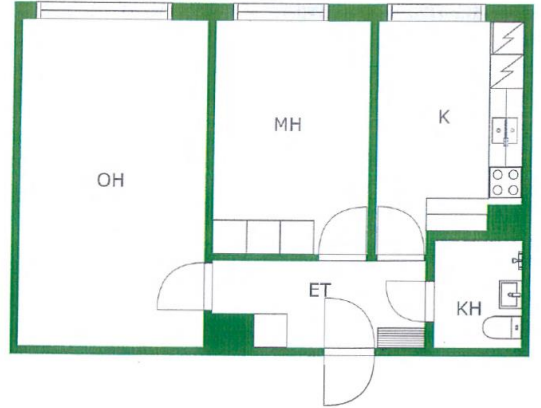


Keittiö on monipuolisesti varusteltu, uusimpana vuonna 2021 hankittu induktioliesi. Astiasto ja ruoan valmistusvälineistö on monipuolinen.



HOLIDAY HOME SODANKYLÄ

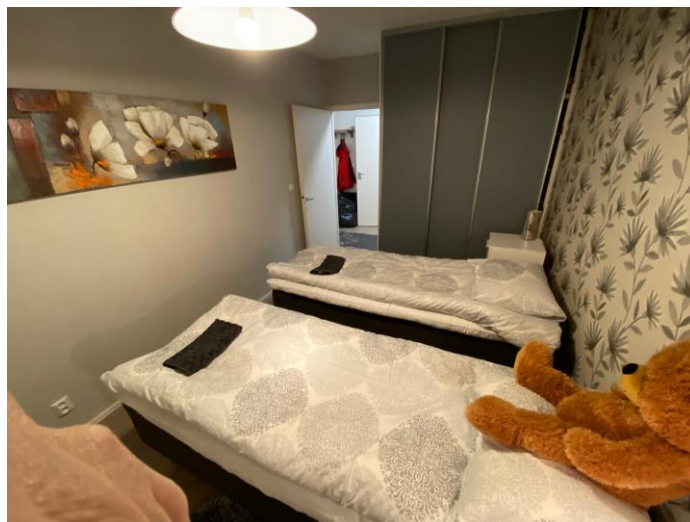
www.vaartinkammi.com



Makuuhuoneesta löytyy kaksi sänkyä ja vaatekaapit vaatteiden säilytystä varten.

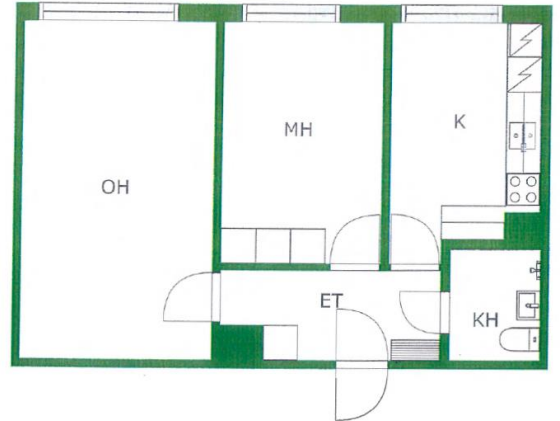
Vaatekaapeissa on lisää peittoja ja tyynyjä, mikäli sellaisia tarvitsee.

Ikkunassa oleva pimennysverho auttaa pimentämään huonetta varsinkin kesäaikana.



HOLIDAY HOME SODANKYLÄ

www.vaartinkammi.com



Olohuoneesta löytyy yksi sänky, sohvat, sähkökirjoituspöytä työskentelyä varten sekä TV.



Televisiotasolta löytyy Internet – reititin, voit liittyä WLAN – verkkoon laitteessa olevan tunnuksen kautta.

Televisiossa on iTV – palvelut, muun muassa Netflix – liittymä vapaasti käytettäväksi. Lisäksi löytyy BlueRay soitin ja digiboksi.



Erinomainen etätyöskentelypiste, sähköpöytä ja kunnan työtuoli

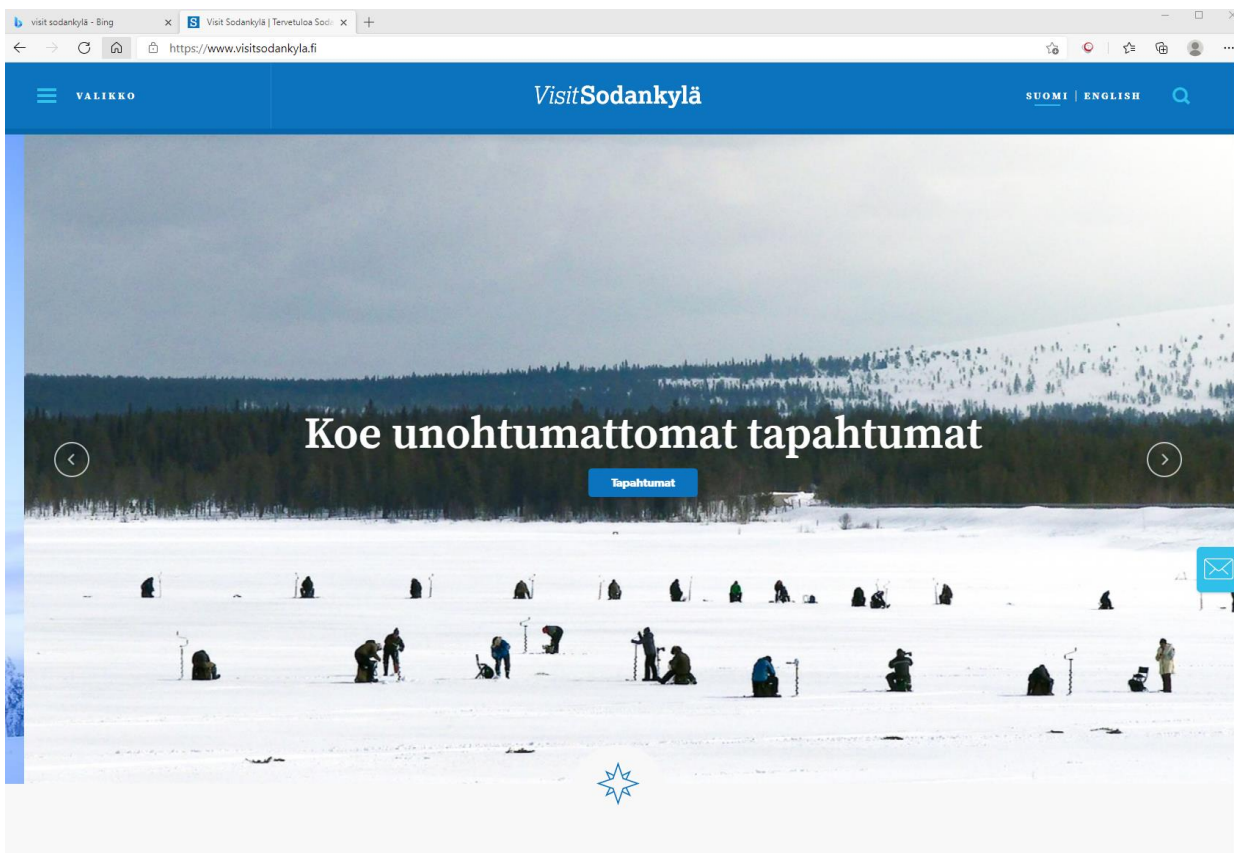
HOLIDAY HOME SODANKYLÄ

www.vaartinkammi.com

Tekemistä Sodankylässä

Sodankylässä riittää tekemistä.

Parhaimmat sivut tekemisen etsimiseen löytyvät Internetistä osoitteesta <https://www.visitsodankyla.fi>



HOLIDAY HOME SODANKYLÄ

www.vaartinkammi.com



Jääkäriprikaati
- hiihtoladut
- uimahalli

Neste huoltoasema

Tokmanni

K-Rauta

Koulukeskus

K-Market

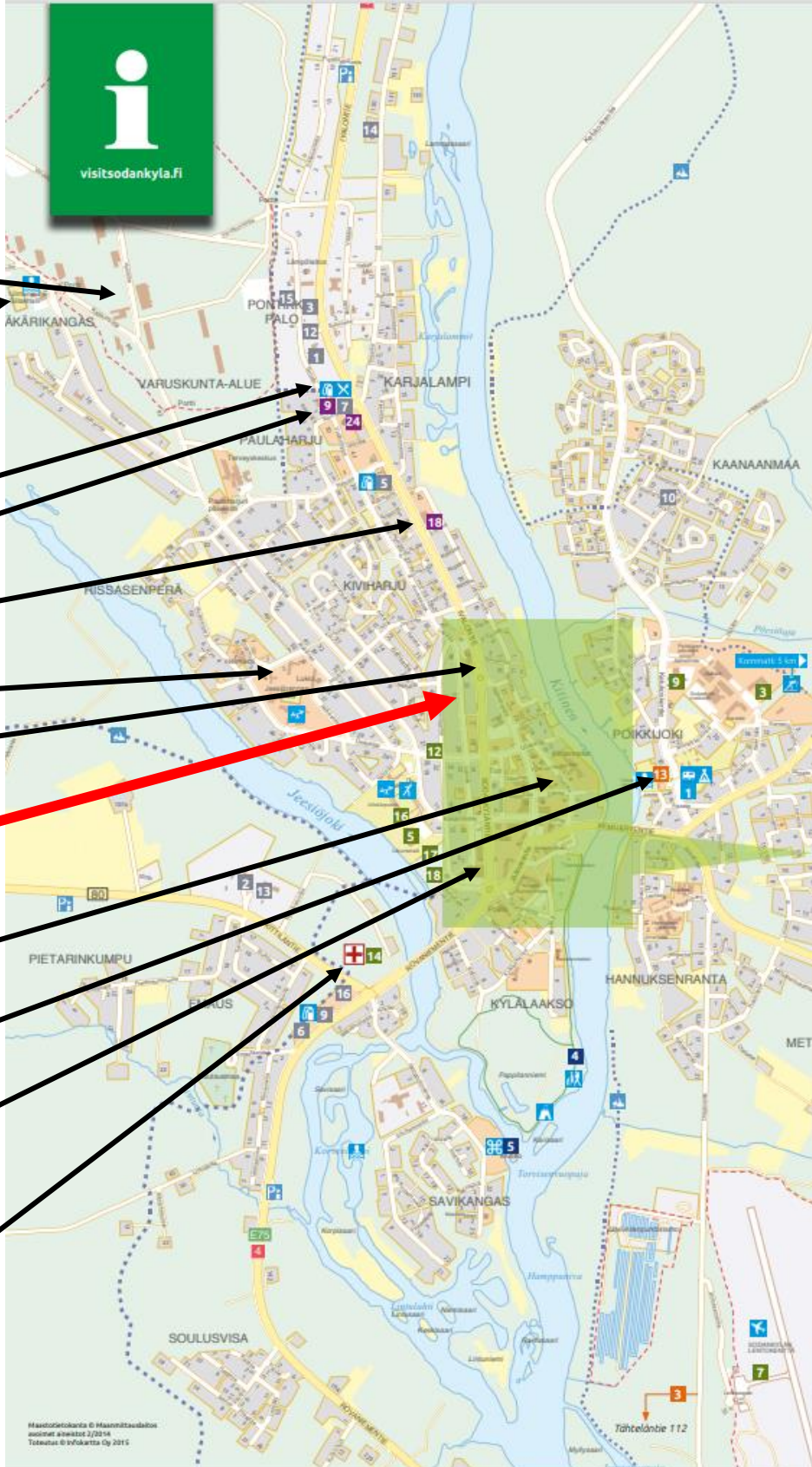
**Holiday Home
Sodankylä**

Sodankylän keskusta

Nilimella Camping
- Piitsi Pub

K- Supermarket

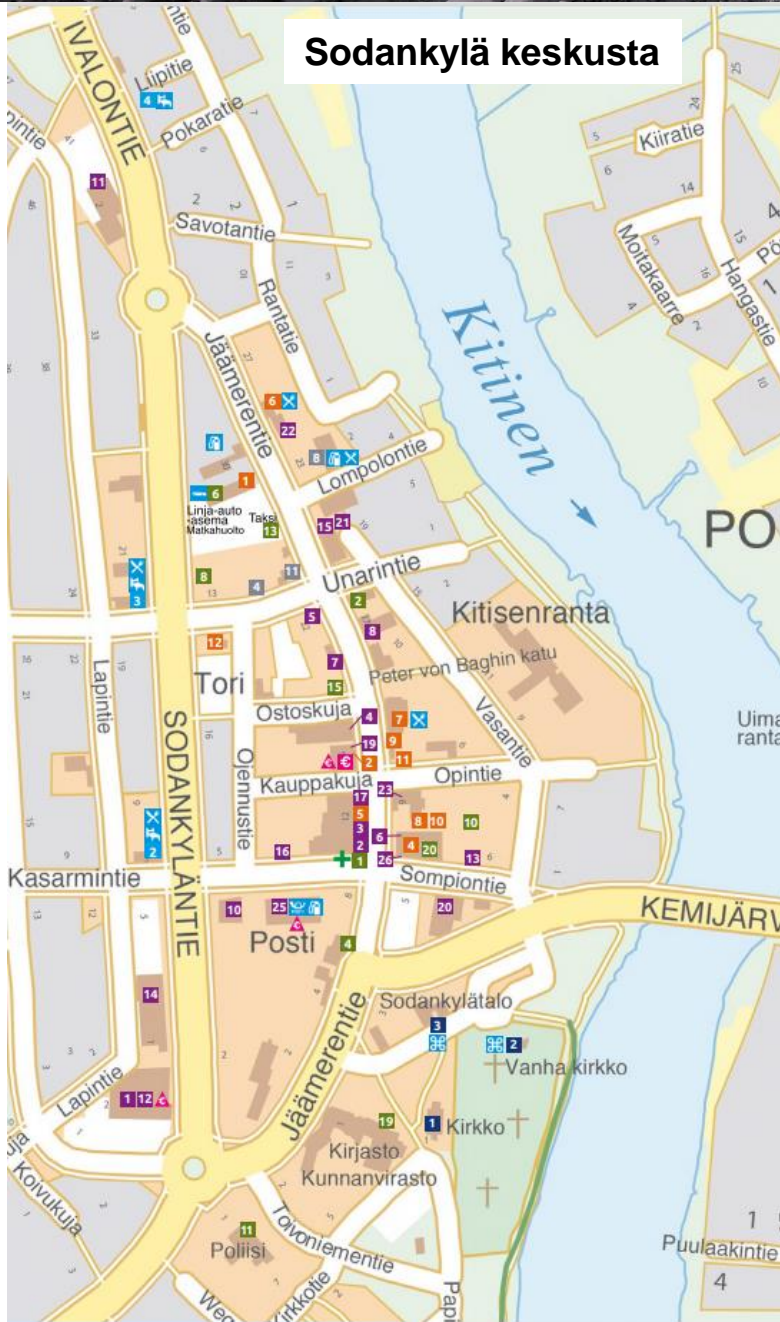
Terveys- /
hyvinvointikeskus
Sopukka



HOLIDAY HOME SODANKYLÄ

www.vaartinkammi.com

Sodankylä keskusta



RAVINTOLAT | KAHVILAT | BAARIT

1. Ravintola-Konditoria Ruska
2. Café - Konditoria Pipari
3. Niesta Catering
4. Sodankylän Pizza Kebab
5. Midnight Moon, Bar & Nightclub
6. Pizza-Paikka á la Riesto
7. North Pizza & Kebab
8. Paradise, Nightclub
9. Päivin Kammari
10. Revontuli, Karaoke Bar
11. RoopeRante
12. Tori-Kioski
13. PiitsiPubi

MAJOITUS

1. Camping Nilimella
2. Hotelli/Ravintola Karhu
3. Hotelli/Ravintola Sodankylä
4. Majatalo Kolme Veljestä

RUOKAKAUPAT JA MYYMÄLÄT

1. Alko
2. Veikon Kone
3. Funny Store
4. Jysk
5. Kello- ja Korukammari
6. Kelokasi Lahjatalo
7. Kukkakauppa Ruusunmarja
8. Kirppis Ekoaita
9. KoneVasara
10. Kylmänen tehtaanyymälä
11. K-Market Sodankylä
12. K-Supermarket Pohjantähti
13. Lahjakontti
14. Lidl
15. Maalaustarvikeliike Värisilmä Simonen
16. Pirita Design
17. Kirjakauppa Pukstaavi
18. K-Rauta
19. R-kioski
20. IKH ja Simonen urheilutarvikeliike
21. Sinisarastuksen kirpputori
22. Sodankylän Lukko
23. Kesport
24. Tokmanni
25. S-market Sodankylä
26. Euronics Sodankylä

MUUT PALVELUT

1. Apteekki
2. Elokuvateatteri Lapinsuu
3. Kunnallinen eläinlääkäri
4. Eläinlääkäriasema Mosku & Myry
5. Liikuntahalli
6. Linja-autoasema
7. Lääkäriasema Aslak
8. Lääkäriasema KeviMedi
9. Pelastuslaitos
10. Polar Gym kuntosali
11. Poliisi
12. Sompio-lehden toimitus
13. Taksi
14. Hyvinvointikeskus Sopukka
15. Terveystalo
16. Urheilukenttä, luistelukenttä, skeittiparkki ja tenniskenttä
17. Jäähalli
18. Koirapuisto
19. Kirjasto
20. CrossFit Jänkä

KÄYNTIKOhteet

1. Uusi Kirkko
2. Vanha Kirkko
3. Museo-Galleria Alariesto
4. Pappilanniemen luontopolku
5. Kotiseutumuseo

PANKIT, PANKKIAUTOMAATIT

- ▲ Pankkiautomaatti ☒ Pankki, ajanvaraus

YLEINEN HÄTÄNUMERO 112

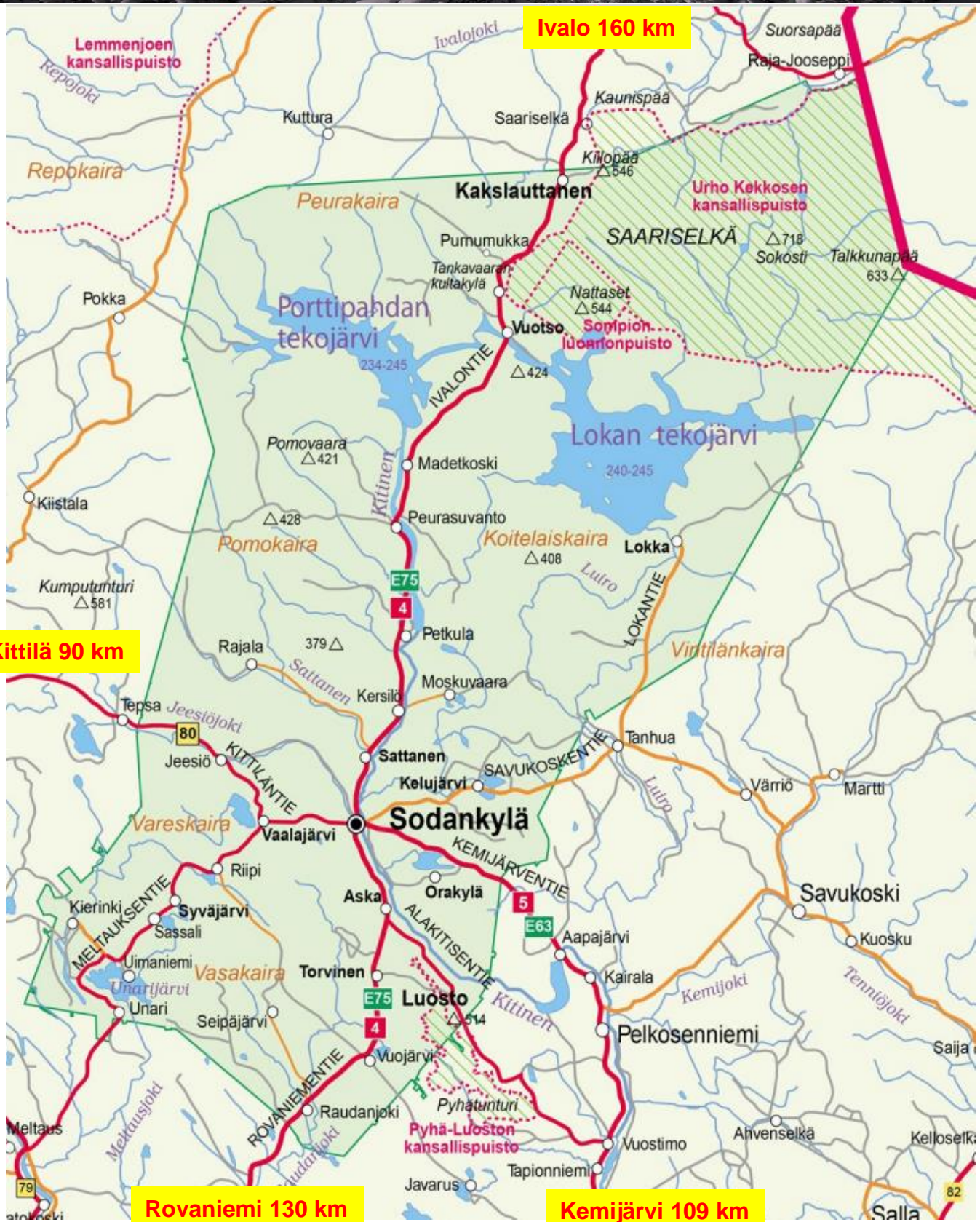
HUOLTOASEMAT JA AUTOHUOLTO

1. A-Katsastus, Katsastuspiste
2. Autokorjaamo Peltikorjaamo Matti Tolppanen
3. Autopeltikorjaamo A. Heikkilä
4. Autotarvike Sodankylän Varaosa
5. Lapin Kumi Oy
6. LP Autohuolto
7. Neste-Huoltamo Alatalo
8. Neste-Huoltamo Mokko • Scanburger • Vianor
9. Seo Huoltamo • Rolls • Kotipizza • Autovuokraamo
10. Sodankylän Autosähkö
11. Tarvikepiste Mäntynen
12. Tojo-Auto, autovuokraus
13. Tunturi Auto Oy
14. Pienkonekorjaamo P. Kempainen Oy
15. TT Autopaja
16. Arctic Engineering



HOLIDAY HOME SODANKYLÄ

www.vaartinkammi.com



HOLIDAY HOME SODANKYLÄ

www.vaartinkammi.com

LIIKENNEYHTEYDET JA ETÄISYYDET



NAPAPIIRI

POHJOISEN

Nordkapp	580 km
Utsjoki	323 km
Inari	200 km
Ivalo	161 km
Kiilopää	125 km
Kakslauttanen	120 km
Purnumukka	105 km
Tankavaara	100 km
Vuotso	88 km
Porttipahta	66 km
Madetkoski	58 km
Petkula	35 km
Kersilö	20 km
Sattanen	11 km

Enontekiö	230 km
Kilpisjärvi	366 km
Rajala	37 km

Moskuvaara	31 km
Lokka	84 km

LÄNTEEN

Vaalajärvi	20 km
Jeesiö	31 km
Kittilä	86 km

ITÄÄN

Siurunmaa	13 km
Puolakkavaara	18 km
Kelujärvi	21 km
Savukoski	90 km

Riipi	29 km
Hinganmaa	36 km
Syväjärvi	41 km
Sassali	47 km
Seipäjärvi	55 km
Ulmaniemi	58 km
Kierinki	66 km
Unarin-Luusua	72 km
Kukasjärvi	73 km

ETELÄÄN

Aska	15 km
Torvinen	26 km
Lismanaapa	29 km
Vuojärvi	37 km
Raudanjoki	50 km
Rovaniemi	130 km
Oulu	350 km
Helsinki	944 km

Orajärvi	19 km
Luosto	40 km
Pelkosenniemi	57 km
Pyhä	62 km
Kemijärvi	109 km
Kuusamo	249 km

HOLIDAY HOME SODANKYLÄ

www.vaartinkammi.com

TAPAHTUMIA

- ♥ **GOLD RUSH RUN** Kevättalvella Tankavaaran kultamailla järjestettävän koiravaljakkokisan palkintona on tietenkin kultaa!
www.goldrushrunsleddograce.com
- ♥ **SATTASEN POROKISAT** Sattasen kylän voimannäyte, pitkäperjantaisin järjestettävät perinteiset porokisat
www.sattanen.info
- ♥ **KELKKAILIJOIDEN KOKOONTUMISAJOT** Vuoden kelkkailukohde 2019 Kierinki järjestää perinteiset kelkkailijoiden kokoontumisajot maaliskuussa.
www.kieringinloma.fi
- ♥ **LOKAN AURINKOPILKIT** Huhtikuun lopussa järjestettävät Lokan perinteiset Aurinkopilkit kokoavat kaikenikäiset pilkkijät nauttimaan kevätauringosta.
lokanjaloste.fi/ajankohtaista
- ♥ **MARTIN PILKKI** Martin Pilkki -tapahtuma ei ole pelkästään pilkkikilpailu, vaan perhetapahtuma, jossa elävä musiikki ja erilaiset oheisohjelmat aikuisille ja lapsille täydentävät ulkoilupäivää. Pilkkikilpailun huippupalkinnot vetävät väkeä kauempaakin!
www.martinpilkki.yhdistysavain.fi
- ♥ **MIDNIGHT SUN FILM FESTIVAL** Sodankylän Elokuva-juhlat on yksi maailman ainutlaatuisimmista festivaaleista
www.msfilmfestival.fi

- ♥ **RIIPIN KATISKAKEISARI** Riipijärvellä vuosittain järjestettävä, kaikille avoin katiskapyyntin kalastuskilpailu. Tärkeä osa kaksipäiväistä tapahtumaa ovat kyllien väliset soutukisat ja tanssit!
www.riipi.fi
- ♥ **YÖTTÖMÄN YÖN RAVIT** ravataan eksoottisissa merkeissä, sillä tapahtuma alkaa illalla ja jatkuu keskiyöllä. Nauti Lapin yöttömästä yöstä ja raviurheilun huumasta!
- ♥ **NUORTEN LUOSTO CLASSIC** Nuorille lappilaisille suunnattu orkesterileiri, joka huipentuu viikonloppuna Sodankylän, Luoston ja Pyhätunturin alueella järjestettäviin konsertteihin.
www.facebook.com/nuortenluostoclassic
- ♥ **LUOSTO SOI** Klassisen musiikin festivaali Sodankylässä, Luosto- ja Pyhätunturien syleilyssä huippuluokan muusikoiden kanssa on kokemus, joka kannattaa laittaa omaan kalenteriin.
www.facebook.com/luostosoi
- ♥ **SODANKYLÄ WATERCROSS** Vauhdikas Watercross-kisa Kitisellä, Nilimellan rannassa.
www.sodmk.com
- ♥ **KULLANHUUHDONTAKISAT** Tankavaarassa kisaillaan perinteisesti vuosittain kullanhuhdonnan Suomen mestaruudesta! Kultakisat ovat viihtyisä, koko perheen tapahtuma Tankavaaran autenttisessa miljöössä.
www.tankavaaragold.fi
- ♥ **JOULUNAVAUS** Koko perheen tapahtuma, jonne vieraita saapuu aina Korvatunturilta saakka, kun Joulupukki saapuu torille tapaamaan lapsia!
www.facebook.com/sodankylänjoulunavaus



MIE
♥
SODANKYLÄ



visitsodankyla.fi

HOLIDAY HOME SODANKYLÄ

www.vaartinkammi.com

TEKEMISTÄ

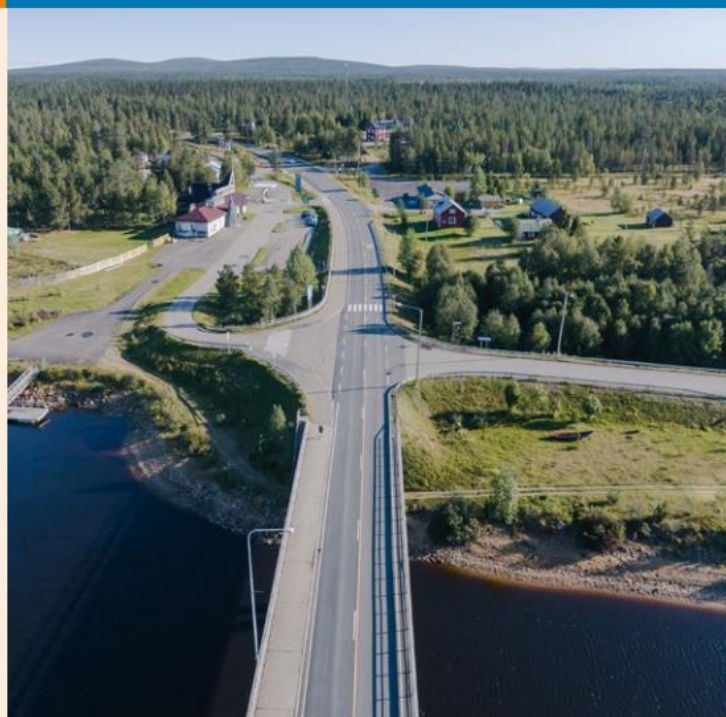
- ♥ **VAELTAMINEN JA RETKEILY** Pääset kokemaan Lapin luonnon lumon simpelisti järven rannalla tulistellen, ikimuistoisella päiväretkellä tai pitkällä erämaavaelluksella. Kansallispuistojen lisäksi Sodankylästä löytyy lukematon määrä upeita päiväretkikohteita!
- ♥ **PYÖRÄILY** hauska ja luontoystävällinen tapa liikkua Lapin luonnossa. Fatbike kulkee hyvin myös lumella ja sopii mainiosti aloittelevallekin maastopyöräilijälle. Pyörän selästä koet Sodankylän uudella tavalla, rauhassa polkien ja usein pysähdellen. Kirkonkylältä johtaa päällystetty tie hurmaaviin maaseudun pikkukyliin.
- ♥ **FRISBEEGOLF** Sodankylässä voit pelata frisbeegolfia Kommattivaarassa, Vaalajärvellä ja mahtavan Luostotunturin rinteessä.
- ♥ **VALOKUVAUS** 8 vuodenaikaa, rajaton luonto ja ihmeelliset, lappilaiset tapahtumat ovat valokuvausta harrastavalle oikea aarreaitta.
Jaa otoksesi somessa #visitsodankyla!
- ♥ **KULLANHUUHDONTA** Sodankylän pohjoisosaa on kulta-alueita, ja sen kulta on vieläpä erityisen puhdasta. Kullanhuuhdontaa pääset kokeilemaan itse Tankavaaran kultakylässä tai Kultamuseolla, ympäri vuoden!
- ♥ **HIIHTO** Täällä pääset helposti ladulle niin keskustassa kuin kairassakin. Vapautta kaipaaville umpihankihiittäjille tilaa riittää vaikka loputtomiin.
Latuseurantajärjestelmään pääset osoitteessa infogis.fi/sodankyla
- ♥ **LASKETTELU JA LUMILAUTAILU** Luostolla (luosto.fi) ja Kommattivaarassa (kommatti.fi) laskettelet Lapin kauneimmissa maisemissa kaikessa rauhassa, ilman ruuhkan tai kiireen tuntua.
- ♥ **MOOTTORIKELKKAILU** Sodankylässä on kelkkareittejä ja -uria n. 1 100 km sekä Oratunturin kupeessa freeride-alue. **Tiedot reiteistä: infogis.fi/sodankyla**
- ♥ **AMETISTIKYLPYLÄ** Luostolla Ametistikylpylä kutsuu rentoutumaan! Koe ametistiluolan poreallas ja riekonmuotoisen monitoimialtaan hellivät aallot ja hierontapisteeet.

LÖYDÄ REITIT, KOHDEVINKIT JA OPAAAT
VISITSODANKYLA.FI/TEKEMISTA

www.visitsodankyla.fi

 [visitsodankyla](https://www.facebook.com/visitsodankyla)  [#visitsodankyla](https://www.instagram.com/visitsodankyla)

LAPIN TARINAKYLÄT



♥ TARINAKYLÄT – MATKA LAPPILAISEEN KYLÄKULTTUURIIN

Vuotson ja Kieringin ainutlaatuisen elämänmenoon tutustut lähemmin lataamalla älykkään Lapin Tarinakylät-mobiilisovelluksen. Ilmainen sovellus tarjoaa kiehtovan matkan kylien paikallishistoriaan ja kulttuuriin.

Koe kylien kirjavuus paikallisen tarinankertojan johdattamana, paikan päällä tai digitaalisesti.

JAA KOKEMUKSESI
@ #LAPINTARINAKYLÄT
VISITSODANKYLA.FI/LAPINTARINAKYLAT



LAPIN
TARINAKYLÄT

Kerromme sen matkalla.

HOLIDAY HOME SODANKYLÄ

www.vaartinkammi.com

NÄHTÄVÄÄ

- ♥ **VANHA KIRKKO** Sodankylän vanha kirkko on yksi Lapin vanhimpia säilyneitä puukirkkoja. Kirkko on rakennettu vuonna 1689. Se on säilyttänyt aitoutensa ja tunnelmansa läpi vuosisatojen. Avoinna kesäisin.
- ♥ **UUSI KIRKKO** Vuonna 1859 valmistunut Sodankylän uusi kirkko on rakennettu paikkakunnalta louhitusta kivistä. Kirkko toimii Sodankylän seurakunnan pääkirkkona.
- ♥ **PORO JA LAPPALAINEN -PATSAS** Keskustassa sijaitseva Ensio Seppäsen pronssiteos vuodelta 1970 kuvaa yhtä Sodankylän peruselinkeinoa, poronhoittoa. Sodankylässä on yli 20 000 poroa!
- ♥ **AMETISTIKAIVOS**, Pyhä-Luoston tunturiketjuun kuuluvan Lampivaaran laella sijaitsee ainutlaatuinen, kestävästä ja vastuullisesta toimintatavastaan tunnustusta saanut Ametistikaivos. Kaivosvierailulla kuulet monta kiehtovaa tarinaa ja saat mukaasi oman onnenkiven, ametistin!



- ♥ **MUSEO-GALLERIA ALARIESTO** Sodankylän Sompioissa syntyneen taidemaalari Andreas Alarieston elämää ja taidetta ympärivuotisesti esittelevä museo Sodankylän keskustassa. Museo-Galleria Alariestossa on myös museokauppa ja museokahvila. Alarieston taiteen lisäksi voit tutustua myös Sodankylän kotiseutumuseoon virtuaalisesti! Täällä käy Museokortti!
- ♥ **KOTISEUTUMUSEO** Kitisen ja Jeesiöjoen yhtymäkohdassa sijaitseva museo esittelee elämää Sodankylässä ja Sompioissa 1900-luvun alussa. Avoinna kesäisin.
- ♥ **TANKAVAARAN KULTAMUSEO** Kansainvälinen Kultamuseo esittelee Suomen kultahistorian lisäksi maailman tärkeimmät kultaryntäykset. Museo on auki ympärivuotisesti ja myös täällä käy Museokortti!

KATSO LISÄÄ
VISITSODANKYLA.FI



HOLIDAY HOME SODANKYLÄ

www.vaartinkammi.com

PYHÄ
TUNTURI

LUOSTO

PYHÄ-LUOSTO on monipuolinen kahden tunturikeskuksen kokonaisuus, vain 90 minuutin ajomatkan päässä Napapiiriltä ja noin puolen tunnin päässä Sodankylästä. Pyhä-Luostolla vieraat saavat nauttia monipuolisista ulkoilumahdollisuuksista Pyhä-Luosto kansallispuistossa, laadukkaista rinne- ja hiihto-olosuhteista, sekä ympäri- vuotisesti vieraita vastaanottavasta Lampivaaran ametistikaivoksesta.

Lasketteluun ja maastohiihdon lisäksi Pyhä-Luosto tarjoaa matkailijoilleen maksuttoman revontulihälytysjärjestelmän älypuheliimeen tai tablettiin. **Aurora Alert Realtime** antaa hälytyksen, kun revontulet ovat taivaalla silmin nähtävissä.

Aktiivisen ulkoilun vastapainona Pyhä-Luostolla voi hemmotella itseään ametistikylpylän rentouttavissa poreissa, nauttia paikallisten keittiöiden maukkaista ruuista sekä ravintoloiden monipuolisista iltaohjelmista.

#ARCTICLUOSTO

#VISITPYHALAPLAND

TERVETULOA TUNTURIIN!

LUOSTO.FI
PYHA.FI



SOMPIO

Elävä erämaa



SOMPIO – ELÄVÄ ERÄMAA

Sompio on noin kahden tunnin ajomatkan päässä Napapiiriltä pohjoiseen, Pohjois-Sodankylässä. Sompio ei ole tarkkaan määritetty alue, vaan koostuu Itä- ja Koillis-Lapin laajoista erämaista. Alueen suurimmat kylät ovat **Lokka** ja Suomen eteläisin saamelaiskylä **Vuotso**.

Alun perin Sompio oli kylä, jonne alueen asukkaat asettuivat harjoittamaan poronhoitoa lumisen keskitalven aikaan. Muun vuoden he viettivät liikkuvaa elämää erämaassa metsästäen ja kalastaen. Sama aitous ja luontoyhteyden säilyttäminen leimaa Sompiota edelleen. Koe talvella lumisen luonto ja revontulet tunturissa tai kesällä arktisen erämaan valoisuus ja yötön yö.

Sompiossa sijaitsevat **Urho Kekkosen kansallispuisto** ja **Sompion luonnonpuisto**, jossa kulkeminen on sallittu vain merkityillä reiteillä. Sompion elävässä erämaassa, kaukana suurista matkailukeskuksista voit kokea Lappia aidoimmillaan esimerkiksi patikoiden, meloen tai lumikenkäillen. Voipa Sompiossa huuhtoa kultaakin!

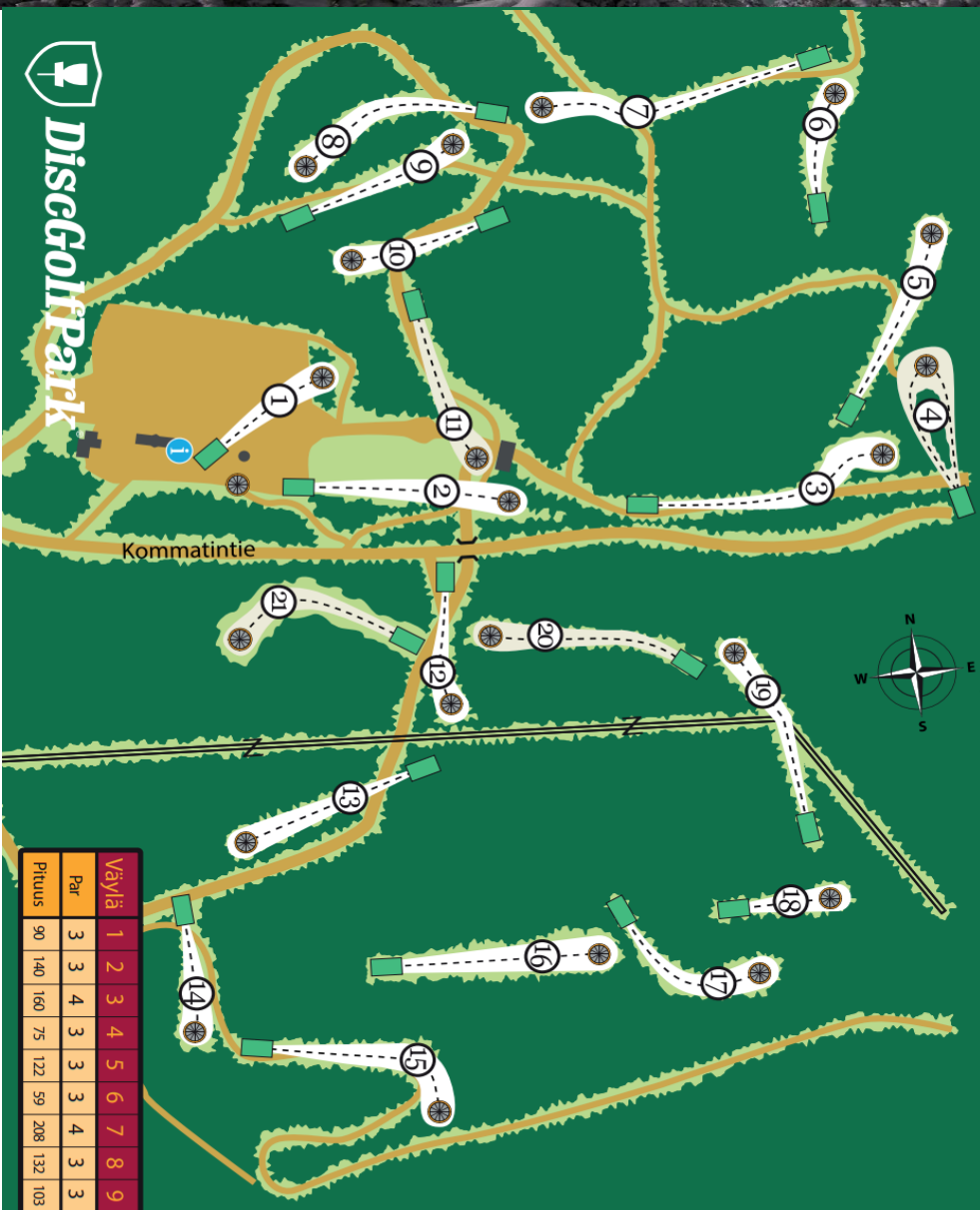
#VISITSOMPIO
VISITSOMPIO.FI

HOLIDAY HOME SODANKYLÄ

www.vaartinkammi.com



Sodankylä DiscGolfPark



Väylä	1	2	3	4	5	6	7	8	9	10	11	12	13	14	15	16	17	18	19	20	21	Yht	
Par	3	3	4	3	3	3	4	3	3	3	3	3	3	3	4	3	3	3	3	3	3	3	66
Pituus	90	140	160	75	122	59	208	132	103	77	124	74	96	86	165	124	84	72	119	130	85	2325	

Frisbeegolfradan säännöt

Frisbeegolf
 Frisbeegolf on peli, jossa vauvat turvassa kädellä kädellä tai kätensä kanssa kiertävät frisbeegolfradalla kiertävää silmäänsä kohti. Pääasiallisesti Frisbeegolfissa käytetään pelin ja maahan työntämistä. Frisbeegolfissa maahan työntäminen on yksi tärkeimmistä taidoista. Frisbeegolfissa maahan työntäminen on yksi tärkeimmistä taidoista.

Pelialue
 Peli-alue on pelin alue, jolla peliä pelataan. Peli-alue on pelin alue, jolla peliä pelataan.

Maahan työntäminen
 Maahan työntäminen on yksi tärkeimmistä taidoista. Maahan työntäminen on yksi tärkeimmistä taidoista.

Käsitteet
 Käsitteet ovat pelin sääntöjen mukaisia. Käsitteet ovat pelin sääntöjen mukaisia.

AA1
frisbeegolfi.fi

Tietokonekoodi
on luvattu ja
vapaasti käytettävissä.

Väylä
 Haitto-pakka
 Puu
 Maastori

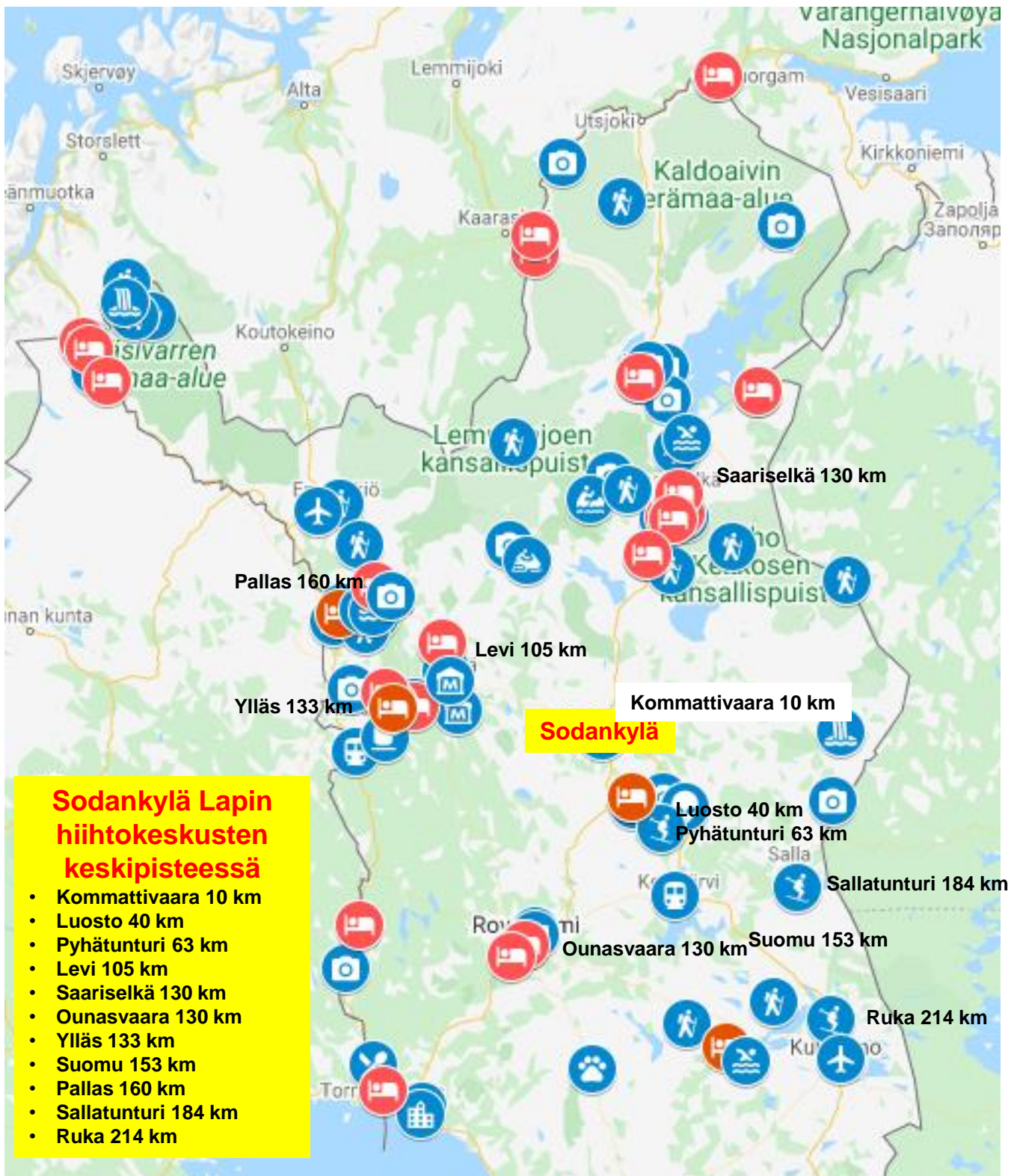
1
 2
 3
 4
 5
 6
 7
 8
 9
 10
 11
 12
 13
 14
 15
 16
 17
 18
 19
 20
 21
 Yht



HOLIDAY HOME SODANKYLÄ

www.vaartinkammi.com

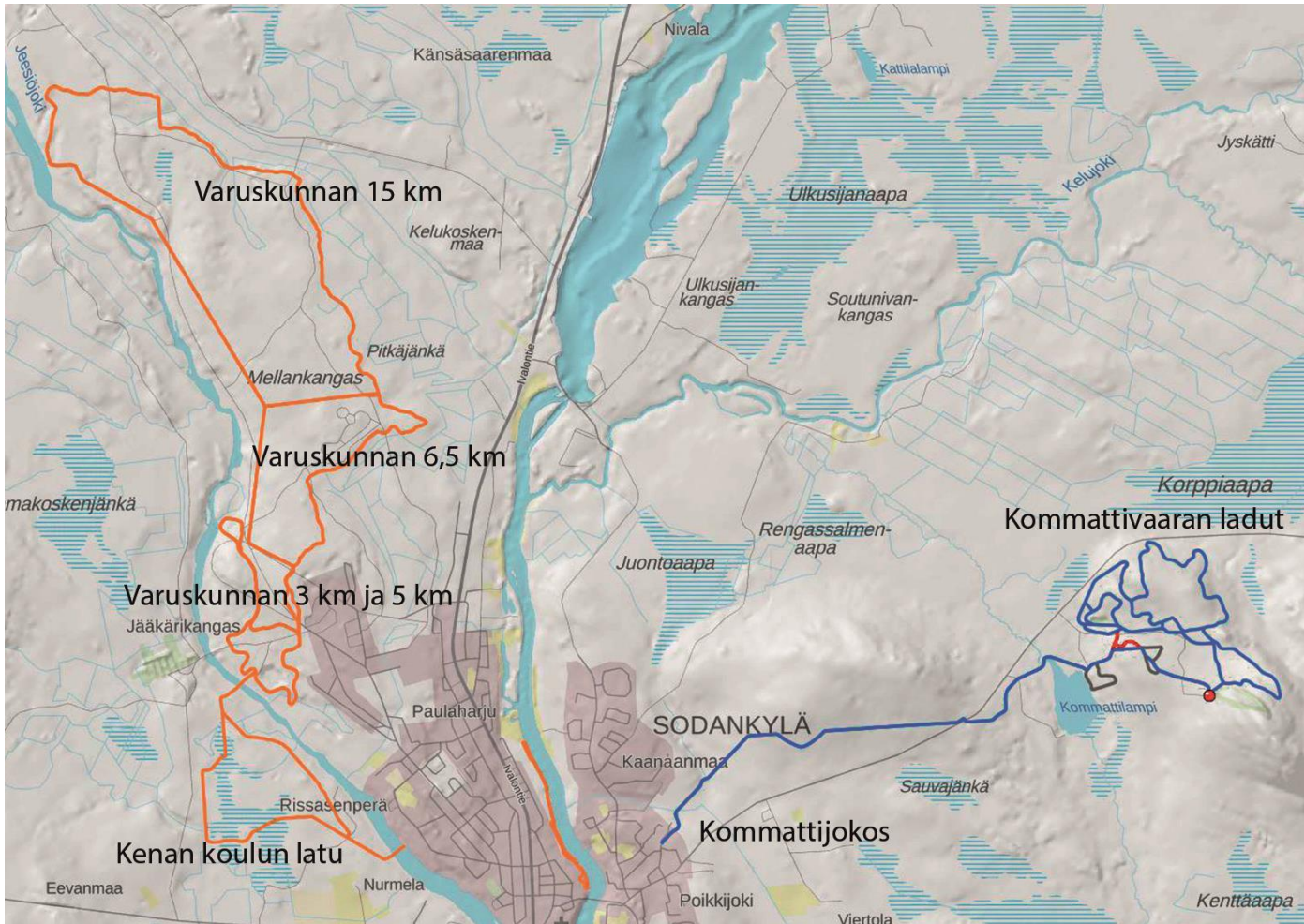
Lapin laskettelu- ja hiihtokeskukset



HOLIDAY HOME SODANKYLÄ

www.vaartinkammi.com

Sodankylän taajaman ladut



HOLIDAY HOME SODANKYLÄ

www.vaartinkammi.com

→ ↻ 🔒 <https://www.visitsodankyla.fi/ravintolat/>

☰ VALIKKO

VisitSodankylä

RAVINTOLAT & KAHVILAT

Ravintolat & kahvilat

Olet tässä: [www.visitsodankyla.fi](http://www.visitsodankyla.fi/ravintolat) / ravintolat & kahvilat

Kurniiko vatsa? Nauti aitoja Lapin herkkuja sekä tuttuja suosikkiruokia Sodankylän ravintoloissa. Nelostien varrella kannattaa kesäisin piipahtaa myös hillalätyllä.

Sodankylän keskustassa lounasta tarjoavat muun muassa [Hotelli Karhu](#) ja [ravintola Ruska](#) linja-autoasemalla sekä [Neste Alatalo](#) ja [Neste Lompolontie](#). [Hotelli Sodankylässä](#) herkuttelet Turhuuden Tori ja Makujen markkinat -valikoimalla. Jos kahvi- ja kakkuhammasta kolottaa, kannattaa piipahtaa herkkuketkelle vaikkapa [Kahvila-Konditoria Pipariin](#).

Lisäksi Sodankylässä on valikoima erilaisia pikaruokapaikkoja, kuten pizzerioita ja hampurilaisravintoloita. Osa pikaruokapaikoista on huoltoasemien yhteydessä keskustassa tai keskustan tuntumassa. Legendaarinen nakkari eli [Sodankylän Torikioski](#) taltuttaa isommankin nälän ja [Piitsi Pubin](#) terassi on kylän kauneimmalla paikalla Kitisen rannalla.

Tankavaarassa ruokaa paikallisin mauin höystettynä tarjoilee legendaarinen [Wanha Waskoolimies](#).

Luostolla on useita ravintoloita ja kahviloita, kuten [Cafe Uksakka](#), [Lampivaaran ametistikaivoksen kahvio](#), (latu)kahvila [Torvisen maja](#) ja [Punakettu](#). Myös [Lapland Hotel Luostotunturin](#) ja [ravintola Vaiskon](#) ruokalistat saavat veden herahtamaan kielelle. Tutustu tarkemmin Luoston ravintola- ja kahvilatarjontaan [tästä](#).

Vinkki! Nelostien varrella aina Etelä-Sodankylästä pohjoiseen on useita herkkupaikkoja, jotka myyvät myös pikkusuolaista ja matkamuistoja. Pysähdy nauttimaan vaikka kesäiset hillalätyt kahvien kera! Kahviot on viitoitettu Nelostieltä selkeästi.

Tarkista kohteiden aukioloajat etukäteen netistä.

Lisätietoja www.visitsodankyla.fi

→ ↻ 🔒 <https://www.visitsodankyla.fi/ravintolat/>

☰ VALIKKO

VisitSodankylä