

Suosittele Jytyn jäsenyyttä

Lähetä suositteluviesti sähköpostilla tai WhatsAppilla!

Jäsenyyden suosittelu on nyt entistä helpompaa. Voit vinkata jäsenyyttä vaikka työkaverillesi Jytyn uudella [suosittelusivustolla](#) olevien valmiiden viestipohjien avulla. **Jäsen saa suosittelun kautta liittyneistä jäsenistä pisteitä, joilla hän voi valita juuri itselleen sopivan palkinnon [palkintokaupasta](#).**



Jäsenyyttä voi suositella kuka tahansa. Uusi jäsen saa käyttöönsä kaikki Jytyn palvelut edunvalvonnasta erinomaisiin jäsenetuihin sekä pienen liittymislahjan. Lisäksi uusi jäsen saa nyt [liittymiskaukautensa ilmaiseksi](#). Esimerkiksi, jos liittyy 1.3. jäseneksi, saa ilmaiseksi maaliskuun. Jos liittyy 15.3. saa ilmaiseksi maaliskuun lopun. Jos liittyy esimerkiksi 31.3., saa ilmaiseksi tuon viimeisen päivän. Jäsenyys jäsenetuineen on voimassa heti liittymispäivästä lähtien. Tätä etua kannattaa hyödyntää jäsenyyden suosittelussa!

Lue lisää [jäsenyyden suosittelusta](#). Lue myös [Miksi kannattaa liittyä Jytyyn](#).



Hyvinvointilomat

Hyvinvointilomat ry järjestää tuettuja lomia pienituloisille lapsiperheille ja aikuisille. Lomakohteita löytyy lomakeskuksista, kylpylähotelleista ja liikuntakeskuksista. Tuettuja lomia myönnetään taloudellisin, terveydellisin ja sosiaalisin perustein. Tuettuja lomia järjestetään Sosiaali- ja terveysministeriön tuella. Haku vuoden 2025 Lapsiperhelomille, Yhden vanhemman perheiden lomille ja aikuislomille on käynnissä.

- Tuetut lomat ovat viiden vuorokauden mittaisia lomia sisältäen majoituksen, täysihoidon ruokailut sekä mahdollisuuden osallistua ohjattuun lomaohjelmaan.
- Lapsiperhelomilla järjestetään ryhmämuotoista lastenhoitoa kaksi kertaa kaksi tuntia 3-6-vuotiaille. Yhden vanhemman perheiden lomilla järjestetään ryhmämuotoista lastenhoitoa neljä kertaa kaksi tuntia 2-7-vuotiaille.
- Loman hinta, eli omavastuuosuus, on lomakohteesta riippuen 100-135€/aikuinen ja 16-vuotta täyttänyt lapsi/5 vrk. Alle 16-vuotiaat lomailevat veloituksetta huoltajan tai isovanhemman kanssa.
- Tuettuja lomia myönnetään taloudellisin, terveydellisin ja sosiaalisin perustein.
- Lomia myönnetään ensisijaisesti henkilöille, jotka eivät ole aiemmin saaneet tuettua lomaa.
- Tuetun loman voi saada korkeintaan joka kolmas vuosi ja enintään kolme kertaa 10 vuoden aikana.
- Kaikkien tuetuilla lomilla olleiden aiempien lomien ajankohdat näkyvät kaikille lomajärjestöille ja vaikuttavat tuettujen lomien myöntämiseen.

[Lue lisää ja täytä hakemus täällä](#)

Jytyn ammatilliset opintopäivät

Tuoretta tietoa oman ammattitaidon kehittämiseksi ja eväitä työhyvinvoinnin edistämiseksi! Jyty Lounais-Suomen jäsenen omavastuu Jytyn ammatillisilta opintopäiviltä on 50 euroa, yhdistys maksaa loppuosan kurssipaketista 2 hengen huoneessa. Liitto maksaa matkakustannukset edullisimman matkustustavan mukaan.

26.–27.4. Koulunkäynninohjaajien ammatilliset opintopäivät, Tampere

Viimeinen ilmoittautumispäivä: 30.3.2025

3.–4.5. Kirjastoalan ammatilliset opintopäivät, Kouvola

Viimeinen ilmoittautumispäivä: 6.4.2025

14.–15.6. Sihteeri- hallinto- ICT-alojen ammatilliset opintopäivät, Vantaa

Viimeinen ilmoittautumispäivä: 18.5.2025

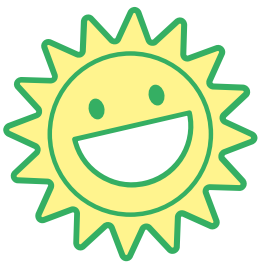
25.–26.10. Jytyn ammatilliset opintopäivät, Vantaa sopii kaikille ammattialoille!

Viimeinen ilmoittautumispäivä: 28.9.2025



Jos olet kiinnostunut osallistumaan Jytyn ammatillisille opintopäiville, **ota ensin yhteyttä Jyty Lounais-Suomen toimistoon** toimisto@jytylounaissuomi.fi tai puh. 040 044 8882. Saatuaasi yhdistykseltä luvan, voit ilmoittautua päiville Jässäriin kautta.

Tulevia yhdistyksen tapahtumia (muutokset mahdollisia):



27.3.2025 Elokuvailta (täynnä)

10.4.2025 Kukkakurssi

15.4.2025 Kukkakurssi

8.5.2025 Ulkopakopeli

21.5.2025 Kevätkokous

14.6.2025 Jytyn perhepäivä

22.11.2025 Piknik-risteily

Kukkakursseista ja ulkopakopelistä tiedotetaan maaliskuussa.

Jyty Lounais-Suomen jäsenmaksut vuonna 2025

- Prosentuaalinen jäsenmaksu on 1,32 % kaikesta ennakonpidätyksen alaisesta palkasta.
- Euromääräinen jäsenmaksu 7,00 €/kk
Jäsen, joka määräaikaaisesti vähintään kuukauden ajaksi on jäänyt vaille palkkaa tai vaille ansiosidonnaista työttömyyskassan maksamaa etuutta, maksaa prosentuaalisen jäsenmaksun sijasta euromääräistä jäsenmaksua. Euromääräinen jäsenmaksu peritään kaikilta muilta työvoimajäseniltä vapaajäseniä, ensimmäistä kertaa liittyviä opiskelijajäseniä ja varusmies- tai siviilipalveluksessa olevia lukuun ottamatta.
- Kannatusjäsenen jäsenmaksu 36 €/vuosi. Kannatusjäsenmaksu peritään eläkeläisjäseniltä.

Kuukausittain maksettava jäsenmaksu sisältää jäsenyhdistyksen, liiton ja työttömyyskassan osuuden. Ammattijärjestön jäsenmaksun saa vähentää verotuksessa (ei koske kannatusjäsenmaksua).

Aurinkoista kevättä!