

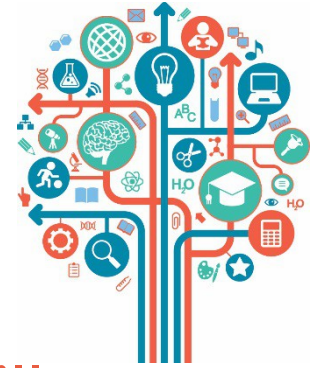
EPALE - ePlatform for Adult Learning in Europe

ec.europa.eu/epale



With the support of the Erasmus+ Programme of the
European Union



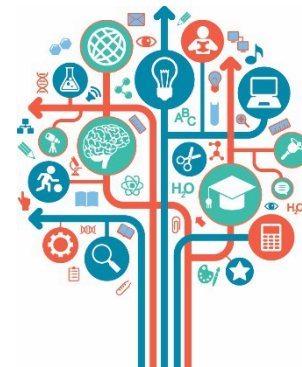


Eurooppalaisille aikuiskoulutuksen asiantuntijoille suunnattu verkkopalvelu, josta löydät:

1. Aikuiskoulutuksen tapahtumia, koulutuksia ja seminaareja
2. Kumppaneita hankkeisiin tai ajatusten vaihtoon
3. Uusia ammatillisia verkostoja
4. Ajantasaista tietoa aikuiskoulutuksen kehityksestä
5. Eurooppalaiset dokumentit yhdestä paikasta



MIKÄ EPALE ON?



- Eurooppalainen verkkopalvelu kaikille aikuiskoulutuksen parissa työskenteleville
 - Rekisteröityneitä käyttäjiä n. 6 300, suomalaisia 150
- Monikielinen, pääkieli englanti, kieliversioita 24, EU-kielet
 - CIMO julkaisee aineistoja mm. suomeksi, ruotsiksi ja englanniksi
- Yhteisö: verkkopalvelu + sosiaalinen media

[Karjainväliset aikuiskouluttajat](#)

[@EPALE_FI](#)

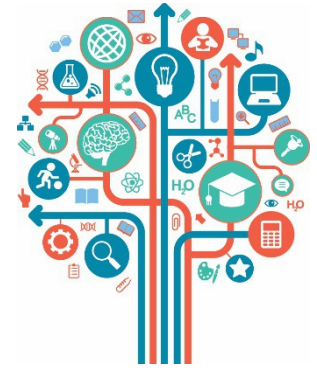
@ Aili-lista ja Cami-lista



With the support of the Erasmus+ Programme of the European Union



EPALEN TAVOITE



Eurooppalaisen aikuiskoulutuksen yhteistyön ja vaikuttavuuden lisääminen:

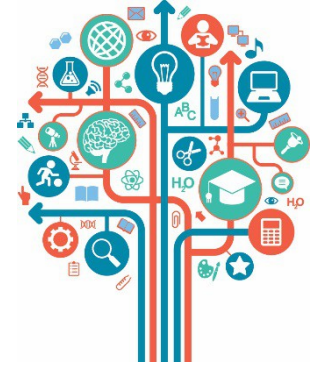
*“Our aim is to build online **community** around a wide range of useful educational resources, news, events and networking tools, with high-quality content identified by experts in the field and translated into to key languages.”*



With the support of the Erasmus+ Programme of the European Union



KOHDERYHMÄT



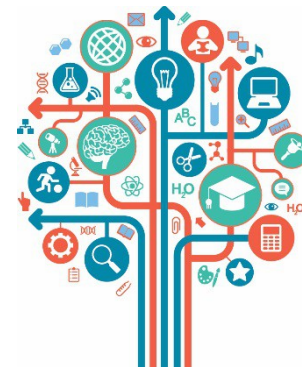
- Kaikki aikuisoppilaitoksissa ja muissa aikuiskoulutusorganisaatioissa työskentelevät henkilöt
- Alan tutkijat, opettajakouluttajat, (aikuis)kasvatustieteen opiskelijat
- Alan virkamiehet, päättäjät, etujärjestöjen henkilöstö
- Median edustajat
- Museot, kirjastot, vankilat, järjestöt, vapaaehtoistoiminta



With the support of the Erasmus+ Programme of the European Union



EPALEN TOIMINNOT



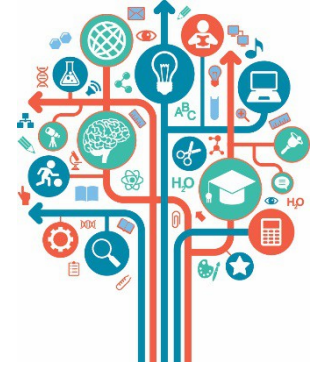
Temaattiset keskustelufoorumit & Kumppaninhaku



With the support of the Erasmus+ Programme of the European Union



REKISTERÖITYNEENÄ KÄYTTÄJÄNÄ VOIT:



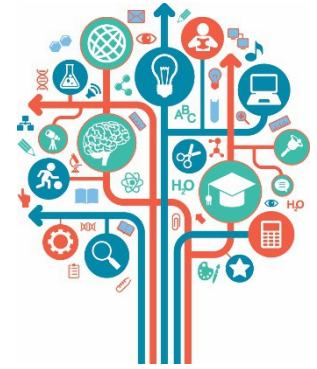
- Luoda itsellesi käyttäjäprofiilin (ECAS-tunnukset)
- Tutustua muiden käyttäjien profiileihin ja lähettää heille viestejä
- Verkostoitua alan asiantuntijoiden kanssa
- Kommentoida ja arvioida aineistoja
- Etsiä yhteistyökumppaneita hankkeeseen tai verkostoon luomalla organisaatiollesi profiilin
- Osallistua temaattisille keskustelufoorumeille



With the support of the Erasmus+ Programme of the European Union



ASIAANTUNTIJALLE/ ORGANISAATIOILLE



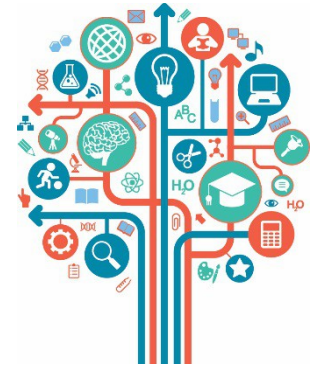
- Ajantasaista tietoa aikuiskoulutuksesta
- Profiloituminen Suomessa ja Euroopassa
- Hankkeiden tuotteiden ja tulosten **levitys**
 - Tapahtuma- ja täydennyskoulutuskalenteri
 - Uutiset, blogit ja kirjasto
 - CIMO kääntää aineistoja mm. ruotsi, englanti
- **Verkostoituminen**
 - Kumppaneita hankkeisiin, ideointiin ja verkostoihin
 - Job shadowing ja opetus- ja koulutusjaksot
 - Temaattiset keskusteluryhmät, käyttäjäprofiilit
- Tietoa muiden maiden järjestelmistä & toimijoista



With the support of the Erasmus+ Programme of the
European Union



ERASMUS+ KUMPPANINHAKU - KA1 ja KA2



1. Luo profiili organisaatiollesi
2. Kirjoita kumppaninhakupyynnö
3. Tutustu myös muiden jättämiin kumppanipyynnöihin!

ESIMERKKI: Developing learning environments and e-learning

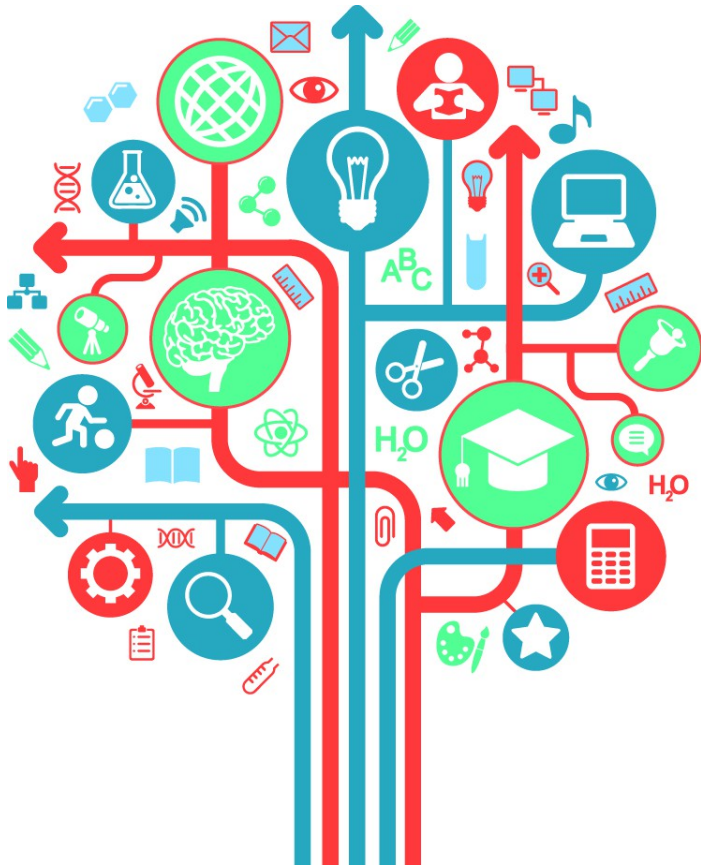
TUTORIAALIVIDEOT: EPALE Partner Search Tutorials

Lue lisää EPALE-blogista



With the support of the Erasmus+ Programme of the European Union





Kiitos mielenkiinnostasi!

Tulemme mielellämme kertomaan EPALEsta erilaisiin järjestämiinne tilaisuuksiin.

Kysy lisää:

Reeta Knuuti, ohjelma-asiantuntija
p. 0295 338 9620
reeta.knuuti@cimo.fi



With the support of the Erasmus+ Programme of the European Union

