

2021

# Jäsenenä Ammattiliitto Jytyssä

Medlem i Fackförbundet Jyty  
As a Member of Trade Union Jyty



# Sillä sinun työsi on tärkeä

**JYTY ON** ammattiliitto meille, jotka tartumme toimeen ja saamme työllämme arjen rullaamaan. Jytläisiä toimii kunta-alalla, yksityisellä sektorilla, järjestöissä ja seurakunnissa. Jäsenistön suurimpia ammattialoja ovat sihteerit-, hallinto-, asiantuntija- ja ict-työ, nuoriso- ja järjestötyö, sosiaali- ja terveysala, kirjastoala sekä kasvatusta ja koulutus. Ammattiliitto Jyty on tukenasi työelämässä ja vapaa-ajalla. Olemme STTK:n jäsenliitto.

Jyty neuvottelee jäsentensä työehtosopimuksista, edistää työhyvinvointia ja kehittää suomalaista työelämää. Jyty tarjoaa jäsenilleen lainopillisia palveluja työelämän ja työsuhteiden ongelmakysymyksissä. Jyty kehittää jäsentensä ammatillista osaamista, identiteettiä ja yhteisöllisyyttä sekä vahvistaa edustamiensa alojen tunnettuutta ja arvostusta. Työttömyyden varalta olet oikeutettu ansiosidonnaiseen päivärahaan työttömyyskassan jäsenenä.

Jytyllä on kattava paikallisten ja valtakunnallisten yhdistysten verkosto, joka tuo neuvotteluvoimaa edunvalvontaan. Työpaikoilla jytläisiä edustaa luottamusmies, jonka tehtävänä on mm. huolehtia, että työnantaja noudattaa sovittuja sopimuksia. Jäseniä palvelee luottamusmiesten ja yhdistysten lisäksi liiton keskustoimisto ja kahdeksan alueellista toimipistettä.



# Miksi kuulua Ammattiliitto Jytyyn?

- Jyty neuvottelee työehdoistasi ja työehtosopimuksestasi.
- Saat työsuhdeneuvontaa ja lainopillisia palveluita.
- Työpaikallasi sinua edustaa luottamusmies.
- Koulutuksissa täydennät ammatillista osaamistasi.
- Vastuu- ja oikeusturvavakuutus on vakuutusturvanasi työpaikalla.
- Jäsenenä olet vakuutettu työttömyyden varalta työttömyyskassassa.
- Vapaa-ajan tapaturmavakuutus ja matkustajavakuutus turvaavat sinut kaikkialla maailmassa.
- Vaikuttavaa viestintää työmarkkina- ja ammattiasioihin pureutuvassa Jyty-lehdessä.
- Virkistäydy Jytyn loma-asunnoissa.
- Saat alennuksia mm. vakuutuksista, majoituskohteista, laivamatkoista ja polttoaineista.



# Monipuoliset jäsenedut

## Työehdoista sopiminen

Ammattiliitto Jyty solmii työ- ja virkaehtosopimuksia kunta-alalla, yksityisaloilla sekä kirkon sektorilla. Neuvottelemme työehdoista, kuten palkoista, työajoista ja lomista sekä luomme turvaverkon yksittäiselle työntekijälle. Jyty neuvottelee jäsentensä puolesta kaikkiaan 18 työehtosopimuksesta. Jäsenmäärältään suurin sopimus on kunnallinen yleinen työ- ja virkaehtosopimus KVTES. Palkansaajia kannustetaan järjestäytymään siihen ammattiliittoon, joka neuvottelee työpaikalla noudatettavasta työehtosopimuksesta.

## Työsuhdeneuvonta ja lainopilliset palvelut

Jyty antaa kaikille jäsenilleen työsuhdeneuvontaa, lainopillisia palveluja ja oikeusapua työelämän ja työsuhteiden ongelmakysymyksissä. Ota ensin yhteys oman työpaikkasi Jytyn luottamusmieheen. Jos työpaikallasi ei ole luottamusmiestä, ole yhteydessä oman alueesi alueesiamieheen. Tarvittaessa ota yhteys keskustuomistoon, jossa asian käsittelee edunvalvontaosaston asia- tai lakimies.

## Luottamusmies sinua varten

Jytyn luottamusmies on työelämän asiantuntija, joka toimii sinun ja liiton edustajana työpaikallasi. Luottamusmiehen tehtävänä on mm. huolehtia, että työnantaja noudattaa sovittuja sopimuksia ja työsuhteen ehtoja. Luottamusmies on Jytyyn kuuluvien työntekijöiden suoraan vaaleilla valitsema henkilö, joka toimii vain järjestäytyneiden työntekijöiden edustajana. Järjestäytymättömillä työntekijöillä ei ole edustajaa työpaikan sopimus- ja neuvottelutoiminnassa tai edustuksellisessa yhteistoiminnassa.

## Turva työttömyys- ja lomautustilanteissa

Ammattiliitto Jytyn jäsenenä olet vakuutettu Työttömyyskassa Ariassa. Uusi työttömyyskassa Aria aloitti toimintansa 1.1.2021, kun työttömyyskassat JYTK, Statia ja JATTK yhdistyivät. Yhdistyminen ei edellytä kassan jäseniltä mitään toimenpiteitä. Työttömyysturvaan tai oikeuteen saada



etuutta ei yhdistymisen vuoksi tule muutoksia. Työttömäksi tai lomautetuksi joutuessasi olet oikeutettu ansioon sidottuun päivärahaan jäsenyys- ja työssäoloehdon täytyessä. Työttömyyskassa neuvoa sinua työttömyysetuuden, vuorottelukorvauksen ja koulutuksen aikaisten etuuksien hakemisessa. Vaihtaessasi ammattiliittoa ja työttömyyskassaa, pidä huoli siitä, että työttömyyskassan jäsenyys pysyy katkeamattomana. Näin säilytät edellisessä kassassa kertyneen jäsenyys- ja työssäolohistorian. Lue lisää työttömyyskassan nettisivuilta [www.aariakassa.fi](http://www.aariakassa.fi).

**aaria**

### MITEN TOIMIA TYÖPAIKALLA ONGELMATILANTEESSA?

Lähin kontaktihenkilösi ongelmatilanteissa on työpaikallasi toimiva Jytyn luottamusmies.

1. Keskustele asiasta ensin esimiehesi kanssa.
2. Jos esimiehesi ei voi auttaa tai olette erimielisiä, ota yhteys luottamusmieheesi (yhteystiedot saat omalta yhdistykseltäsi).
3. Jos työpaikallasi ei ole luottamusmiestä, ota yhteys oman alueesi alueesiamieheen.
4. Tarvittaessa ota yhteys liiton edunvalvontaosastoon, jossa asian käsittelee liiton asia- tai lakimies.

Työsuhdeneuvonnan ja edunvalvonnan yhteystiedot löytyvät Jytyn nettisivuilta [www.jytyliitto.fi](http://www.jytyliitto.fi) (Ajankohtaista > Palvelunumerot).

### MITEN TOIMIA TYÖTTÖMYYDEN UHATESSA?

1. Ota yhteys työpaikkasi luottamusmieheen ja kysy häneltä neuvoja.
2. Ota yhteys Työttömyyskassa Aariaan. Lisätietoja: [www.aariakassa.fi](http://www.aariakassa.fi) puh. 020 7655 900
3. Ota yhteys työ- ja elinkeinotoimistoon ja ilmoittaudu siellä heti ensimmäisenä työttömyyspäivänä.



## Koulutusta kaikille Jytyn jäsenille!

Ammattiliitto Jytyn kaikille jäsenilleen tarjoamaa koulutusta ovat ammatilliset opintopäivät ja webinaarit sekä työhyvinvointipäivät. Lisäksi Jyty kouluttaa henkilöstön edustajat luottamusmies- ja työsuojelutehtäviin ja yhdistysaktiivit yhdistystehtäviin. Koronatilanne on muuttanut liiton toimintatapoja niin, että tilaisuuksia on muutettu verkkokoulutuksiksi ja webinaareiksi. Koulutus on jäsenetu, joka on yleensä jäsenelle ilmainen. Koulutuksen maksajana toimii liitto, yhdistys tai työnantaja. Tutustu koulutuskalenteriin Jytyn nettisivuilta [www.jytyliitto.fi](http://www.jytyliitto.fi) (Ajankohtaista > Koulutus) sekä painetusta koulutusoppaasta.

### **Ammatillinen koulutus**

Jyty tarjoaa kaikille jäsenilleen laadukkaita ammatillisia opintopäiviä viikonloppuisin ja lukuisia eri alojen webinaareja ympäri vuoden. Vuonna 2021 järjestetään varhaiskasvatuksen ja perhetyön, kirjastoalan, koulunkäynnin-ohjaajien, kirkon alan, sosiaalialan, sihteeri-, hallinto- ja ICT-alan ja nuorisotyön ammatilliset opintopäivät. Yleensä yhdistykset maksavat opintopäivien kurssikustannukset ja liitto matkat. Yksipäiväisten opintopäivien kurssimaksun maksaa liitto. Koulutuksen maksajana voi toimia myös työnantaja, jolloin voit liittää ne koulutussuunnitelmaasi. Lisäksi Jytyn ammattialatyöryhmät järjestävät säännöllisesti eri ammattialojen webinaareja, joista ilmoitamme erikseen lähempänä ajankohtaa.

### **Työhyvinvointikoulutus**

Työhyvinvointipäivät tarjoavat mielenkiintoisia luentoja ja aktiviteettejä oman työhyvinvoinnin ja jaksamisen ylläpitämiseen. Viikonloppuisin tapahtuvat työhyvinvointipäivät on tarkoitettu kaikille jäsenille. Hakeutuminen työhyvinvointipäiville tapahtuu oman yhdistyksen kautta, joka vastaa sopimuksen mukaan kurssi- ja matkakustannuksista.

### **Uusien jäsenten koulutus**

Enemmän irti Jytystä -koulutus on suunnattu alle 3 vuotta Jytyn jäsenenä olleille tai niille, jotka eivät ole olleet Jytyn toiminnassa aktiivisesti mukana. Viikonloppuisin pidettävillä kursseilla tutustutaan mm. Jytyn toimintaan, työsuhteasioihin ja työssäjaksamiseen. Liitto maksaa ohjelman, ruokailut, majoitukset ja matkakustannukset.





## Yhdistyskoulutus

Jytyn yhdistyskoulutus on tarkoitettu yhdistysten aktiiveille oman osaamisen sekä yhdistyksen toiminnan kehittämiseksi. Yhdistyskoulutusta vuonna 2021 ovat alueelliset yhdistyspäivät, yhdistystoiminnan perus- ja jatkokurssit, nuorisovastaavapäivät sekä viesti, vaikuta ja vakuuta -koulutus. Maksukäytännöt vaihtelevat kurseittain.

## Edunvalvontakoulutus

Jytyn luottamusmielille, työsuojeluhenkilöstölle ja yhdistysten puheenjohtajille järjestettyjä edunvalvontakoulutuksia ovat luottamusmiesten perusopinnot ja teemakurssit, luottamusmiesten ja puheenjohtajien neuvottelupäivät, sopimusalakohdattaiset neuvottelupäivät sekä työsuojelukoulutus. Koulutusso-  
pimuksen perusteella työnantaja maksaa palkan kurssin ajalta tehtävään valitulle henkilöstön edustajalle. Koulutuksen ajalle haetaan työnantajalta palkallista työ- / virkavapaata. Oikeus palkalliseen koulutukseen vaihtelee sopimusalan ja tehtävän perusteella. Liitto maksaa kaikki kurssikustannukset ja matkat.



## Aktiivi-Instituutin ja TJS Opintokeskuksen koulutus

Aktiivi-Instituutti järjestää monipuolista koulutusta luottamusmielille ja työsuojeluhenkilöstölle ja TJS Opintokeskus yhdistystoimijoille. Tutustu Aktiivi-Instituutin ja TJS:n koulutuksiin Jytyn nettisivuilta [www.jytyliitto.fi](http://www.jytyliitto.fi) (Ajankohtaista > Koulutus) sekä osoitteista [www.aktiivi-instituutti.fi](http://www.aktiivi-instituutti.fi) ja [www.tjs-opintokeskus.fi](http://www.tjs-opintokeskus.fi).

## Jytyn yhdistysten ja yhteistyökumppaneiden koulutus

Jytyn valtakunnalliset yhdistykset, yhteistyöyhdistykset ja sidosryhmät järjestävät erilaisia ammattialakohtaisia koulutuksia ja muita tapahtumia. Vuonna 2021 järjestetään mm. välinehuollon, koulu- ja opintosihteerien, hautaustoimen, maatalouslomittajien ja kirjanpitohenkilöstön koulutusta. Lisäksi KT Kuntatyönantajat ja Suomen Kuntaliitto järjestävät erilaisia tilaisuuksia, kuten Kunta-alan työmarkkinawebinaarin ja Kuntamarkkinat.

## Osallistu ammatilliseen toimintaan!

Jyty kehittää jäsentensä ammatillista osaamista sekä vahvistaa edustamiensa alojen tunnettuutta työmarkkinoilla. Ammatillinen toiminta on jaettu viiteen alaan, jotka ovat sihteeri-, hallinto-, asiantuntija- ja ict-työ, nuoriso- ja järjestötyö, sosiaali- ja terveysala, kirjastoala sekä kasvatus ja koulutus. Toimintaa koordinoivat ammattialatyöryhmät, jotka koostuvat liiton asiantuntijajäsenistä ja henkilöstöstä. Ryhmät laativat mm. sähköisiä uutiskirjeitä jäsenistölle ja mielipidekirjoituksia sanomalehtiin. Työryhmät suunnittelevat jäsenistölle tarkoitettuja ammatillisia opintopäiviä, ammattialawebinaareja ja erilaisia tapahtumia. Lue lisää ammattialatoiminnasta Jytyn nettisivuilta [www.jytyliitto.fi](http://www.jytyliitto.fi) (Jyty > Ammattialatoiminta)

## Jytyn jäsenvakuutukset Ifissä



Ammattiliitto Jyty on ottanut jäsentensä turvaksi erittäin kattavan vakuutusturvan vakuutusyhtiö Ifistä. Jytyn jäsenenä sinulla on tapaturmavakuutus, matkustajavakuutus, vastuuvakuutus ja oikeusturvavakuutus. Lisäksi saat Ifiltä muita rahanarvoisia etuja perheesi vakuutusturvan parantamiseksi. Liiton jäsenkortti toimii vakuutus-korttina, johon on painettu vakuutuksen numero ja tiedot. Lue liiton jäsenen vakuutusturvasta ja tarkat vakuutusehdot Ifin nettisivuilta: [www.if.fi/jyty](http://www.if.fi/jyty)

### Vapaa-ajan tapaturma- ja matkustajavakuutus

Vakuutettuina ovat liiton kaikki alle 68-vuotiaat työvoimajäsenet ja toimihenkilöt, jotka asuvat vakinaisesti kalenterivuositain yli kuusi kuukautta Suomessa ja joiden vakinainen kotipaikka on Suomessa ja jotka kuuluvat Suomen sairausvakuutuslain piiriin. Vakuutusturva on voimassa sen vuoden loppuun, jolloin vakuutettu täyttää 68 vuotta tai jää eläkkeelle.

Tapaturmavakuutuksesta korvataan vapaa-aikana sattuneita tapaturmia, mikäli niitä ei korvata johonkin lakiin perustuen. Tapaturmavamman hoitokulukorvaus on enintään 6 788 euroa tapaturmaa kohti. Omavastuu on 50 euroa. Korvaus pysyvästä haitasta on enintään 31 104 euroa tapaturmaa kohti.

Matkustajavakuutus on voimassa enintään 45 vuorokautta kunkin yksittäisen vapaa-ajan koti- tai ulkomaanmatkan alkamisesta. Vakuutetun vanhempansa ja isovanhempansa mukana samalla matkalla matkustavat alle 20-vuotiaat lapset ja lapsenlapset sisältyvät vakuutukseen. Matkustajaturvasta korvataan myös matkan peruuntumis- ja keskeytyskuluja sekä matkalta myöhästymisen aiheuttamia kuluja. Lue lisää Jytyn vakuutusturvasta ja tarkat vakuutusehdot Ifin nettisivuilta: [www.if.fi/jyty](http://www.if.fi/jyty)



## **Ammatillinen vastuu- ja oikeusturvavakuutus**

Jäsenetuihisi kuuluu ammatillinen vastuu- ja oikeusturvavakuutus vahinkovakuutusyhtiö Ifissä. Vakuutettuina ovat liiton jäsenet omassa työ- ja virkasuhteessaan sekä myös opiskelijajäsenet työharjoitteluun liittyvissä asioissa. Vastuu- ja oikeusturvavakuutus on voimassa, kun jäsenyys on vahinkotapahtuman sattuessa kestänyt vähintään kuusi kuukautta.

Vastuuvakuutuksesta korvataan henkilö- ja esinevahinkoja, jotka ammatissasi virheellä tai laiminlyönnillä aiheutat työnantajallesi, työtoverillesi tai sivulliselle henkilölle ja josta lain mukaan olet korvausvastuussa. Vastuuvakuutuksen korvauksen enimmäismäärä henkilö- ja esinevahingoissa on 60 000 euroa. Omavastuu on 100 euroa.

Oikeusturvavakuutus korvaa asianajo- ja oikeudenkäyntikulut työ- ja virkasuhteeseen liittyvissä riita- ja rikosasioissa sekä hallintomenettelynä tai hallintolainkäyttönä käsiteltävissä asioissa. Oikeusturvavakuutuksen enimmäiskorvausmäärä on 10 000 euroa.

Ole yhteydessä Jytyn lakimieheen ennen kuin haet vastuuvakuutukseen tai oikeusturvavakuutukseen liittyvää päätöstä. Vastuu- ja oikeusturvavakuutus on voimassa Pohjoismaissa. Lue lisää Jytyn vakuutusturvasta ja tarkat vakuutusehdot Ifin nettisivuilta: [www.if.fi/jyty](http://www.if.fi/jyty)

## **Muita Ifin vakuutusetuja**

Ifin asiakkaana saat rahanarvoisia etuja, mm. alennusta vakuutusmaksuis-tasi. Ifin asiakkaana saat automaattisesti oman If Sopimuksesi, jonka alle kootaan kaikki vakuutuksesi. Näin näet kaikki vakuutuksesi samalla vakuutuskirjalla ja voit maksaa ne yhdellä laskulla 1, 2, 4 tai 12 kertaa vuodessa.

Hyödynnä myös reilut Primus-jäsenetusi! Suomen edullisin Primus-henkivakuutus on järjestösi sinulle neuvottelema etu. Lue lisää osoitteesta [www.if.fi/henkivakuutus](http://www.if.fi/henkivakuutus).

Tutustu muihin vakuutusetuihisi osoitteesta [www.if.fi/jyty](http://www.if.fi/jyty).



## Jyty-lehti

Jyty-lehti on Ammattiliitto Jytyn jäsenlehti, joka käsittelee ajankohtaisia työelämän, työhyvinvoinnin, edunvalvonnan ja jytyläisten ammattien asioita. Lehti herättelee myös yhteiskunnallista keskustelua vaikuttajien ja tutkijoiden haastatteluilla. Saat seitsemän kertaa vuodessa ilmestyvän jäsenlehden postitse kotiisi.

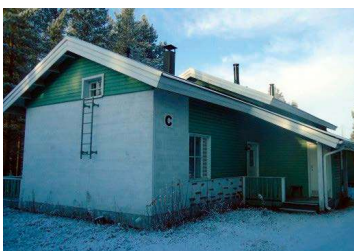
Painetun lehden rinnalla julkaistaan Jytyn verkkolehteä osoitteessa [www.jyty-lehti.fi](http://www.jyty-lehti.fi). Verkkolehdestä julkaistaan painetun lehden sisältöjen lisäksi ajankohtaista päivittyvää sisältöä työelämästä, edunvalvonnasta ja Jytyn toiminnasta. Verkkolehden kautta voit lukea myös Jytyn näköislehteä.

## Kannanotot ja jäsentiedotus

Ammattiliitto Jyty ottaa kantaa päivänpolttaviin työelämän ja edunvalvonnan kysymyksiin tiedottein ja kannanotoin. Pyrimme näin vaikuttamaan poliittiseen päätöksentekoon Jytyn jäsenille tärkeissä asioissa. Jäsenille tiedotamme aktiivisesti mm. uutiskirjeillä, Jytyn nettisivuilla, jäsenlehdessä, esitteillä ja sosiaalisessa mediassa. Esimerkiksi sopimusneuvottelujen aikaan jäsentiedotusta tapahtuu jatkuvasti. Lue tiedotteita Jytyn nettisivuilta: [www.jytyliitto.fi/fi/ajankohtaista/tiedotteet/](http://www.jytyliitto.fi/fi/ajankohtaista/tiedotteet/)

## Virkistäydä Jytyn loma-asunnoissa!

Jytyn jäsenet voivat vuokrata viihtyisiä jäsenhintoisia lomahuoneistoja suosituissa lomakohteissa Levillä, Rukalla ja Tahkolla. Lomahuoneistojen varaukset tehdään suoraan kohteesta ja lomaviikot täytetään siinä järjestyksessä, kun varauksia tulee. Talvikaudella laskettelukohteissa sijaitsevilla huoneistoilla vuokrahinta sisältää 2 hiihtohissilippua, joiden arvo on noin 400 €. Kesäisin Tahkolla hintaan sisältyy Tahko Golf Club Oy:n Business Golfkortti, jolla yksi pelaaja saa yhden ilmaisen kierroksen päivässä ja kolme lisäpelaajaa alennuksella. Mökkiesittelyt ja ohjeet varauksien tekemiseen löytyvät Jytyn nettisivuilta: [www.jytyliitto.fi/fi/jasenyys/jasenedut/lomamokit/](http://www.jytyliitto.fi/fi/jasenyys/jasenedut/lomamokit/)





## Jäsentapahtumia

Ammattiliitto Jyty on mukana ja itse järjestämässä koulutusten lisäksi erilaisia muita tapahtumia, seminaareja ja messuja, joissa pääset tutustumaan, verkostoitumaan ja rentoutumaan yhdessä muiden jytyläisten kanssa. Lisätietoja tapahtumista saat Jytyn nettisivuilta, uutiskirjeistä ja Jyty-lehdestä. Jytyn yhdistykset järjestävät paljon myös omia tapahtumia, joista yhdistys tiedottaa itse omille jäsenilleen.

## Alennuksia jäsenkortilla

Jytyn jäsenenä saat merkittäviä alennuksia mm. laivamatkoista, majoituksista, polttoaineista, vakuutuksista ja lehdistä. Alennuksia saat näyttämällä Jytyn jäsenkorttia ja ilmoittamalla varauksen yhteydessä Jytyn alennuskoodin. Ota jäsenkortti mukaan matkoille, sillä se on samalla vakuutuskorttisi ja todistus tapaturma- ja matkustajavakuutuksen voimassaolosta. Tarkista ajantasaiset alennukset liiton nettisivuilta: [www.jytyliitto.fi/fi/jasenyys/jasenedut/](http://www.jytyliitto.fi/fi/jasenyys/jasenedut/)



## Laivamatkat

Eri laivayhtiöt ja matkatoimistot tarjoavat Jytyn jäsenille sopimusasiakkaan alennuksia tai tasokorttietuja myös vapaa-ajan reitti- ja risteilymatkoille. Laivayhtiöiden Jytyn extranet-sivulinkit ja alennuskoodit löydät Jytyn nettisivuilta.

## Majoitukset

Lukuisat hotellit ja majoitusliikkeet myöntävät Jytyn jäsenille etuja ja alennuksia. Jäsenkortti on todistus Suomen hostellijärjestön jäsenyydestä ja saat mm. 10 % alennuksen normaalista majoitushinnasta Suomen HI-hostelleissa. Alennuksia saa myös monilta suurilta hotelliketjuilta. Yhdistykset saavat liiton keskittämisalennuksia hotelli- ja lomakohteisiin järjestäessään yhdistyksen koulutuksia ja tilaisuuksia. Tarkista voimassa olevat alennukset Jytyn nettisivuilta.

## Polttoaineet

Teboilin huoltoasemilla saat polttoainealennuksen näyttämällä jäsenkorttisi kassalla tai syöttämällä sen korttiseteliautomaattiin. Alennusta ei myönnetä Teboil Express -automaattiasemilta. Hankkimalla Teboil -maksuaikakortin saat vieläkin suuremmat alennukset. Tarkista Teboilin tarjoamat edut Jytyn nettisivuilta.

## Tuetut lomamat

Suomessa toimii useita yleishyödyllisiä järjestöjä, jotka tarjoavat edullisia ohjelmallisia lomajaksoja, joiden tavoitteena on tukea osallistujien terveyttä ja toimintakykyä. Loman myöntämiseen vaikuttavat taloudelliset, terveydelliset ja sosiaaliset perusteet. Voit hakea lomajaksoja sekä Hyvinvointilomat ry:ltä että Palkansaajien hyvinvointi ja terveys PHT ry:ltä, jotka toteuttavat lomajaksot Sosiaali- ja terveysministeriön tuella Veikkauksen tuotoista. Lue tuetuista lomista Jytyn nettisivuilta.

## Paikallisyhdistysten jäsenedut

Monilla Jytyn paikallisyhdistyksillä on merkittäviä jäsenetuja oman yhdistyksensä jäsenille. Paikallisia etuja voi olla esimerkiksi lomaviettäpaikoista tai alennuksia liikkeistä ja tuotteista. Joitakin etuja tarjotaan myös kaikille Jytyn jäsenille.

## Stansvikin kesäkoti

Jyty Metropolin ry tarjoaa kaikille Jytyn jäsenille vuokrattavaksi Helsingin Laajasalossa sijaitsevan Stansvikin kesäkodin mökkejä, kartanorakennusta ja saunaa jäsenetuhintaan. Lue lisää Jyty Metropolin nettisivuilta:

[www.jytymetropoli.fi/stansvikin-kesakoti/](http://www.jytymetropoli.fi/stansvikin-kesakoti/)



# Liity Jytyn jäseneksi!

Ammattiliitto Jytyn jäsenenä sinun etuasi edistetään sopimusneuvotteluissa ja työpaikoilla. Saat esimerkiksi työsuhdeneuvontaa, lainopillisia palveluja, ammatillista koulutusta sekä kattavan vakuutusturvan vapaa-ajalla ja työelämässä. Työttömyyden sattuessa sinulla on oikeus ansiosidonnaiseen päivärahaan. Edunvalvonta on sitä vaikuttavampaa, mitä isommalla joukolla sitä tehdään. Jytyn sähköisen liittymislomakkeen löydät Jytyn nettisivuilta: [www.jytyliitto.fi](http://www.jytyliitto.fi)



## Jäsenenä Jytyn jäsenyhdistyksessä

Varsinaisena jäsenenä kuulut Ammattiliitto Jytyyn paikallisen jäsenyhdistyksen tai ammattialaa edustavan yhdistyksen kautta. Yhdistyksessä sinun hyväksesi toimivat mm. luottamusmies, puheenjohtaja, sihteeri, jäsenasiainhoitaja, viestintävastaava, taloudenhoitaja, koulutusvastaava ja nuorisovastaava. Jytyn luottamusmies edustaa sinua työpaikallasi ja yhteistoimintaryhmissä. Hakeutumalla jäsenyhdistyksen hallitukseen tai luottamusmieheksi voit osallistua aktiivisesti Jytyn toimintaan.

## Jäsenmaksulla varmistat jäsenetusi

Työssä käyvä jäsen maksaa prosentuaalista jäsenmaksua, joka lasketaan kaikesta ennakonpidätyksen alaisesta palkasta (sisältäen luontoisedut, työaikakorvaukset, lomarahat ja lomakorvauksen). Jäsenmaksu maksetaan myös osa-aikatyöstä ja työstä, jota teet saadessasi soviteltua työttömyyspäivärahaa. Ammattiliitto Jytyn jäsenmaksu on 1,32 % ennakonpidätyksen alaisesta palkasta. Poikkeuksena muutamilla yhdistyksillä on käytössä korotettu jäsenmaksu 1,40 %. Kuukausittain maksettava jäsenmaksu sisältää jäsenyhdistyksen, liiton ja työttömyyskassan osuuden.

Vaivattomin tapa maksaa jäsenmaksu on antaa työnantajalle valtakirja, jolla jäsen valtuuttaa työnantajan perimään jäsenmaksun suoraan palkasta. Jäsenmaksun voi maksaa myös itse viitenumeroa käyttämällä. Valtakirjan, viitenumerot ja ohjeet jäsenmaksua varten saat Jytystä. Jäsenen tulee itse huolehtia, että jäsenmaksut ovat ajan tasalla. Tarkista esimerkiksi palkkalaskelmastasi, että työnantaja on perinyt jäsenmaksun valtuutuksesi mukaisesti. Näin säilytät oikeuden jäsenetuihin ja työttömyyskassan etuuksiin. Ammattijärjestön jäsenmaksu on verotuksessa vähennyskelpoinen.



Työttömyyskassan etuudesta (työttömyyspäiväraha, vuorottelukorvaus jne.) peritään prosentuaalinen jäsenmaksu, joka sisältää liiton ja työttömyyskassan osuuden. Työttömyyskassa perii jäsenmaksun suoraan etuudesta. Palkattomalta ajalta maksetaan ns. euromääräistä jäsenmaksua, joka on 5 € kuukaudessa. Palkaton aika tarkoittaa virkavapaata, palkatonta työlomaa, opiskelua, sairauslomaa, karenssia, Kelan päivärahaa, kuntoutustukea / määräaikaista työkyvyttömyyseläkettä ja äitiys-, isyys-, hoito- ja vanhempainvapaata.

Opiskelijan jäsenmaksu on 36 € vuodessa (3 €/kk). Opiskelijan jäsenmaksu koskee Jytyyn liittyvää päätoimista tutkinto-opiskelijaa. Jos opiskelijalla on voimassa oleva työsuhde, voi hän liittyä myös Työttömyyskassa Aariaan. Työttömyyskassan jäsenyys alkaa aikaisintaan ilmoituspäivänä. Jos opiskelija työskentelee vähintään 18 tuntia viikossa, hän maksaa prosentuaalista jäsenmaksua, kuten muutkin työssä käyvät jäsenet.

Jos jäsen siirtyy yksityisyrittäjäksi, hän voi säilyttää liiton jäsenyyden 18 kuukauden ajan. Yksityisyrittäjä maksaa euromääräisen jäsenmaksun, joka on 5 € kuukaudessa. Varusmies- ja siviilipalvelusaika on vapautettu jäsenmaksusta, jolloin vapautuksen jäsenmaksusta saa lähettämällä esim. palvelukseenastumismääräyksen tai muun todistuksen.

## Opiskelijat täysivaltaisia jäseniä

Opiskelijat ovat Ammattiliitto Jytyn täysivaltaisia jäseniä, joille kuuluu samat liiton jäsenedut kuin muillekin jäsenille. Opiskelija kuuluu Jytyyn oman opiskelupaikkakuntansa jäsenyhdistyksen tai Jytyn ammattialaa edustavan yhdistyksen kautta. Jos työskentelet opintojen ohella, voit liittyä jäseneksi myös Työttömyyskassa Aariaan. Kassan jäsenenä opiskelija voi kerryttää ansiosidonnaisen työttömyysturvan edellyttämää työssäolo- ja jäsenyysehtoa, esimerkiksi kesäisin. Opiskeleva jäsen voi saada myös harjoittelutukea.

## Eläkeläiset kannatusjäseninä

Kun jätät eläkkeelle, ilmoita eroatko vai jäätkö yhdistyksen kannatusjäseneksi. Eläkkeelle siirtyvän varsinainen jäsenyys liitossa ja työttömyyskassassa päättyy. Eläkeläinen voi olla kuitenkin jäsenyhdistyksen kannatusjäsenenä, jolla on samat jäsenedut kuin varsinaisella jäsenellä lukuun ottamatta jäsenvakuutuksia. Kannatusjäsenen jäsenmaksu on yhdistyksestä riippuen vähintään 36 € vuodessa. Kannatusjäsenellä on yhdistyksen kokouksissa läsnäolo- ja puheoikeus, mutta ei äänioikeutta eikä vaalikelpoisuutta Jytyn toimielimiin. Eläkkeellä oleva voi liittyä myös Jytyn

yhteistyöyhdistykseen Jytysenioreihin. Mikäli jatkat työntekoa eläkkeellä ollessasi, niin ilmoita palkanlaskijalle, ettei peri enää jäsenmaksua palkastasi.

## Jäsenten sähköinen asiointipalvelu Jässäri

Sähköinen asiointipalvelu Jässäri on tarkoitettu kaikkien Jytyn jäsenten aktiiviseen käyttöön. Jässäriissä voit päivittää omia jäsentietojasi, kuten työnantajan, ammattialan, paikkakunnan ja yhteystietojen muutoksia. Koulutuksiin ja kursseille pääset ilmoittautumaan Jässärin Kurssit -osiossa. Asiointipalvelusta löytyy myös esim. omat jäsenmaksutiedot sekä oman yhdistyksen ja luottamusmiehen yhteystiedot.

Jytyn sähköisiin asiointipalveluihin kirjaututaan saman kirjautumisikkunan kautta. Kirjautuminen sähköisiin palveluihin edellyttää sähköpostiosoitetta, joka toimii ensikirjautumisessa käyttäjätunnuksena. Osoitteen- ja nimenmuutokset Jyty saa väestötietojärjestelmästä, ellei ole tehnyt osoitteen luovutuskieltoa.

Jos et pääse Jässäriin, voit ilmoittaa muutoksista oman yhdistyksesi jäsenasiainhoitajalle. Jos ammattiala tai paikkakunta vaihtuu, voi olla aiheellista vaihtaa Jytyn jäsenyhdistystä. Jäsenrekisteri neuvoo sinua yhdistyksen valinnassa.

Kirjaudu Jässäriin Jytyn nettisivuilta [www.jytyliitto.fi](http://www.jytyliitto.fi) kohdasta Jytyn sähköiset asiointipalvelut.

## Sähköiset lomakkeet

Palkattomasta ajasta, työpaikan tai yhdistyksen vaihdosta, eläkkeelle jäämistä ja eroamisesta ilmoitetaan sähköisillä lomakkeilla, jotka löydät lisätietoineen Jytyn nettisivuilta [www.jytyliitto.fi](http://www.jytyliitto.fi) (Jäsenyys > Ilmoita muutoksista)

## Työttömyyskassan sähköinen asiointipalvelu

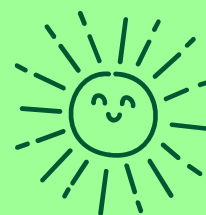
Työttömyyskassa Aariaan voit olla yhteydessä puhelimitse, sähköpostilla tai käyttää sähköistä asiointia, jossa voit mm. lähettää etuushakemuksen sekä tarkastella sen käsittelyä ja maksupäiviä. Pääset kirjautumaan työttömyyskassan sähköiseen asiointipalveluun työttömyyskassan nettisivuilta [www.aariakassa.fi](http://www.aariakassa.fi).

# För att ditt arbete är viktigt

**JYTY ÄR** fackförbundet för oss som går till handling och genom vårt arbete får vardagen att rulla. Jyty-medlemmarna verkar i kommunbranschen, i den privata sektorn, i organisationer och församlingar. Medlemskapets största branscher är sekreterar-, administrations-, specialist- och ikt-arbete, ungdoms- och organisationsarbete, social- och hälsovårdsbranschen, biblioteksbranschen samt bildning och utbildning. Fackförbundet Jyty finns som ditt stöd i arbetslivet och på fritiden. Vi är medlemsförbund i STTK.

Jyty förhandlar om sina medlemmars kollektivavtal, främjar arbetshälsan och utvecklar det finska arbetslivet. Jyty erbjuder sina medlemmar juridiska tjänster i arbetslivets och arbetsförhållandenas problemfrågor. Jyty utvecklar sina medlemmars yrkesmässiga kunnande, identitet och gemenskap samt förstärker kännedomen om och uppskattningen av branscherna som representeras. I fall av arbetslöshet har du rätt till inkomstrelaterad dagpenning som medlem i arbetslöshetskassan.

Jyty har ett täckande nätverk av lokala och riksomfattande föreningar, vilket ger intressebevakningen förhandlingskraft. På arbetsplatserna representeras Jyty-medlemmarna av en förtroendeman, vars uppgift bl a är att se till att arbetsgivaren följer uppgjorda avtal. Medlemmarna betjänas utöver förtroendemännen och föreningarna av förbundets centralbyrå och åtta regionala byråer.





## Varför höra till Fackförbundet Jyty?

- Jyty förhandlar om dina arbetsvillkor och ditt kollektivavtal.
- Du får anställningsrådgivning och juridiska tjänster.
- På din arbetsplats representeras du av en förtroendeman.
- På utbildningar kompletterar du ditt yrkesmässiga kunnande.
- En ansvars- och rättsskyddsförsäkring som ditt försäkringsskydd på arbetsplatsen.
- Som medlem är du försäkrad i en arbetslöshetskassa i fall av arbetslöshet.
- En olycksfallsförsäkring för fritiden och en resenärsförsäkring skyddar dig överallt i världen.
- Effektiv kommunikation i Jyty-tidningen som går på djupet i arbetsmarknads- och yrkesärenden.
- Koppla av i Jytys semesterbostäder.
- Du får rabatter på bl a försäkringar, inkvarteringsobjekt, båtresor och bränslen.



# Mångsidiga medlemsförmåner

## Att avtala om arbetsvillkoren

Fackförbundet Jyty knyter tjänste- och arbetskollektivavtal i kommunbranschen, privata branscherna och kyrkosektorn. Vi förhandlar om arbetsvillkoren, såsom löner, arbetstider och semestrar samt skapar ett skyddsnät för den enskilda arbetstagaren. Jyty förhandlar för sina medlemmar om totalt 18 kollektivavtal. Till medlemsantalet är det största avtalet det allmänna kommunala tjänste- och arbetskollektivavtalet AKTA. Löntagarna uppmuntras att organisera sig i det fackförbund som förhandlar om det kollektivavtal som följs på arbetsplatsen.

## Anställningsrådgivning och juridiska tjänster

Jyty ger alla sina medlemmar anställningsrådgivning, juridiska tjänster och rättshjälp i problemfrågor om arbetsliv och anställningar. Kontakta först Jytys förtroendeman på din egen arbetsplats. Om det på din arbetsplats inte finns en förtroendeman, ta kontakt med regionombudsmannen i ditt eget område. Kontakta vid behov centralbyrån, där förbundets ombudsman eller jurist sköter ärendet.

## Förtroendemannen för dig

Jytys förtroendeman är en arbetslivets expert som verkar som din och förbundets representant på din arbetsplats. Förtroendemannens uppgift är bl a att se till att arbetsgivaren följer gjorda avtal och anställningens villkor. Förtroendemannen är en person som genom direkt val väljs av arbetstagare som hör till Jyty, och hen verkar som representant bara för de organiserade arbetstagarna. De arbetstagare som inte är organiserade har ingen representant i arbetsplatsens avtals- och förhandlingsverksamhet eller i det representativa samarbetet.

## Skydd vid arbetslöshets- och permitteringsituationer

Som medlem i Fackförbundet Jyty är du försäkrad i Arbetslöshetskassan Aaria. Den nya arbetslöshetskassan Aaria inledde sin verksamhet 1.1.2021 när arbetslöshetskassorna JYTK, Statia och JATTK slogs samman. Sammanslagningen förutsätter inga åtgärder av kassans medlemmar. Det sker inga förändringar i arbetslöshetsskyddet eller rätten att erhålla förmån på grund av sammanslagningen. Om du blir arbetslös eller permitterad har du rätt till dagpenning som är bunden till inkomsten när medlemskaps- och arbetsvillkoret uppfylls. Arbetslöshetskassan vägleder dig vid ansökan om arbetslöshetsförmån, altemneringsersättning och förmåner under tiden för utbildningar. När du byter fackförbund och arbetslöshetskassa, se till att medlemskapet i arbetslöshetskassan inte avbryts. På så vis behåller du den insamlade medlemskaps- och arbetshistorien från föregående kassa. Läs mer på arbetslöshetskassans webbsidor [www.aariakassa.fi](http://www.aariakassa.fi).



### HUR FUNGERA VID PROBLEMSITUATIONER PÅ ARBETSPLATSEN

Den närmaste kontaktpersonen vid problemsituationer är förtroendemannen som verkar på din arbetsplats.

1. Diskutera först ärendet med din förman.
2. Om din förman inte kan hjälpa eller ni har olika uppfattningar, kontakta din förtroendeman (kontaktuppgifterna får du från din egen förening).
3. Om det inte finns någon förtroendeman på din arbetsplats, kontakta regionombudsmannen i ditt eget område.
4. Kontakta vid behov förbundets

intressebevakningsavdelning, där ärendet sköts av förbundets ombudsman eller jurist.

Kontaktuppgifterna till anställningsrådgivningen och intressebevakningen finns på Jytys webbsidor [www.jytyliitto.fi](http://www.jytyliitto.fi) (Aktuellt > Servicenummer).

### HUR FUNGERA NÄR ARBETSLÖSHET HOTAR?

1. Kontakta förtroendemannen på din arbetsplats och be hen om råd.
2. Kontakta Arbetslöshetskassan Aaria. Tilläggsinformation: [www.aariakassa.fi](http://www.aariakassa.fi), tel. 020 7655 900
3. Kontakta arbets- och näringsbyrån och anmäl dig där genast den första arbetslöshetsdagen.



## Utbildning för alla Jytys medlemmar!

Utbildningen som erbjuds alla medlemmar i fackförbundet Jyty är yrkesmässiga studiedagar och webinarier samt arbetshälsodagar. Dessutom utbildar Jyty personalens representanter i förtroendemanna- och arbetarskyddsuppgifter och föreningsaktiva i föreningsuppgifter. Coronasituationen har förändrat förbundets verksamhets sätt så att evenemangen ändrats till nätutbildningar och webinarier. Utbildning är en medlemsförmån, som i allmänhet är gratis för medlemmarna. Som betalare för utbildningen fungerar förbundet, föreningen eller arbetsgivaren. Bekanta dig med utbildningskalendern på Jytys webbsidor [www.jytyliitto.fi](http://www.jytyliitto.fi) (Aktuellt > Utbildning) samt i den tryckta utbildningsguiden.

### Yrkesmässig utbildning

Jyty erbjuder alla sina medlemmar högklassiga yrkesmässiga studiedagar under veckoslut och många webinarier i olika branscher året om. År 2021 arrangeras yrkesmässiga studiedagar för småbarnspedagogik och familjearbete, biblioteksbranschen, skolgångshandledare, kyrkobranschen, socialbranschen, sekreterar-, administrations- och IKT-branschen samt ungdomsarbetet. I allmänhet betalar föreningarna kurskostnaderna för studiedagarna och förbundet resorna. Kursavgiften för en dag långa studiedagar betalas av förbundet. Också arbetsgivaren kan betala utbildningen, och då kan du bifoga den till din utbildningsplan. Dessutom arrangerar Jytys branscharbetsgrupper regelbundet webinarier för olika branscher. Vi informerar skilt om dem närmare tidpunkten för dem.



### Arbetshälsoutbildning

Arbetshälsodagarna erbjuder intressanta föreläsningar och aktiviteter för att upprätthålla den egna arbetshälsan och det egna orkandet. Arbetshälsodagarna som hålls under veckoslut är avsedda för alla medlemmar. Ansökningen till arbetshälsodagarna sker via den egna föreningen, som enligt avtalet svarar för kurs- och resekostnaderna.

### Utbildning av nya medlemmar

Mer från Jyty-utbildningen är riktad mot dem som varit medlem i Jyty under 3 år eller mot dem som inte aktivt deltagit i Jytys verksamhet. Under kurserna som hålls på veckoslut bekantar man sig med bl a Jytys verksamhet, anställningsärenden och att orka i arbetet. Förbundet betalar programmet, måltiderna, inkvarteringen och resekostnaderna.

## Föreningsutbildning

Jytys föreningsutbildning är avsedd för att utveckla det egna kunnandet för föreningarnas aktiva samt föreningens verksamhet. Föreningsutbildningarna år 2021 är regionala föreningsdagar, grund- och fortsättningskurser för föreningsverksamhet samt meddela, inverka och intyga-utbildningen. Betalningspraxis varierar med kurserna.

## Intressebevakningsutbildning

Intressebevakningsutbildningarna som arrangeras för Jytys förtroendemän, arbetarskyddspersonal och föreningarnas ordförande är förtroendemännens grundstudier och temakurser, förtroendemännens och ordförandenas förhandlingsdagar, branschspecifika förhandlingsdagar samt arbetarskyddsutbildning. På basen av utbildningsavtalet betalar arbetsgivaren lön under kursen för den personalrepresentant som valts till uppgiften. För tiden för utbildningen ansöker man om arbets-/ tjänstledigt med lön av arbetsgivaren. Rätten till utbildning med lön varierar på basen av bransch och uppgift. Förbundet betalar alla kurskostnader och resorna.



## Aktiivi-Instituuttis och TJS Opintokeskus utbildning

Aktiivi-Instituutti arrangerar mångsidig utbildning för förtroendemän och arbetarskyddspersonal och TJS Opintokeskus föreningsaktörer. Bekanta dig med Aktiivi-Instituuttis och TJS:s utbildningar på Jytys webbsidor [www.jytyliitto.fi](http://www.jytyliitto.fi) (Aktuellt > Utbildning) samt på adresserna [www.aktiivi-instituutti.fi](http://www.aktiivi-instituutti.fi) och [www.tjs-opintokeskus.fi](http://www.tjs-opintokeskus.fi).

## Utbildning för Jytys föreningar och samarbetspartners

Jytys riksomfattande föreningar, samarbetsföreningar och intressentgrupper arrangerar olika branschspecifika utbildningar och andra evenemang. År 2021 arrangeras utbildning för bl a instrumentservice, skol- och studiesekreterare, begravningsvärvet, lantbruksavbytare och bokföringspersonal. Dessutom arrangerar KT Kommunarbetsgivarna och Finlands Kommunförbund olika tillfällen, såsom Kommunbranschens arbetsmarknadswebinarium och Kommunmarknaden.

## Delta i den yrkesmässiga verksamheten!

Jyty utvecklar sina medlemmars yrkesmässiga kunnande samt förstärker på arbetsmarknaden medvetenheten om de branscher som representeras. Den yrkesmässiga verksamheten är indelad i fem branscher, vilka är sekreterar-, administrations- och ikt-arbete, ungdoms- och organisationsarbete, social- och hälsovårdsbranschen, biblioteksbranschen samt bildning och utbildning. Verksamheten koordineras av branscharbetsgrupper, som består av förbundets specialistmedlemmar och personal. Grupperna gör upp bl a elektroniska cirkulär till medlemmarna och insändare i tidningar. Arbetsgrupperna planerar yrkesmässiga studiedagar, branschwebinarianer och olika evenemang avsedda för medlemmarna. Läs mer om branschverksamheten på Jytys webbsidor [www.jytyliitto.fi](http://www.jytyliitto.fi) (Jyty > Branschverksamhet)

## Jytys medlemsförsäkringar i If



Fackförbundet Jyty har för sina medlemmars trygghet tagit ett väldigt omfattande försäkringsskydd i försäkringsbolaget If. Som medlem i Jyty har du en olycksfallsförsäkring, en resenärsförsäkring, en ansvarsförsäkring och en rättsskyddsförsäkring. Dessutom får du från If andra värdefulla förmåner för att förbättra försäkringsskyddet för din familj. Förbundets medlemskort fungerar som ditt försäkringskort där det står försäkringens nummer och uppgifter. Läs om förbundets försäkringsskydd för medlemmar och detaljerade försäkringsvillkor på If:s webbsidor: [www.if.fi/jyty](http://www.if.fi/jyty)

### Olycksfallsförsäkring för fritiden och resenärsförsäkring

Försäkrade är alla förbundets arbetskraftsmedlemmar och funktionärer som är under 68 år, fast bosatta i Finland över sex månader per kalenderår, vars fasta bostadsort är i Finland och som omfattas av Finlands sjukförsäkringslag. Försäkringsskyddet är i kraft till slutet av det år den försäkrade fyller 68 år eller går i pension.

Olycksfallsförsäkringen ersätter olycksfall som skett på fritiden om de inte ersätts på basen av en lag. Självrisken är 50 euro. Olycksfallsskadans vårdkostnadsersättning är högst 6 788 euro per olycksfall. Självriskandelen är 50 euro. Ersättningen för bestående men är högst 31 104 euro per olycksfall.

Resenärsförsäkringen är i kraft i högst 45 dygn från inledningen av varje enskild inrikes- eller utrikesresa på fritiden. Barn och barnbarn under



20 år, som är med på samma resa som sina försäkrade föräldrar och mor- eller farföräldrar, ingår i försäkringen. Resenärsskyddet ersätter också resans inställnings- och avbrottskostnader samt kostnader som orsakas av försening till resan. Läs mer om Jytys försäkringsskydd och detaljerade försäkringsvillkor på If:s webbsidor: [www.if.fi/jyty](http://www.if.fi/jyty)

## Yrkesmässig ansvars- och rättsskyddsförsäkring

Till dina medlemsförmåner hör en yrkesmässig ansvars- och rättsskyddsförsäkring i försäkringsbolaget If. Försäkrade är förbundets medlemmar i sitt eget arbets- och tjänsteförhållande samt också studerandemedlemmar i ärenden om arbetspraktik. Ansvars- och rättsskyddsförsäkringen är i kraft när medlemskapet varat i minst sex månader när skadefallet inträffat.

Ansvarsförsäkringen ersätter person- och föremålsskador, som du i ditt yrke genom fel eller försummelse orsakar din arbetsgivare, arbetskamrat eller utomstående person och för vilket du enligt lagen är ersättningskyldig. Maximiersättningen för ansvarsförsäkringen i person- och föremålsskador är 60 000 euro. Självriskens är 100 euro.

Rättsskyddsförsäkringen ersätter advokat- och rättegångskostnader i tviste- och brottsmål för arbets- och tjänsteförhållandet samt ärenden som behandlas som förvaltningsförfarande eller förvaltningsprocess. Maximalt ersättningsbelopp för rättsskyddsförsäkringen är 10 000 euro.

Kontakta Jytys jurist innan du söker beslut för ansvarsförsäkringen eller rättsskyddsförsäkringen. Ansvars- och rättsskyddsförsäkringen är i kraft i Norden. Läs mer om Jytys försäkringsskydd och detaljerade försäkringsvillkor på If:s webbsidor: [www.if.fi/jyty](http://www.if.fi/jyty)

## Övriga försäkringsförmåner från If

Som If:s kund får du värdefulla förmåner, bl a rabatt på dina försäkringsavgifter. Som If:s kund får du automatiskt ditt eget If-avtal, under vilket alla dina försäkringar samlas. På så sätt ser du alla dina försäkringar i samma försäkringsbok och kan betala dem med en räkning 1, 2, 4 eller 12 gånger i året.

Dra också nytta av din rejäla Primus-medlemsförmån! Finlands förmånligaste Primus-livförsäkring är en förmån din organisation förhandlat fram. Läs mer på adressen [www.if.fi/henkivakuutus](http://www.if.fi/henkivakuutus).

Bekanta dig med dina övriga försäkringsförmåner på adressen [www.if.fi/jyty](http://www.if.fi/jyty).

## Jyty-tidningen

Jyty-tidningen är Fackförbundet Jytys medlemstidning, som behandlar aktuella ärenden om arbetslivet, arbetshälsan, intressebevakningen och Jyty-medlemmarnas yrken. Tidningen väcker också till samhällsdebatt genom intervjuer av inflytelserika personer och forskare. Du får medlemstidningen, som utkommer sju gånger i året, per post.

Vid sidan av den tryckta tidningen publiceras Jytys nättidning på adressen [www.jyty-lehti.fi](http://www.jyty-lehti.fi). I nättidningen publiceras utöver innehållet i den tryckta tidningen aktuellt uppdaterat innehåll om arbetslivet, intressebevakningen och Jytys verksamhet. Genom nättidningen kan du läsa också Jytys webbversion av tidningen.

## Ställningstaganden och medlemsinformation

Fackförbundet Jyty tar ställning till brännande frågor om arbetslivet och intressebevakningen genom meddelanden och ställningstaganden. Vi strävar till att påverka politiskt beslutsfattande i ärenden som är viktiga för Jytys medlemmar. Medlemmarna informerar vi aktivt bl a med nyhetsbrev, på Jytys webbsidor, i medlemstidningen, i broschyrer och i sociala medier. Exempelvis under avtalsförhandlingar informeras medlemmarna hela tiden. Läs cirkulär på Jytys webbsidor: [www.jytyliitto.fi/sv/ajankohtaista/tiedotteet/](http://www.jytyliitto.fi/sv/ajankohtaista/tiedotteet/)

## Koppla av i Jytys semesterbostäder!

Jytys medlemmar kan hyra trivsamma semesterbostäder till medlemspris på populära semesterorter i Levi, Ruka och Tahko. Bokningen av semesterbostäderna görs direkt till objektet och semesterveckorna fylls i den ordning bokningarna kommer. Under vintersäsongen ingår i hyrespriset för bostäder som finns på utförsåkningsort 2 skidliftbiljetter vars värde är ungefär 400 €. På sommaren ingår i priset Tahko Golf Club Oy:s Business Golfkort, med vilket en person får en kostnadsfri runda om dagen och tre extra spelare med rabatt. Stugpresentationer och instruktioner för hur man bokar finns på Jytys webbsidor: [www.jytyliitto.fi/fi/jasenyys/jasenedut/lomamokit/](http://www.jytyliitto.fi/fi/jasenyys/jasenedut/lomamokit/)



## Medlemsevenemang

Fackförbundet Jyty är själv med och arrangerar inte bara utbildningar, utan också andra olika evenemang, seminarier och mässor, där du kan delta, skapa nätverk och slappna av i sällskap med andra Jyty-medlemmar. Mer information om evenemangen får du på Jytys webbsidor, i nyhetsbrev och i Jyty-tidningen. Jytys föreningar arrangerar också många egna evenemang, om vilka föreningen själv informerar de egna medlemmarna.

## Rabatter med medlemskortet

Som medlem får du bra rabatter på bl a båtresor, inkvartering, bränslen, försäkringar och tidningar. Rabatterna erhåller du genom att visa Jytys medlemskort och i samband med bokningen nämna Jytys rabattkod. Ta medlemskortet med på resorna för det är samtidigt ditt försäkringskort och bevis på att olycksfalls- och resenärsförsäkringen är i kraft. Kontrollera aktuella rabatter på förbundets [webbsidor: www.jytyliitto.fi/fi/jasenyys/jasenedut/](http://www.jytyliitto.fi/fi/jasenyys/jasenedut/)

### Båtresor

Olika rederier och resebyråer erbjuder Jytys medlemmar rabatter för avtalskunder eller nivåkortsförmåner också på fritidens rutt- och kryssningsresor. Rederiernas extranet-sidlänkar för Jyty och rabattkoderna hittar du på Jytys webbsidor.



### Inkvartering

Många hotell och inkvarteringsrörelser beviljar Jytys medlemmar förmåner och rabatter. Medlemskortet är bevis på medlemskap i Finlands hotellorganisation och du får bl a 10 % rabatt på normalt inkvarteringspris i Finlands HI-hostell. Rabatter får man också från många stora hotellkedjor. Föreningarna får förbundets koncentrationsrabatter på hotell- och semesterorter då de arrangerar utbildningar och evenemang för föreningen. Kontrollera i kraft varande rabatter på Jytys webbsidor.

### Bränslen

På Teboils servicestationer får du en bränslerabatt genom att visa ditt medlemskort i kassan eller genom att mata det i kortsedelautomaten. Rabatten beviljas inte på Teboil Express-automatstationer. Genom att skaffa ett Teboil-betaltidskort får du ännu större rabatter. Kontrollera förmånerna Teboil erbjuder på Jytys webbsidor.



## Stödda semestrar

I Finland verkar flera allmännyttiga organisationer, som erbjuder förmånliga semesterperioder med program, och vars mål är att stöda deltagarnas hälsa och funktionsförmåga. Ekonomiska, hälsomässiga och sociala grunder inverkar på beviljandet av semestern. Du kan söka om semesterperioder från både Hyvinvointilomat ry och Palkansaajien hyvinvointi ja terveysterveys PHT ry, som förverkligar semesterperioder med stöd av Social- och hälsovårdsministeriet från Veikkaus avkastning. Läs om stödda semestrar på Jytys webbsidor.

## Lokalföreningarnas medlemsförmåner

Många av Jytys lokalföreningar har betydande medlemsförmåner för de egna föreningsmedlemmarna. De lokala förmånerna kan vara exempelvis semesterorter eller rabatter i affärer och på produkter. Vissa förmåner erbjuds också alla Jytys medlemmar.

## Stansviks sommarhem

Jyty Metropol ry erbjuder alla Jytys medlemmar att till medlemsförmånspris hyra stugor, herrgårdsbyggnaden och bastun vid Stansviks sommarhem i Degerö i Helsingfors. Läs mer på Jyty Metropolis webbsidor:

[www.jytypoliti.fi/stansvikin-kesakoti/](http://www.jytypoliti.fi/stansvikin-kesakoti/)



# Gå med som medlem i Jyty!

Som medlem i Fackförbundet Jyty främjas dina förmåner i avtalsförhandlingarna och på arbetsplatserna. Du får exempelvis anställningsrådgivning, juridiska tjänster, yrkesmässig utbildning samt ett täckande försäkringsskydd på fritiden och i arbetslivet. I fall av arbetslöshet har du rätt till inkomstrelaterad dagpenning. Intressebevakningen är effektivare ju fler som är med. Jytys elektroniska anslutningsblankett hittar du på Jytys webbsidor: [www.jytyliitto.fi](http://www.jytyliitto.fi)



## Som medlem i Jytys medlemsförening

Som egentlig medlem hör du till Fackförbundet Jyty genom en lokal medlemsförening eller genom en förening som representerar en bransch. I föreningen verkar för ditt bästa bl a en förtroendeman, ordförande, sekreterare, medlemshanterare, kommunikationsansvarig, kassör, utbildningsansvarig och ungdomsansvarig. Jytys förtroendeman representerar dig på din arbetsplats och i samarbetsgrupper. Genom att söka till medlemsföreningens styrelse eller till förtroendeman kan du aktivt delta i Jytys verksamhet.

## Med medlemsavgiften säkrar du din medlemsförmån

En medlem i arbete betalar en procentuell medlemsavgift, som beräknas på all lön för vilken uppbärs förskotts innehållning (inklusive naturaförmåner, arbetstidsersättningar, semesterpenning och semesterersättning). Medlemsavgiften betalas också för deltidsarbete och arbete du utför medan du får jämkad arbetslöshetsdagpenning. Fackförbundet Jytys medlemsavgift är 1,32 % av lön för vilken uppbärs förskotts innehållning. Undantaget några föreningar som har en förhöjd medlemsavgift på 1,40 %. Medlemsavgiften som betalas månatligen inkluderar medlemsföreningens, förbundets och arbetslöshetskassans andel.

Det enklaste sättet att betala medlemsavgiften är att ge arbetsgivaren en fullmakt, med vilken medlemmen befullmäktigar arbetsgivaren att dra av medlemsavgiften direkt från lönen. Man kan också själv betala medlemsavgiften genom att använda ett referensnummer. Fullmakten, refe-

rensnumren och instruktioner för medlemsavgiften får du från Jyty. Medlemmen bör själv se till att medlemsavgifterna betalas i tid. Kontrollera exempelvis din lönespecifikation för att se att arbetsgivaren har dragit av medlemsavgiften i enlighet med din fullmakt. På så sätt behåller du rätten till medlemsförmånerna och arbetslöshetskassans förmåner. Fackorganisationens medlemsavgift är avdragsgill i beskattningen.

För förmån från arbetslöshetskassan (arbetslöshetsdagpenning, alterneringsersättning, osv) tas en procentuell medlemsavgift, som inkluderar förbundets och arbetslöshetskassans andel. Arbetslöshetskassan tar medlemsavgiften direkt från förmånen. För tid utan lön betalas en sk medlemsavgift som eurobelopp, vilken är 5 € i månaden. Tid utan lön betyder tjänstledigt utan lön, arbetsledigt, studier, sjukledigt, karens, FPA:s dagpenning, rehabiliteringsstöd / tidsbunden invalidpension och moderskaps-, faderskaps-, vård- och föräldraledigt.

En studerandes medlemsavgift är 36 € i året (3 €/mån). Studerandes medlemsavgift gäller för studerande som på heltid studerar för examen och som ansluter sig till Jyty. Om en studerande har ett i kraft varande arbetsförhållande kan hen också ansluta sig till Arbetslöshetskassan Aaria. Medlemskapet i arbetslöshetskassan börjar tidigast på anmälningdagen. Om studerande arbetar minst 18 timmar i veckan betalar hen en procentuell medlemsavgift, precis som andra arbetande medlemmar.

Om en medlem blir enskild företagare kan hen bevara medlemskapet i förbundet i 18 månader. En enskild företagare betalar medlemsavgiften som eurobelopp, vilket är 5 € i månaden. Värnplikts- och civiltjänsttiden är befriad från medlemsavgift, och befrielse från medlemsavgiften erhålls genom att skicka ett intyg över inträde i tjänsten eller annat intyg.

## Studerande är fullvärdiga medlemmar

Studerande är fullvärdiga medlemmar i Fackförbundet Jyty och de har samma förbundets medlemsförmåner som andra medlemmar. En studerande hör till Jyty genom medlemsföreningen på den egna studieorten eller en förening som representerar en Jyty-bransch. Om du arbetar vid sidan av studierna kan du också bli medlem i Arbetslöshetskassan Aaria. Som medlem i kassan kan en studerande tjäna in arbets- och medlemsvillkor som förutsätts för inkomstrelaterat arbetslöshetsskydd, exempelvis om somrarna. En studerande medlem kan också få praktikstöd.

## Pensionärer som stödmedlemmar

Meddela om du avgår eller blir kvar som föreningens stödmedlem när du går i pension. Det egentliga medlemskapet i förbundet och arbetslöshetskassan slutar när man går i pension. En pensionär kan dock vara medlemsföreningens stödmedlem med samma medlemsförmåner som en egentlig medlem, med undantag av medlemsförsäkringarna. En stödmedlems medlemsavgift är beroende på förening minst 36 € i året. En stödmedlem har vid föreningens möten närvaro- och talrätt, men inte rösträtt eller valduglighet i Jytys organ. En pensionär kan också ansluta sig till Jytys samarbetsförening Jyty-senioreerna. Om du fortsätter arbeta medan du är pensionerad, meddela löneräknaren att din medlemsavgift inte längre dras av från din lön.

## Medlemmarnas elektroniska ärendetjänst Jässäri

Den elektroniska ärendetjänsten Jässäri är avsedd för aktivt bruk av alla Jytys medlemmar. I Jässäri kan du uppdatera dina egna medlemsuppgifter, såsom förändringar av arbetsgivare, bransch, ort och kontaktuppgifter. Till utbildningar och kurser kan du anmäla dig i Jässäris Kurser-del. I ärendetjänsten hittar du också t ex egna medlemsavgiftsuppgifter samt kontaktuppgifterna till den egna föreningen och förtroendemannen.

Man loggar in till Jytys elektroniska ärendetjänster genom samma inloggningsfönster. Inloggning till de elektroniska tjänsterna förutsätter en e-postadress som vid första inloggningen fungerar som användarnamn. Adress- och namnförändringar får Jyty från befolkningsdatasystemet om du inte gjort ett förbud om utlämning av adress.

Om du inte kommer in i Jässäri kan du meddela om förändringarna till din egen förenings medlemshanterare. Om branschen eller orten ändras kan det vara befogat att byta Jytys medlemsförening. Medlemsregistret vägleder dig i valet av förening.

Logga in på Jässäri från Jytys webbsidor [www.jytyliitto.fi](http://www.jytyliitto.fi) vid punkten Jytys elektroniska ärendetjänster.

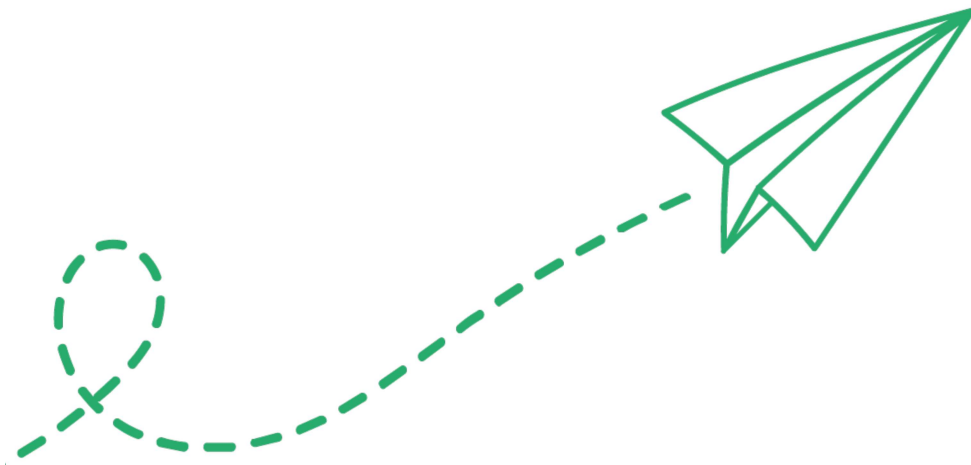
## Elektroniska blanketter

Om tid utan lön, byte av arbetsplats eller förening, pensionering och uppsägning meddelas på elektroniska blanketter som du med tilläggsinformation hittar på Jytys webbsidor [www.jytyliitto.fi](http://www.jytyliitto.fi) (Medlemskap > Meddela om förändringar)



## Arbetslöshetskassans elektroniska ärendehanteringstjänst

Du kan kontakta Arbetslöshetskassan Aaria per telefon, e-post eller använda den elektroniska ärendehanteringen, där du bl a kan skicka en förmånsansökan samt kontrollera dess behandling och betalningsdagar. Du kan logga in på arbetslöshetskassans elektroniska ärendehanteringstjänst på arbetslöshetskassans webbsidor [www.aariakassa.fi](http://www.aariakassa.fi).







# Because your work matters

**JYTY IS** a trade union for us that act and keep the workday running through our work. The Jyty members work in the municipality field, in the private sector, in organisations and congregations. The biggest fields of the members are secretary, administration and ict work, youth and organisation work, the social- and health field, the library field as well as education and training. Trade Union Jyty is your support in working life and spare time. We are a member union of STTK.

Jyty has a comprehensive local and national network that brings negotiation power to the guardianship. The members are served by the member branches, the central office and eight regional offices. We handle collective agreements, we actively negotiate for better working conditions and create a safety net for the individual employee.



## Why belong to Jyty?

- Jyty negotiates your working conditions and your collective agreement.
- You receive work relationship counselling and legal services.
- At your workplace you are represented by the shop steward.
- Through education you complete your competence.
- The liability and legal expenses insurance is your insurance protection at the workplace.
- As a member you are insured at the unemployment fund in case of unemployment.
- The leisure time accident and travel insurance protect you all over the world.
- Efficient labour market and professional information in the in-depth jyty magazine.
- Relax at jytys cabins and holiday apartments.
- Benefits from insurances, ship cruises, accommodation as well as fuel discounts.

## Join Jyty

Trade Union Jyty negotiates your working conditions and you receive work relationship counselling and legal services. As a member of Jyty you are also a member of the Unemployment Fund Aaria. The shop steward represents you at the negotiation table and in cooperation groups. As an ordinary member you are part of Jyty through the local or profession branch. Join Jyty easily on Jyty's webpages [www.jytyliitto.fi](http://www.jytyliitto.fi).

### WHAT TO DO AT THE WORKPLACE IN PROBLEM SITUATIONS?

The closest person to contact in a problem situation is the Jyty shop steward at your workplace.

1. Discuss the matter with your supervisor first.
2. If your supervisor can't help you or your views differ, please contact your shop steward.
3. If there is no shop steward at your workplace, please contact the Jyty regional office or the central office.

You can find the contact information in the website [www.jytyliitto.fi](http://www.jytyliitto.fi).



# Yhteystiedot / Kontakt / Contact

## JYTYN KESKUSTOIMISTO / JYTYS FÖRBUNDSKANSLI / JYTY'S CENTRAL OFFICE

Ammattiliitto Jyty ry / Fackförbundet Jyty rf / Trade Union Jyty  
Asemamiehenkatu 4, 00520 Helsinki / Stationskarlsgatan 4, 00520 Helsingfors  
Vaihde / Växel / Phone: **020 789 3799**  
[www.jytyliitto.fi](http://www.jytyliitto.fi)

Katso toimihenkilöiden yhteystiedot Jytyn nettisivuilta. / Se tjänstemäns kontakttuppgifterna på Jytys webbsidor. / Check employees' contact information from Jyty's webpages.

## Jytyn palvelunumerot / Jytys servicenummer / Jyty's phone services

**020 789 3720** – Jäsenrekisteri / Medlemsregister / Membership registration  
[jasenrekisteri@jytyliitto.fi](mailto:jasenrekisteri@jytyliitto.fi)  
**020 789 3730** – Jäsenmaksut / Medlemsavgifter / Membership fees  
[jasenmaksut@jytyliitto.fi](mailto:jasenmaksut@jytyliitto.fi)

## Työsuhdeneuvonta / Rådgivning i anställningsfrågor / Work relationship counselling

Työsuhdeneuvontaa antaa ensisijaisesti Jytyn luottamusmiehet työpaikoilla ja alueasiamiehet Jytyn alueellisissa toimipisteissä. Katso työsuhdeneuvonnan yhteystiedot Jytyn nettisivuilta (Ota yhteyttä > Palvelunumerot)

Rådgivning i anställningsfrågor ges i första hand av Jytys förtroendemän på arbetsplatserna och av regionombudsmännen vid Jytys regionbyråer. Se kontakttuppgifterna för rådgivning i anställningsfrågor på Jytys webbsidor (Ta kontakt > Servicenummer)

Work relationship counselling is firstly given by Jyty's shop stewards at the workplaces and by the regional representatives at the Jyty regional offices. Check the contact details on Jyty's webpages (Contact Jyty)

**020 789 3700** – Työsuhdeneuvonta kunnan ja kirkon alalla / Rådgivning i anställningsfrågor på kommunens och kyrkans område / Work relationship counselling in municipalities and parishes  
[tyosuhdeneuvonta@jytyliitto.fi](mailto:tyosuhdeneuvonta@jytyliitto.fi)

**020 789 3710** – Työsuhdeneuvonta yksityisellä sektorilla / Rådgivning i anställningsfrågor i den privata sektorn / Work relationship counselling in private sector  
[tyosuhdeneuvonta@jytyliitto.fi](mailto:tyosuhdeneuvonta@jytyliitto.fi)

Palveluajat ja puheluiden hinnat löydät Jytyn nettisivuilta. / Betjäningstiderna och samtalspriserna hittar du på Jytys webbsidor. / Find out opening hours and calling rates from Jyty's webpages.

## TYÖTTÖMYYSKASSA AARIA / ARBETSLÖSHETSKASSAN AARIA / UNEMPLOYMENT FUND AARIA

Opastinsilta 8 B, 00520 Helsinki / Semaforbron 8 B, 00520 Helsingfors  
puh. / tel.: **020 7655 900**  
[asiakaspalvelu@aariakassa.fi](mailto:asiakaspalvelu@aariakassa.fi)

eAsiointi / E-tjänster / E-services: Kirjautu eAsiointiin työttömyyskassan nettisivuilta. / Logga in på E-tjänsterna på arbetslöshetskassans webbsidor. / Log in to E-services on the website of the unemployment fund.

[www.aariakassa.fi](http://www.aariakassa.fi)

Palveluajat löydät työttömyyskassan nettisivuilta. / Betjäningstiderna hittar du på arbetslöshetskassans webbsidor. / Find out opening hours from unemployment fund's webpages.

## **ALUEELLISET TOIMIPISTEET / REGIONALA FILIALER / REGIONAL OFFICES**

Katso toimihenkilöiden yhteystiedot Jytyn nettisivuilta. / Se tjänstemäns kontaktuppgifterna på Jytys webbsidor. / Check employees' contact information from Jyty's webpages.

### **Etelä-Suomen alue / Södra Finlands region / Southern Finland**

Helsingin toimipiste / Helsingfors filial / Helsinki office  
Asemamiehenkatu 4, 00520 Helsinki / Stationskarlsgatan 4 00520 Helsingfors

Turun toimipiste / Åbo filial / Turkuoffice  
Yliopistonkatu 37 A 55, 20100 Turku / Universitetsgatan 37 A 55, 20100 Åbo

### **Itä-Suomen alue / Östra Finlands region / Eastern Finland**

Kuopion toimipiste / Kuopio / filial / Kuopio office  
Maaherrankatu 27, 3. krs., 70100 Kuopio

Kouvolan toimipiste / Kouvola filial / Kouvola office  
Keskikatu 4, 45100 Kouvola

### **Länsi-Suomen alue / Västra Finlands region / Western Finland**

Tampereen toimipiste / Tammerfors filial / Tampere office  
Hämeenkatu 5 A, 5. krs, 33100 Tampere

Vaasa toimipiste / Vasa filial / Vaasa office  
Pitkäkatu 57, 65100 Vaasa / Storalånggatan 57, 65100 Vasa

### **Pohjois-Suomen alue / Norra Finlands region / Northern Finland**

Oulun toimipiste / Uleåborg filial / Oulu office  
Uusikatu 23 A, 90100 Oulu / Uusikatu 23 A 90100 Uleåborg

Rovaniemi toimipiste / Rovaniemi filial / Rovaniemi office  
Korkalonkatu 6 A 11, 96100 Rovaniemi

## **YHDISTYKSET / FÖRENINGAR / ASSOCIATIONS**

Jytyn yhdistysten yhteystiedot löydät Jytyn nettisivuilta. / Kontaktinformation till Jyty-föreningarna finns på Jytys webbsidor. / Find out contact information on Jyty's webpages.

Taitto: Kubo Creative Agency, Toimitus: Tuomas Muhonen,  
Kuvat: Ammattiliitto Jyty, Painatus: PunaMusta Oy 2021



# Suosittele Jytyn jäsenyyttä ja sinut palkitaan lahjakortilla!

Ammattiliitto Jytyn uusi suosittelukampanja on käynnissä koko vuoden 2021. Kun jäsenenä suosittelet ja hankit 1.1.–30.6.2021 tai 1.7.–31.12.2021 uusia varsinaisia tai opiskelijajäseniä, sinut palkitaan lahjakortilla seuraavasti:

- 2 jäsentä = 30 € arvoinen S-ryhmän lahjakortti
- 3 jäsentä = 50 € arvoinen S-ryhmän lahjakortti
- 4 jäsentä = 150 € arvoinen S-ryhmän lahjakortti

Katso tarkemmat ohjeet palkitsemiselle:  
[www.jytyliitto.fi/suosittele](http://www.jytyliitto.fi/suosittele)



Sillä sinun työsi on tärkeä