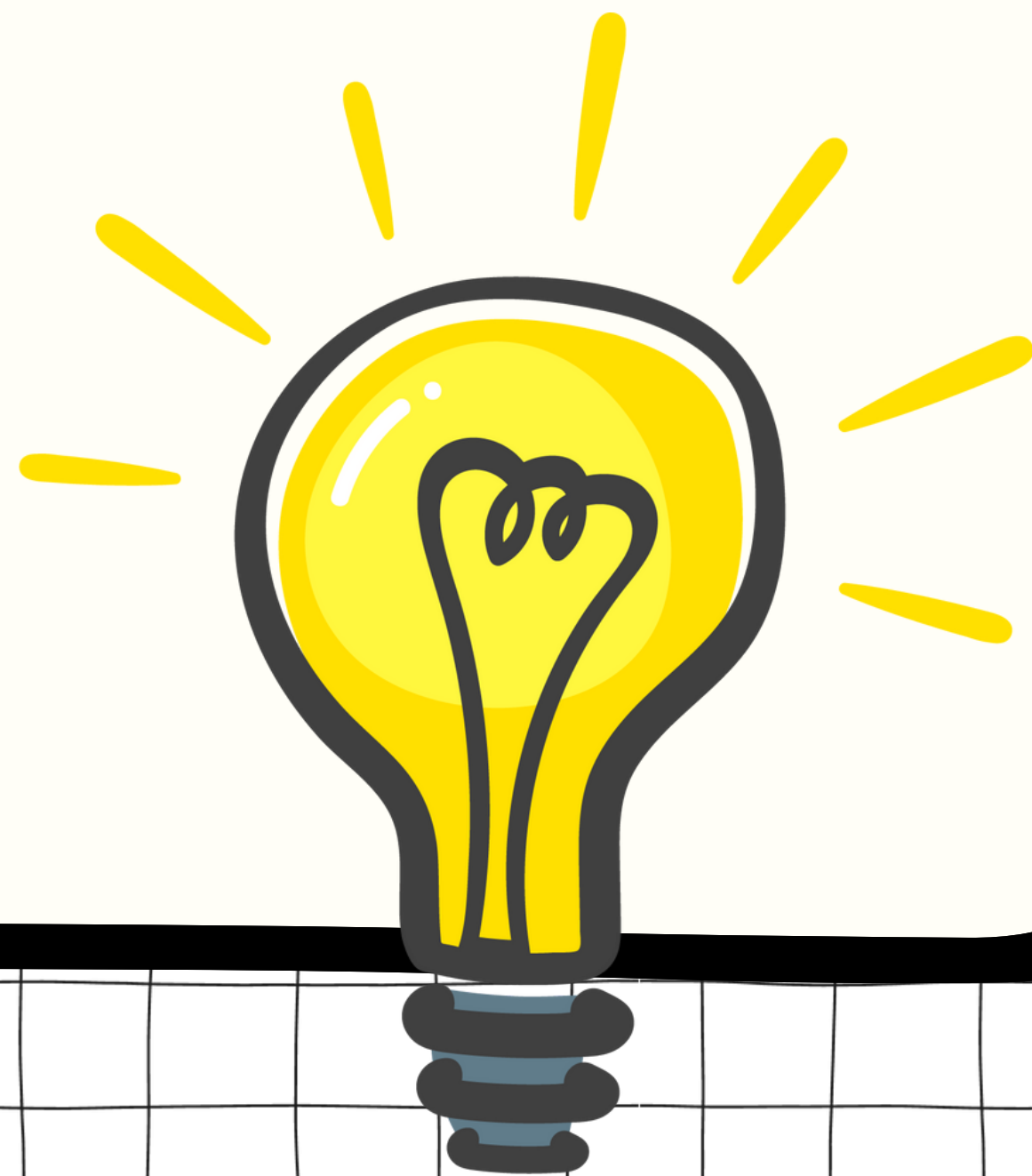


Yhdistys-
verkosto



Lähellä.fi -koulutus

Lähellä.fi -sivuston käyttöön otto ja
tapahtuman lisääminen



Sisältö

- Tietoisku Lähellä.fi –sivustosta
- Rekisteröityminen – uuden organisaation luonti
- Rekisteröityminen – olemassa olevaan organisaatioon liittyminen
- Verkkopalveluun kirjautuminen
- Toiminnan ilmoittaminen
- Lähellä.fi-leijukkeen käyttö

Mikä on Lähellä.fi

01

Lähellä.fi on valtakunnallisesti ja alueellisesti toimiva helppokäyttöinen verkkopalvelu, jonka avulla löydät merkityksellistä toimintaa, yhteisöllisyyttä, apua ja osallistumismahdollisuuksia. Palvelu kokoaa järjestöjen ja yhteisöjen tuen, toiminnan ja tapahtumat yhteen osoitteeseen, sekä edistää kansalaistoiminnan näkyvyyttä Suomessa.

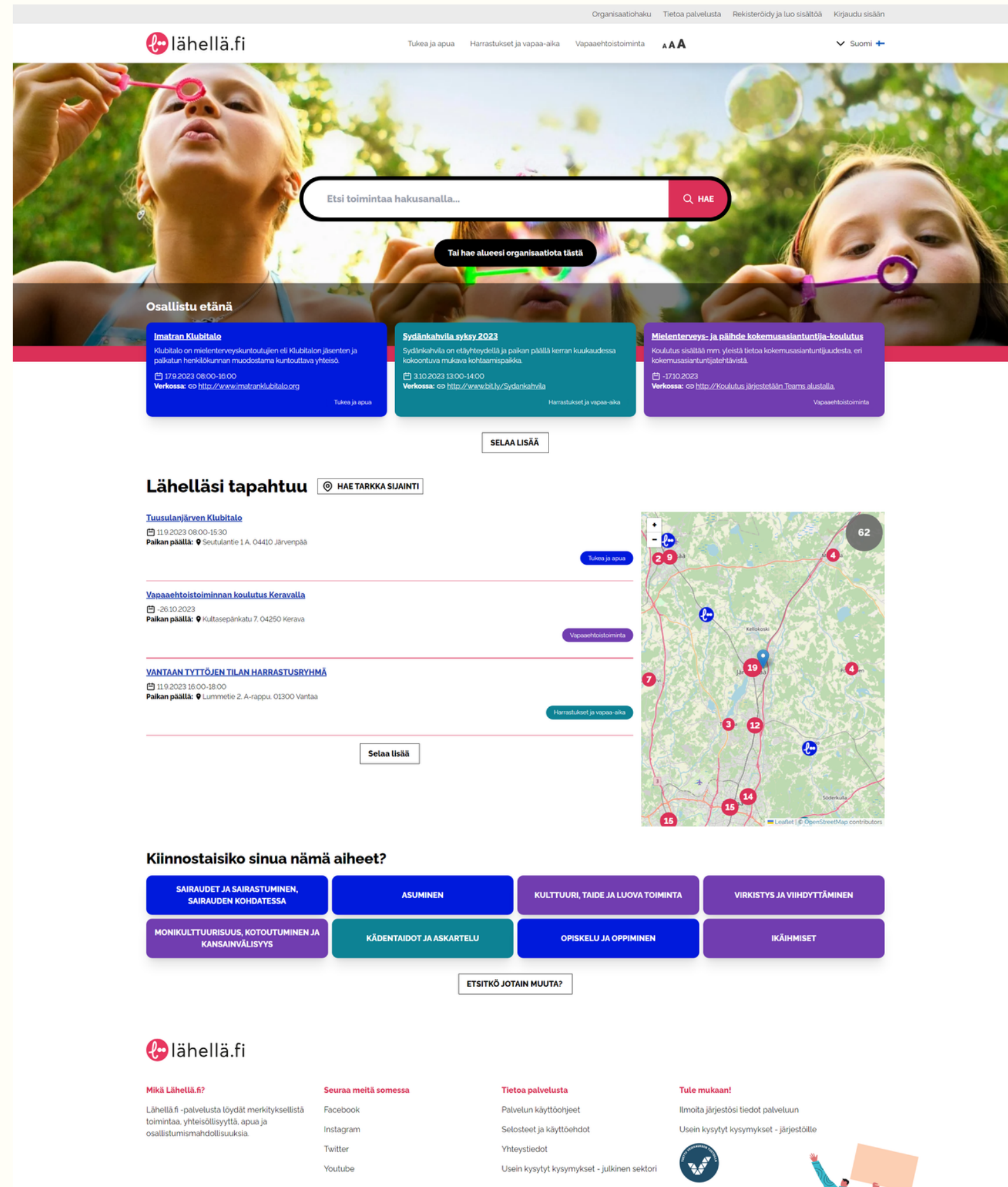
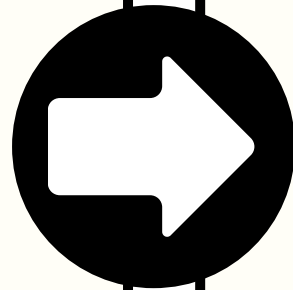
02

Lähellä.fi-palvelu tarjoaa maksuttoman kanavan esilläoloon ja viestintään

- järjestöille,
- liitoille,
- yhdistyksille,
- yhteisöille,
- aktiivisille kansalaistoimijoille ja
- ei-kaupallisille toimijoille.

03

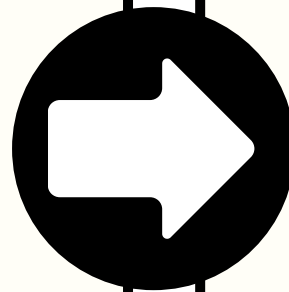
Lähellä.fi on tarkoitettu yleishyödyllisen toiminnan esittelyyn. Mukaan voivat rekisteröityä yhdistykset, liitot, järjestöt ja aktiiviset kansalaistoimijat. Myös kunnat, seurakunnat ja hyvinvointialueet voivat rekisteröityä toimijoiksi.



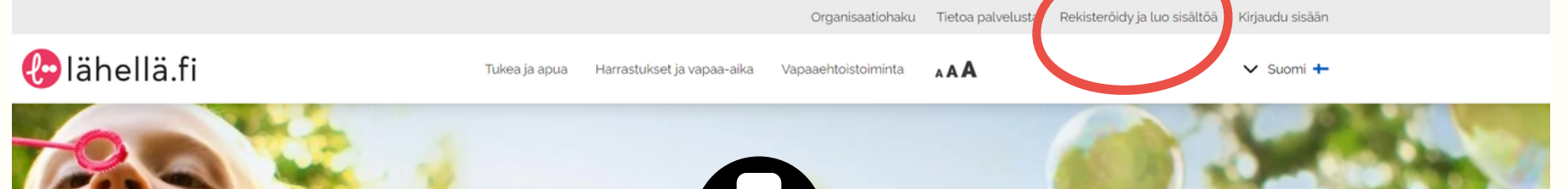
Rekisteröityminen

Organisaation ja käyttäjätunnusten luominen

- 01** Klikkaa **Rekisteröidy ja luo sisältöä-** linkkiä sivuston oikeassa yläkulmassa
Paina **Luo uusi organisaatio**-painiketta
- 02** Täytä organisaation perustiedot lomakkeelle
Jatka käyttäjätunnusten luontiin painamalla **”Luo käyttäjätunnus”**-painiketta
- 03** Saat sähköpostiisi tunnustautumisviestin
Vahvistamalla käyttäjätunnukset pääset luomaan **salasanan ja kirjautumaan sisään**
- 04** Rekisteröitymisesi on nyt valmis ja pääset nyt luomaan toimintailmoituksia!



01



LUO UUSI ORGANISAATIO >

02

Luo uusi organisaatio

Organisaation perustiedot

Lomakkeelle syötetyt tiedot näkyvät julkisesti

* Pakollinen kenttä

Organisaation nimi *

Y-tunnus

Katso Y-tunnukseksi: <https://tietopalvelu.fi>

Organisaation tyyppi *

Organisaation kuvaus (0-2500 merkkiä) *

Yhdistys on perinteinen yhdistys, joka tuottaa kansalaisille tukea ja apua.

Ilmoita tällä lomakkeella organisaation tiedot. Voit päivittää tämän lomakkeen tietoja tarvittaessa. Ilmoita toiminnasta erillisillä tapahtuma- ja toimintalomakkeilla.

Toimialat (väh. 1) *

- ☐ Ammatti- ja elinkeinoyhdistykset
- ☐ Asukas- ja kyläyhdistykset
- ☐ Eläkeläis- ja senioriyhdistykset
- ☐ Harraste- ja vapaa-ajanyhdistykset
- ☐ Ihmisoikeus- ja rauhanjärjestöt
- ☐ Koulutusalayhdistykset
- ☐ Kulttuuriyhdistykset
- ☐ Lapsi- ja perheyhdistykset
- ☐ Luonnonsuojelu- ja ympäristöjärjestöt
- ☐ Mielensterveysyhdistykset
- ☐ Monialayhdistykset
- ☐ Nuorisoyhdistykset
- ☐ Palo-, pelastus- ja maanpuolustusyhdistykset
- ☐ Poliittiset yhdistykset
- ☐ Päihdetyötä tekevät yhdistykset
- ☐ Sairaus- ja terveysala ja potilasyhdistykset
- ☐ Sosiaalialan yhdistykset
- ☐ Urheiluseurat ja liikuntayhdistykset
- ☐ Uskontoon ja maailmankatsomukseen liittyvät yhdistykset
- ☐ Vammaisyhdistykset
- ☐ Seurakunta
- ☐ Kunta tai hyvinvointialue
- ☐ Yhteisö

Organisaation yhteystiedot

Ilmoita mahdollisimman aikaa kestävä: toimintaa koskevat yhteystiedot ilmoitetaan erikseen.

Aseta ensisijainen yhteystieto

Organisaation yleinen puhelinnumero

Organisaation yleinen sähköposti *

Organisaation yleinen www-osoite

www.esimerkkilyhdistys.fi

Osoitetiedot

Katuosoite

Syötä sijainti...

Postinumero *

Kaupunki *

Maakunta *

Maa *

* Pakollinen kenttä

Luo ensin organisaatio painamalla Luo organisaatio -painiketta. Jatka käyttäjätunnusten luomiseen painamalla Luo käyttäjätunnus -painiketta.

LUO ORGANISAATIO


LUO KÄYTTÄJÄTUNNUS

Luo ensin organisaatio painamalla **Luo organisaatio** -painiketta. Jatka käyttäjätunnuksen luomiseen painamalla **Luo käyttäjätunnus** -painiketta.

Olemassa olevaan organisaatioon liittyminen

Hae organisaatiota kirjoittamalla kenttään organisaation nimi
Paina **“Luo käyttäjätunnus”**– painiketta organisaatiosi kohdalla
Vahvista käyttäjätunnuksesi sähköpostiisi tulleesta viestistä
Luo salasana ja kirjaudu sisään
Jes! Rekisteröitymisesi on nyt valmis!
Odota vielä, että organisaatiossa jo oleva henkilö antaa sinulle käyttöoikeuden. Sitten oletkin valmis luomaan toimintailmoituksia!

OrganisaatiohakuTietoa palvelustaRekisteröidy ja luo sisältöäKirjaudu sisään

 lähellä.fi

Tukea ja apuaHarrastukset ja vapaa-aikaVapaaehtoistoimintaAAA

▼ Suomi +

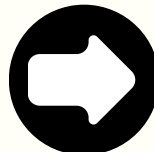
Valitse organisaatio

Aloita verkkopalvelun käyttö luomalla uusi organisaatio tai liittymällä olemassa olevaan organisaatioon. Sen jälkeen pääset luomaan käyttäjätunnuksen. Rekisteröitymisen jälkeen pääset luomaan toimintailmoituksia.

Hae organisaatiota ja luo käyttäjätunnus

Haku

LUO KÄYTTÄJÄTUNNUS



Luo käyttäjätunnus

* Pakollinen kenttä

Etunimi *

Sukunimi *

Sähköpostiosoite *

Puhelinnumero *

Organisaatio *

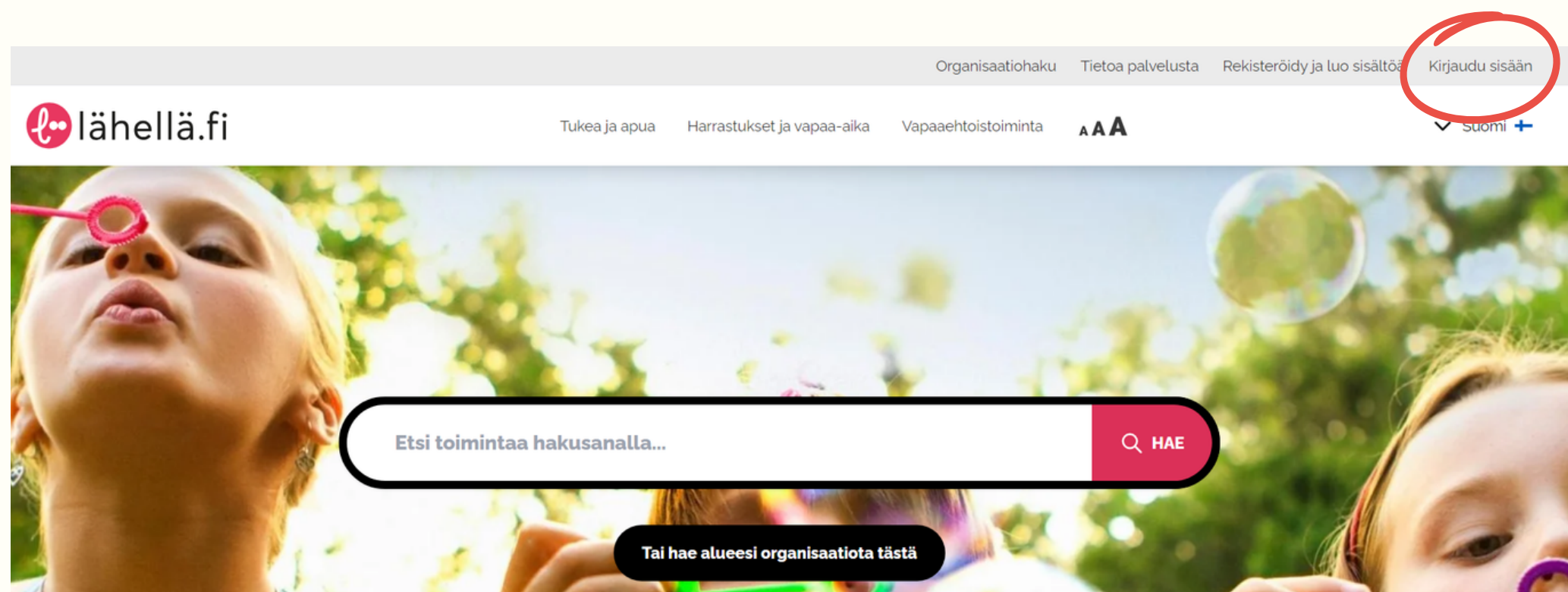
Keski-Uudenmaan Yhdistysverkosto ry

☐ Rekisteröitymällä hyväksyt palvelun käyttöehdot rekisteröityneelle käyttäjälle *

LUO KÄYTTÄJÄTUNNUS

Verkkopalveluun kirjautuminen

Klikkaa **Kirjaudu**- linkkiä sivuston yläreunassa
Käyttäjätunnuksenasi toimii sähköpostiosoite, jonka täytit
käyttäjätunnus -lomakkeeseen
Syötä käyttäjätunnus ja salasana ja klikkaa "**Kirjaudu sisään**" -
painiketta
Olet nyt kirjautunut onnistuneesti hallintanäkymään!



Toimintailmoituksen luonti

01

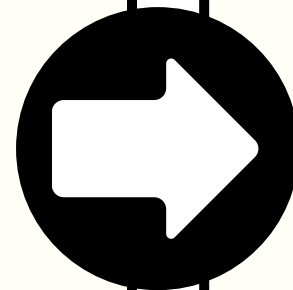
Kirjaudu sisään oman organisaatiosi sivuille. Sivun yläosassa näet kohdan "Tarkistele ja luo ilmoituksia"

02

Ilmoitukset -välilehdeltä voit tarkistella jo julkaistuja ilmoituksia ja lisätä uusia painamalla sivun oikealla puolella olevaa "+ lisää" -painiketta

03

Valitse sopiva toimintailmoituksen tyyppi



01

lähellä.fi

AAA

Keski-Uudenmaan Yhdisty...

Tarkastele ja luo ilmoituksi...

Organisaatitiedot ja -käytt...

02

+ Lisää

Painamalla "+ lisää" pääset luomaan uuden toimintailmoituksen

03

Tukea ja apua

Valitse tämä, jos olet ilmoittamassa toiminnasta, palveluista, www-sivuista tms. joka tarjoaa apua ja tukea arkeen, eri elämäntilanteisiin ja huoliin tai kriiseistä selviytymiseen.

Harrastukset ja vapaa-aika

Valitse tämä, jos olet ilmoittamassa vapaa-ajan tapahtumasta tai toiminnasta, harrastuksesta tai mahdollisuudesta esimerkiksi vahvistaa kansalaistaitoja osallistumalla järjestötoimintaan.

Vapaaehtoistoiminta

Valitse tämä, jos olet ilmoittamassa vapaaehtoistehtävästä, luottamustehtävästä, muusta mahdollisuudesta vaikuttaa järjestöjen riveissä.

Tukea ja apua

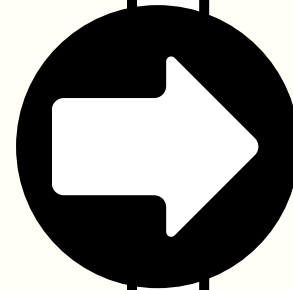
Harrastukset ja vapaa-aika

Vapaaehtoistoiminta

Vapaaehtoistoiminta-ilmoitus

Toimintailmoituksen ensimmäisellä sivulla listaat

- toiminnan nimen
- minkä teeman tai kohderyhmän parissa vapaaehtoinen toimii,
- mille ikäluokalle vapaaehtoistoiminta on suunnattu
- vapaaehtoisten sukupuoli
- minkälaisesta toiminnasta tai tehtävästä on kyse
- millä kielillä toimintaa järjestetään



← Toimintailmoitus

Tallenna

Kenelle?

Missä, miten ja milloin?

Toiminnan kuvaus ja muut tiedot

Kenelle?

Vapaaehtoistoimintaa kuvaava nimi *

EN FI SV

0 / 100

Minkä teeman tai kohderyhmän parissa vapaaehtoinen toimii? *

Digitaidot

Ensiapu-, palo- ja pelastustoiminta

Kulttuuri, taide ja luova toiminta

Kylä- ja asukastoiminta

Monikulttuurisuus, kotoutuminen ja kansainvälisyys

Terveys, hyvinvointi ja elintavat

Urheilu, liikunta ja ulkoilu

Vammaisuus ja liikuntarajoitteisuus

Virkistys ja viihdyttäminen

Yhteiskunnallinen vaikuttaminen

Ympäristö, luonto ja eläimet

Ikäihmiset

Lapset ja perheet

Nuoret

Muiden asioiden parissa tehtävät vapaaehtoistehävät

Minkä ikäiselle vapaaehtoistehävä tai -toiminta on tarkoitettu? *

☐ Vauvat (0-1)

☐ Lapset (2-6)

☐ Kouluikäiset (7-12)

☐ Nuoret (13-17)

☐ Nuoret aikuiset (18-29)

☐ Aikuiset (30-64)

Mille sukupuolelle vapaaehtoistehävä on tarkoitettu? *

Sukupuolella ei ole väliä

Mies

Nainen

Muu

Millaisesta vapaaehtoistehinnasta tai tehtävästä on kyse? *

Asioinnissa ja arjessa avustaminen

Esiintyminen ja viihdyttäminen

Järjestötoiminta ja luottamustehtävät

Keräykset, talkoot, kampanjat, aktivismi ja kertaluontoiset tehtävät

Muiden asioiden parissa tehtävät tehtävät

Päivystäminen, neuvonta, sovittelu ja kriisiytyö

Ryhmän ohjaus, valmennus ja opetus

Vapaaehtoisuuden infot, koulutukset ja tapahtumat

Vertaistuki ja kokemusasiantuntijuus

Virkistys ja ajanvietto

Ystävä- ja tukihenkilötoiminta

Millä kielillä vapaaehtoistehimintaa järjestetään? *

Suomi

Ruotsi

Englanti

Arabia

Kurdi

Saame

Somali

Ukraina

Viro

Venäjä

← Edellinen

Seuraava →

Ohje

Vapaaehtoistehävää kuvaava nimi näkyy ilmoituksen otsikkona.

Ohje

Valitse vähintään yksi teema tai kohderyhmä, jonka parissa vapaaehtoinen tulee toimimaan.

Ohje

Syötä vapaaehtoistehävään ilmoittautuvien toivottu ikä valitsemalla ikäryhmät. Valitse kaikki ikäryhmät, mikäli vapaaehtoistehävään voi ilmoittautua mukaan iästä riippumatta.

Ohje

Mikäli vapaaehtoistehimintaan osallistuminen on tarkoitettu vain tietyn sukupuolen edustajille, niin määritä se tässä kohdassa. Esimerkiksi valitse mies, jos vapaaehtoiseksi halutaan miespuolinen henkilö. Valitse sukupuolella ei ole väliä, jos vapaaehtoistehävään voi ilmoittautua mukaan sukupuolesta riippumatta.

Ohje

Valitse vähintään yksi, joka kuvaa parhaiten vapaaehtoistehiminnan muotoa.

Ohje

Valitse tästä kieli tai kielet, joilla vapaaehtoinen voi toimia.

Täytettyäsi tiedot voit painaa "Seuraava" -painiketta sivun alakulmassa.

Kenelle?

Missä, miten ja milloin?

Toiminnan kuvaus ja muut tiedot

Missä, miten ja milloin?

Millä alueella vapaaehtoinen toimii

Maakunta

Ahvenanmaa

Etelä-Karjala

Etelä-Pohjanmaa

Etelä-Savo

Kainuu

Kanta-Häme

Valitut alueet

Ohje

Valitse listalta maakunta tai kunnat, jonka asukkaille toiminta on ensisijaisesti tarkoitettu tai joilta toimintaan saa osallistua.

Valitse paikka, jossa toimintaan voi osallistua

+ Puhelimitse

+ Paikan päällä

+ Verkossa

Seuraavalla sivulla voit ilmoittaa millä alueella vapaaehtoinen toimii. Voit myös valita voiko toimintaan osallistua puhelimitse, paikan päällä tai verkossa

Verkossa

Anna lyhyt kuvaus paikasta, jossa toimintaan osallistutaan

Ohje

Esim. Tilaisuus järjestetään Teamsissa

Paikka, missä vapaaehtoistyö tehdään

WWW-osoite

Toimintaan ei tarvitse ilmoittautua

Ilmoittautuminen on pakollista

Ohje

Mikäli ilmoittautuminen on pakollista: Kerro tarkemmin, mitä osallistujan täytyy tehdä, jos toimintaan täytyy ilmoittautua. Lisää tarvittaessa ilmoittautumislinkki, sähköpostiosoite tai puhelinnumero.

Milloin vapaaehtoistehävä tehdään? Milloin toimintaan voi osallistua vapaaehtoisena?

+ Yksittäinen ajankohta

+ Aukioloajat

+ Ajanjakso

+ Säännöllinen toiminta

Ohje

Yksittäinen ajankohta ja säännöllinen toiminta - Jos ilmoitat kertaluonteisen vapaaehtoistehävän tai säännöllisesti toistuvan vapaaehtoistehävän jonka ajankohdat ovat tiedossa.
Säännöllinen toiminta - Jos ilmoitat vapaaehtoistehävän jonka ajankohdat ovat tiedossa.
Ajanjakso - Jos ilmoitat toimintaa, jonka tarkat ajankohdat eivät ole tiedossa. Esim. Vapaaehtoistehävä, jonka haku on avoin ja johon osallistua ajanjakson puitteissa.
Aukioloajat - Jos ilmoitat jonkun paikan aukioloajat. Esim. kohtaamispaikan, taidenäyttelyn tai muun tilan aukioloajat.

Valitse paikka, jossa toimintaan voi osallistua

Puhelimitse

Anna lyhyt kuvaus paikasta, jossa toimintaan osallistutaan

Ohje

Esim. Vapaaehtoiset toimivat puhelinpäivystäjinä.

Paikka, missä vapaaehtoistyö tehdään

Puhelinnumero

Toimintaan ei tarvitse ilmoittautua

Ilmoittautuminen on pakollista

Ohje

Mikäli ilmoittautuminen on pakollista: Kerro tarkemmin, mitä osallistujan täytyy tehdä, jos toimintaan täytyy ilmoittautua. Lisää tarvittaessa ilmoittautumislinkki, sähköpostiosoite tai puhelinnumero.

Milloin vapaaehtoistehävä tehdään? Milloin toimintaan voi osallistua vapaaehtoisena?

+ Yksittäinen ajankohta

+ Aukioloajat

+ Ajanjakso

+ Säännöllinen toiminta

Ohje

Yksittäinen ajankohta ja säännöllinen toiminta - Jos ilmoitat kertaluonteisen vapaaehtoistehävän tai säännöllisesti toistuvan vapaaehtoistehävän jonka ajankohdat ovat tiedossa.
Säännöllinen toiminta - Jos ilmoitat vapaaehtoistehävän jonka ajankohdat ovat tiedossa.
Ajanjakso - Jos ilmoitat toimintaa, jonka tarkat ajankohdat eivät ole tiedossa. Esim. Vapaaehtoistehävä, jonka haku on avoin ja johon osallistua ajanjakson puitteissa.
Aukioloajat - Jos ilmoitat jonkun paikan aukioloajat. Esim. kohtaamispaikan, taidenäyttelyn tai muun tilan aukioloajat.

Valitse paikka, jossa toimintaan voi osallistua

Paikan päällä

Anna lyhyt kuvaus paikasta, jossa toimintaan osallistutaan

Ohje

Esim. Vapaaehtoisten koulutus on Kansalaistoiminnan keskuksen Talvikki-tilassa (2. krs).
Vapaaehtoistehäviin osallistutaan mm. palvelukeskuksissa ja ikäihmisten kotona.

Paikka, missä vapaaehtoistyö tehdään

Katuosoite

Postinumero

Postitoimipaikka

Maakunta

Maa

Kartta

Tilaa tai paikan esteettömyys

Toimintaan ei tarvitse ilmoittautua

Ilmoittautuminen on pakollista

Ohje

Mikäli ilmoittautuminen on pakollista: Kerro tarkemmin, mitä osallistujan täytyy tehdä, jos toimintaan täytyy ilmoittautua. Lisää tarvittaessa ilmoittautumislinkki, sähköpostiosoite tai puhelinnumero.

Milloin vapaaehtoistehävä tehdään? Milloin toimintaan voi osallistua vapaaehtoisena?

+ Yksittäinen ajankohta

+ Aukioloajat

+ Ajanjakso

+ Säännöllinen toiminta

Ohje

Yksittäinen ajankohta ja säännöllinen toiminta - Jos ilmoitat kertaluonteisen vapaaehtoistehävän tai säännöllisesti toistuvan vapaaehtoistehävän jonka ajankohdat ovat tiedossa.
Säännöllinen toiminta - Jos ilmoitat vapaaehtoistehävän jonka ajankohdat ovat tiedossa.
Ajanjakso - Jos ilmoitat toimintaa, jonka tarkat ajankohdat eivät ole tiedossa. Esim. Vapaaehtoistehävä, jonka haku on avoin ja johon osallistua ajanjakson puitteissa.
Aukioloajat - Jos ilmoitat jonkun paikan aukioloajat. Esim. kohtaamispaikan, taidenäyttelyn tai muun tilan aukioloajat.

Valitse paikka, jossa toimintaan voi osallistua