

# RUSKAMATKA SAARISELÄLLE

14.-21.9.2024 | la-la

**KELIAKIA-  
YHDISTYSTEN  
ILOINEN RUSKARETKI  
SAARISELÄLLE!**

**7 YÖTÄ!**

## Keliakiayhdistysten ruskamatka

**Vietetään yhdessä rentouttava viikko Saariselällä retkeillen!**

Syyskuussa yleensä Lapin lämpötilat suosivat luontoliikuntaa, ja jo puolen tunnin kävely metsän siimeksessä tai tunturin kupeesa rauhoittaa mieltä ja saa rentoutumaan. Loman aikana kuljemme yhdessä tai omatoimisesti erilaisia ja eri pituisia reittejä Saariselän luonnossa ihmetellen sen avaraa mutta jylhää erämaata. Koko ruskaviikon aikana mukana on myös Matka Mäkelän kuljettaja, joka lähtee myös halukkaiden kanssa luontoon "perää pitämään". Maamme toiseksi suurin kansallispuisto UKK tarjoaa reittejä eri kuntoisille vaeltajille. Itse Saariselän ohella myös Kiilopää on oiva lähtöpiste alueen hienoimmille vaellusreiteille. Alueelta löytyy myös puuhaa kulttuurinnälkäisille. Saariselältä n. 40 km pohjoiseen sijaitseva Inarin kirkonkylä on saamelaisuuden keskus, jossa sijaitsee myös saamelais-museo ja luontokeskus Siida. Täällä on myös Suomen toiseksi syvin sekä kolmanneksi suurin järvi, Inarijärvi, jossa komeilee saamelaisten vanha pyhä uhripaikka, Ukonsaari. Matkan aikana on siis mahdollista tehdä esim. rankkasateen yllättäessä retkiä kuljettajan johdolla, ryhmän omalla bussilla ryhmän toiveiden mukaisesti.

## Hinta

**595 €** / hlö / economy 2hh

**720 €** / hlö / saunallinen superior 2hh

## Lisämaksusta

**196 €** / hlö / päivällinen (7)

**260 €** / hlö / economy 1hh

**375 €** / hlö / superior 1hh

## Hintaan sisältyy

- Matka Mäkelä Oy:n tilausajokuljetus
- 7 yön majoitus valitussa huoneessa
- Hotelliaamiainen (7)
- Matka Mäkelän kuljettajan palvelut
- Järjestelykulut ja alv.

**VARAUKSET: [MATKAMAKELA.FI/KELIAKIAYHDISTYKSET](https://www.matkamakela.fi/keliakiayhdistykset)**

Tätä matkaa varten annettuja henkilötietoja siirretään matkan suorittamisen ja varaamisen kannalta oleellisille yhteistyökumppaneille ja viranomaisille sekä EU/ETA -maihin että niiden ulkopuolisille alueille. Tietojen käsittelyssä sovelletaan EU:n tietosuojalain periaatteita.

**Varaa matkasi 0207 438 310**

Varaukset 31.7.2024 mennessä. Laskutus sähköpostilla, eräpäivä 2.8.2024. Matka vaatii toteutuakseen 30 lähtijää.

# Aikataulu

## Bussiaikataulu la 14.9.\*

05:00 Keuruu, linja-autoasema

05:25 Petäjavesi, Kyläseppän pysäkki

06:00 Jyväskylä, Harjukadun tilausajolaituri

07:00 Suonenjoki, Koskelo

07:45 Kuopio, linja-autoasema

08:00 Siilinjärvi, Shell

\* Paikkakunnalla poiketaan, mikäli sieltä on lähtijöitä.

# Saariselkä / UKK

## Avaraa, mutta jylhää erämaamaisemaa!

Saariselkä on tiiviiksi kyläksi rakennettu lomakohde, joka sopii erinomaisesti luontoa ja rauhaa rakastavalle, ja jonka upea tunturiluonto tarjoaa elämyksiä ja aktiviteetteja ympäri vuoden. Syksyinen Saariselkä tarjoaa aktiiviselle lomailijalle paljon, voit valita oman kunnan ja aikataulun mukaan erilaisia reittejä kilometrin patikoinnista useiden päivien vaellukseen. Saariselän keskustasta sekä Kiilopäältä ja Tankavaarasta alkavat merkityt polut Urho Kekkosen Kansallispuistoon, jonka tunturierämää on suojeltu nykyisille ja tuleville sukupolville. Luonto on toisaalta pyöreäläisten tuntureiden yläntöä, mutta myös laajoja mänty- ja kuusimetsiä. UKK:n nähtävyyksiin lukeutuu mm. Rumakuru, joka on jääkauden sulamisvesien kovertama jyrkkä kuru. Saariselältä Rumakurulle on matkaa n. 6 km, ja se sijaitsee merkittyjen reittien varrella. Myös omaleimaista tunturikuria, Pääsiäiskuria pääsee ihailemaan merkittyy reittejä pitkin. Moni vaeltaja tavoittelee myös Sokosti-tunturin huiputtamista, joka kohoaa 718 m korkeuteen ollen UKK:n korkein tunturi.

*"Matka oli hyvin suunniteltu ja myös toteutui ihan täydellisesti. Jokaisen kunnolle sopivia reittejä löytyi ja oli tosi kiva, että Nelli ja Simo olivat retkellä mukana."*

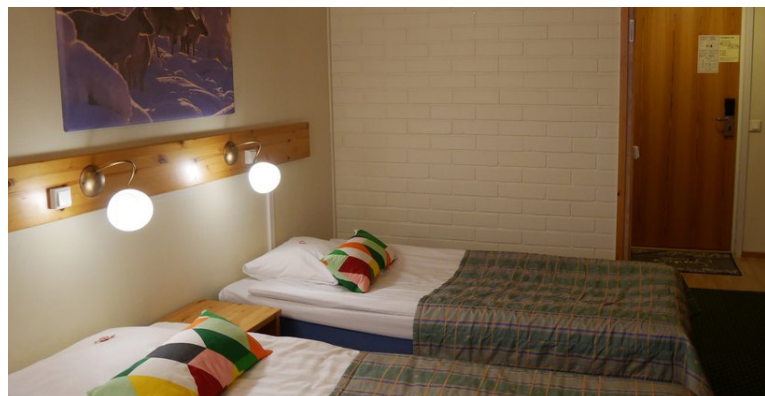
-S. Miettinen, ruskamatka Luostolle 2019



# Majoitus

## Santa's Hotel Tunturi

Saariselän tunturihotelli tarjoaa täydelliset puitteet luonnonläheiselle Lapin matkalle! Jylhät tunturimaisemat, monipuoliset aktiviteetit ja Saariselän monipuolisin ravintola-tarjonta tarjoaa ympärivuotisia elämyksiä. Hotelli sijaitsee aivan Urho Kekkosen kansallispuiston vieressä ja toimii ulkoilmamaisen todellisenä tukikohtana. Pääset hotellista tuokiossa esimerkiksi vaellusretkelle upeisiin tunturimaisemiin. Lisäksi kävelet helposti Saariselän taajamaan ja olet kirjaimellisesti vain askeleen päässä kansallispuistosta. Lähemmälle kaupalle on vain n. 600 m matka. Hotellissa on 260 hotellihuonetta ja huoneistoa. Ryhmälle on varattu 5 x economy-huone ja 15 x superior twin-huone.



**Economy-huoneissa** on kaksi erillistä vuodetta ja lisävuodemahdollisuus yhdelle aikuiselle vuodesohvasta. Economy-huoneet sijaitsevat erillisessä rakennuksessa lyhyen kävelymatkan päässä vastaanottorakennuksesta, jossa tarjoillaan myös aamiainen. Huonevarustukseen kuuluu kylpyhuone suihkulla, vedenkeitin, kahvi- tee- ja kaakaovalikoima, hiustenkuivaaja sekä TV ja Wi-Fi-yhteys.

**Superior-huoneet** sijaitsevat Gielas-rakennuksessa ja niissä on kaksi erillistä sänkyä sekä lisävuodemahdollisuus aikuiselle vuodesohvasta. Huonevarusteluun kuuluu kylpyhuone suihkulla ja ammeella, oma sauna, parveke, kuivauskaappi, vedenkeitin, kahvi-, tee- ja kaakaovalikoima, minibaari, hiustenkuivaaja, TV, tallelokero ja Wi-Fi.

