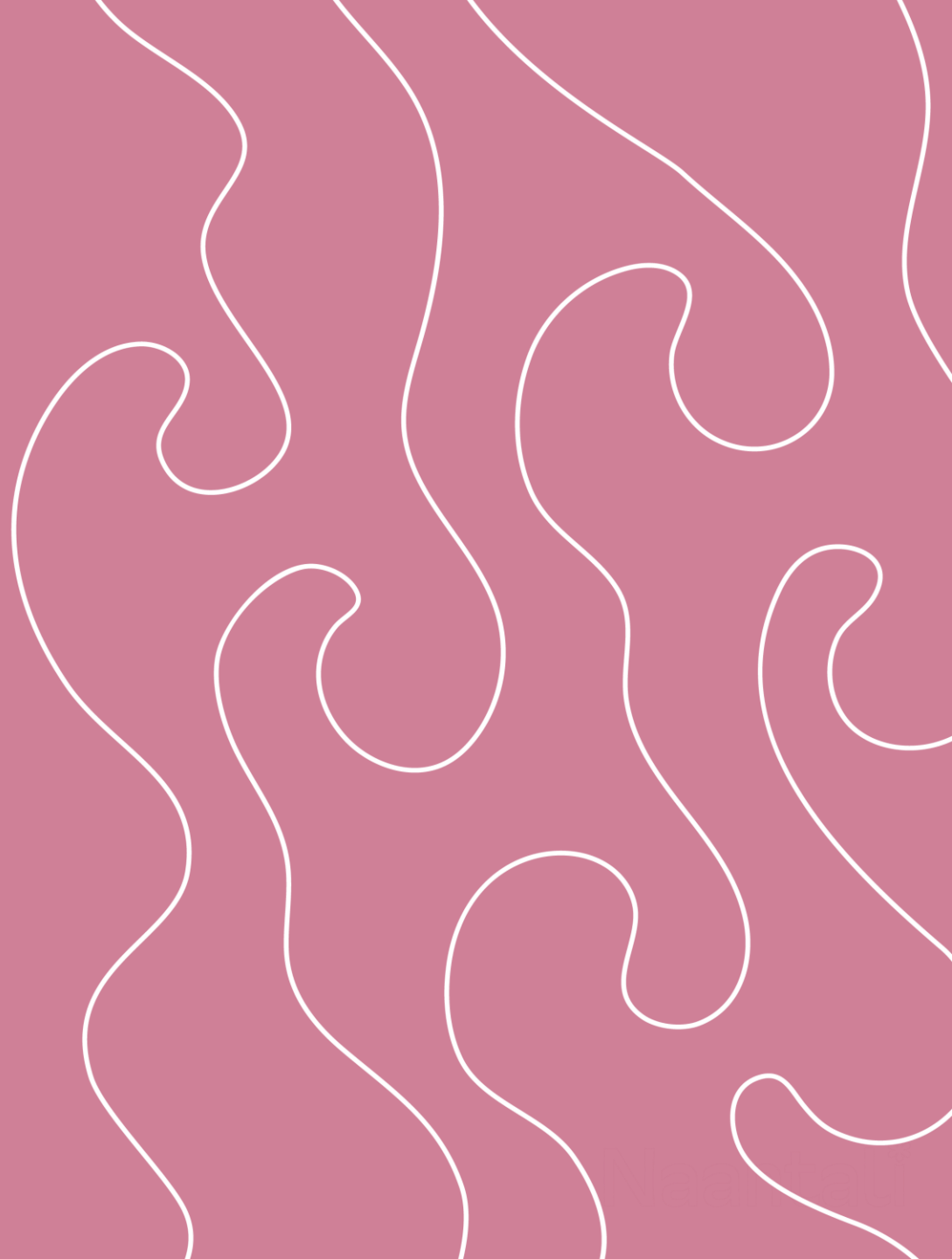


Naantalin sote 2023 Palvelujen järjestäminen

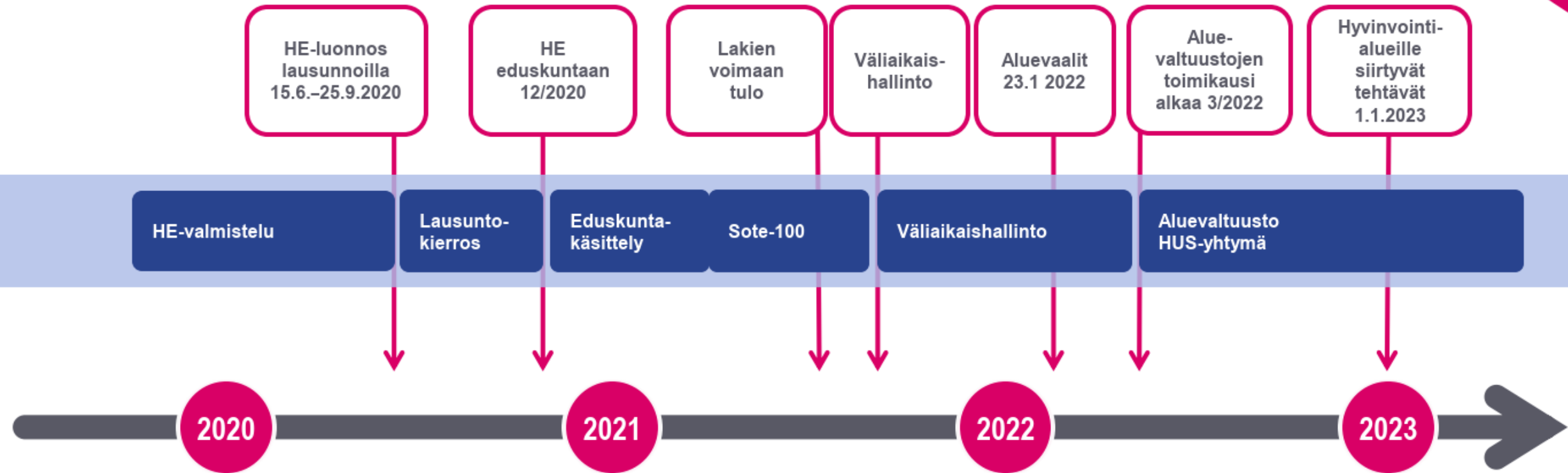
Perusturvajohtaja Iiro Pöyhönen

Naantali*





Sote-uudistuksen aikataulu 2020–2022



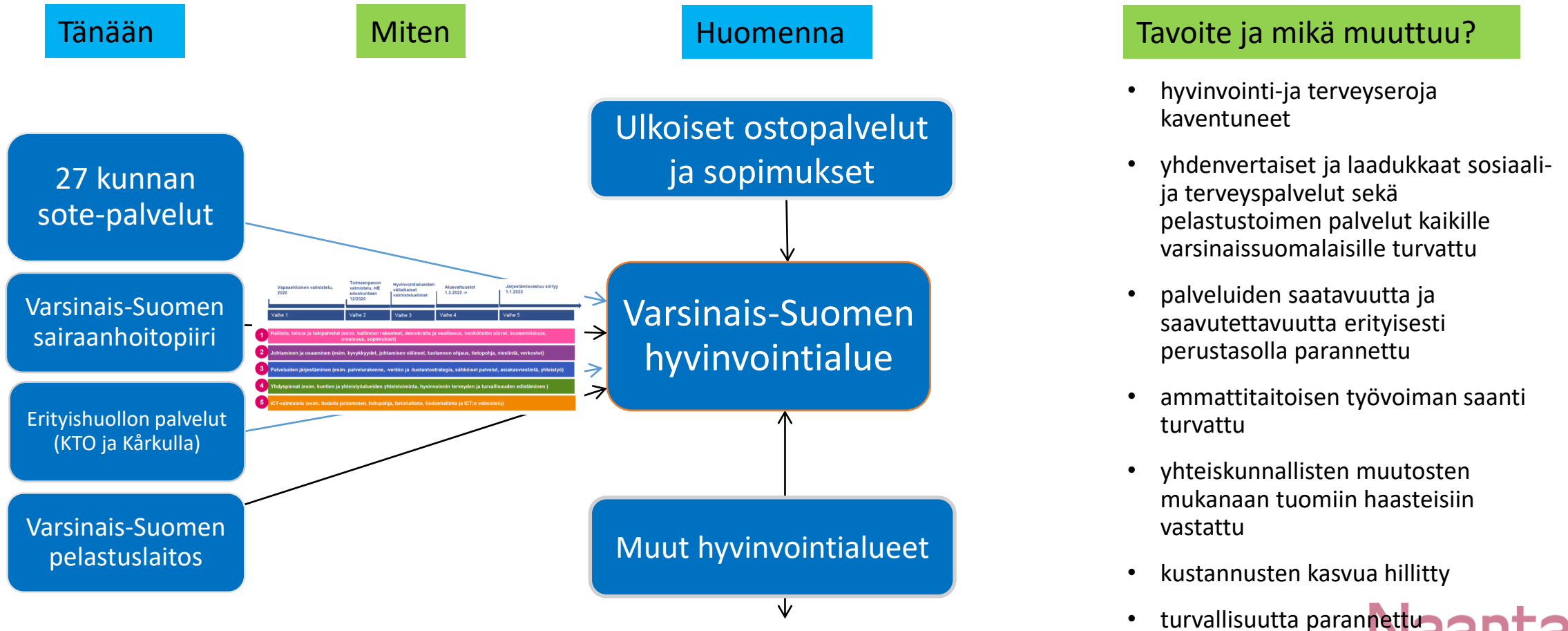
Palvelujen
kehittäminen

Tulevaisuuden sote-keskus -ohjelman kehittämishankkeet 2020–2022

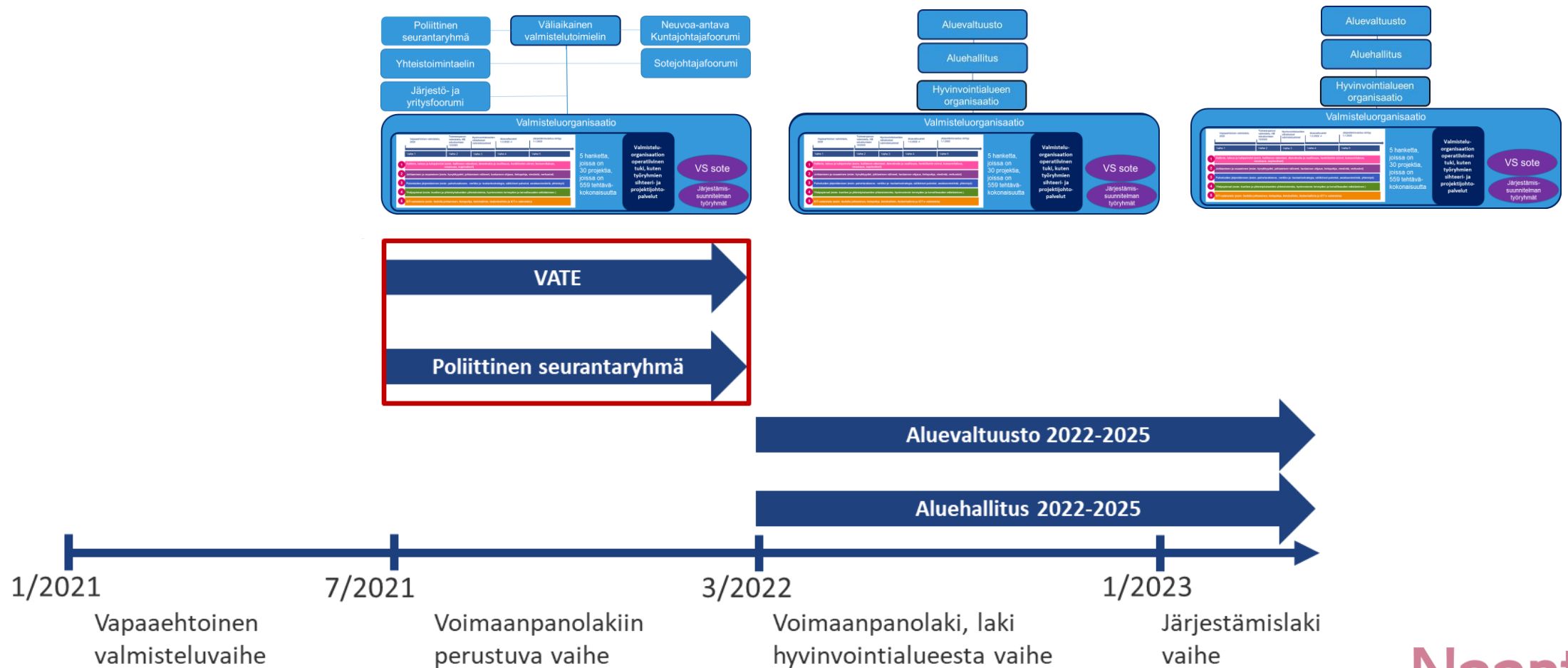
Rakennemuutostusta koskevat kehittämishankkeet 2020–2021

Muut kehittämishankkeet 2020–2022

Minkälainen on matka hyvinvointialueelle?



Hyvinvointialuevalmistelun johtaminen ja vastuut – missä vaiheessa varsinainen hva-organisaatio syntyy



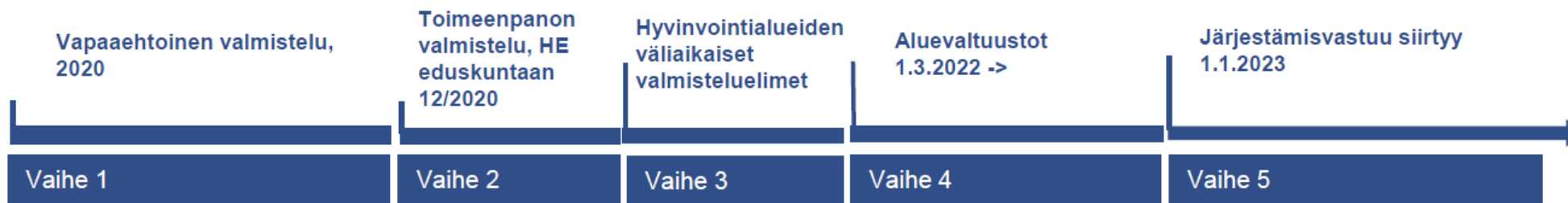
Väliaikaisen valmistelutoimielin-vaiheen valmisteluorganisaatio





Alueellinen tiekartta hyvinvointialueiden perustamiseen ja järjestämisvastuun siirtymiseen

Lainsäädäntö voimaan



- 1 Hallinto, talous ja tukipalvelut (esim. hallinnon rakenteet, demokratia ja osallisuus, henkilöstön siirrot, konsernitalous, omaisuus, sopimukset)
- 2 Johtaminen ja osaaminen (esim. kyvykkyydet, johtamisen välineet, tuotannon ohjaus, tietopohja, viestintä, verkostot)
- 3 Palveluiden järjestäminen (esim. palvelurakenne, -verkko ja -tuotantostrategia, sähköiset palvelut, asiakasviestintä, yhteistyö)
- 4 Yhdyspinnat (esim. kuntien ja yhteistyöalueiden yhteistoiminta, hyvinvoinnin terveyden ja turvallisuuden edistäminen)
- 5 ICT-valmistelu (esim. tiedolla johtaminen, tietopohja, tietohallinto, tiedonhallinta ja ICT:n valmistelu)

Meillä on tärkeää huomioida sekä yliopistollisuus että kaksikielisyys, mutta myös YTA

Naantalin sote 2023 = Varsinais-Suomen hyvinvointialue: Naantali

Uusi rakenne

Sosiaali- ja terveydenhuollon ja pelastustoimen uudistuksessa vastuu sote-palvelujen ja pelastustoimen järjestämisestä siirtyy kunnilta hyvinvointialueille. Kuntien vastuulla säilyy asukkaiden hyvinvoinnin ja terveyden edistäminen.

Julkinen sektori säilyy palvelujen järjestäjänä ja pääasiallisena tuottajana. Yksityiset toimijat ja kolmas sektori täydentävät julkisia sosiaali- ja terveystalveluja.

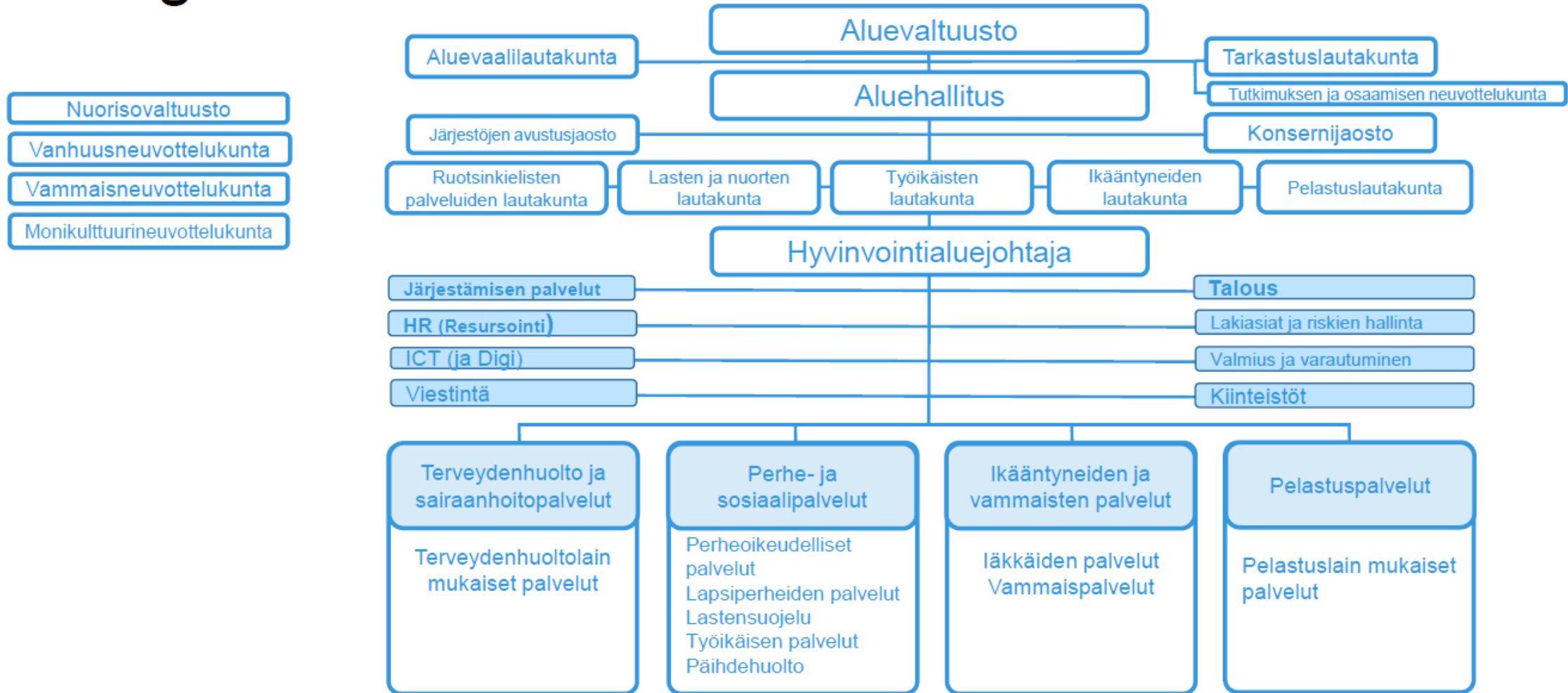
Järjestöjen roolia hyvinvoinnin ja terveyden edistämässä vahvistetaan ja järjestöjen mahdollisuus tuottaa palveluita turvataan.

Erityistason palvelujen turvaamiseksi muodostetaan viisi yhteistoiminta-alueita. Alueet pohjautuvat voimassaoleviin erityisvastuualueisiin (erva). Mahdollisuus käyttää sosiaali- ja terveystalveluita yli maakuntarajojen säilytetään.

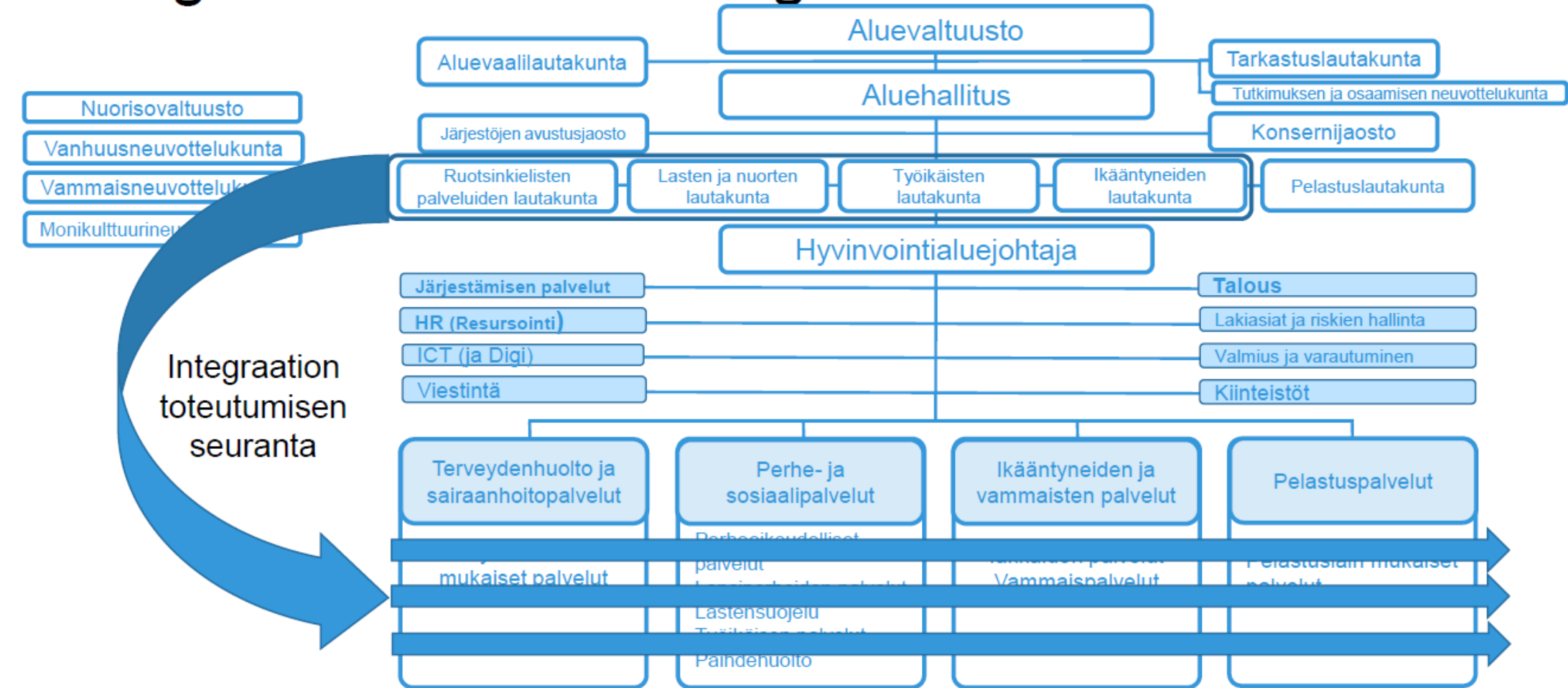
Henkilöstö siirtyy tehtäviensä mukana

- Kuntien ja kuntayhtymien palveluksessa oleva **sosiaali- ja terveydenhuollon sekä pelastustoimen henkilöstö** siirtyy uudistuksen yhteydessä tehtäviensä mukana hyvinvointialueiden ja hyvinvointiyhtymien palvelukseen.
- Lisäksi **opiskeluhuollon kuraattorit ja koulupsykologit** siirtyvät hyvinvointialueiden ja hyvinvointiyhtymien palvelukseen.
- Kuntien palveluksessa olevat sosiaali- ja terveydenhuollon ja pelastustoimen **tukipalvelutehtävissä työskentelevät** siirtyvät hyvinvointialueiden ja hyvinvointiyhtymien palvelukseen, **jos heidän työtehtävistään vähintään puolet on kunnan sosiaali- tai terveydenhuollon tai pelastustoimen tukitehtäviä.**
- Henkilöstö siirtyy liikkeenluovutuksella ns. vanhoina työntekijöinä ja säilyttää siirtymähetkellä voimassa olevat työ- tai virkasuhteeseen liittyvät oikeudet ja velvollisuudet.
- Uudistuksen edellyttämät järjestelyt valmistellaan yhteistoiminnassa hyvinvointialueiden, kuntien ja kuntien henkilöstön edustajien kanssa.

Varsinais-Suomen hyvinvointialueen organisaatiomalli



Varsinais-Suomen hyvinvointialueen organisaatiomalli - integraatio



Hyvinvointialueen oletettuja linjauksia palvelujen osalta

- Palvelujen tuotantorakenteeseen ei muutoksia ensimmäiseksi
- Alueelle tulee yhtäläisiä käytäntöjä palveluihin
- Palvelujen sisältöjä kehitetään: Rakenneuudistushanke ja Tulevaisuuden sotekeskushanke, joissa mukana APTJ (asiakas- ja potilastietojärjestelmän kehittäminen ym.
- Erilaisia pilotointeja on jo nyt toteutunut/toteutumassa
- Yhteinen tietohallinto mahdollisimman pian
- Tiedolla johtaminen, toiminnan tuotannon ja talouden ohjauksen, johtamisen ja päätöksenteon tukena
- Yhtäläiset laatukriteerit palvelun tuottamiselle (SHQS)
- Hyvät käytännöt käyttöön koko HV alueella

Naantalin sote 2023 = Varsinais-Suomen hyvinvointialue: Naantali

Mitä merkitsee henkilöstölle

Henkilöstö siirtyy uudelle työnantajalle ns. vanhoina työntekijöinä 1.1.2023

Suurin osa henkilöstöä jatkaa nykyisissä työtehtävissään

Naantalin kaupunki vuokraa soten käytössä olevat tilat hyvinvointialueelle 3 vuodeksi, joten työpiste on ainakin aluksi edelleen Naantalissa

Hyvinvointialueen hallinto rakennetaan ensimmäiseksi kevästä 2022 alkaen, jonka jälkeen hallinto ja esimiesten tehtävät selkiintyvät

Tässä yhteydessä hyvinvointialueelle siirtyvät toimivaltaiset viranhaltijat/toimielin neuvottelee kaupungin kanssa käytännön järjestelyistä

Hyvinvointialueen johto suunnittelee palveluiden organisointia

Hyvinvointialueen johto ottaa kantaa palveluverkkoon

Naantalin sote 2023 = Varsinais-Suomen hyvinvointialue: Naantali

Lähtökohta: Naantalissa oma tulevaisuuden sotekeskus!!

Henkilöstö palveluittain (alustavia oletuksia)

Hoito- ja vanhustalvelut: lähitalvelua, joka jatkuu pääpiirteissään samalla tavoin, keskitetty palveluohjaus

Sosiaalityö: lähitalvelua, josta osa voidaan hoitaa keskitetysti (erityispaalvelut)

Terveyspaalvelut, kuntoutus: Naantalissa lähitalvelua, josta osa voidaan keskittää sairaanhoitopiiriin (mm. laboratorion analysointi), päivystys siirtyy kokonaisuudessaan TYKS:iin

Suun terveydenhuolto: lähitalvelua, välinehuolto voidaan keskittää, osin liikuvaa palvelua

Päihde-mielenterveyspaalveluissa: jalkautuva ja kotikäyntityö lähitalveluina, erityistä osaamista vaativa työ voidaan keskittää

Työllisyyspaalvelut: jää kuntaan, sosiaalihuollon työ hyvinvointialueelle

Naantalin sote 2023 = Varsinais-Suomen hyvinvointialue: Naantali

Mitä merkitsee naantalilaisille asiakkaille/potilaille

Lyhyellä tähtämellä ei juuri muutoksia

Maakunnan yhtenäiset palvelulinjaukset tulevat voimaan, kriteerit tiukkenevat

Yksilöllinen palvelu tulee haasteellisemmaksi

Palvelupisteet tulevat väheneeseen, kaikki palvelu ei tapahdu Naantalissa

Etäpalvelu lisääntyy (etävastaanotto ym.)

Haja-asutusalueille mobilisoituja palveluja (esim. vastaanotto auto, vene, tms. 😊)

Palveluajat supistuvat, tulee puhelinaikoja, ilta- ja viikonloppupäivystys loppunee

Erityispalvelut tarjotaan keskitetysti

HYVINVOINTIALUEEN PERUSAJATUS: Kaikkia asukkaita, asiakkaita, potilaita kohdellaan yhdenvertaisesti!

Naantalin sote 2023 = Varsinais-Suomen hyvinvointialue: Naantali

Mitä hyvää tästä seuraa:

- Henkilöstön riittävyys on helpompi varmistaa silloin kun tarvitaan sijaisia
- Erilainen osaaminen helpommin saavutettavissa
- Asiantuntijuuden saaminen käyttöön helpommin
- Se mikä hallinnollisesti tehdään nyt jokaisessa 27 kunnassa voidaan nyt koota keskitetysti maantieteellisesti tms. jäsentelyn mukaan
- Käytännöt ja kriteerit yhtenäistyvät palveluissa
- Palkkaharmonisaatio merkitsee pidemmällä tähtäimellä palkkojen paranemista suurimmalle osalle
- Työkavereiden määrä lisääntyy 😊

Mitä meidän pitää nyt tehdä

- Teemme kaiken niin hyvin kuin osaamme
- Pidämme huolen verkostoista talon ulkopuolelle
- Olemme aktiivisia
- Pidämme huolen toimialojemme hyvästä yhteistyöstä Naantalissa
- Jaamme tietoa toisillemme
- Olemme avoimia ja luottavaisia
- Muutos on mahdollisuus ! Kun yksi ovi sulkeutuu - uusia avautuu 😊
- Uskomme siihen, että kaikki järjestyy kuitenkin lopulta hyvin
- Naantalin kaupungin tulee myös osoittaa hyvinvointialueelle, että se haluaa säilyttää hyvät ja toimivat sote-palvelut, tuttujen osaavien ja ammattitaitoisten työntekijöiden tuottamina

Operatiivisen valmistelun teemoja kunnassa

1. Kunnan talous 2023. Hallinnon/tukipalvelujen ym. Sopeuttamistarpeet
2. Sote-kiinteistöjen kartoitus – Huom! Kunnan vuokrattavien kiinteistöjen yhtiöittämisvelvollisuus, siirtymäkauden jälkeen (3+1 vuotta)
3. Siirtyvien sopimusten kartoitus, ml. sopimukset, joita tarvitsee sekä kaupunki että hyvinvointialue. Tarvittavat sopimusjärjestelyt
4. Siirtyvän henkilöstön kartoitus
5. Siirtyvien tietojärjestelmien kartoitus, ml. tietojärjestelmät, joita tarvitsee sekä kaupunki että hyvinvointialue. Tarvittavien tietojärjestelmien uudelleen järjestelyt
6. Irtaimiston kartoitus, ml. mahdolliset sote-osakkeet
7. Järjestöyhteistyö kunnissa sote-uudistuksen jälkeen ja sote-järjestöjen avustuskäytännöt



Naantalin kaupungin sote-strategia

Arvomme

Aurinkoisuus -
kohtaamme toisemme
välittävästi ja
arvostavasti

Luottamus -
Olemme avoimia ja
luottamuksesi arvoisia

Vastuullisuus - Toimimme
ammattillisesti

Rohkeus -
Uskallamme uudistua

Turvallisuus -
Olemme tukenasi.



Painopisteet

**Vaikuttava
palveluvalikoima**

**Laaja-alainen
ehkäisevätyö**

**Riittävä resursointi ja
suunnitelmallinen
johtaminen**

**Yhdessä tekeminen
vahvuutena**



Megatrendit

Ikääntyminen, teknologian kehittyminen,
monimuotoistuminen

Missiomme

Jokaisen
naantalilaisen
hyvinvointia
edistämässä.

Strategiset tavoitteet

**Oikea aikaiset, vaikuttavat
ja kustannustehokkaat
palvelut**

Paras asiakaskokemus

Erinomainen työpaikka

**Nykyaikaiset tilat ja
teknologia**



Visionimme

**Suomen laadukkaimmat ja
joustavimmat palvelut
parhaiden
ammattilaisten
yhteistyöllä.**

