

Naantalin Seniorit

Päivä Uppsalassa - historialliset kohteet ja elämyksiä yliopistokaupungissa ma-ke 12.-14.5.2025



12.5.2025, maanantai Launokorven bussi lähtee Raision kaupungintalon pysäkiltä klo 20.30, jatkaa kohti Naantalia ja poimii kyytiin tulijoiden etukäteen ilmoittamilta pysäkeiltä. Saapuu Naantalin keskustan pysäkille klo 21 mennessä. Siirrytään Naantalin satamaan, josta Finnlinesin uusi M/S Finncanopus lähtee kohti Ruotsin Kapellskäriä klo 22.45. Laivalle päästään lastaustilanteesta riippuen noin klo 21.30-22. Majoitutaan economy-luokan ikkunattomiin tai standard-luokan ikkunallisiin hytteihin. Laivalla on ravintoloita, Spa-osasto ja tax-free putiikki.

13.5.2025, tiistai Laiva on perillä Kapellskärissä klo 6.15 Ruotsin aikaa. Siirrymme bussilla noin 20 minuutin matkan päähän idylliseen Norrtäljen kaupunkiin ja nautimme rauhallisen aamiaisen Åtelletin hotellissa, joka sijaitsee kauniilla paikalla joen varrella. Aamiaisen jälkeen matkamme jatkuu yliopistokaupunki Uppsalaan.

Päivän aikana tutustumme opastetusti seuraaviin kohteisiin, jotka Gamla Uppsalaa lukuun ottamatta ovat kaikki kävelymatkan etäisyydellä.

*Uppsalan upea tuomiokirkko, joka on Pohjoismaiden suurin katedraali. Tähän on haudattu mm. Kuningas Kustaa Vaasa sekä kasvitieteilijä Carl von Linné.

*Carl von Linnén ihastuttava puutarha Uppsalan keskustassa ja museona toimiva Linnén virkatalo.

*maittava lounas nautitaan Restaurang Domtrappkällarenissa

*Gustavianum, Uppsalan yliopiston vanhin rakennus, joka nykyään toimii museona. Täällä vieraillemme myös ylimmän kerroksen anatomisessa teatterissa, joka rakennettiin 1600-luvun lopulla. Museossa on esillä Uppsalan yliopiston historiaa ja kokoelmia arkeologian, Egyptin muinaisesineiden, Viikinkiajan ja muiden historiallisten aiheiden parista.

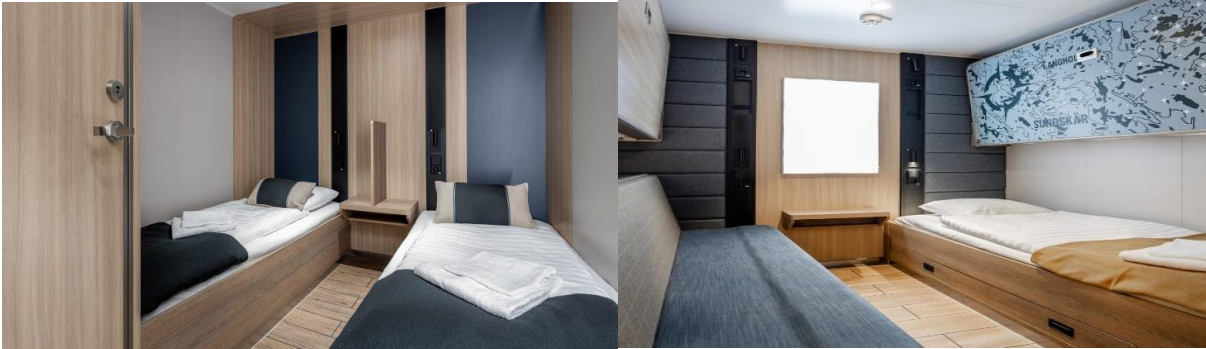
*Gamla Uppsala ja sen muinaiset kuningaskummut

Iltapäivällä, noin klo 17.30 lähdemme paluumatkalle kohti Kapellskäriä. Mikäli liikenne ja aika antaa myöden, pysähdymme vielä Pyhän Birgitan rukousluolalla ja näemme Birgitan lapsuuden kirkon

ulkopuolelta. Sateen sattuessa mahdollinen pysähdys olisi Flygfyrenin ICA-ruokakaupassa, joka on valittu valikoimiltaan Ruotsin parhaimmaksi.

Satamaan saavumme noin klo 20.00 ja siirrymme Finnlinesin M/S Finnsiriukselle, joka lähtee Naantaliin klo 21.45. Majoittuminen hytteihin.

14.5.2025, keskiviikko Olemme perillä Naantalissa klo 7.15. Ajo Naantaliin ja edelleen Raisioon.



Ikkunaton sisähytti

Ikkunallinen ulkoyhti

Matkan hinta:

290 €/hlö jaetussa ikkunattomassa economy-sisähytissä. Yhden hengen lisämaksu on 45 €

320 €/hlö jaetussa ikkunallisessa standard-ulkoyhtiessä. Yhden hengen lisämaksu on 60 €

Ryhmällemme on varattu seuraavat hyttimäärät kustakin hyttiluokasta:

*14 kpl ikkunaton economy-hytti (AB4)

*6 kpl ikkunallinen standard-hytti

Henkilöpaikkoja varattu 39 henkilölle

Hinta sisältää:

*bussimatkan

*laivamatkat valitussa hyttiluokassa

*hotelliaamiaisen Norrtäljessä

*opastukset ja sisäänpääsymaksut Uppsalan tuomiokirkossa, Linnén museolla ja puutarhassa sekä Gustavianumissa

*lounaan (pääruoka ja jälkiruokakahvit)

*matkanjohtajan palvelut koko matkan ajan (opas Jouni Elomaa mukana jo Raisiosta lähtien)

Tärkeää:

*matka toteutuu, mikäli lähtijöitä on vähintään 25. Tälle matkalle voi ottaa kaverin mukaan. Jokaisesta matkustajasta, myös kaverista ja itsestä täytetään erilliset ilmoittautumiset.

***ilmoittautuminen aukeaa 1.2.** nettisivumme www.naantali.senioriyhdistys.fi kaavakkeella, ja matka on **maksettava viimeistään 30.3.** Seniorien tilille FI60 4309 1920 1094 00. Viimeinen maksuton peruutuspäivä on 8.4. Ellei nettiä ole käytössä, voit ilmoittautua Arjalle sähköpostilla arja.talonen@gmail.com.

*ilmoittautumisessa kerro nimi, syntymäaika, puhelinnumero, sähköposti, mahd. erikoisruokavalio, hyttityyppi, kenen kanssa samaan hyttiin/yksin hytissä, miltä pysäkiltä nouset bussiin.

*matkalla pitää olla mukana henkilöllisyystodistus (passi, henkilökortti tai ajokortti)

*Uppsalan keskustassa liikumme kävellen, koska kaikki kohteet ovat lähellä toisiaan. Kävelyä tulee päivän aikana n. 1,4 km. Matkanjohtaja johdattaa ryhmän paikasta toiseen, ja pisin yhtämittainen kävely on 550 m. Jos ei jaksaa kävellä, on mahdollista odottaa Tuomiokirkossa (ei bussissa, joka parkkeerattu kauemmas).

*suosittelemme matkavakuutuksen hankkimista jo hyvissä ajoin ennen matkan ajankohtaa

LÄMPIMÄSTI TERVETULOA RETKELLE!

Retkiryhmä ja Arja Talonen 050 3662748