

**MAAKUNTA LAPASET**

<b>Kainuun kukkalapaset</b>	<b>2 - 3</b>
<b>Värikkäät Etelä-Pohjanmaan lapaset</b>	<b>4 - 5</b>
<b>Lapin lapaset</b>	<b>6 - 7</b>
<b>Uudenmaan Lapaset</b>	<b>8 - 9</b>
<b>Satakunnan Lapaset</b>	<b>10 - 11</b>
<b>Pohjois-Karjalan Lapaset</b>	<b>12 - 13</b>
<b>Pohjois-Pohjanmaan Lapaset</b>	<b>14 - 15</b>
<b>Nylandin Laivalapaset</b>	<b>16 - 17</b>
<b>Keski-Pohjanmaan Tähtilapaset</b>	<b>18 - 19</b>
<b>Kymenlaakson Lapaset</b>	<b>20 - 21</b>
<b>Keski-Suomen Lapaset</b>	<b>22 - 23</b>
<b>Etelä-Karjalan Lapaset</b>	<b>24 - 25</b>
<b>Pirkanmaan Lapaset</b>	<b>26 - 27</b>
<b>Varsinais-Suomen Lapaset</b>	<b>28 - 29</b>
<b>Österbottonin Lapaset</b>	<b>30 - 31</b>
<b>Ylä-Savon Lapaset</b>	<b>32 - 33</b>
<b>Åbolandin Lapaset</b>	<b>34 - 35</b>

## Kainuun kukkalapaset

Naisen koko.

**Tarvikkeet:** Pirkanmaan Kotityö Oy:n paksu Pirkkalanka 285 x 2 (100 WO, vyyhti 100g = 170m).

Pohjaväri tummansininen (221) 100 g.

Kuviovärit 50 g kutakin: vihreä (310), kirkas vihreä (111), tumma vihreä (308), sinivihreä (224), oranssi (315), vaalea oranssi (105), violetti (326), punainen (204).

**Sukkapuikot** no 2,5 tai 3 käsialan mukaan.

**Neuletiheys:** 29 s ja 27 krs = 10 cm. Kokeile tiheyttä ja vaihda puikot tarvittaessa. Jos haluat isommat lapaset, valitse paksummat puikot.

**Neulominen:** Luo 56 s pohjavärillä, neulo 1 krs oikein. Neulo seuraavaksi kierrereuna, katso värit ruutupiirroksesta. Yksi kierrekerros muodostuu kahdesta kerroksesta.

**1. krs:** neulo nurjaa kahdella värillä. Neulo 1 s vihreällä, jätä lanka työn eteen itseesi päin, neulo 1 s oranssilla, jätä lanka työn eteen itseesi päin. Nosta vihreä lanka oranssin yli ja neulo 1 s vihreällä. Nosta oranssi lanka vihreän yli ja neulo 1 s oranssilla. Jatka näin krs loppuun.

**2. krs:** neulo koko krs oikeaa pohjavärillä.

Toista näitä kahta kerrosta ohjeessa mainituilla väreillä. Jätä kierreraitojen lankojen päät työn oikealle puolelle n. 7 cm mittaisiksi.

Jatka neulomista ruutupiirroksen mukaan 32 krs. Ota peukaloa varten 9 s apulangalle. Luo uudet silmukat ja jatka kirjoneuletta 28 krs.

Aloita kärki-kavennukset. Kavenna joka kerroksella 1. ja 3. puikon alussa toinen ja kolmas s yhteen ylivetäen ja 2. ja 4. puikon lopussa kolmanneksi ja neljänneksi viimeinen s oikein yhteen. Kun jäljellä on 4 s, vedä lanka niiden läpi.

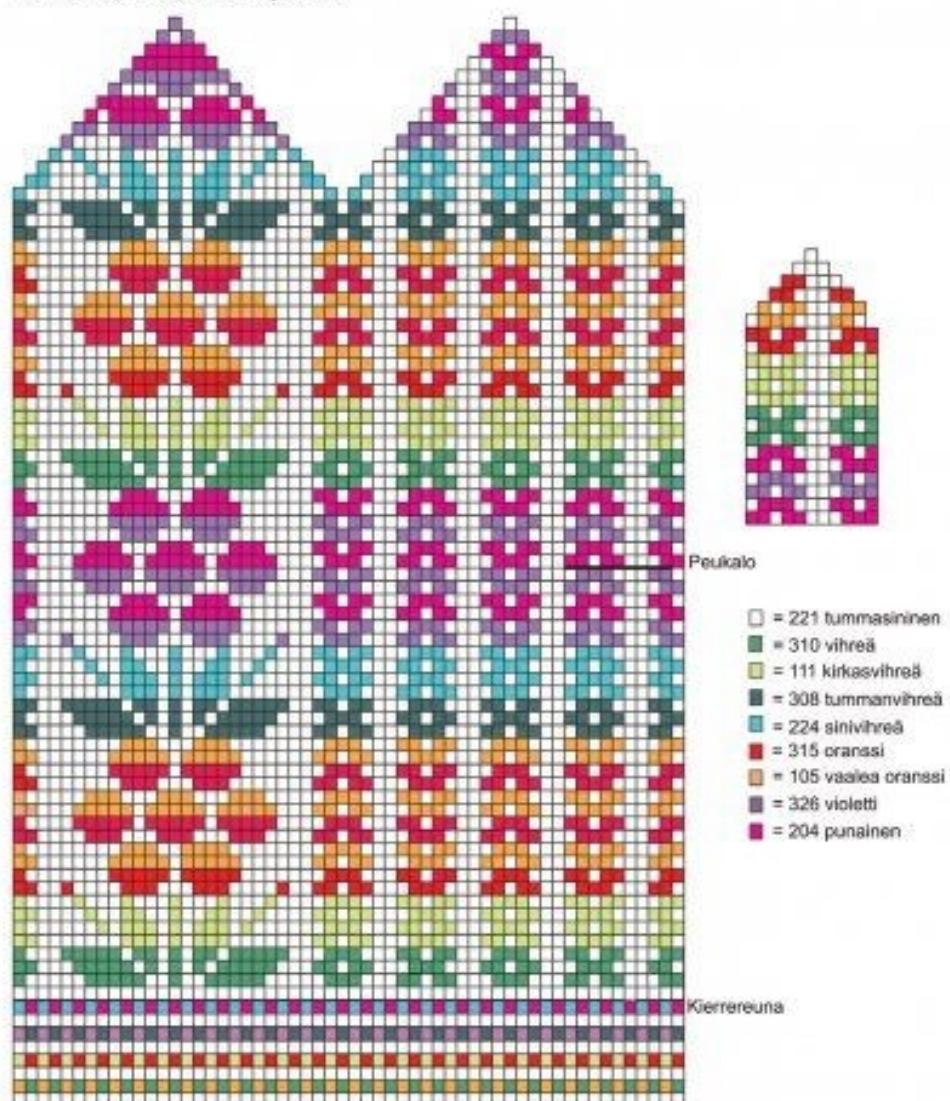
**Peukalo:** Ota apulangalta s:t puikolle, poimi s:t luotujen silmukoiden reunasta ja peukaloaukon kummastakin reunasta = 19–21 s. Jaa ne kolmelle puikolle ja neulo kämmenen kirjoneuleen mukaan 5 cm. Kavenna sitten joka puikon lopussa 2 s o yhteen joka kerroksella. Kun jäljellä on 3 s, vedä lanka niiden läpi. Neulo toinen lapanen peilikuvaksi.

**Viimeistely:** Solmi kierreraitojen langanpäät hevosenhäntäsolmulla tupsuksi. Päätä langanpäät. Höyrytä kevyesti.

**Hoito:** Pese neule käsin viileässä 30° vedessä miedolla pesuaineella kevyesti puristellen. Lämpötilan vaihtelut ja kova hankaus aiheuttavat villan vanumisen. Muotoile kosteana oikeaan muotoon. Kuivaa tasaisella alustalla ilmavassa paikassa. Höyrytä kevyesti.



Kainuun kukkalapasten kirjoneule



## Etelä-Pohjanmaan lapaset

- Malli: perinteinen
- Koko: naisen lapanen

**Tarvikkeet:** Pirkanmaan Kotityö Oy:n paksu Pirkka-lanka tex 285 x 2(100 % villa, vyyhti 100 g, 170 m, kerä 50 g, 85 m)valkoinen (101) 100 gpunainen (204) 50 gvihreä (260) 50 gPuikot: sukka puikot nro 3 tai 3½

**Neuletiheys:** 10 x 10 cm = 26 s ja 27 krs. Kokeile tiheyttä ja vaihda puikot tarvittaessa käsialan mukaan. Jos haluat isommat lapaset, vaihda isommat puikot.

### Aloitus:

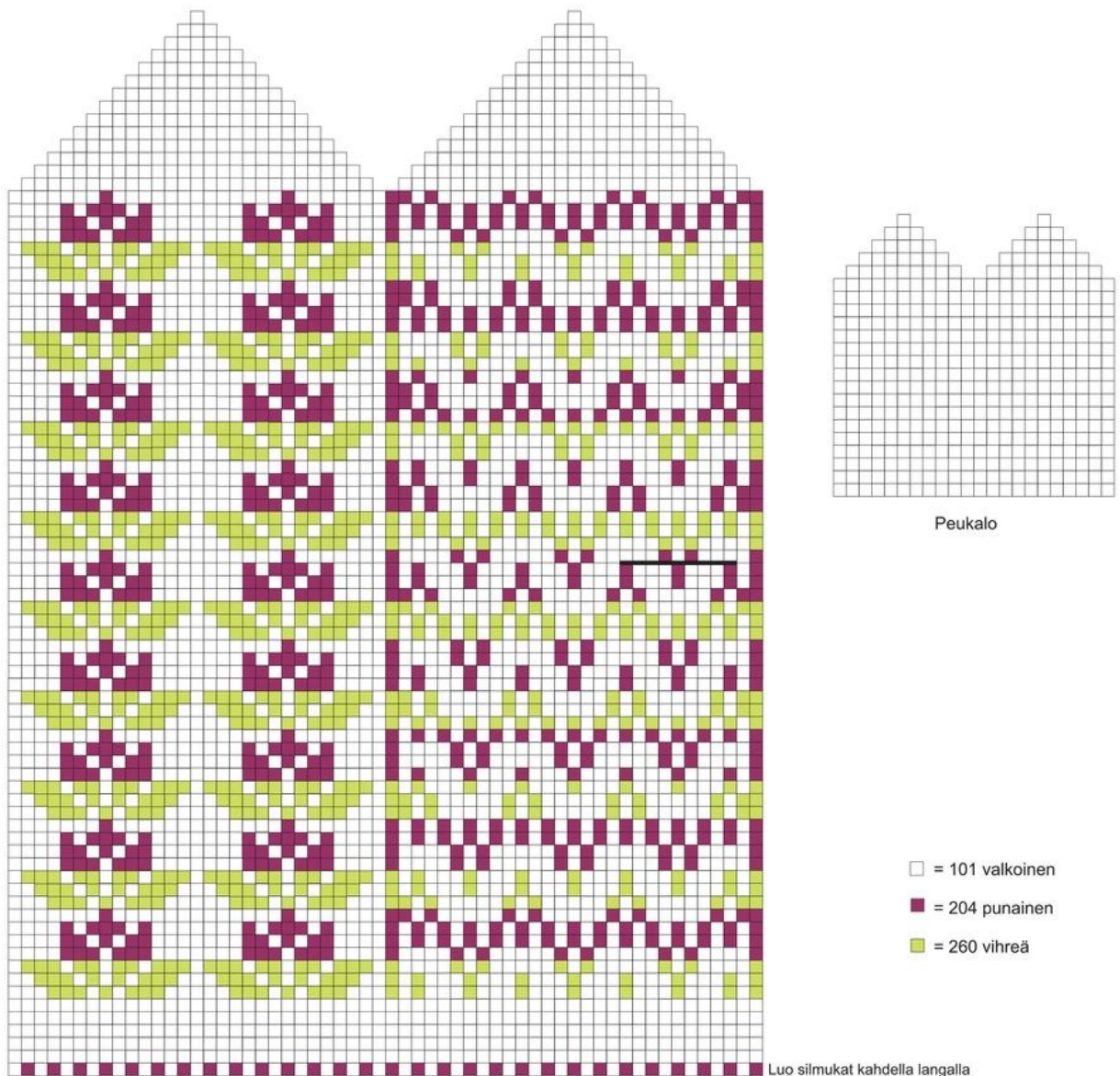
- Luo vuorotellen punaisella ja valkoisella langalla yhteensä 58 s. Tee aloitus-silmukka kaksinkertaisella langalla, joista toinen on punainen ja toinen valkoinen. Ota vuorotellen punainen ja valkoinen silmukka kuvan osoittamalla tavalla. Joka toinen edessä näkyvä silmukka on punainen ja joka toinen valkoinen. Silmukoiden luomisessa voit käyttää apuna virkkuukoukkaa.

### Neulominen

- Neulo silmukoiden luomisen jälkeen 1 krs valkoisella ja jaa silmukat neljälle puikolle. Neulo vielä 4 krs valkoisella langalla ja aloita kirjoneule ruutupiirroksen mukaan.
- Peukalon paikka: Kun olet neulonut kirjoneuletta 34 kerrosta, ota peukaloa varten 9 s apulangalle, luo uudet 9 s ja jatka kirjoneuletta vielä 29 krs.
- Aloita kärkikavennukset valkoisella langalla. Kavenna joka kerroksella 1. ja 3. puikon alussa toinen ja kolmas silmukka ylivetäen yhteen ja 2. ja 4. puikon lopussa toiseksi ja kolmanneksi viimeinen silmukka oikein yhteen. Kun puikoilla on jäljellä 6 s, vedä lanka silmukoiden läpi ja kiristä. Neulo toinen lapanen peilikuvaksi.
- **Peukalo:** Poimi puikolle 9 s apulangalta ja toiset 9 s luotujen silmukoiden reunasta sekä 1 s kummastakin peukalon reunasta (= 20 s). Jaa silmukat kolmelle puikolle -(7 s/ 7 s/6 s) ja neulo valkoisella 17 kerrosta. Tee kärkikavennukset joka kerroksella, neuloen joka puikon alussa 2 s oikein yhteen, kunnes puikoilla on enää 5 s. Vedä lanka niiden läpi ja kiristä.

### Viimeistely

Päättele langanpäät ja höyrytä lapaset kevyesti.



## Lapin Lapaset

Malli: Perinteinen

Koko: Reilu naisen lapanen

### Tarvikkeet:

- Pirkanmaan Kotityö Oy:n paksu Pirkka-lanka tex 285 x 2 (100 % villa, vyyhti 100 g= 170 m, kerä 50 g= 85 m) valkoinen (101) 100 g, sininen (324) 50 g, punainen (205) 50 g, vihreä (111) 50 g, keltainen (209) 10 g Sukkapuikot no 3

### Neuletiheys:

- 10 x 10 cm = 28 s ja 27 krs. Valitse puikot käsialan mukaan. Jos haluat isommat lapaset, vaihda paksummat puikot, tai pienempiin ohuemmat puikot.

### Neulominen:

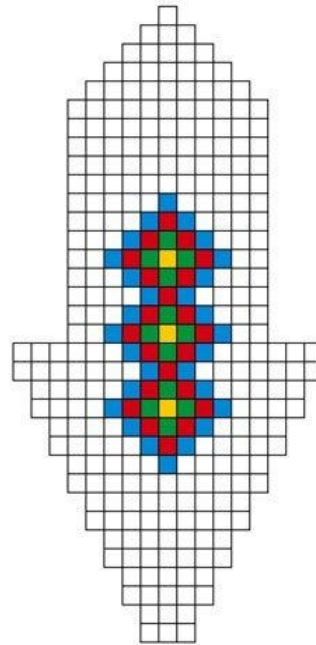
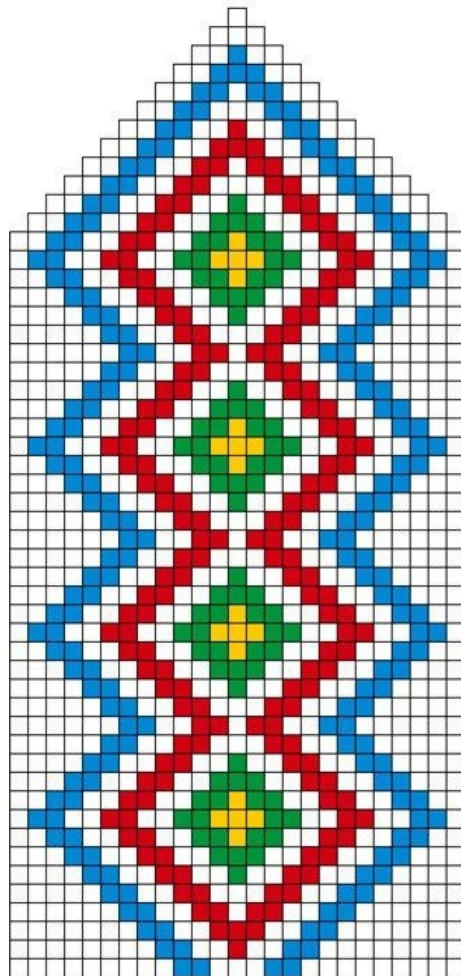
- Luo valkoisella 48 s ja neulo 1 krs oikein.
- Aloita varren mallineule: Neulo 2 s oikein yhteen, langankierto jne. toista koko kerroksen ajan. Neulo seuraava kerros oikein. Toista näitä kahta kerrosta vuorotellen yhteensä 15 kertaa (=30 krs). Kavennuskerroksilla kavenna siten, että yhteen neulottavista silmukoista ensimmäinen on edellisellä kerralla lisätty ja toisena tavallisesti neulottu silmukka. Näin raidoitus muodostuu vinosti kulkeväksi. neulo lapanen suuhun kolmen valkoisen kerroksen jälkeen 2 krs mallineuletta ensin sinisellä, sitten punaisella, vihreällä ja keltaisella. Neulo loppu mallineuleosuus (=20 krs) valkoisella. neulo sitten 1 krs oikein ja kavenna työstä pois 16 s (jää 44 s). Neulo 2o, 2n resoria 16 krs, sitten 1 krs oikein ennen kierreraita. Jätä kierreraidassa käytettävistä langoista reilut langanpäät alkuun ja loppuun viimeistelyä varten.
- Kierreraita: Neulo 1. kierrekerros sinisellä ja punaisella. Ota langat kulkemaan työn oikealta puolelta ja neulo 1. silmukka sinisellä nurin. Neulo toinen silmukka nurin punaisella, joka nostetaan sinisen langan päällitse puikolle. Koko kerros neulotaan nurin ja vuorotellen nostetaan sininen ja punainen lanka toistensa yli silmukoita muodostavalle puikolle. Langat pidetään löyhänä. Nurjan kerroksen jälkeen neulotaan 1 krs oikein valkoisella, sitten toinen kierrekerros, nyt vihreällä ja keltaisella. Kierreraidan jälkeen neulotaan 1 krs oikein ja lisätään työhön tasavälein 6 s (yht. 50 s). Aloita kämmenen selkäpuolelle kirjoneulekuvio ruutumallin mukaan, samoin peukalokiila. Neulo kirjoneuleessa pystysuunnassa kulkevat siniset, punaiset ja vihreät raidat kukin omalta kerältään (joka väriä 2 kerää), näin välttyt lankajuoksulta. Kun peukalokiila on valmis, ota peukalon silmukat langalle ja jatka neulomista. Katso kärkikavennus ruutupiirroksista. Tee kavennukset aina 1 s:n päässä puikon alusta tai lopusta. Kavenna 1. ja 3. puikon alussa 2 s yhteen ylivetäen ja 2. ja 4. puikon lopussa 2 s yhteen neuloen. Kun jäljellä on 8 s, vedä lanka niiden läpi ja kiristä. Neulo toinen lapanen samoin, mutta peilikuvaksi.
- Peukalo: Poimi apulangalta ja peukaloaukon reunasta silmukat puikoille (21 s) ja neulo peukalo ruutumallin mukaan. Tee kavennukset samoin kuin kämmenosassa, mutta kunkin puikon reunimmaisilla silmukoilla.

### Viimeistely:

- Päättelä langanpäät ja höyrytä lapaset kevyesti. Palmikoi kierrerraidan langanpäistä palmikko ja sido se napakasti valkoisella langalla.

### Hoito:

- Pese neule käsin viileässä, 30-asteisessa, tasalämpöisessä vedessä miedolla pesuaineella kevyesti puristellen. Lämpötilan vaihtelut ja kova hankaus aiheuttavat villan vanumisen. Muotoile kosteana oikeaan muotoon. Kuivaa tasaisella alustalla ilmastavassa paikassa. Höyrytä kevyesti



- = 101 valkoinen
- = 324 sininen
- = 205 punainen
- = 111 vihreä
- = 209 keltainen

## Uudenmaan Lapaset

Malli: Perinteinen

Koko: reilu naisen lapanen

### Tarvikkeet:

- Pirkanmaan Kotityö Oy:n paksu Pirkka-lanka tex 285 x 2 (100 % villa, vyyhti 100 g= 170 m, kerä 50 g= 85 m)valkoista (101) 50 g, mustikansinistä (221) 50 g, keltaista (222) 50 g, turkoosia (224) 50 g, punaista (204) 50 g. Sukkapuikot no 3

### Neuletiheys:

- 10 x 10 cm = 26 s ja 27 krs. Kokeile tiheyttä ja vaihda puikot tarvittaessa käsialan mukaan. Jos haluat isommat lapaset, vaihda isommat puikot.

### Neulominen

- Luo keltaisella 60 s ja neulo \*1 krs oikein, 1 krs nurin\* toista \*-\* 2 kertaa (yht. 6 krs). Aloita kirjoneule piirroksen mukaan. Neulo varren osuudella (16 krs) 2o 1n. Neulo varren jälkeen kaikki silmukat oikein. Katso peukalon paikka piirroksesta ja ota peukalon silmukat (12 s) apulangalle.
- Luo tilalle uudet silmukat ja neulo kirjoneuletta piirroksen mukaan. Aloita kärkikavennukset. Kavenna 1. ja 3. puikon alussa, 1 silmukan päässä reunasta, 2 s ylivetäen ja 2. ja 4. puikon lopussa, 1 silmukan päässä reunasta, 2 s yhteen neuloen. Kun jokaisella puikolla on jäljellä 2 s, vedä lanka silmukoiden läpi ja kiristä. Neulo toinen lapanen peilikuvaksi.
- Peukalo: Poimi apulangalta ja peukaloaukon reunasta silmukat puikoille (24 s) ja neulo peukalo piirroksen mukaan. Tee kavennukset samoin kuin kämmenosassa, mutta kunkin puikon reunimmaisilla silmukoilla.

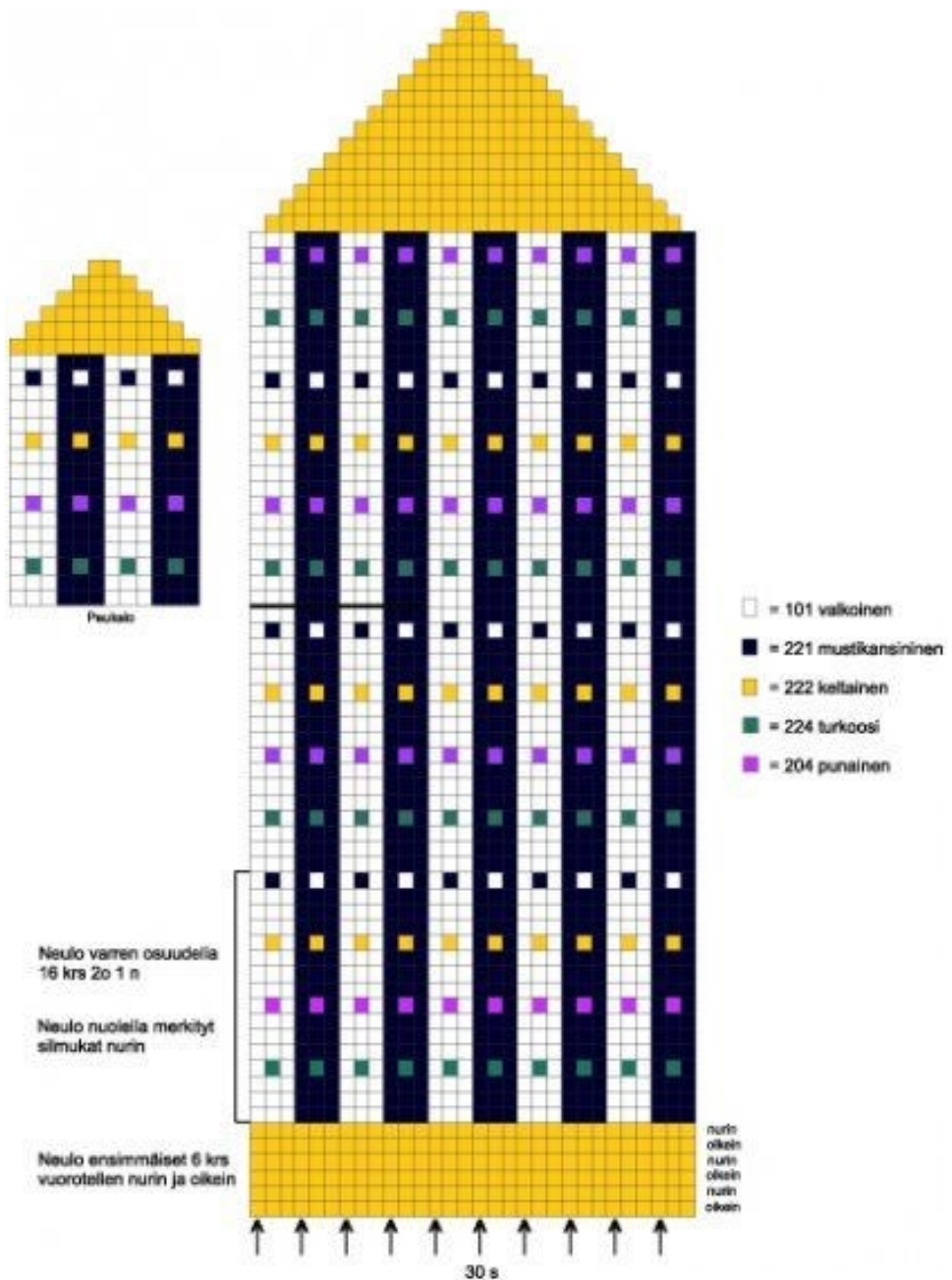
### Viimeistely:

- Päättele langanpäät ja höyrytä lapaset kevyesti.

### Hoito:

- Pese neule käsin viileässä, 30-asteisessa, tasalämpöisessä vedessä miedolla pesuaineella kevyesti puristellen. Lämpötilan vaihtelut ja kova hankaus aiheuttavat villan vanumisen. Muotoile kosteana oikeaan muotoon. Kuivaa tasaisella alustalla ilmastossa paikassa. Höyrytä kevyesti.





## Satakunnan Lapaset

- Malli: Perinteinen
- Koko: Naisen lapanen

### Tarvikkeet:

- Pirkanmaan Kotityö Oy:n paksu Pirkka-lanka tex 285 x 2 (100 % villa, vyyhti 100 g= 170 m, kerä 50 g= 85 m)- punainen (205) 100 g- sininen (306) 50 g- vihreä (309) 50 g- oranssi (110) 15 pätkeä Sukkapuikot nro 3 tai 3½

### Neuletiheys:

- 10 x 10cm = 25 s ja 27 krs. Kokeile tiheyttä ja vaihda puikot tarvittaessa käsialan mukaan. Jos haluat pienemmät lapaset, vaihda pienemmät puikot.

### Neulominen:

- Luo punaisella 48 s ja neulo 1.kerros nurin. Neulo sitten 2.krs nurin sinisellä, 3.krs nurin keltaisella ja 4.krs nurin vihreällä. Jätä jokaisen värin langanpäät niin pitkiksi, että saat letitettyä niistä lapasen suuhun pienen letin. Neulo 2o 2n joustinneuletta punaisella yhteensä 20 krs. Neulo vielä punaisella 1 krs sileää ja lisää samalla työhön tasavälein 10 s (= yht. 58 s.)
- Aloita kirjoneule ruutumallin mukaan.
- HUOM! Neulo sinisen alueen molemmin puolin olevat keltaiset kuvioraidat intarsiana, eli käytä niissä omaa langan pätkeä molemmissa reunoissa. Pienet keltaiset täplät silmukoidaan jälkikäteen. Tee lapanen muuten normaalina kirjoneuleena.
- Peukalon paikka: kun olet neulonut kirjoneuletta 14 kerrosta, neulo 1.puikon kaksi ensimmäistä silmukkaa normaalisti, poimi seuraavat 9 s apulangalle, luo tilalle 9 uutta silmukkaa ja jatka kirjoneuletta vielä 28 krs.
- Aloita kärkikavennukset ja seuraa samalla ruutupiirrosta. Kavenna joka kerroksella 1. ja 3.puikon alussa toinen ja kolmas silmukka yhteen ylivetäen ja 2. ja 4. puikon lopussa kolmanneksi ja toiseksi viimeinen silmukka oikein yhteen. Kun jäljellä on 4 s, vedä lanka niiden läpi. Neulo toinen lapanen peilikuvaksi.
- Peukalo: Ota puikolle 9 s apulangalta ja poimi toiset 9 s luotujen silmukoiden reunasta sekä 1 s kummastakin peukalon reunasta (= 20 s ). Jaa silmukat kolmelle puikolle (7s/7s/6s) ja neulo kirjoneuletta 19 kerrosta ruutupiirroksen mukaan. Kavenna sitten joka puikon lopussa 2 s oikein yhteen joka kerroksella. Kun jäljellä on 4 s, vedä lanka niiden läpi. Neulo toisen lapasen peukalo samoin.

### Viimeistely:

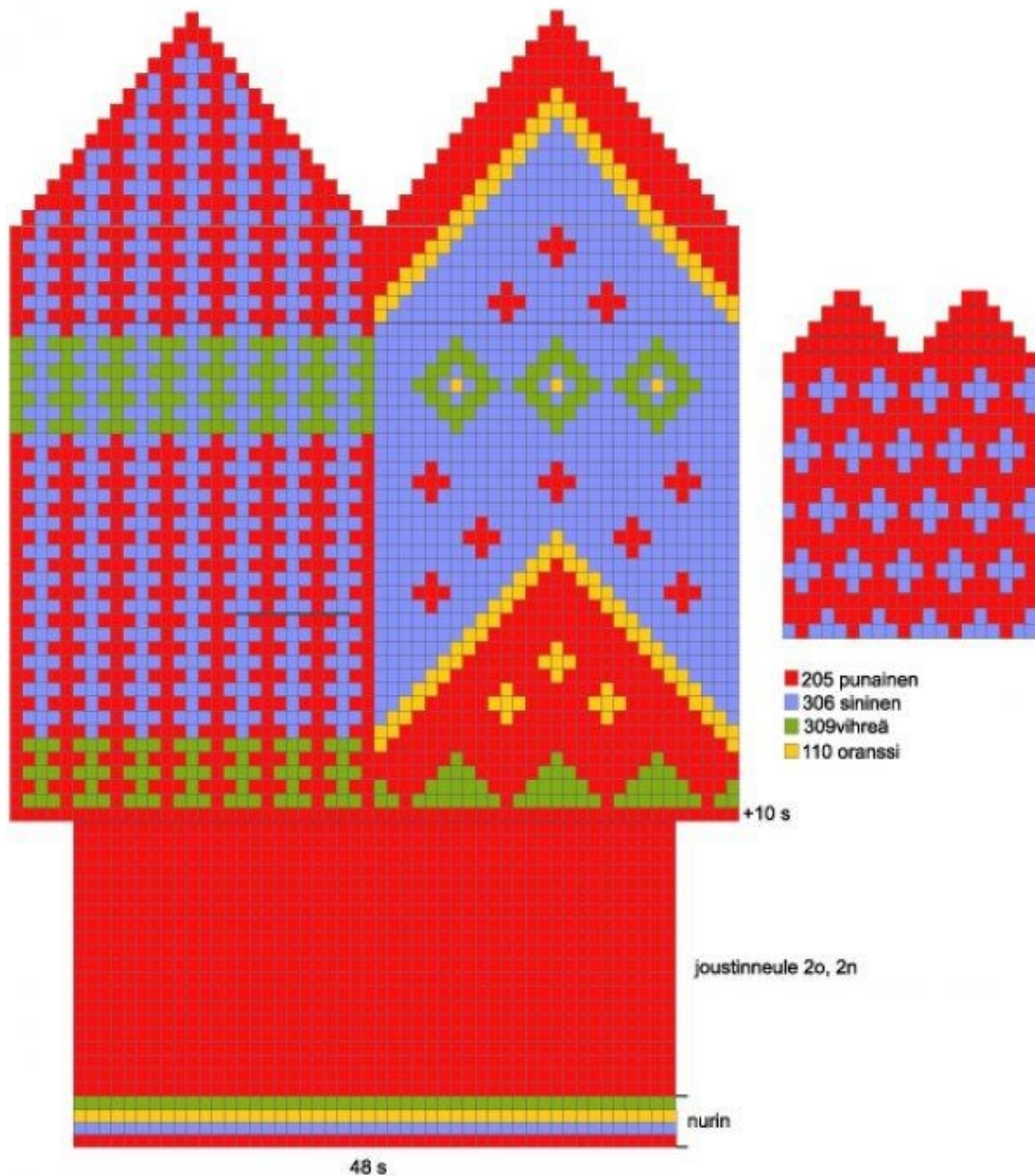
- Päättele langanpäät ja höyrytä lapaset kevyesti.

### Hoito:

- Pese neule käsin viileässä 30°, tasalämpöisessä vedessä miedolla pesuaineella kevyesti puristellen. Lämpötilan vaihtelut ja kova hankaus aiheuttavat villan vanumisen. Muotoile kosteana oikeaan muotoon. Kuivaa tasaisella alustalla ilmavassa paikassa. Höyrytä kevyesti.



HUOM! Neulo sinisen alueen molemmin puolin olevat keltaiset kuvioraidat intarsiana, eli käytä niissä omaa langan pätkää molemmissa reunoissa. Pienet keltaiset täplät silmukoidaan jälkikäteen. Tee lapanen muuten normaalina kirjoneuleena.



## Pohjois-Karjalan Lapaset

Malli: Perinteinen

Koko: Naisen lapanen

### Tarvikkeet:

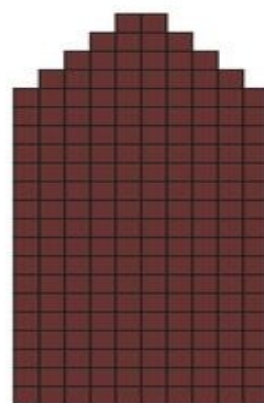
- Pirkanmaan Kotityö Oy:n paksu Pirkka-lanka tex 285 x 2 (100 % villa, vyyhti 100 g= 170 m, kerä 50 g= 85 m)- tummanruskeaa (329) 100 g- tummanpunaista (226) 50 g- luonnonvalkoista (101) 50 g Sukkapuikot nro 3

### Neuletiheys:

- 10 x 10 cm = 26 s ja 27 krs. Kokeile tiheyttä ja vaihda puikot tarvittaessa käsialan mukaan. Jos haluat isommat lapaset, vaihda isommat puikot.

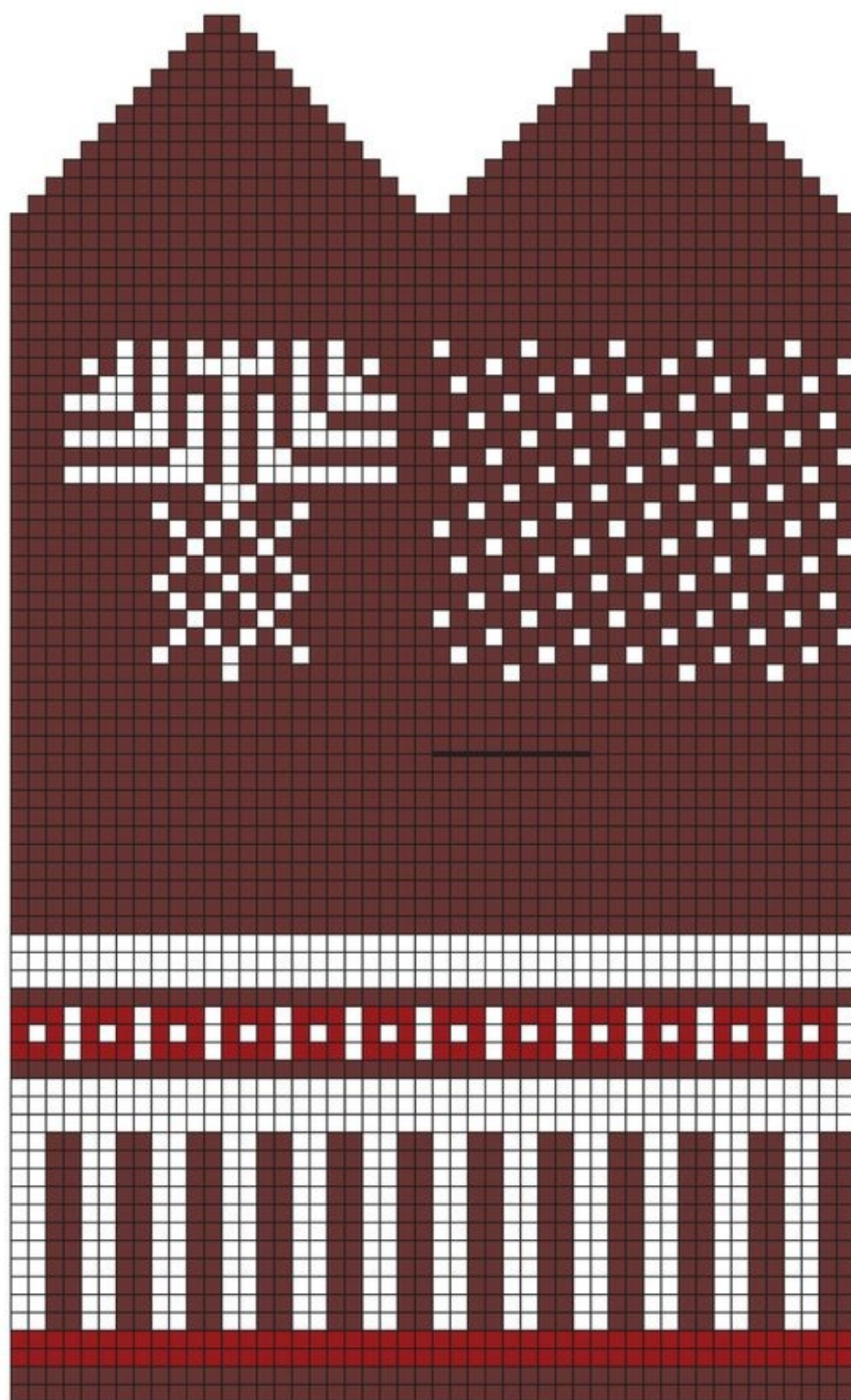
### Neulominen:

- Luo ruskealla langalla 48 s ja jaa silmukat neljälle puikolle. Neulo 2o 2n joustinneuletta ruskealla 2 kerrosta ja punaisella 2 krs. Jatka 2o 2n joustinneuletta kirjoneuleena 21 kerrosta ruskealla ja valkoisella langalla, ruutupiirroksen mukaan. Muista pitää lankajuoksut sopivan löyhinä ettei resorista tule liian tiukka.
- Neulo seuraavaksi valkoisella 1 krs sileää neuletta. Neulo sitten 1 krs valkoisella nurin ja vielä 1 krs sileää. Neulo kirjoneuleraita (5 krs) ruutupiirroksen mukaan. Raidan jälkeen neulo valkoisella 1 krs sileää, 1 krs nurin, 1 krs sileää ja aloita sileä neule ruskealla langalla. Peukalon paikka: kun olet neulonut ruskealla sileää neuletta 10 kerrosta, ota puikon reunasta peukaloa varten 9 s apulangalle. Luo tilalle uudet 9 s ja jatka sileää vielä 4 krs.
- Aloita kämmenen kirjoneule valkoisella ja ruskealla, ruutupiirroksen mukaan. Kun neulot kämmenselän isoa kuviota, sido pitkät lankajuoksut lapasen nurjalla puolella, kiertämällä langat kerran toistensa ympäri.
- Aloita kärkikavennukset. Tee kavennukset joka kerroksella; 1. ja 3. puikon alussa toinen ja kolmas silmukka ylivetäen yhteen ja 2. ja 4. puikon lopussa kolmanneksi ja toiseksi viimeinen silmukka oikein yhteen. Kun jäljellä on enää 4 s, vedä lanka niiden läpi ja kiristä. Neulo toinen lapanen peilikuvaksi.
- Peukalo: Poimi 9 s apulangalta ja toiset 9 s luotujen silmukoiden reunasta sekä 1 s kummastakin peukalon reunasta (=20 s). Jaa silmukat kolmelle puikolle (7s/7s/6s). Neulo ruskealla langalla 11 krs sileää neuletta ja aloita kärkikavennukset. Tee kavennukset joka kerroksella, neuloen joka puikon alussa 2 s oikein yhteen, kunnes jäljellä on 4 s. Vedä lanka silmukoiden läpi ja kiristä. Neulo toisen lapasen peukalo samoin.
- **Viimeistely:** Päättelä langanpääät ja höyrytä lapaset kevyesti.
- **Hoito:** Pese neule käsin viileässä, 30-asteisessa, tasalämpöisessä vedessä miedolla pesuaineella kevyesti puristellen. Lämpötilan vaihtelut ja kova hankaus aiheuttavat villan vanumisen. Muotoile kosteana oikeaan muotoon. Kuivaa tasaisella alustalla ilmastossa paikassa. Höyrytä kevyesti.



Peukalo

- = 329 tumman ruskea
- = 101 valkoinen
- = 226 punainen



nurin

nurin

Resori 2o 2n

48 s

## Pohjois-Pohjanmaan Lapaset

Malli: Perinteinen

Koko: Naisen lapanen

### Tarvikkeet:

- Pirkanmaan Kotityö Oy:n paksu Pirkka-lanka tex 285 x 2 (100 % villa, vyyhti 100 g= 170m, kerä 50 g= 85 m)- luonnonvalkoista (101) 50 g- vihreää (260) 100 g  
Sukkapuikot nro 3

### Neuletiheys:

- 10 x 10 cm = 26 s ja 27 krs. Kokeile tiheyttä ja vaihda puikot tarvittaessa käsialan mukaan. Jos haluat isommat lapaset, vaihda isommat puikot.

### Neulominen:

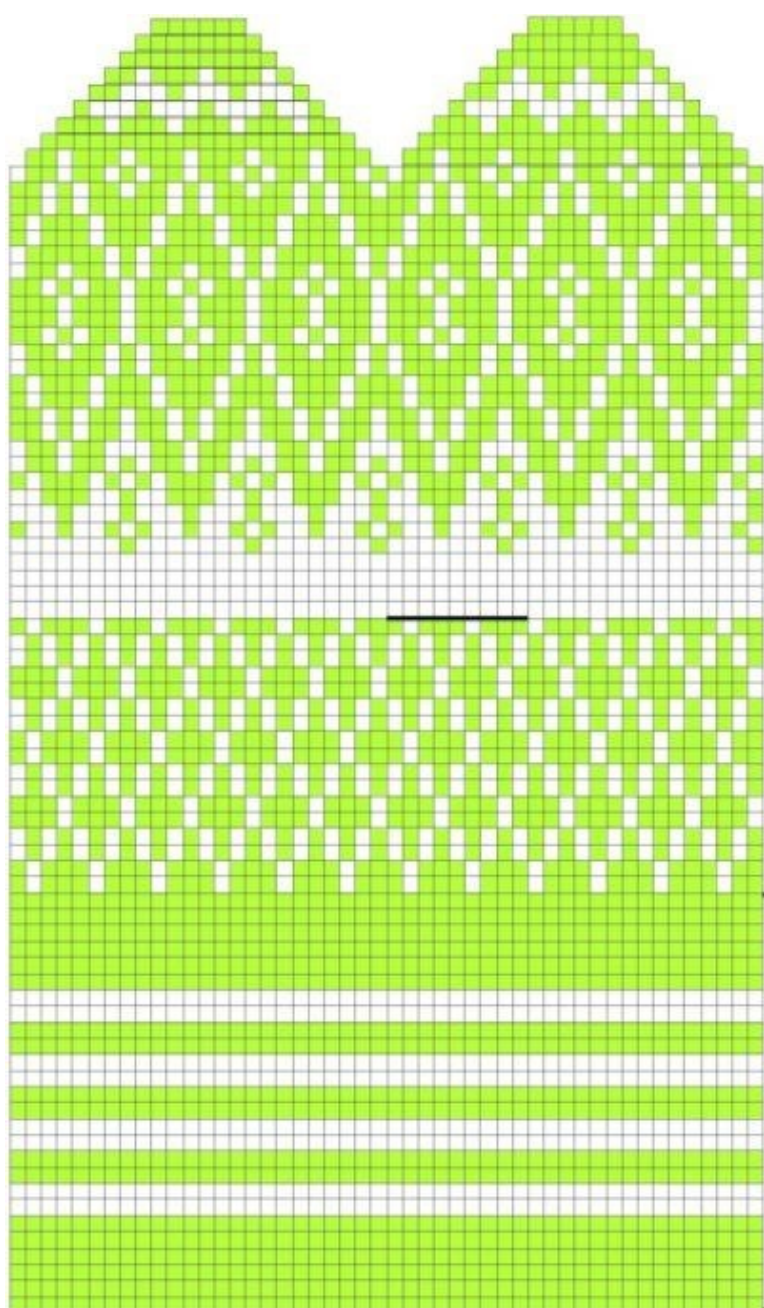
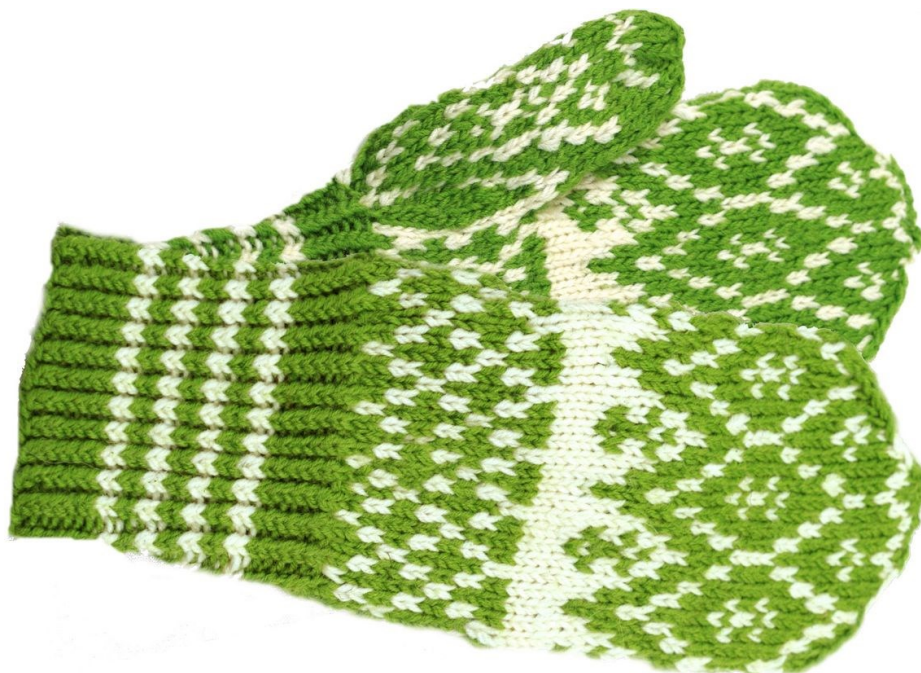
- Luo vihreällä langalla 48 s ja jaa silmukat neljälle puikolle. Neulo vihreällä 6 kerrosta 10 1n joustinneuletta seuraavasti; 1 s oikein kiertäen takareunasta ja 1 nurin. Neulo sitten joustinneuletta vuorotellen 2 krs valkoisella ja 2 krs vihreällä, toista raidoitusta vielä 3 kertaa (katso ruutupiirros). Neulo resorin loput 6 kerrosta vihreällä langalla ja aloita kirjoneule ruutupiirroksen mukaan. Peukalon paikka: kun olet neulonut kirjoneuletta 17 kerrosta, ota puikon reunasta peukaloa varten 10 s apulangalle. Luo tilalle uudet 10 s ja jatka kirjoneuletta vielä 28 krs piirroksen mukaan.
- Aloita kärkikavennukset. Tee kavennukset joka kerroksella; 1. ja 3. puikon alussa toinen ja kolmas silmukka ylivetäen yhteen ja 2. ja 4. puikon lopussa kolmanneksi ja toiseksi viimeinen silmukka oikein yhteen. Kun lapasen kummallakin puolella on jäljellä 6 s (yht.12s), pujota silmukat hakaneulalle ja käännä ne nurjalle puolelle. Siirrä silmukat takaisin kahdelle puikolle ja neulo kummaltakin puikolta 1 s oikein yhteen, päättäen näin samalla silmukat. Neulo toinen lapanen peilikuvaksi.
- Peukalo: Poimi 10s apulangalta ja toiset 10 s luotujen silmukoiden reunasta sekä 1 s kummastakin peukalon reunasta (=22 s). Jaa silmukat kolmelle puikolle (7s/7s/8s). Neulo peukalo kirjoneuleena ruutupiirroksen mukaan. Tee peukalon kärkikavennukset joka kerroksella, neuloen joka puikon alussa 2 s oikein yhteen, kunnes jäljellä on 4 s. Vedä lanka silmukoiden läpi ja kiristä.

### Viimeistely:

- Päättele langanpäät ja höyrytä lapaset kevyesti.

### Hoito:

- Pese neule käsin viileässä, 30-asteisessa, tasalämpöisessä vedessä miedolla pesuaineella kevyesti puristellen. Lämpötilan vaihtelut ja kova hankaus aiheuttavat villan vaurioiden. Muotoile kosteana oikeaan muotoon. Kuivaa tasaisella alustalla ilmastossa paikassa. Höyrytä kevyesti.



Peukalo

■ = 260 lime  
□ = 101 valkoinen

Resori 1o 1n

48 s

## Nylandin lapaset

Malli: Perinteinen

Koko: Naisen lapanen

### Tarvikkeet:

- Taito Pirkanmaa Oy:n paksu Pirkka-lanka tex 285 x 2 (100 % villa, vyyhti 100 g = 170 m) valkoinen (101) 100 g, sininen (221) 100g sukkapuikot no 2½ tai 3

### Neuletiheys:

- 10 x 10 cm = 28 s ja 27 krs. Kokeile tiheyttä ja vaihda puikot tarvittaessa. Jos haluat isommat lapaset, valitse paksummat puikot.

### Neulominen:

- Luo valkoisella 52 s ja neulo 1 krs oikein. Neulo seuraavaksi kierrereuna (katso värit ruutupiirroksesta, alla). Yksi kierrekerros muodostuu kahdesta kerroksesta. 1.krs: neulo nurjaa kahdella värillä. Neulo 1 s sinisellä, jätä lanka työn eteen itseesi päin, neulo 1 s valkoisella, jätä lanka työn eteen itseesi päin. Nosta sininen lanka valkoisen yli ja neulo 1 s sinisellä. Nosta valkoinen lanka sinisen yli ja neulo 1 s valkoisella. Jatka näin krs loppuun. 2. krs: neulo koko krs oikeaa neuletta valkoisella. Toista näitä kahta kerrosta vielä 2 kertaa ja aloita kirjoneule ruutupiirroksen mukaan. Peukalon paikka: kun olet neulonut kirjoneuletta 37 krs, ota peukaloa varten puikon alusta 10 s apulangalle ja luo uudet 10 s. Jatka kirjoneuletta vielä 28 krs.
- Aloita kärkikavennukset neuloen edelleen kirjoneuletta. Kavenna joka kerroksella 1. ja 3. puikon alussa toinen ja kolmas silmukka yhteen ylivetäen ja 2. ja 4. puikon lopussa kolmanneksi ja toiseksi viimeinen silmukka oikein yhteen. Kavenna kunnes jäljellä on 8 s, vedä lanka niiden läpi ja kiristä. Neulo toinen lapanen peilikuvaksi.
- Peukalo: Poimi puikolle 10 s apulangalta ja toiset 10 s silmukat luotujen silmukoiden reunasta sekä 1 s peukaloaukon kummastakin reunasta (= 22 s). Jaa silmukat kolmelle puikolle (7s/7s/8s) ja neulo peukalon suoraosuus (16 krs) kirjoneuleena piirroksen mukaan. Tee peukalon kärkikavennukset samoin kun kämmenosan kavennukset, mutta jätä kavennusten väliin nyt vain 1 sininen silmukka.

### Viimeistely:

- Päättele langanpäät ja höyrytä lapaset kevyesti.

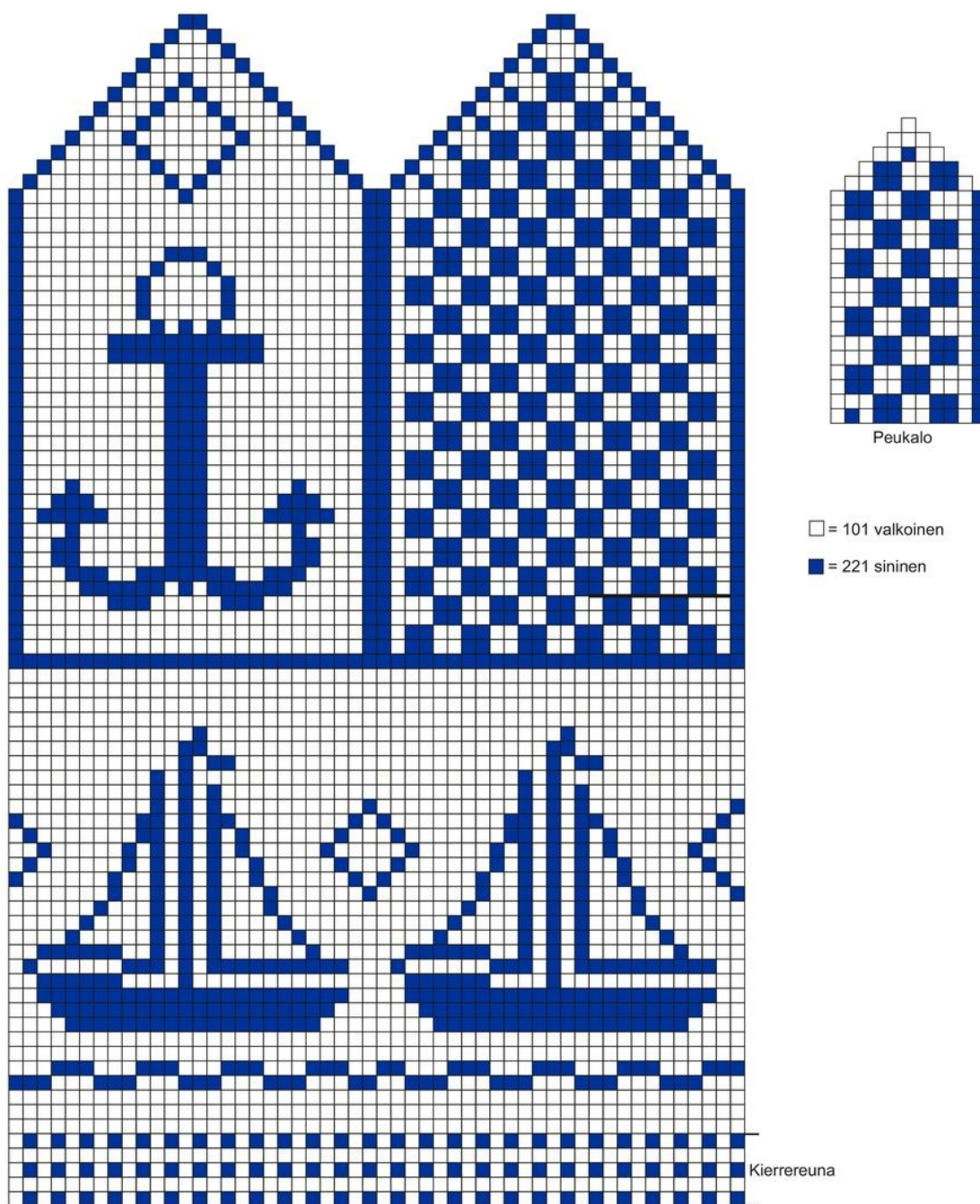
### Hoito:

- Pese neule käsin viileässä 30°, tasalämpöisessä vedessä miedolla pesuaineella kevyesti puristellen. Lämpötilan vaihtelut ja kova hankaus aiheuttavat villan vanumisen. Muotoile kosteana oikeaan muotoon. Kuivaa tasaisella alustalla ilmastossa paikassa. Höyrytä kevyesti.





## NYLANDIN LAIVALAPANEN



## Keski-Pohjanmaan Tähtilapaset

Koko: Naisen lapanen

### Tarvikkeet:

- Pirkkanmaan Kotityö Oy:n paksu Pirkka-lanka tex 285 x 2 (100 % villa, vyyhti 100 g = 170 m)- tummanharmaa (501) 100 g - vaaleanharmaa (200) 100 g Sukkapuikot nro 3 tai käsialan mukaan.

### Neuletiheys:

- 10 cm = 29 s ja 27 krs. Kokeile tiheyttä ja vaihda puikot tarvittaessa. Jos haluat isommat lapaset, valitse paksummat puikot.

### Neulominen

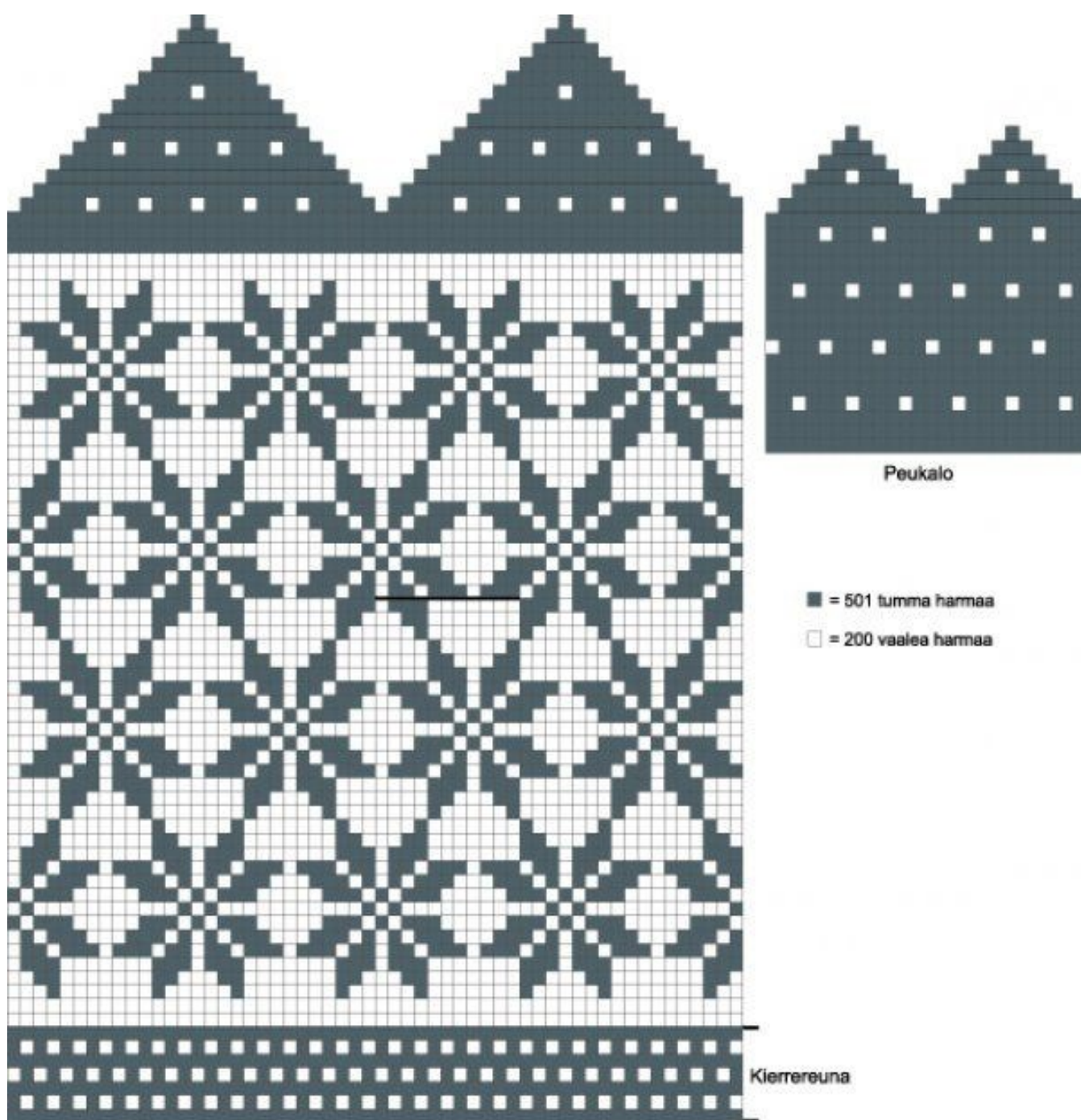
- Luo tumman harmaalla 56 s, neulo 1 krs oikein. Neulo seuraavaksi kierrereuna (katso värit ruutupiirroksesta). Yksi kierrekerros muodostuu kahdesta kerroksesta.
- 1.krs: Neulo nurjaa kahdella värillä. Neulo 1 s vaalean harmaalla, jätä lanka työn eteen itseesi päin, neulo 1 s t.harmaalla, jätä lanka työn eteen itseesi päin. Nosta v.harmaa lanka t.harmaan yli ja neulo 1 s v.harmaalla. Nosta t.harmaa lanka v.harmaan yli ja neulo 1 s t.harmaalla. Jatka näin krs loppuun. 2. krs: neulo koko krs sileää neuletta t.harmaalla. Toista näitä kahta kerrosta vielä 2 kertaa. Neulo vielä 1 krs sileää t.harmaalla ja 2 krs v.harmaalla.
- Aloita kirjoneule ruutupiirroksen mukaan.
- Peukalonpaikka: Kun olet neulonut kirjoneuletta 29 krs, ota peukaloa varten puikon reunasta 11 s apulangalle, luo uudet 11 s ja jatka kirjoneuletta ruutupiirroksen mukaan vielä 23 krs. Neulo sitten sileää neuletta v.harmaalla 2 krs ja t.harmaalla 3 krs. Aloita kärkikavennukset, neuloen edelleen kirjoneuletta. Kavenna joka kerroksella; 1. ja 3. puikon alussa toinen ja kolmas silmukka yhteen ylivetäen ja 2. ja 4. puikon lopussa kolmanneksi ja toiseksi viimeinen silmukka oikein yhteen. Kun jäljellä on 4 s, vedä lanka niiden läpi ja kiristä. Neulo toinen lapanen peilikuvaksi.
- Peukalo: Poimi 11 s apulangalta ja toiset 11 s luotujen silmukoiden reunasta sekä 1 s peukaloaukon kummastakin reunasta (= 24 s). Jaa silmukat kolmelle puikolle (8 s/ puikko) ja neulo peukalo kirjoneuleena ruutupiirroksen mukaan. Tee peukalon kärkikavennukset joka kerroksella, neuloen joka puikon lopussa 2 s oikein yhteen, kunnes jäljellä on 3 s. Vedä lanka silmukoiden läpi ja kiristä.

### Viimeistely:

- Päättele langanpäät. Viimeistele lapaset kevyesti käsin huovuttamalla lämpimän veden ja saippuan kanssa. Myös kevyt höyrytys riittää.

### Hoito

- Pese neule käsin viileässä 30 asteisessa, tasalämpöisessä vedessä miedolla pesuaineella kevyesti puristellen. Lämpötilan vaihtelut ja kova hankaus aiheuttavat villan vanumisen. Muotoile kosteana oikeaan muotoon. Kuivaa tasaisella alustalla ilmastossa paikassa. Höyrytä kevyesti.



## KYMENLAAKSON PERINNELAPASET

Syysaurionon säteissä kylpevä pihlaja, suolla kimmeltävä karpalo ja hehkuva luumu luovat Kymenlaakson kauniiden lapasten ilmeen.

**Malli:** perinteinen

Työohje: Pirkanmaan Kotityö Oy

**Koko:** naisen lapanen

### Tarvikkeet:

- Pirkanmaan Kotityö Oy:n paksu Pirkka-lanka tex 285 x 2 -(100 % villa, vyyhti 100 g= 170 m, kerä 50 g= 85 m),tummanoranssi (315) 100 g,sinivihreä (224) 50g, tummankeltainen (222) 50 g, vaaleankeltainen (209) 50 g Puikot: sukkapuikot no 3

### Neuletiheys:

- 10 x 10 cm = 26 s ja 27 krs. Kokeile tiheyttä ja vaihda puikot tarvittaessa käsialan mukaan. Jos haluat isommat lapaset, vaihda isommat puikot.

### Aloitus:

- Luo tummanoranssilla 48 s ja -neulo 1 krs oikein.

### Neulominen

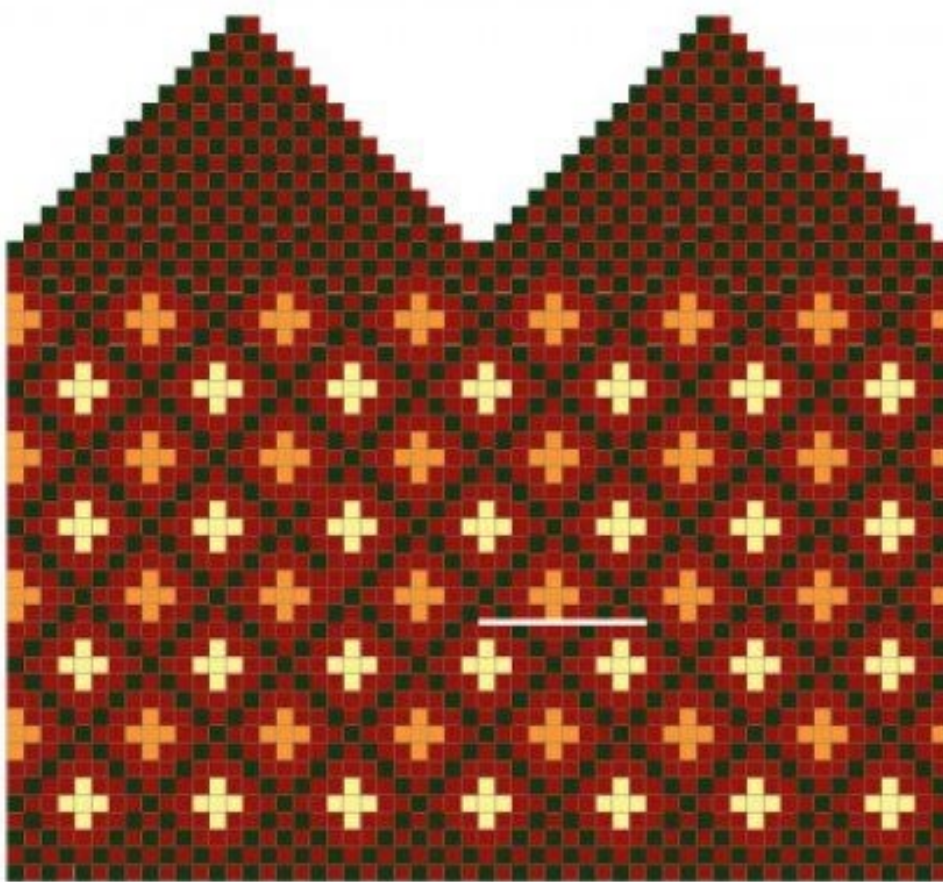
- Neulo seuraavaksi kierrereuna (katso värit ruutupiirroksesta). Yksi kierre-raitakerros muodostuu kahdesta kerroksesta.
- 1. krs: Neulo nurjaa kahdella värillä, \*neulo 1s n vaalean keltaisella, jätä lanka työn eteen itseesi päin ja neulo 1s n sinivihreällä, jätä lanka työn eteen itseesi päin, nosta keltainen vihreän yli ja neulo 1s n keltaisella, nosta -vihreä keltaisen yli ja neulo 1s n vihreällä\*. -Jatka \*-\* krs:n loppuun.
- 2. krs: neulo koko krs sileää neuletta -pohjavärillä. Jatka kierrekerrosten neulomista piirroksessa mainituilla väreillä. Jätä kierreraitojen lankojen päät työn oikealle puolelle noin 15 cm:n mittaisiksi viimeistelyä varten. Neulo varren joustinneuletta 2n 2o piirroksen mukaan 22 krs. Lisää viimeisellä kerroksella 8 s, katso lisäyskohdat piirroksesta.
- Peukalon paikka: Kun olet neulonut kirjoneuletta ruutupiirroksen mukaan 15 kerrosta, ota peukaloa varten ensimmäisen puikon alusta 10 s apulangalle. Luo tilalle uudet 10 silmukkaa ja jatka kirjoneuletta piirroksen mukaan vielä 22 kerrosta.
- Aloita kärkikavennukset. Kavenna joka kerroksella 1. ja 3. puikon alussa toinen ja kolmas silmukka yhteen ylivetäen ja 2. ja 4. puikon lopussa kolmanneksi ja toiseksi viimeinen silmukka oikein yhteen. Kun jokaisella puikolla on jäljellä 2 s, vedä lanka silmukoiden läpi ja kiristä. Neulo toinen lapanen peilikuvaksi.

### Peukalo:

- Poimi apulangalta ja peukaloaukon reunasta 20 s puikoille ja neulo peukalo piirroksen mukaan. Tee kavennukset samoin kuin kämmenosassa, mutta kunkin puikon reunimmaisilla silmukoilla.

### Viimeistely:

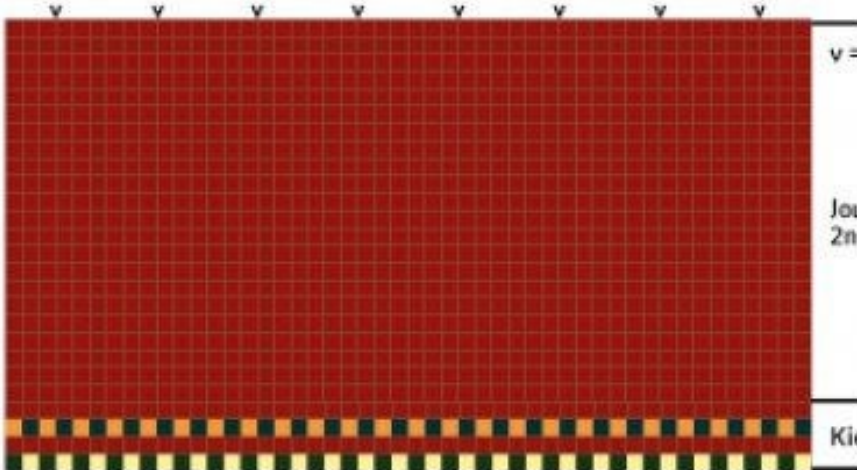
- Päättele langanpäät. Palmikoi kierreraidan langanpäät noin 7 sentin mittaiseksi palmikoksi ja sido kiinni tummanoranssilla langalla. Tasaa hapsut ja höyrytä lapaset kevyesti.



Peukalo

- = 315 tumma oranssi
- = 224 sinivihreä
- = 209 v. keltainen
- = 222 tumma keltainen

56 s



v = lisäykset

Joustinneule  
2n 2o

Kierreraita

48 s

## KESKI-SUOMEN PERINNELAPASET

**Malli:** perinteinen Työohje: Pirkanmaan Kotityö Oy

**Koko:** naisen lapanen

### Tarvikkeet:

- Pirkanmaan Kotityö Oy:n paksu Pirkka-lanka tex 285 x 2 (100 % villa, vyyhti 100 g= 170 m, kerä 50 g= 85 m)- tummanruskea (325) 50 g- ruskea (318) 50 g- siniharmaa (307) 50 g- farkunsininen (223) 50 g- sinivihreä (224) 50 g
- Sukkapuikot no 3 Neuletiheys: 10 x 10 cm = 26 s ja 27 krs. Kokeile tiheyttä ja vaihda puikot tarvittaessa käsialan mukaan. Jos haluat isommat lapaset, vaihda isommat puikot.

### Neulominen:

- Luo tummanruskealla 48 s ja neulo 1 krs oikein. Neulo seuraavaksi kierrereuna (katso värit piirroksesta). Yksi kierreraitakerros muodostuu kahdesta kerroksesta.
- 1. krs: Neulo nurjaa kahdella värillä, \*neulo 1s n tummanruskealla, jätä lanka työn eteen itseesi päin ja neulo 1s n siniharmaalla, jätä lanka työn eteen itseesi päin, nosta tummanruskea siniharmaan yli ja neulo 1s n tummanruskealla, nosta siniharmaa tummanruskean yli ja neulo 1s n siniharmaalla\*. Jatka \*-\* krs:n loppuun.
- 2. krs: neulo koko krs oikeaa pohjavärillä. Jatka kierrekerrosten neulomista piirroksessa mainituilla väreillä, jätä kierreraitojen lankojen päät työn oikealle puolelle n. 7 cm mittaisiksi.
- Neulo varren kirjoneuletta piirroksen mukaan. Lisää viimeisellä kerroksella 12 s, katso lisäyskohdat piirroksesta. Jatka neulomista piirroksen mukaan.
- Ota peukaloa varten 9 s apulangalle. Luo tilalle uudet silmukat ja jatka kirjoneuletta piirroksen mukaan. Kavenna 1. ja 3. puikon alussa, 1 silmukan päässä reunasta, 2 s ylivetäen ja 2. ja 4. puikon lopussa, 1 silmukan päässä reunasta, 2 s yhteen neuloen. Kun jokaisella puikolla on jäljellä 2 s, vedä lanka silmukoiden läpi ja kiristä. Neulo toinen lapanen peilikuvaksi.

### Peukalo:

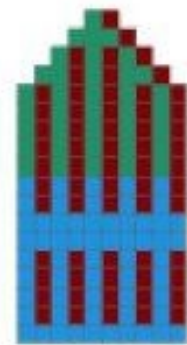
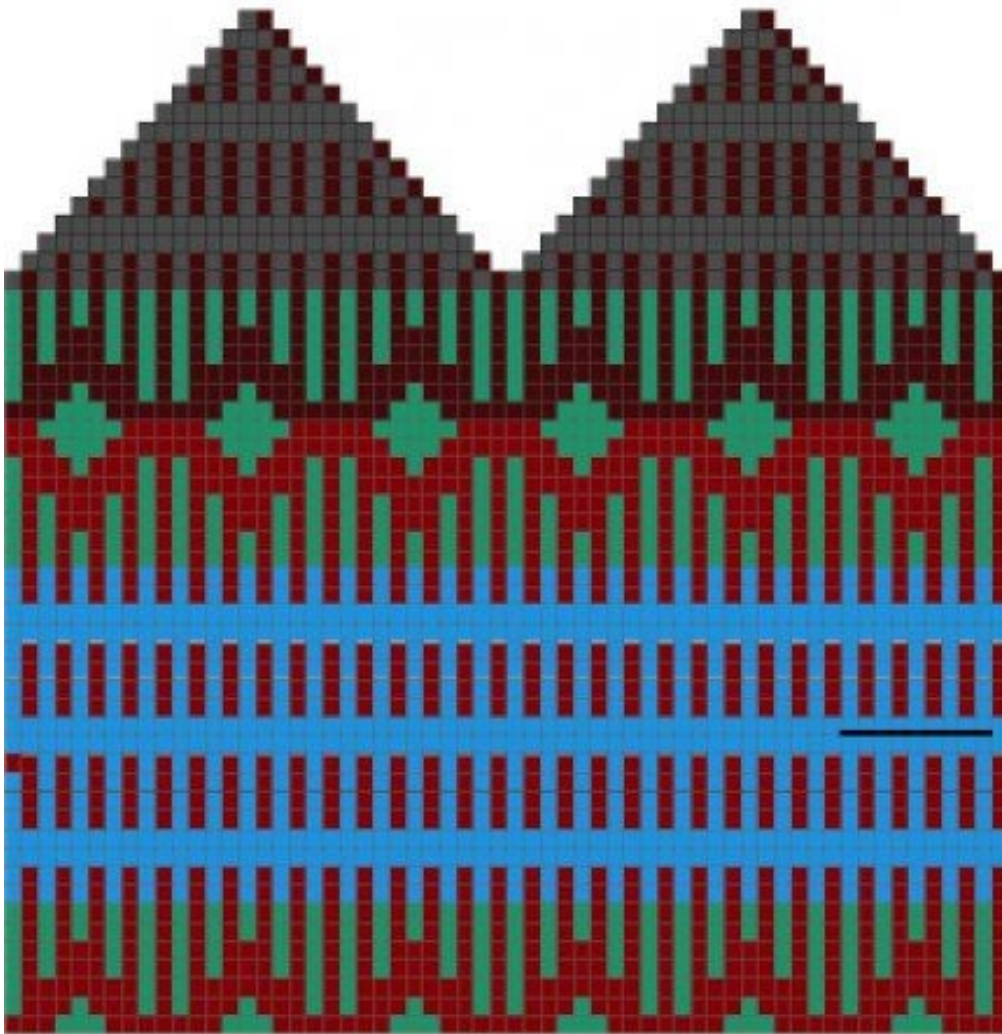
- Poimi apulangalta ja peukaloaukon reunasta silmukat puikoille (20 s) ja neulo peukalo piirroksen mukaan. Tee kavennukset samoin kuin kämmenosassa, mutta kunkin puikon reunimmaisilla silmukoilla.

### Viimeistely:

- Päättele langanpäät ja höyrytä lapaset kevyesti. Tee lapasen suuhun tupsut. Ota n. 20 kpl 15 cm:n mittaisia pätkiä (esim. 4 kpl kutakin väriä) ja kiinnitä ne keskikohdasta nippuna lapasen suuhun. Kierrä tummanruskealla langalla ”varsi” n. 1 cm:n päähän tupsun kiinnityskohdasta ja päättele huolellisesti.

### Hoito:

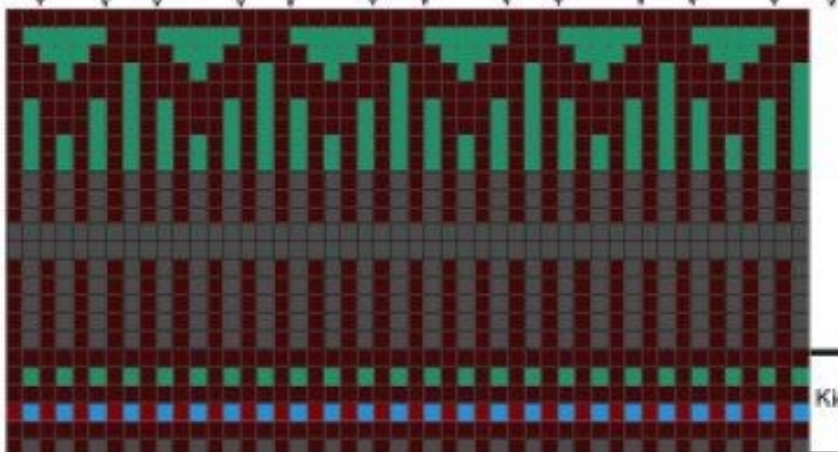
- Pese neule käsin viileässä, 30-asteisessa, tasalämpöisessä vedessä miedolla pesuaineella kevyesti puristellen. Lämpötilan vaihtelut ja kova hankaus aiheuttavat villan vanumisen. Muotoile kosteana oikeaan muotoon. Kuivaa tasaisella alustalla ilmastossa paikassa. Höyrytä kevyesti.



Peukalo

60 s

v v v v v v v v v v v v = lisäyskohdat



48 s

Kierreraita

- = 325 tummanruskea
- = 318 ruskea
- = 307 siniharmaa
- = 223 farkunsininen
- = 224 sinivihreä

## ETELÄ-KARJALAN LAPASET

Malli: Perinteinen, Työohje: Pirkanmaan Kotityö Oy Koko: Naisen lapanen

### Tarvikkeet:

- Pirkanmaan Kotityö Oy:n paksu Pirkka-lanka tex 285 x 2 (100 % villa, vyyhti 100 g= 170 m, kerä 50 g= 85 m) tummansinistä (221) 100 g, valkoista (101) 50 g, punaista (205) 15 g  
Sukkapuikot nro 2½ - 3

### Neuletiheys:

- 10 x 10 cm = 28 s ja 27 krs. Kokeile tiheyttä ja vaihda puikot tarvittaessa käsialan mukaan. Jos haluat isommat lapaset, vaihda isommat puikot.

### Neulominen

- **Aloitus:** Luo sinisellä 54 s ja jaa silmukat neljälle puikolle. Neulo varren osuus kontinkuvaneuleta. Yhdellä rivillä on 9 ruutua, ruudun koko on 3 s ja 5 krs. (Katso ohjepiirros)  
Ruudun neulominen: Neulo 2 s oikein, 1 s neulomatta, 1 s neulotaan oikein ja vedä neulomaton neulotun yli. Käänä työ. Nosta 1 s nurin neulomatta, neulo 2 s nurin ja käänä työ. Nosta 1 s neulomatta, neulo 1 s oikein ja vedä neulomaton neulotun yli. Käänä työ. Nosta 1 s nurin neulomatta, neulo 2 s nurin jne. kunnes olet kaventanut 3 s ja neulonut 5 kerrosta. Ensimmäinen ruutu on valmis.
- Siirry seuraavaan ruutuun ja neulo kaikki ensimmäisen rivin ruudut samalla tavalla. Toinen ruuturivi neulotaan valkoisella päinvastaiseen suuntaan kuin ensimmäinen. Jokaista neulottavaa ruutua varten, poimitaan edellisen ruudun sivusta 3 s ja ruutua neulottaessa, kavennetaan puikolla olevat viereisen ruudun 3 s. Kolmas ruuturivi neulotaan samaan suuntaan ja sinisellä langalla kuin ensimmäinen, neljäs samaan suuntaan ja valkoisella langalla kuin toinen jne. Neulo lapasen varteen yhteensä 10 ruutukerrosta. Kun kontinkuvaneule on valmis, lisää työhön 2 s (=56 s) jotta kuvion mallikerta menee tasan. Aloita kirjoneule ruutupiirroksen mukaan.

### Peukalon paikka:

- kun olet neulonut kirjoneuleta 19 krs, ota puikon reunasta peukaloa varten 9 s apulangalle ja luo tilalle uudet 9 s. Jatka kirjoneuleta vielä 25 krs ruutupiirroksen mukaan. Aloita kärkikavennukset, neuloen edelleen kirjoneuleta. Tee kavennukset joka kerroksella; kavenna 1. ja 3. puikon alussa toinen ja kolmas silmukka ylivetäen yhteen ja 2. ja 4. puikon lopussa, kolmanneksi ja toiseksi viimeinen silmukka oikein yhteen. Kun jäljellä on 8 s, vedä lanka silmukoiden läpi ja kiristä. Neulo toinen lapanen peilikuvaksi.

### Peukalo:

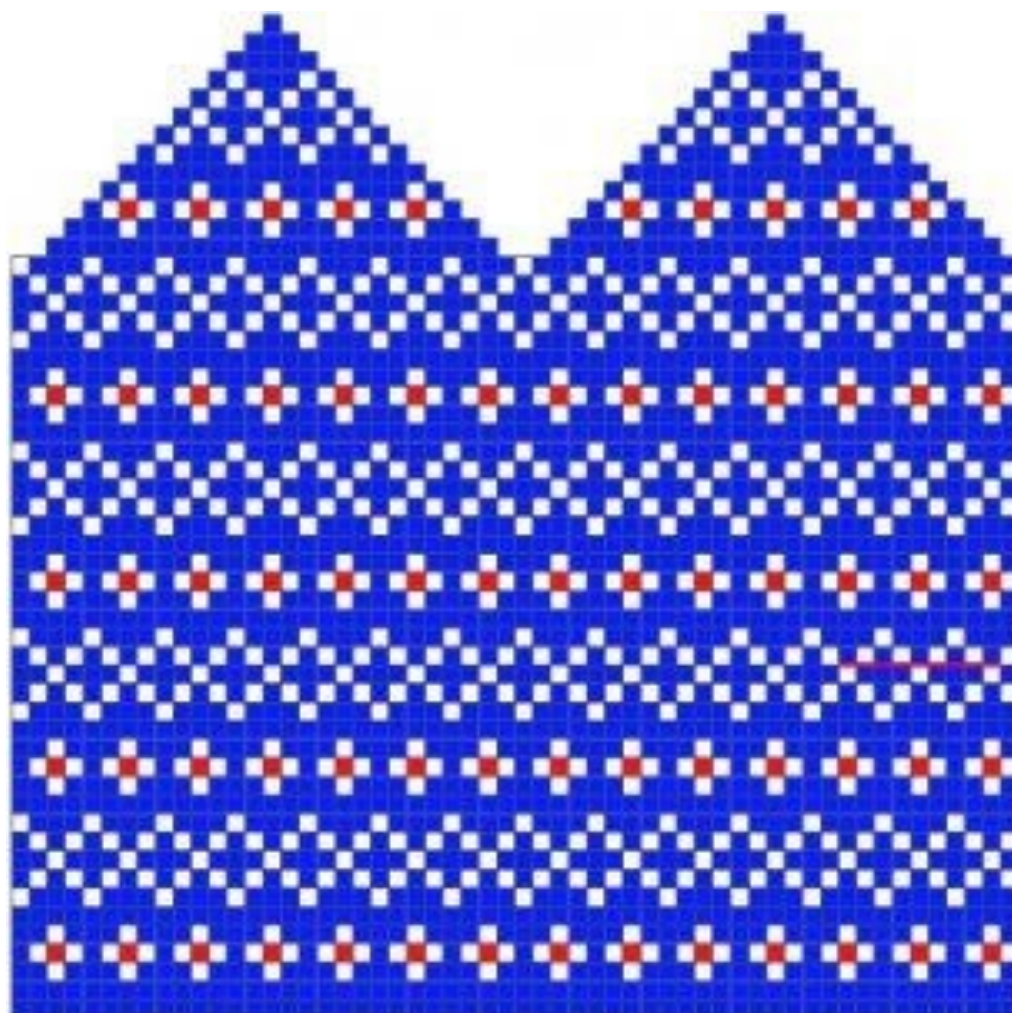
- Poimi 9 s apulangalta ja toiset 9 s luotujen silmukoiden reunasta sekä 1 s kummastakin peukalon reunasta (=20 s). Jaa silmukat kolmelle puikolle (7s/7s/6s). Neulo peukalo kirjoneuleena ruutupiirroksen mukaan. Tee peukalon kärkikavennukset joka kerroksella, neuloen joka puikon alussa 2 s oikein yhteen, kunnes jäljellä on 4 s. Vedä lanka silmukoiden läpi ja kiristä.

**Viimeistely:** Päättele langanpäät ja höyrytä lapaset kevyesti.

**Hoito:** Pese neule käsin viileässä, 30-asteisessa, tasalämpöisessä vedessä miedolla pesuaineella kevyesti puristellen. Lämpötilan vaihtelut ja kova hankaus aiheuttavat villan vanumisen. Muotoile kosteana oikeaan muotoon. Kuivaa tasaisella alustalla ilmastossa paikassa.

Höyrytä kevyesti.





56 s



Peukalo

- = 221 sininen
- = 101 valkoinen
- = 205 punainen

Lapsen varsiota neulotaan kontinkuvaneulona  
 Korkeudessa on 10 ruuturiviä ja leveydessä on 9 ruutua  
 1 ruutu = 3 s ja 5 krs

54 s

## KONTINKUVANEULE

Merkkien selitys:

- X = oikea silmukka
- Λ = oikea silmukka neulomatta
- I = ylivelokaventrus



1. ruutu, aloitus

## PIRKANMAAN LAPASET

**Malli:** Pirkanmaan Kotityö Oy, Minna Ahonen Työohje: Pirkanmaan Kotityö Oy

**Koko:** Naisen lapanen

### Tarvikkeet:

- Pirkanmaan Kotityö Oy:n paksu Pirkka-lanka tex 285 x 2 (100 % villa, vyyhti 100 g= 170 m, kerä 50 g= 85 m) - punainen (226) 100 g - pinkki (3581) pätkiä 12 kpl - oranssi (135) pätkiä 12 kpl - keltainen (110) pätkiä 12 kpl - kirkkaanpunainen (116) pätkiä 12kpl  
Sukkapuikot no 3 ja 2½

### Neuletiheys:

- 10 x 10 cm = 26 s ja 27 krs. Kokeile tiheyttä ja vaihda puikot tarvittaessa käsialan mukaan. Jos haluat isommat lapaset, vaihda isommat puikot.

### Neulominen

- Luo punaisella 60 s puikoille no 3 ja neulo 1 krs nurin, 1 krs oikein ja 1 krs nurin. Neulo sitten kirjoneuletta piirroksen mukaan 12 krs. Kavenna viimeisellä kerroksella 16 s piirroksen mukaan (= 44 s). Vaihda puikot no 2½ ja neulo 8 krs sileää punaisella kuten piirroksessa. Vaihda takaisin puikot no 3 ja neulo kirjoneuletta piirroksen mukaan.
- Neulo tiplan 1. krs tavallisena kirjoneuleena ja 2. krs:lla kuviolanka 10 cm:n mittaisina hapsuina punaisen pohjalangan kanssa samanaikaisesti. Hapsut jäävät nurjalle puolelle lämmikkeeksi. Aloita peukalokiila ensimmäisen hapsukerroksen jälkeen piirroksen mukaan.
- Neulo 14 krs, ota peukalon silmukat (12 s) apulangalle, luo tilalle 5 s pinkillä ja jatka kirjoneuletta piirroksen mukaan. Kavenna peukalokiilan jälkeen luodut ylimääräiset 3 s pois (2x1, 1x1) kahdella seuraavalla kerroksella. Jatka kirjoneuletta ja aloita kärkikavennukset piirroksen mukaan. Kavenna joka kerroksella 1. ja 3. puikon alussa 2 s ylivietaen ja 2. ja 4. puikon lopussa 2 s oikein yhteen neuloen. Kun jäljellä on 8 s, vedä lanka silmukoiden läpi ja kiristä. Neulo toinen lapanen peilikuvaksi.

### Peukalo:

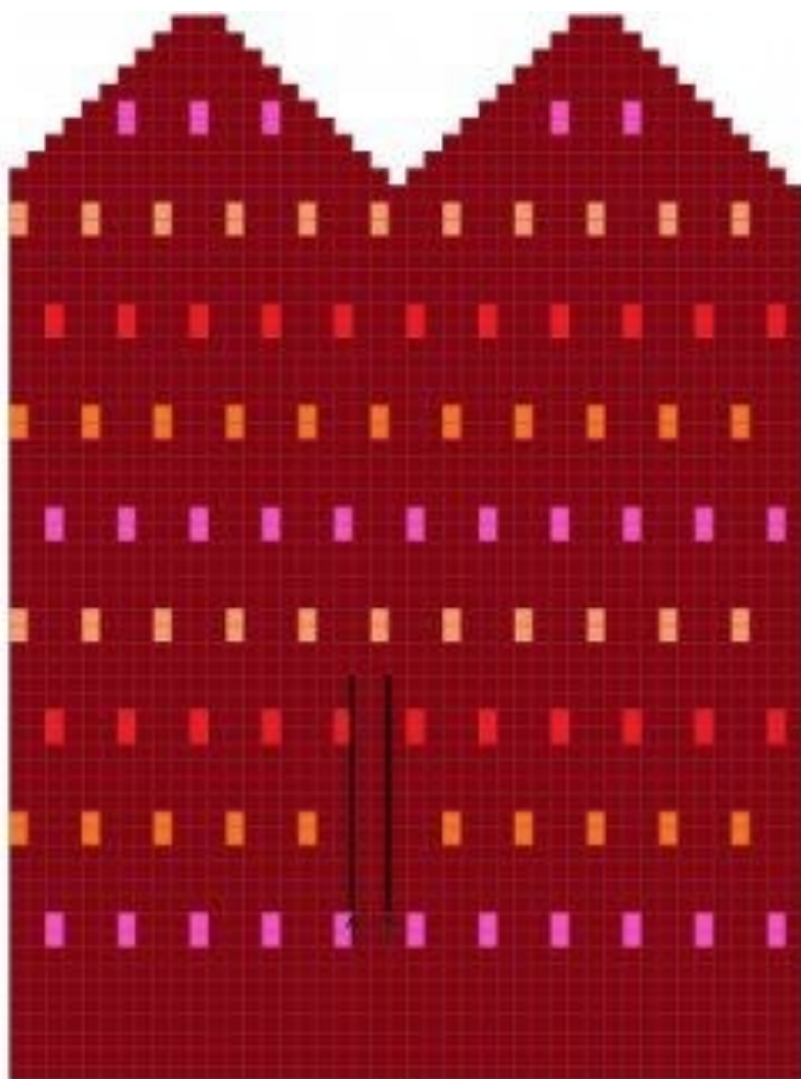
- Poimi apulangalta ja peukaloaukon reunasta silmukat puikoille (20 s) ja neulo peukalo piirroksen mukaan. Tee kavennukset samoin kuin kämmenosassa.

### Viimeistely:

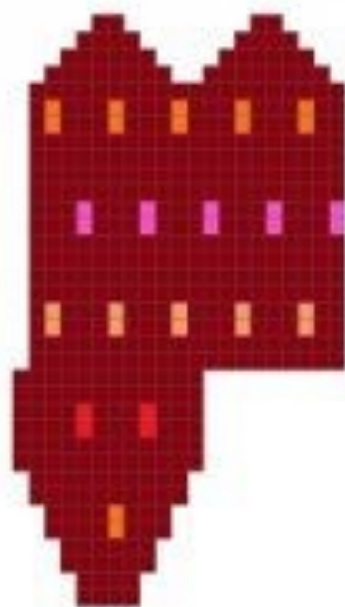
- Päätele langanpäät ja höyrytä lapaset kevyesti.

### Hoito:

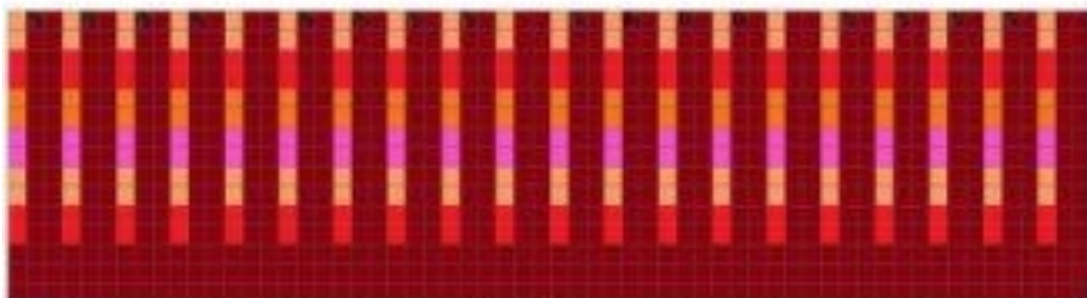
- Pese neule käsin viileässä, 30-asteisessa, tasalämpöisessä vedessä miedolla pesuaineella kevyesti puristellen. Lämpötilan vaihtelut ja kova hankaus aiheuttavat villan vanumisen. Muotoile kosteana oikeaan muotoon. Kuivaa tasaisella alustalla ilmavassa paikassa. Höyrytä kevyesti.



44 s



Pantalo



60 s

N. = kavennukset

- = 226 punainen
- = 110 keltainen
- = 135 oranssi
- = 3851 pinkki
- = 116 kirkköpunainen

## VARSINAIS-SUOMEN LAPASET

**Malli:** Perinteinen Työohje: Pirkanmaan Kotityö Oy **Koko:** Naisen lapanen

### Tarvikkeet:

- Pirkanmaan Kotityö Oy:n paksu Pirkka-lanka tex 285 x 2 (100 % villa, vyyhti 100 g= 170 m, kerä 50 g= 85 m)- keltaista (109) 100 g- punaoranssia (315) 100 g
- Sukkapuikot no 3

### Neuletiheys:

- 10 x 10 cm = 23 s ja 25 krs. Kokeile tiheyttä ja vaihda puikot tarvittaessa käsialan mukaan. Jos haluat isommat lapaset, vaihda isommat puikot.

### Neulominen

- Luo keltaisella 50 s, jaa silmukat neljälle puikolle ja neulo 6 krs sileää neuletta. Neulo sitten keltaisella 1 krs nurin ja vielä 5 krs oikein. Käännä aloitusreuna nurjan kerroksen kohdalta lapasensuun sisäpuolelle. Tee kaksinkertainen päärme neulomalla aloitusreunan silmukat samanaikaisesti työssä olevien silmukoiden kanssa (tämä kerros näkyy ruutupiirroksessa ensimmäisenä kerroksena).
- Aloita kirjoneule ruutupiirroksen mukaan.

### Peukalon paikka:

- kun olet neulonut kirjoneuletta 25 krs, ota puikon reunasta 9 s peukaloa varten apulangalle. Luo tilalle uudet 9 s ja jatka kirjoneuletta vielä 25 krs ruutupiirroksen mukaan. Aloita kärkikavennukset, neuloen edelleen kirjoneuletta. Tee kavennukset joka kerroksella; kavenna 1. ja 3. puikon alussa toinen ja kolmas silmukka ylivetäen yhteen ja 2. ja 4. puikon lopussa, kolmanneksi ja toiseksi viimeinen silmukka oikein yhteen. Kun jokaisella puikolla on jäljellä 2 s, vedä lanka silmukoiden läpi ja kiristä. Neulo toinen lapanen peilikuvaksi.

### Peukalo:

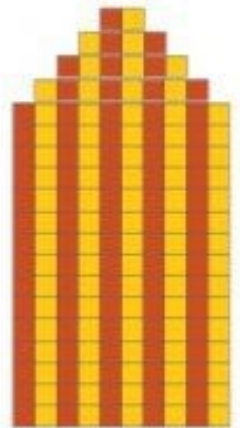
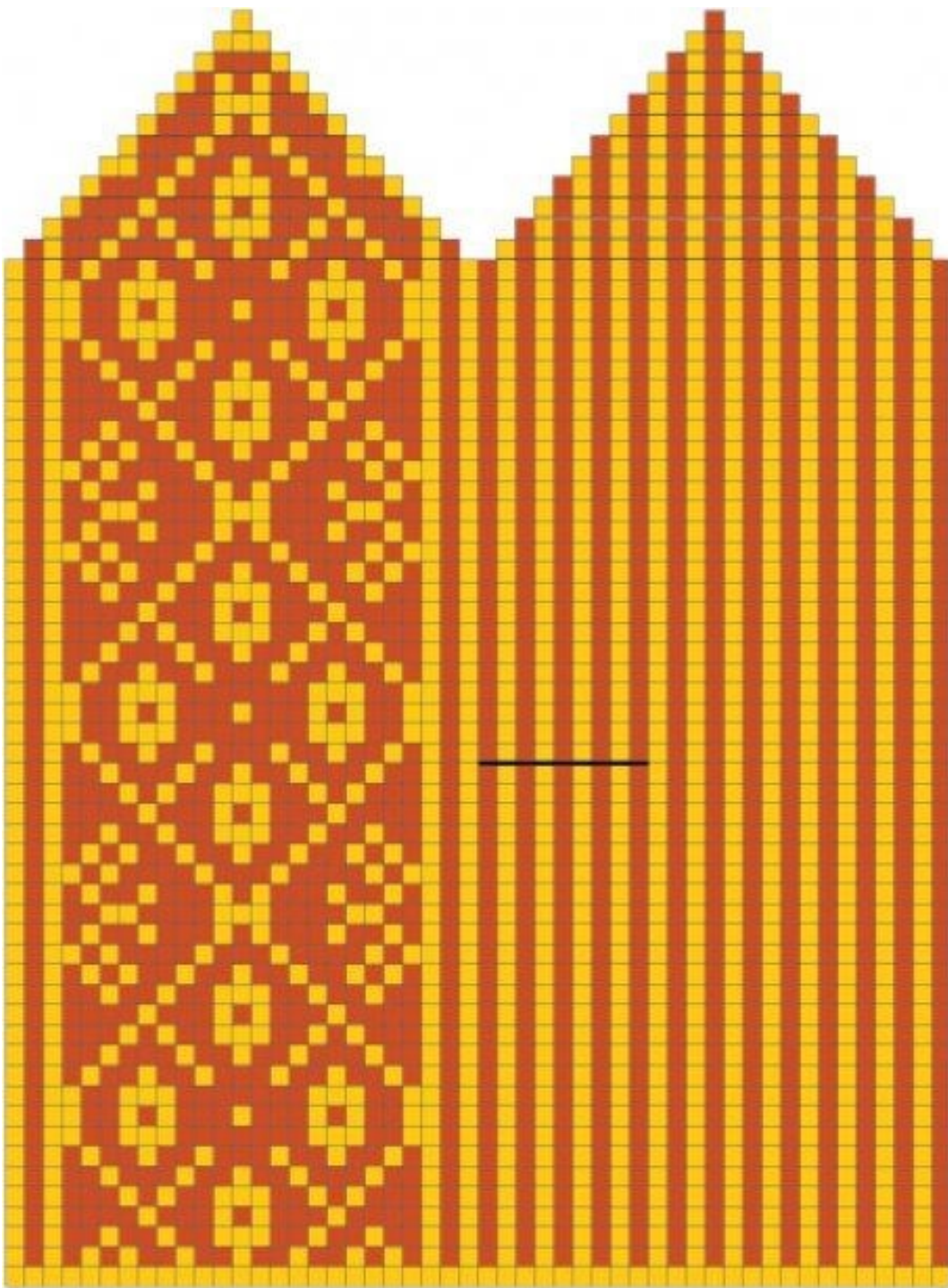
- Poimi 9 s apulangalta ja toiset 9 s luotujen silmukoiden reunasta sekä 1 s kummastakin peukalon reunasta (=20 s). Jaa silmukat kolmelle puikolle (7s/7s/6s). Neulo peukalo kirjoneuleena ruutupiirroksen mukaan. Tee peukalon kärkikavennukset joka kerroksella, neuloen joka puikon alussa 2 s oikein yhteen, kunnes jäljellä on 4 s. Vedä lanka silmukoiden läpi ja kiristä.

### Viimeistely

- Päättele langanpäät ja höyrytä lapaset kevyesti.

### Hoito

- Pese neule käsin viileässä, 30-asteisessa, tasalämpöisessä vedessä miedolla pesuaineella kevyesti puristellen. Lämpötilan vaihtelut ja kova hankaus aiheuttavat villan vaurioiden. Muotoile kosteana oikeaan muotoon. Kuivaa tasaisella alustalla ilmavassa paikassa. Höyrytä kevyesti.



Peukalo

- = 109 keltainen
- = 315 punaoranssi

## ÖSTERBOTTONIN LAPASET

**Malli:** Perinteinen Työohje: Pirkanmaan Kotityö Oy **Koko:** Naisen lapanen

**Tarvikkeet:** Pirkanmaan Kotityö Oy:n ohut Pirkka-lanka tex 125 x 2 (100 % villa, vyyhti 100 g= 400 m, kerä 50 g= 200 m)- punaista (116) 100 g , - vihreää (310) 50 g, - tummanruskeaa (325) 50 g Virkkukoukku nro 2

**Ohjeessa käytetyt lyhenteet:** ks = kiinteäsilmutka, kjs = ketjusilmutka, kkjs = kiinteä ketjusilmutka, krs = kerros

### Kirjovirkkaus

- Virkataan kiintein silmutkoin. Työssä on yhtä aikaa vähintään kaksi väriä. Pohjaa virkattaessa kuvion lanka/-langat kulkevat silmutkoiden sisällä. Pohjan ja kuvion rajalla langat vaihtuvat päinvastoin. Värien vaihto: Ota langankierto koukulle edellisen kerroksen silmutkakaaren läpi, koukulla on nyt 2 s. Ota työhön toisen värinen lanka, tee langankierto ja vedä se molempien edellisten silmutkoiden läpi. Näin saadaan selvä leikkausviiva värien vaihtumiskohtaan (katso ohjekuva ruutupiirroksen yhteydessä).
- Työtä ei käännetä virkkauksen aikana, vaan uusi kerros aloitetaan aina samasta reunasta kuin työ on aloitettu ja virkataan suljettuna virkkauksena, työn oikea puoli päälläpäin. Kaikkien virkattujen rivien tulisi olla yhtä korkeita, joten yksiväristen kerrosten sisään kannattaa virkata samanvärinen ylimääräinen lanka.

### Aloitus:

- Virkkaa punaisella 64 kjs ja sulje renkaaksi 1 kkjs. Aloita kirjovirkkaus ruutupiirroksen mukaan. Malli virkataan kiinteillä silmutkoilla ja uusi silmutka virkataan aina edellisen kerroksen silmutkan takareunaan. Värien vaihtuessa kuvion rajalla, viimeisen silmutkan viimeinen vaihe virkataan seuraavalla värillä. Edellistä värilankaa kuljetetaan silmutkoiden sisällä, jotta nurjalle ei muodostu lankajuoksuja. Katso värit ja kuviot ruutupiirrokselta. Kun olet virkannut 18 krs, lisää kerroksen 19 alussa 1 ks (= 65 ks), jotta kämmenosan kuviomalli menee tasan ja jatka kirjovirkkausta. Peukalon paikka: (katso peukalon paikat piirrokselta) Kun olet virkannut yhteensä 24 krs, virkkaa kerroksen 25 alussa 2 ks sekä 14 kjs ja hyppää edellisellä kerroksella olevien 12 ks yli. Virkkaa kerros loppuun ruutupiirroksen mukaan.
- Virkkaa seuraavalla kerroksella 14 ks ketjusilmutkoihin ja jatka kirjovirkkausta. Kun olet virkannut yhteensä 55 kerrosta, aloita kärkikavennukset. Kavenna pois joka kerroksella 6 silmutkaa tasavälein. Kun jäljellä on enää 4 s, katkaise lanka, käännä lapanen nurinpäin ja ompele loput silmutkat yhteen. Virkkaa toinen lapanen peilikuvaksi.

### Peukalo:

- Virkkaa peukaloaukkoon 28 ks ja virkkaa 17 krs kirjovirkkauksena ruutumallin mukaan. Tee peukalon kärkikavennukset joka kerroksella, kaventamalla pois 4 ks tasavälein. Kun jäljellä on 6 ks katkaise lanka, käännä lapanen nurinpäin ja ompele loput silmutkat yhteen.

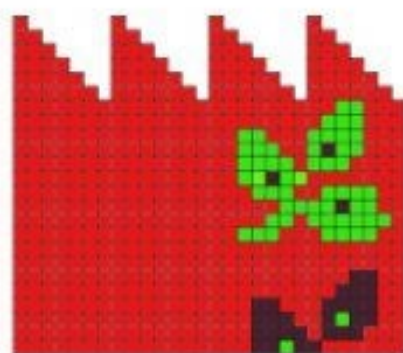
**Viimeistely:** Päättelanganpäät ja höyrytä lapaset kevyesti

### Hoito:

- Pese neule käsin viileässä 30-asteisessa, tasalämpöisessä vedessä miedolla pesuaineella kevyesti puristellen. Lämpötilan vaihtelut ja kova hankaus aiheuttavat villan vanumisen. Muotoile kosteana oikeaan muotoon. Kuivaa tasaisella alustalla ilmastossa paikassa. Höyrytä kevyesti.



64 s



Peukalo

— = oikean ja vasemman  
peukalon paikat

Lisää 1 s

■ = 116 punainen

■ = 325 ruskea

■ = 310 vihreä

lankojen vaihtaminen kuvion rajalla:



## YLÄ-SAVON LAPASET

**Malli:** Perinteinen, Pirkanmaan Kotityö Oy    **Koko:** Naisen lapanen

### Tarvikkeet:

- Pirkanmaan Kotityö Oy:n paksu Pirkka-lanka tex 285 x 2 (100 % villa, vyyhti 100 g= 170 m, kerä 50 g= 85 m) harmaa (320) 100 g, turkoosi (330) 50 g, vihreä (308) 20 g, violetti (305) 15 g, sininen (324) 15 g, punainen (317) 15 g
- Sukkapuikot no 3 ja 2½

### Neuletiheys:

- 10 x 10 cm = 26 s ja 27 krs. Valitse puikot käsialan mukaan. Jos haluat isommat lapaset, vaihda paksummat puikot, tai pienempiin ohuemmat puikot.

### Neulominen:

- Luo harmaalla 48 s puikoille no 2½ ja neulo 2o 2n joustinneuletta 8 cm (= 20 krs).
- Vaihda puikot no 3 ja aloita kirjoneule ruutupiirroksen mukaan. Kun olet neulonut 6 krs kirjoneuletta, neulo peukalokiila ruutupiirroksen mukaan. Kun kiila on 13 kerroksen korkuinen, ota peukalon silmukat (11s) apulangalle ja luo 6 uutta s pohjavärillä. Neulo kirjoneuletta vielä 9 cm (=25 krs) ja aloita sitten kärkikavennukset.
- Kavenna joka kerroksella 1. ja 3. puikon alussa 2 s yhteen ylivetäen sekä 2. ja 4. puikon lopussa 2 s oikein yhteen neuloen. Kun joka puikolla on jäljellä 2 s, vedä lanka silmukoiden läpi ja kiristä. Neulo toinen lapanen peilikuvaksi.

### Peukalo:

- Ota apulangalta silmukat puikolle, poimi silmukat luotujen silmukoiden reunasta ja peukaloaukon kummastakin päästä (= yht. 22 s). Neulo kirjoneuletta niin, että peukalon keskelle muodostuu yksi ruuturivi pystysuunnassa, muuten tipla-kuvioita. Kun peukalon korkeus on 5 cm, päättelee silmukat kuten kämmenosassa.

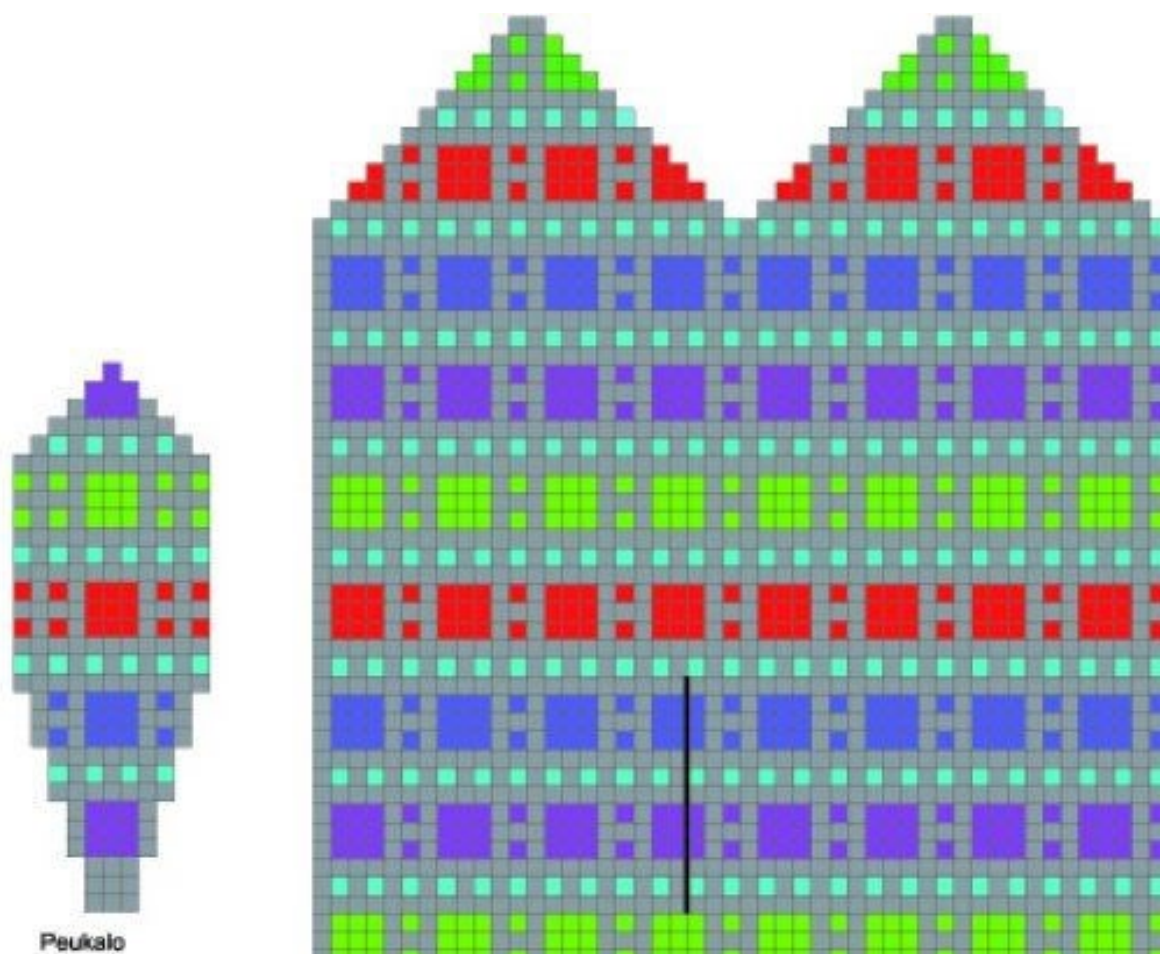
### Viimeistely:

- Päättelee langanpäät ja höyrytä lapaset kevyesti.

### Hoito:

- Pese neule käsin viileässä, 30-asteisessa, tasalämpöisessä vedessä miedolla pesuaineella kevyesti puristellen. Lämpötilan vaihtelut ja kova hankaus aiheuttavat villan vanumisen. Muotoile kosteana oikeaan muotoon. Kuivaa tasaisella alustalla ilmavassa paikassa. Höyrytä kevyesti.





Peukalo

- = 320 harmaa
- = 330 turkoosi
- = 306 vihreä
- = 305 violetti
- = 324 sininen
- = 317 punainen

puikko

48 s

Joustinneule

## ÅBOLANDIN LAPASET

**Malli:** Perinteinen Työohje: Taito Pirkanmaa Koko: Naisen lapanen

### Tarvikkeet:

- Taito Pirkanmaa Oy:n paksua Pirkka-lanka tex 285 x 2 (100 % WO, vyyhti 100 g, 170 m) valkoinen (101) 100 g, vaaleanharmaa (212) 50 g, harmaa (320) 50 g
- sukka puikot no 3

### Neuletiheys:

- 10 x 10 cm = 26 s ja 27 krs. Kokeile tiheyttä ja vaihda puikot tarvittaessa käsialan mukaan. Jos haluat isommat lapaset, vaihda isommat puikot.

### Neulominen:

- Luo valkoisella 48 s ja neulo 2n 2o joustinneuletta 30 krs. Katso raidoitus piirroksesta (alla). Lisää resorin viimeisellä kerroksella tasavälein 13 s (yht. 61 s). Aloita kirjoneule piirroksen mukaan, samoin peukalokiila. Kun kiila on valmis, ota peukalon silmukat apulangalle ja jatka kirjoneuletta lapasen suora osuus loppuun. Aloita kärkikavennukset, kavenna aina 1 silmukan päässä reunasta; 1. ja 3. puikon alussa 2 s ylivetäen ja 2. ja 4. puikon lopussa 2 s yhteen neuloen. Kun puikoilla on jäljellä yht. 7 s, vedä lanka silmukoiden läpi ja kiristä. Neulo toinen lapanen peilikuvaksi.

### Peukalo:

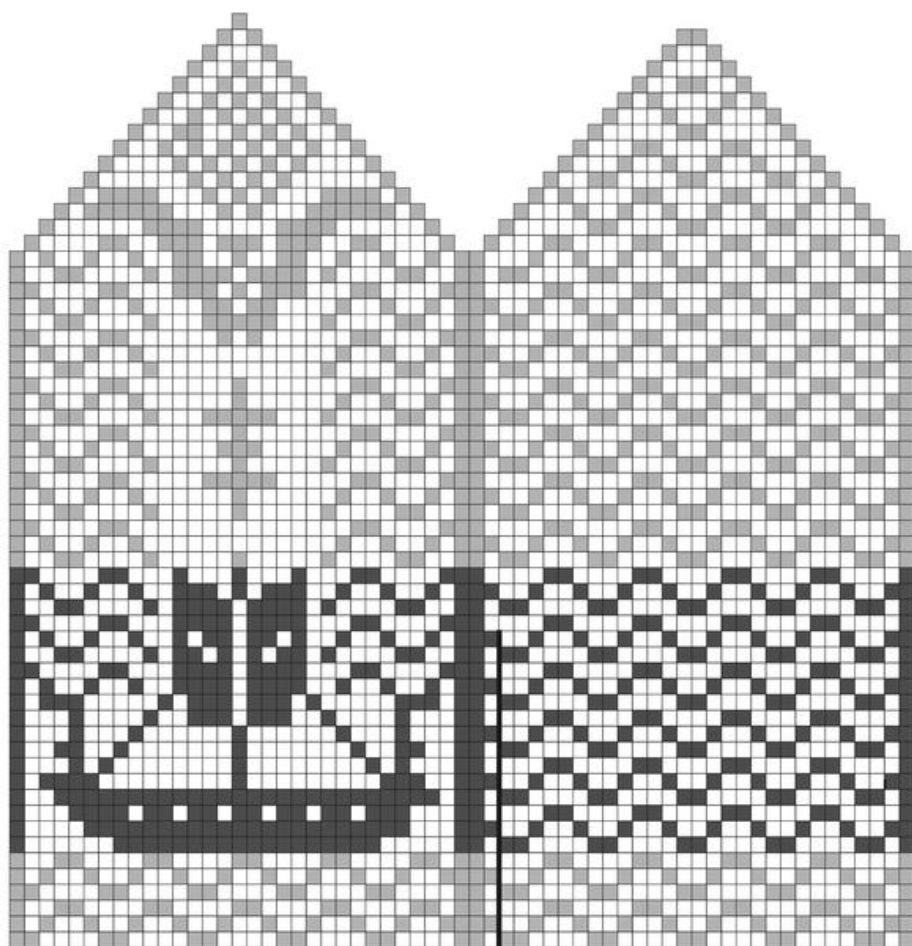
- Poimi apulangalta ja peukaloaukon reunasta silmukat puikoille (23 s) ja neulo peukalo piirroksen mukaan. Tee kavennukset samoin kuin kämmenosassa.

### Viimeistely:

- Päättele langanpäät ja höyrytä lapaset kevyesti.

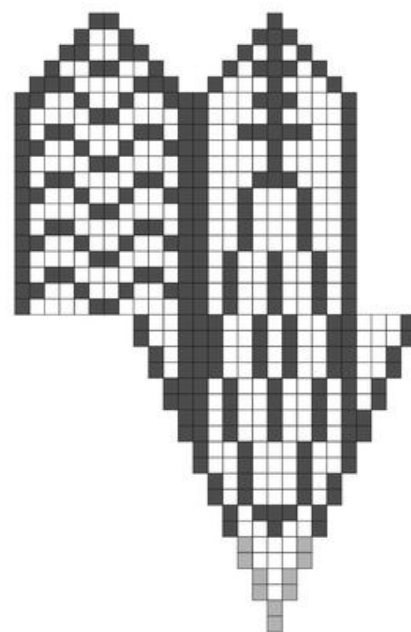
### Hoito:

- Pese neule käsin viileässä 30°, tasalämpöisessä vedessä miedolla pesuaineella kevyesti puristellen. Lämpötilan vaihtelut ja kova hankaus aiheuttavat villan vanumisen. Muotoile kosteana oikeaan muotoon. Kuivaa tasaisella alustalla ilmastossa paikassa. Höyrytä kevyesti.

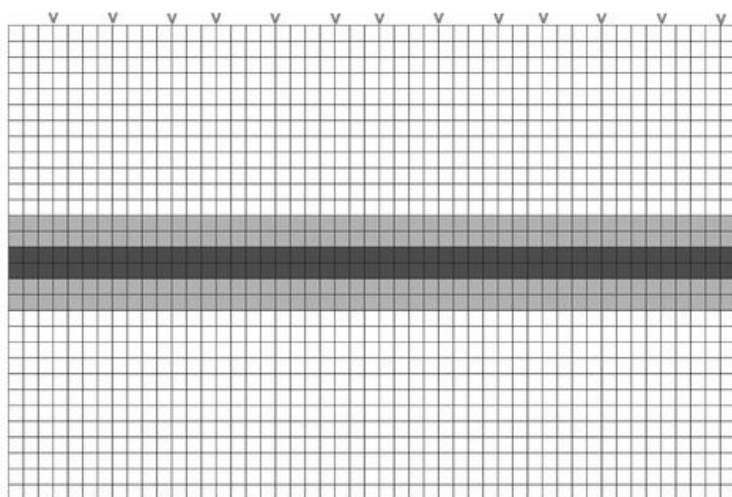


61 s

peukalokiila



Peukalo



v = lisäykset

□ = 101 valkoinen

■ = 320 harmaa

■ = 212 vaaleanharmaa

Resori 2n 2o, 30 krs

48 s

Muistutus Kaikissa lapasten ohjeissa lukee ettei näitä saa tehdä myyntiin

Pidetään siitä kiinni että ainoastaan teette ne omiin tarkoituksiinne ja  
KÄDENTTAIDON TAIDOISTA OLEVAAN KIRJASTON NÄYTTELYYN

JOKELAN ELÄKKEENSAAJAT ry  
Tiedottaja Anneli Koivunen