

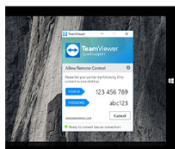
OHJEET TEAMVIEWER QUICKSUPPORT - ASIAKASSOVELLUKSEEN



Tietokoneella klikkaa linkkiä <https://www.teamviewer.com/fi/download/windows/>

Valitse ylärivistä oman laitteesi versio: windows/mac/linux, jolloin oikea sivu latautuu selaimelle.

Vieritä sen jälkeen sivua hieman alaspäin ja löydät kohdan **Lataa QuickSupport** - klikkaa siitä.



TeamViewer QuickSupport

Tämä pieni asiakasmoduuli on suunniteltu välittömään etätukeen eikä edellytä asennusta tai järjestelmänvalvojan oikeuksia – sinun tarvitsee vain ladata, kaksoisklikata ja syöttää annettu tunnus ja salasana sinulle tukeaa antavalle henkilölle.

Lataa QuickSupport

[Privacy Policy](#)

Mobiililaitteella lataa **TeamViewer QuickSupport** -sovellus sovelluskaupasta (Play Kauppa tai App Store). Etäyhteyden alkajaisiksi laitteesi saattaa pyytää lataamaan vielä lisäosan (Add-on), valitse silloin “Lataa”

1. Etäyhteyden avaaminen

Etäopastustilanteen alussa, kun teillä on puhelinyhteys, avaa laitteellasi TeamViewer QuickSupport. Kerro opastajalle ruudulla näkyvä ID-tunnus sekä kertakäyttöinen salasana.

Kun opastaja syöttää nämä numerot omalla koneellaan olevaan TeamViewer-ohjelmaan, etäyhteys aukeaa ja laitteesi ruutunäkymä välittyy sellaisenaan opastajalle, jolla on myös mahdollisuus etäohjata opastettavan laitetta. Pitäkää puhelinyhteys auki koko opastuksen ajan ja sopikaa opastuksen toimenpiteistä. Ensisijaisesti opastaja kertoo ja ohjaa opastettavan itse toimiessa laitteellaan.

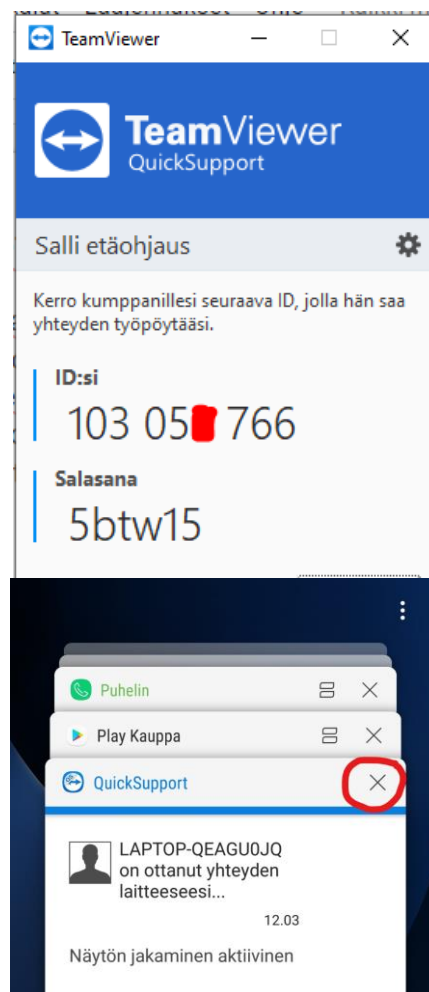
2. Etäyhteyden lopettaminen

Tietokoneella TeamViewer QuickSupport ikkunan saa auki klikkaamalla alareunan tehtäväpalkissa sijaitsevaa sinistä symbolia. Yhteys lopetetaan klikkaamalla “Peruuta” tai ruksia selaimen oikeassa yläreunassa.

Mobiililaitteella löydät QuickSupport-sovelluksen toiminnolla, jolla kaikki avoimet sovellukset tulevat näkyville (Android: paina sovellusten navigointipalkkia, iPhone/iPad: kotinäppäimen kaksoispainallus). Paina sovellusikkunan ruksista, niin sovellus sulkeutuu.

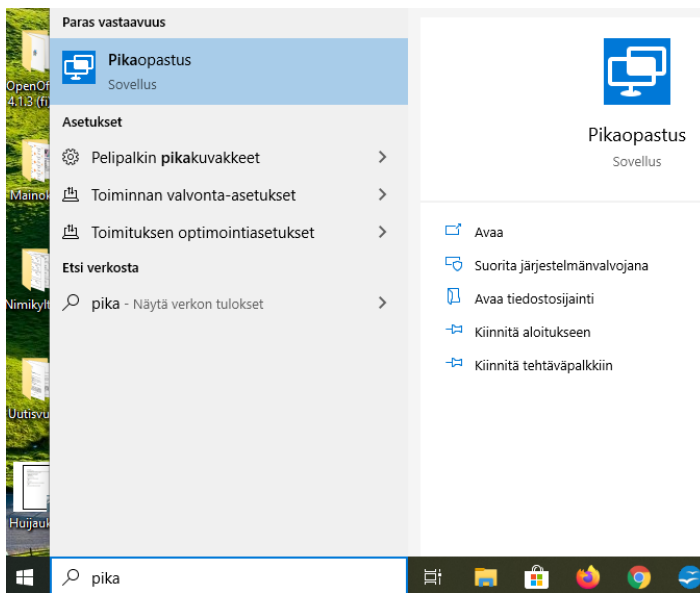
Voit katsoa myös opastusvideon: [Miten ladata](#)

[TeamViewer QuickSupport Windows-koneelle](#)



1. Etäyhteyden avaaminen: Windows 10 Pikaopastus

Kirjoita näytön vasemmassa alakulmassa olevaan hakukenttään "Pikaopastus" (englanninkielisessä käyttöjärjestelmässä "Quick Assist") ja avaa ohjelma. Opastaja antaa sinulle numerokoodin, joka sinun tulee syöttää kohtaan "Koodi avustajalta".



Microsoft Pikatuen avulla kaksi henkilöä voivat jakaa tietokoneen etäyhteyden välityksellä, jotta toinen voi auttaa ratkaisemaan toisen henkilön tietokoneen ongelmia.

Pyydä apua

Anna luottamasi henkilön auttaa sinua ottamalla tietokoneesi hallintaan. Anna saamasi 6-numeroinen suojauskoodi.

Koodi avustajalta

Jaa näyttö

Anna apua

Auta toista henkilöä etäyhteyden välityksellä.

Auta toista henkilöä

2. Etäyhteyden lopettaminen: Windows 10 Pikaopastus

Kun etäopastus halutaan lopettaa, sekä opastaja että opastettava voivat sulkea ohjelman. Näytön alalaidassa tehtäväpalkissa on sininen symboli, jota klikkaamalla Pikaopastus-valikko aukeaa näytön yläreunaan, josta näytön jakaminen voidaan keskeyttää (II) tai lopettaa (X). Uutta yhteyttä varten tarvitaan uusi koodi.

