

LUONNOS

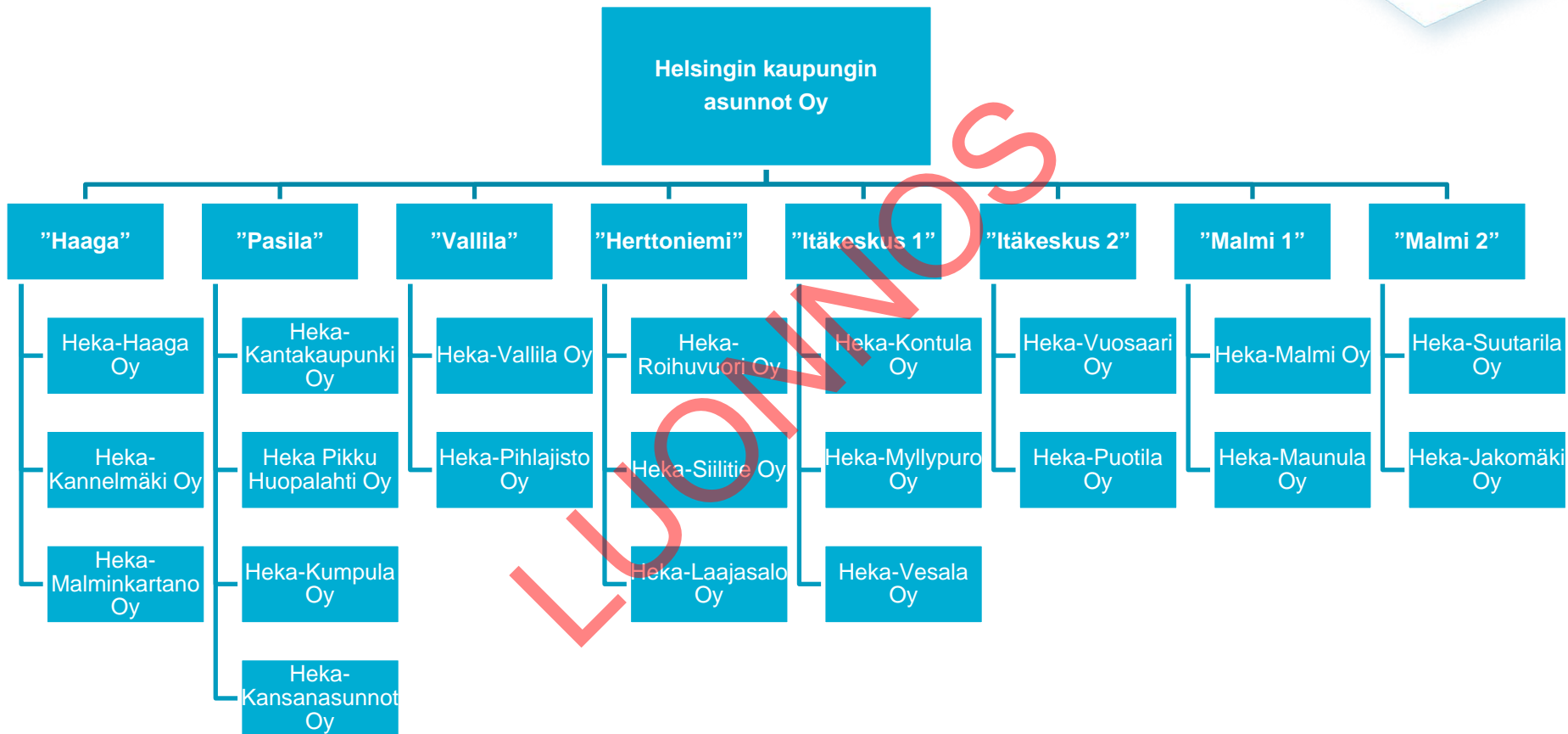
HEKAN YRITYSRAKENTEEN KEHITTÄMINEN

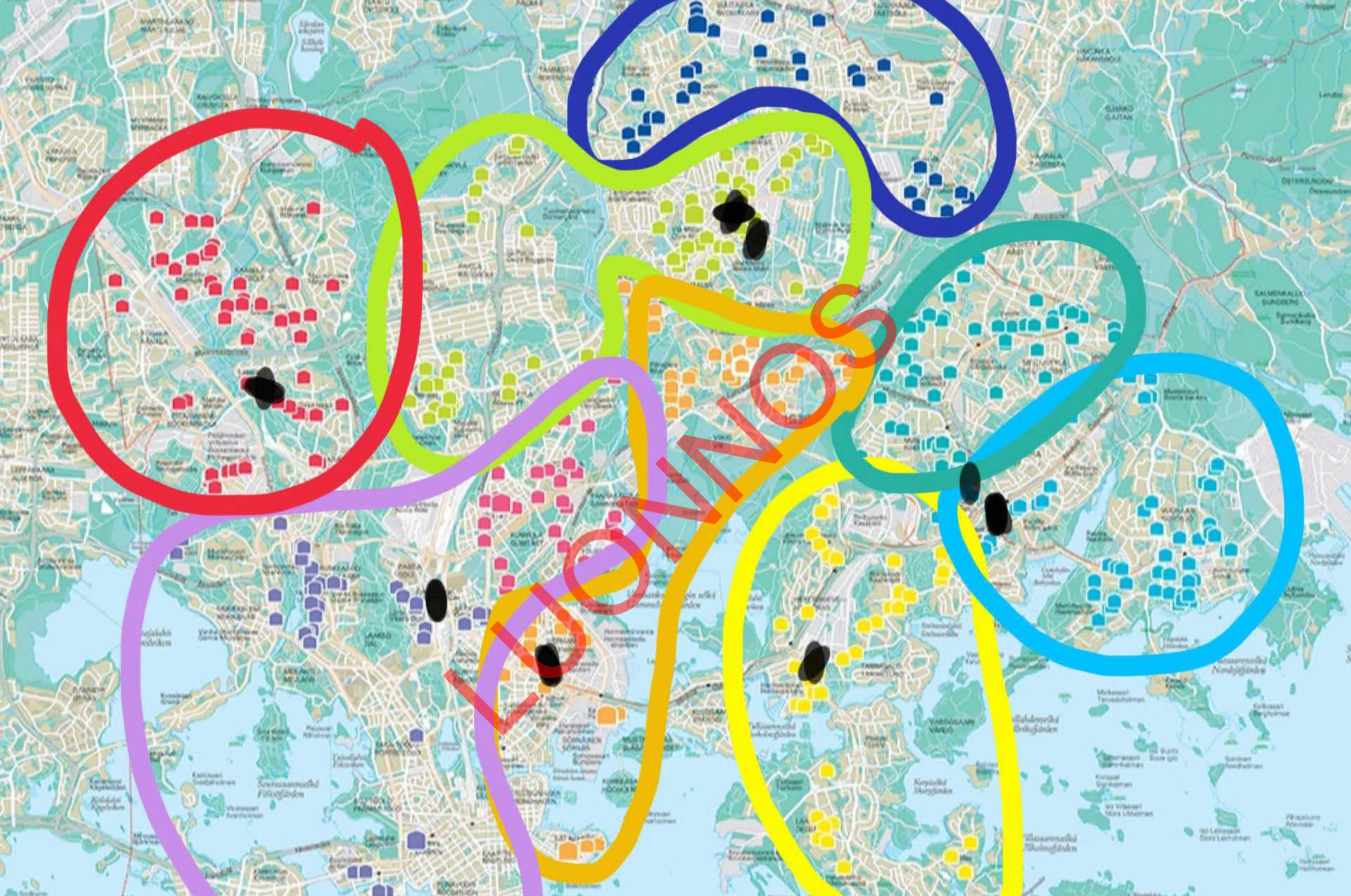
Ilta Hekan kanssa 17.3.2016

Jaana Närö

LUONNOS

NYKYTILA





Nykymalli 21+1, 8 aluetoimistoa

21+1, 8 ALUETOIMISTOA ALUEET JA ASUNTOMÄÄRÄT



Haaga 2158	Kannelmäki 1796	Malminkartano 1467	= 5421	
Vallila 2131		Pihlajisto 3215	= 5346	
Kontula 2732	Myllypuro 1794		Vesala 2203	= 6729
Puotila 2298		Vuosaari 3144		= 5442
Laajasalo 1339	Roihuvuori 1946		Siilitie 1700	= 4985
Malmi 2974		Maunula 2992		= 5966
Kansanasunnot 1286	Kumpula 2303	Kantakaupunki 1662	Pikku Huopalahti 1691	= 6942
Jakomäki 2139		Suutarila 1587		= 3726

NYKYTILAN HAASTE: PALJON YHTIÖITÄ

- Kokouksia
 - Hallitusten kokouksia, työmaatoimikuntia, työpaikkakokouksia, YT-ryhmiä, työsuojelu
- Moninkertaista, resursseja “turhaan” sitovaa työtä
 - Kirjanpidossa ja palkkahallinnossa
 - Yhtiöiden välinen laskutus yhteisistä kustannuksista, vaikka sama toimisto
- Kallis
- Epäselvä
 - Asiakkaat, yhteistyökumppanit
- Ohjattavuus; johtamisen haasteet
 - Työn tekeminen sekä koneiden ja laitteiden käyttö yli yhtiörajojen hankalaa

TAHTOTILA MUUTOKSELLE
OLEMASSA

LUONNOS

MUUTOKSEN MAHDOLLISET MALLIT

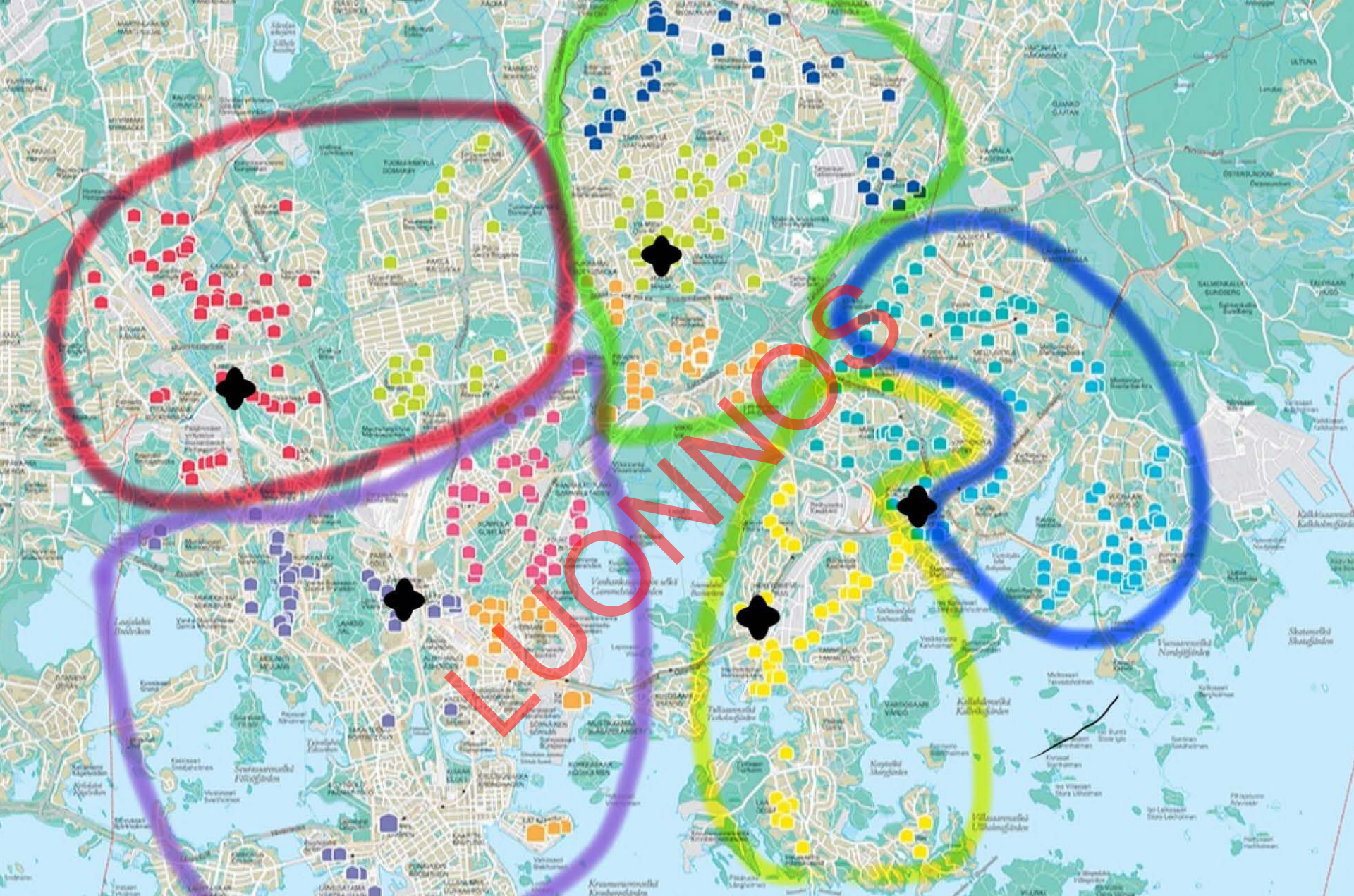
- **MALLI 8 + 1**
- **MALLI 5 + 1**
- **KAKSI YHTIÖTÄ 1 + 1**
- **KOKONAISFUUSIO 1**

TYÖRYHMÄN EHDOTUS

- Valitaan malli 5 + 1
 - Päätös Hekan hallituksessa 8.12.2015
 - Info konsernijaostolle 14.12.2015
 - Perustetaan yhtiön ja asukkaiden yhteinen työryhmä valmistelemaan asiaa
- Alustava tavoiteaikataulu
 - Valmistelutyö tammikuu 2016 – toukokuu 2016
 - Info konsernijaostolle 16.5.2016
 - Päätökset syksyllä 2016
 - Alueyhtiöiden fuusiot vuoden 2017 aikana

Työryhmän kokoonpano

Toimitusjohtaja Jaana Närö, viestintäpäällikkö Mirka Saarholma, henkilöstöpäällikkö Marita Ailio, talousjohtaja Raija Anjala, alueyhtiöiden toimitusjohtajat Vesa Jurmu ja Pekka Ljungberg, johdon erityisasiantuntija Risto Meriläinen



Viisi mahdollista alueyhtiötä ja niiden toimistojen sijainnit

5 + 1

ALUEET JA ASUNTOMÄÄRÄT

Haaga 2158	Kannelmäki 1796	Malminkartano 1467	Maunula 2993	= 8414	
Kontula 2732	Vesala 2203	Puotila 2298	Vuosaari 3114	= 10377	
Laajasalo 1339	Roihuvuori 1946	Siilitie 1700	Myllypuro 1794	= 6779	
Malmi 2974	Pihlajisto 3215	Jakomäki 2139	Suutarila 1587	= 9915	
Kansanasunnot 1286	Kumpula 2303	Kantakaupunki 1662	Pikku Huopalahti 1691	Vallila 2131	= 9073

HALLINNON KEHITTÄMISEN TYÖRYHMÄT

Hallinnon kehittämisen ohjausryhmä

Vuokralais-
demokratia-
ryhmä

Asiakkuus-
ryhmä

Henkilöstö-
ryhmä
(YT-ryhmä)

TYÖRYHMIEN KOKOONPANOSTA

Hallinnon kehittämisen ohjausryhmä

Jaana Närö, Raija Anjala, Marita Ailio, Risto Meriläinen, Mirka Saarholma, Kimmo Hietala, Vesa Jurmu, Markku Saarinen, Irene Zharkevich, Anne Siivonen

Vuokralais- demokratia- ryhmä

Risto Meriläinen
Pia Hosia
Kimmo Hietala
Jaakko Vierelä
Markku Saarinen
Irene Zharkevich
Anne Siivonen

Asiakkuus- ryhmä

Mirka Saarholma
Mikko Syrjänen
Ari Sihvola
Annika Koskimies
Jaana Tapio
Markku Saarinen
Irene Zharkevich

Henkilöstö- ryhmä (YT-ryhmä)

Marita Ailio
Vesa Jurmu
Hekan työntekijöiden
pääluottamusmies
Hekan työntekijöitä

ASUKKAAN VAIKUTUSMAHDOLLISUUDET

MALLI 5+1

Vuokran-
määritys-
yksikkö-
taso

Asukaskokous

Talotoimikunta

Peruskorjauksen
suunnitteluryhmä

Aluetaso

**Vuokralais-
toimikunta
(21 kpl)**

Talouden ja
hallinnon valvoja
(21 kpl)

Alueyhtiö-
taso

**Alueyhtiön
hallitus (5 kpl)**

**Yhteistyöelin
(5 kpl)**

**Hallituksen
valiokunta
(5 kpl)**

Hekataso

Hekan hallitus

**Vuokralais-
neuvottelu-
kunta**

Talouden ja
hallinnon valvoja

LUONNOS

KIITOS!