

## Ohessa muutamia käytännön asioita, joita joukkueiden tulee ehdottomasti noudattaa:

- Pysäköinti vain talon pohjoispuolen parkkipaikalle tai kadulle, **sisäpihalle ajo ehdottomasti kielletty**
  - Kadulla koulun puolella on pysäköintikielto ennen liikennevaloja, kieltomerkki kaukana joten vaikea havaita
- Lämmittely tapahtuu koulun sisäpihalla ja pelikentälle saavutaan vasta kun edellinen peli on päättynyt.
- Sisätiloissa ulkokenkien käyttäminen kielletty, jätähän ulkokengät siististi sisääntuloaulaan.
- Löytötavarat toimitetaan buffaan ja turnauksen jälkeen Hongan toimistoon
- **Salivalvojan tavoittaa numerosta 050-550 5500**

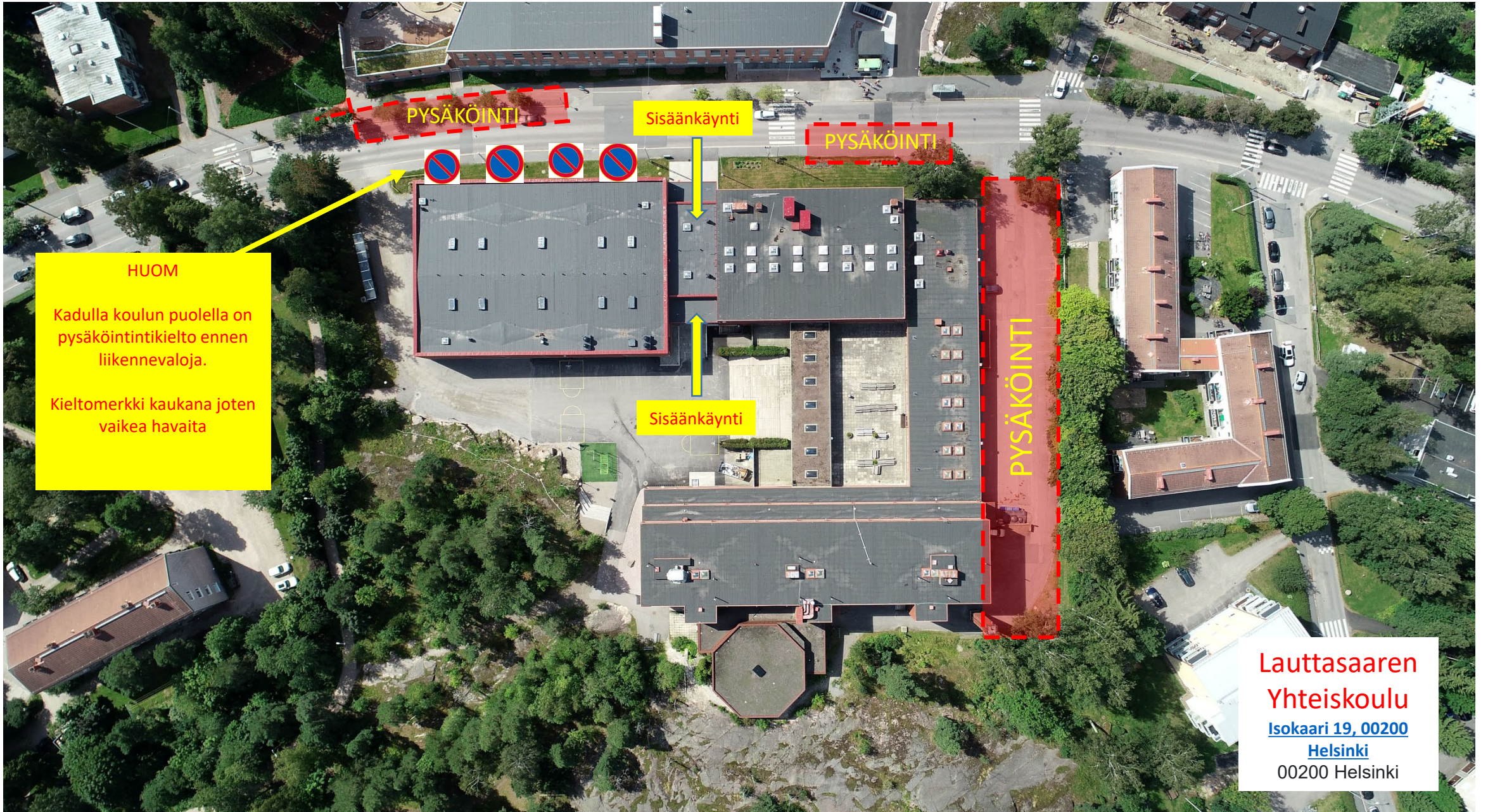
## Eritysohjeet LYK 1 ja LYK 3

- Siirtyminen kentille tapahtuu vain keskikentän kautta, pukuhuoneiden läpi ei saa kulkea pelikentille.
- Kasseja jne ei saa jättää pukuhuoneisiin vaan pelaajat jättävät tavaransa pelin ajaksi keskikentälle niille osoitettuun paikkaan.
- Yleisö WC:t sijaitsevat pukuhuonekäytävällä.
- Katsomo sijaitsee 2. kerroksessa.

## Eritysohjeet Vanha LYK

- Katsomot kentän päädyissä
- Yleisö WC kentän pohjoispäässä
- Pukuhuoneet 2 krs

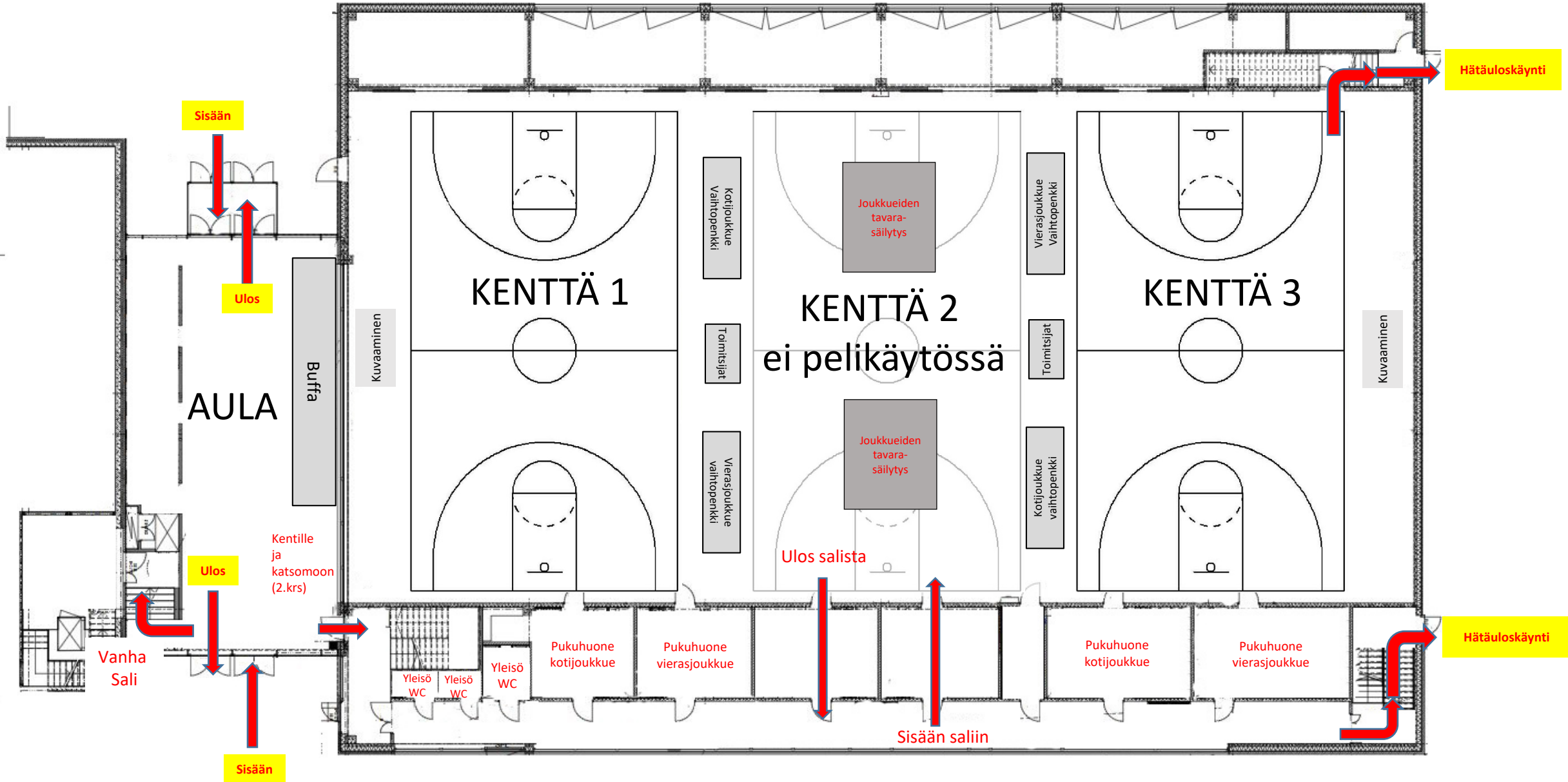
# Kulkeminen ja pysäköinti



**HUOM**  
Kadulla koulun puolella on  
pysäköintikielto ennen  
liikennevaloja.  
Kieltomerkki kaukana joten  
vaikea havaita

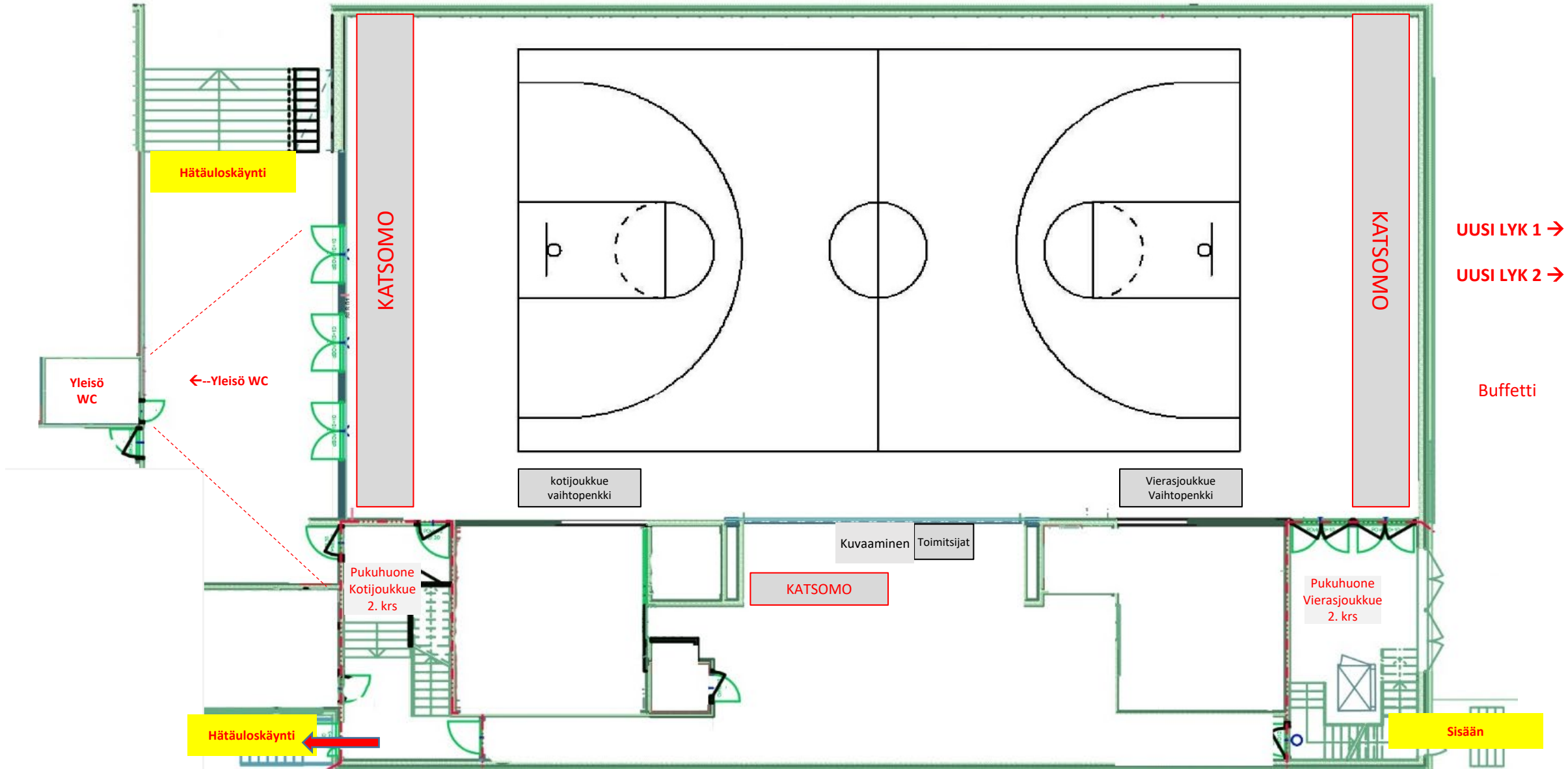
**Lauttasaaren  
Yhteiskoulu**  
[Isokaari 19, 00200](#)  
[Helsinki](#)  
00200 Helsinki

# LYK 1 ja LYK 2 kulkeminen

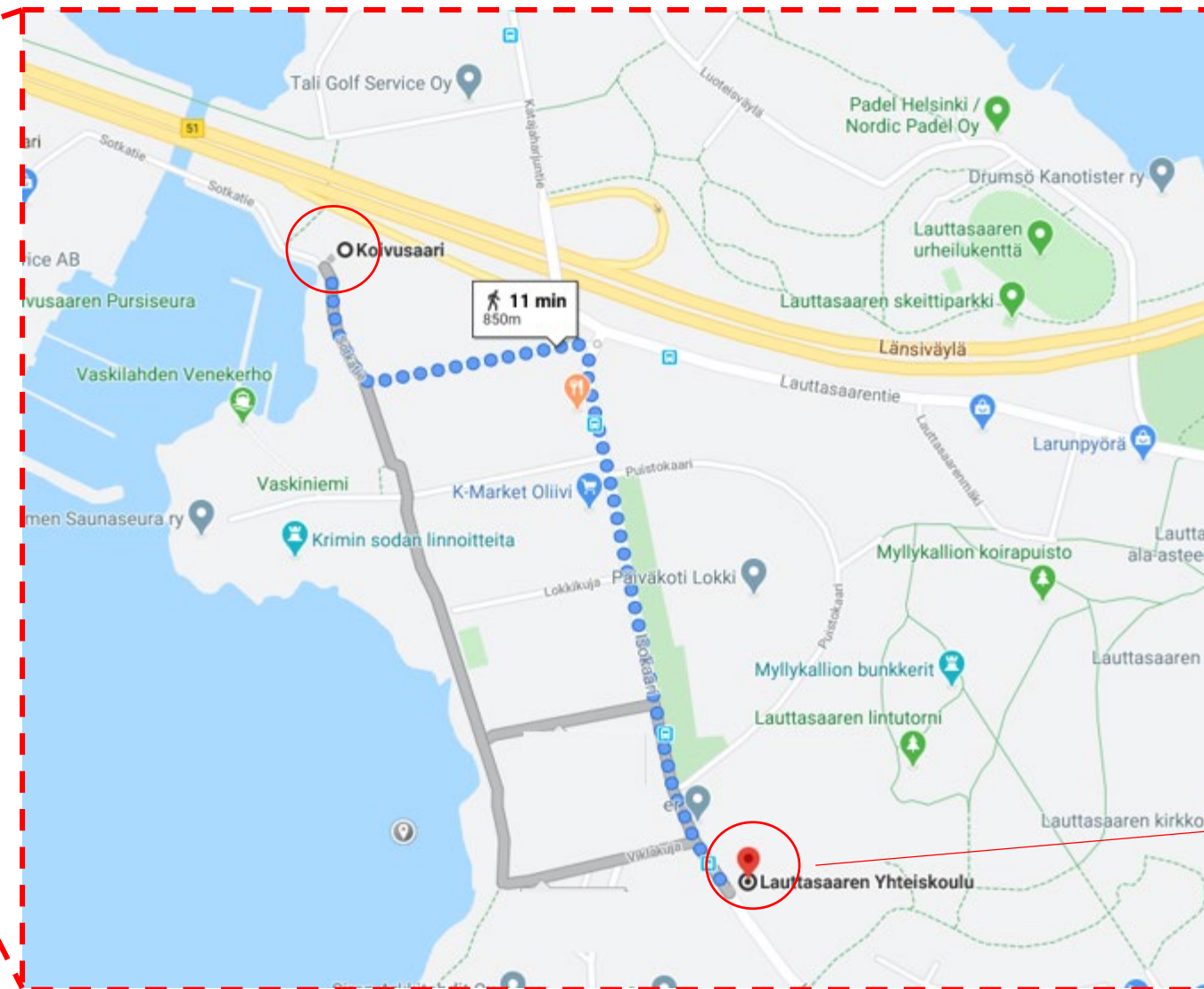


# VANHA LYK kulkeminen

PYSÄKÖINTI

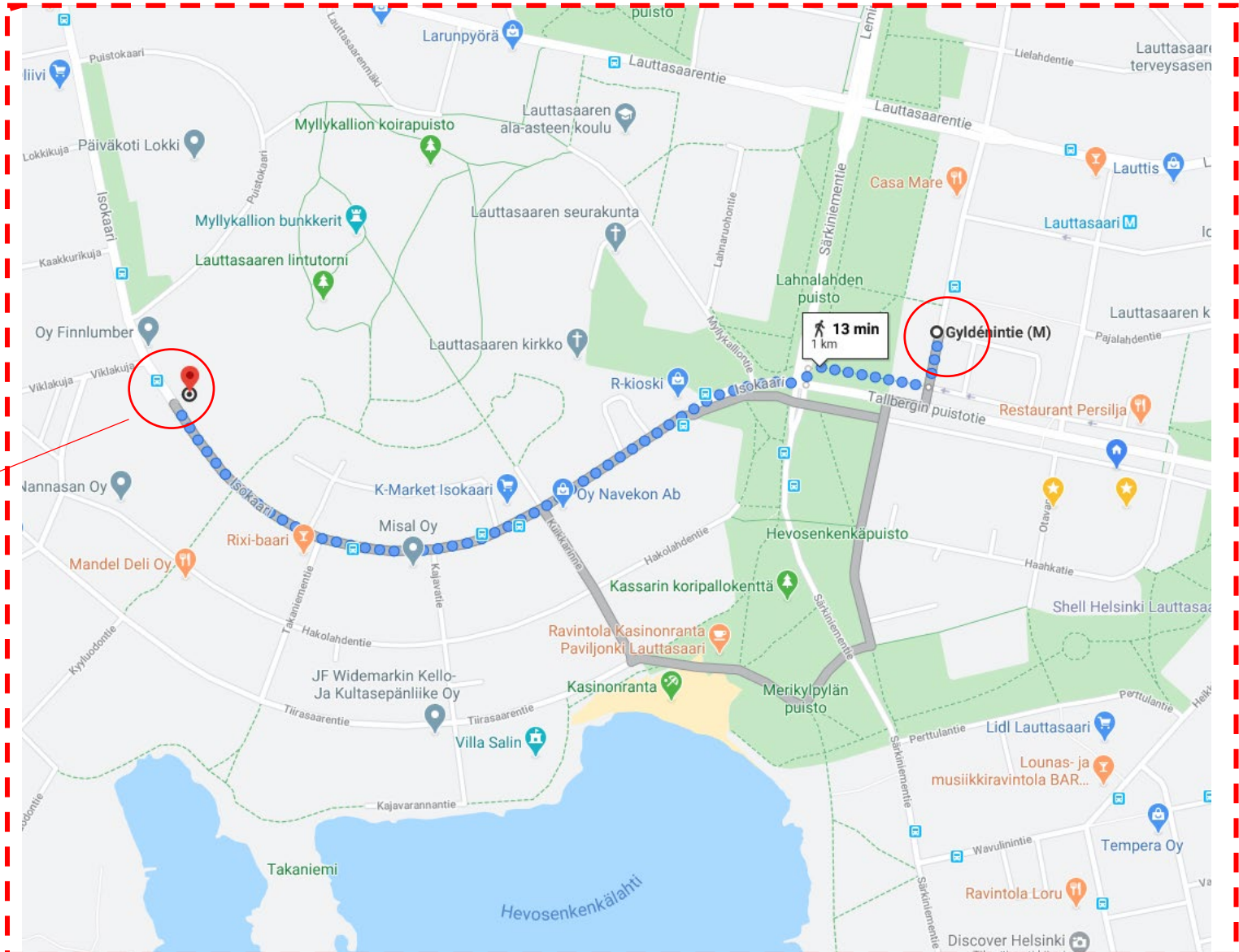


# Kävelymatka Koivusaaren metroasemalta



Lauttasaaren  
Yhteiskoulu  
[Isokaari 19, 00200](#)  
[Helsinki](#)  
00200 Helsinki

# Kävelymatka Gyldenintien metroasemalta



**Lauttasaaren  
Yhteiskoulu**  
[Isokaari 19, 00200](#)  
[Helsinki](#)  
00200 Helsinki