

Ohessa muutamia käytännön asioita, joita joukkueiden tulee ehdottomasti noudattaa:

- Pysäköinti vain talon pohjoispuolen parkkipaikalle tai kadulle, **sisäpihalle ajo ehdottomasti kielletty**
 - Kadulla koulun puolella on pysäköintikielto ennen liikennevaloja, kieltomerkki kaukana joten vaikea havaita
- Lämmittely tapahtuu koulun sisäpihalla ja pelikentälle saavutaan vasta kun edellinen peli on päättynyt.
- Sisätiloissa ulkokenkien käyttäminen kielletty, jätähän ulkokengät siististi sisääntuloaulaan.
- Löytötavarat toimitetaan buffaan ja turnauksen jälkeen Hongan toimistoon
- **Salivalvojan tavoittaa numerosta 050-550 5500**

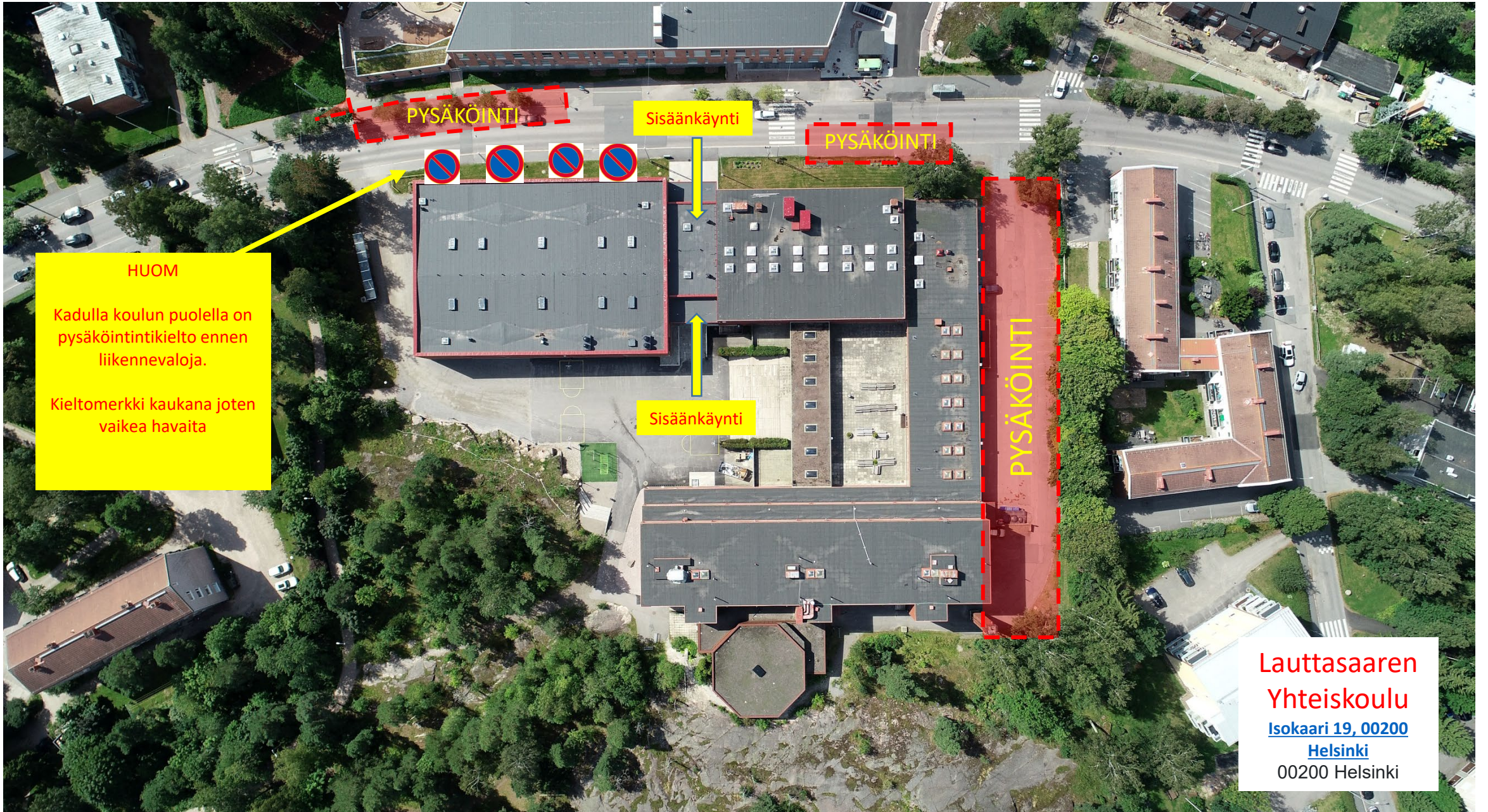
Eritysohjeet LYK 1 ja LYK 3

- Siirtyminen kentille tapahtuu vain keskikentän kautta, pukuhuoneiden läpi ei saa kulkea pelikentille.
- Kasseja jne ei saa jättää pukuhuoneisiin vaan pelaajat jättävät tavaransa pelin ajaksi keskikentälle niille osoitettuun paikkaan.
- Yleisö WC:t sijaitsevat pukuhuonekäytävällä.
- Katsomo sijaitsee 2. kerroksessa.

Eritysohjeet Vanha LYK

- Katsomot kentän päädyissä
- Yleisö WC kentän pohjoispäässä
- Pukuhuoneet 2 krs

Kulkeminen ja pysäköinti



HUOM

Kadulla koulun puolella on
pysäköintikielto ennen
liikennevaloja.

Kieltomerkki kaukana joten
vaikea havaita

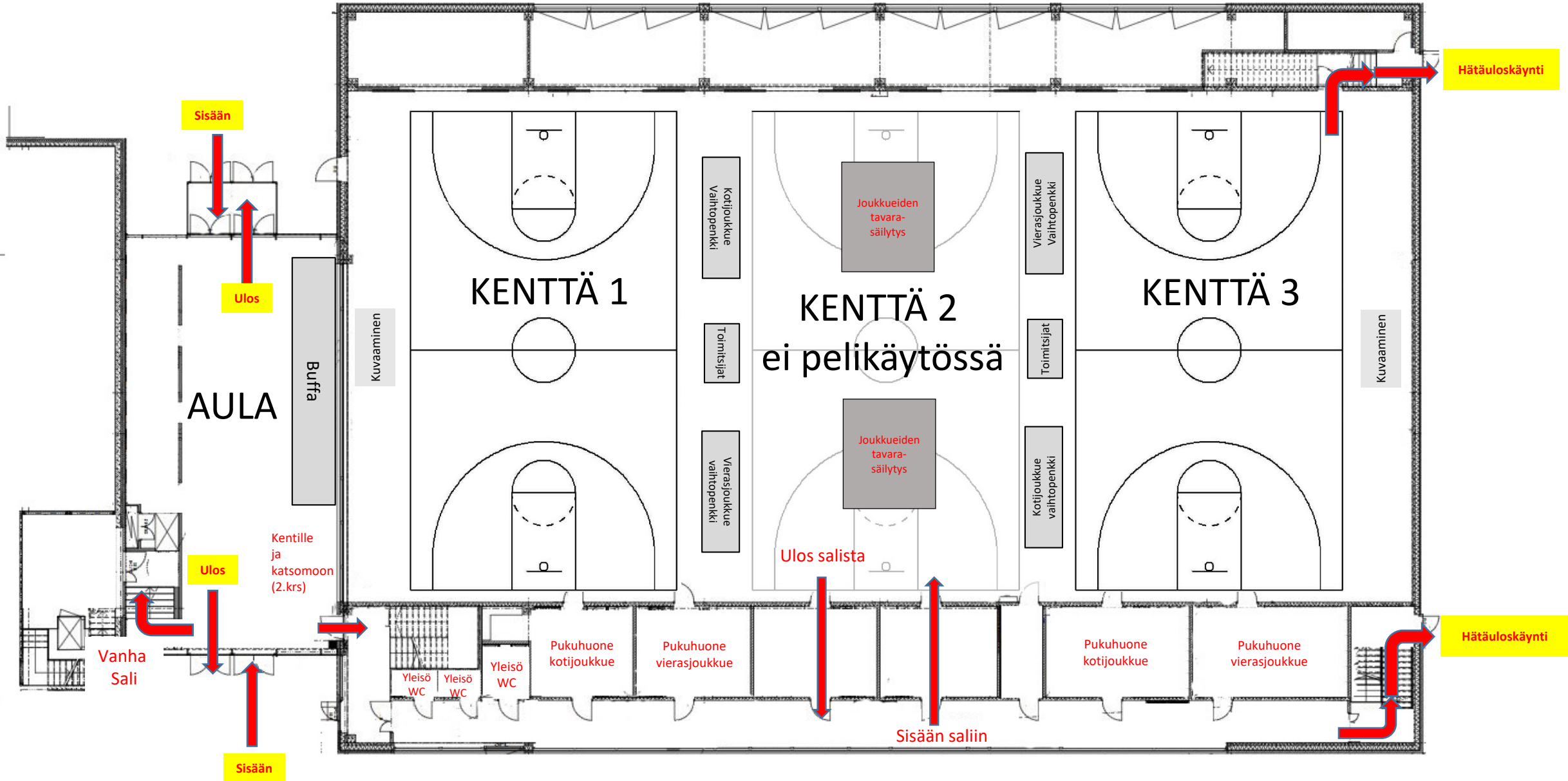
Lauttasaaren
Yhteiskoulu

[Isokaari 19, 00200](#)

[Helsinki](#)

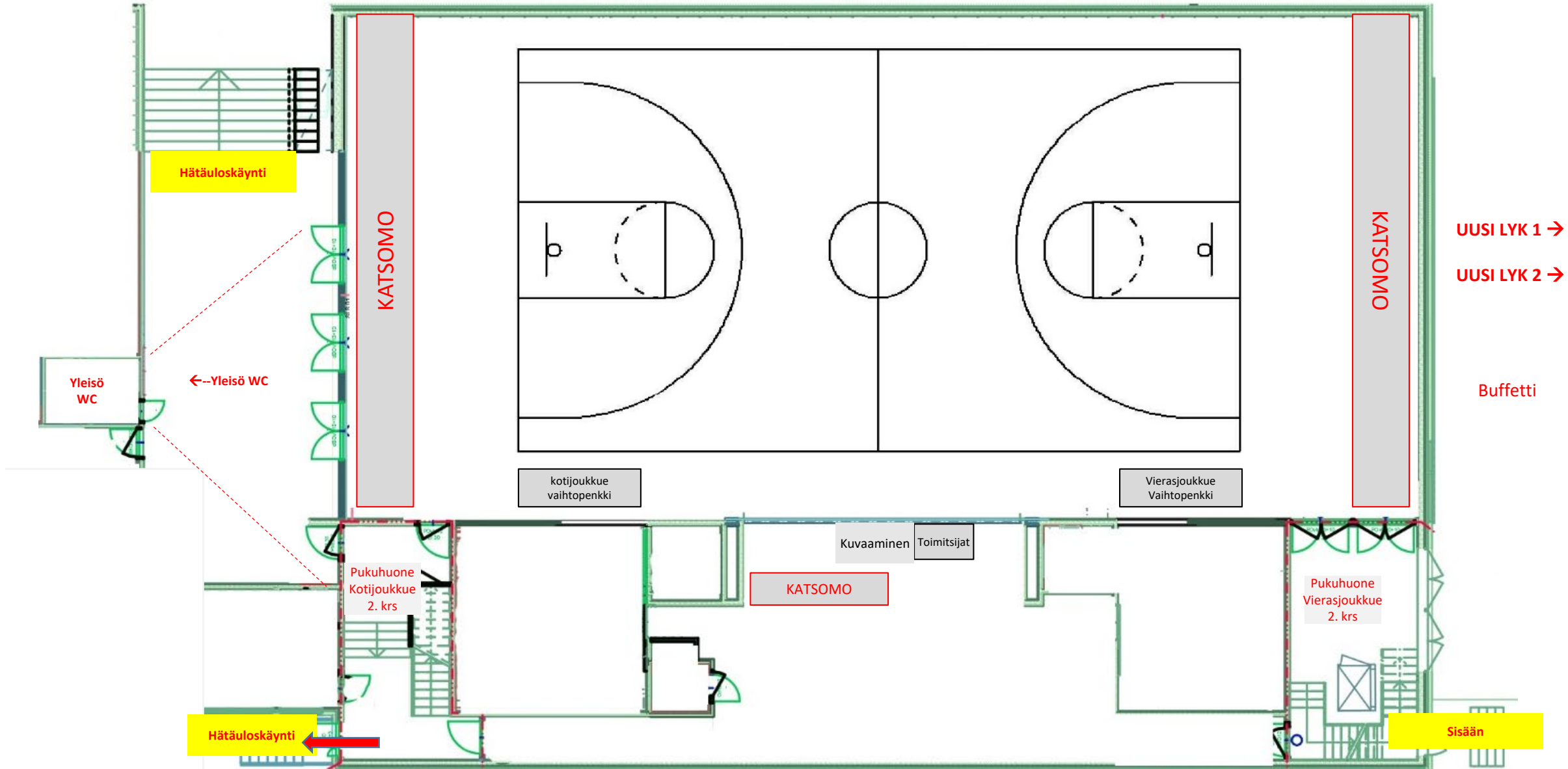
00200 Helsinki

LYK 1 ja LYK 2 kulkeminen

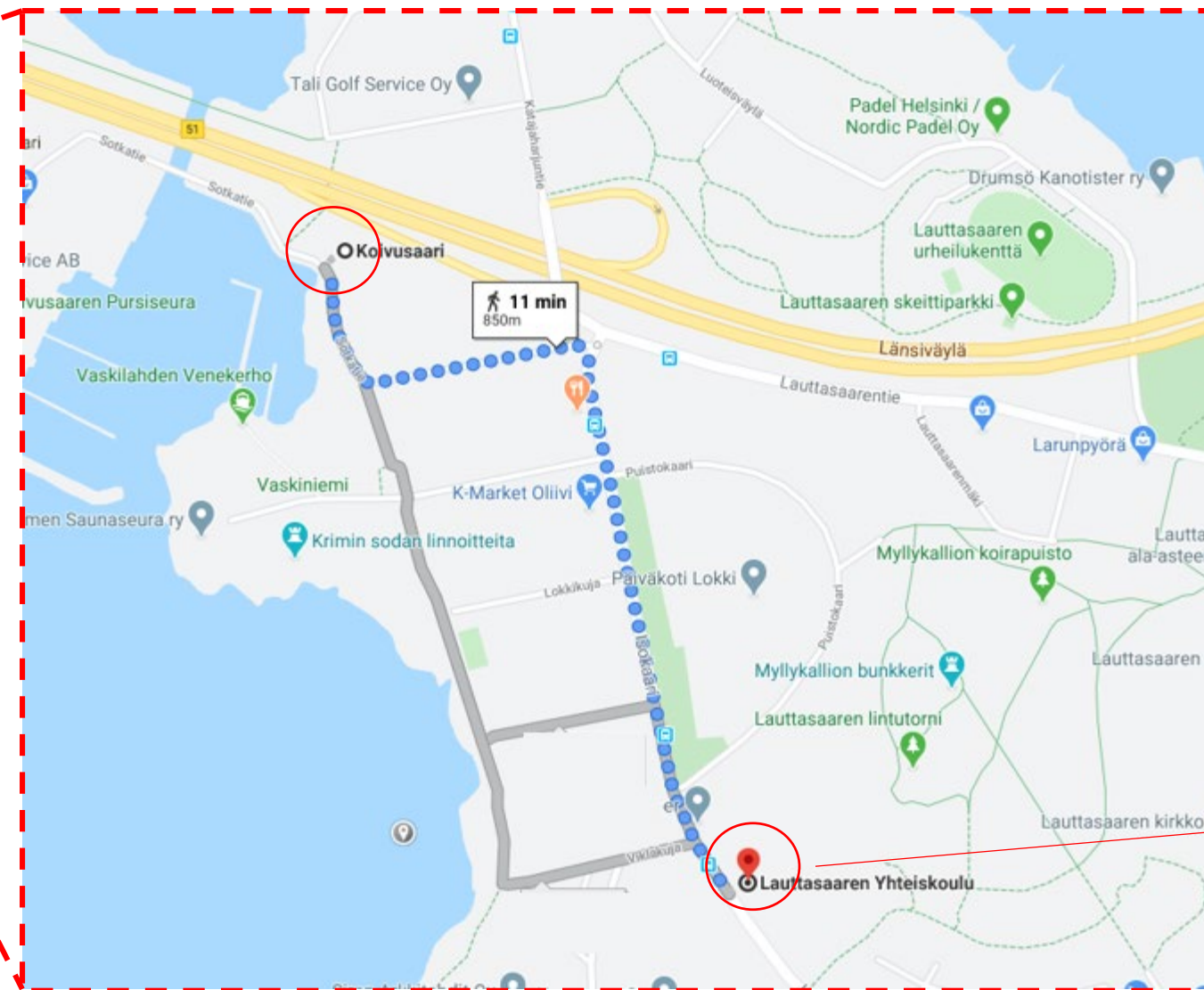


VANHA LYK kulkeminen

PYSÄKÖINTI

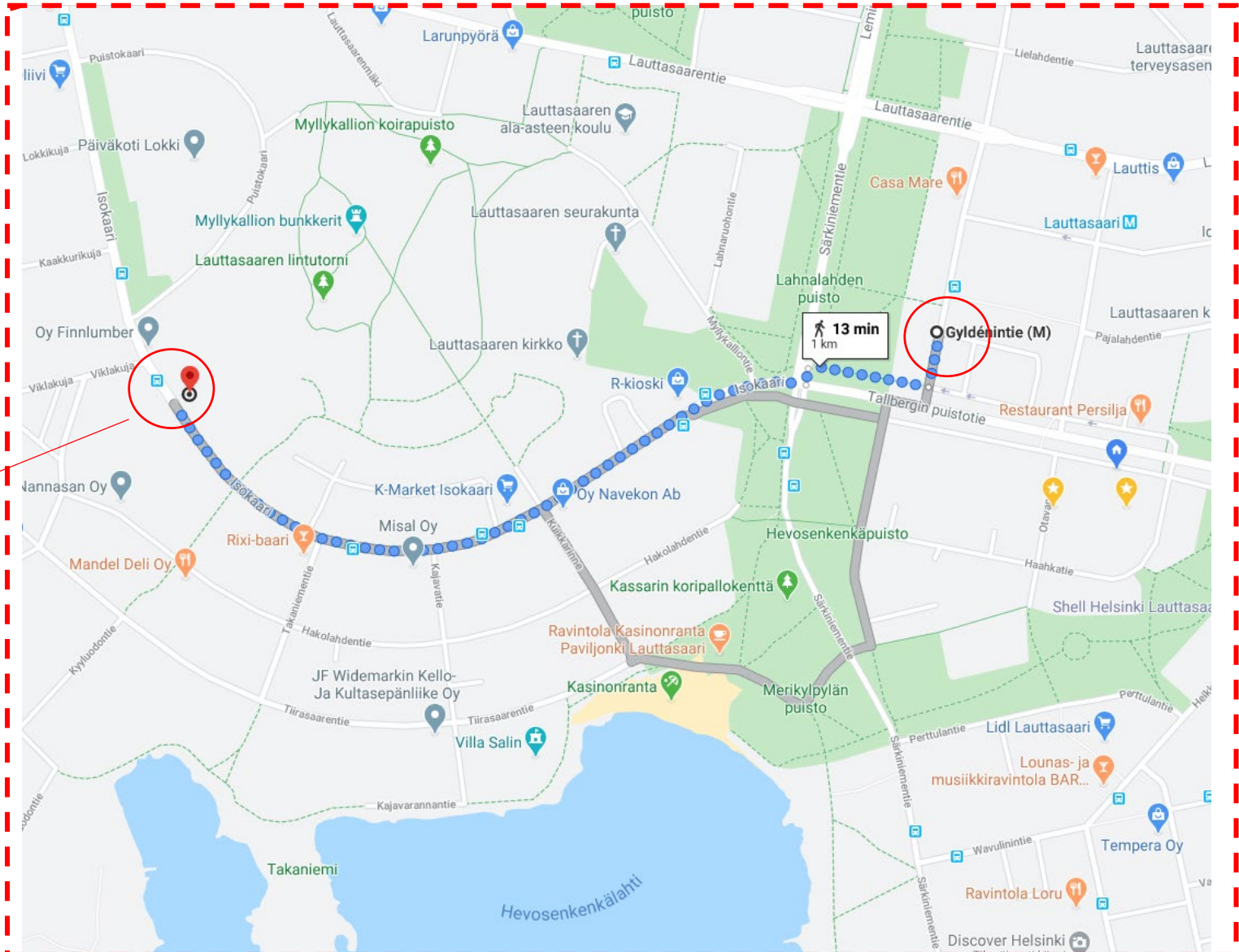


Kävelymatka Koivusaaren metroasemalta



Lauttasaaren
Yhteiskoulu
[Isokaari 19, 00200](#)
[Helsinki](#)
00200 Helsinki

Kävelymatka Gyldenintien metroasemalta



**Lauttasaaren
Yhteiskoulu**
[Isokaari 19, 00200](#)
[Helsinki](#)
00200 Helsinki