

# Tuulivoimalahankkeet

Kertaus tähänastisesta ja arveluja tulevasta

Vuohiniemen rukoushuone 8.2.2025 | Pentti Mansukoski ([mansu@me.com](mailto:mansu@me.com), 050 64631)



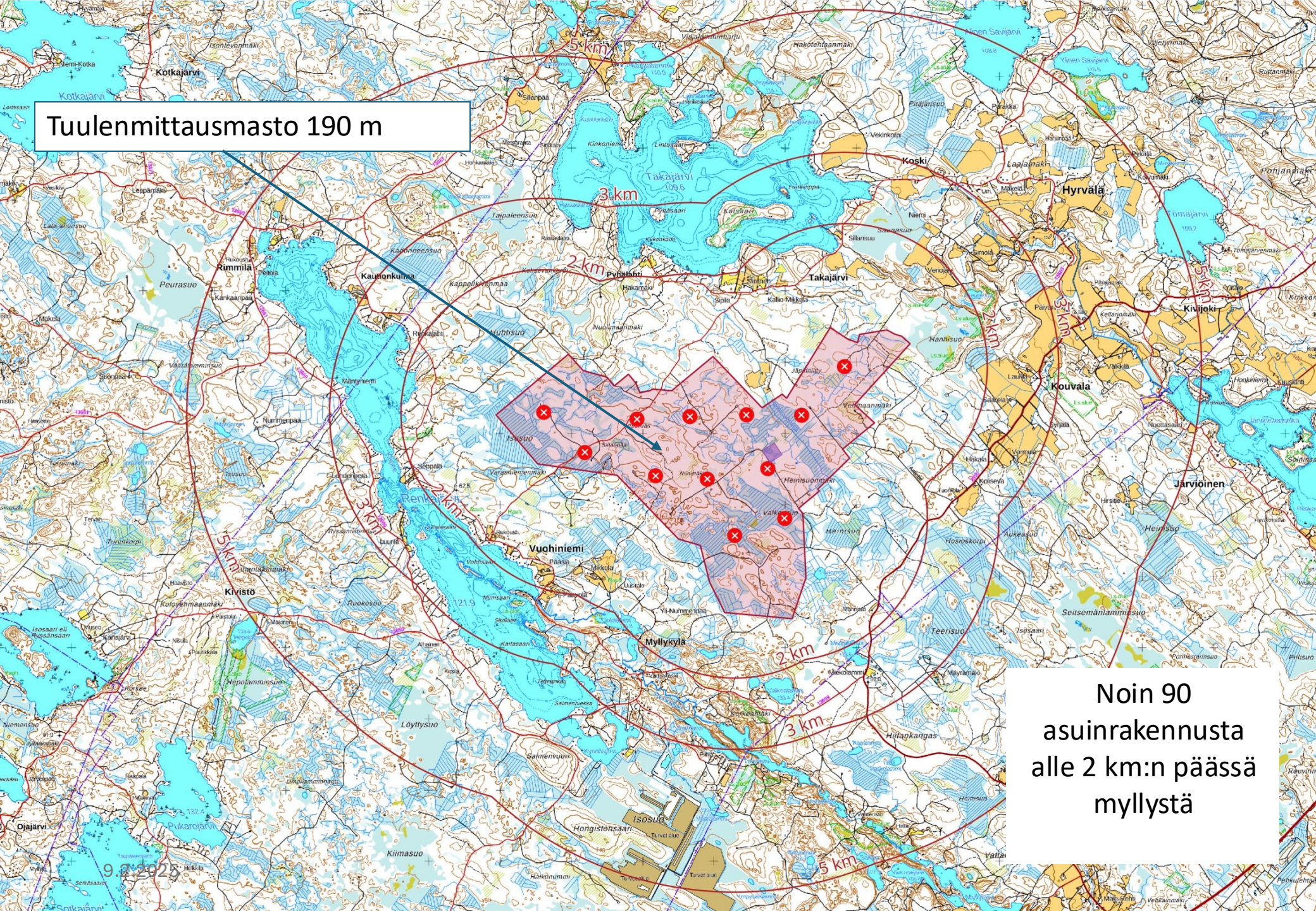
Näkymä Kaarteesta kohti Vuohiniemeä? Etäisyys lähimpään myllyyn 2,7 km

Pentti Mansukoski



Näkymä Jokiniemestä? Etäisyys lähimpään myllyyn lähes 3 km!

Tuulenmittausmasto 190 m



Noin 90  
asuinrakennusta  
alle 2 km:n päässä  
myllystä

9.2.2025

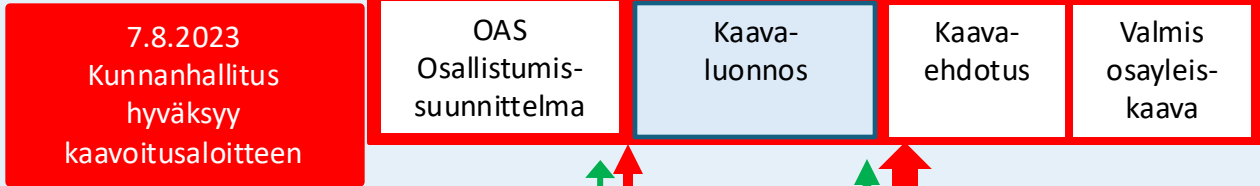
# Kolme mahdollista tuulimyllyaluetta

1. **Niinimäki** Renkajärven ja Takajärven välissä
  - Kaavaluonnos julkistetaan helmikuussa
2. **Rengontienummi** Renkajärven ja Sotkajärven välissä
  - Ei etene toistaiseksi, ei ole kuitenkaan haudattu
3. **Isosaari** Miekolammin ja Seitsemänlamminsuon välissä
  - Kaavoitusaloite Hämeenlinnan kaupungin valmistelussa

Tänään puhumme vain Niinimäestä.

# PROSESSI

## Kaavan laatiminen (konsultti tekee, kunta päättää)

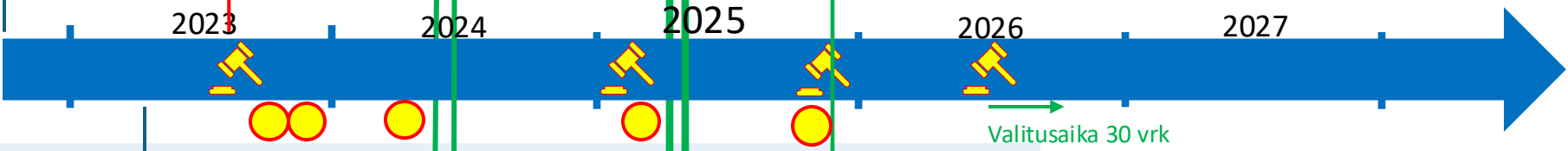


*Tämän jälkeen myllyjen rakentaminen on kokonaan sijoittajan käsissä.*

## Ympäristövaikutusten arviointi



30.11.2022 Hämeen Sanomien ensimmäinen uutinen



14.3.2023 Kannanotto: "Hattulaan suunniteltuja tuulipuistoja ei voi toteuttaa" 449 allekirjoittajaa

Lausunnot ja mielipiteet YVA-ohjelmaan ja kaavan OAS:aan  
144 mielipidettä, kaikissa sijainti todettiin huonoksi

3-4/2025 Lausunnot ja mielipiteet YVA-selvitykseen ja kaavaluonnokseen

Lausunnot ja mielipiteet kaava-ehdotukseen

- = kunnanhallituksen/valtuuston päätös
- = yleisötilaisuus

ME

Eikä tässä vielä kaikki...

Kunta päättää tuulivoimaosayleiskaavasta, MUTTA

Jos alue on seudullisesti merkittävä (Kanta-Hämeessä se tarkoittaa nyt yli 10 myllyä), alueen pitää olla **maakuntakaavassa**

- Niinimäen 12 myllyn vaihtoehto edellyttää maakuntakaavan muutosta
- Hämeen Liitto laatii parhaillaan vaihemaakuntakaavaa, joka kattaa mm. maakunnan energiantuotantoalueet
  - *Seuraamme ja kommentoimme sitäkin prosessia*

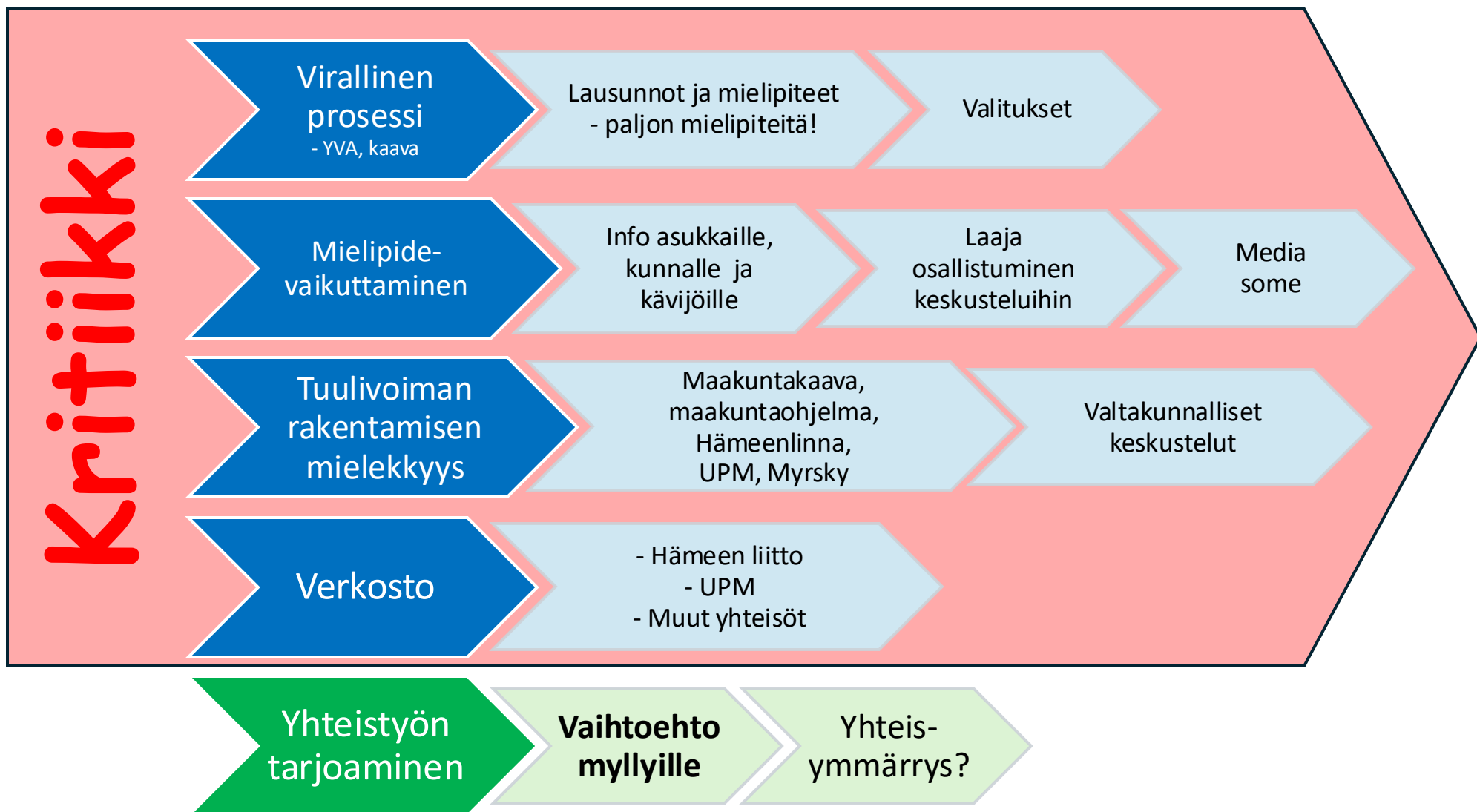
# Renkajärven suojeluyhdistyksen kannanottoja 2024

4.4.	Tuulivoiman sijoittamista vastustava kannanotto	Hattulan kunta, Hämeen liitto, UPM ja media
29.4.	Kriittinen lausunto YVA-ohjelmaan ja kaavan OAS:aan	Ecobio, Kunta, Ely, Myrsky Energia
10.5.	Lausunto Hämeen liiton vaihemaakuntakaavan OAS:aan	Hämeen liitto
3.7. ja 3.9.	Huomautus ja oikaisuvaatimus tuulimittaustornin rakennuslupaun	Hattulan kunta
21.8.	Etelä-Hattulan vaihtoehtoisen kehittämisen esittely Hattulan kunnan virkamiehille ja valtuutetuille, 20.11. kuntalaisaloite kehittämismahdollisuuksien selvittämisestä (Takajärven, Renkajärven ja Sotkajärven yhteinen projekti)	Hattulan kunta
22.10.	Avoin vetoomus UPM:lle yhdessä alueen suojeluyhdistysten ja Rimmilän kyläyhdistyksen kanssa	UPM, Hattulan kunta, Hämeenlinnan kaupunki, Hämeen liitto

Kymmeniä tapaamisia ja puheluita lukuisten eri tahojen kanssa, jatkuvaa uutis- ja someseurantaa, yhteistyötä muiden yhdistysten kanssa.

Meillä on aktiivinen noin 10 hengen ryhmä. Aktiiviset ryhmät myös Takajärvellä/Hyrvälässä, Sotkajärvellä ja Kuittilassa.

# Monta tapaa vaikuttaa





Mielipiteiden kertominen on parasta vaikuttamista.

Tehokkainta se on silloin, kun mielipiteensä perustelee.

# Hattulaan on tulossa aurinko- ja tuulivoimat

Paneelien asennus Kulttuurivierille voi tapahtua jo lähivuosina. Renkajärven...  
Myrsky Energia on halunnut pitää luonnonsuojelun ja viihtyvyyden silmällä pitäen...  
Ely antoi lausunnon Hattulan tuulivoimahankkeeseen

## Hattulassa suojeluyhdistykset vaativat tuulivoimakaavan teon keskeyttämistä – Niinimäen voimalahankkeesta yleisötilaisuus torstaina

Sari Oksala Tänään 12:45

Hattulassa järjestetään torstaina 11.8.2023 suunnitellun Niinimäen tuulivoimaympäristövaikutusten arviointi...

## Ely antoi lausunnon Hattulan tuulivoimahankkeeseen

YVA-ohjelmasta jätettiin 144 mielipidettä. Jokaisessa todetaan, että suunniteltu sijainti on huono.

...etta koskevia päätöksiä, vaan tavoitteena on tuottaa monipuolista tietoa päätöksenteon perustaksi.

... ja maakuntaliitot, Puolustusvoimat, Luonnonvarakeskus ja operaattorit.

Arviointiohjelmasta jätettiin yhteensä 24 lausuntoa ja 144 mieltä.

Ely pitää ohjelmaa riittävänä ohjelmasuoritusasteena.

Uutiset

# Kaavailtu tuulivoimamala-alue herättää vastustusta Hattulassa

Hänneen Sanomat | Tiistai 26.3.2024

## HÄMEEN SANOMAT

Hattulan tuulivoimatilaisuudessa oli paljon kiperiä kysymyksiä, vähemmän vastauksia – Kiinteistöjen arvonalenemisesta vaadittiin las...

## Hattulan tuulivoimakeskustelua kritisoidaan nurinkuriseksi: "Yleinen keskustelu olisi pitänyt käydä jo paljon ennen voimala-alueen kaavoituksen aloittamista"

Viki Salonen 24.8.2023 17:00 | Päivitetty 25.8.2023 9:36

Hattulan Niinimäen tuulipuistohankkeen hyötyjen ja haittojen selvittäminen ei olisi vaatinut kaavaprosessin aloittamista, katsoo hankkeen...

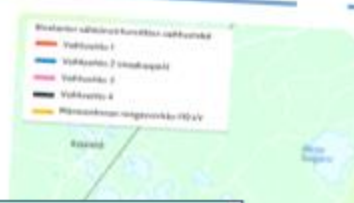
## Hattulan tuulivoima-alueesta kipakkaa keskustelua yllätyksellisesti. Tämän verran kunta saisi kiinteistöveroja Niinimäen tuulivoimasta

Viki Salonen 11.9.2023 22:00

Niinimäen tuulivoima-alue tuottaisi Hattulan kunnalle voimalaitosten nykyisen kiinteistöveroprojektin keskimäärin yli 300 000 euroa per voimala eli 12 voimalalla lähi 3700 000 euroa vuodessa. Myrsky Energia oy kertoi laskelman tuulivoimahankkeen ensimmäisessä, yli kolmetuntiseksi ven...

Uutiset

## Moni kiperä kysymys on vielä vaille vastauksia



Mielipide

## Tuulivoima muuttaa mökkirannat teollisuusmaisemaksi

Hattulan suunnitellut tuulivoimapaikat tulisivat toteuttamaan tuottamaan merkittäviä ympäristöhaittoja kunnan läheisyydessä erityisen rauhallisiksi määritellyille luontosalueille. Jatkuva, jauhana ääni, propellien viskoma vilke ja varjot sekä...



Esitys Hattulan virkamiehille ja luottamushenkilöille Vuohiniemessä 21.8.2024:

# Tervetuloa Etelä-Hattulaan!

*Olette yhdellä Etelä-Suomen suurimmista hiljaisista alueista!*

Maasto on hyvin vaihtelevaa: kumpareita ja mäkiä, soita ja lampia.


Metsät ovat jatkuvassa talousmetsäkäytössä, peltoja on vähän.

Suurimmat järvet ovat luokitukseltaan erinomaisia latvajärviä, jotka ovat herkkiä rehevöitymiselle.

Useita Natura-alueita; Kanta-Hämeen suurimmat soiden suojelun täydennysohjelman kohteet.

Laajat metsäojitukset rehevöittivät järviä. Viimeisten 15 vuoden aikana kehitystä on käännetty vapaaehtoisvoimin.

**Puhtaat järvet ja hiljaisuus**  
→ yksi houkuttelevimpia alueita kakkoskodeille < 1,5 tunnin etäisyydellä pääkaupunkiseudulta, Tampereelta ja Turusta.



Hämeen järviylänköön kuuluva, yksi suurimpia metsäalueita Etelä-Suomessa.



## Vaihtoehto myllyille: miten aluettamme kehitetään nykytilaan ja tehtyyn työhön pohjautuen

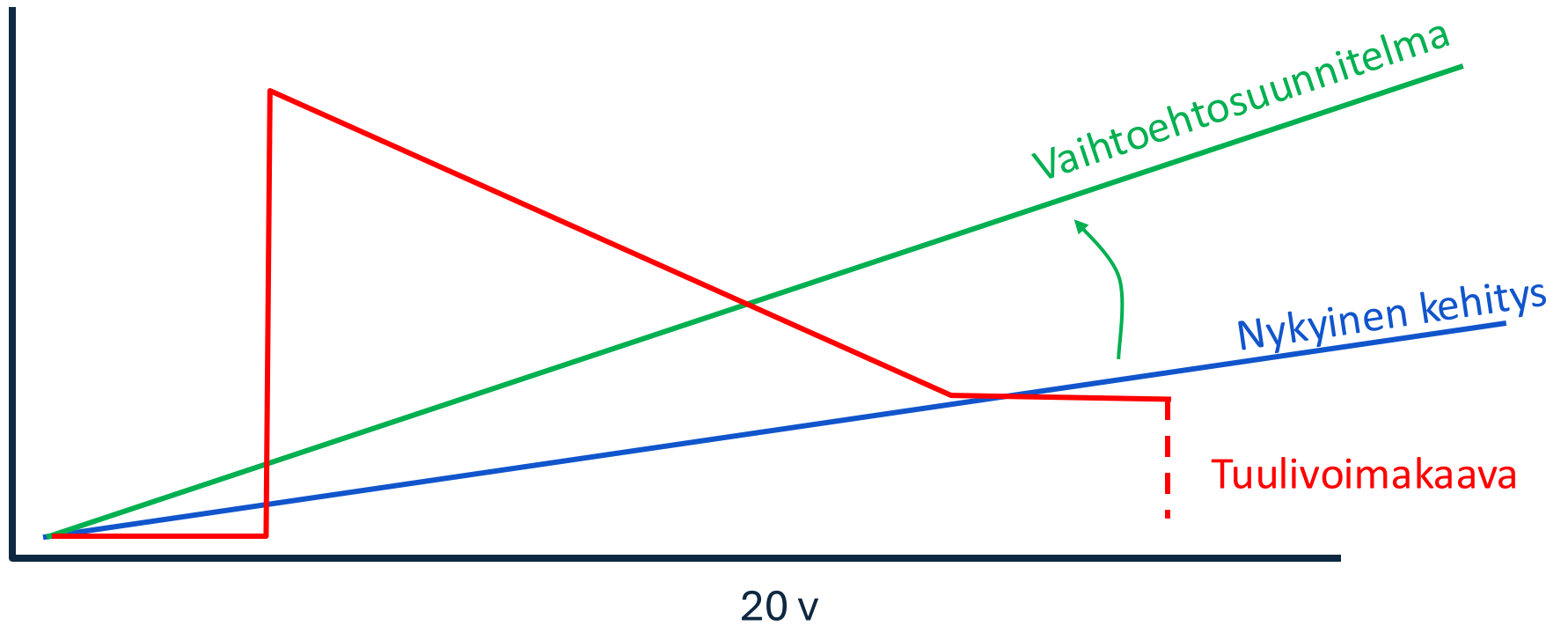
- Varmistetaan ympäristön säilyminen
- Mahdollistetaan nykyistä paremmin vapaa-ajanasuntojen lisääntyvä, ympärivuotinen käyttö
  - Kaavoituksen ajantasaistaminen – poistetaan esteitä vanhojen mökkien uusimisen ja laajentamisen tieltä
  - Tuetaan paikallispalveluiden ("mökkitalkkaripalveluiden") syntymistä ja markkinointia
- Kehitetään luontoretkeily-, virkistys- ja majoitusmahdollisuuksia

Kunnan ja yhdistysten yhteinen selvitystyö on käynnistynyt

- Työtä ohjaa toimikunta eli ohjausryhmä
  - Yhdistyksistä Valtteri Halla, Pentti Mansukoski, Päivi Rantala
  - Kunnan edustajina kunnanjohtaja Pekka Järvi ja valtuuston pj Kari Ventola
- Raportointi toukokuussa

*Teemme asukkaille sähköisen kyselyn odotuksista, ideoista, mökkien lisääntyvän käytön edellytyksistä ja esteistä. Jakelu jäsenpostina ja Facebook-ryhmän kautta*

# Vaihtoehtojen kiinteistöveron vuosituotto kunnalle





Kouvala



Takajärvi



Renkajärvi





Sotkajärvi