

### III Laulajan ilot

san: Oiva Kulo

säv: Mauri Hongisto

Rauhallisesti

Soolo I *mp*



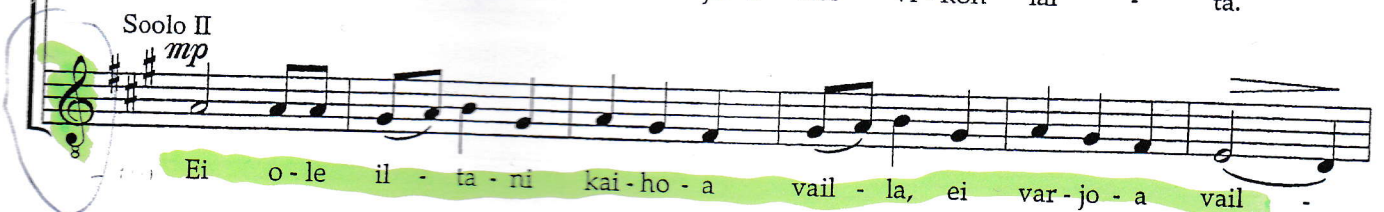
Lin - nuil - ta saim - me lau - la - jan ää - nen ja  
Sie - tää - pä lau - la - en ky - li - ä kier - tää ja



kai - ut kal - li - oil - ta. Ei o - le il - ta - ni  
mat - ka - ta maa - il - moi - ta.



kai - ho - a vail - la, ei var - jo - a koi - vi - kon lai - ta.



Het - ki on e - lä - män kul - ta ja lai - na ja kos - ke - tus heh - ku - van



la. Het - ki on lai - na ja kos - ke - tus heh - ku - van

25

I tenorit  
pos - ken. Lin - nuil - ta saim - me  
lau - la - en

II tenorit  
pos - ken.

Lin - nuil - ta  
Sie - tää - pä

31

lau - la - jan ää - nen ja kai - ut kal - li -  
ky - li - ä kier - tää ja mat - ka - ta maa - il -  
saim - me lau - la - en  
lau - la - en ky - li - ä kier - tää ja kai - mat -

35

1. oil - ta. Sie - tää - pä moi - ta. *mf*  
Ei o - le il - ta - ni  
ut kal - li - oil - ta. ka - ta maa - il - moi - ta.

2.

42

kai - ho - a vail - la, ei var - jo - a koi - vi - kon lai - ta.  
*mp*  
Ei o - le il - ta - ni kai - ho - a vail - la, ei var - jo - a vail -

48

*mp*  
Het - ki on e - lä - män kul - ta ja lai - na ja kos - ke - tus heh - ku - van  
*pp*  
la. Het - ki on lai - na ja kos - ke - tus heh - ku - van

54

pos - ken. Lal - lal - laa. lal - lal - laa,

pos - ken. Lal - lal - laa. lal - lal - laa,

*mf* *p*

66

1 Tyt - tä - ret ai - na on mie - les - sä mul - la, kun luon - to lie kuo - hu - van  
 2 Ei o - le il - ta - ni u - nel - mi - a vail - la, ei var - jo - a koi - vi - kon  
 3 I - lot ne on lau - la - jan il - lan - suus - sa, kun luon - to jo yö - puu - ta

69

kos - ken. Het - ki on e - lä - män kul - ta ja lai - na ja  
 lai - ta. Kun kans - sa - ni käyt, si - nä sie - vä ja sor - ja ei  
 nou - taa. Sil - loin soi met - sä ja rai - ku - vat vuo - ret, ja

72

kos - ke - tus heh - ku - van pos - ken. I - lot ne on lau - la - jan  
 pol - ku o - le lii - an kai - ta.  
 lau - lum - me il - mo - ja sou - taa.

*f*

75 *pp*

il - lan - suus - sa, ja il - lan - suus - sa, ja il - lan - suus - sa. I - lot ne on lau - la - jan

79 *mf*

il - lan - suus - sa, kun luon - to jo yö - puu - ta nou - taa. I - lot ne on lau - la - jan

lal laa la la  
lal lal laa

83 *f*

il - lan - suus - sa, kun luon - to jo yö - puu - ta nou - taa. Sil - loin soi met - sä ja

lal lal laa la la laa la la lallal laa la la

87 *rit.*

rai - ku - vat vuo - ret ja lau - lum - me il - mo - ja sou - taa.