

P U R M O C O M P A C T



PURMO Compact
teräslevyradiaattorit

Skandinavisista juurista lämmittämään maailmaa



Yritys Purmo-Tuote perustettiin 1953 Purmon kylään Länsi-Suomeen. Tuotteiden korkean laadun ja hyvän kysynnän ansiosta tuotemerkki Purmo tuli nopeasti tunnetuksi Suomessa. 70-luvun alussa investoitiin uuteen radiaattoritehtaaseen Pietarsaareen. Samalla aloitettiin radiaattoreiden vienti Saksaan ja Englantiin. Vuonna 1971 Oy Rettig AB osti Purmo-Tuotteen ja tämä oli ensimmäinen askel Rettig konsernin panostuksille lämpöteollisuuteen.

Tänään Purmo on Euroopan radiaattorialan ja myös Rettig ICC:n suurin radiaattorimerkki. Konserniin Rettig Indoor Climate Comfort kuuluu tänään 15 radiaattoritehdasta, jotka yhteensä tuottavat noin 10 miljoonaa teräslevyradiaattoreita, konvektoreita, pyyheliinakuivaimia ja designradiaattoreita vuodessa.

Rettig Lämpö Oy:n tehtaaseen tehtiin merkittäviä investointeja 90-luvulla, ja yritys on tänään Pohjoismaiden johtava vesikiertoisten radiaattoreiden valmistaja. Pietarsaaren tehtaalla valmistetaan teräslevyradiaattoreiden lisäksi myös konvektoreita ja raitisilmaraadiaattoreita. Tehdas työllistää 200 työntekijää ja liikevaihto on noin 40 miljoonaa euroa. Toiminta on sertifioitu laatu järjestelmän ISO 9001 ja ympäristöjärjestelmän ISO 14001 mukaan. Rettig Lämmön tuotteille on myönnetty keskeiset eurooppalaiset tuotesertifiikaatit: RAL, NF, BSI ja SANROS.



Yleistä

PURMO Compact -radiaattorit valmistetaan korkealaatuisista raaka-aineista ja komponenteista. Normaalessa käyttöolosuhteissa radiaattorit ovat pitkäikäisiä.

Hyvä energiatalous

PURMO Compact -radiaattorit sopivat erinomaisesti nykyaikaisten vesikiertoisten matalalämpöjärjestelmien lämmönluoventajiksi. Radiaattorin vesitila on pieni ja konvektiopinnan määrä suuri. Yhdessä nämä ominaisuudet merkitsevät nopeaa säätöreagoitua ja siten hyvää energiataloutta.

Lämmitysverkosto

PURMO Compact -radiaattorit on tarkoitettu ns. suljettuihin lämmitysverkostoihin, joissa kemiallisesti vapaan hapen pääsy verkostoon on estetty. Tiivis, huolella suunniteltu ja rakennettu verkosto säästää energiaa ja verkostoon kuuluvia komponentteja. Vuodot verkostossa aiheuttavat vedenlisäystarvetta, jonka seurauksena on teräspintojen sisäpuolinen ruostuminen. Tästä syystä lämmitysjärjestelmän tyhjentäminen esim. kesäajaksi ei ole suositeltavaa. Veden lämpötilan on oltava 0–120 °C välillä, pH:n 7–9 välillä sekä vapaan hapen määrä maks. 0,1 mg/kg

Paineenkestävyys

PURMO Compact -radiaattoreiden rakennepaine eli paineluokka on 10 baria. Lämmitysverkoston suunnittelussa on huomioitava,

ettei pattereiden rakennepainetta ylitetä. Korkeisiin rakennuksiin tulevissa lämmitysverkostoissa on veden hydrostaattisen paineen lisäksi huomioitava pumppulaitteiston antama, dynaaminen lisäpaino. PURMO Compact -radiaattoreiden paineenkestävyys varmistetaan tuotannossa koeponnistamalla jokainen radiaattori 13 barin paineella.

Asennus

Asennuksessa on noudatettava voimassa olevia määräyksiä sekä yleisesti hyväksyttyä asennustapaa. Suojamuovien poistaminen suositellaan tehtäväksi vasta kun kaikki rakennustekniset työt on suoritettu ja kohde on luovutusvalmiina. Radiaattorin kannakoinnissa on aina huomioitava ko. seinämateriaali, jotta tarpeeksi tukeva asennus aikaansaadaan huomioiden radiaattorin paino sekä käyttöolosuhteet. PURMO Monclac -jousikannake soveltuu kaikille seinämateriaaleille. Radiaattori on mahdollista asentaa myös lattiakannakkeilla.

Käyttöympäristö

PURMO radiaattorit on tarkoitettu normaaliin huonetilojen lämmittimiksi. Mikäli ne asennetaan märkätiloihin, on asennuksen tapahduttava aina kuiville seinämille eikä esim. suoraan suihkun alle.

Radiaattorien lämmönluoventustehot

CEN, The European Committee for Standardization, asetti teknisen toimikunnan, TC-130, valmistelevaan yhtenäistä standardia EU:n alueella käytettävien radiaattoreiden ja konvektoreiden arviointia ja tyyppihyväksyntämenettelyjä varten. Perinteisesti radiaattorien tyyppihyväksynät ovat olleet maakohtaisia ja niitä ovat myöntäneet ja valvoneet lähinnä paikalliset tarkastuslaitokset, joilla kaikilla oli omat hyväksyntävaatimuksensa.

TC-130 -toimikunnan standardiehdotuksen mukainen EN 442 -standardi koskien radiaattorien tyyppihyväksyntää julkaistiin 14.10.1996. Standardin julkaiseminen merkitsee tyyppihyväksyntämenettelyjen yhdenmukaistamista sekä kansainvälisesti auktorisoitua hyväksyntää ja valvontaa.



EN 442 Radiaattorit ja konvektorit

Osa 1: Tekninen erittely ja vaatimukset

Osa 2: Testausmenetelmät ja tehot

Osa 3: Vaatimuksenmukaisuuden arviointi

Yleisesti käytössä olleen aritmeettisen yllämpötilan laskentatavan tilalle EN 442 standardi suorittaa tarkempaa logaritmisesti laskettua yllämpötilaa. Esimerkiksi 70/40/20 °C -järjestelmässä tämä merkitsee aritmeettisesti laskettua 35 °C yllämpötilaa, joka logaritmisesti laskentatavan mukaan antaa 32,7 °C. Rettig Lämmön ilmoittamat tehotiedot vastaavat logaritmisesti laskettuja yllämpötiloja.

Takuuehdot

Rettig Lämpö Oy myöntää tuotteilleen 5 vuoden takuun toimituspäivästä laskien. Takuu kattaa materiaali- ja valmistusviat. Korvattavan tuotteen tilalle toimitamme veloituksetta samanlaisen tai teknisiltä ominaisuuksiltaan vastaavan tuotteen.

Takuu ei koske vaurioita, jotka aiheutuvat virheellisestä varustoinnista ja käsittelystä kuljetuksissa, työmaalla tai asennuspaikalla. Takuu ei korvaa myöskään virheellisestä käytöstä aiheutuvia vaurioita, kuten sisä- ja ulkopuolinen ruostuminen, syövyttävien aineiden käyttö, ylikorkea paine tai jäätyminen.

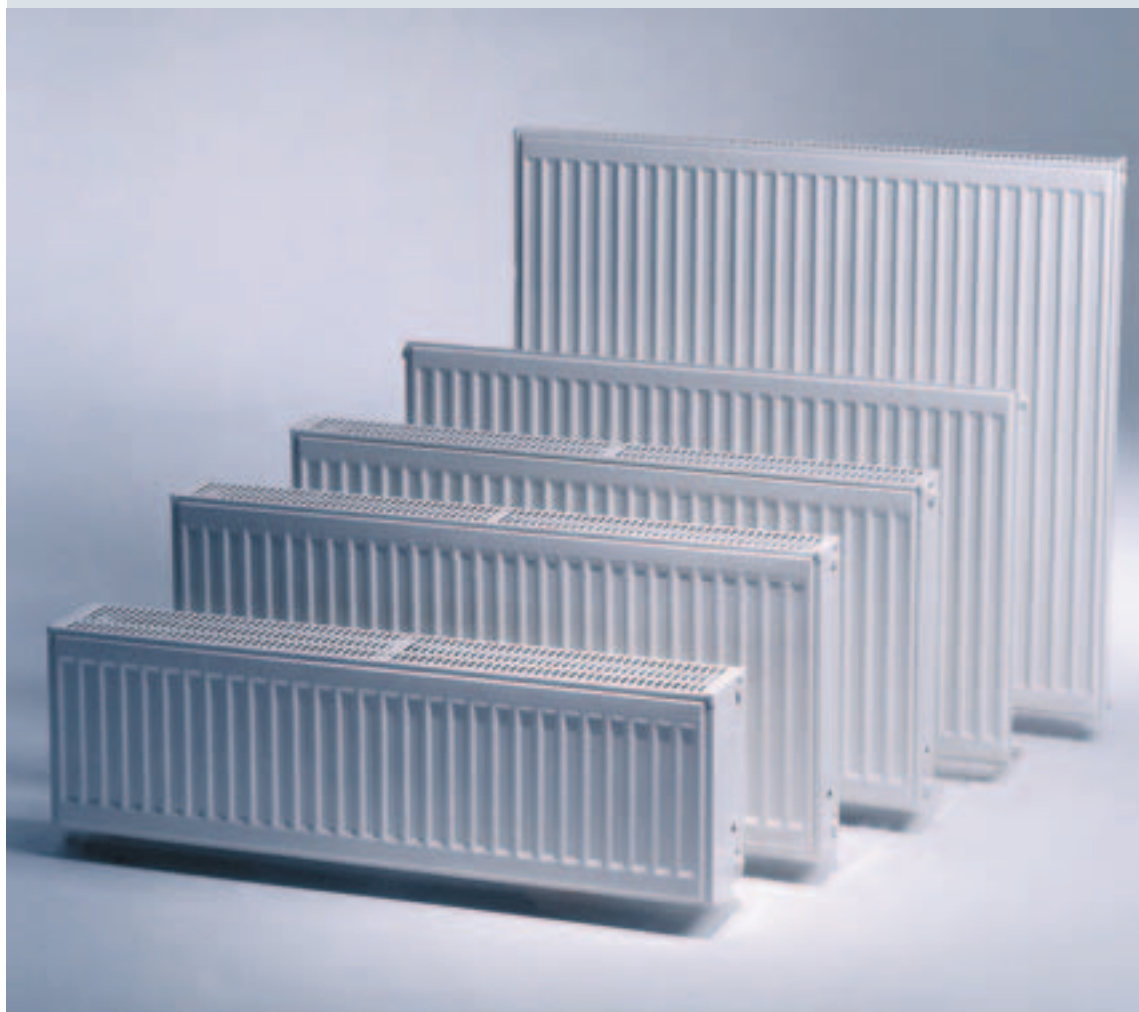
Takuu ei kata viallisen laitteen aiheuttamia vahinkoja, laitteen vaihtamisesta aiheutuvia kustannuksia, asiakkaan tuotantotappioita, saamatta jääneitä voittoja tai muita välillisiä kustannuksia.

Takuutapauksissa on otettava yhteyttä myyjään ja esitettävä tilausvahvistus, kuormakirja, radiaattorin tunnistenumero tai jokin muu luotettava selvitys tuotteesta ja sen toimitusajankohdasta.

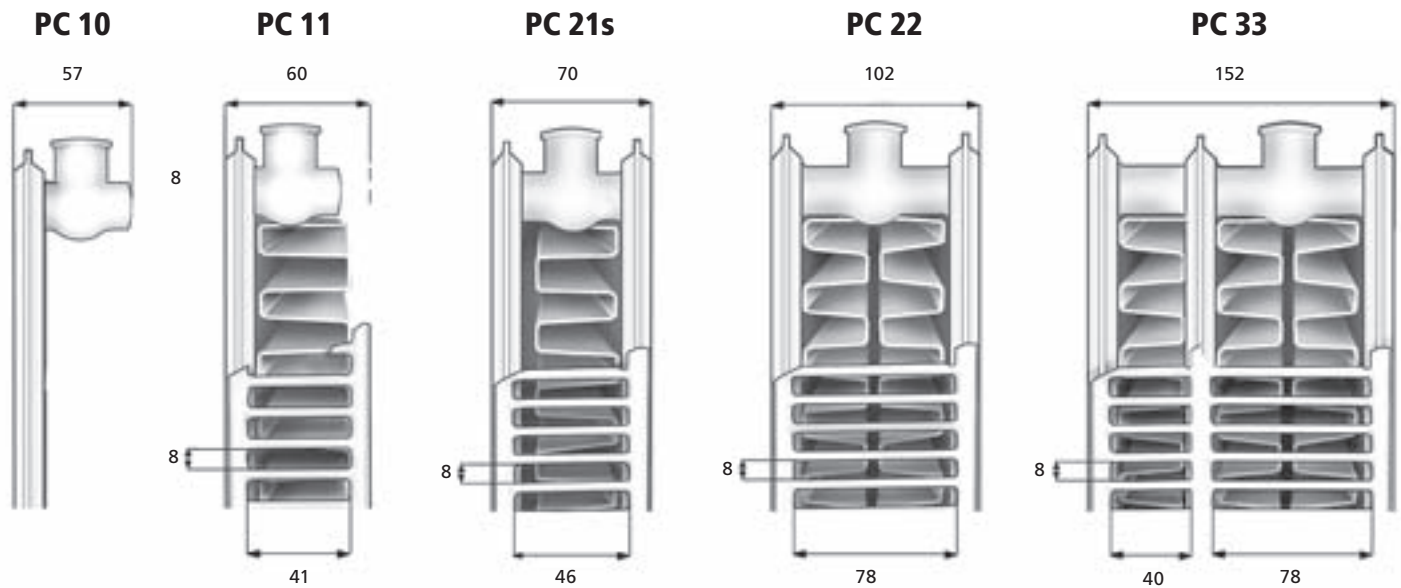
Takuun ehtona on myös, että tavara toimitetaan aina Rettig Lämmön tarkastettavaksi kuukauden kuluessa reklamaatiopäivästä jos ei muuta ole sovittu.

PURMO Compact -radiaattorien tekniset tiedot

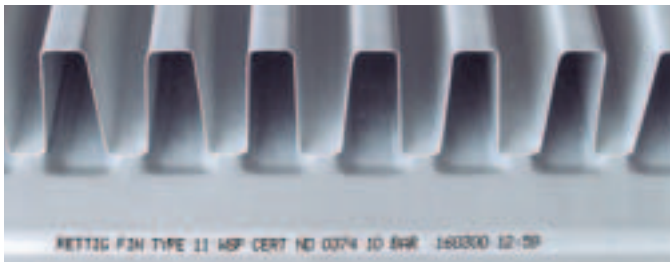
Rakenne	EN 442.1 ja 2 mukainen
Vesipinnat ja konvektiolamellit	Kylmävalssattu teräslevy EN 10130
Pintakäsittely	Viisiosainen käsittely <ul style="list-style-type: none">• Alkaalinen rasvanpoisto• Fosfatointi• Kataforeettinen ruostesuojapohjamaalaus• Polyester-epoksi jauhemaalaus• Kovettaminen n. 200 °C Pintakäsittely täyttää normin DIN 55900 vaatimukset
Väri	Valkoinen RAL 9010
Rakennepaine	10 bar
KytKentä	ABFE, NS 15, Sisäkierre 4 x 1/2" ISO 228
Laatujärjestelmä	SFS-EN ISO 9002
Korkeudet	300, 400, 450, 500, 600 ja 900 mm oheisten taulukoiden mukaan
Pituudet	400–3 000 mm oheisten taulukoiden mukaan PC 10, yksilevyinen PC 11, yksilevyinen, jossa yksi konvektiolamelli PC 21s, kaksilevyinen, jossa yksi konvektiolamelli PC 22, kaksilevyinen, jossa kaksi konvektiolamellia PC 33, kolmilevyinen, jossa kolme konvektiolamellia



Radioattorityypit



EN 442 -normin mukainen radioattorin tunniste



Kaikki PURMO Compact -radioattorit ovat EN 442 mukaan rekisteröidyt ja tunnisteella merkityt. Radioattorin alareunan teksti ilmoittaa radioattorin valmistajan ja valmistusmaan, radioattorityypin, rekisterinumeron ja paineluokan sekä valmistuspäivän ja -kellonajan.

WSP Cert:n julkaisemat rekisterinumerot ovat:

Tyyppi 10 = 0373, Tyyppi 11 = 0374, Tyyppi 21s = 0384, Tyyppi 22 = 0376, Tyyppi 33 = 0377.

Lämmönluvutustehon laskentamallit

Lämmönluvutustehot (W / m)

PC 10	$\phi = 5,8371 \times h^{0,86258} \times \Delta t^{(1,31620 - 0,01097 \times h)}$
PC 11	$\phi = 10,9231 \times h^{0,91848} \times \Delta t^{(1,27936 - 0,01139 \times h)}$
PC 21s	$\phi = 11,9662 \times h^{0,76438} \times \Delta t^{(1,28110 + 0,02818 \times h)}$
PC 22	$\phi = 13,6077 \times h^{0,71525} \times \Delta t^{(1,29017 + 0,05057 \times h)}$
PC 33	$\phi = 20,6183 \times h^{0,93341} \times \Delta t^{(1,36684 - 0,05531 \times h)}$

ϕ = teho, W/m
 h = korkeus, m
 Δt = logaritminen yllämpötila, °C
 t_m = menovesi, °C
 t_p = paluuvesi, °C
 t_h = huoneen lämpötila, °C

$$\Delta t = \frac{t_m - t_p}{\ln((t_m - t_h) / (t_p - t_h))}$$

Oheisissa taulukoissa olevat tehot ovat tämän laskentamallin mukaan logaritmisesti lasketut. Lämpötilat 70/40/20 (= tuloveden/ paluueden/huoneen lämpötila) antavat $\Delta t = 32,7^\circ\text{C}$. $\Delta t = 50^\circ\text{C}$ on normiteho. **Kun haluatte käyttää muita kuin näitä lämpötiloja, tehoarvot saadaan vieressä olevien laskentamallien avulla tai kotisivuiltamme: www.purmo.com/fi**

Asennus

PURMO Monclac -jousikannake

Tyyppi	Korkeus	LVI-koodi
PC 10	300	5410802
	400	5410804
	450	5410806
	500	5410808
	600	5410810
PC 11	900	5410811
	300	5410812
	400	5410814
	450	5410816
	500	5410818
PC 21s–33	600	5410820
	900	5410821
	300	5410822
	400	5410824
	450	5410826
	500	5410828
600	5410830	
900	5410831	



**PURMO Monclac -jousikannakepakkaus sisältää:
2 kpl kannakkeita; umpi- ja ilmatulppa 1/2";
2 kpl lukituslevyjä**



PURMO Monclac -jalkakannake

Tyypeille	LVI-koodi
11, 22, 33	5410887
21s	5410888

Lisätarvike tyyppille 11

Tyypeille	LVI-koodi
PC11	5410886

PURMO Compact -radiaattoripakkaus ei sisällä kannakkeita.

Kannakepakkaus ei sisälly radiaattorin hintaan. Radiaattorin kannakoinnissa on aina huomioitava ko. seinämateriaali, jotta tarpeeksi tukeva asennus aikaansaadaan.

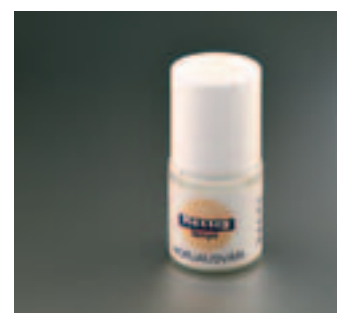
PURMO Monclac -kannakkeet toimitetaan 2 kpl / pakkaus. Huomioiden radiaattorin paino sekä käyttöolosuhteet suositellaan yli 1 800 pitkissä radiaattoreissa käytettävän useampia kannakkeita. PURMO Monclac -jousikannake soveltuu kaikille seinämateriaaleille.

Ilmaruuvi ja umpitulppa 1/2"



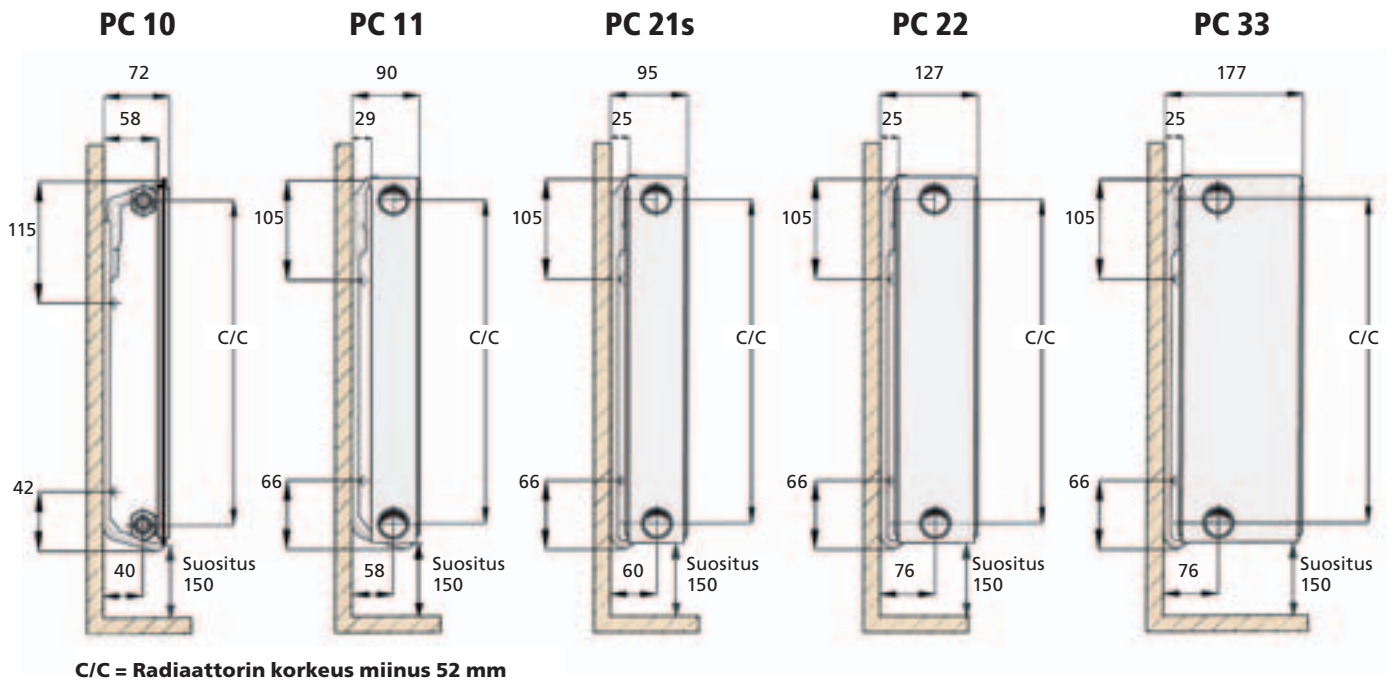
LVI-koodi 5410650

Korjausmaali 10 ml (RAL 9010)



LVI-koodi 3188155

Asennusmitat PURMO Monclac -jousikannake



Asennettaessa tuote-etiketti seinäänpäin. Tyyppi 33: etiketti ulospäin.

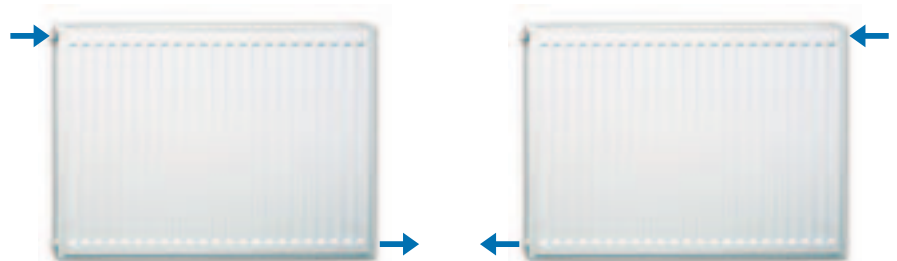
Kytkentätavat

Huomaa!

Putkikytkennän tulee olla kuvien mukaisesti. Muu kytkentä aiheuttaa radiaattoritehon pienenemisen.



Päätykytkentä samassa päädissä



Ristikkäinen kytkentä

Korkeus 300 mm

PC 10

Radiaattori- tyyppi	Pituus mm	LVI-koodi	Teho W $\Delta t = 32,7^{\circ}\text{C}$	Teho W $\Delta t = 50^{\circ}\text{C}$	Paino kg brutto	Vesi- tilavuus l
PC 10	400	5418002	81	141	3,2	0,8
PC 10	500	5418003	101	176	3,8	1,0
PC 10	600	5418004	121	211	4,4	1,1
PC 10	700	5418005	141	246	5,0	1,2
PC 10	800	5418006	161	281	5,6	1,4
PC 10	900	5418007	181	316	6,2	1,5
PC 10	1 000	5418008	202	351	6,8	1,7
PC 10	1 100	5418009	222	387	7,4	1,8
PC 10	1 200	5418010	242	422	8,0	1,9
PC 10	1 400	5418012	282	492	9,2	2,2
PC 10	1 600	5418013	322	562	10,4	2,5
PC 10	1 800	5418014	363	632	11,6	2,8
PC 10	2 000	5418015	403	703	12,8	3,1
PC 10	2 300	5418016	464	808	14,7	3,5
PC 10	2 600	5418017	524	914	16,5	3,9
PC 10	3 000	5418018	605	1 054	18,9	4,5

PC 11

Radiaattori- tyyppi	Pituus mm	LVI-koodi	Teho W $\Delta t = 32,7^{\circ}\text{C}$	Teho W $\Delta t = 50^{\circ}\text{C}$	Paino kg brutto	Vesi- tilavuus l
PC 11 x	400	5418202	124	213	4,6	0,8
PC 11	500	5418203	155	266	5,4	1,0
PC 11 x	600	5418204	186	319	6,3	1,1
PC 11	700	5418205	217	372	7,1	1,2
PC 11 x	800	5418206	248	426	8,0	1,4
PC 11	900	5418207	279	479	8,8	1,5
PC 11 x	1 000	5418208	310	532	9,7	1,7
PC 11	1 100	5418209	341	585	10,5	1,8
PC 11 x	1 200	5418210	372	638	11,4	1,9
PC 11 x	1 400	5418212	434	745	13,0	2,2
PC 11 x	1 600	5418213	496	851	14,7	2,5
PC 11 x	1 800	5418214	558	958	16,4	2,8
PC 11 x	2 000	5418215	620	1 064	18,1	3,1
PC 11	2 300	5418216	713	1 224	20,6	3,5
PC 11	2 600	5418217	806	1 383	23,2	3,9
PC 11	3 000	5418218	930	1 596	26,5	4,5

PC 21s

Radiaattori- tyyppi	Pituus mm	LVI-koodi	Teho W $\Delta t = 32,7^{\circ}\text{C}$	Teho W $\Delta t = 50^{\circ}\text{C}$	Paino kg brutto	Vesi- tilavuus l
PC 21s x	400	5418402	171	296	6,3	1,7
PC 21s	500	5418403	214	370	7,7	2,0
PC 21s x	600	5418404	257	444	9,1	2,3
PC 21s	700	5418405	300	518	10,6	2,6
PC 21s x	800	5418406	343	592	12,0	2,9
PC 21s	900	5418407	386	666	13,4	3,1
PC 21s x	1 000	5418408	429	740	14,8	3,4
PC 21s	1 100	5418409	471	814	16,2	3,7
PC 21s x	1 200	5418410	514	888	17,6	4,0
PC 21s x	1 400	5418412	600	1 036	20,5	4,6
PC 21s x	1 600	5418413	686	1 184	23,3	5,1
PC 21s x	1 800	5418414	772	1 332	26,1	5,7
PC 21s x	2 000	5418415	857	1 480	28,9	6,3
PC 21s	2 300	5418416	986	1 702	33,2	7,1
PC 21s	2 600	5418417	1 114	1 924	37,4	8,0
PC 21s	3 000	5418418	1 286	2 220	43,1	9,1

Korkeus 300 mm

PC 22

Radiaattori- tyyppi	Pituus mm	LVI-koodi	Teho W $\Delta t = 32,7^{\circ}\text{C}$	Teho W $\Delta t = 50^{\circ}\text{C}$	Paino kg brutto	Vesi- tilavuus l
PC 22 x	400	5418602	219	380	7,7	1,7
PC 22	500	5418603	273	475	9,0	2,0
PC 22 x	600	5418604	328	570	10,4	2,3
PC 22	700	5418605	382	665	11,7	2,6
PC 22 x	800	5418606	437	760	13,1	2,9
PC 22	900	5418607	492	855	14,4	3,1
PC 22 x	1 000	5418608	546	950	15,7	3,4
PC 22	1 100	5418609	601	1 045	17,1	3,7
PC 22 x	1 200	5418610	656	1 139	18,4	4,0
PC 22 x	1 400	5418612	765	1 329	21,1	4,6
PC 22 x	1 600	5418613	874	1 519	23,7	5,1
PC 22 x	1 800	5418614	984	1 709	26,4	5,7
PC 22 x	2 000	5418615	1 093	1 899	28,9	6,3
PC 22	2 300	5418616	1 257	2 184	33,1	7,1
PC 22	2 600	5418617	1 421	2 469	37,1	8,0
PC 22	3 000	5418618	1 639	2 849	42,5	9,1

PC 33

Radiaattori- tyyppi	Pituus mm	LVI-koodi	Teho W $\Delta t = 32,7^{\circ}\text{C}$	Teho W $\Delta t = 50^{\circ}\text{C}$	Paino kg brutto	Vesi- tilavuus l
PC 33	400	5418802	298	528	11,1	2,5
PC 33	500	5418803	372	659	13,4	3,0
PC 33	600	5418804	447	791	15,7	3,4
PC 33	700	5418805	521	923	18,0	3,8
PC 33	800	5418806	596	1 055	20,3	4,2
PC 33	900	5418807	670	1 187	22,7	4,6
PC 33	1 000	5418808	745	1 319	25,0	5,0
PC 33	1 100	5418809	819	1 451	27,3	5,4
PC 33	1 200	5418810	894	1 583	29,6	5,8
PC 33	1 400	5418812	1 042	1 847	34,2	6,6
PC 33	1 600	5418813	1 191	2 110	38,9	7,4
PC 33	1 800	5418814	1 340	2 374	43,5	8,2
PC 33	2 000	5418815	1 489	2 638	48,1	9,1
PC 33	2 300	5418816	1 713	3 034	55,1	10,3
PC 33	2 600	5418817	1 936	3 429	62,0	11,5
PC 33	3 000	5418818	2 234	3 957	71,3	13,1

Oheiset taulukot edustavat koko PURMO -radiaattoreiden valmistusohjelmaa.

x-merkityt ovat tehtaan varastovakiomalleja.

Lämpötilat 70/40/20 antavat Δt 32,7°C. Normiteho Δt 50°C.

Muut lämpötilat katso: www.purmo.com/fi

Tilatessanne on mainittava radiaattorityyppi, korkeus ja pituus, esim. PC11 – 600 – 1 200.

Korkeus 400 mm

PC 10

Radiaattori- tyyppi	Pituus mm	LVI-koodi	Teho W $\Delta t = 32,7^{\circ}\text{C}$	Teho W $\Delta t = 50^{\circ}\text{C}$	Paino kg brutto	Vesi- tilavuus l
PC 10	400	5418022	103	179	3,9	1,0
PC 10	500	5418023	129	224	4,7	1,2
PC 10	600	5418024	154	269	5,5	1,4
PC 10	700	5418025	180	314	6,3	1,5
PC 10	800	5418026	206	359	7,1	1,7
PC 10	900	5418027	232	404	7,9	1,9
PC 10	1 000	5418028	257	448	8,7	2,1
PC 10	1 100	5417029	283	493	9,5	2,3
PC 10	1 200	5418030	309	538	10,3	2,5
PC 10	1 400	5418032	360	628	11,9	2,9
PC 10	1 600	5418033	412	717	13,5	3,3
PC 10	1 800	5418034	463	807	15,1	3,6
PC 10	2 000	5418035	515	897	16,7	4,0
PC 10	2 300	5418036	592	1 031	19,1	4,6
PC 10	2 600	5418037	669	1 166	21,5	5,1
PC 10	3 000	5418038	772	1 345	24,7	5,9

PC 11

Radiaattori- tyyppi	Pituus mm	LVI-koodi	Teho W $\Delta t = 32,7^{\circ}\text{C}$	Teho W $\Delta t = 50^{\circ}\text{C}$	Paino kg brutto	Vesi- tilavuus l
PC 11 x	400	5418222	161	276	5,8	1,0
PC 11	500	5418223	201	345	7,0	1,2
PC 11 x	600	5418224	241	414	8,2	1,4
PC 11	700	5418225	281	483	9,3	1,5
PC 11 x	800	5418226	322	552	10,5	1,7
PC 11	900	5418227	362	621	11,7	1,9
PC 11 x	1 000	5418228	402	690	12,8	2,1
PC 11	1 100	5418229	442	759	14,0	2,3
PC 11 x	1 200	5418230	482	828	15,1	2,5
PC 11 x	1 400	5418232	563	966	17,5	2,9
PC 11 x	1 600	5418233	643	1 104	19,8	3,3
PC 11 x	1 800	5418234	724	1 242	22,1	3,6
PC 11 x	2 000	5418235	804	1 380	24,4	4,0
PC 11	2 300	5418236	925	1 586	27,9	4,6
PC 11	2 600	5418237	1 045	1 793	31,4	5,2
PC 11	3 000	5418238	1 206	2 069	36,1	5,9

PC 21s

Radiaattori- tyyppi	Pituus mm	LVI-koodi	Teho W $\Delta t = 32,7^{\circ}\text{C}$	Teho W $\Delta t = 50^{\circ}\text{C}$	Paino kg brutto	Vesi- tilavuus l
PC 21s x	400	5418422	216	373	8,2	2,1
PC 21s	500	5418423	270	466	10,1	2,4
PC 21s x	600	5418424	324	559	12,0	2,8
PC 21s	700	5418425	378	652	13,9	3,2
PC 21s x	800	5418426	431	746	15,7	3,6
PC 21s	900	5418427	485	839	17,6	4,0
PC 21s x	1 000	5418428	539	932	19,5	4,3
PC 21s	1 100	5418429	593	1 025	21,3	4,7
PC 21s x	1 200	5418430	647	1 119	23,2	5,1
PC 21s x	1 400	5418432	755	1 305	27,0	5,9
PC 21s x	1 600	5418433	863	1 491	30,7	6,6
PC 21s x	1 800	5418434	971	1 678	34,4	7,4
PC 21s x	2 000	5418435	1 079	1 864	38,2	8,1
PC 21s	2 300	5418436	1 240	2 144	43,8	9,3
PC 21s	2 600	5418437	1 402	2 424	49,4	10,4
PC 21s	3 000	5418438	1 618	2 796	56,9	11,9

Korkeus 400 mm

PC 22

Radiaattori- tyyppi	Pituus mm	LVI-koodi	Teho W $\Delta t = 32,7^{\circ}\text{C}$	Teho W $\Delta t = 50^{\circ}\text{C}$	Paino kg brutto	Vesi- tilavuus l
PC 22 x	400	5418622	273	476	9,8	2,1
PC 22	500	5418623	342	595	11,7	2,4
PC 22 x	600	5418624	410	714	13,7	2,8
PC 22	700	5418625	478	833	15,6	3,2
PC 22 x	800	5418626	547	952	17,6	3,6
PC 22	900	5418627	615	1 071	19,5	4,0
PC 22 x	1 000	5418628	683	1 190	21,5	4,3
PC 22	1 100	5418629	751	1 309	23,4	4,7
PC 22 x	1 200	5418630	820	1 428	25,3	5,1
PC 22 x	1 400	5418632	956	1 666	29,2	5,9
PC 22 x	1 600	5418633	1 093	1 904	33,1	6,6
PC 22 x	1 800	5418634	1 230	2 142	37,0	7,4
PC 22 x	2 000	5418635	1 366	2 380	40,9	8,1
PC 22	2 300	5418636	1 571	2 737	46,7	9,3
PC 22	2 600	5418637	1 776	3 094	52,5	10,4
PC 22	3 000	5418638	2 049	3 569	60,3	11,9

PC 33

Radiaattori- tyyppi	Pituus mm	LVI-koodi	Teho W $\Delta t = 32,7^{\circ}\text{C}$	Teho W $\Delta t = 50^{\circ}\text{C}$	Paino kg brutto	Vesi- tilavuus l
PC 33	400	5418822	382	675	14,3	3,1
PC 33	500	5418823	478	844	17,4	3,6
PC 33	600	5418824	573	1 013	20,6	4,2
PC 33	700	5418825	669	1 182	23,8	4,7
PC 33	800	5418826	764	1 351	26,9	5,2
PC 33	900	5418827	860	1 519	30,1	5,8
PC 33	1 000	5418828	955	1 688	33,3	6,3
PC 33	1 100	5418829	1 051	1 857	36,4	6,9
PC 33	1 200	5418830	1 146	2 026	39,6	7,4
PC 33	1 400	5418832	1 338	2 364	45,9	8,5
PC 33	1 600	5418833	1 529	2 701	52,2	9,6
PC 33	1 800	5418834	1 720	3 039	58,5	10,7
PC 33	2 000	5418835	1 911	3 377	64,9	11,8
PC 33	2 300	5418836	2 197	3 883	74,3	13,4
PC 33	2 600	5418837	2 484	4 390	83,8	15,0
PC 33	3 000	5418838	2 866	5 065	96,5	17,2

Oheiset taulukot edustavat koko PURMO -radiaattoreiden valmistusohjelmaa.

x-merkityt ovat tehtaan varastovakiomalleja.

Lämpötilat 70/40/20 antavat $\Delta t = 32,7^{\circ}\text{C}$. Normiteho $\Delta t = 50^{\circ}\text{C}$.

Muut lämpötilat katso: www.purmo.com/fi

Tilatessanne on mainittava radiaattorityyppi, korkeus ja pituus, esim. PC11 – 600 – 1 200.

Korkeus 450 mm

PC 10

Radiaattori- tyyppi	Pituus mm	LVI-koodi	Teho W $\Delta t = 32,7^{\circ}\text{C}$	Teho W $\Delta t = 50^{\circ}\text{C}$	Paino kg brutto	Vesi- tilavuus l
PC 10	400	5418042	114	198	4,3	1,1
PC 10	500	5418043	142	248	5,2	1,3
PC 10	600	5418044	171	297	6,1	1,5
PC 10	700	5418045	199	347	7,0	1,7
PC 10	800	5418046	227	396	7,9	1,9
PC 10	900	5418047	256	446	8,8	2,1
PC 10	1 000	5418048	284	495	9,7	2,3
PC 10	1 100	5418049	313	545	10,6	2,6
PC 10	1 200	5418050	341	594	11,5	2,8
PC 10	1 400	5418052	398	693	13,3	3,2
PC 10	1 600	5418053	455	792	15,1	3,6
PC 10	1 800	5418054	512	892	16,8	4,1
PC 10	2 000	5418055	569	991	18,6	4,5
PC 10	2 300	5418056	654	1 139	21,3	5,1
PC 10	2 600	5418057	739	1 288	24,0	5,8
PC 10	3 000	5418058	853	1 486	27,6	6,6

PC 11

Radiaattori- tyyppi	Pituus mm	LVI-koodi	Teho W $\Delta t = 32,7^{\circ}\text{C}$	Teho W $\Delta t = 50^{\circ}\text{C}$	Paino kg brutto	Vesi- tilavuus l
PC 11 x	400	5418242	179	307	6,5	1,1
PC 11	500	5418243	224	383	7,8	1,3
PC 11 x	600	5418244	268	460	9,1	1,5
PC 11	700	5418245	313	537	10,4	1,7
PC 11 x	800	5418246	358	613	11,7	1,9
PC 11	900	5418247	402	690	13,1	2,1
PC 11 x	1 000	5418248	447	767	14,4	2,3
PC 11	1 100	5418249	492	844	15,7	2,6
PC 11 x	1 200	5418250	537	920	17,0	2,8
PC 11 x	1 400	5418252	626	1 074	19,7	3,2
PC 11 x	1 600	5418253	715	1 227	22,3	3,6
PC 11 x	1 800	5418254	805	1 380	25,0	4,1
PC 11 x	2 000	5418255	894	1 534	27,6	4,5
PC 11	2 300	5418256	1 028	1 764	31,6	5,1
PC 11	2 600	5418257	1 162	1 994	35,6	5,8
PC 11	3 000	5418258	1 341	2 301	40,8	6,6

PC 21s

Radiaattori- tyyppi	Pituus mm	LVI-koodi	Teho W $\Delta t = 32,7^{\circ}\text{C}$	Teho W $\Delta t = 50^{\circ}\text{C}$	Paino kg brutto	Vesi- tilavuus l
PC 21s x	400	5418442	237	410	9,2	2,2
PC 21s	500	5418443	297	513	11,3	2,7
PC 21s x	600	5418444	356	615	13,4	3,1
PC 21s	700	5418445	415	718	15,5	3,5
PC 21s x	800	5418446	474	820	17,6	3,9
PC 21s	900	5418447	534	923	19,7	4,4
PC 21s x	1 000	5418448	593	1 026	21,8	4,8
PC 21s	1 100	5418449	652	1 128	23,9	5,2
PC 21s x	1 200	5418450	712	1 231	26,0	5,6
PC 21s x	1 400	5418452	830	1 436	30,2	6,5
PC 21s x	1 600	5418453	949	1 641	34,4	7,4
PC 21s x	1 800	5418454	1 067	1 846	38,6	8,2
PC 21s x	2 000	5418455	1 186	2 051	42,8	9,1
PC 21s	2 300	5418456	1 364	2 359	49,1	10,3
PC 21s	2 600	5418457	1 542	2 667	55,4	11,6
PC 21s	3 000	5418458	1 779	3 077	63,8	13,3

Korkeus 450 mm

PC 22

Radiaattori- tyyppi	Pituus mm	LVI-koodi	Teho W $\Delta t = 32,7^{\circ}\text{C}$	Teho W $\Delta t = 50^{\circ}\text{C}$	Paino kg brutto	Vesi- tilavuus l
PC 22 x	400	5418642	300	523	10,9	2,2
PC 22	500	5418643	375	654	13,1	2,7
PC 22 x	600	5418644	450	784	15,3	3,1
PC 22	700	5418645	525	915	17,6	3,5
PC 22 x	800	5418646	600	1 046	19,8	3,9
PC 22	900	5418647	675	1 177	22,1	4,4
PC 22 x	1 000	5418648	750	1 307	24,3	4,8
PC 22	1 100	5418649	825	1 438	26,6	5,2
PC 22 x	1 200	5418650	900	1 569	28,8	5,6
PC 22 x	1 400	5418652	1 050	1 830	33,3	6,5
PC 22 x	1 600	5418653	1 200	2 092	37,8	7,4
PC 22 x	1 800	5418654	1 350	2 353	42,3	8,2
PC 22 x	2 000	5418655	1 500	2 615	46,7	9,1
PC 22	2 300	5418656	1 725	3 007	53,5	10,3
PC 22	2 600	5418657	1 949	3 399	60,2	11,6
PC 22	3 000	5418658	2 249	3 922	69,2	13,3

PC 33

Radiaattori- tyyppi	Pituus mm	LVI-koodi	Teho W $\Delta t = 32,7^{\circ}\text{C}$	Teho W $\Delta t = 50^{\circ}\text{C}$	Paino kg brutto	Vesi- tilavuus l
PC 33	400	5418842	422	746	15,9	3,3
PC 33	500	5418843	528	932	19,5	3,9
PC 33	600	5418844	634	1 119	23,1	4,6
PC 33	700	5418845	739	1 305	26,6	5,2
PC 33	800	5418846	845	1 491	30,2	5,8
PC 33	900	5418847	951	1 678	33,8	6,4
PC 33	1 000	5418848	1 056	1 864	37,4	7,0
PC 33	1 100	5418849	1 162	2 051	41,0	7,6
PC 33	1 200	5418850	1 267	2 237	44,6	8,2
PC 33	1 400	5418852	1 479	2 610	51,7	9,4
PC 33	1 600	5418853	1 690	2 983	58,9	10,7
PC 33	1 800	5418854	1 901	3 356	66,0	11,9
PC 33	2 000	5418855	2 112	3 728	73,2	13,1
PC 33	2 300	5418856	2 429	4 288	84,0	14,9
PC 33	2 600	5418857	2 746	4 847	94,7	16,8
PC 33	3 000	5418858	3 168	5 593	109,0	19,2

Oheiset taulukot edustavat koko PURMO -radiaattoreiden valmistusohjelmaa.

x-merkityt ovat tehtaan varastovakiomalleja.

Lämpötilat 70/40/20 antavat $\Delta t = 32,7^{\circ}\text{C}$. Normiteho $\Delta t = 50^{\circ}\text{C}$.

Muut lämpötilat katso: www.purmo.com/fi

Tilatessanne on mainittava radiaattorityyppi, korkeus ja pituus, esim. PC11 – 600 – 1 200.

Korkeus 500 mm

PC 10

Radiaattori- tyyppi	Pituus mm	LVI-koodi	Teho W $\Delta t = 32,7^{\circ}\text{C}$	Teho W $\Delta t = 50^{\circ}\text{C}$	Paino kg brutto	Vesi- tilavuus l
PC 10	400	5418062	124	217	4,7	1,1
PC 10	500	5418063	155	271	5,7	1,4
PC 10	600	5418064	186	325	6,7	1,6
PC 10	700	5418065	218	379	7,7	1,9
PC 10	800	5418066	249	433	8,7	2,1
PC 10	900	5418067	280	487	9,7	2,3
PC 10	1 000	5418068	311	541	10,7	2,6
PC 10	1 100	5418069	342	595	11,6	2,8
PC 10	1 200	5418070	373	650	12,6	3,0
PC 10	1 400	5418072	435	758	14,6	3,5
PC 10	1 600	5418073	497	866	16,6	4,0
PC 10	1 800	5418074	559	974	18,6	4,5
PC 10	2 000	5418075	621	1 083	20,6	5,0
PC 10	2 300	5418076	715	1 245	23,5	5,7
PC 10	2 600	5418077	808	1 407	26,5	6,4
PC 10	3 000	5418078	932	1 624	30,5	7,3

PC 11

Radiaattori- tyyppi	Pituus mm	LVI-koodi	Teho W $\Delta t = 32,7^{\circ}\text{C}$	Teho W $\Delta t = 50^{\circ}\text{C}$	Paino kg brutto	Vesi- tilavuus l
PC 11 x	400	5418262	197	337	7,1	1,2
PC 11	500	5418263	246	421	8,5	1,4
PC 11 x	600	5418264	295	506	10,0	1,6
PC 11	700	5418265	344	590	11,5	1,9
PC 11 x	800	5418266	393	674	13,0	2,1
PC 11	900	5418267	442	759	14,5	2,3
PC 11 x	1 000	5418268	492	843	16,0	2,6
PC 11	1 100	5418269	541	927	17,4	2,8
PC 11 x	1 200	5418270	590	1 011	18,9	3,1
PC 11 x	1 400	5418272	688	1 180	21,9	3,5
PC 11 x	1 600	5418273	786	1 349	24,9	4,0
PC 11 x	1 800	5418274	885	1 517	27,8	4,5
PC 11 x	2 000	5418275	983	1 686	30,8	5,0
PC 11	2 300	5418276	1 131	1 939	35,2	5,7
PC 11	2 600	5418277	1 278	2 192	39,7	6,4
PC 11	3 000	5418278	1 475	2 529	45,6	7,3

PC 21s

Radiaattori- tyyppi	Pituus mm	LVI-koodi	Teho W $\Delta t = 32,7^{\circ}\text{C}$	Teho W $\Delta t = 50^{\circ}\text{C}$	Paino kg brutto	Vesi- tilavuus l
PC 21s x	400	5418462	258	447	10,2	2,4
PC 21s	500	5418463	323	559	12,5	2,9
PC 21s x	600	5418464	388	671	14,8	3,3
PC 21s	700	5418465	452	782	17,2	3,8
PC 21s x	800	5418466	517	894	19,5	4,3
PC 21s	900	5418467	581	1 006	21,8	4,8
PC 21s x	1 000	5418468	646	1 118	24,1	5,2
PC 21s	1 100	5418469	711	1 230	26,5	5,7
PC 21s x	1 200	5418470	775	1 341	28,8	6,2
PC 21s x	1 400	5418472	904	1 565	33,5	7,1
PC 21s x	1 600	5418473	1 033	1 788	38,1	8,1
PC 21s x	1 800	5418474	1 163	2 012	42,8	9,0
PC 21s x	2 000	5418475	1 292	2 235	47,4	10,0
PC 21s	2 300	5418476	1 486	2 571	54,4	11,4
PC 21s	2 600	5418477	1 679	2 906	61,4	12,8
PC 21s	3 000	5418478	1 938	3 353	70,7	14,7

Korkeus 500 mm

PC 22

Radiaattori- tyyppi	Pituus mm	LVI-koodi	Teho W $\Delta t = 32,7^{\circ}\text{C}$	Teho W $\Delta t = 50^{\circ}\text{C}$	Paino kg brutto	Vesi- tilavuus l
PC 22 x	400	5418662	326	569	11,9	2,4
PC 22	500	5418663	408	712	14,5	2,9
PC 22 x	600	5418664	489	854	17,0	3,3
PC 22	700	5418665	571	997	19,5	3,8
PC 22 x	800	5418666	653	1 139	22,1	4,3
PC 22	900	5418667	734	1 281	24,6	4,8
PC 22 x	1 000	5418668	816	1 424	27,2	5,2
PC 22	1 100	5418669	897	1 566	29,7	5,7
PC 22 x	1 200	5418670	979	1 708	32,3	6,2
PC 22 x	1 400	5418672	1 142	1 993	37,4	7,1
PC 22 x	1 600	5418673	1 305	2 278	42,5	8,1
PC 22 x	1 800	5418674	1 468	2 563	47,5	9,0
PC 22 x	2 000	5418675	1 631	2 847	52,6	10,0
PC 22	2 300	5418676	1 876	3 274	60,3	11,4
PC 22	2 600	5418677	2 121	3 701	67,9	12,8
PC 22	3 000	5418678	2 447	4 271	78,1	14,7

PC 33

Radiaattori- tyyppi	Pituus mm	LVI-koodi	Teho W $\Delta t = 32,7^{\circ}\text{C}$	Teho W $\Delta t = 50^{\circ}\text{C}$	Paino kg brutto	Vesi- tilavuus l
PC 33	400	5418862	462	814	17,5	3,6
PC 33	500	5418863	577	1 017	21,5	4,3
PC 33	600	5418864	692	1 221	25,5	5,0
PC 33	700	5418865	808	1 424	29,5	5,6
PC 33	800	5418866	923	1 628	33,5	6,3
PC 33	900	5418867	1 039	1 831	37,5	7,0
PC 33	1 000	5418868	1 154	2 035	41,5	7,7
PC 33	1 100	5418869	1 270	2 238	45,5	8,3
PC 33	1 200	5418870	1 385	2 442	49,5	9,0
PC 33	1 400	5418872	1 616	2 849	57,5	10,4
PC 33	1 600	5418873	1 847	3 256	65,6	11,7
PC 33	1 800	5418874	2 077	3 662	73,6	13,1
PC 33	2 000	5418875	2 308	4 069	81,6	14,5
PC 33	2 300	5418876	2 654	4 680	93,6	16,5
PC 33	2 600	5418877	3 001	5 290	105,6	18,5
PC 33	3 000	5418878	3 462	6 104	121,6	21,2

Oheiset taulukot edustavat koko PURMO -radiaattoreiden valmistusohjelmaa.

x-merkityt ovat tehtaan varastovakiomalleja.

Lämpötilat 70/40/20 antavat $\Delta t = 32,7^{\circ}\text{C}$. Normiteho $\Delta t = 50^{\circ}\text{C}$.

Muut lämpötilat katso: www.purmo.com/fi

Tilatessanne on mainittava radiaattorityyppi, korkeus ja pituus, esim. PC11 – 600 – 1 200.

Korkeus 600 mm

PC 10

Radiaattori- tyyppi	Pituus mm	LVI-koodi	Teho W $\Delta t = 32,7^{\circ}\text{C}$	Teho W $\Delta t = 50^{\circ}\text{C}$	Paino kg brutto	Vesi- tilavuus l
PC 10	400	5418082	145	252	5,5	1,3
PC 10	500	5418083	181	315	6,7	1,6
PC 10	600	5418084	217	378	7,8	1,9
PC 10	700	5418085	254	442	9,0	2,2
PC 10	800	5418086	290	505	10,2	2,5
PC 10	900	5418087	326	568	11,4	2,7
PC 10	1 000	5418088	362	631	12,6	3,0
PC 10	1 100	5418089	398	694	13,8	3,3
PC 10	1 200	5418090	435	757	15,0	3,6
PC 10	1 400	5418092	507	883	17,3	4,2
PC 10	1 600	5418093	580	1 009	19,7	4,7
PC 10	1 800	5418094	652	1 135	22,1	5,3
PC 10	2 000	5418095	725	1 261	24,4	5,9
PC 10	2 300	5418096	833	1 451	28,0	6,7
PC 10	2 600	5418097	942	1 640	31,5	7,6
PC 10	3 000	5418098	1 087	1 892	36,3	8,7

PC 11

Radiaattori- tyyppi	Pituus mm	LVI-koodi	Teho W $\Delta t = 32,7^{\circ}\text{C}$	Teho W $\Delta t = 50^{\circ}\text{C}$	Paino kg brutto	Vesi- tilavuus l
PC 11 x	400	5418282	232	397	8,3	1,3
PC 11	500	5418283	289	496	10,1	1,6
PC 11 x	600	5418284	347	595	11,9	1,9
PC 11	700	5418285	405	694	13,7	2,2
PC 11 x	800	5418286	463	794	15,5	2,5
PC 11	900	5418287	521	893	17,3	2,7
PC 11 x	1 000	5418288	579	992	19,1	3,0
PC 11	1 100	5418289	637	1 091	20,9	3,3
PC 11 x	1 200	5418290	695	1 191	22,7	3,6
PC 11 x	1 400	5418292	810	1 389	26,3	4,2
PC 11 x	1 600	5418293	926	1 587	29,9	4,7
PC 11 x	1 800	5418294	1 042	1 786	33,5	5,3
PC 11 x	2 000	5418295	1 158	1 984	37,1	5,9
PC 11	2 300	5418296	1 331	2 282	42,5	6,7
PC 11	2 600	5418297	1 505	2 580	47,9	7,6
PC 11	3 000	5418298	1 737	2 976	55,1	8,7

PC 21s

Radiaattori- tyyppi	Pituus mm	LVI-koodi	Teho W $\Delta t = 32,7^{\circ}\text{C}$	Teho W $\Delta t = 50^{\circ}\text{C}$	Paino kg brutto	Vesi- tilavuus l
PC 21s x	400	5418482	300	520	12,1	2,7
PC 21s	500	5418483	375	650	14,9	3,3
PC 21s x	600	5418484	450	779	17,7	3,9
PC 21s	700	5418485	525	909	20,5	4,4
PC 21s x	800	5418486	600	1 039	23,2	5,0
PC 21s	900	5418487	675	1 169	26,0	5,6
PC 21s x	1 000	8418488	750	1 299	28,8	6,2
PC 21s	1 100	5418489	825	1 429	31,6	6,7
PC 21s x	1 200	5418490	900	1 559	34,4	7,3
PC 21s x	1 400	5418492	1 050	1 819	40,0	8,4
PC 21s x	1 600	5418493	1 200	2 079	45,5	9,6
PC 21s x	1 800	5418494	1 350	2 338	51,1	10,7
PC 21s x	2 000	5418495	1 500	2 598	56,7	11,8
PC 21s	2 300	5418496	1 725	2 988	65,0	13,6
PC 21s	2 600	5418497	1 950	3 378	73,4	15,3
PC 21s	3 000	5418498	2 250	3 897	84,5	17,5

Korkeus 600 mm

PC 22

Radiaattori- tyyppi	Pituus mm	LVI-koodi	Teho W $\Delta t = 32,7^{\circ}\text{C}$	Teho W $\Delta t = 50^{\circ}\text{C}$	Paino kg brutto	Vesi- tilavuus l
PC 22 x	400	5418482	378	662	14,0	2,7
PC 22	500	5418483	473	827	17,2	3,3
PC 22 x	600	5418484	567	993	20,3	3,9
PC 22	700	5418485	662	1 158	23,5	4,4
PC 22 x	800	5418486	757	1 323	26,6	5,0
PC 22	900	5418487	851	1 489	29,8	5,6
PC 22 x	1 000	8418488	946	1 654	32,9	6,2
PC 22	1 100	5418489	1 040	1 820	36,1	6,7
PC 22 x	1 200	5418490	1 135	1 985	39,2	7,3
PC 22 x	1 400	5418492	1 324	2 316	45,5	8,4
PC 22 x	1 600	5418493	1 513	2 647	51,8	9,6
PC 22 x	1 800	5418494	1 702	2 978	58,1	10,7
PC 22 x	2 000	5418495	1 892	3 309	64,4	11,8
PC 22	2 300	5418496	2 175	3 805	73,8	13,6
PC 22	2 600	5418497	2 459	4 301	83,3	15,3
PC 22	3 000	5418498	2 837	4 963	95,9	17,5

PC 33

Radiaattori- tyyppi	Pituus mm	LVI-koodi	Teho W $\Delta t = 32,7^{\circ}\text{C}$	Teho W $\Delta t = 50^{\circ}\text{C}$	Paino kg brutto	Vesi- tilavuus l
PC 33	400	5418882	537	944	20,7	4,1
PC 33	500	5418883	671	1 180	25,6	4,9
PC 33	600	5418884	805	1 416	30,4	5,7
PC 33	700	5418885	939	1 652	35,3	6,6
PC 33	800	5418886	1 074	1 888	40,1	7,4
PC 33	900	5418887	1 208	2 125	45,0	8,2
PC 33	1 000	5418888	1 342	2 361	49,8	9,0
PC 33	1 100	5418889	1 476	2 597	54,7	9,8
PC 33	1 200	5418890	1 611	2 833	59,5	10,6
PC 33	1 400	5418892	1 879	3 305	69,2	12,3
PC 33	1 600	5418893	2 147	3 777	78,9	13,9
PC 33	1 800	5418894	2 416	4 249	88,6	15,5
PC 33	2 000	5418895	2 684	4 721	98,3	17,1
PC 33	2 300	5418896	3 087	5 429	112,8	19,6
PC 33	2 600	5418897	3 489	6 137	127,4	22,0
PC 33	3 000	5418898	4 026	7 082	146,8	25,3

Oheiset taulukot edustavat koko PURMO -radiaattoreiden valmistusohjelmaa.

x-merkityt ovat tehtaan varastovakiomalleja.

Lämpötilat 70/40/20 antavat $\Delta t = 32,7^{\circ}\text{C}$. Normiteho $\Delta t = 50^{\circ}\text{C}$.

Muut lämpötilat katso: www.purmo.com/fi

Tilatessanne on mainittava radiaattorityyppi, korkeus ja pituus, esim. PC11 – 600 – 1 200.

Korkeus 900 mm

PC 11

Radiaattori- tyyppi	Pituus mm	LVI-koodi	Teho W $\Delta t = 32,7^{\circ}\text{C}$	Teho W $\Delta t = 50^{\circ}\text{C}$	Paino kg brutto	Vesi- tilavuus l
PC 11	400	5418302	332	568	12,0	1,8
PC 11	500	5418303	415	710	14,8	2,3
PC 11	600	5418304	498	852	17,5	2,7
PC 11	700	5418305	581	994	20,3	3,1
PC 11	800	5418306	664	1 137	23,0	3,5
PC 11	900	5418307	747	1 279	25,8	4,0
PC 11	1 000	5418308	830	1 421	28,6	4,4
PC 11	1 100	5418309	913	1 563	31,3	4,8
PC 11	1 200	5418310	996	1 705	34,1	5,2
PC 11	1 400	5418312	1 162	1 989	39,6	6,1
PC 11	1 600	5418313	1 328	2 273	45,1	7,0
PC 11	1 800	5418314	1 494	2 557	50,6	7,8
PC 11	2 000	5418315	1 660	2 841	56,2	8,7
PC 11	2 300	5418316	1 909	3 268	64,4	9,9
PC 11	2 600	5418317	2 158	3 694	72,7	11,2
PC 11	3 000	5418318	2 490	4 262	83,8	12,9

PC 21s

Radiaattori- tyyppi	Pituus mm	LVI-koodi	Teho W $\Delta t = 32,7^{\circ}\text{C}$	Teho W $\Delta t = 50^{\circ}\text{C}$	Paino kg brutto	Vesi- tilavuus l
PC 21s	400	5418502	421	732	17,9	3,7
PC 21s	500	5418503	526	915	22,0	4,6
PC 21s	600	5418504	632	1 098	26,2	5,5
PC 21s	700	5418505	737	1 281	30,4	6,3
PC 21s	800	5418506	842	1 465	34,5	7,2
PC 21s	900	5418507	948	1 648	38,7	8,0
PC 21s	1 000	5418508	1 053	1 831	42,8	8,9
PC 21s	1 100	5418509	1 158	2 014	47,0	9,7
PC 21s	1 200	5418510	1 263	2 197	51,2	10,6
PC 21s	1 400	5418512	1 474	2 563	59,5	12,3
PC 21s	1 600	5418513	1 685	2 929	67,8	14,0
PC 21s	1 800	5418514	1 895	3 295	76,1	15,7
PC 21s	2 000	5418515	2 106	3 661	84,4	17,4
PC 21s	2 300	5418516	2 422	4 211	96,9	20,0
PC 21s	2 600	5418517	2 738	4 760	109,4	22,5
PC 21s	3 000	5418518	3 159	5 492	126,0	26,0

Korkeus 900 mm

PC 22

Radiaattori- tyyppi	Pituus mm	LVI-koodi	Teho W $\Delta t = 32,7^{\circ}\text{C}$	Teho W $\Delta t = 50^{\circ}\text{C}$	Paino kg brutto	Vesi- tilavuus l
PC 22	400	5418702	533	938	20,3	3,7
PC 22	500	5418703	666	1 173	25,3	4,6
PC 22	600	5418704	800	1 408	30,3	5,5
PC 22	700	5418705	933	1 642	35,2	6,3
PC 22	800	5418706	1 066	1 877	40,2	7,2
PC 22	900	5418707	1 199	2 111	45,1	8,0
PC 22	1 000	5418708	1 333	2 346	50,1	8,9
PC 22	1 100	5418709	1 466	2 581	55,1	9,7
PC 22	1 200	5418710	1 599	2 815	60,0	10,6
PC 22	1 400	5418712	1 866	3 285	69,9	12,3
PC 22	1 600	5418713	2 132	3 754	79,9	14,0
PC 22	1 800	5418714	2 399	4 223	89,8	15,7
PC 22	2 000	5418715	2 665	4 692	99,7	17,4
PC 22	2 300	5418716	3 065	5 396	114,6	20,0
PC 22	2 600	5418717	3 465	6 100	129,5	22,5
PC 22	3 000	5418718	3 998	7 038	149,3	26,0

PC 33

Radiaattori- tyyppi	Pituus mm	LVI-koodi	Teho W $\Delta t = 32,7^{\circ}\text{C}$	Teho W $\Delta t = 50^{\circ}\text{C}$	Paino kg brutto	Vesi- tilavuus l
PC 33	400	5418902	740	1 292	30,4	5,7
PC 33	500	5418903	925	1 615	37,7	6,9
PC 33	600	5418904	1 110	1 938	45,1	8,1
PC 33	700	5418905	1 295	2 261	52,5	9,4
PC 33	800	5418906	1 479	2 584	59,9	10,6
PC 33	900	5418907	1 664	2 907	67,3	11,8
PC 33	1 000	5418908	1 849	3 230	74,6	13,0
PC 33	1 100	5418909	2 034	3 553	82,0	14,2
PC 33	1 200	5418910	2 219	3 876	89,4	15,5
PC 33	1 400	5418912	2 589	4 522	104,2	17,9
PC 33	1 600	5418913	2 959	5 168	118,9	20,3
PC 33	1 800	5418914	3 329	5 814	133,7	22,8
PC 33	2 000	5418915	3 699	6 460	148,4	25,2
PC 33	2 300	5418916	4 253	7 429	170,6	28,9
PC 33	2 600	5418917	4 808	8 398	192,7	32,6
PC 33	3 000	5418918	5 548	9 690	222,2	37,4

Oheiset taulukot edustavat koko PURMO -radiaattoreiden valmistusohjelmaa.

x -merkityt ovat tehtaan varastovakiomalleja.

Lämpötilat 70/40/20 antavat Δt 32,7°C. Normiteho Δt 50°C.

Muut lämpötilat katso: www.purmo.com/fi

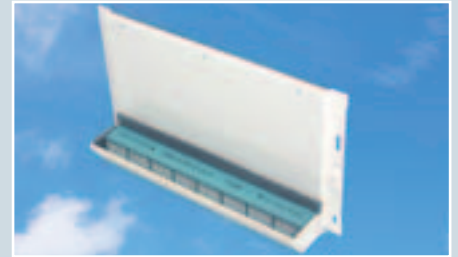
Tilatessanne on mainittava radiaattorityyppi, korkeus ja pituus, esim. PC11 – 600 – 1 200.



PURMO Compact



PURMO Plan VKO



PURMO Air



PURMO Kon



PURMO Delta



PURMO Pyyheliinakuivaimet

Jatkuvan kehitystyön vuoksi Rettig Lämpö Oy pidättää oikeudet tuotteiden ja valikoimien muutoksiin ilman etukäteisilmoitusta.



Rettig Lämpö Oy

PL 16, Tupakankatu

68601 PIETARSAARI

Puh. (06) 786 9111

Fax (06) 786 9222

myynti.pietarsaari@rettigheating.com

www.purmo.com/fi