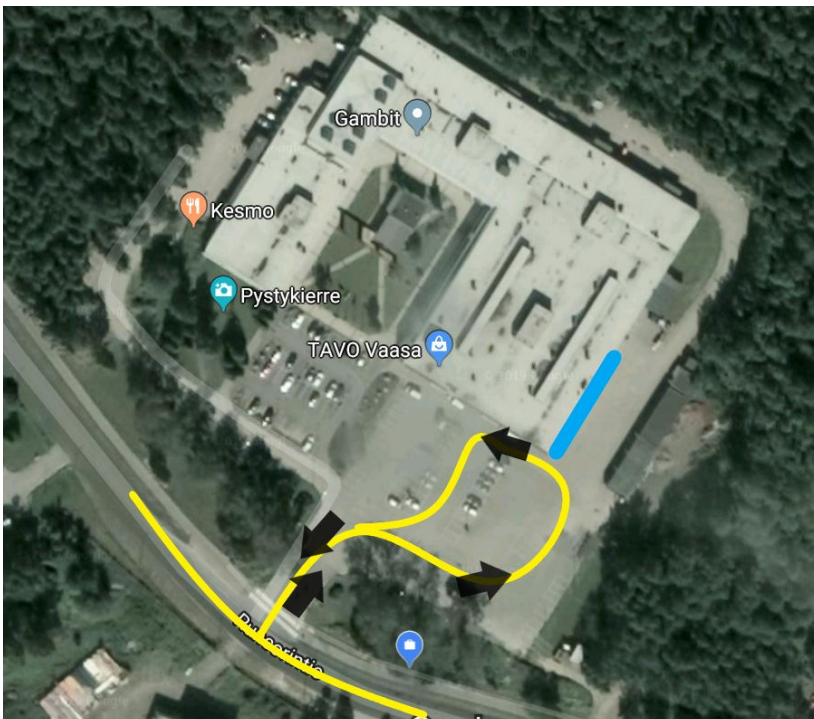


VOLTTIHALLIN TOIMINTAOHJEET KÄYTTÄJILLE JA VIERAILIJOILLE



SAAPUMINEN HALLILLE

- Ajo ja pysäköinti tapahtuvat parkkialueella, josta urheilijat kävelevät halliin.
- Hallin oven eteen EI SAA ajaa eikä pysäköidä ja tällä tavoin tukkia pelastustietä. Sinisellä merkitty alue kartassa on työntekijöiden (valmentajien) parkkitilaa.
- Halliin kuljetaan pelkästään sivuoven seuroille tarkoitetun sisäänkäynnin kautta (rakennuksen muihin tiloihin pääsy kielletty).



SISÄTILAT

- JOKAINEN halliin sisään tuleva jättää ulkokengät eteiseen niille varattuihin telineisiin.

- Jos vanhemmat tulevat halliin seuraamaan treenejä, myös he jättävät kengät telineisiin.
- Ulkokengillä sisätiloissa liikkuminen on kaikilta kielletty, sillä lika kulkeentuu käytävälle ja pukuhuoneisiin ja sitä kautta treenialueille (matot, telineet ja ilmaradat kärsivät).
- Kenkiä ei jätetä lattialle tukkimaan kulkua vaan ne nostetaan telineisiin.

- Eteistilassa norkoilu ei ole sallittua.

- Jos tulet sisälle odottamaan/seuraamaan lapsen treenejä, otat kengät pois ja menet joko pukuhuoneeseen tai ko. joukkueen treenialueelle (valmentajan luvalla).
- Käyttäjiä on paljon ja kulku estyy, jos eteisessä seisoskelee liuta ihmisiä.
- Eteisestä on suora näkyvyys VTT:n treenialueelle, joten voimistelijoiden treenit häiriintyvät eteisenorkoilijoista.

- Kulku pukuhuoneisiin tapahtuu KÄYTÄVÄÄ pitkin rauhallisesti muiden treenejä häiritsemättä.

- VTT:n alueelle (telinevoimistelusalit) PÄÄSY EHDOTTOMASTI kielletty KAIKKINA KELLONAIKOKA!

- Voimistelijoiden alueella olevien mattojen ja telineiden päältä kävely tai alueen yli oikaiseminen cheerpuolelle on ehdottomasti kielletty!
- Telinevoimistelu- tai cheerleadingsali ja niiden varusteet eivät ole lasten leikkipaikkoja!
- Hallin varusteet maksavat kymmeniä tuhansia euroja, ja sääntöjä rikkonut on korvausvelvollinen, jos jommankumman seuran omaisuus tuhoutuu.

- Kulku harjoitustilaan tapahtuu pukuhuoneen ovesta katsottuna oikealle lähtevää käytävää pitkin.

- Ei läpikulkua VTT:n alueelle johtavasta pukuhuonetta vastapäätä olevasta oviaukosta!

SOSIAALITILAT

- Pidä omat tavarasi yhdessä naulakossa, jotta muidenkin tavarat mahtuvat.

- Laita roskat roskiin.

- EI KÄSIPAPERIA VESSANPÖNTTÖÖN!

Meillä on upeat treenitilat, joista olemme jokainen osaltamme vastuussa. Pidetäänhän huolta hallista ja pidetään se yhdessä siistinä! Jos näet roskan, nosta se ylös. Jos roskakori on täynnä, vaihda pussi uuteen ja vie täysinäinen ulkona olevaan jätesäiliöön.

Illan viimeinen pukuhuoneesta lähtijä tarkistaa koko sosiaalitilan (vessoineen) ja siivoaa isoimmat näkyvät asiat tarvittaessa sekä vaihtaa täynnä olevat roskikset. Yleisiä tiloja on myös hyvä tarkistaa silmämääräisesti viimeisenä tilasta poistuessaan.

Myös vanhemmat voivat osaltaan auttaa hallin siistinä pitämisessä. Pienillä asioilla on suuri vaikutus!