

# PELASTUSSUUNNITELMA

## **PELASTUSSUUNNITELMA, YLEISÖTILAISUUDET**

**Prisma-rastit 2018 suunnistuskilpailu, 10.5.2018, Lohjalla**

# PELASTUSSUUNNITELMA

## 1. YLEISÖTILAISUUDEN YLEISTIEDOT

<b>1.1 Tilaisuuden nimi</b>	Prisma-rastit 2018 suunnistuskilpailu
<b>1.2 Tilaisuuden järjestäjä</b> (Yhteystietoineen)	Hiidenkiertäjät ry. Heinilänkuja 11, 08500 Lohja
<b>1.3 Järjestämispaikka</b> (Paikan nimi ja osoite, ehkä myös GPS-koordinaatit)	Keräkankareen Hiihtomaja Veikontie 100, 03850 Pusula <a href="#">LINKKI</a> (N=6709805.743, E=330363.793)
<b>1.4 Ajankohta ja aukioloajat</b>	Helatorstain 10.5.2018 klo 8.00 – 18:00
<b>1.5 Selvitys tilaisuudesta</b> (Lyhyt selvitys tilaisuuden luonteesta)	PRISMA-rastit on kansallinen suunnistuskilpailu. Kilpailusarjat ovat 10-vuotiaista 85-vuotiaisiin. Lisäksi alle 10-vuotiaille lapsille järjestetään siili-suunnistus sekä kuntosuunnistajille on omat sarjat.
<b>1.6 Arvioitu yleisömäärä</b> (Yleisön laatu, liikuntarajoitteisuus tms. alkoholitarjoilua jne.)	Kilpailijoita, katsojia ja järjestäjiä arvioidaan olevan paikan päällä noin 1500. Kilpailukeskuksessa on kahvila sekä suunnistukseen ja ulkoiluun liittyvää varuste- ja tarvikemyyntiä. Tilaisuudessa ei ole alkoholitarjoilua.

## 2. TILAISUUDEN ONNETTOMUUSRISKITEKIJÄT JA NIIDEN ENNALTAEHKÄISY SEKÄ TOIMENPITEET ONNETTOMUUDEN SATTUESSA (Huom! tehosteet yms.)

<b>Riskitekijä</b>	<b>Ennaltaehkäisy</b>	<b>Pelastamistoimenpiteet</b>
<b>2.1 Tulipalo</b>	Alkusammutuskalusto (kolme 6:n kg jauhesammutinta, kolme sammutuspeitettä) on kahvilassa ja yksi jauhesammutin pysäköintipaikalla.	Alkusammutuksen ja evakuoinnin hoitaa järjestäjät. Pelastusyksiköt saadaan soittamalla yleiseen hätäkeskukseen p.112. Pelastusajoneuvot ohjataan paikalle. Tarvittaessa yleisöä neuvotaan kuulutuksella ja toimitsijoiden toimesta.
<b>2.2 Sairaskohtaus</b>	Kilpailukeskuksessa on EA-piste, jossa EA-pisteen vastuuhenkilö ja ensihoitajia.	Sairaan nouto metsästä hoidetaan järjestäjien avustuksella. Ensihoito annetaan kilpailukeskuksen EA-pisteessä. Ambulanssi kutsutaan soittamalla yleiseen hätänumeroon 112.
<b>2.3 Tapaturma</b>	Kilpailukeskuksessa: hyvillä rakennusjärjestelyillä ja liikenteenohjauksella, minimoidaan tapaturmat Kilpailualueella: hyvä ratasuunnittelu, joka minimoi loukkaantumisriskit. Liikennettä varoitetaan tapahtumasta ja osallistujia muistutetaan ottamaan huomioon liikennesäännöt sekä muut alueella liikkujat.	Loukkaantuneen nouto metsästä hoidetaan järjestäjien avustuksella. Ensihoito annetaan kilpailukeskuksen EA-pisteessä. Ambulanssi kutsutaan soittamalla yleiseen hätänumeroon 112.
<b>2.4 Liikenne</b>	Liikenne ohjataan erillisen suunnitelman mukaisesti pysäköinti alueelle, joka sijaitsee Hauhulantien varressa olevassa hiekkakuopassa. Kilpailijat kävelevät sieltä kilpailukeskukseen paikallistiestä pitkin, joilla alennettu nopeusrajoitus ja liikenteenohjaus.	Liikenteenohjaajien ja poliisin yhteistyössä, tarvittaessa soittamalla yleiseen hätänumeroon 112.

# PELASTUSSUUNNITELMA

<b>2.5 Mahdolliset tilapäisrakenteet</b>	Rakentamisessa hyödynnetään edellisissä kilpailuissa testattuja rakennelmia, jotka ovat keveitä. Rakentamisessa on huomioitu mahdollinen tuuli ja sade.	Tarvittava alkusammutus, raivaus ja ensiapu järjestäjien toimesta. Tarvittaessa soittamalla yleiseen hätänumeroon 112.
<b>2.6 Eksyminen maastoon</b>	Kilpailualue rajoittuu tiestöön, joten eksyminen ei ole mahdollista. Tulospalvelu seuraa maastossa olevien kilpailijoiden määrää.	Suunnistusliiton sääntöjen mukaisesti muiden kilpailijoiden tulee auttaa tarvittaessa kanssakilpailijoita. Kilpailuorganisaation on valmistautunut muodostamaan tarvittaessa etsintäpartion. Koollekutsuja on turvallisuudesta vastaava.
<b>2.7 Sähkötapaturma</b>	Sähköasennuksista vastaa alan ammattilaiset. Sähköjohdot on suojattu suoralta ihmiskontaktilta ja sään vaikutukselta.	Jännite katkaistaan mahdollisimman nopeasti. EA-piste hoitaa tarvittaessa elvytystä ja soittaa yleiseen hätänumeroon 112.
<b>2.8 Myrkytystapaus</b>	Kilpailussa ei käytetä myrkyllisiä ja vaarallisia aineita.	Ensihoito annetaan EA-pisteessä, lisäapua tarvittaessa soittamalla yleiseen hätänumeroon 112 tai Myrkytystietokeskukseen 09-471977 tai 09-4711.

### 3. TILAISUUDEN HENKILÖSTÖ JA HEIDÄN YHTEYSTIETONSA TILAISUUDEN AIKANA

<b>Tehtävä</b>	<b>Nimi tai (lukumäärä)</b>	<b>Puh. nro</b>
<b>3.1 Tilaisuuden johtaja</b> (henkilö joka vastaa koko tapahtumasta)	Kari Hara	040 581 8934 kjhara1@gmail.com
<b>3.2 Turvallisuudesta vastaava</b>	Ismo Kauranen	0500 904173
<b>3.3 Rakenteista vastaava</b>	Markus Saarinen	044 971 7324
<b>3.4 Liikenne ja pysäköintivastaava</b>	Pekka Luoma	050 336 5658
<b>3.5 Onnettomuustiedottamisesta vastaava</b>	Anu Uhotoinen	050-3616696
<b>3.6. Ensiapuhenkilöstö (määrä) sekä vastuuhenkilö tapahtuman aikana</b>	Tarja Kunnala	040 730 8393
<b>3.7 Pelastushenkilöstö (määrä) sekä vastuuhenkilö tapahtuman aikana</b>	Tilaisuuden johtaja ja Turvallisuusvastaava yhteistyössä koordinoivat toimitsijat (noin 40 hlöä) pelastustehtäviin.	

# PELASTUSSUUNNITELMA

## 4. TURVALLISUUSJÄRJESTELYT (Käytetään apuna karttaliitteitä tarvittaessa)

<b>Asia</b>	<b>Selvitys järjestelyistä (tarvittaessa viittaus karttaliitteeseen)</b>
<b>4.1 Alkusesimittuskalusto</b> (määrä, laatu ja sijoitus)	Jauhesammuttimet ja sammutuspeite ovat kahvilassa ja, p-paikalla. Yksi sammutuspeite on myös EA-paikassa, hiihtomajassa. Vesipiste on hiihtomajassa.
<b>4.2 Ensiapuvälineistö ja ensiapupaikka</b>	EA-piste on kilpailukeskuksessa sijaitsevassa hiihtomajassa. Siellä on riittävä määrä ensihoitoon tarvittavia tarvikkeita. Toimitsijoilla on sidonta- ja elvytysvalmius.
<b>4.3 Kokoontumis-/ evakuointipaikka</b>	Keräkankareen hiihtomajalta pohjoiseen johtavan tien ja Kylmälahteentie risteyksessä.
<b>4.4 Poistumistiet tapahtuma-alueelta</b> (reitit joita pitkin yleisö poistuu onnettomuustilanteessa)	Keräkankareen hiihtomajalta pohjoiseen ja itään johtava tiestö.
<b>4.5 Sisäinen hälyttäminen</b> (Yleisön varoittaminen ja henkilökunnan hälyttäminen)	Toimitsijoiden hälyttäminen hoidetaan pääasiassa matkapuhelimilla, tarvittaessa kuulutuksilla kilpailukeskuksessa. Vastuuhenkilöt vastaavat omien toimitsijoiden hälyttämisen. Yleisön varoittaminen tehdään kuulutuksilla.
<b>4.6 Pelastustiet</b> (reitit joita pitkin pelastusajoneuvot pääsevät kohteeseen)	Tien 1281 ja Hauhulannummen tien risteyksestä etelään ja Kylmälahteentielle, jonka varressa toimitsijat ohjaavat tapahtuma-alueelle.

# PELASTUSSUUNNITELMA

## 5. MUUTA HUOMIOITAVAA

Asia	Selvitys järjestelyistä (Tarvittaessa viittaus karttaliitteisiin)
<b>5.1 Pysäköintijärjestelyt</b>	Pysäköinti hoidetaan tien 1281 varressa sijaitsevassa hiekkakuopassa. Liikenteen ohjaus hoidetaan opasteilla ja toimitsijoilla. Liikenteenohjauksen toimitsijoita on riittävästi.
<b>5.2 Ensiapukoulutus</b> (Henkilökunta)	Ensiapupisteen toimitsijat ovat koulutettuja terveydenhuollon henkilöitä.
<b>5.3 Alkusammutuskoulutus</b> (Henkilökunta)	Keskeisille toimitsijoille annetaan alkusammuttimien käytön kertaus kilpailupäivän aamuna.
<b>5.4 Suunnitelman ja turvallisuusjärjestelmän saattaminen henkilöstön tietoon</b>	Pelastussuunnitelma julkaistaan kilpailujen nettisivuilla ja se jaetaan toimintojen vastuuhenkilöille jaettavaksi tarvittaville toimitsijoille. Lisäksi se on nähtävissä kilpailukeskuksen info-pisteessä sekä opastaululla.
<b>5.5 Kadonneen etsintä</b>	Kadonneiden etsintä käynnistetään tilanteen mukaan 1.5 tuntia viimeisen kilpailijan lähtöajan jälkeen tai viimeisen kilpailijan oltua metsässä yli 2 kertaa tavoiteajan. Toimitsijoista muodostetaan maastoon 3 etsintäketjua. Koko maaston läpikäymiseen menee noin 3 tuntia. Etsinnän alkamisesta ilmoitetaan poliisille. Poliisi hälyttää tarvittaessa Vapaaehtoisen Pelastuspalvelun.

Pelastussuunnitelma on toimitettava pelastusviranomaisen hyväksyttäväksi neljätoista vuorokautta ennen yleisötilaisuutta.

Pelastusviranomaiselle on varattava tilaisuus tarkastaa yleisötilaisuuden turvallisuusjärjestelyt ennen tilaisuuden aloittamista.

### Allekirjoitukset ja nimen selvennykset

**Aika ja paikka:** 26.04.2018 LOHJA

\_\_\_\_\_  
Kari Hara, Kilpailun johtaja

\_\_\_\_\_  
Ismo Kauranen, Turvallisuusvastaava

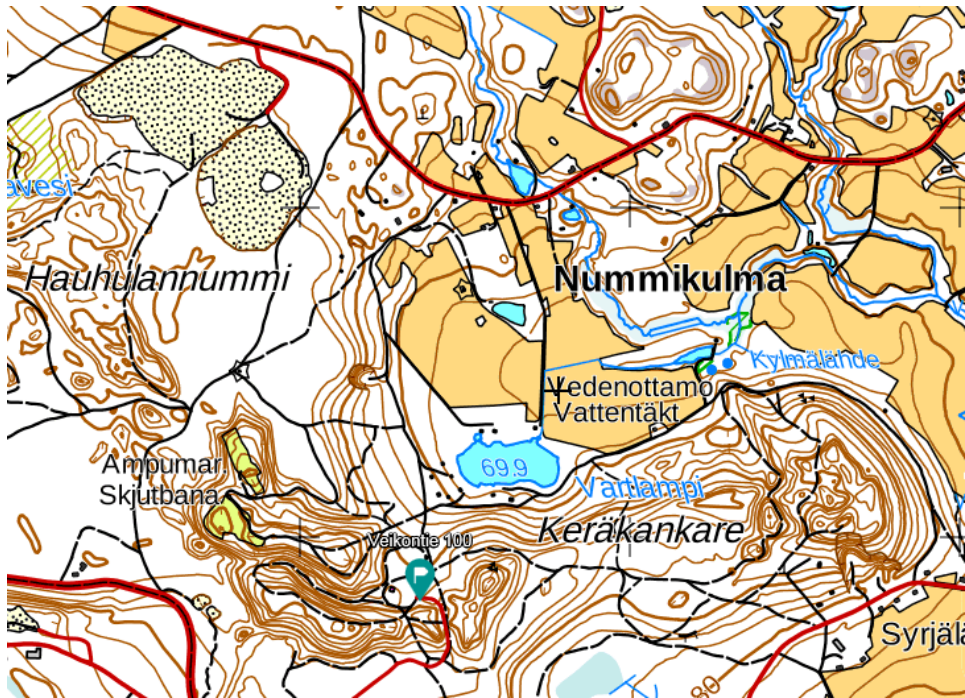
\_\_\_\_\_  
Pelastusviranomainen

### LIITTEET

- 1. Karttaliite**, josta selviää alkusammutuskaluston paikat, ensiapupaikat ja ensiapuvälineiden sijoituspaikat, koontumis- /evakuointipaikat, poistumistiet alueelta, sähköpääkytkin, pelastustiet, lähialueen pysäköintijärjestelyt sekä esiintymislavan ja yleisön paikat ja muu tarpeellinen informaatio. (**Alueen kartta on info-pisteessä ja kilpailunjohtajalla**)

# PELASTUSSUUNNITELMA

Kilpailukeskuksen sijainti:



Kilpailukeskuksen kartta:

