

## **Kirkkoveneiden sprintti- ja normaalimatkan SM-kilpailut 17.-18.8.2024**

Lämpimästi tervetuloa Mikkelin Anttolaan kirkkoveneiden sprintti- ja normaalimatkojen SM-kilpailuihin 17.-18.8.2024.

### **Kilpailupaikka:**

Saimaanrantaresort by Anttolanhovi  
Hovintie 224, Anttola, Mikkeli

### **Sarjat ja ajankohdat:**

- Naiset 2000 m 17.8.2024 alkaen klo 11:00
- Avoin 2000 m 17.8.2024 alkaen klo 12:30
- Naiset 10 km 17.8.2024 alkaen klo 14:00
- Avoin 10 km 17.8.2024 alkaen klo 16:30
- Seka 2000 m 18.8.2024 alkaen 9:30
- Seka 10 km 18.8.2024 alkaen 12:00

### **Kilpailumatkat:**

Kirkkoveneiden sprinttimatka on noin 1950 m  
Normaalimatka on 10 km, joka soudetaan kahtena n. 5 kilometrin lenkinä.

### **Reittikuvaus::**

- 2000 metrin lähtö Anttolanhovin laivalaiturista. Lenkki soudetaan yhdellä kolmen poijun käännöksellä. Maali laivalaiturin kohdalla.

- 10 kilometrin lähtö Anttolanhovin laivalaiturista. Reitti soudetaan kahtena viiden kilometrin lenkinä vastapäivään kiertäen. Maali sijaitsee Anttolanhovin laivalaiturin kohdalla.

### **Kilpailukanslia ja perämieskokoukset:**

Kilpailukanslia avautuu lauantaina klo 9 ja sunnuntaina klo 8. Venenumerot ovat noudettavissa kilpailukanslian auettua. Perämieskokoukset järjestetään kilpailukanslian vieressä olevassa ravintolakodassa. Kilpailuun osallistuminen edellyttää perämieskokoukseen osallistumista. Perämiehillä pitää olla suoritettuna perämieskurssi. Perämieskortti esitettävä perämieskokouksessa.

### **Palkintojenjako:**

Palkintojenjako lauantaina noin klo 17.30 ja sunnuntaina noin klo 14.00.  
Päivän viimeisen lähdön viimeisen veneen maaliintulon jälkeen on 30 minuutin protestiaika, jonka jälkeen tuomarineuvosto kokoontuu ja vahvistaa kilpailun tulokset. Tämän jälkeen palkinnot jaetaan välittömästi.

### **Veneenlaskupaikka:**

Anttolanhovin uimaranta, ensisijaisesti rannalta katsoen laiturin oikea puoli.

### **Kirkkoveneiden ja trailerin säilytys:**

Veneiden ja trailerien säilytys Anttolanhovin ranta-alueella omalla vastuulla.

**Paikoitusalueet:**

Autojen parkkeeraus Anttolanhovin P-paikoilla ja tarvittaessa kadun varressa.

**Pesutilat:**

Anttolanhovin pukuhuoneet ja saunatilat ovat soutajien käytössä.

**Ruokailu:**

Lounas ja päivälisterjoilut Anttolanhovin ravintolassa.

Lounas lauantaina ja sunnuntaina klo 11-14. Varaa joukkueen lounas etukäteen viimeistään ti 6.8. osoitteesta [sales@saimaanrantaresort.fi](mailto:sales@saimaanrantaresort.fi), ilmoita samalla mahdollinen oleellinen ruokavaliotoive (esim. kasvis-/gluteeniton ruokavalio).

Anttolanhovin ravintolassa a la carte -menu iltaisin klo 17-21.30.

**Majoitus:**

Anttolanhovissa varattavissa hotellihuoneita sekä villoja.

Soutajille alennus -25%. Tee varaus: <https://saimaanrantaresort.fi/>

**Ilmoittautuminen:**

Ilmoittautumiset Starttiin.fi-palveluun viimeistään tiistaina 6.8.2024 klo 23:59 mennessä. <https://www.starttiin.fi>

Osallistumismaksu 300 € / kirkkovene / lähtö tulee maksaa viimeistään tiistaina 6.8.2024 klo 23:59 mennessä Mikkelin Soutajien tilille FI75 5271 0440 2349 39. Kirjoita viestikenttään ilmoittamasi joukkueen nimi.

SM-kilpailuun ilmoittautuvilla pitää olla voimassa oleva kilpailulisenssi.

Starttiin.fi tarkastaa lisenssit ilmoittautumisen yhteydessä.

Säännöt: Kilpailussa noudatetaan Suomen melonta- ja soutuliiton yleisiä kilpailusääntöjä ja puuvenesoudun sääntöjä. Kilpailutoiminnassa noudatetaan reilun pelin periaatetta.

Edellytyksenä kilpailuihin osallistumiseen on, että urheilijat noudattavat Suomen Antidopingtoimikunnan sääntöjä. ([www.suek.fi](http://www.suek.fi)).

**Lisätietoja:**

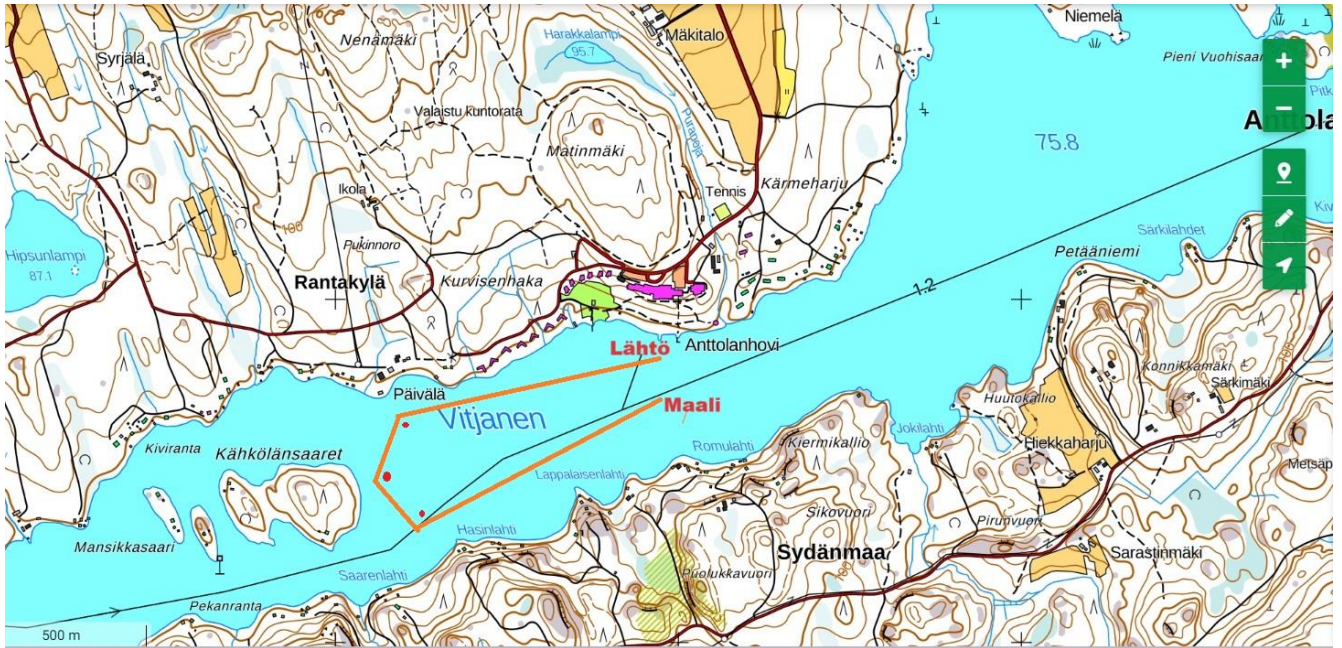
kilpailunjohtaja Pentti Iivanainen puh. 044 040 0702 tai

kilpailutoimikunnan sihteeri Ritva Reponen puh. 050 537 7845, [mikkelinsoutajat@gmail.com](mailto:mikkelinsoutajat@gmail.com).

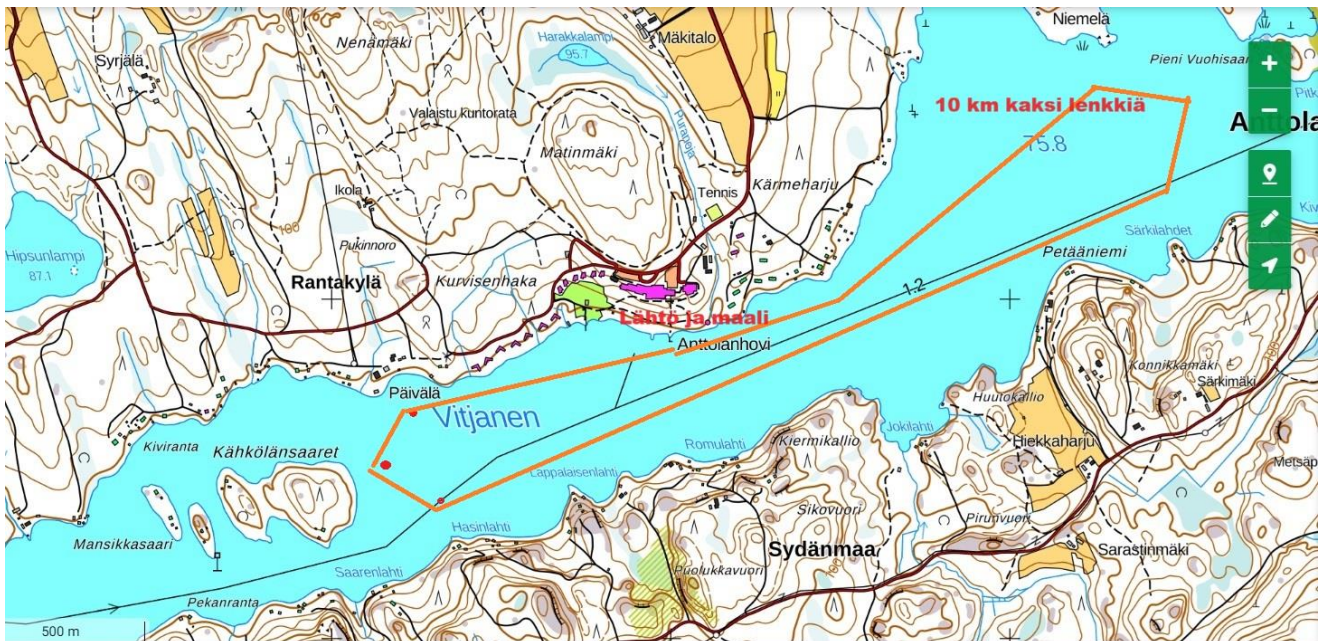
**Liitteet:**

Reittikartta, tapahtuma-alueen kartta

## 2 km kilpailumatka



## 10 km kilpailumatka, kaksi kierrosta



# Tapahtuma-alueen kartta

