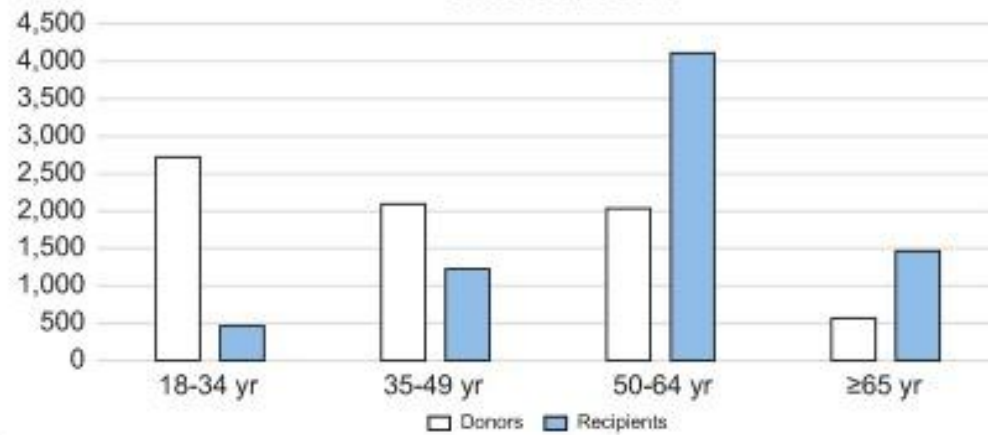


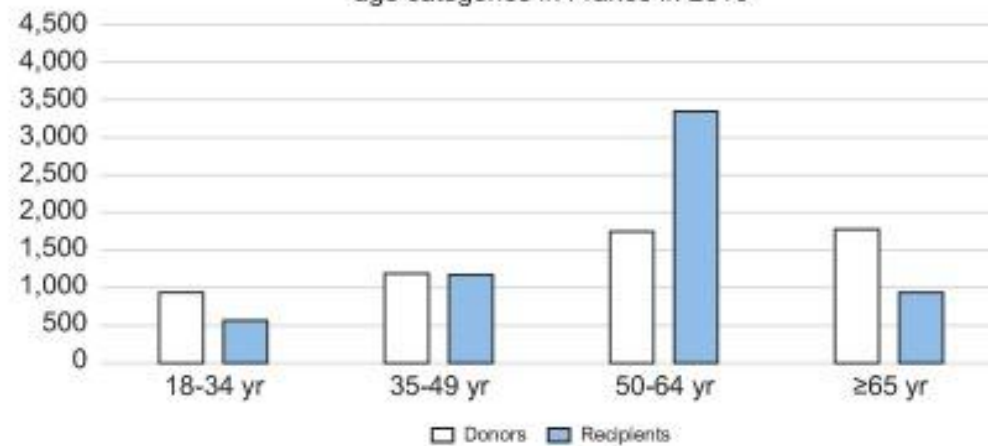
Ikääntyneen potilaan maksansiirron arviointi

Eija Tukiainen LT

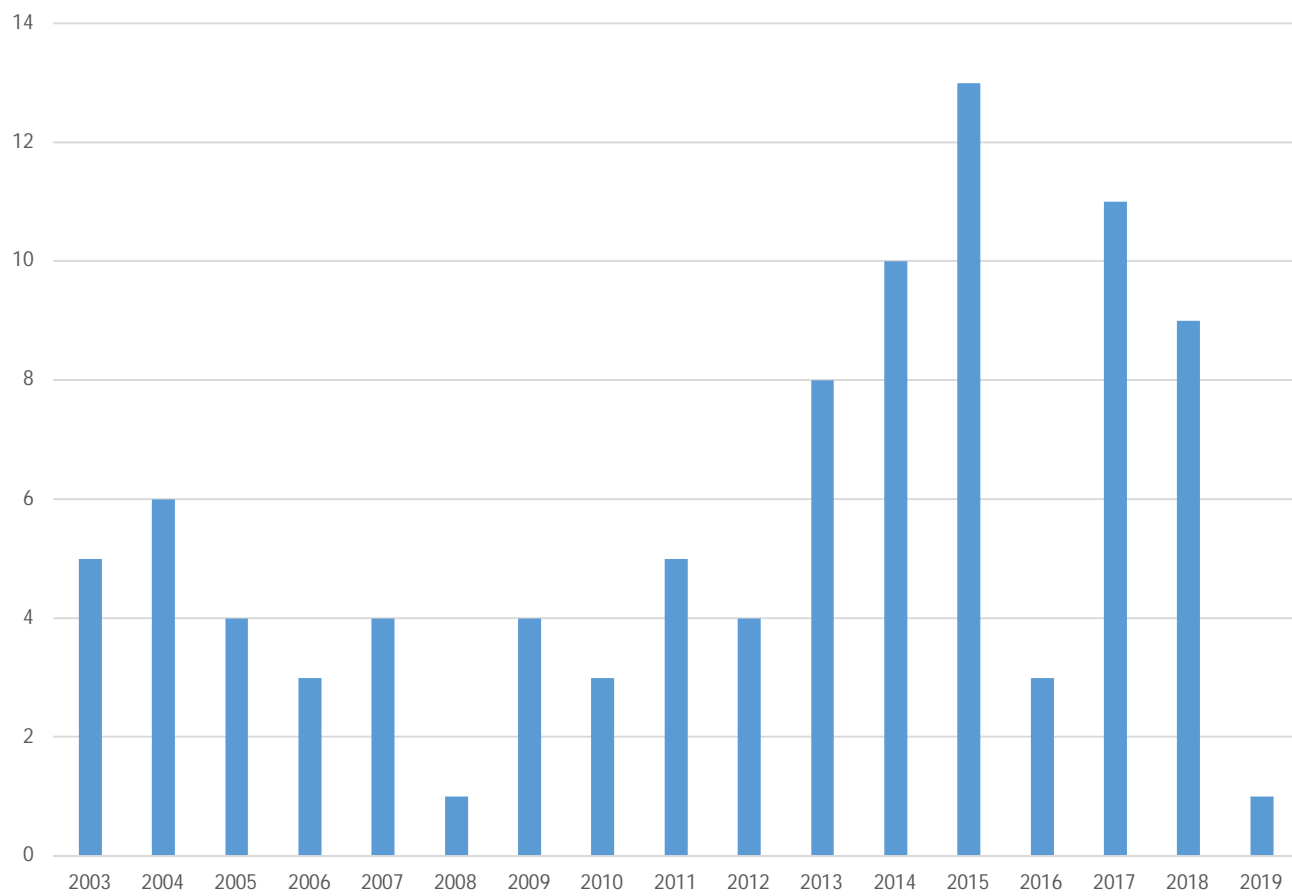
A Distribution of donors and recipients in liver transplantation by age categories in the United States 2016



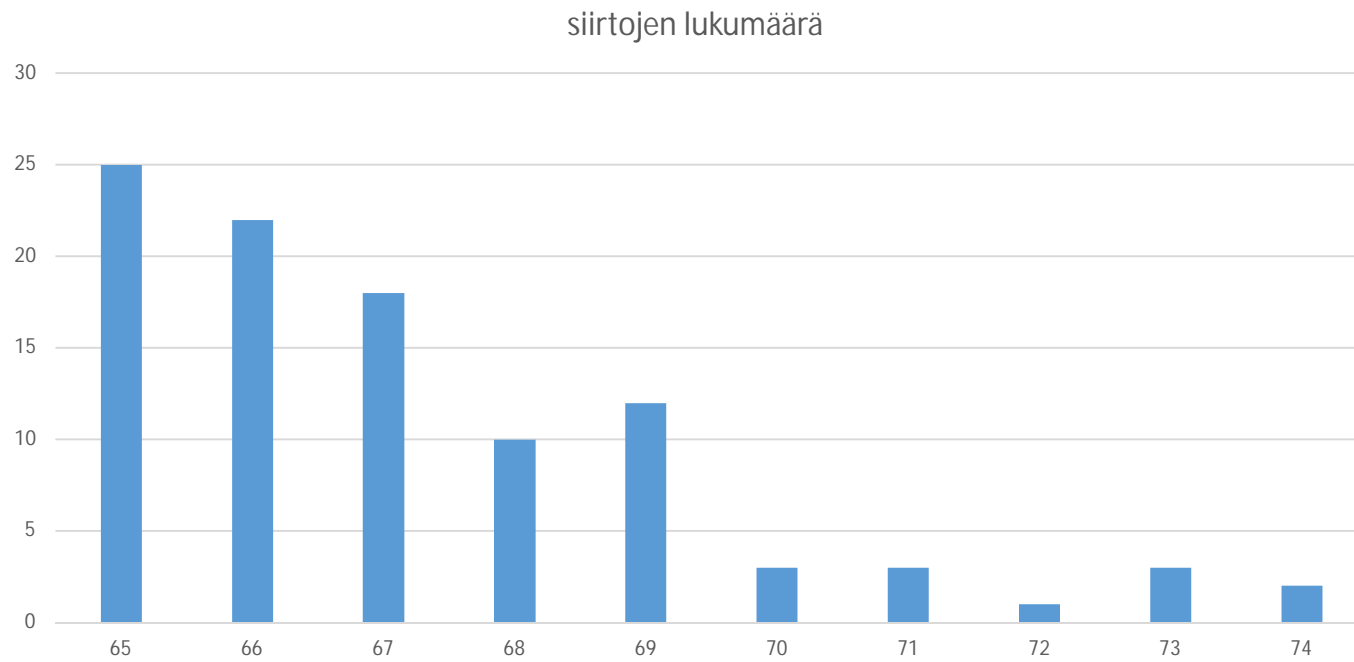
B Distribution of donors and recipients in liver transplantation (first transplantation) by age categories in France in 2016



Maksansiirrot yli 65-vuotiaille



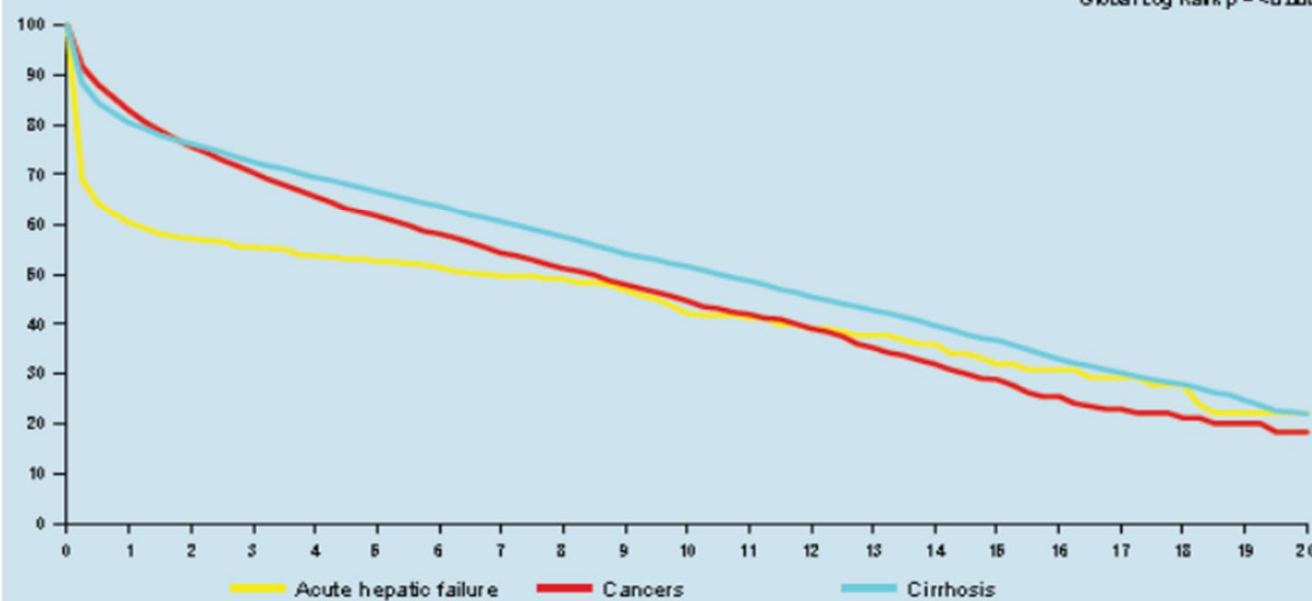
Maksansiirtojen lukumäärä iän mukaan vuodet 2003-2019





Patient Survival vs Primary Disease : More than 60 Years N = 22,725 (1988-2015)

Global Log Rank p = <math><0.0001</math>



Details : Log rank p

		proba
Acute	Cr	<math><0.0001</math>
Acute	Cirrh	<math><0.0001</math>
Cr	Cirrh	<math><0.0001</math>

Survival %

Main_disease	1 yr	3 yrs	5 yrs	8 yrs	10 yrs	12 yrs	14 yrs	16 yrs	18 yrs	20 yrs
Acute hepatic failure	60 %	55 %	52 %	49 %	42 %	39 %	36 %	31 %	28 %	22 %
Cancers	83 %	70 %	62 %	51 %	45 %	39 %	32 %	25 %	21 %	18 %
Cirrhosis	81 %	73 %	67 %	57 %	51 %	45 %	40 %	33 %	28 %	22 %

Number of exposed patients

	Total	1 yr	3 yrs	5 yrs	8 yrs	10 yrs	12 yrs	14 yrs	16 yrs	18 yrs	20 yrs
Acute hepatic failure	861	420	314	234	137	92	55	38	23	15	8
Cancers	7035	4810	2931	1897	855	523	292	135	56	21	9
Cirrhosis	14829	10342	7420	5538	3356	2336	1552	943	483	251	108

Primary Disease of Elderly in Europe : +60 Years

N = 25,218 (1988-2015)

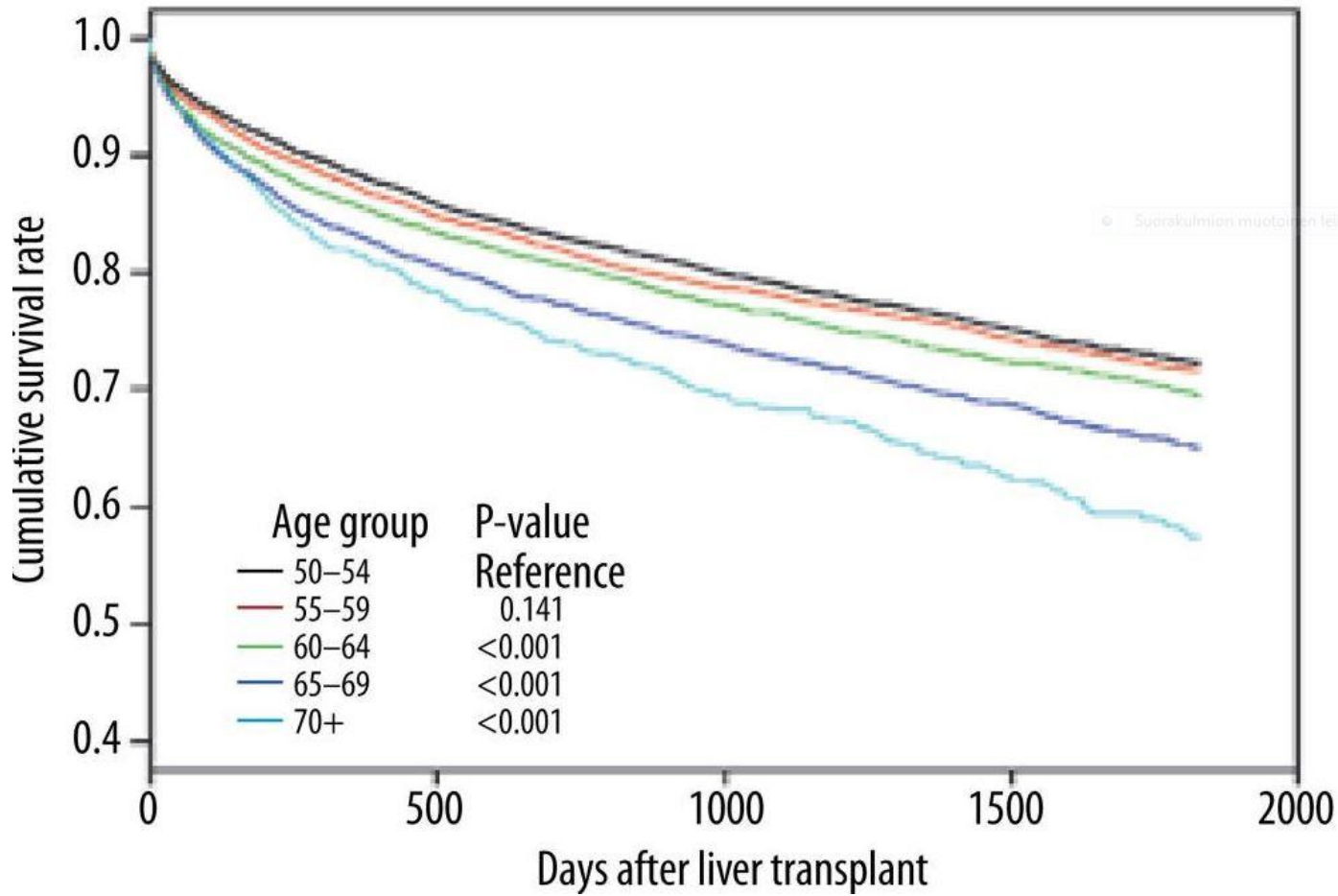


Acute hepatic failure : 869
Cirrhosis : 15094

Cancers : 7075
Metabolic disease : 896

Cholestatic-Cong disease : 738
Other disease : 546

A



[Ann Transplant. 2014; 19: 478-487. Maricar F. Malinis,¹ Shu Chen,² Heather G. Allore,² and Vincent J. Quagliarello¹](#)

Outcomes Among Older Adult Liver Transplantation Recipients in the Model of End Stage Liver Disease (MELD) Era

Vuosilta 2002 - 2011 UNOS dataa

SYDÄNTUTKIMUKSET

EKG

sydämen UÄ tutkimus

koronaarit (angiografia/ talliumrasitus)

SARKOPENIA

-tavallista kirroosissa

-liittyy kuolleisuuteen listalla ja siirron jälkeen

Sarcopenia and liver transplant: The relevance of too little muscle mass

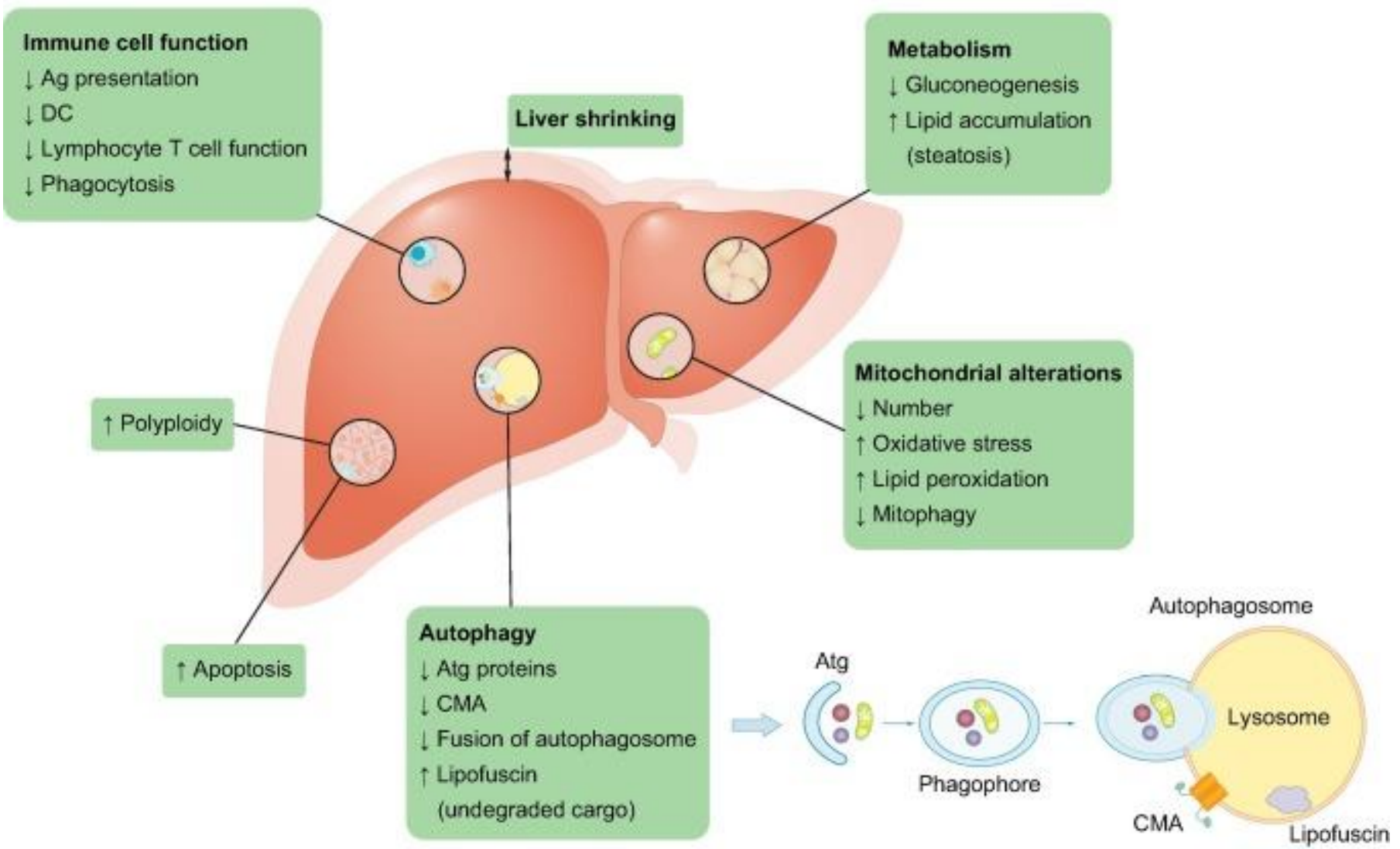
Kallwitz ER.

World Journal of Gastroenterology. 21(39):10982-93, 2015

Korkea MELD

- MELD 25 – 30 liittyy huonompaan ennusteeseen maksansiirron jälkeen

A systematic review of the performance of the model for end-stage liver disease (MELD) in the setting of liver transplantation. Cholongitas E; Marelli L; Shusang V; Senzolo M; Rolles K; Patch D; Burroughs AK. *Liver Transplantation*. 12(7):1049-61, 2006 Jul.



Potilastapauksia

72-v nainen / uusintasiirto

- PBC:n vuoksi siirto 7 vuotta aiemmin.
- Ikteerisyys ja siirteen toiminnan hiipuminen muutamissa viikoissa.
- Aktiivinen toimintakyky ennen sairaalahoitojaksoa.
- Uusintasiirto – toipuminen lähti hyvin käyntiin.

68-v nainen

- alkokirroosi
- sarkopeniaa – liikkuu vastaanotolle 2 kepin kanssa.
- ollut aiemmin lihava.
- askitesta dreneerattu.
- → huono toimintakyky siirron jälkeen, 3 kk siirrosta edelleen infektiokierre.

Ikääntyneiden maksansiirrot

- 70-vuoden ikäraja ei ole ehdoton este
- korkea MELD, sarkopenia, muut liitännäissairaudet huomioitava merkittävänä ennusteellisina tekijöinä
- sydäntutkimukset evaluaation ensivaiheessa

