

SUUNNISTUS SM-SPRINTTI JA IOF:N MAAILMANRANKINGKILPAILU 10.5.2026, KERAVA

KILPAILUKESKUS JA OPASTUS 6.5.2026



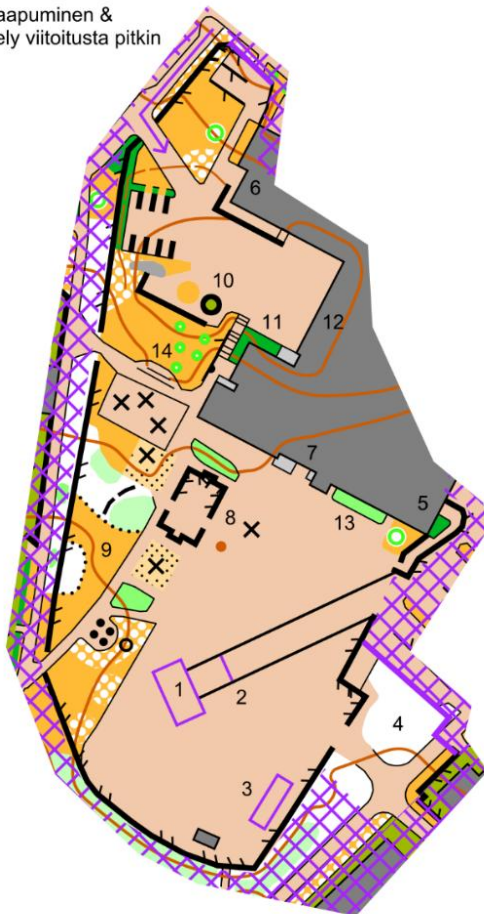
KILPAILUKESKUS, PYSÄKÖINTI JA SAAPUMINEN

Kerava on radanvarsikaupunki Keski-Uudellamaalla, noin 30 kilometriä Helsingistä ja noin 15 kilometriä Helsinki-Vantaan lentoasemalta. Kilpailualue sijaitsee Keravan kaupungin keskusta- alueella.

Kilpailukeskus: Sompion koulu, Aleksis Kiventie 18, 0420 KERAVA.

Kilpailukeskuksen toiminnot on kuvattu alla olevassa kartassa

Saapuminen &
verryttely viitoitusta pitkin



- 1 Tulospalvelu
- 2 Maali
- 3 WC
- 4 Varustekuljetus
- 5 Peseytymisen miehet
- 6 Peseytymisen naiset
- 7 Ensiapu
- 8 Kaupat
- 9 Seurateltat
- 10 Opaspaalu
- 11 Info
- 12 Ruokailu & mediatila
- 13 Kahvio & grilli
- 14 Palkintojenjako

Pysäköinti: Tapahtuman pysäköintipaikkana toimii kenttäalue, osoitteessa Kytömaantie 2, 0420 KERAVA. Pysäköintialueelta on opastus kilpailukeskukseen, jonne on matkaa 1,8 km. Ei pysäköintimaksua.

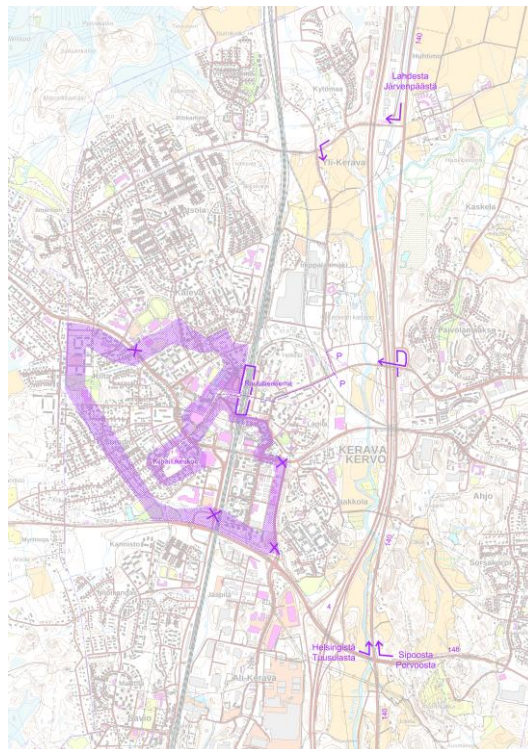
Opastus pysäköintipaikalle autolla tuleville:

- Pohjoisesta saapuville tieltä #140 (Lahdentie) Keravan kohdalta.
- Etelästä saapuville tieltä #140 (Lahdentie) Keravan kohdalta.
- Idästä saapuville tieltä #140 (Lahdentie) Keravan kohdalta.
- Lännestä saapuville tieltä #140 (Lahdentie) Keravan kohdalta. HUOM! Mikäli lähestyy opastusta Tuusulasta, on ajettava Kulloontietä (tie #148) tielle #140, josta opastus pysäköintipaikalle.
- HUOM! Keravan keskusta-alueen läpikulku pysäköintialueelle on kielletty.

Opastus kilpailukeskukseen junalla saapuville:

- Keravalle pääsee helposti junalla ja saapumista kilpailupaikalle suositellaan junalla. Rautatieasemalta on viitoitettu reitti kilpailukeskukseen, matkaa noin 600 metriä.

Saapuminen: Osallistujien on käytettävä alla olevan kuvan mukaisia reittejä saapuakseen kilpailukeskukseen sekä pysäköinnistä että rautatieasemalta. Muualta saapuminen tapahtumapaikalle johtaa hylkäämiseen. Suosittelemme junan käyttöä! Alla olevaan karttaan on merkitty reitti pysäköinnistä ja rautatieasemalta kilpailukeskukseen.

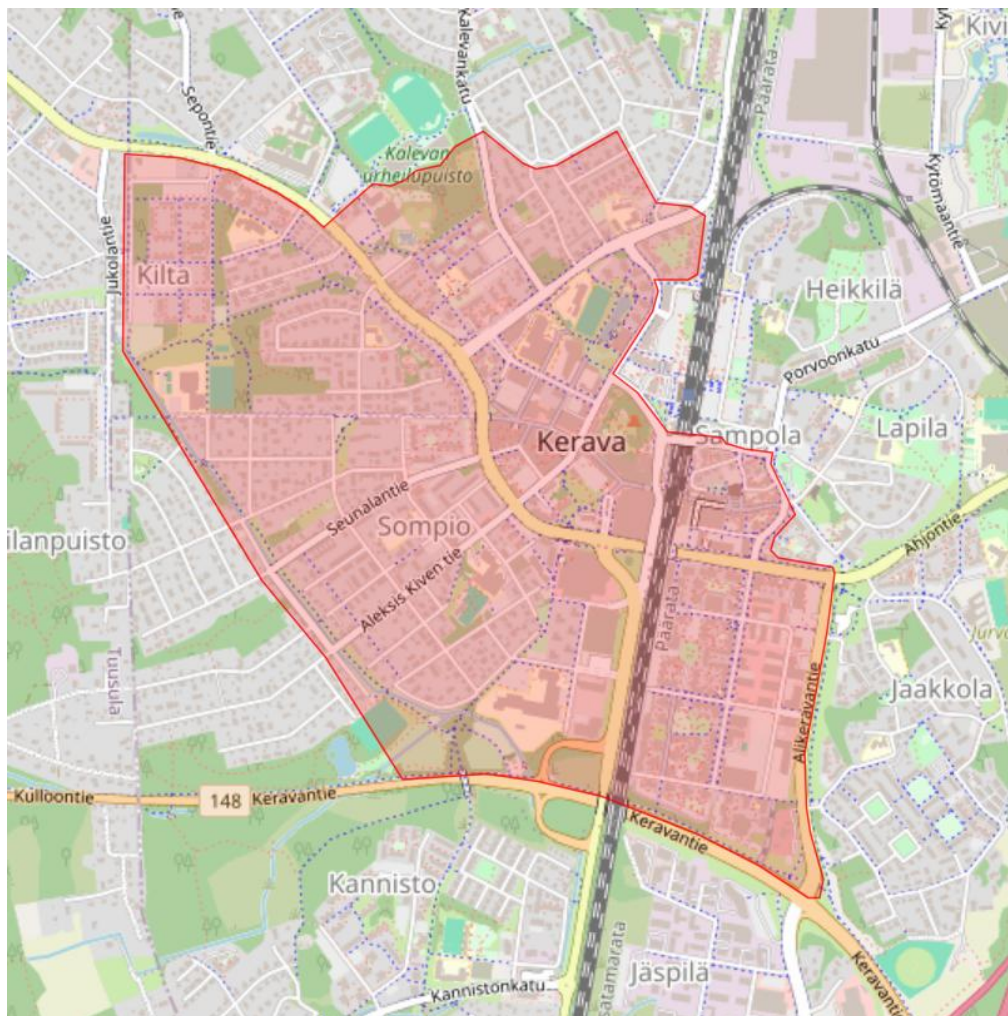


Kilpailupaikalla on valvottua tavaroiden säilytystä infossa, säilytys tapahtuu omalla vastuulla.

ALUEKARTTA JA KIELLETYT ALUEET

Harjoituskieltoalueella on 26.3.2026 alkaen voimassa on lajisääntöjen mukainen täysi liikkumiskielto.

Kielletylle alueelle meneminen on kielletty myös kilpailujen aikana sekä karsinta- ja finaalikilpailun välissä! Kilpailijat eivät saa mennä kilpailumaastoon ennen kuin kilpailu on virallisesti päättynyt (vastalauseaika on päättynyt ja kaikki avoimet vastalauseet on ratkaistu). Tämän rikkominen johtaa kilpailusta hylkäämiseen.



Linkki harjoituskieltoon:

<https://karttarekisteri.fi/index.php/pages/map/12336>