

ORIENTERING FM-SPRINT OCH IOF VÄRLDSRANKINGTÄVLING 10.5.2026, KERVO TÄVLINGSPLATS OCH VÄGVISNING 6.5.2026



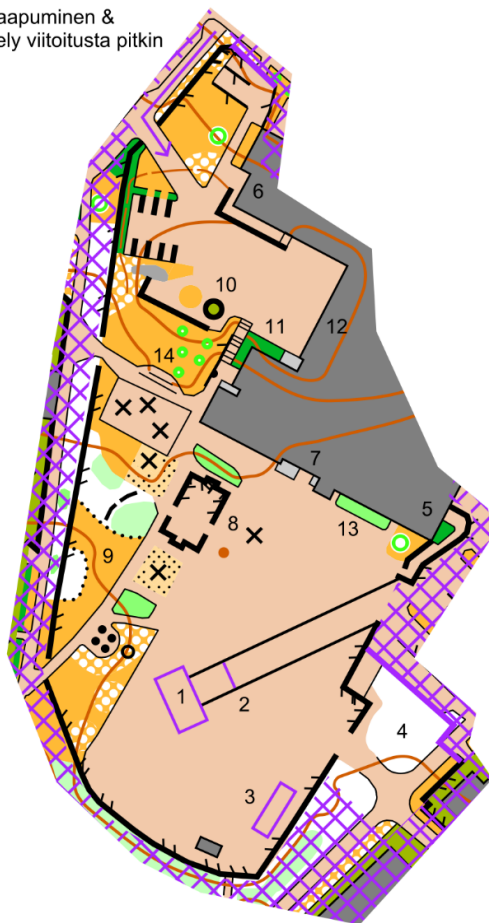
TÄVLINGSPLATS, PARKERING OCH ANKOMST

Kervo är en järnvägsstad i Mellersta Nyland, cirka 30 kilometer från Helsingfors och cirka 15 kilometer från Helsingfors-Vanda flygplats. Tävlingsområdet ligger i Kervo stads centrala område.

Tävlingscentrum: Sompio skola, Aleksis Kiventie 18, 0420 KERVO.

Tävlingscentrumets funktioner beskrivs på kartan nedan

Saapuminen &
verryttely viitoitusta pitkin



- 1 Tulospalvelu
- 2 Maali
- 3 WC
- 4 Varustekuljetus
- 5 Peseytyminen miehet
- 6 Peseytyminen naiset
- 7 Ensiapu
- 8 Kaupat
- 9 Seurateltat
- 10 Opaspaalu
- 11 Info
- 12 Ruokailu & mediatila
- 13 Kahvio & grilli
- 14 Palkintojenjako

Parkering: Evenemangets parkeringsplats är ett planområde på adressen Kytömaantie 2, 04200 KERVO. Från parkeringsområdet finns vägvisning till tävlingscentrum, avstånd 1,8 km.

Ingen parkeringsavgift.

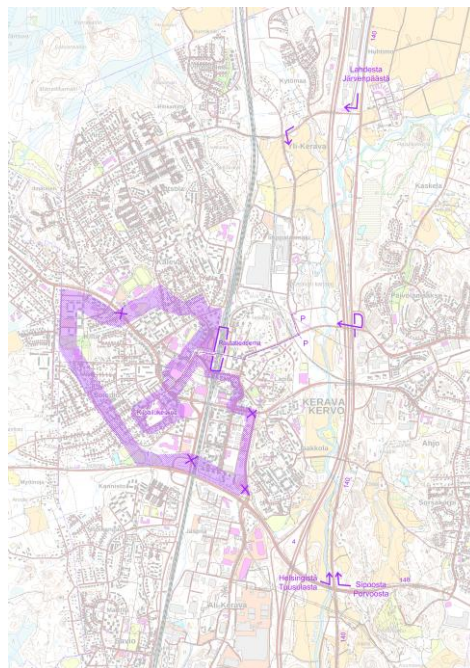
Vägvisning till parkeringsplatsen för dig som kommer med bil:

- För ankommande från norr via väg #140 (Lahdentie) vid Kervo.
- För ankommande från söder via väg #140 (Lahdentie) vid Kervo.
- För ankommande från öster via väg #140 (Lahdentie) vid Kervo.
- För ankommande från väster via väg #140 (Lahdentie) vid Kervo. OBS! Om du närmar dig vägvisningen från Tusby ska du köra Kulloontie (väg #148) till väg #140, därifrån följer du vägvisningen till parkeringsplatsen.
- OBS! Genomfart genom Kerava centrumområde till parkeringsområdet är förbjuden.

Vägvisning till tävlingscentrum för dig som kommer med tåg:

- Kervo nås enkelt med tåg och vi rekommenderar ankomst till tävlingsplatsen med tåg. Från järnvägsstationen finns en skyltad rutt till tävlingscentrum, cirka 600 meter.

Ankomst: Deltagarna ska använda rutterna enligt bilden nedan för att ta sig till tävlingscentrum både från parkeringen och från järnvägsstationen. Ankomst till evenemangsplatsen på annat sätt leder till diskvalificering. Vi rekommenderar att resa med tåg! På kartan nedan har rutten från parkeringen och järnvägsstationen till tävlingscentrum markerats.

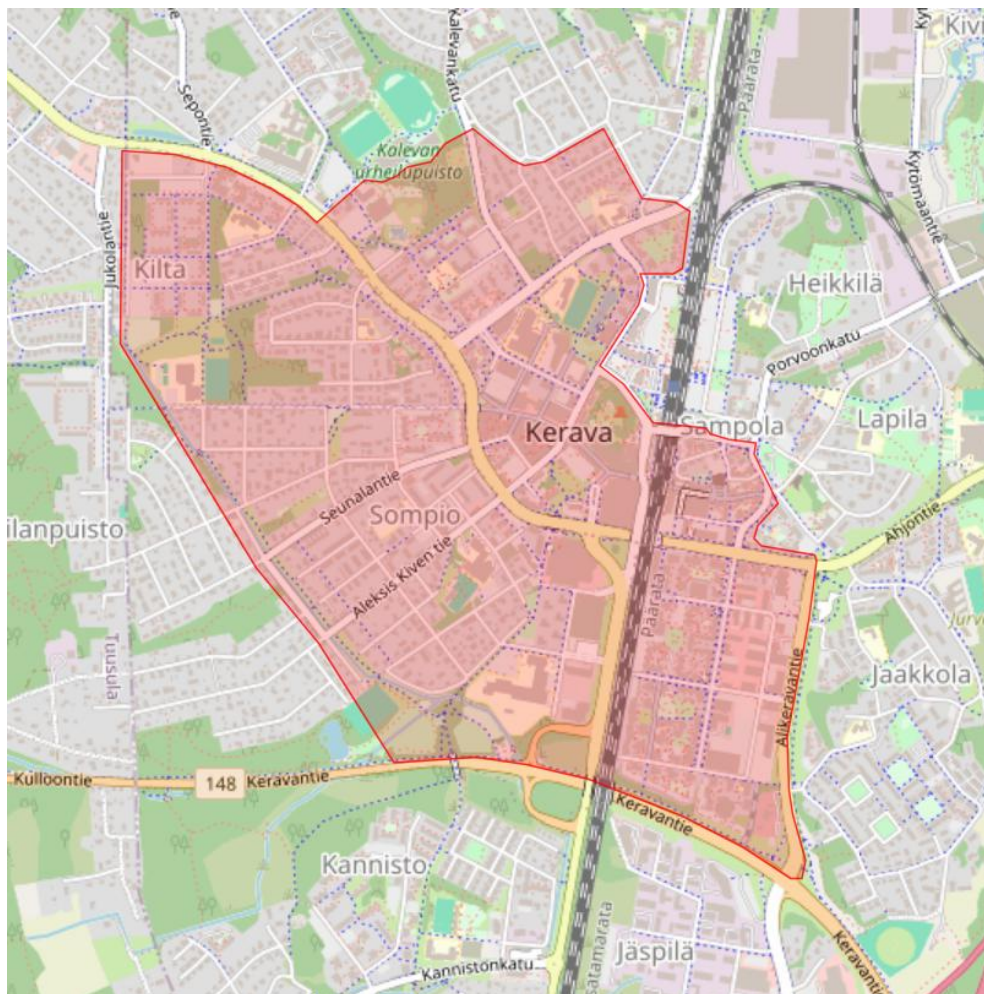


På info finns övervakad förvaring av saker, utan förvaringen sker på eget ansvar.

OMRÅDESKARTA OCH FÖRBJUDNA OMRÅDEN

I träningsförbudsområdet; Från 26.4.2026 gäller ett fullständigt rörelseförbud enligt grenreglerna.

Det är förbjudet att gå in i förbjudet område även under tävlingarna samt mellan kval- och finaltävlingen! Tävlingsdeltagarna får inte gå in i tävlingsområdet innan tävlingen officiellt har avslutats (protesttiden har gått ut och alla öppna protester har avgjorts). Överträdelse leder till diskvalificering.



Länk till träningsförbud:

<https://karttarekisteri.fi/index.php/pages/map/12336>