

KILPAILUOHJEET VAPPURASTIT 2026

Vappurastit 2026 Keravalla Koivikon kentällä 1.5.2026 klo 11

Avoin kansallinen keskimatkan suunnistuskilpailu

KILPAILUSÄÄNNÖT

- Kilpailussa noudatetaan SSL:n sääntöjä ja näitä järjestäjän ohjeita.

KILPAILUOHGANISAATIO

- Kilpailunjohtaja: Esa Tihilä, 040 480 7098
- Ratamestari: Petri Tonteri
- Lasten ratamestari: Petteri Muukkonen
- Tulokset: Samuli Seppälä
- Valvoja: Pertti Hartikainen, RiSu

KILPAILUKESKUS

Kilpailukeskus sijaitsee Koivikon kentällä ja sen toiminnot on kuvattu alla.



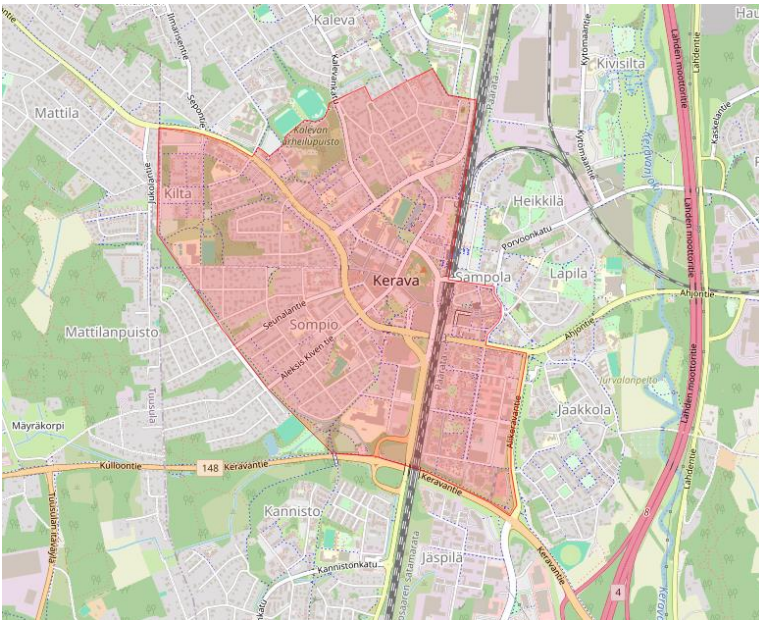
OPASTUS

Opastus pysäköintiin alkaa osoitteesta: Alikravantie 51, 04260 Kerava, josta ajoaika pysäköintiin 5 min.

PYSÄKÖINTI

Pysäköinti Klondyke-talon piha-alueella osoitteessa Kumitehtaankatu, 04260 KERAVA. Pysäköinnistä matkaa kisakeskukseen 1,5 km. Kulku Savion vr-aseman alikulun kautta Koivikontielle jota pitkin kilpailukeskukseen.

HUOM! Keravalla järjestetään SM-sprintti 10.5.2026, ja sen kilpailualueella on täysi liikumiskielto 26.4. lähtien. Alla oleva kartta osoittaa SM-sprintin kielletyn alueen.





SARJAT, MATKAT, RASTIEN LKM JA LÄHTÖPAIKKA

Sarja	Matka	Rasteja	Lähtö		Sarja	Matka	Rasteja	Lähtö
H10	1,7	7	2		D10	1,6	7	2
H12	2,1	7	2		D12	2,1	8	2
H13	2,5	7	2		D13	2,5	7	2
H14	2,9	9	2		D14	2,8	9	2
H16	3,6	11	1		D16	3,2	10	1
H18	4	12	1		D18	3,3	10	1
H20	4,4	12	1		D20	3,7	11	1
H21A	6,4	17	1		D21A	5	15	1
H21C	3,8	10			D21C	2,5	7	
H35	5,8	15	1		D35	4	10	1
H40	5,5	13	1		D40	3,9	12	1
H45	5,3	13	1		D45	3,5	10	1
H50	5,1	11	1		D50	3,2	10	1
H55	4,4	10	1		D55	3,1	9	1
H60	4	11	1		D60	3	9	1
H65	3,7	11	1		D65	3,1	9	1
H70	3,6	9	1		D70	2,7	8	1
H75	3,1	8	1		D75	2,1	7	1
H80	2,4	7	1		D80	1,7	5	1
H85	1,8	6	1		D85	1,5	6	1
H90	1,5	6	1		D90	1,3	6	1

KARTTA

- mittakaava 1:10 000 sarjoissa H/D16-40, kartan koko A4
- mittakaava 1: 7 500 sarjoissa H/D10-14 ja H/D45-, kartan koko A4 paitsi H/D45 A3
- Käyräväli 5 m. Kartoitus 10/25–4/26 Tommi Hakuli.
- Tulostekartta, muovikotelossa

MAASTO

Vaihtelevaa metsämaastoa melko pienillä korkeuseroilla. Alueella on kangasmaastopätkiä kovaan vauhdinpitoon, talousmetsää, hakkuuaukeita ja suoalueita reitinvalintoihin sekä avokallioalueita tarkempaan suunnistukseen.

LEIMAUS

Kilpailussa käytetään Emit-leimausjärjestelmää. Emit-kortin vuokra on 5 €/kpl maksetaan infoon. Ilmoitetun Emit-kortin numeron vaihtamismaksu on 2 €. Maksut maksetaan kisakeskuksen infoon. Vuokratuista kadonneista Emit-korteista veloitetaan 100 €.

Lajisäännön 11.518 mukaan suoritus hylätään, kun kilpailija on käyttänyt muuta kuin järjestäjälle etukäteen ilmoitettua elektronista kilpailukorttia. Mikäli kilpailija on



4(6)

suorituksessaan käyttänyt muuta kuin järjestäjälle ilmoitettua elektronista kilpailukorttia, tulee hänen saadakseen hyväksytyt suoritus suorittaa järjestäjälle muutosmaksu, joka on henkilökohtaisessa kilpailussa osallistumismaksun suuruinen. Muussa tapauksessa suoritus hylätään.

LÄHTÖAJAT

Ensimmäinen lähtö on klo 11:00. Kilpailussa on valittavissa olevat avoimet lähtöajat. Lähtöajat ovat valittavissa SK Uuden sivuilla (Vappurastit 1.5.2026 - SK Uusi) olevasta linkistä maanantaina 27.4.

Jälki-ilmoittautuneet saavat arvotun lähtöajan. Lähtölistat julkaistaan keskiviikkona 29.4. klo 11.

KILPAILUN LÄHDÖT

Kilpailussa on kaksi lähtöä. Lähtöön 1 on matkaa 0,6 km (SININEN VIITOITUS) ja lähtöön 2 on matkaa 0,1 km (ORANSSI VIITOITUS).

Lähtöpaikoilla on saatavilla Emit-tarkistuslipukkeita.

Mallirasti on nähtävissä kilpailukeskuksessa. Mallirastin yhteydessä on nolla -leimasin, jossa voi tarkistaa Emit-kortin toimivuuden. Kilpailija vastaa siitä, että hän kilpailee toimivalla Emit-kortilla.

Rastimääritteet on painettu karttaan ja niitä on saatavilla erikseen lähdöissä.

Lähdön toiminta on seuraava:

- 5 min ennen lähtöaikaa kilpailija kutsutaan lähtökarsinaan
- 4 min ennen lähtöaikaa tarkistetaan H/D10-14-sarjalaisten Emit-numero
- 3 min ennen lähtöaikaa Emit -kortti nollataan
- 2 min ennen lähtöaikaa keskitytään suoritukseen
- 1 min ennen lähtöaikaa kilpailija siirtyy karttatelineille, H/D10-14 saavat kilpailukartan ja saavat opastusta tarvittaessa
- Kartan saa ottaa lähtöhetkellä (paitsi H/D10-14-sarjalaiset 1 min ennen lähtöaikaa). Kilpailija on itse vastuussa, että ottaa oikean kartan.
- K-piste on merkitty rastilipulla ja sinne johtaa viitoitus (lähtö 1).
- Lasten lähdössä (lähtö 2) K-piste sijaitsee lähtöpisteessä.

LASTEN RATOJEN ERITYISOHJEET

Kilpailussa ei ole rastireittiä eikä tukireittiä.

Nuorimpien sarjoissa D10 ja H10 rastit sijaitsevat selkeissä pisteissä polulla tai polun välittömässä läheisyydessä.



5(6)

Lisäksi näillä sarjoilla (D10 ja H10) on sijoitettu merkittävimpien risteysten jälkeen kylttejä, joissa on joko hymyilevä naama osoittamaan, että valittu polku on oikea reitti seuraavalle rastille, tai surullinen naama osoittamaan, että se polku johtaa väärään suuntaan.

Hymyilevän naaman ja surullisen naaman kylteistä on esimerkit mallirastin vieressä kilpailukeskuksessa sekä lähtöpaikalla. Vanhempia pyydetään neuvomaan lapsille, mitä nämä kyltit tarkoittavat ja miltä ne näyttävät. Kaikille poluille ei ole ollut mahdollista laittaa kylttejä, vaan kylttejä merkittävimmillä poluilla osoittamaan lapselle, että hän etenee selvästi väärään suuntaan. Kylttien käytölle on Suunnistusliiton lupa.

VIIMEINEN RASTI

- Kaikilla sarjoilla on sama viimeinen rasti, josta on pakollinen viitoitus maaliin.

MAALI

- Viimeiseltä rastilta on pakollinen viitoitus maaliin.
- Maali sijaitsee kilpailukeskuksessa.
- Maalissa käytetään maalileimausta. Maalileimauksen jälkeen siirrytään leimantarkastukseen.
- Lainakortit on palautettava leimantarkistuksen yhteydessä tulosvaunulle.
- Mahdolliset keskeyttäneet saapuvat normaalisti maaliin ja ilmoittavat toimitsijoille keskeyttämisestä.
- Kilpailun maali suljetaan viimeistään klo 14:30.

TULOKSET

- Tulokset ovat nähtävissä kisasivuilla Vappurastit 1.5.2026 - SK Uusi.

TUOMARINEUVOSTO

- d
- s
- a

PALKINNOT

- Sarjojen voittajat palkitaan. Kaikki lapset palkitaan.
- Palkintoja voi noutaa infosta tulosten selvittyä n. klo 12.45 alkaen.
- Palkintoja ei lähetetä jälkikäteen.

WC JA PESU

- WC:t ovat kilpailukeskuksessa.
- Pesumahdollisuutta ei ole kilpailukeskuksessa.



6(6)

KAHVIO

- Kilpailukeskuksessa myydään kahvia, virvokkeita, pikkusyötävää yms.

ENSIAPU

- Kilpailukeskuksessa.

INFO

- Infopiste on kilpailukeskuksessa ja se avataan kilpailupäivänä klo 10.00.

KUNTOSUUNNISTUS

Kuntosuunnistuksessa tarjolla kaksi ratavaihtoehtoa (3 km ja 6 km). Maksu 12 € infoon. Lisäksi on mahdollista vuokrata Emit-kortti.

Lähtö kuntosuunnistukseen omaan tahtiin klo 11–13 välisenä aikana. Kuntosuunnistuksen lähtöön on 0,7 km. HUOM! Kuntosuunnistuksessa on oma lähtö ja maali.

Kuntosuunnistuksen maali sulkeutuu klo 14:30.

Tervetuloa!

SK Uusi ry.