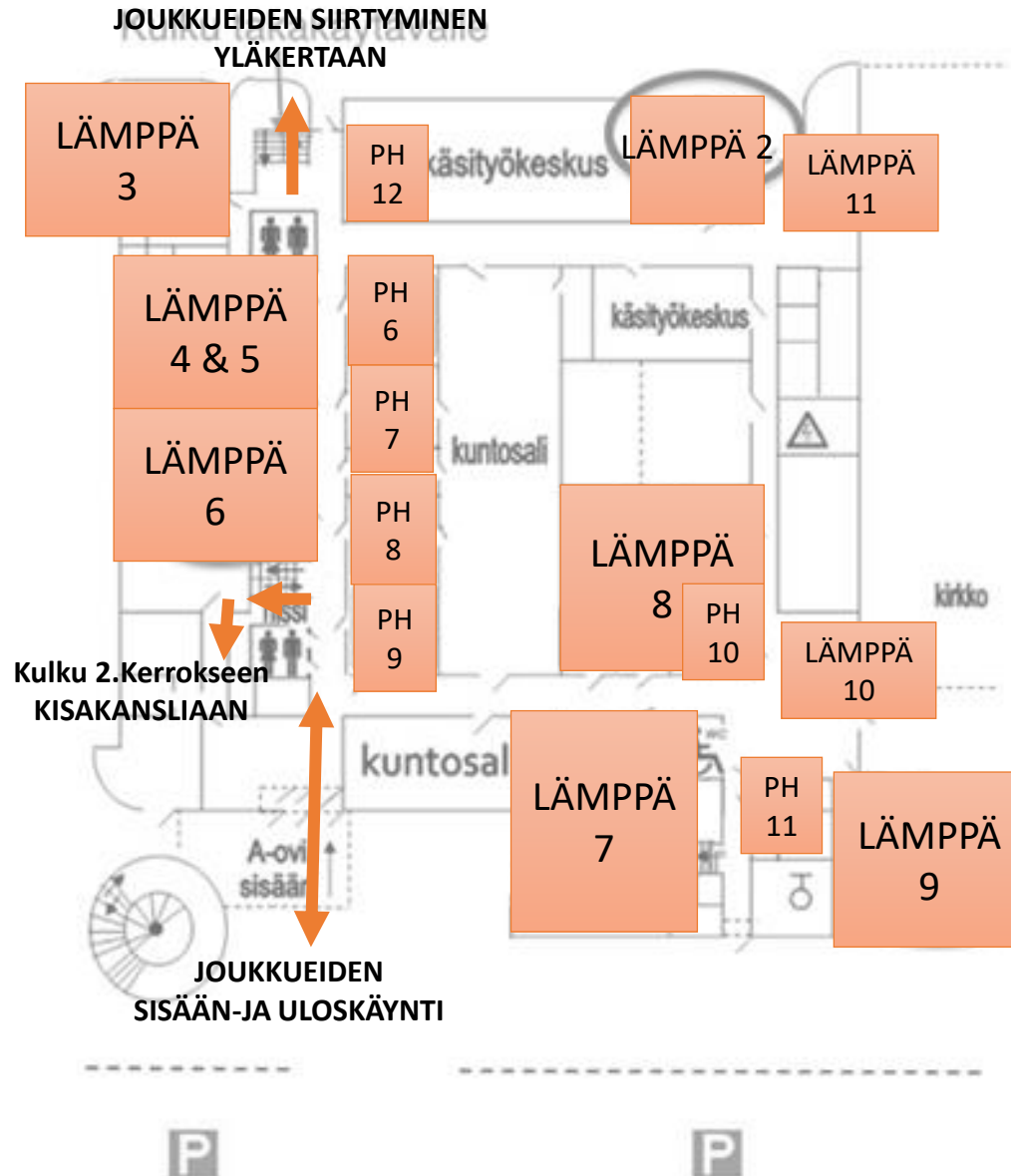


HERVAKE 1. KERROS – vain joukkueille

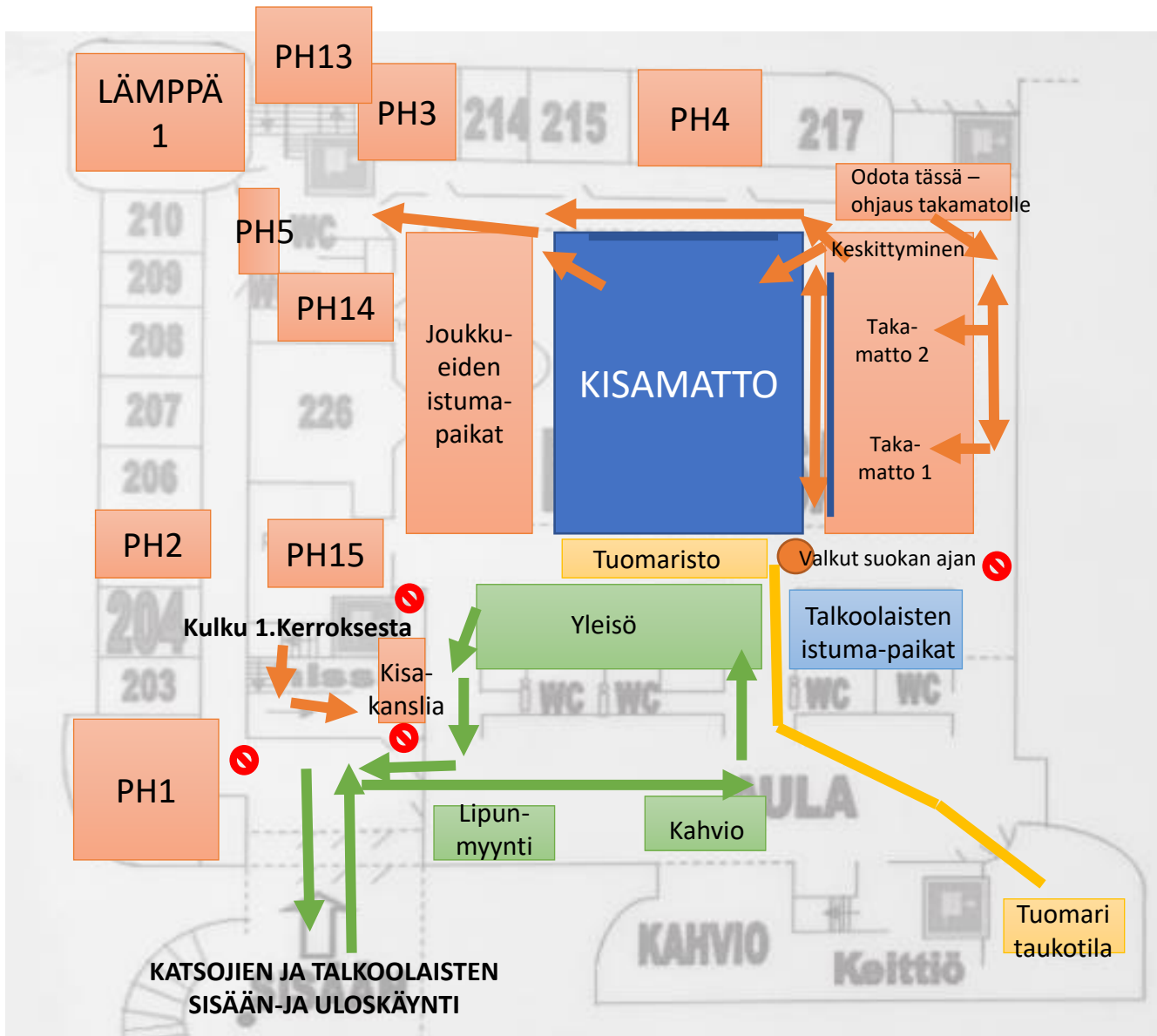


Joukkueet ilmoittautuvat kisakansliaan ja siirtyvät sen jälkeen omaan pukutilaansa /-huoneeseensa (PH).

Pukuhuoneesta/-tilasta siirrytään osoitettuun lämpätilaan (LÄMPPÄ) ja lämpätilasta suoraan takamatolle johtavan oven taakse odottamaan takamatolle pääsyä.

Lämpätilat tulee tyhjentää ennen takamatolle siirtymistä ja pukuhuoneet välittömästi suokan jälkeen.

HERVAKE 2. KERROS



-  Joukkueet
-  Tuomarit
-  Katsojat
-  Talkoolaiset
-  Ei läpikulkua
-  Verho / Sermi