

## 88/89 Heinola - Kauppatori - Matkakeskus - Renkomäki - Orimattila

Kauppatori C-Vapaudenkatu-Vesijärvenkatu-Uudenmaankatu-Aplakatu-Aplakatu-Uudenmaankatu-Orimattilankatu-Pennalaantie-Lahdenentie-Arjäläentie-Vijarnantie-Puustolle-Ortonaukko

### Kauppatori - Orimattila

TUNNIT	MINUUTIT		
	MA-PE	LA	SU
5	25		
6	00	30	
7	00	30	
8	00	35	05
9	05	35	05
10	05	35	05
11	05	35	05
12	05	35	05
13	05	35	05
14	05	35	05
15	05	35	05
16	05	35	05
17	05	35	05
18	05	35	05
19	05	35	05
20	05	35	05
21	05	35	05
05	05	05	05
06	05	05	05

Ajoaika: Matkakeskus n, 5min, Renkomäki n, 25-30 min, Orimattila n, 50 min

## 88/89 Orimattila - Renkomäki - Matkakeskus - Kauppatori - Heinola

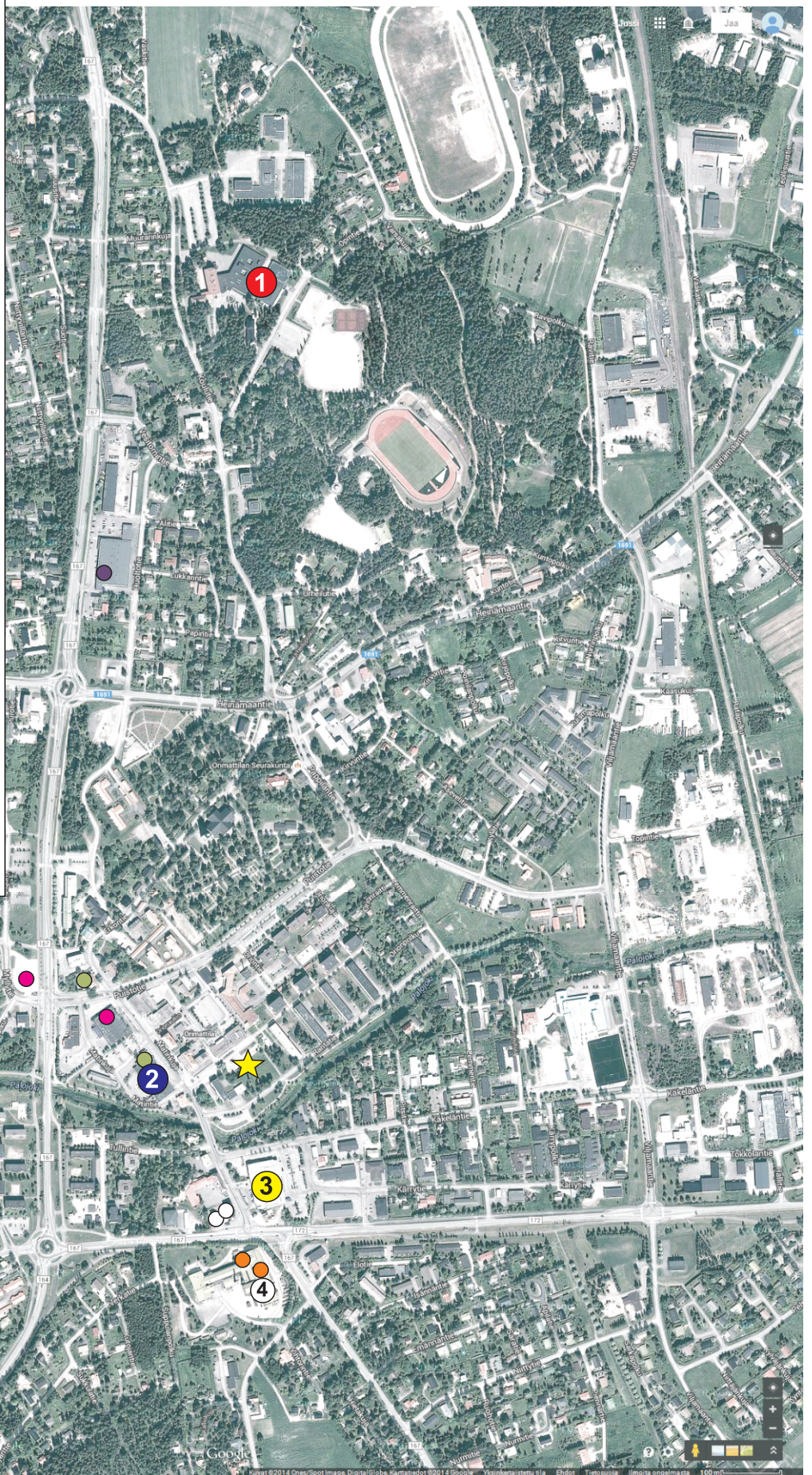
Ortonaukko - Puustolle - Vijarnantie - Arjäläentie - Lahdenentie - Pennalaantie - Orimattilankatu - Uudenmaankatu - Aplakatu - Aplakatu - Uudenmaankatu - Vesijärvenkatu - Aleksanterinkatu - Kauppatori A

### Orimattila - Lahti kauppatori

TUNNIT	MINUUTIT		
	MA-PE	LA	SU
4		50	
5	25	55Z	
6	25	55Z	
7		30	05
8	00Z	30	05
9	00Z	30	05
05	00Z	30	05
06	00Z	30	05
07	00Z	30	05
08	00Z	30	05
09	00Z	30	05
10	00Z	30	05
11	00Z	30	05
12	00Z	30	05
13	00Z	30	05
14	00Z	30	05
15	00Z	30	05
16	00Z	30	05
17	00Z	30	05
18	00Z	30	05
19	00Z	30	05
05	05	05	05
06	05	05	05

Vuoret jatkavat Kauppatorilta Lahdenkatua ja Saventietä Heinolaan.  
Z = Vuorot jatkavat Kauppatorilta Lahdenkadun, Heinolamin tien, Hämän Kymijärven maantieltä ja valtiesta 4:n kautta Heinolaan.

Ajoaika: Renkomäki n, 20-25 min, Matkakeskus n, 45 min, kauppatori n, 50 min, Heinola Kavokatu n, 1h 30-40min



- ① Sporthall
- ② Apteekki - Pharmacy
- ③ K-Supermarket
- ④ À la carte restaurant Tehdas

- pizza
- restaurant
- grocery
- souvenir
- store

