

Suomen Kielipolku SLI ry

Jäsenkirje 2/2026

huhtikuu 2026

Puheenjohtajan terveiset

Hyvät jäsenet,

Toivon, että kevät on alkanut teillä mukavasti. Kielipolulla on aktiivista toimintaa monin eri tavoin. Seuraavalla viikolla osallistumme Seinäjoella pidettäviin Nepsypäiviin, ja sen jälkeen Lappeenrannassa on kielihäiriö -ilta ja Savonlinnassa pidämme kielihäiriö - tapahtuman yhdessä Itä-Savon Puatti ry:n kanssa.



Kuluvan vuoden jäsenmaksua koskevat tiedot ovat saapuneet sähköposteihinne 24.3. Laskun lähettäjänä on Suomen Kielipolku SLI ry. Maksettuasi jäsenmaksun saat jäsenkortin ja tarkemmat ohjeet, joiden kautta voit ottaa jäsenetusi käyttöön ja hyödyntää niitä. Mikäli et ole vielä saanut laskua, tarkistathan myös roskapostikansion ja ole tarvittaessa yhteydessä, niin lähetämme sen uudelleen.

Lämmin kiitos jokaiselle jäsenyydestä ja mukanaolosta!

Lämpimin terveisin,

Hannele Selin

Puheenjohtaja

Opas lapsen kielen kehityksen tukemiseen

Kielipolku suosittelee tutustumaan uuteen oppaaseen, joka on suunnattu vanhemmille. Oppaassa on tietoa

erilaisten digitaalisten menetelmien eli mobiilisovellusten ja verkkosisältöjen käytöstä lapsen kielellisten taitojen harjoittelun tukena. Oppaassa kuvataan kielen osa-alueita ja taitoja, joita lapsi kielen kehityksen eri vaiheissa harjoittelee ja antaa käytännön ohjeita eri osa-alueiden harjoitteluun. Opasta voidaan käyttää myös puheterapiakuntoutuksen kotiharjoittelun tukena. Opas sopii käytettäväksi myös kotona ja lapsen muissa arkiympäristöissä ilman ammattilaisen ohjausta. Oppaan ohjeiden mukaan toimiminen tukee kaikkien lasten kielellisten taitojen kehitystä. Harjoittelusta on erityistä hyötyä lapsille, joiden kielen kehityksessä on viivettä tai joiden kielelliset taidot kehittyvät tavanomaisesta poiketen. Opas on laadittu osana Kelan rahoittamaa Puhetta tukena -hanketta, jonka toteutti Äänneloikka Oy



[Linkki oppaaseen →](#)

Nepsymessut 17.4. Seinäjoella

Olemme mukana näytteilleasettajina Seinäjoen Nepsymessuilla 17.4. Tapahtuma on suunnattu neurokirjon ihmisille, heidän läheisille, ammattilaisille, opiskelijoille sekä muille aiheesta kiinnostuneille.

Messuosastollamme voit tutustua Kielipolun toimintaan, materiaaleihin ja vaihtaa ajatuksia työntekijöiden kanssa.

Tapahtuma on kaikille avoin ja maksuton.

Tule moikkaamaan, kyselemään ja päivittämään kuulumiset.

Odotamme innolla kohtaamisia messuilla!

Tervetuloa Nepsymessuille Seinäjoki Areenalle 17.4.2026 klo10-18

Tapahtuma on kaikille avoin ja maksuton. Päivän aikana pääset tutustumaan monipuolisiin näytteilleasettajiin neuropsykiatrian teeman ympäriltä. Ohjelmassa ääneen pääsevät sekä ammattilaiset että kokemusasiantuntijat, ja puheenvuoroissa kuullaan mm. **RSD (Rejection Sensitive Dysphoria), ARFID, neurokirjon tytöt sekä liikunta ja lääkkeettömät keinot osana ADHD:n hoitoa.** Tapahtuma tarjoaa ajankohtaista tietoa ja käytännön näkökulmia ammattilaisille, neurokirjon henkilöille ja heidän läheisilleen



Ota seurantaan Instagram ja Facebook nepsymessut tai laita sähköpostia nepsymessut@gmail.com

Kielipolun vertaistukikerhot

Lämpimästi tervetuloa mukaan
Kielipolun vertaistukikerhoihin.

Pääset tutustumaan kerhojen
aikatauluihin tarkemmin kotisivujemme
kautta.

Kerhoissa on mukavaa keskustelua,
kuuntelevia korvia, pientä iltapalaa ja
lastenhoito. Tule sinäkin mukaan!

[Kerhojen tiedot →](#)



Jäsenedut

Kielipolku on saanut uusia jäsenetuja myös vuodelle 2026. Näiden jäsenetujen käyttöönoton saa Kielipolun jäsenkortin kautta, joka saapuu tekstiviestitse. Yhdistysavain on viestin lähettäjä. Viesti ohjaa avaamaan jäsenkortin linkin kautta, ja linkkiin voi luottaa. Jos et saa viestiä, saat jäsenkorttisi postitse myöhemmin, se tarkoittaisi, että yhdistyksellä ei ole tiedossa puhelinnumeroasi. Tarkemmat ohjeet jäsenetuihin liittyvistä salasanosta toimitetaan sähköpostitse.

Jäsenetuja vuodelle 2026

-20 % Active Entertainmentin vapaa-ajan elämyksiin Kielipolun jäsenet saavat -20 % alennuksen Active Entertainmentin elämyksistä yhdistyksen omalla koodilla. Alennus koskee: normaalihintaisia lippuja, synttärilippuja ja yksityis- ja privaattituotteita.

Active Entertainment ryhmään kuuluvat **Irti Maasta -kiipeily, Hohtogolf, Pomppulinnapark, Laserareena, Luolaseikkailu,**

Seikkailupuistokorkee. Vietä mukavia hetkiä näissä paikoissa.



Laserareena

Laserseikkailu on hauskaa, elämyksellistä ja aktiivista viihdettä. Sopii lapsille ja aikuisille. Monitasoinen peliareena, jonka leffateatteritason äänentoisto, mahtava teemoitus ja upeat tehosteet pitävät sykkeet koholla kerta toisensa jälkeen



Luolaseikkailu

Luolaseikkailu on monipuolinen ja jännittävä elämys lapsille ja lapsenmielisille seikkailijoille. Luolaseikkailussa liikut kammioista toiseen tunneleita pitkin. Tunnista fossiileja, löydä jalokiviä ja ratko kammioiden haasteita. Välillä voit tulla ulos luolasta ja edetä sivusuunnassa seiniä pitkin kiipeillen

Lue lisää →

Lue lisää →



Puheterapiaa ja toimintaterapiaa arjen haasteisiin - Ombrelo tukenasi

Autamme asiakkaitamme löytämään ratkaisuja arjen pieniin ja suuriin pulmiin. Nämä haasteet voivat vaikeuttaa esimerkiksi osallistumista perheen, päiväkodin tai työpaikan toimintaan.

Meiltä löydät rinnallesi ammattilaisen, joka kulkee vierelläsi ja etsii yhdessä kanssasi toimivia keinoja arjen helpottamiseksi, kun sinulla, lapsellasi tai muulla läheiselläsi on pulmia esimerkiksi seuraavissa osa-alueissa.

Lue lisää →



My Dyslexia verkkokauppa

Osana Kielipolun jäsenyyttä, saat itsellesi Erilaisten oppijoiden liiton My Dyslexia verkkokauppaan 10% alennuksen.

Jokainen oppii omalla tavallaan. My dyslexia tarjoaa tarkoin valittuja apuvälineitä, jotka tukevat keskittymistä ja oppimista aina varhaiskasvatuksesta aikuisuuteen. Verkkokauppa toimii Erilaisten oppijoiden liiton tukemana ja palvelee sekä perheitä, ammattilaisia että organisaatioita.

Tutustu verkkokauppaan →

Booking Ruka

Meillä on ilo kertoa, että yhdistyksemme jäsenet voivat edelleen hyödyntää erityistä **jäsenetua majoitusvuokrauksissa Rukalle** yhteistyössä luotettavan BookingRuka kanssa. -10% alennus Rukan vuokramökkien viikkohinnoista. Alennus ei koske tarjoushintaisia viikkoja. Tämä etu tarjoaa sinulle mahdollisuuden suunnata Rukan upeisiin maisemiin edullisemmin ja vaivattomammin.

Ruka tunnetaan **kauniista luonnostaan**, vuoden ympäri säilyvästä tunturitunnelmastaan ja helposti lähestyttävistä reiteistään. Olit sitten liikkeellä rinteissä, patikoimassa, pyöräilemässä tai nauttimassa rauhallisista metsänhetkistä, alue tarjoaa **mahtavat harrastusmahdollisuudet** jokaiselle ympäri vuoden.

Yhteistyökumppanimme vuokrausten kautta saat käyttöösi **upeat puitteet** niin aktiiviseen lomaan kuin rentouttavaan irtiottoon. Majoitusvaihtoehdot ovat laadukkaita ja viihtyisiä, ja ne tekevät Ruka-vierailusta entistä sujuvampaa ja nautittavampaa.

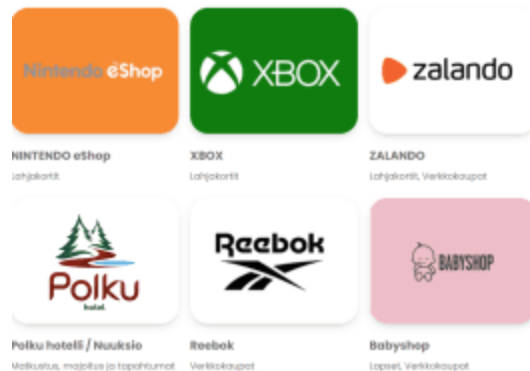
Hyödynnä jäsenetusi ja lähde kokemaan Rukan ainutlaatuinen tunnelma — luonnon rauha, monipuolinen tekeminen ja mukava majoitus odottavat sinua.

Lue lisää →



Greenstar hotellit

GreenStar Hotellit tarjoavat Suomen Kielipolku SLI ry:n jäsenille edullisen majoituksen jo valmiiksi edullisista



**Jäsenedut -
Jäsenedut.fi palvelu
tarjoaa keskitettyjä
etuja yhdistyksen
jäsenille**

hinnoista työ- ja vapaa-ajan matkustukseen.

GreenStar hotellit löytyvät: Oulu, Joensuu, Lahti, Vaasa, Joensuu, Jyväskylä

Hotellit tarjoavat laadukasta, ympäristöystävällistä majoitusta 1-3 henkilön huoneissa yhdellä huonehinnalla. **Alennus on 13 % edullisimmasta päivän huonehinnasta.**

[Lue lisää →](#)

Jäsenedut.fi palvelu tarjoaa keskitettyjä etuja yhdistysten jäsenille. Kielipolin jäsenenä saat pääsyn kaikkiin Jäsenedut.fi etuihin.

[Lue lisää →](#)

Kevätkokous 13.5.

Tervetuloa mukaan yhdistyksen kevätkokoukseen 13.5. klo 18:00.

Voit osallistua ilmoittautumalla 12.5. mennessä linkistä.

Osallistumalla kokoukseen voit vaikuttaa yhdistyksen toimintaan.

[Ilmoittaudu →](#)



Kehityksellinen kielihäiriö -illat

Tule mukaan yhdistyksen järjestämiin maksuttomiin kehityksellinen kielihäiriö -iltoihin Lappeenrannassa ja Savonlinnassa.

21.4.2026 Lappeenranta, pääkirjasto klo 17:00-19:00. Ilmoittautuminen

numeroon: 050 552 0101.

22.4.2026 klo 17.00-19.30 Mertalan koulu. Tapahtuma järjestetään yhdessä Itä-Savon Puatti ry:n kanssa.

Kehityksellinen kielihäiriö -ilta Savonlinnassa

Ilta järjestetään yhteistyössä Suomen Kielipolku SLI:n kanssa. Illassa paneudutaan mm. kielen kehityksen tukemiseen ja saadaan vinkkejä puhetta tukeviin kommunikointikeinoihin. Tavataan muita ja kuullaan kokemuspuheenvuoro.

Tilaisuus järjestetään
Keskiviikkona 22.4.2026 klo 17.00-19.30
Mertalan koululla.

Tilaisuus on suunnattu vanhemmille ja muulle lähipiirille, joiden lapsella on kehityksellinen kielihäiriö tai kielen kehityksen viive. Toki paikalle voivat tulla muutoinkin aiheesta kiinnostuneet.

Ennakkoilmoittautuminen
puattiry@gmail.com 19.4.2026 mennessä.

Tilaisuus on maksuton. Tarjolla on kahvia ja teetä.



Kuvat ja toimintataulut käyttöön -webinaari 19.5.

Tervetuloa maksuttomaan webinaariin, jossa perehdytään kuvien ja toimintataulujen käyttöön lapsen kielen kehityksen ja kommunikoinnin tukena arjen tilanteissa. Tilaisuudessa saat keinoja ja vinkkejä kuvien käyttöön ja materiaalia arjen tueksi.

Tilaisuus sopii vanhempien ja isovanhempien lisäksi myös esimerkiksi varhaiskasvatuksessa, koulussa ja neuvolassa työskenteleville ammattilaisille, jotka voivat hyödyntää kuvakommunikointia arjen työssään.

Kouluttajana toimii kommunikaatio- ja viittomakielen ohjaaja Mervi Kurvi.

Lue lisää →

Selaak ja seloystävällisesti KÄYTTÄMÄ

SUOMEN KIELIPOLKU Kehityksellinen kielihäiriö

Kuvat ja toimintataulut käyttöön -webinaari

Missä ja milloin?
Verkossa (Teams)
19.5.2026
klo 17.30-19.00

Ilmoittaudu mukaan:
www.kielipolku.info/toiminta/luennot

Järjestäjä ja isäntä:
Suomen Kielipolku SLI ry
kielipolku@gmail.com

Vertaisillat

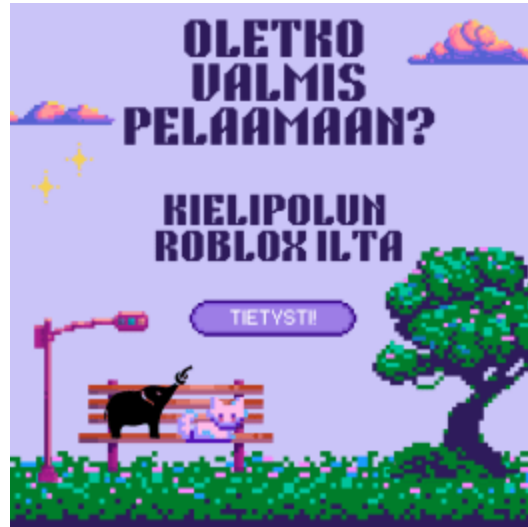
Kielipolulla on vertaisilloja joihin voivat osallistua lapset ja aikuiset. Teemat vaihtelevat. Tervetuloa mukaan.

Huhtikuussa: Roblox -ilta

Toukokuussa:

Minecraft -ilta

Aikuisten keskusteluilta.



[Lue lisää →](#)

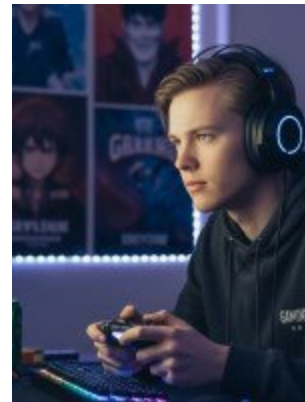
Ajankohtaisia poimintoja ja vinkkejä

Neurobase - tietoa digipelaamisesta neurokirjon nuorille ja perheille

Neurobase on verkkosivusto, joka kokoaa yhteen tietoa digipelaamisesta ja sosiaalisen median käytöstä erityisesti neurokirjon nuorille ja nuorille aikuisille.

Sivusto tarjoaa tutkittua tietoa, käytännön vinkkejä sekä vertaistarinoita siitä, miten pelit ja some voivat tuoda arkeen iloa ja yhteisöllisyyttä – mutta myös millaisia haasteita niihin voi liittyä esimerkiksi unen, ajankäytön tai kuormittumisen näkökulmasta.

Uutena sivustolla on lapsiperheille kohdennettu osio, jonka tiedot ja materiaalit tukevat peli- ja nettihaittojen ehkäisyä neuromoninaisissa perheissä. Osio tarjoaa konkreettisia työkaluja arjen keskusteluihin, yhteisten pelisääntöjen rakentamiseen ja digiarjen tasapainon vahvistamiseen.



[Lue lisää →](#)

Kansankatu 53 3. krs.

Pyhäjärvenkatu 5 B 2. krs.

90100 Oulu

33200 Tampere

kielipolku@gmail.com

