

Jäsenkirje

4 / 2024 16.8.2024



www.kielipolku.info

[kielipolku\(at\)gmail.com](mailto:kielipolku(at)gmail.com)

Suomen Kielipolku SLI ry Puhu Vaan suomenkielipolku sli_ry



TERVEHDYS!

"Hei! Koulut, ja päiväkodit ovat jo alkaneet ja kaunis sää jatkuu. Toivotaan kaikille hyvää lukuvuoden aloitusta ja onnea elämänmittaiselle matkalle.



Yhdistyksen hallituksen terveiset koko jäsenistölle. Kielipolun toiminnalle on todellista tarvetta, sillä, Suomessa on n. 270 000 kielihäiriö-

diagnoosin saanutta. Kielipolun toiminta täydentää julkisen sektorin palveluita. Saamamme STEA -avustus mahdollistaa laajemman toiminnan.



Sosiaali- ja
terveysministeriön
RAHOITTAMA

Te jäsenet olette äärimmäisen tärkeitä. Toivomme että meillä olisi mahdollisuus nähdä teitä paljon yhdistyksen kerhoissa ja tapahtumissa. Ajankohtaisia tapahtumia voi seurata yhdistyksen sivuilta, josta löytyvät meidän kerhojen kokoontumiset, vertaisillat sekä jäsentapahtumat.

Ystävällisin terveisin,

Hannele Selin

Puheenjohtaja



SISÄLTÖ

Tervehdys	1
Kerhotoiminta	2
Avajaiset	2
Kielipolun kesä	3
Aivoliitto	3
Verraton -verkkoletti	3
Toiminnasta tiedottamista	4
Vertaisillat	4
Materialipankki	4

TOIMIHENKILÖT

YHDISTYKSEN HALLITUS

Hallituksen puheenjohtaja

- Hannele Selin

Varapuheenjohtaja

- Jutta Reinhardt

Rahastonhoitaja

- Outi Närvä

Hallituksen jäsenet:

- Ari-Pekka Klami
- Anu-Maarit Lehtonen
- Jutta Reinhardt
- Peter Reinhardt
- Orvokki Laakso

Varajäsenet:

- Outi Närvä
- Viivi Viita

Sihteeri:

- Elina Kärsämä

KERHOT



- Katso tiedot kotisivulta www.kielipolku.info tai Facebookista
- Jyväskylä, Kokkola, Oulu, Seinäjoki, Tampere, Turku, Vaasa, Lappeenranta

PAIKALLISET KERHOT

Kerhojen kokoontumisista löytyy tietoa jäsenkirjeemme lisäksi kotisivuilta <https://kielipolku.info/toiminta> ja Facebookista: [Suomen Kielipolku SLI ry](#)
Jos alueellasi ei ole kerhotoimintaa, ja toivoisit sitä, ole rohkeasti yhteydessä [kielipolku\(at\)gmail.com](mailto:kielipolku(at)gmail.com)

Lisätietoja kerhoista:

p. 050 552 0101

PERHEKERHOMME KOKOONTUVAT PÄÄSÄÄNTÖISESTI KERRAN KUUKAUDESSA

TAMPERE

Sunnuntaisin klo 16–18 Pyhäjärvenkatu 5B
2. krs

18.8. / 22.9. / 20.10. / 17.11. / 15.12.

JYVÄSKYLÄ

Tiistaisin klo 17.30–19.30 osoitteessa Mäki-
Matin perhepuisto, Oikokatu 7, Jyväskylä.

20.8. / 17.9. / 22.10. / 19.11. / 10.12.

OULU

Torstaisin klo 17.30–19.30 Oulussa MLL:n
tiloissa, Nummikatu 32

29.8. / 26.9. / 24.10. / 14.11. / 5.12.

TURKU

Torstaisin klo 17–19, Sepänkatu 3,
Perhetalo Heideken, 2. krs

22.8. / 19.9. / 24.10. / 19.11. / 12.12.

SEINÄJOKI

Keskiviikkoisin klo 17–19 Pääkirjasto Apilan
Pikku Jaaksi kokoushuoneessa

4.9. / 2.10

KOKKOLA

Torstaisin osoitteessa Ryövärinkarintie 1,
klo 17–19

15.8. / 12.9. / 10.10. / 7.11. / 4.12.

VAASA

Keskiviikkoisin klo 17–19 osoitteessa
Sepänkyläntie 4.

21.8. / 18.9. / 23.10. / 20.11. / 11.12.

LAPPEENRANTA

Tiistaisin 17:30–19:30 Armilankatu 33 A

20.8. / 17.9. / 15.10. / 19.11. / 10.12.

PUHU VAAN – vertaisryhmä

Jos olet **18–35 vuotias** ja kiinnostunut
ryhmän toiminnasta, tule mukaan!
Jätä liittymispyyntö **Facebookin "Puhu
Vaana" verkkoryhmään** ja lähetä
WhatsApp liittymispyyntö
vertaisryhmänohjaajalle:

Lotta Röyttä. p. 040 357 6189

Seuraavat kokoontumiset teams
etäyhteydellä:

16.9. / 14.10. / 11.11. / 9.12.

AVAJAISET

Tervetuloa! 18.8. tavataan!



Suomen Kielipolku SLI ry
TULE TUTUSTUMAAN
KIELIPOLUN TAMPEREEN
TOIMIPISTEeseen

**KIELIPOLUN
TOIMIPISTEEN
AVAJAISET**

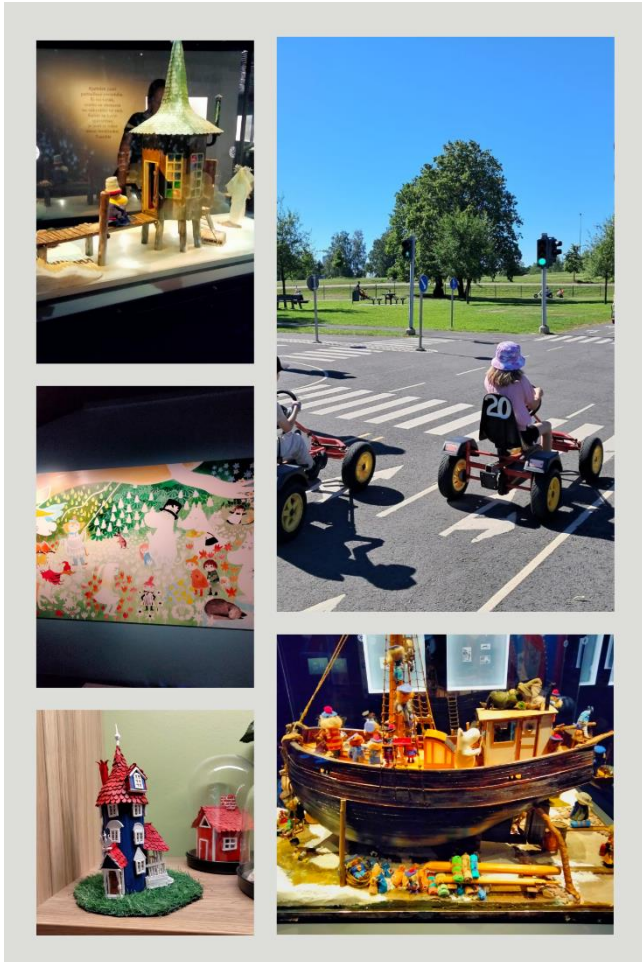
18.8.2024 klo 14-16

✦ Pyhäjärvenkatu 5 B 2. krs
33200 Tampere

WWW.KIELIPOLKU.INFO 044 901 2980

KIELIPOLUN KESÄ

Kielipolun kesä on ollut täynnä kaikenlaista kivaa puuhaa. On vierailtu liikennepuistoissa piknikeillä, ja oli myös vierailu Muumimuseossa Tampereella.



AIVOLIITTO

- 28.8 Aistitiedonkäsittelyn vaikeudet ja arkinen tuki
- 11.9 Suualueen kehitys
- 16.10. Monikielisen lapsen puheen ja kielenkehityksen tukeminen
- 13.11. Varhainen vuorovaikutus ja kielenkehitys

<https://www.aivoliitto.fi/tapahtumat/lapsiperheet-ja-nuoret-kielihairio>

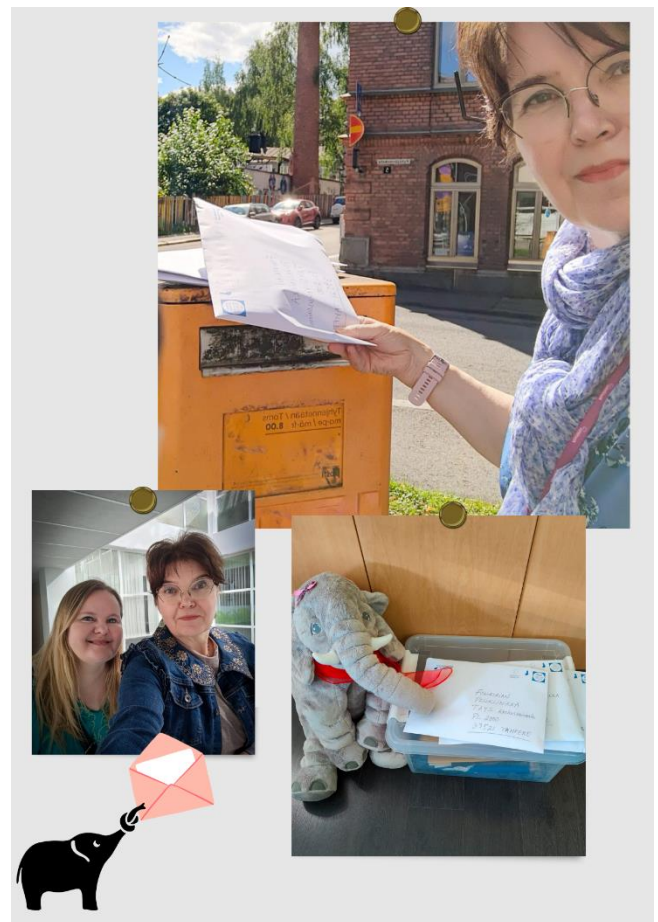
Aivoliiton koordinoiman kansallisen aivoterveystoiminnan syksyn uniwebinaarit:
www.aivoliitto.fi/kansallinen-aivoterveystoiminta

VERRATON-VERKKOLEHTI

Verraton-verkkolehden voi lukea seuraavasta linkistä:
<https://www.verraton-lehti.fi/>

TOIMINNASTA TIEDOTTAMISTA

Kielipolku lähetti kesän aikana kerhojen mainoksia ja yhdistyksen esitteitä Foniatrian klinikoille, tai muille vastaaville tahoille kuten Nenä-, korva-, kurkkutautien poliklinikoille ja Lasten neurologisiin yksikköihin.



VERTAISILLAT

Tervetuloa mukaan vanhemmat ja lapset. Mukaan pääsee liittymään kotisivuiltamme. Siellä löytyy myös lisää tietoa.

<https://www.kielipolku.info/toiminta/kielipolun-vertaistuki/>



Hei, mitä kuuluu?

Tule linjoille juttelemaan paluusta arkeen kesäloman jälkeen. Miten meni päiväkotiin, eskariin ja kouluun paluu?

27.8
klo 11 ja 18

[kielipolku.info/toiminta/kielipolun-vertaistuki/](https://www.kielipolku.info/toiminta/kielipolun-vertaistuki/)



MINECRAFT
KIELIPOLKU

Tule mukaan!

19.9.
klo 18



TULE
OPETTELEMAAN
KODAUSTA

BY THE KID CODER

OPI SCRATCHIN
ALKEET

12.9.2024 KLO 18

REKISTERÖIDY VALMIIKSI ILMAISEKSI

TARVITSET
NÄPPÄIMISTÖN
OMAAVAN
LAITTEEN
OSALLISTUAKSESI

[HTTPS://SCRATCH.MIT.EDU/JOIN](https://scratch.mit.edu/join)

[KIELIPOLKU.INFO/TOIMINTA/KIELIPOLUN-VERTAISTUKI/](https://www.kielipolku.info/toiminta/kielipolun-vertaistuki/)

HYÖDYLLISIÄ LINKKEJÄ

- Stipendien haku:
<https://www.kielipolku.info/jasenyys/stipendit/>
- Jäsenedut:
<https://www.kielipolku.info/jasenedut-ja-yhteistyotahot/>
- Materiaalipankki:
<https://www.kielipolku.info/materiaalipankki/>

KIELIPOLUN ESITTEEN LINKKI:

https://bin.yhdistysavain.fi/1588510/h9D9sgPMII9TuPw8v0ct0aWH-k/D15_Suomen%20Kielipolku%20SLI%20ry2024%20esite.pdf

