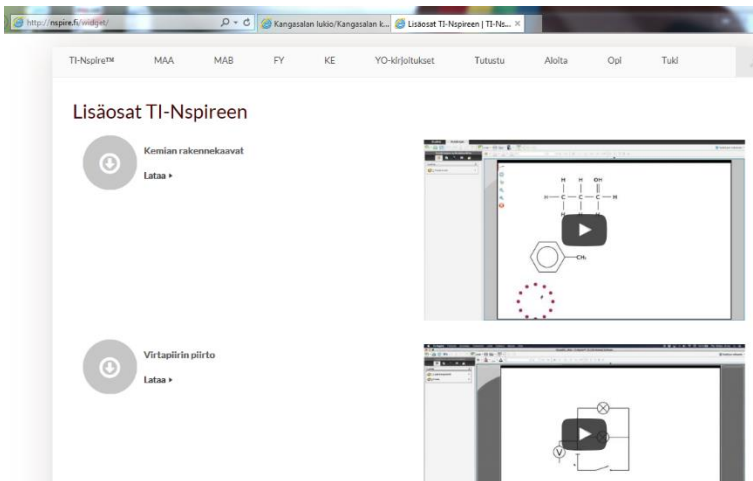


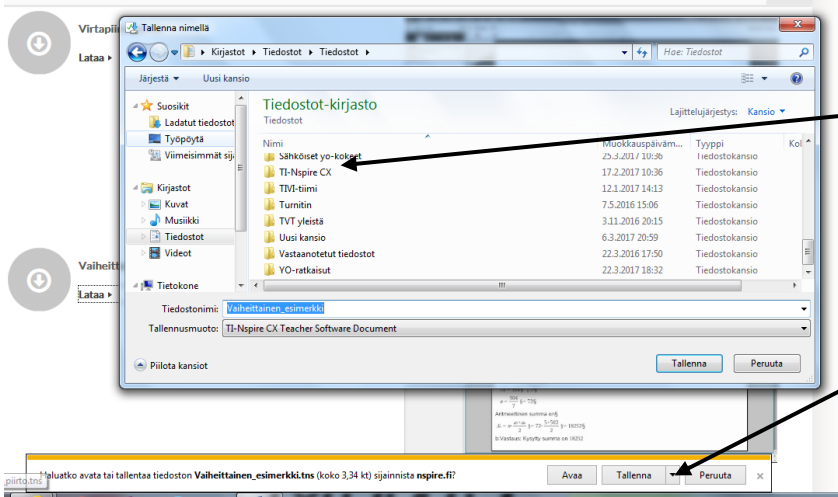
OHJE TI-Nspire CAS –LASKINOHJELMIEN WIDGETIEN LATAAMISEEN

1. Mene Nettisivulle <http://nspire.fi/widget/>



2. Lataa widgetit

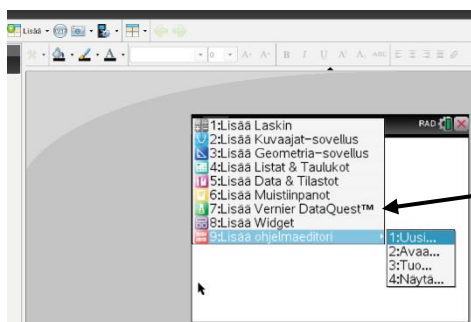
-Valitse Tallenna nimellä -> Tiedostot (oman koneen Tiedostot-kansio) -> TI-Nspire CX-kansio -> My Widgets-kansio
 (Reitti tallentamiseen riippuu läppäristä, mutta widgetit tulee tallentaa matikkaohjelman My Widgets-kansioon. Tällöin ohjelma osaa hakea ne käyttöön, kun niitä otetaan käyttöön.)



Widgetit tallennetaan TI-Nspire CX-kansioon

Talletus Tallenna – Tallenna nimellä ja valitse TI-Nspire CX-kansio ja sieltä MyWidgets-kansio

3. Käytä widgettejä fysiikan ja matematiikan kaavioihin ja mallikuviin, kemian rakennekaavoihin...



Widget-työkalu on sovelluksena ja löytyy myös Lisää-valikosta.

