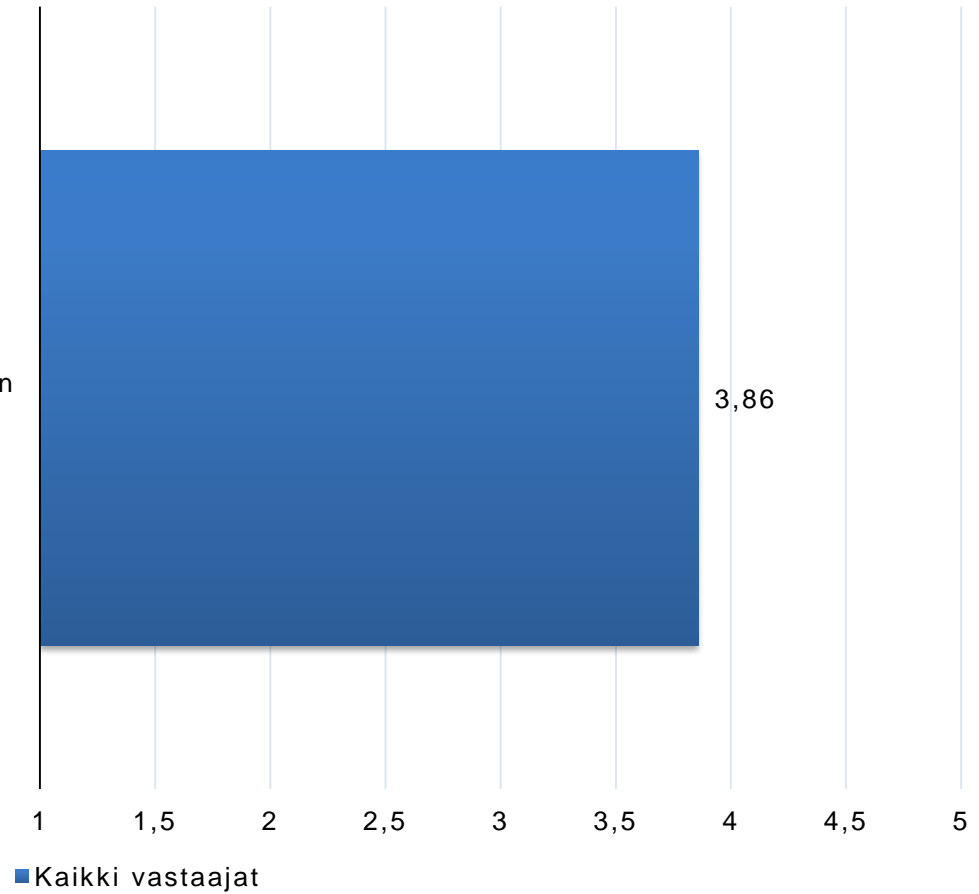


452. Oman seuran analyysi

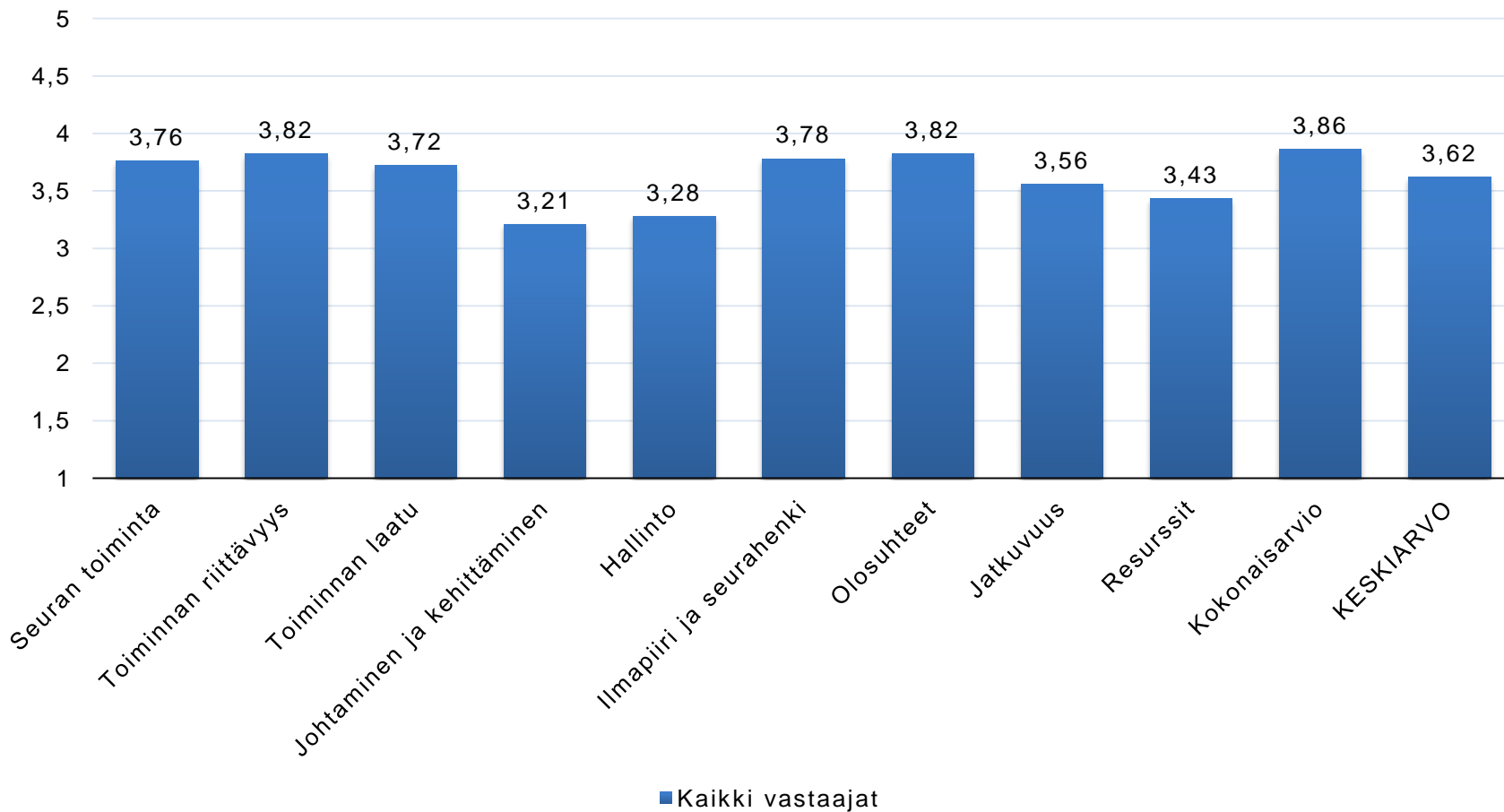
Mikkelin Kilpa-Veikot seurakysely 2.12.2018

Kokonaisarvio

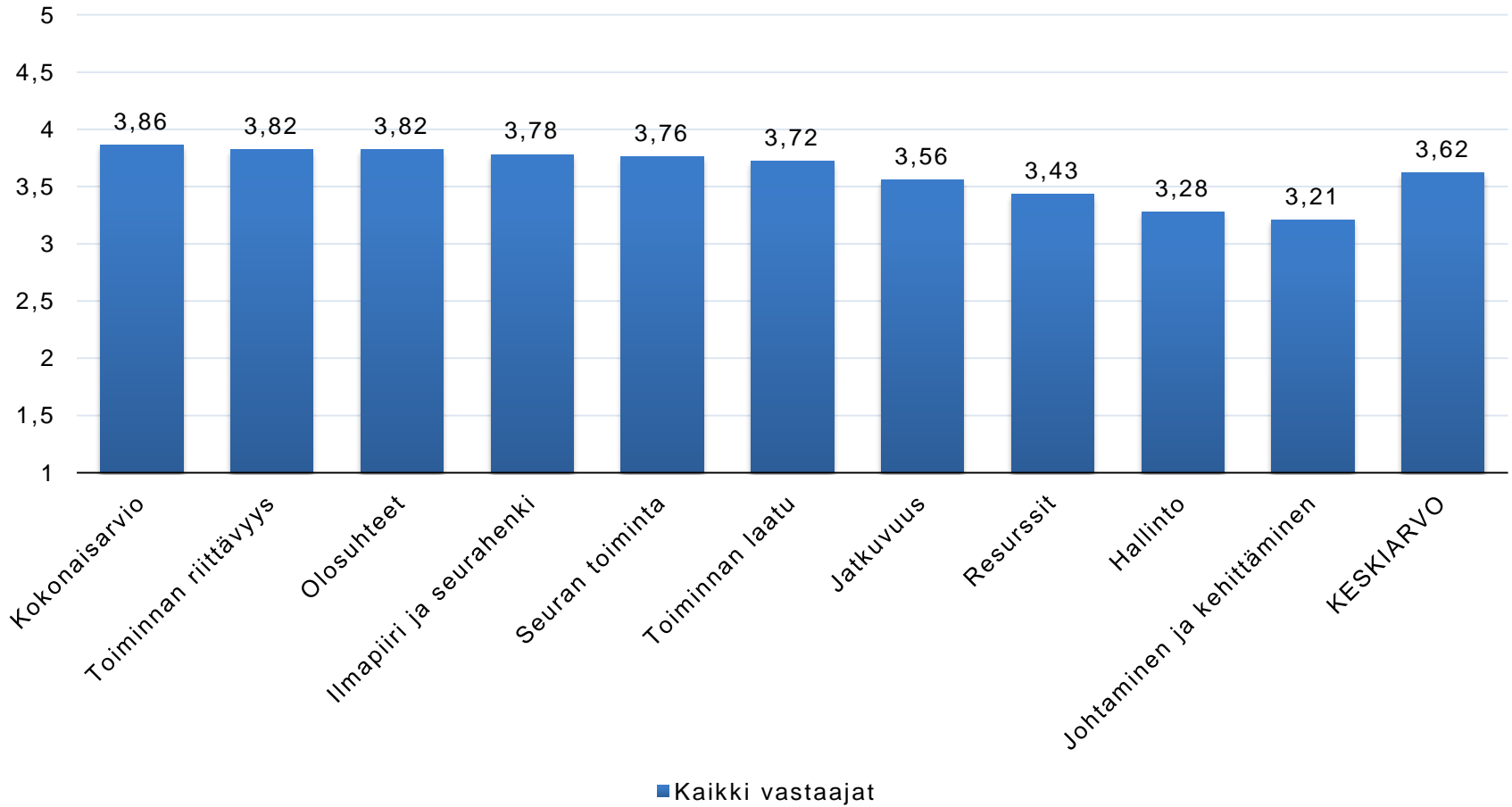
Kokonaisuudessa seura on hyvä ja sen toiminta on minulle/perheelleni sopivaa



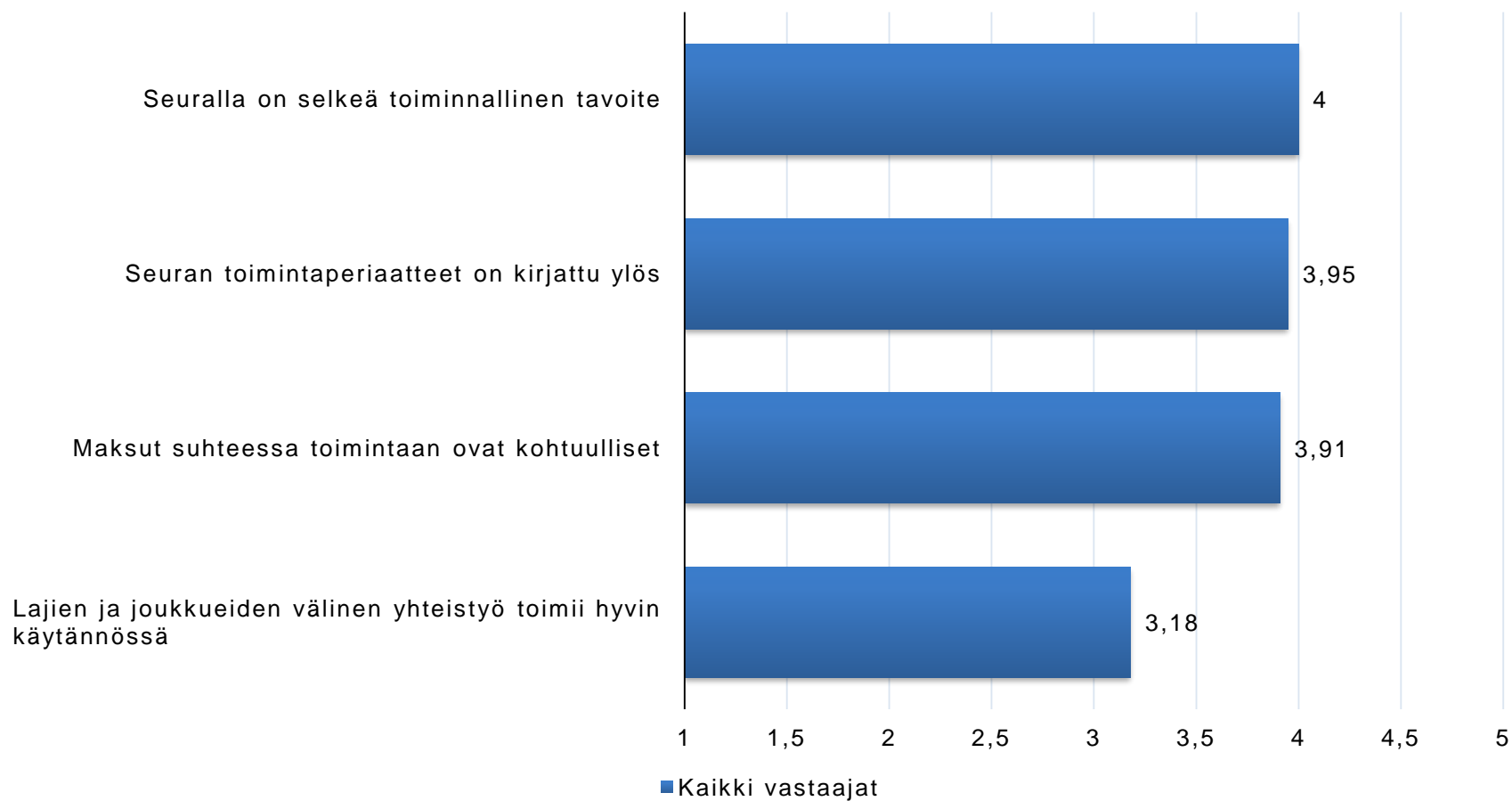
Kokonaiskeskiarvot



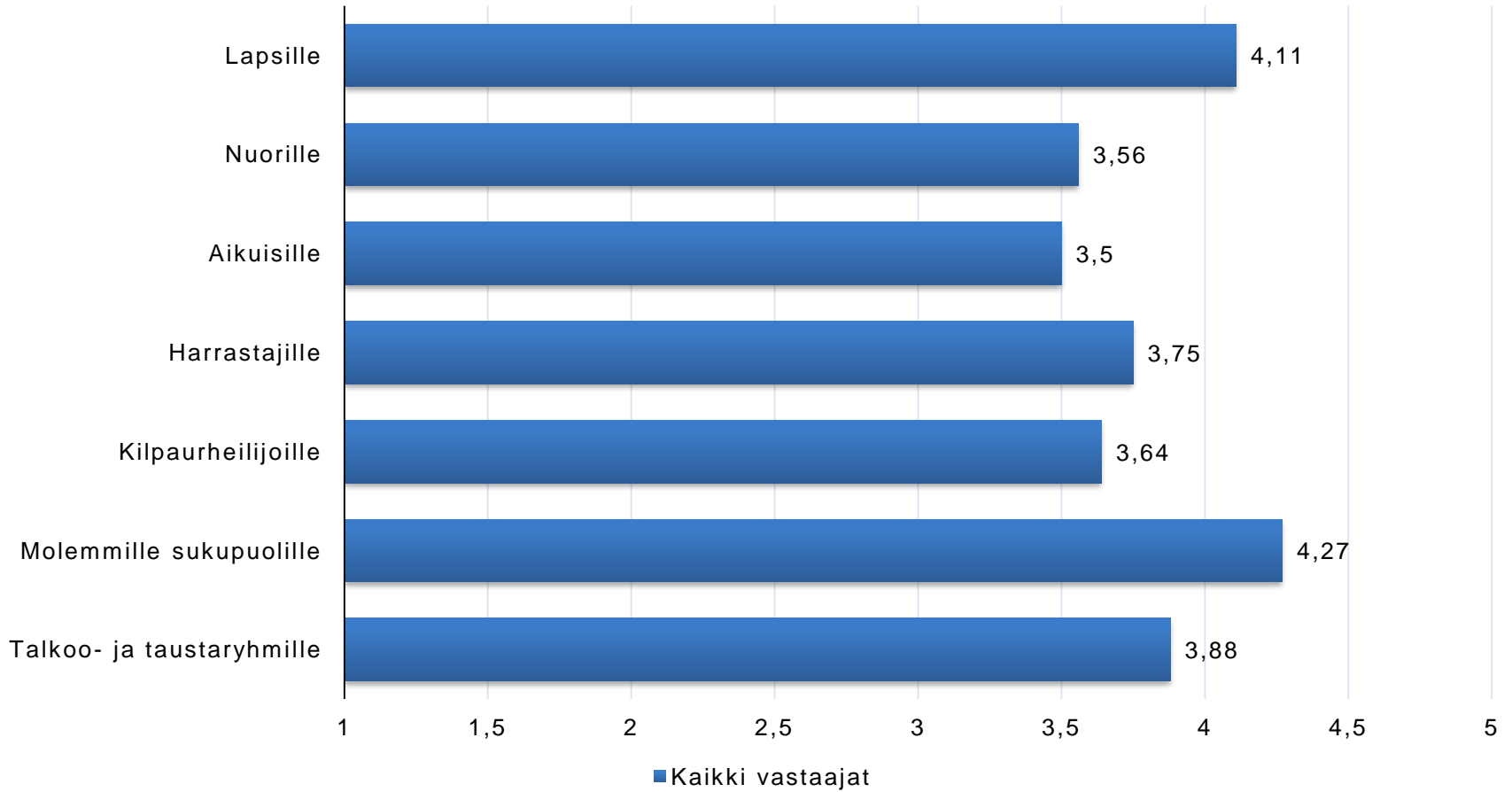
Osa-alueiden keskiarvot suuruusjärjestyksessä



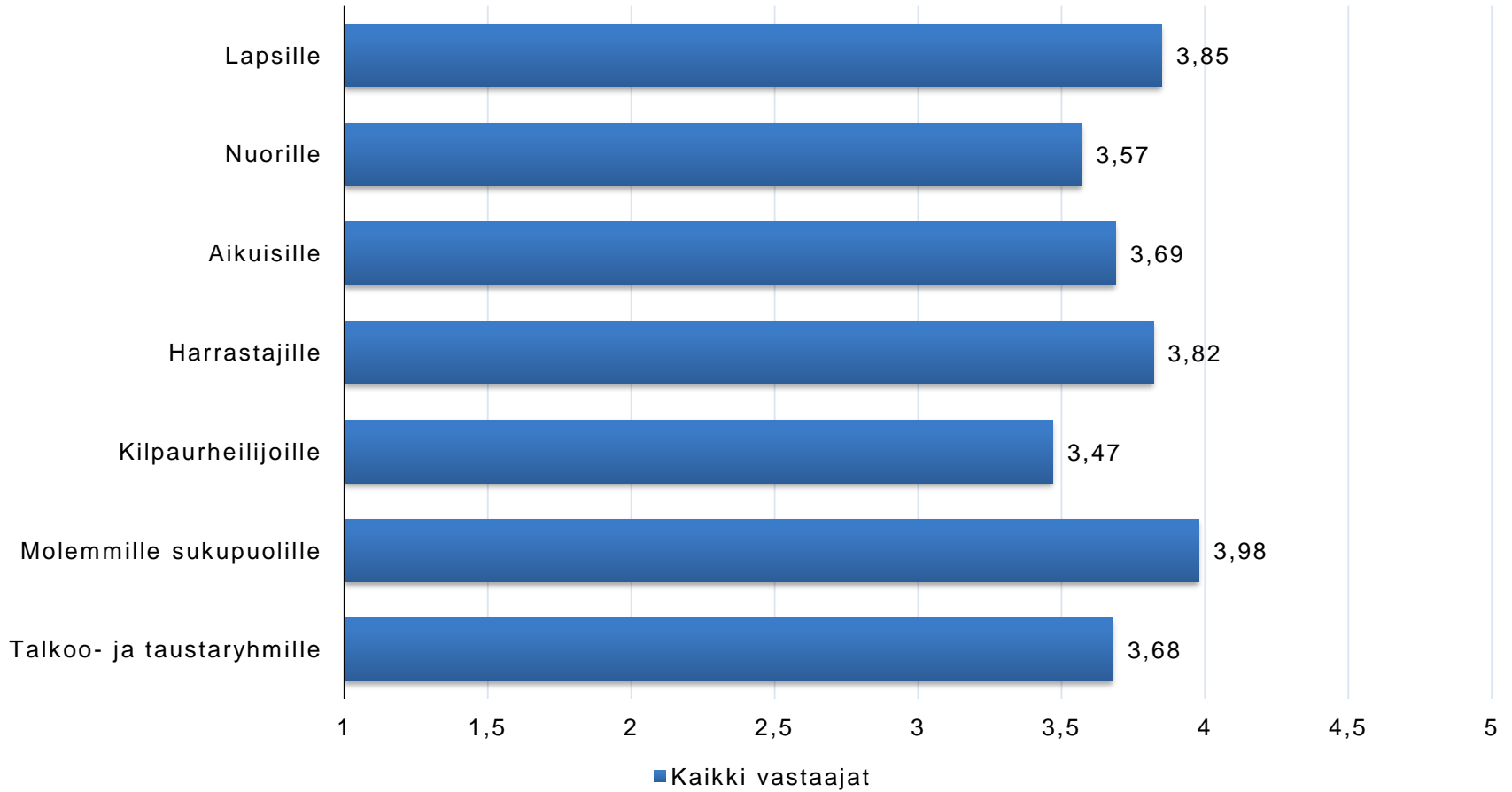
Seuran toiminta



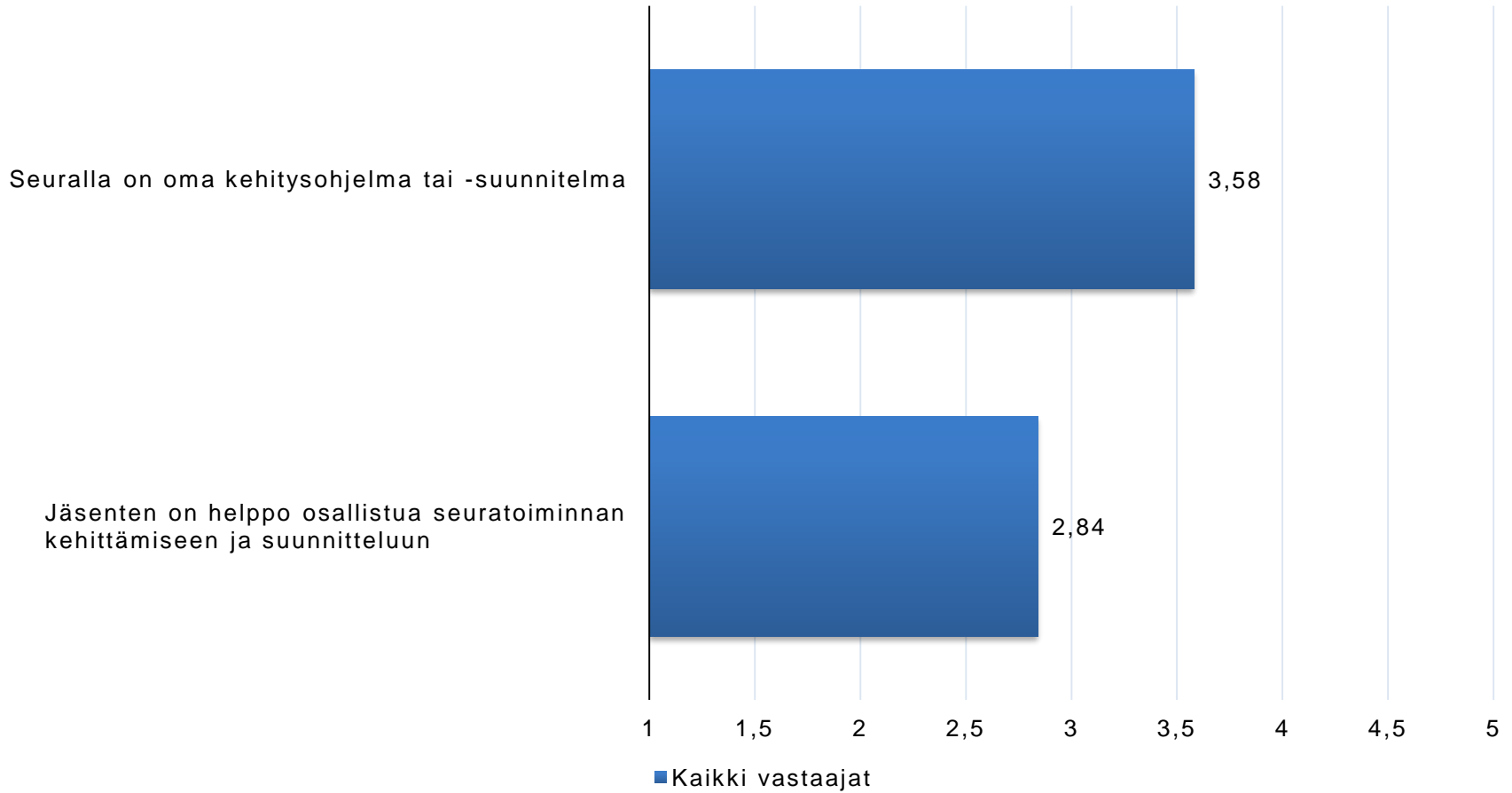
Toiminnan riittävyys



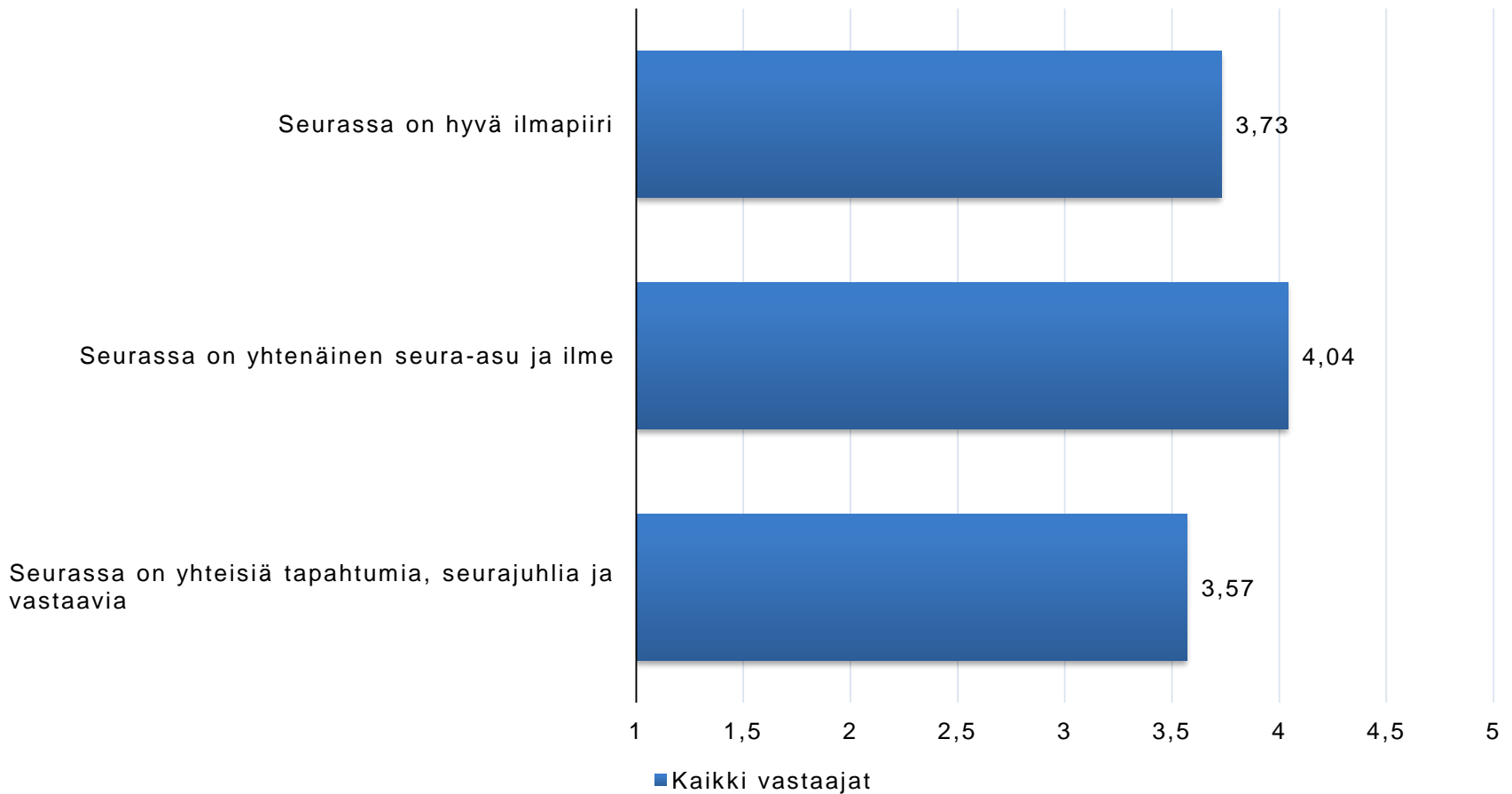
Toiminnan laatu



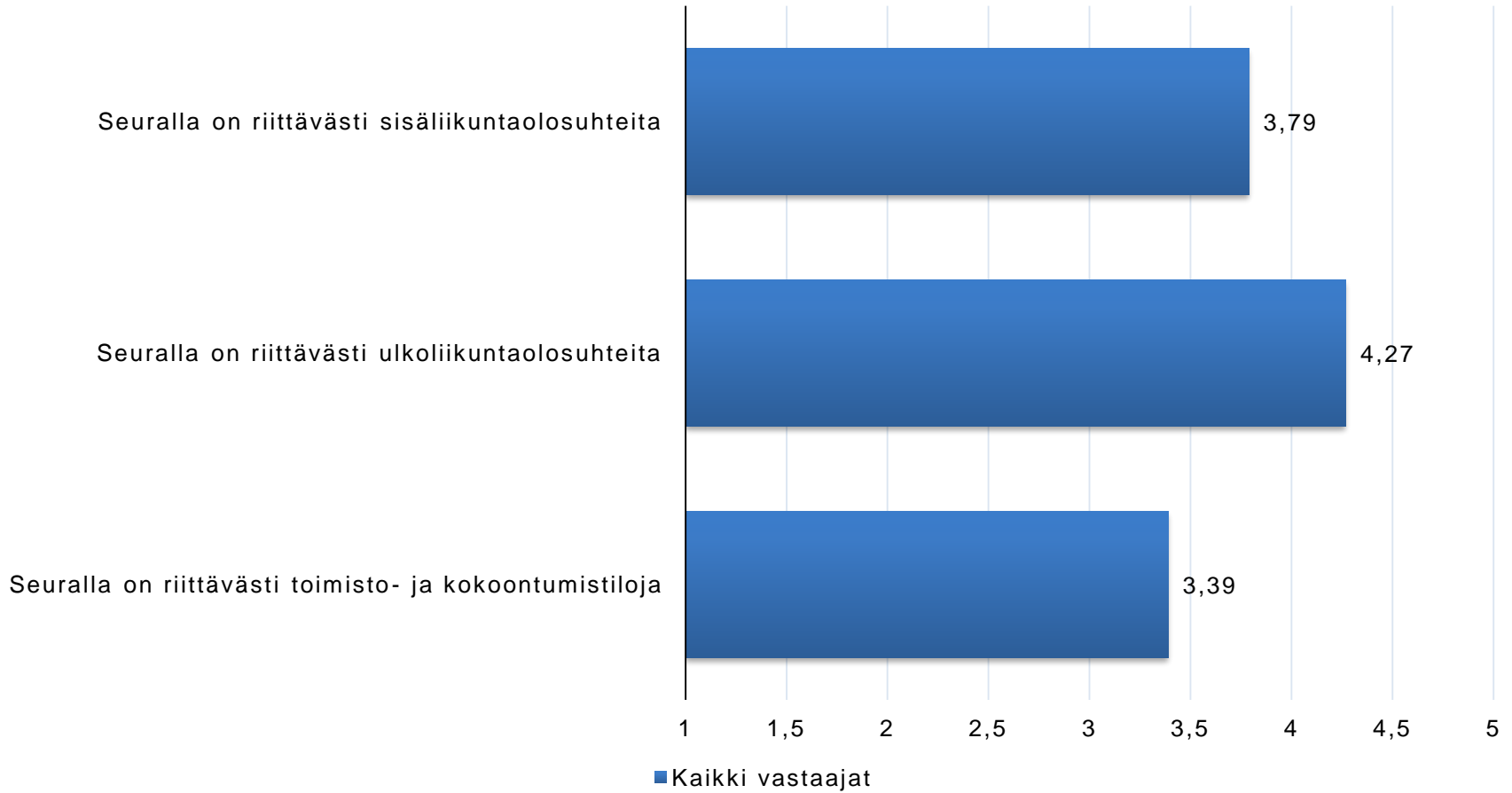
Johtaminen ja kehittäminen



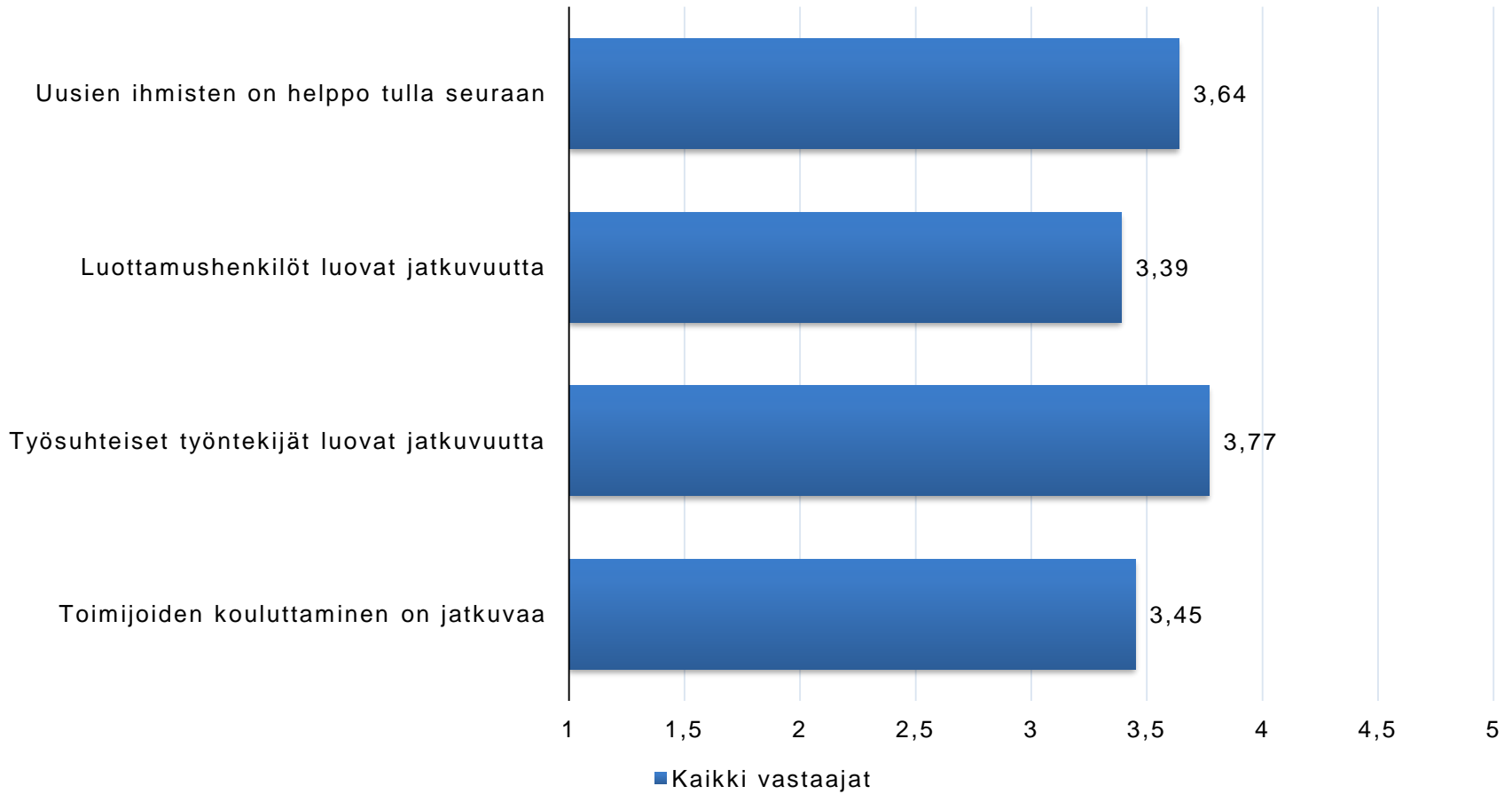
Ilmapiiri ja seurahenki



Olosuhteet

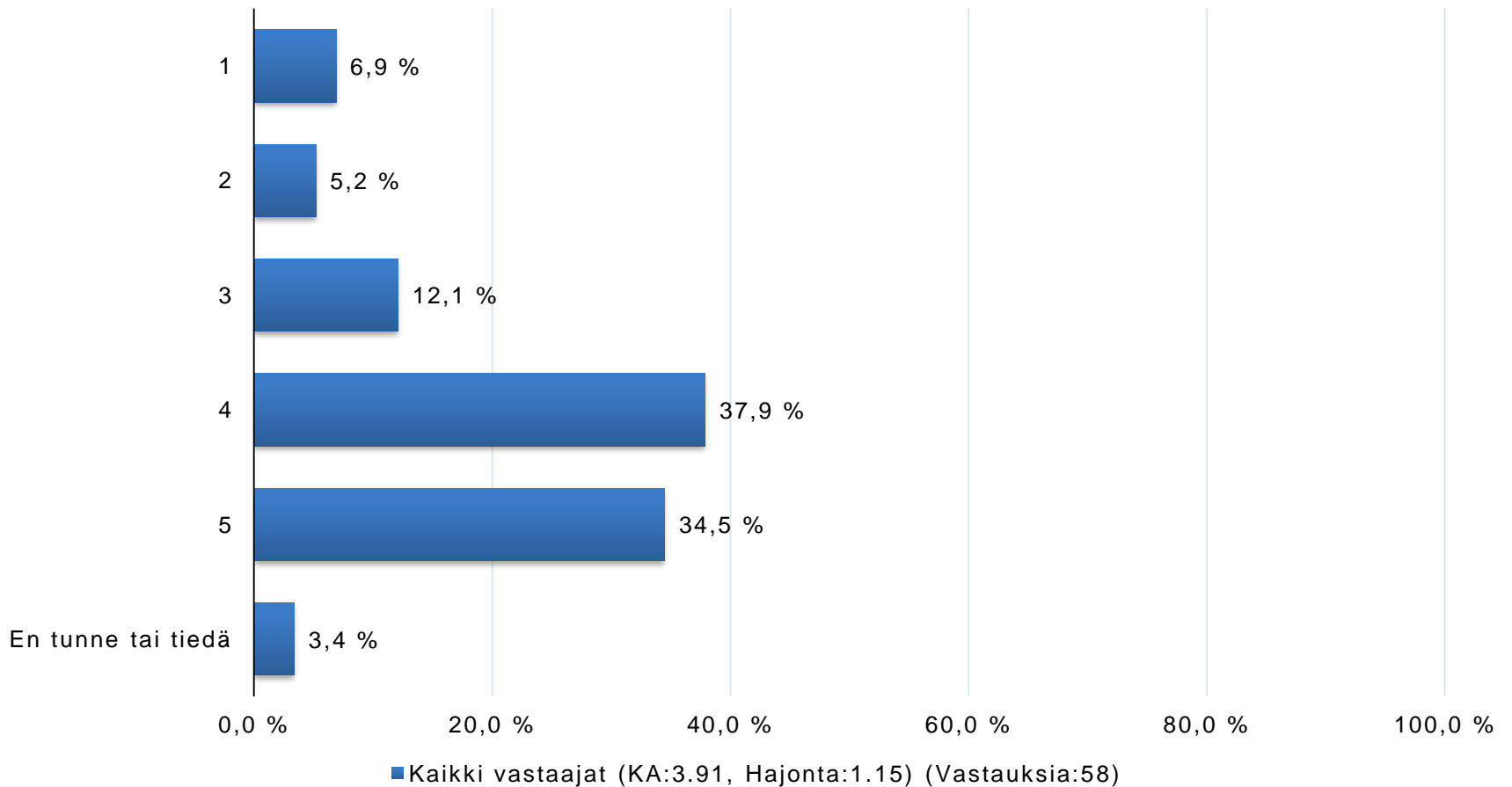


Jatkuvuus



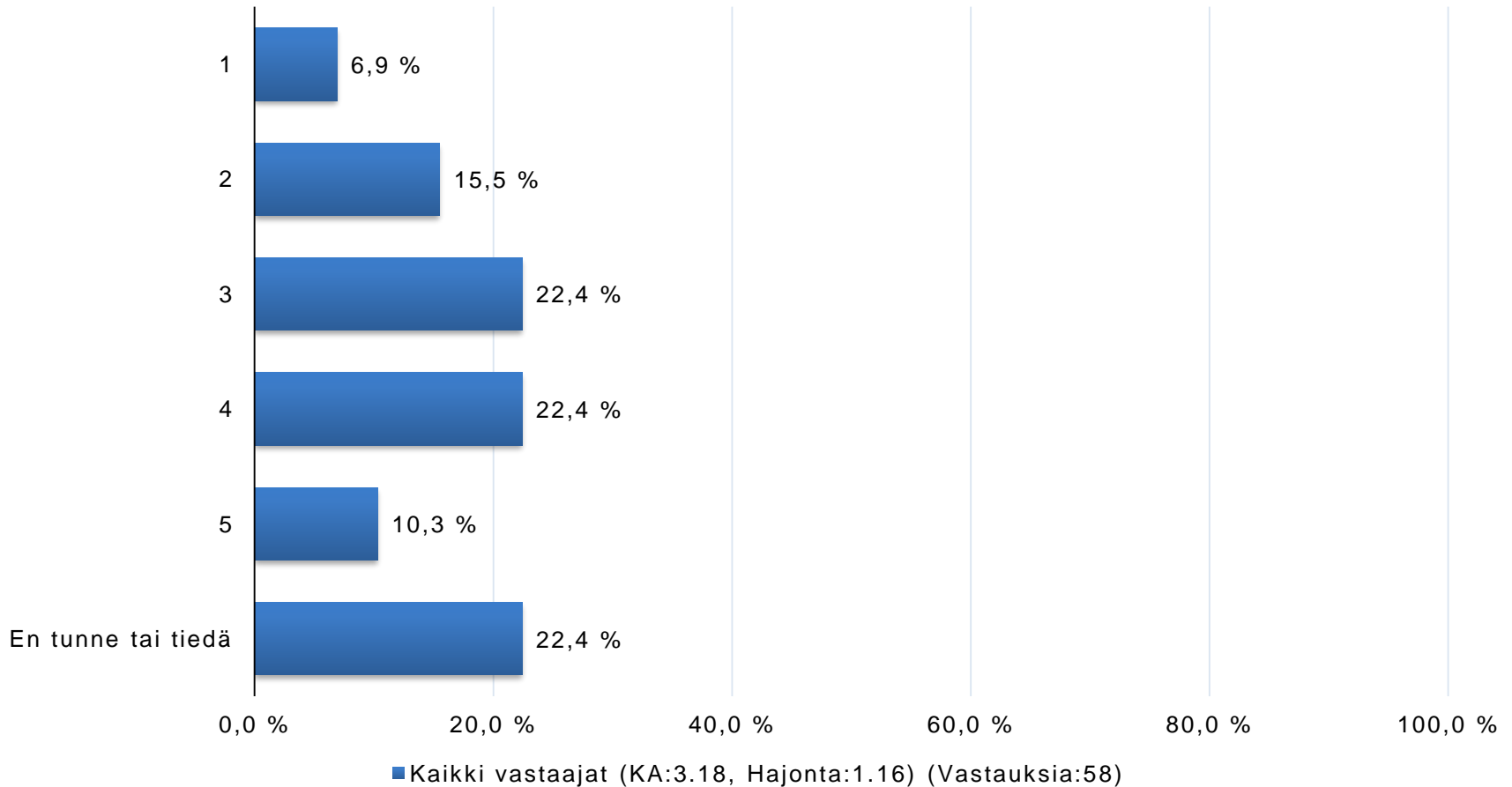
Liikunta- ja urheilutoiminta - Maksut suhteessa toimintaan ovat kohtuulliset

(1 = Eri mieltä, 5 = Samaa mieltä)



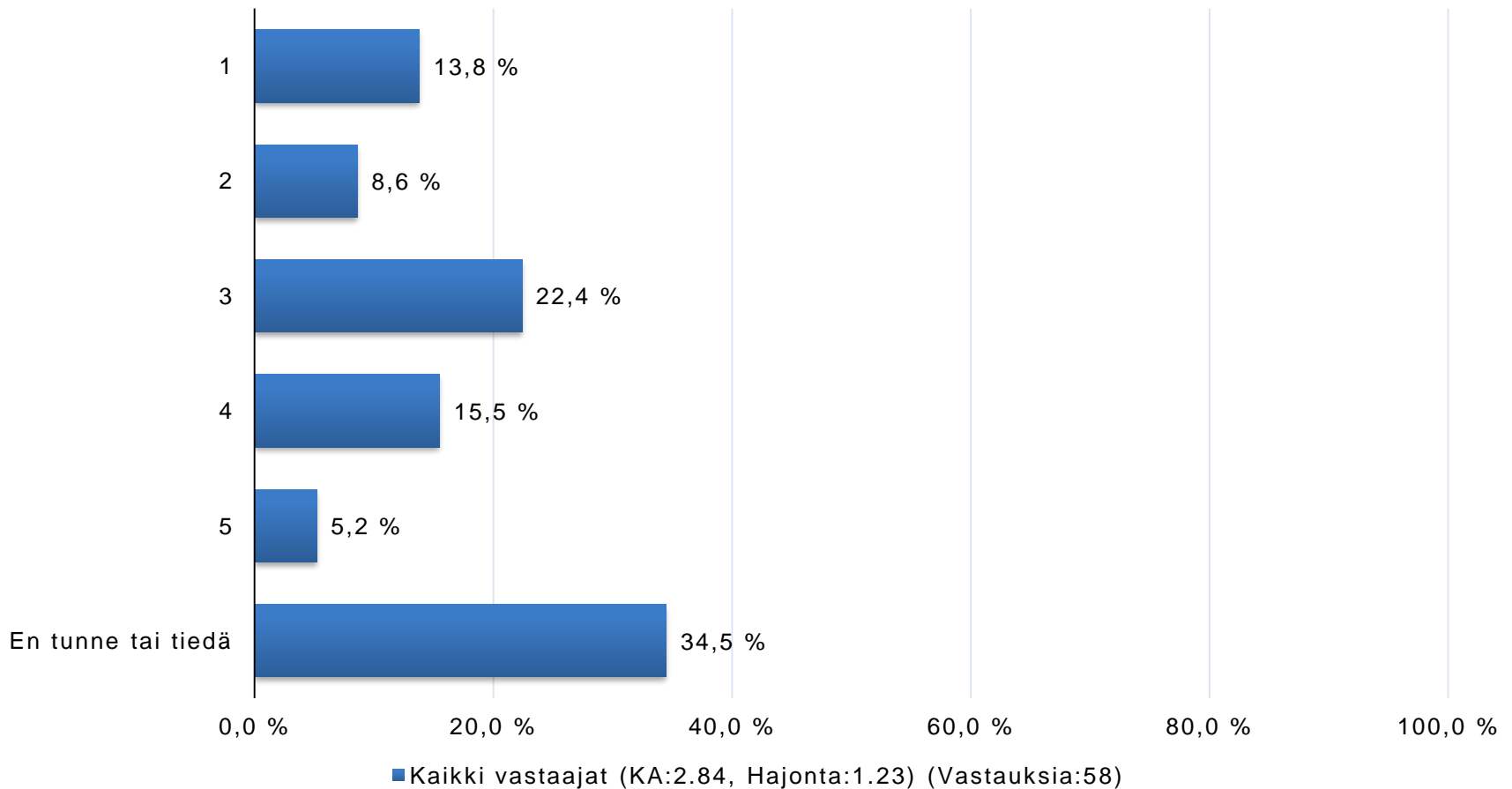
Liikunta- ja urheilutoiminta - Lajien ja joukkueiden välinen yhteistyö toimii hyvin käytännössä

(1 = Eri mieltä, 5 = Samaa mieltä)



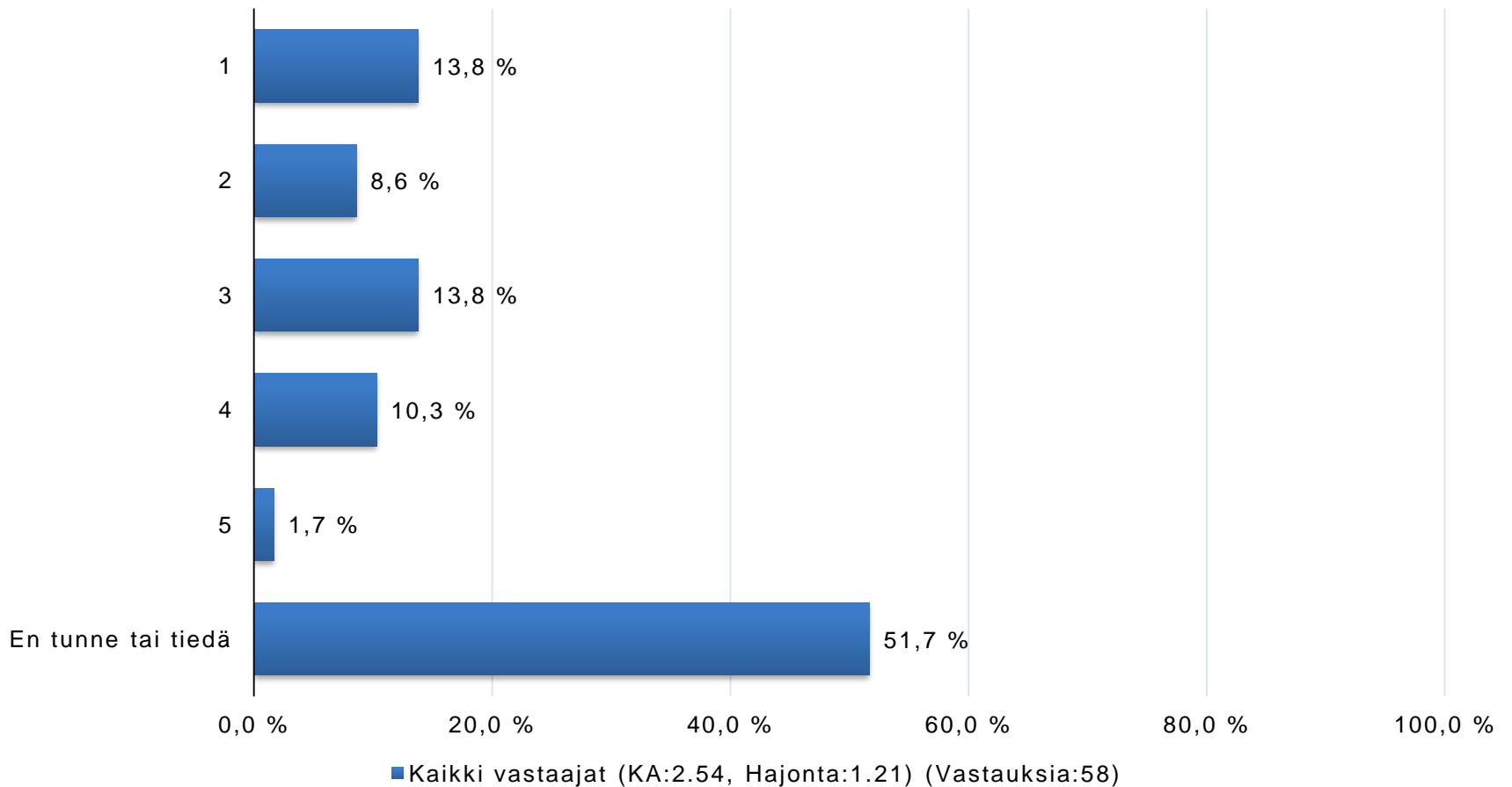
Johtaminen ja kehittäminen - Jäsenten on helppo osallistua seuratoiminnan kehittämiseen ja suunnitteluun

(1 = Eri mieltä, 5 = Samaa mieltä)



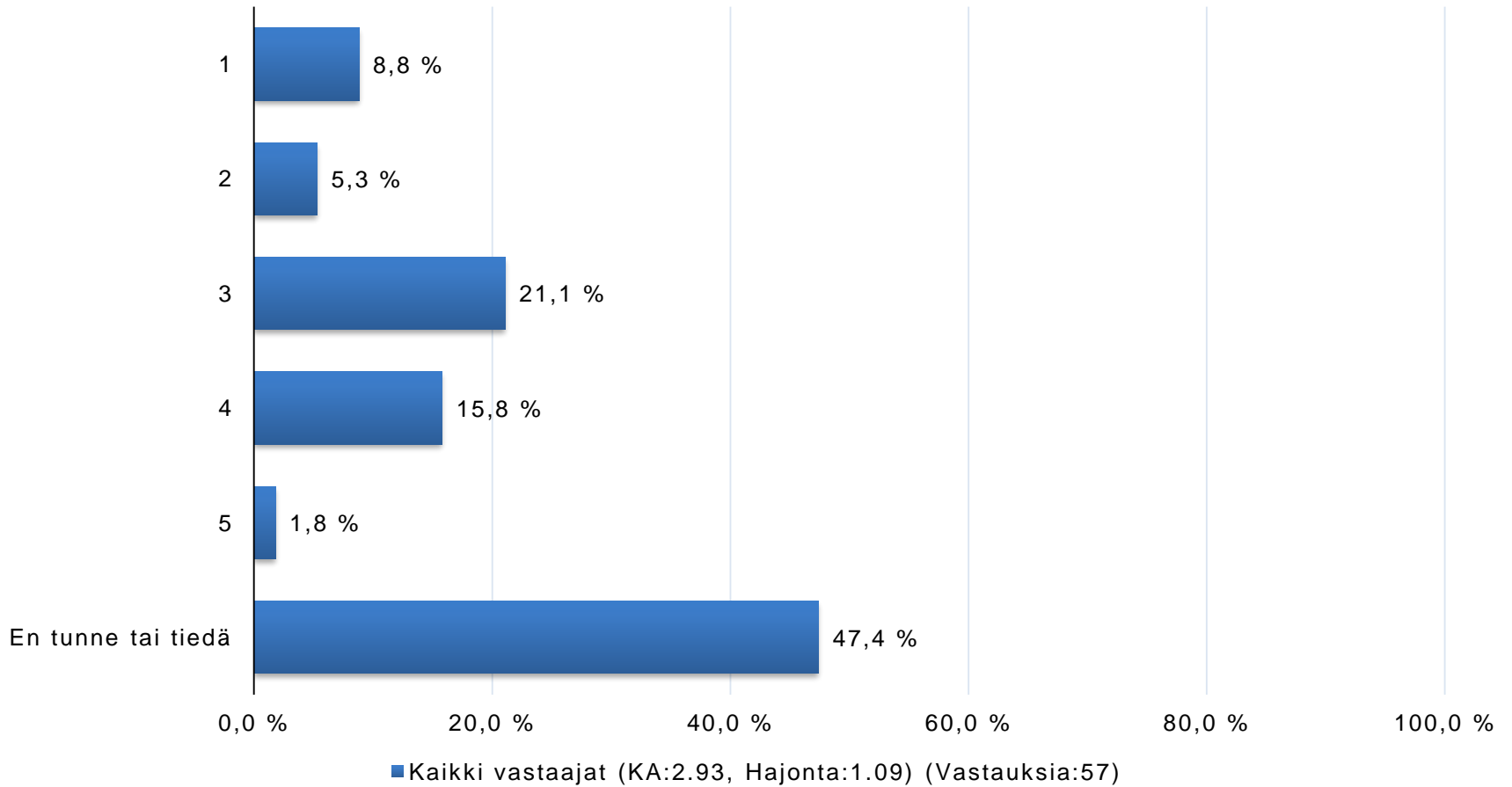
Hyvä ja tehokas hallinto - Hallinto ja päätöksenteko on avointa

(1 = Eri mieltä, 5 = Samaa mieltä)



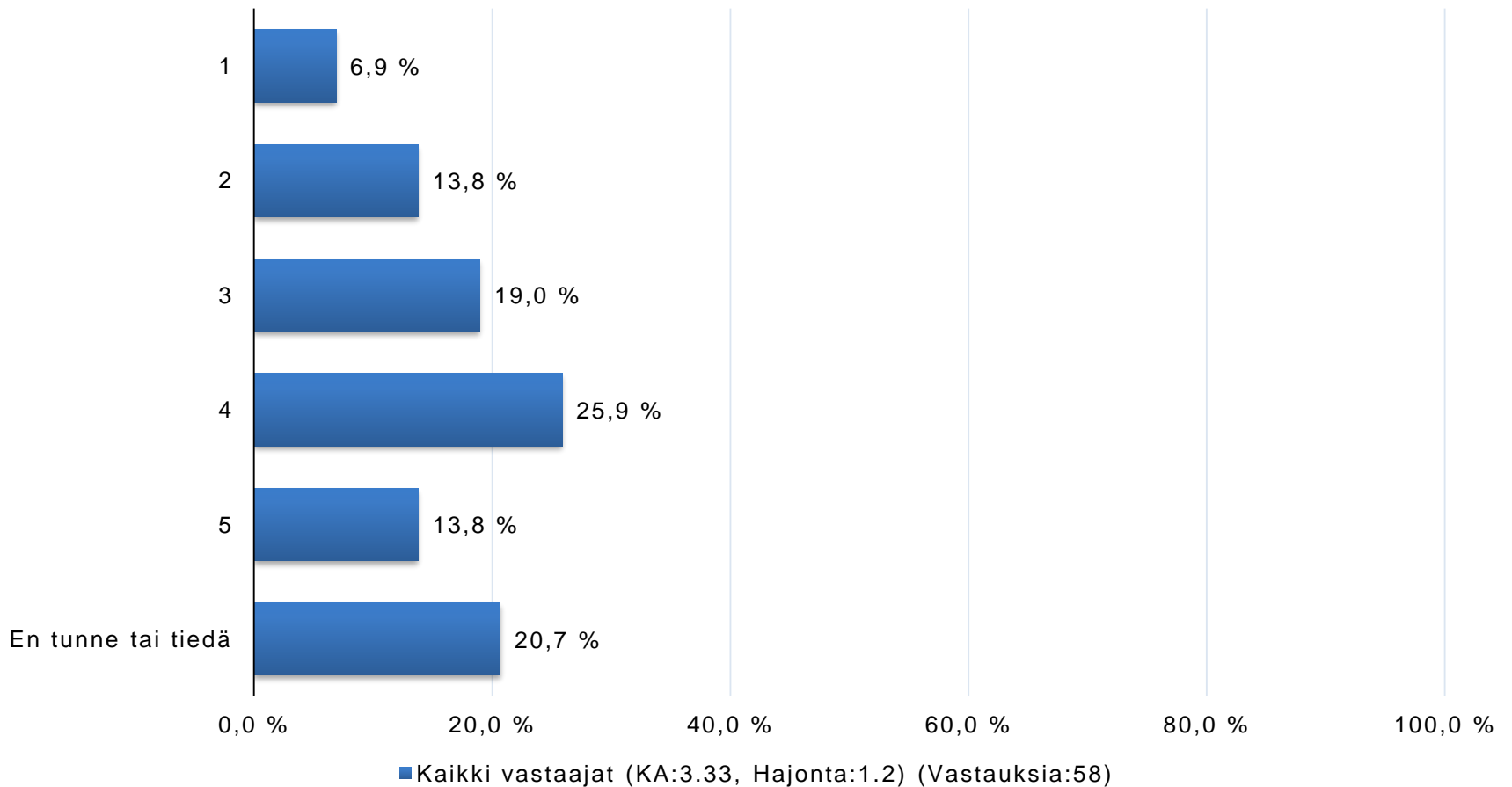
Hyvä ja tehokas hallinto - Seuran eri toimijoiden työnjako on pohdittu hyvin

(1 = Eri mieltä, 5 = Samaa mieltä)



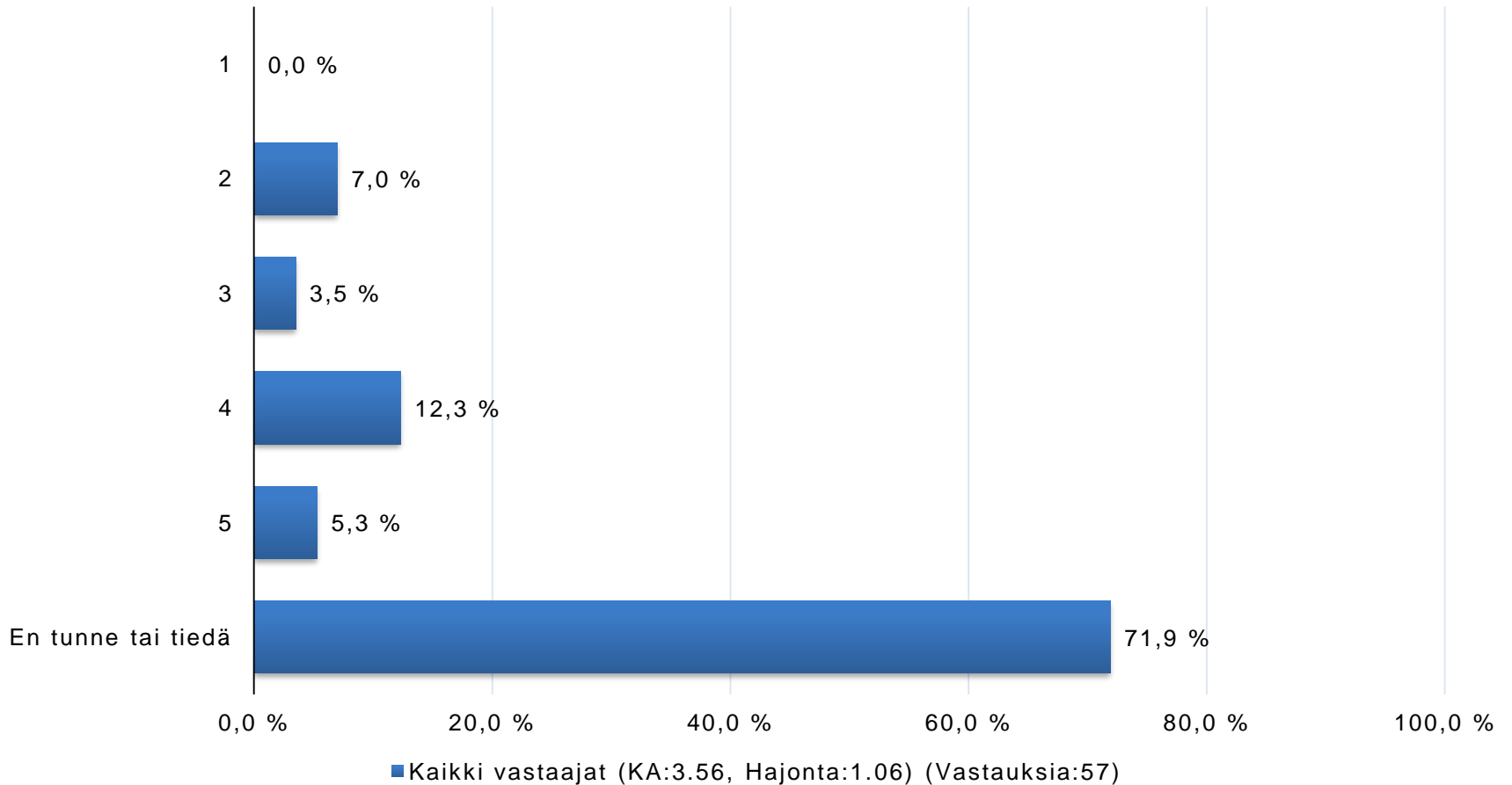
Hyvä ja tehokas hallinto - Seuran sisäinen tiedotus toimii

(1 = Eri mieltä, 5 = Samaa mieltä)



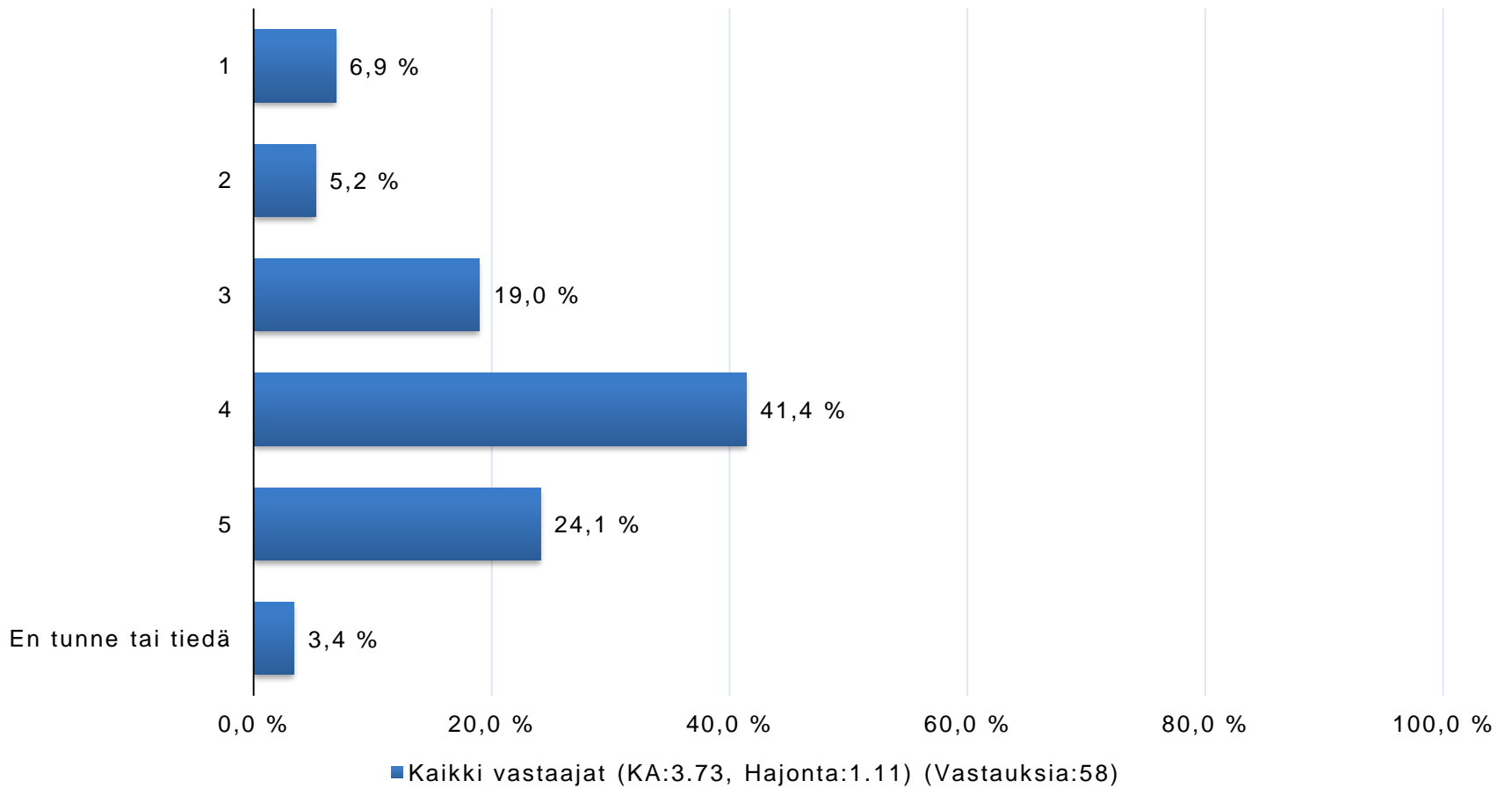
Hyvä ja tehokas hallinto - Menojen ja tulojen tasapainon seuranta on järjestetty

(1 = Eri mieltä, 5 = Samaa mieltä)



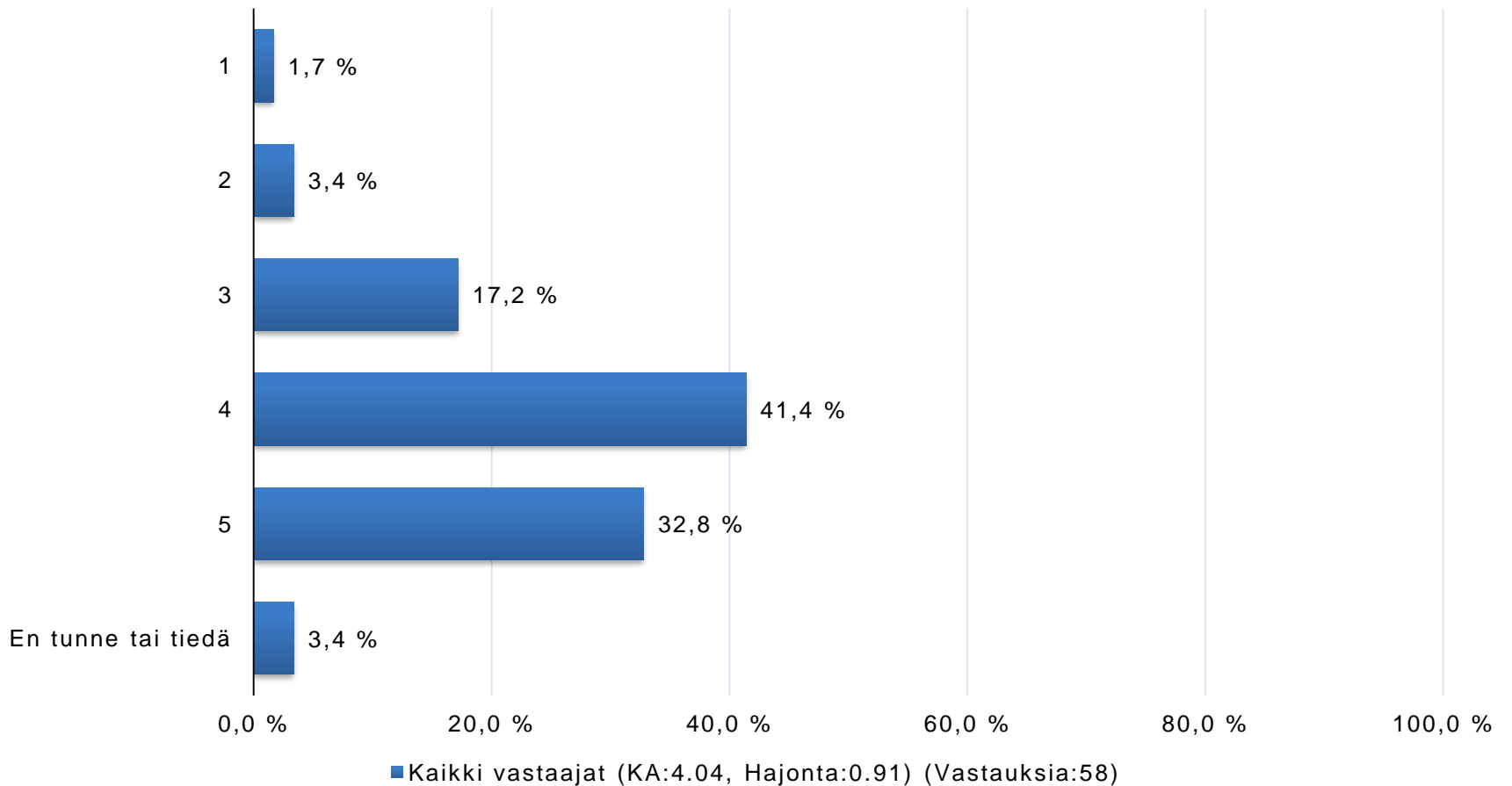
Ilmapiiri ja seurahenki - Seurassa on hyvä ilmapiiri

(1 = Eri mieltä, 5 = Samaa mieltä)



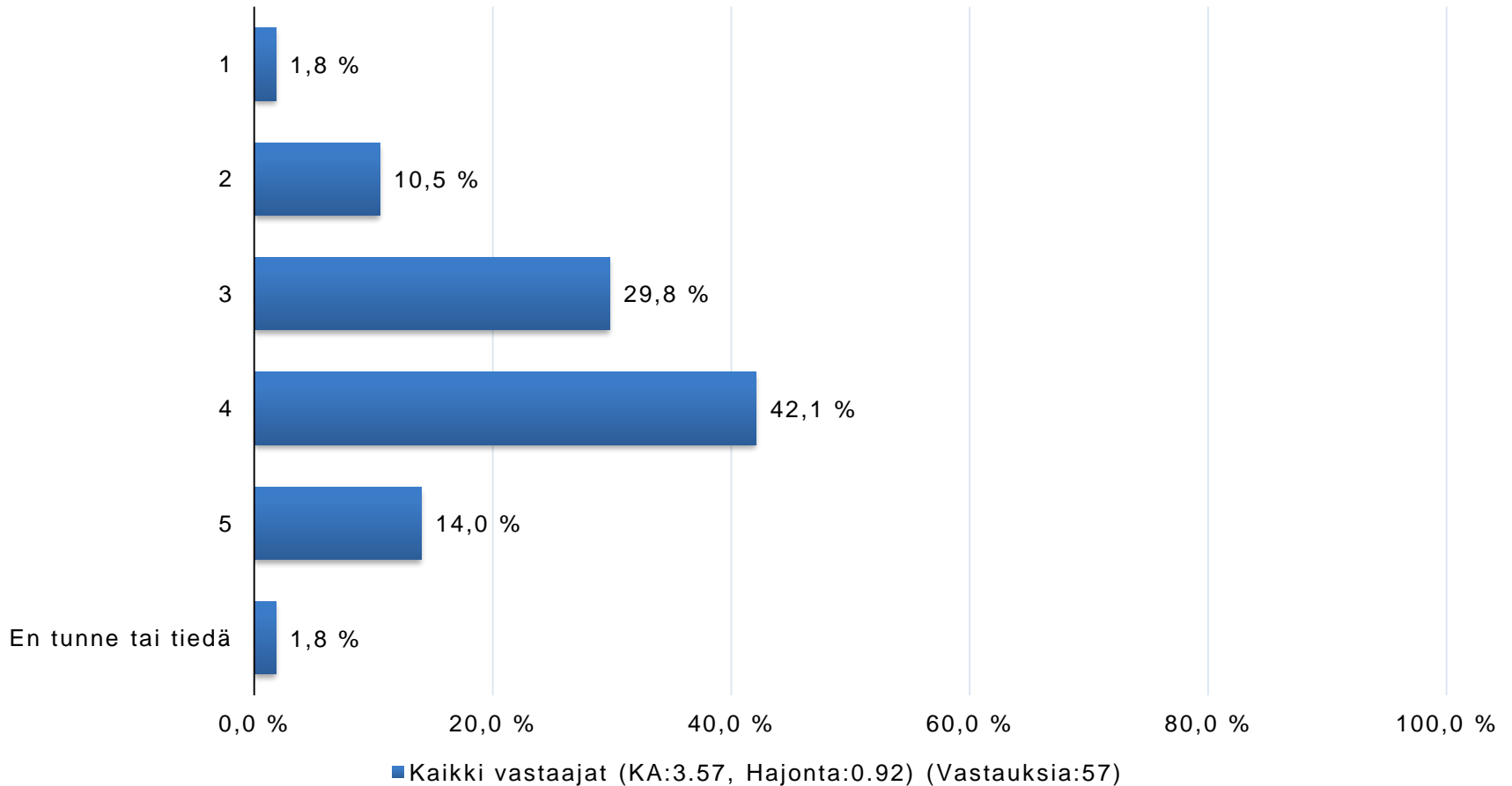
Ilmapiiri ja seurahenki - Seurassa on yhtenäinen seura-asu ja ilme

(1 = Eri mieltä, 5 = Samaa mieltä)



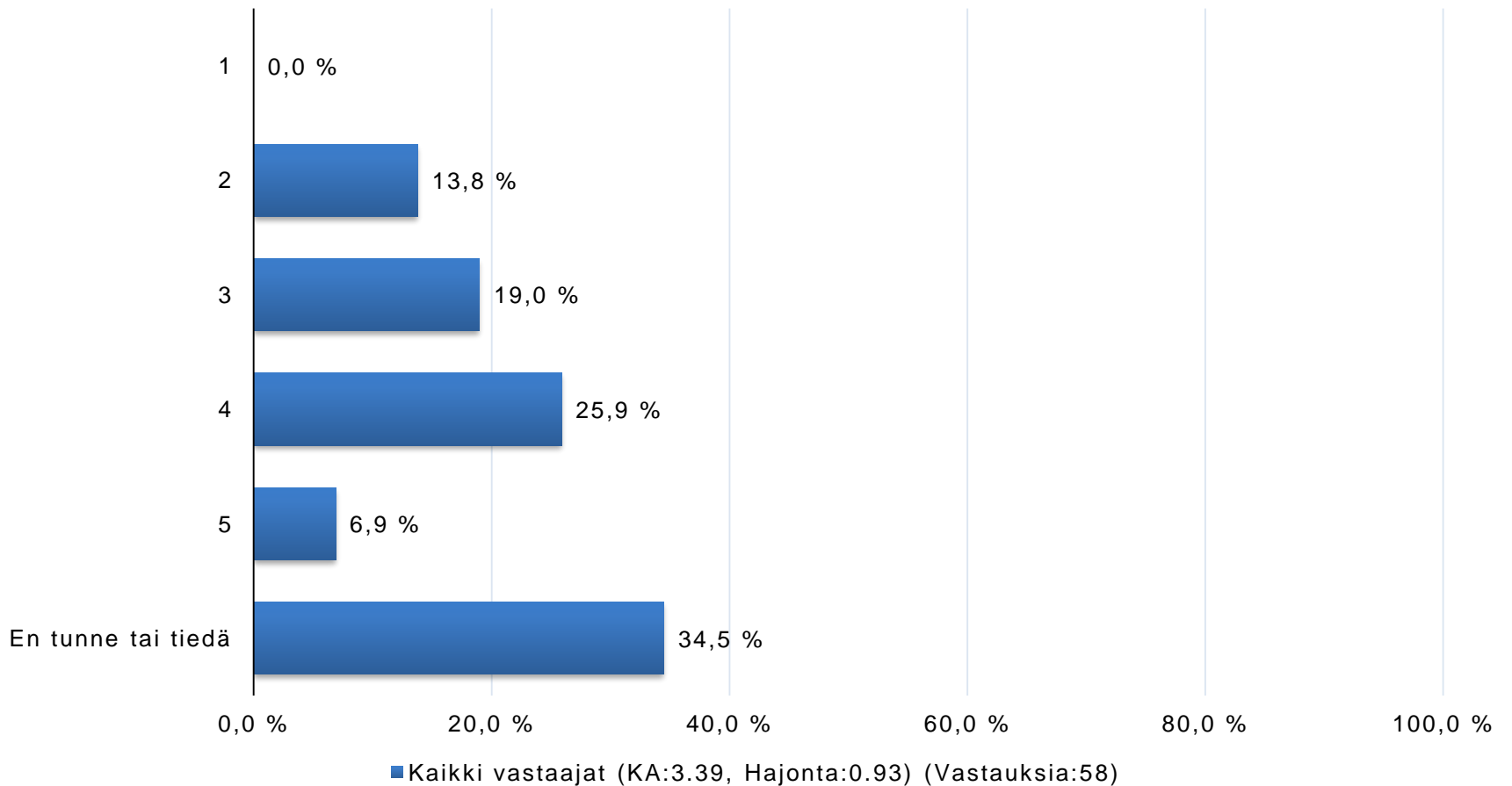
Ilmapiiri ja seurahenki - Seurassa on yhteisiä tapahtumia, seurajuhlia ja vastaavia

(1 = Eri mieltä, 5 = Samaa mieltä)



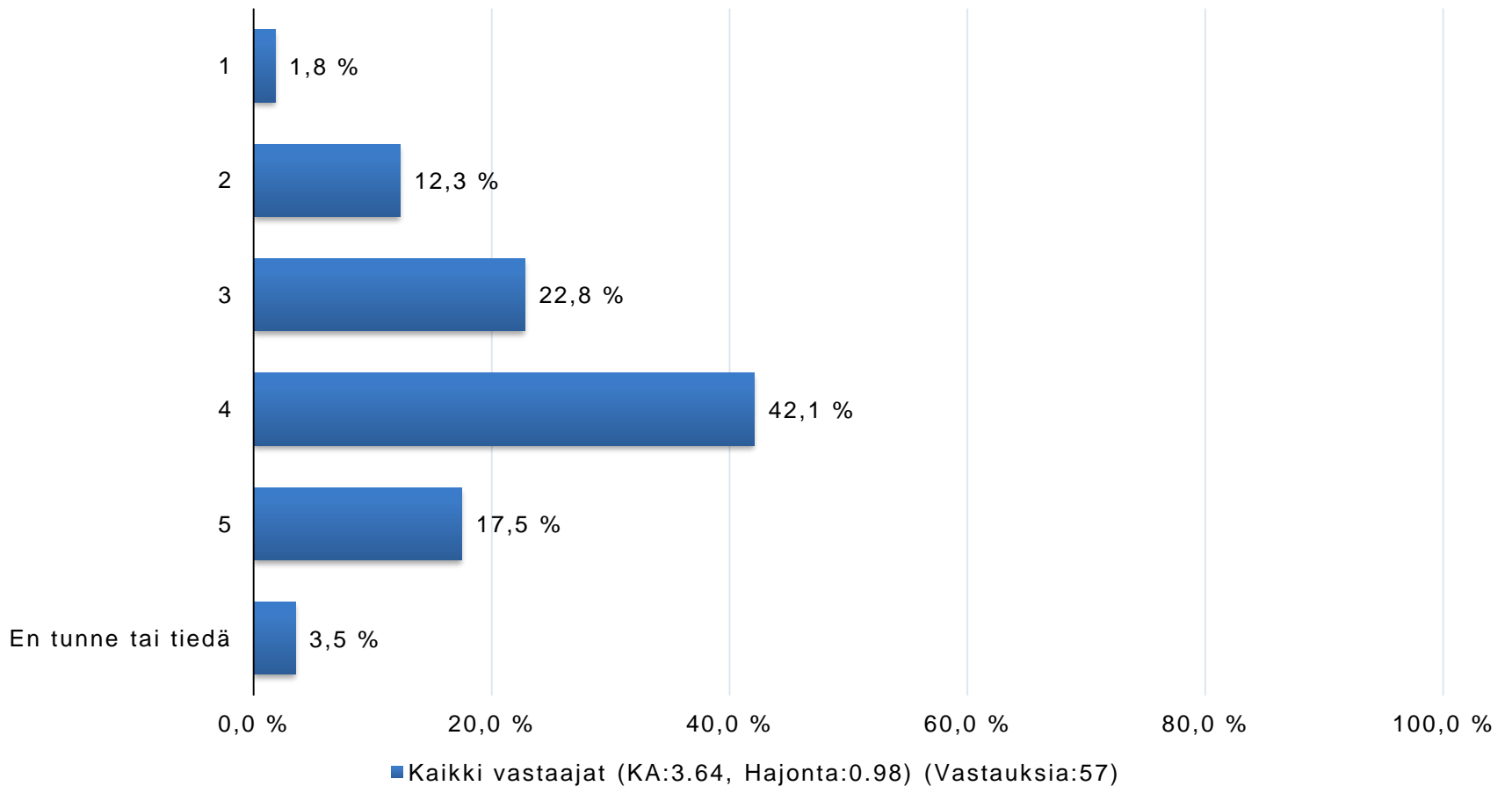
Olosuhteet - Seuralla on riittävästi toimisto- ja kokoontumistiloja

(1 = Eri mieltä, 5 = Samaa mieltä)



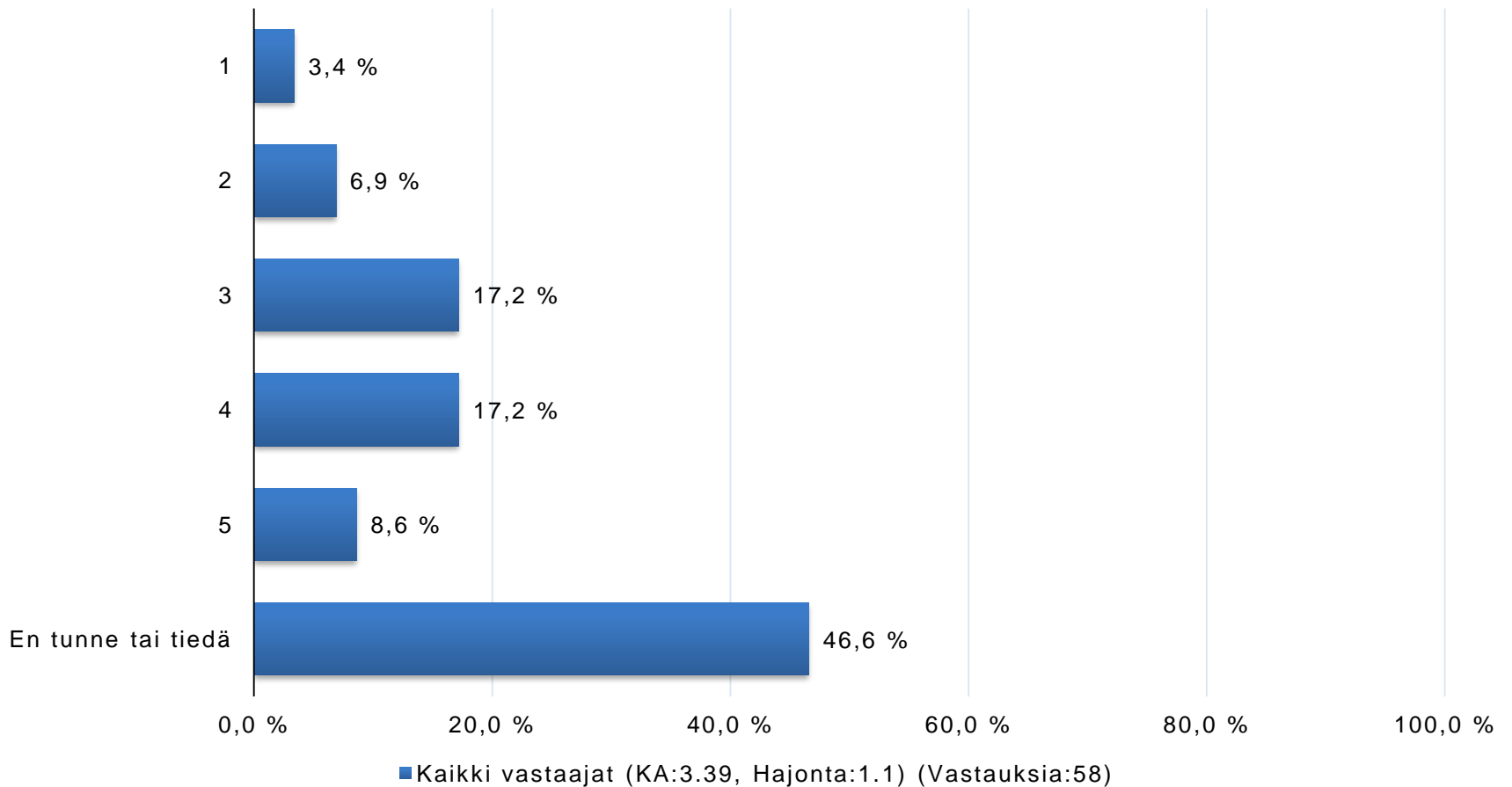
Jatkuvuus - Uusien ihmisten on helppo tulla seuraan

(1 = Eri mieltä, 5 = Samaa mieltä)



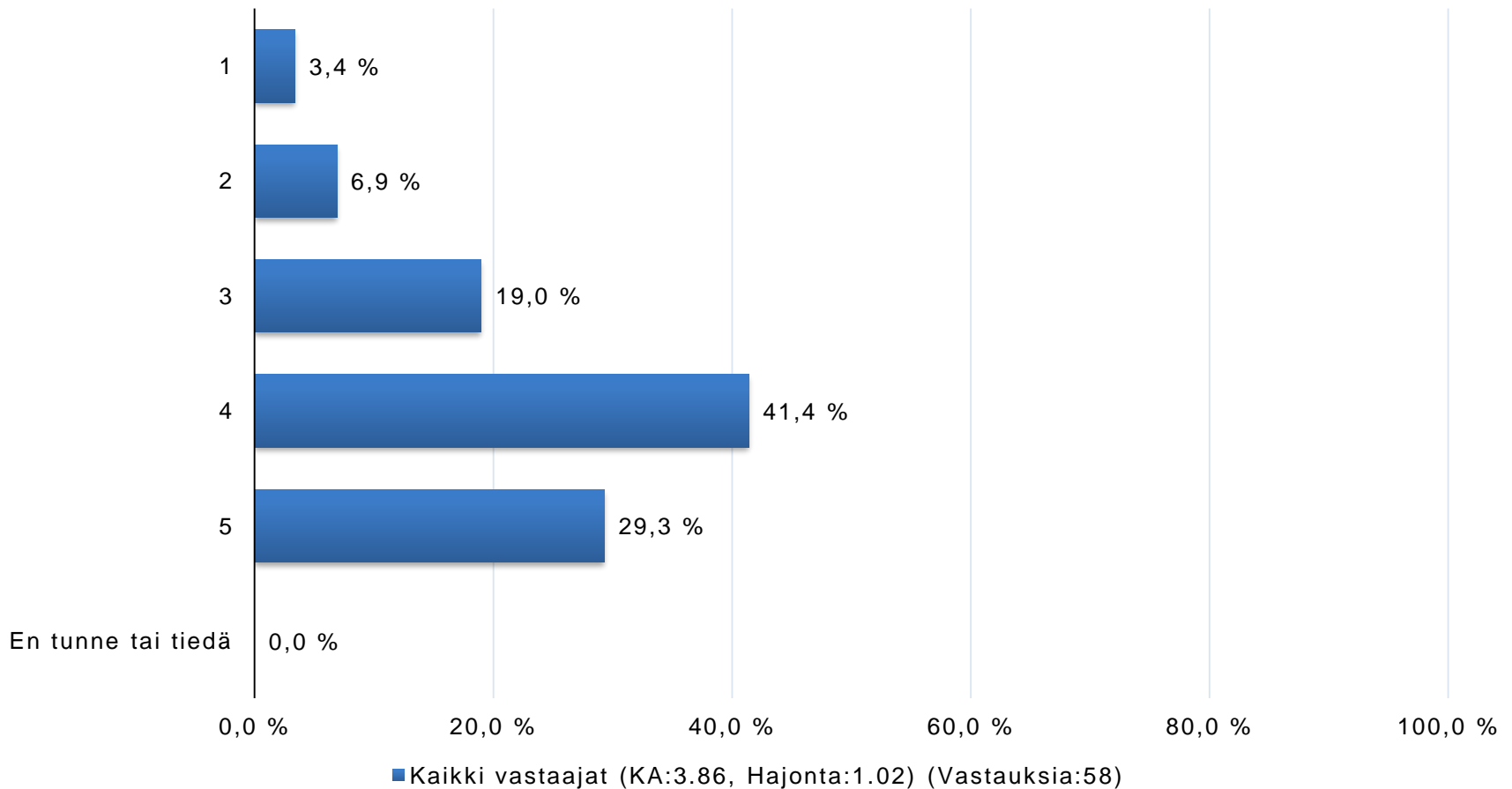
Jatkuvuus - Luottamushenkilöt luovat jatkuvuutta

(1 = Eri mieltä, 5 = Samaa mieltä)

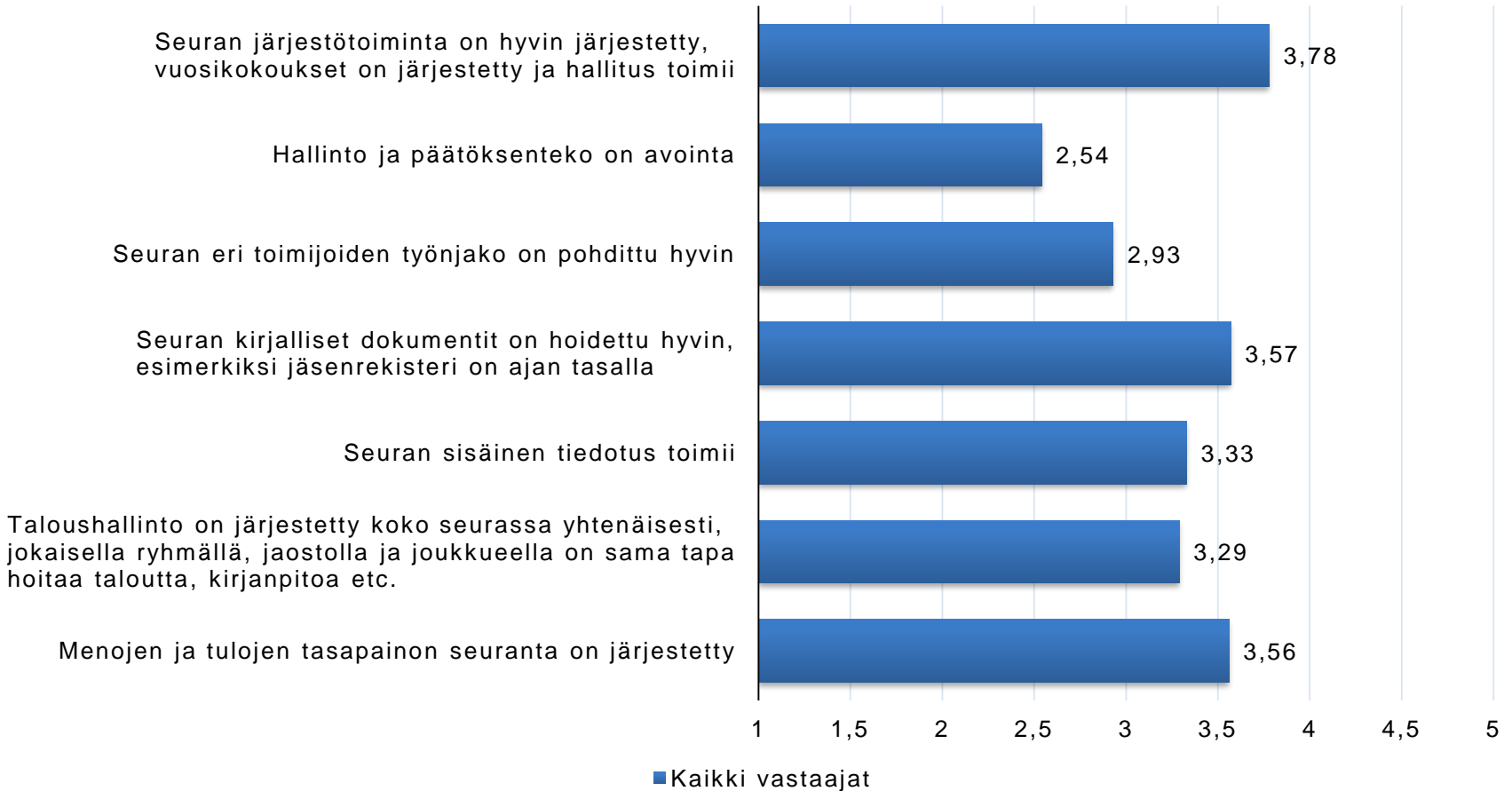


Kokonaisarviointi omasta seurasta tai jaostosta - Kokonaisuudessa seura on hyvä ja sen toiminta on minulle/perheelleni sopivaa

(1 = Eri mieltä, 5 = Samaa mieltä)



Hallinto



Resurssit

