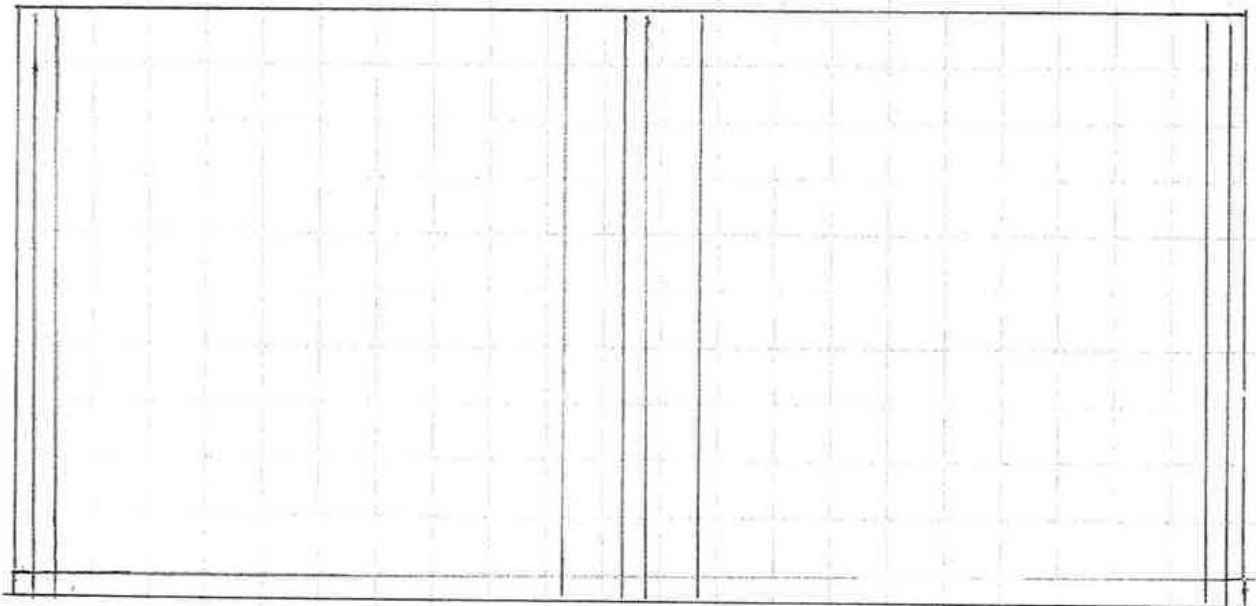
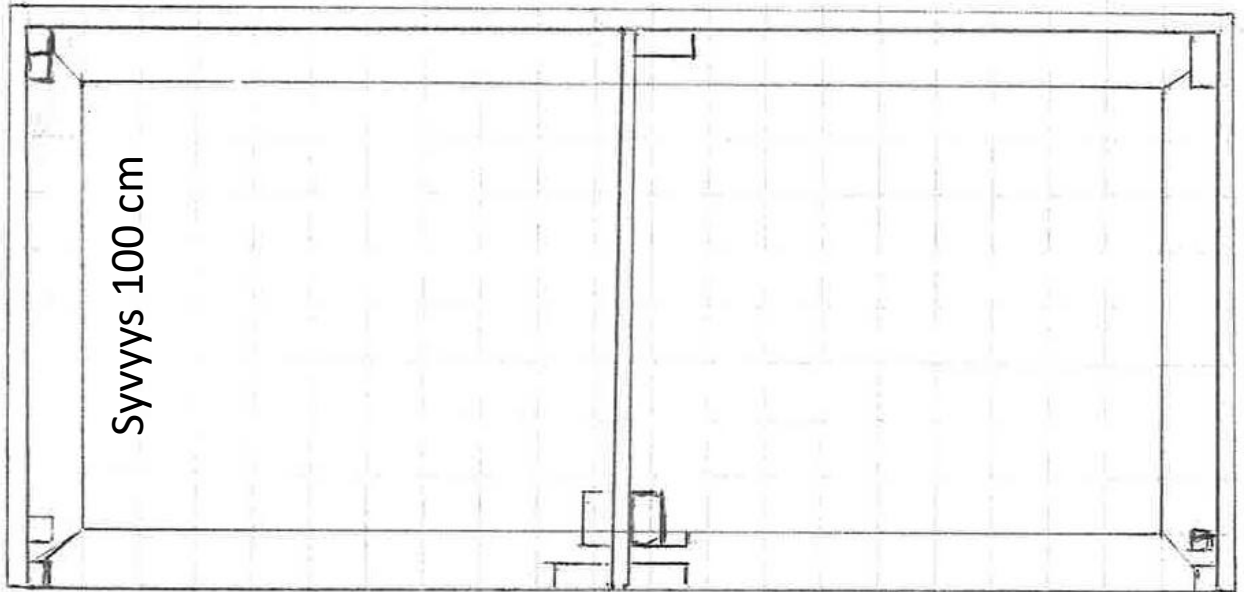


Kaksiosainen iso kompostikehikko "Litukan pömpeli"

Takaseinä 205 cm



K
o
r
k
e
u
s

1
3
0
c
m

Tarvikkeet:

- Pohjakehikko sekä pystytolpat 7 kpl 2x4" vajaasärmää
- Edessä reunoilla 2x2" vajaasärmää 4 kpl (etulautojen tuet)
- 25x100 raakalautaa reunalaudoiksi
- Haponkestäviä reilunkokoisia terassiruuveja
- 8 kpl kulmarautoja

Pintakäsittelyyn sekoitetaan:

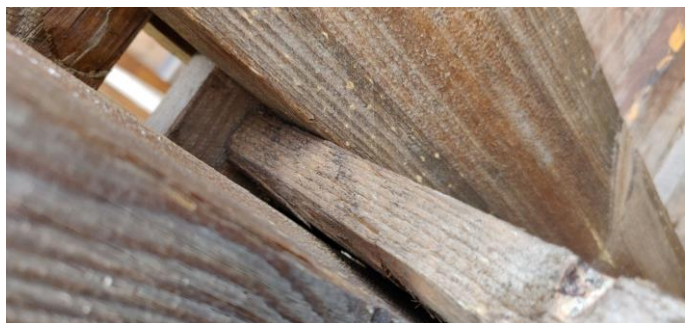
- 1 l hautatervaa tai juoksevaa tavallista tervaa
- 1 l havupuuöljyä
- 1 l kylmäpuristettua pellavaöljyä

Mönjä on ympäristöystävällistä ja hidastaa lahoamista huomattavasti.



Rakennusohje:

- Käsittele puutavara pintakäsittelymönjällä kahteen kertaan ennen kompostin kokoamista.
- Rakenna ensi pohjakehikko 2x4” puutavarasta (kuvassa betonilaattojen ja tiilien varassa). Malli 205 x 100 cm. Betonilaatoitus pohjalla helpottaa tyhjentämistä.
- Pystytä pystytolpat piirustuksen mukaan (mallissa korkeus turhankin reilu 130 cm). Kiinnitä kulmaraudoilla kehikkoon. Jätä etureunan tolppien väliin riittävän iso rako etulaudoille, jotta ne mahtuvat liikkumaan ja paisumaan kostealla säällä.
- Ruuvaa sivu- ja takaosien vaakalaudat paikalleen niin, että väliin jää laudan paksuinen tuuletusrako. Ruuvaa kompostiosioden välilaudat paikoilleen. Jätä tuuletusrako.
- Ruuvaa pienemmät etureunan pienemmät tolpat paikoilleen. Jätä rako riittävän väljäksi.
- Etureunan irrotettavat laudat sahataan hieman lyhyemmiksi kuin reunalaudat, jotta ne mahtuu pujottamaan edessä olevien tukitolppien rakoihin. Kompostia tyhjentäessä laudat saa helposti pois tieltä.
- Ruuvaa etulautoihin kaksi ruuvia, niin että ne jäävät reilusti näkyviin. Etuosan tuuletusaukot tulevat niiden varaan.



Muuta

Tämä malli on isokokoinen ja korkea, pienempikin riittää. Kompostin voi tehdä myös kolmiosaisena, jos haluaa kolmen vuoden kierron. Kahden vuoden kierto riittää, jos kompostin sekoitetaan puoliksi palanutta hevosenlantaa tms. Täytä puolia vuorotellen. Toisen vuoden tekeytymässä oleva kompostikasa on erinomainen alusta esimerkiksi kurpitsalle. Kompostikasan alle on syytä laittaa reilusti karkeaa risuainesta ja vaikkapa paksut salaojaputken pätkät, jotta kasa tuulettuu myös alta päin.

