

Pakilan siirtolapuutarha

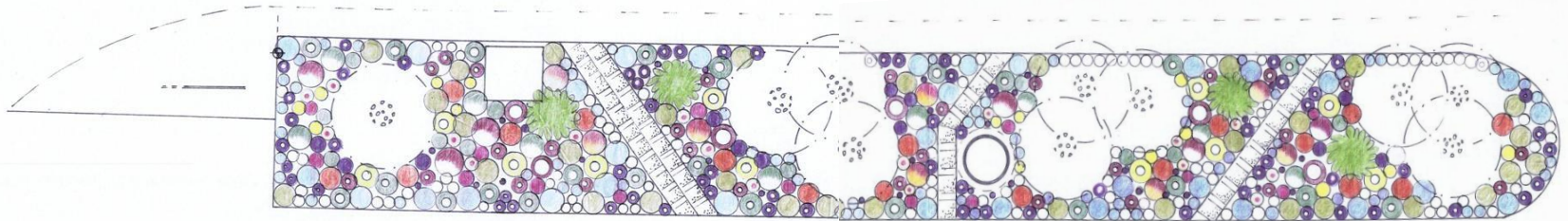
Perennaistutus päätalon edustalle

Kasvi- ja pinnoite -esittely

4.8.2014

REHEVÄN NIITTYMÄISEN LUONTEEN PERENNAISTUTUS

- epäsäännöllinen rytmitys kasvilajeissa
- korkeimmat kasvilajit kuitenkin keskemällä
- hoito/oikaisupolut 3 kpl



Perennaistutus 4 m leveänä ja noin 30 m pitkänä, kuusamapensaiden yhdistämänä.

VAIHTOEHTOISET ASTINKIVIEN PINTAMATERIAALIT

Pesubetonilaatta 40*40 cm,
väri: valko-musta -kivirouhe



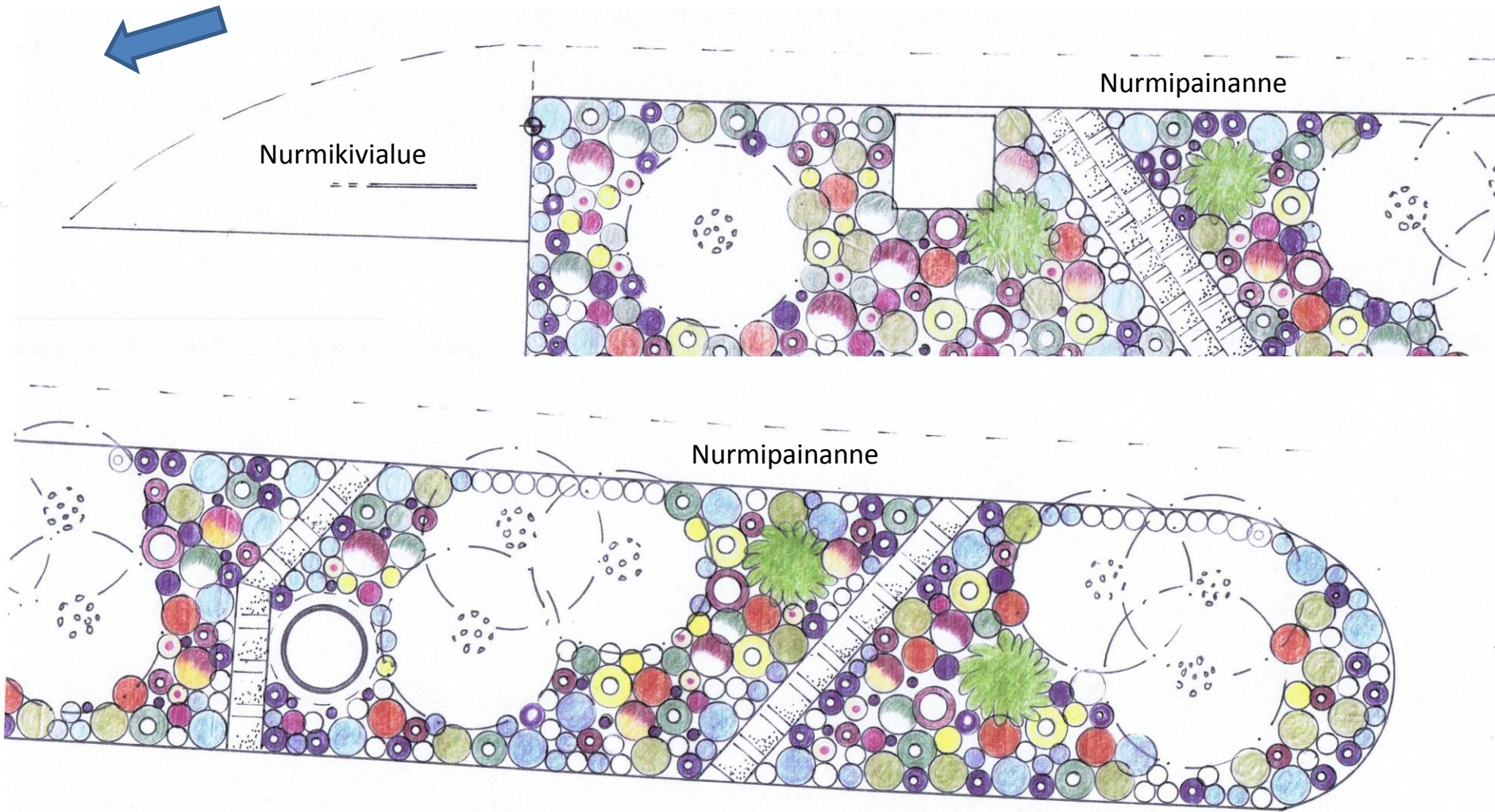
Tie

Nurmipainanne

Nurmikivialue

Nurmipainanne

Piha



REUNUSVAIHTOEHTO



Valley View –nurmikkoreunus (72 jm) 90 ° kulmaliittimineen (2 kpl).
Nurmireunus koko pituudelta, siten että laattakäytävät jäävät reunuksen sisään.

huhtikuu

toukokuu



kesäkuu



Ukkolaukka
'Purple Sensation'



Itah-pioni
'Callies Memory'



'Amerikanvuokko'



jättipoimulehti



sinileimu

heinäkuu



elokuu



Ranskan-
tulikukka



Preeria-angervo



rantakukka



punapäivähattu



jalokurjenpolvi

Syys - lokakuu



tähtäkimikki



täpläpunalatva



valkokonhanyrtti



Jalokurjenpolvi
'Rozanne'



rantakukka



Kultapallo 'Goldquello'

Kuusamapensaaiden alustat

Kylvämällä puistolemmikkiä ja kevätesikkoa.
Posliinihyasintti sipuleista.



Yksittäiskasvit



Perusperennat tukena



Ylöspäin kurkottavat kukinnot



Rauhoittavat yksittäiskukat



Pölvimäiset kukinnot



reunuskasvit



40 cm korkeat kasvit (koristearvo):

- 'Amerikanvuokko' (toukokuu)
- Sinileimu (kesäkuu)
- Jalopähkämö (kesä-heinäkuu)
- Jättipoimulehti (kesä-elokuu)
- Keltareunakuunlilja (kesä - syyskuu)
- Jalokurjenpolvi (heinä - lokakuu)

