

Perusopetus; tuen järjestelyistä

Ulla Netsäinen

Alueellisen tuen palveluvastaava, itäinen alue

24.9.2019

OULU

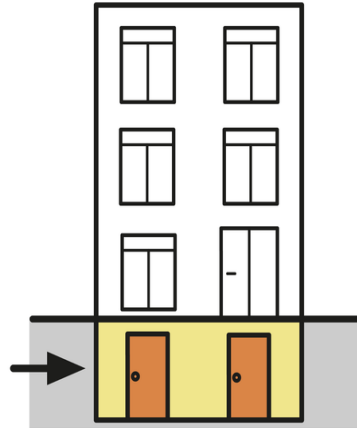
Oulu Capital
of Northern
Scandinavia 

Osataan ennen koulun alkua

- Oma nimi ja osoite
- Turvallinen reitti kouluun
- Pukeutuminen ja riisuminen monta kertaa päivässä
- Kengännauhojen sitominen (luistimet, monot)
- Omien vaatteiden ja kenkien laitto paikoilleen
naulakkoon omista tavaroista huolehtiminen
- Pienten asioiden muistaminen ja toimittaminen
- Oman vuoron odottaminen rauhallisesti
- Ohjeiden kuunteleminen ja niiden mukaan toimiminen
- Toisen huomioiminen

Koulun alku, alkuopetus

- Tärkeä vaihe lapsen kehityksessä ja koululaiseksi kasvamisessa
- Ensimmäinen opettaja on maailman paras ja tärkein opettaja, joka osaa ja tietää enemmän kuin oma äiti tai isä
- Kouluvalmiudet ovat hyvin yksilöllisiä ja ne tasoittuvat pikkuhiljaa
- Vuorovaikutustaidot/ryhmässä toimimisen taidot ovat tärkeä tavoite lukemaan, kirjoittamaan ja laskemaan oppimisen ohella



Tavoitteita

- Opitaan oppimisen taitoja
- Opitaan tekemään ja toimimaan yhdessä erilaisissa oppimisympäristöissä
- Opitaan työskentely- ja ajattelutaitoja
- Opitaan hankkimaan, muokkaamaan, esittämään ja arvioimaan erilaista tietoa
- Opitaan suunnittelemaan omaa työskentelyä ja arvioimaan sitä, nähdään oma edistyminen oppimisessa
- Opitaan ottamaan vastuuta omasta työskentelystä osana ryhmän työskentelyä, tietoisuus omasta oppimisesta
- Opitaan monilukutaitoja

Oppilaan tuen järjestäminen koulussa

- **omassa lähiympäristössään ja mahdollisimman varhain**
- Kolmiportainen tuki tuen järjestämisen perustana
- Lähikouluperiaate
- Laadukas peruspedagogiikka, tuen keinot monipuolisesti käytössä
 - Yleisen tuen tsekkauslista

Kolmiportainen tuki

yleinen tuki

tehostettu tuki

erityinen tuki

**Kolmiportainen
tuki**

**monialainen
yhteistyö tuen
portaalta
toiselle
siirryttäessä**

Siirryttäessä tuen portaalta toiselle

- yleinen tuki: oppilaalle tehdään (mahdollisesti) oppimissuunnitelma
- ennen tehotettuun tukeen siirtymistä laaditaan **pedagoginen arvio**
- tehostetun tuen oppilaalle laaditaan oppimissuunnitelma
- ennen erityiseen tukeen siirtymistä laaditaan **pedagoginen selvitys**
- erityiseen tukeen siirtymisestä tehdään hallinnollinen päätös
- oppilaalle laaditaan HOJKS

monialainen
yhteistyö

Arjen keinoja

- Päiväjärjestys näkyväksi
 - Tehtävien/ohjeiden jakaminen osiin
 - Havaintomateriaalin käyttö
 - Apumateriaalit
 - Opetuksen eriyttäminen, joustavat ryhmittelyt
 - Tehtävien/kotitehtävien eriyttäminen
 - Lisätyt työskentelytauat
- (urakka, luvalliset omat tauot)
- Läksyjen merkitseminen taululle (kirjakuva, oppilas ottaa valokuvan)
 - Läksyjen teon tuki koululla, tukitunti
 - Kokeiden suorittaminen erillisessä tilassa, lisäaika, ohjaajan tuki

Tuen muotoja

Koululla

- Tukiopetus
- Erityisopetus
- Samanaikaisopetus, resurssiopettaja
- Koulunkäynninohjaajan tuki

Lisäksi

- alueelliset pienryhmät
- alueelliset erityisryhmät
- keskitetyt palvelut
- Jopo

Yhteistyö

- Huoltajan kanssa tehty yhteistyö
- Yhteistyö toisten opettajien kanssa koulun sisällä
- Erityisopettajan tuki
- koulunkäynninohjaajien tuki
- Koulun oppilashuoltoryhmän tuki



Luottamus ja yhteistyö