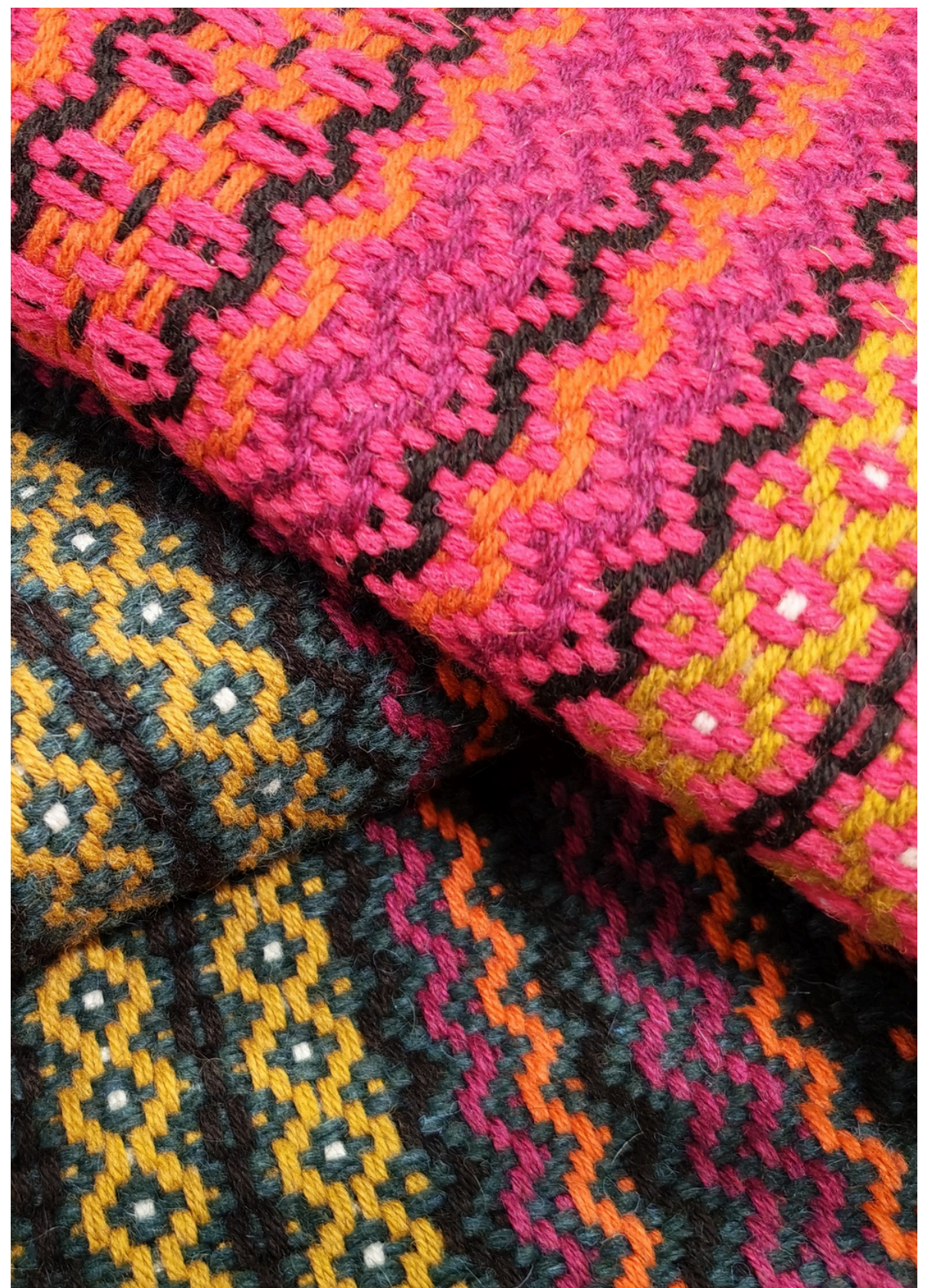


Porvoon polkuja -sisustustekstiili



Porvoon polkuja

-sisustustekstiili

Porvoon polkuja -sisustustekstiilistä voi valmistaa mm. sisustustyynyjä, seinävaatteita tai keinutuolin mattoja.

Malli: Siiri Korhonen / Porvoon kudontakamari

Sidos: Koristeellinen kärkitoimikas

Loimilanka: Sirkka-ryijylanka tex 140 x 3, 100 % villaa

Leveys: 44,75 cm pirrassa, valmiina n. 41 cm

Tiheys: 8 lankaa/cm

Kaide: 40/2

Lankaluku: 358 lankaa (179 kaksinkerroin)

Loimi/m: Yhteensä 168 g

- 3251 Pippuri 56 g (120 lankaa/34 %)
- 3263 Apila 45 g (96 lankaa/27 %)
- 1051 Tuli 41 g (88 lankaa/25 %)
- 4481 Curry 23 g (48 lankaa/13 %)
- 1011 Luonnonvalkoinen 3 g (6 lankaa/2 %)

Kude: Sirkka ryijylanka tex 140 x 3 (kaksinkerroin) tai vastaava. Kolminkerroin saat vahvempaa kangasta, esim. keinutuolin mattoa varten.

Kude/m: 125 g

Kuteen tiheys: 6 lankaa/cm (3 kaksinkerroin)

Huom. Kaikkiin ohjeessa mainittuihin määriin on laskettu 10 % ylimääräistä. Mitä pidempi loimi, sitä enemmän lankahukkaa voi syntyä vyyhtien loppuista. Varaa siis riittävästi lankaa, jos et halua solmuja loimeen.

Porvoon polkuja -sisustustekstiili on saanut inspiraationsa perinteisistä porvooolaisista "Porvoon matoista", joissa on villaloimi. Sen sidoksen ja värityksen lähteenä on pienin muutoksin Porvoon museon näyte (oikea ja nurja puoli kuvissa alla).



Niisintä:

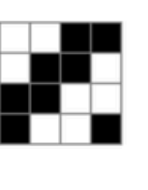
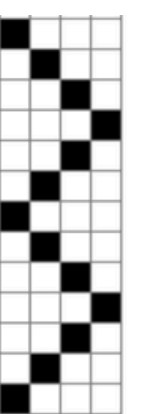
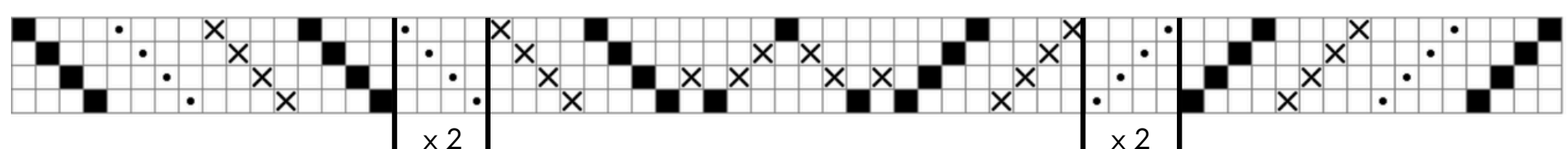
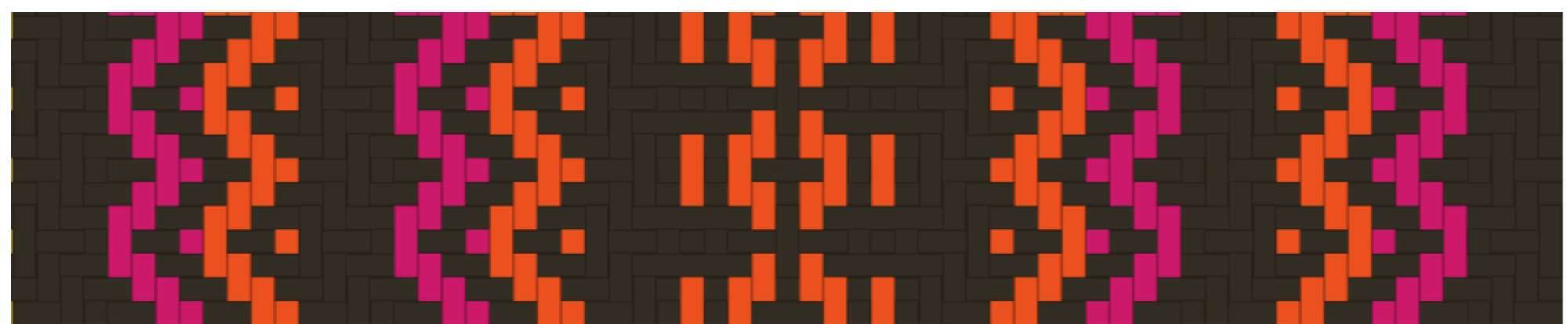
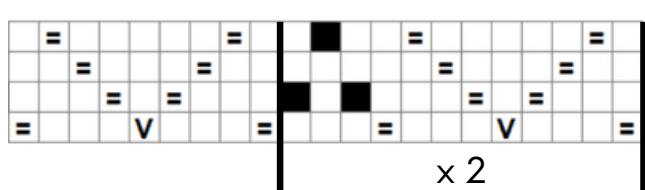
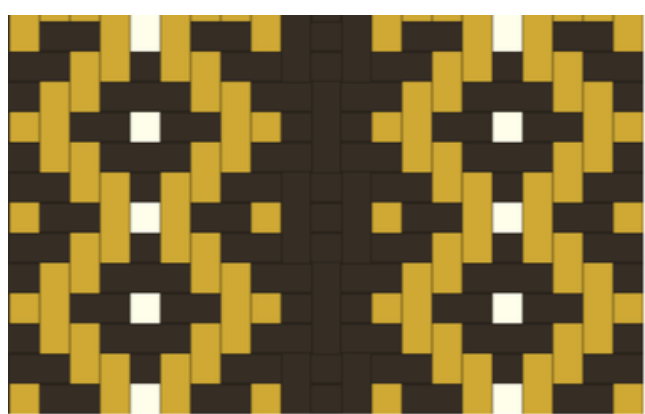
Sekvenssi: A B A

Jokaista niisintään merkittyä loimilankaa vastaa kaksi samanväristä Sirkka-ryijylankaa, jotka niisitään samaan niidensilmään.

- = Pippuri
- = Apila
- × = Tuli
- = = Curry
- v = Luonnonvalkoinen

B

A



Poljentaohjeet

Luontiohje:
Sekvenssi: A B A

A

8 Pippuri

8 Apila

8 Tuli

8 Pippuri

16 Apila

8 Tuli

8 Pippuri

2 Tuli

2 Pippuri

4 Tuli

2 Pippuri

4 Tuli

2 Pippuri

2 Tuli

8 Pippuri

8 Tuli

16 Apila

8 Pippuri

8 Tuli

8 Apila

8 Pippuri

B

8 Curry

2 L. valkoinen

8 Curry

6 Pippuri

8 Curry

2 L. valkoinen

8 Curry

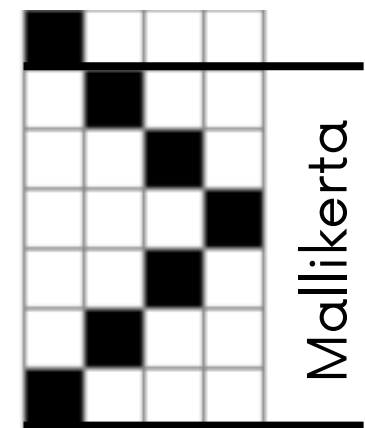
6 Pippuri

8 Curry

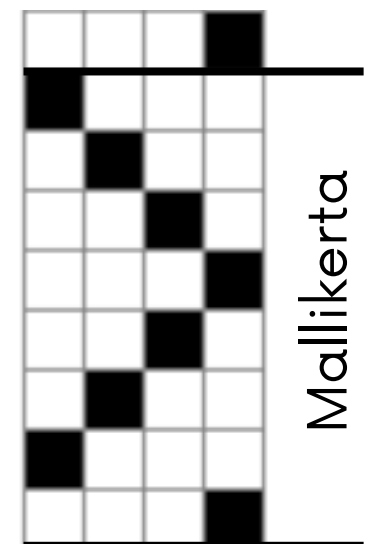
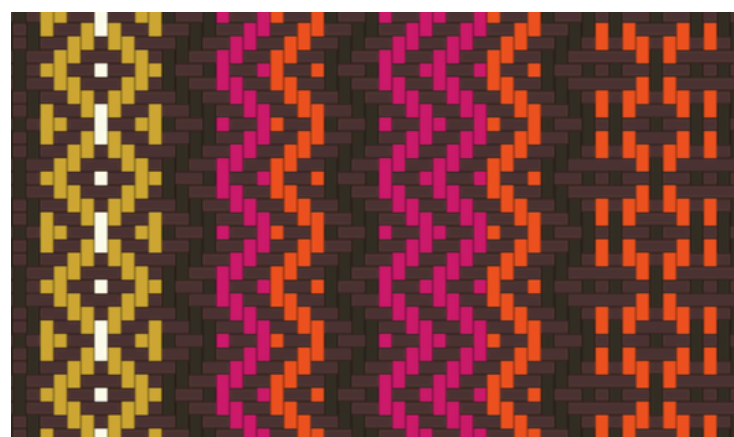
2 L. valkoinen

8 Curry

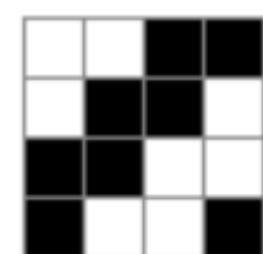
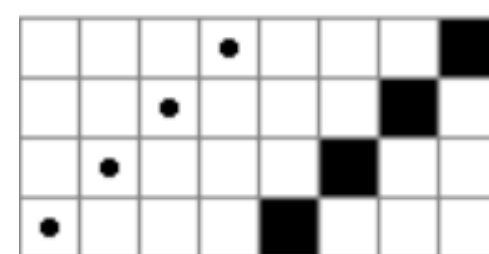
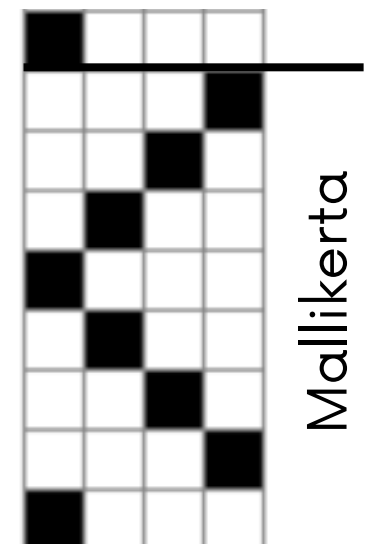
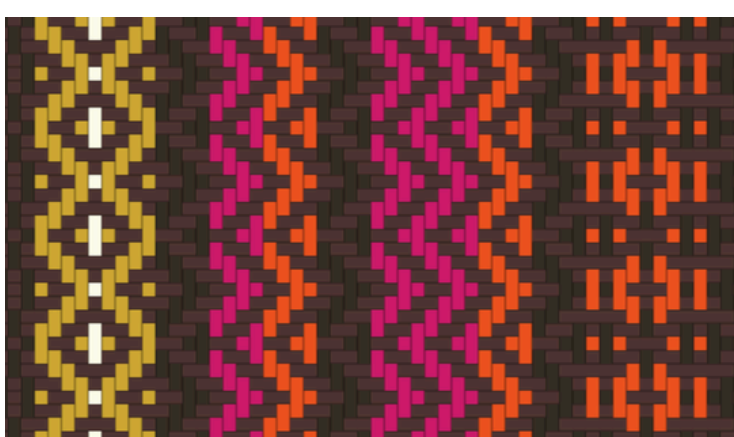
Alkuperäinen



Ruusukas 1



Ruusukas 2



Ohje

Luo loimesta riittävän pitkä, sillä loimi vetäytyy kutoessa ja tukilta töitä irrottaessa. Loimen pituuteen kannattaakin varata noin 22 % ylimääräistä loimen vetäytymistä varten. Vahvista tukki runsain pärein.

Kudonnassa käytetään kuteesta riippuen yleensä kaksinkertaista lankaa. Saumanvarat voi kutoa yksinkertaisellakin. Jätä reunimaiset langat niisimättä, jolloin reumat sitoutuvat helposti heittämällä sukkula aina reunalangan päältä ja ottamalla sen ulos reunalangan alta. Kudo kangas yhdellä sukkulalla, heittosuunnalla ei ole väliä.

Kudo työstäsi noin 1,15 kertaa pidempi, kuin haluaisit sen olevan viimeistelypesun jälkeen. Mittaa loimi löysällä.

Viimeistele purkautuvat reumat tuotteen mukaisesti, esim. kolmiaskel-siksakilla, tiukasti punotuilla kierrehapsuilla tai leteillä. Pese kangas villapesuohjelmalla pesukoneessa tai käsin, jolloin langat siirtyvät paikoilleen ja kuvio selkiytyy. Ompele lopuksi mahdolliset päärmeet tai vetoketjut.

Mallin kaupallinen käyttö neuvoteltava Porvoon kudontakamarin kanssa.

Esimerkkiprojekti: Keinutuolin matto ja kaksi sisustustyynyä

Loimen pituus:

- Keinutuolinmatto: valmis pituus 180 cm
- Tyynyt: valmis pituus 84 cm x 2
- Kokeiluvara 20 cm
 - Yhteensä valmista työtä: 368 cm
- Loimen ja kankaan vetäytyminen 368 cm x 0,22 = 81 cm
- Hapsut: 20 cm x 2
- Alkusolmut ja esikudonta 25 cm
- Tutkaimet 40 cm

→ Loimen pituus yhteensä: 554 cm

Loimilangan menekki: yht. 916 g

- Pippuri 307 g
- Apila 246 g
- Tuli 225 g
- Curry 123 g
- Luonnonvalkoinen 15 g

Tyynyt

Kude: Sirkka ryijylanka 2-kerroin (tai vastaava)

Kudontapituus (löysällä mitattuna): 97 cm per tyyny

Kuteen menekki: 122 g per tyyny

Kuteen tiheys: 3 heittoa kaksinkertaista lankaa /cm (yht. 6 lankaa/cm)

Keinutuolinmatto

Kude: Sirkka ryijylanka 3-kerroin (tai vastaava)

Kudontapituus (löysällä mitattuna): 207 cm

Kuteen menekki: 387 g

Kuteen tiheys: 3 heittoa kolminkertaista lankaa /cm (yht. 9 l/cm)

Kudevaihtoehtoja:

- Sirkka ryijylanka tex 140 x 3
- Aade Löng villalanka 8/3 tex 125 x 3
- Esito Huopalanka tex 143 x 3
- Sandness Garn Fritidsgarn tex 357 x 2 (1-kerroin)

Tyynyihin voi tehdä toisen puolen myös sopivasta ostokankaasta, kuten kuvassa. Kuvan tuotteissa kuteina seuraavat langat: Sirkka-ryijylanka sävy Pippuri (tumma tyyny), sävyt Apila ja Kanerva yhteenpuolattuna (punainen tyyny) ja Aade Löng villalanka 8/3 Tummanruskea (keinutuolin matto).

