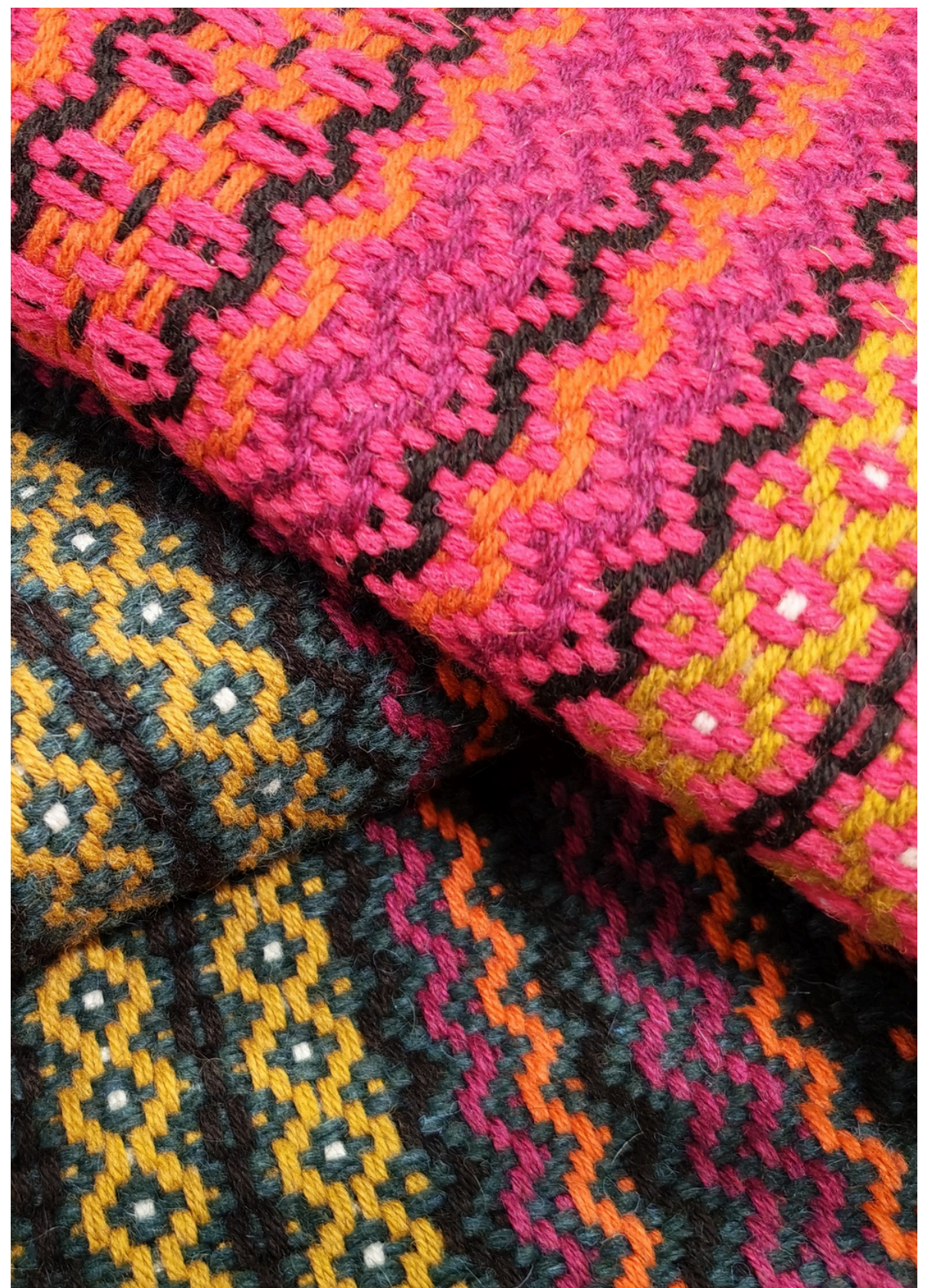


Borgå trampspår -inredningstextil



Borgå trampspår -inredningstextil

Ur inredningstextilen Porvoon polkuja kan man tillverka bl.a. prydnadskuddar, väggbonader eller gungstolsmattor.

Modell: Siiri Korhonen / Borgå Vävkammare
Bindning: Dekorativ spetskypert

Varp: Sirkka-ryijylanka (ryagarn) tex 140 x 3, 100 % ull

Bredd: 44,75 cm i skeden, ca 41 cm färdigt tyg

Täthet: 8 trådar/cm

Rör: 40/2

Trådantal: 358 trådar (179 dubbla)

Varp / m (totalt 168 g):

- 3251 Pippuri 56 g (120 trådar / 34 %)
- 3263 Apila 45 g (96 trådar / 27 %)
- 1051 Tuli 41 g (88 trådar / 25 %)
- 4481 Curry 23 g (48 trådar / 13 %)
- 1011 Naturvit 3 g (6 trådar / 2 %)

Inslag: Sirkka ryagarn tex 140 x 3 (dubbelt) eller motsvarande. För ett kraftigare tyg, t.ex. till en gungstolsmatta, kan du använda garnet tredubbelt.

Inslagsåtgång: 125 g/m

Inslagstäthet: 6 trådar/cm (3 dubbla inslag)

Obs! Alla mängder som anges i instruktionen inkluderar 10 % extra. Ju längre varp, desto mer garnspill kan uppstå vid slutet av härvorna. Se därför till att reservera tillräckligt med garn om du vill undvika knutar i varpen.

Inspirationen till textilen kommer från de traditionella "Borgåmattorna" med yllevarp. Bindningen och färgsättningen baserar sig, med små ändringar, på ett prov från Borgå museum (höger och fel sida på bilderna nedan).



Solvning

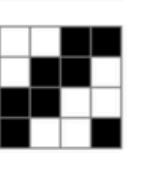
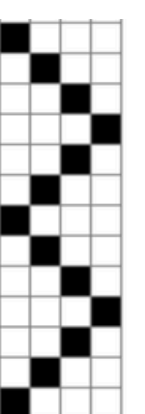
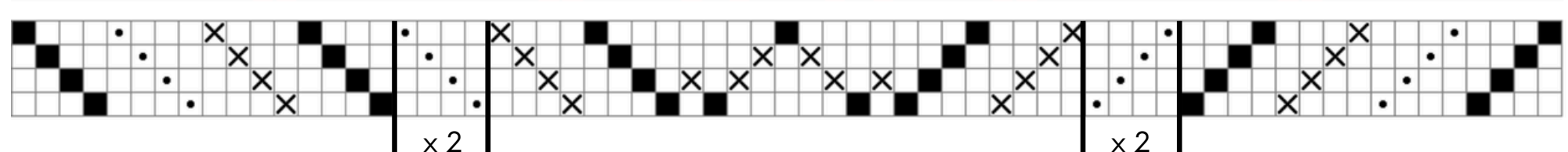
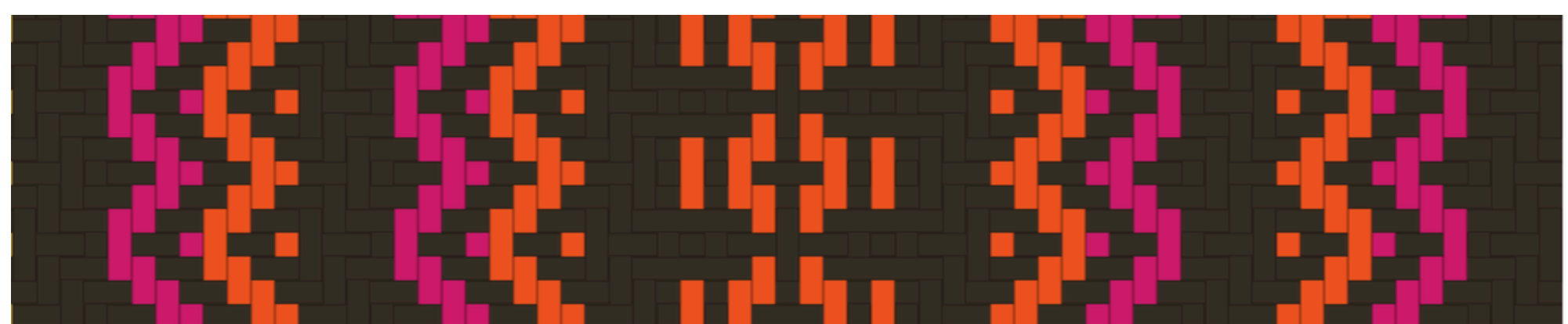
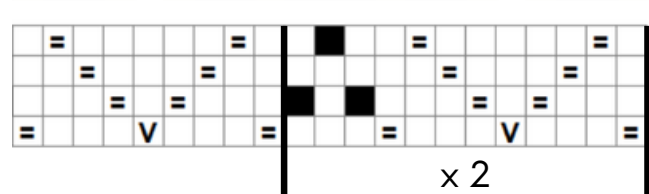
Sekvens: A B A

Varje markerad varptråd i solvningsnotan motsvaras av två trådar av Sirkka-ryagarn i samma färg, vilka sölvas i samma sölvöga.

- = Pippuri
- = Apila
- × = Tuli
- = = Curry
- v = Naturvit

B

A



Varpningsinstruktion

Sekvens: A B A

A

8 Pippuri

8 Apila

8 Tuli

8 Pippuri

16 Apila

8 Tuli

8 Pippuri

2 Tuli

2 Pippuri

4 Tuli

2 Pippuri

4 Tuli

2 Pippuri

2 Tuli

8 Pippuri

8 Tuli

16 Apila

8 Pippuri

8 Tuli

8 Apila

8 Pippuri

B

8 Curry

2 Naturvit

8 Curry

6 Pippuri

8 Curry

2 Naturvit

8 Curry

6 Pippuri

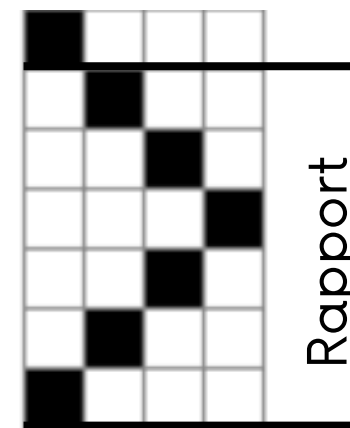
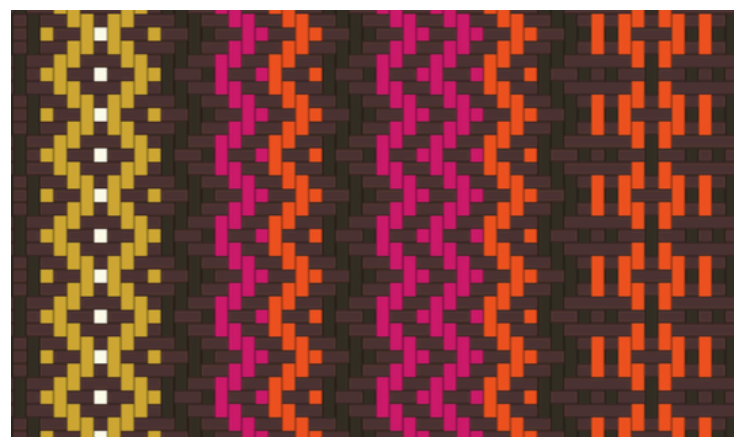
8 Curry

2 Naturvit

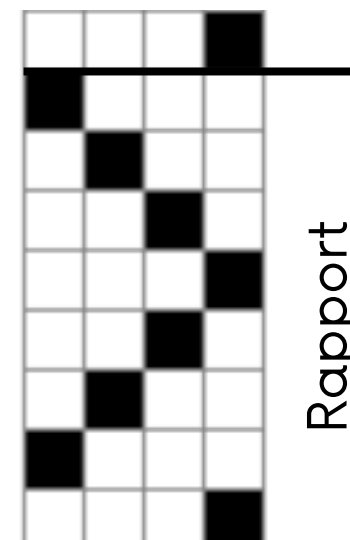
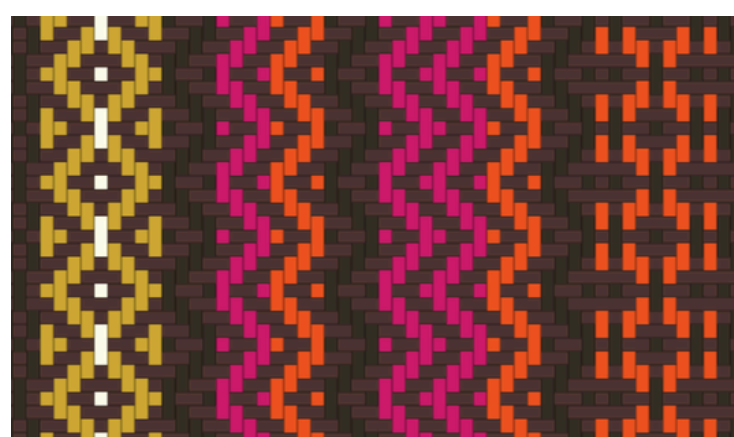
8 Curry

Trampanvisningar

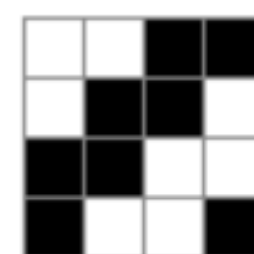
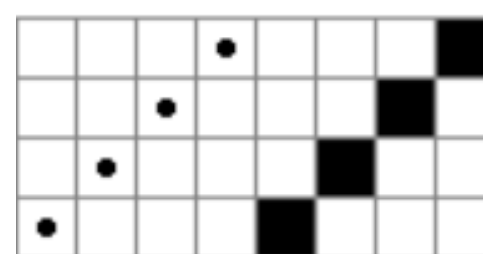
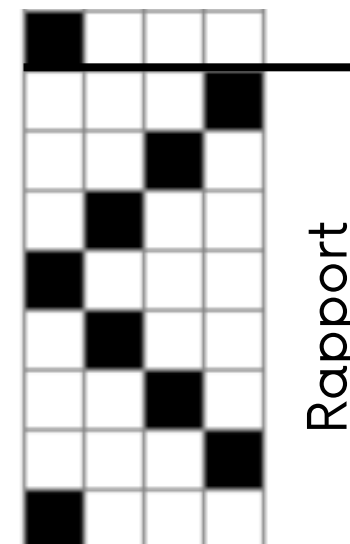
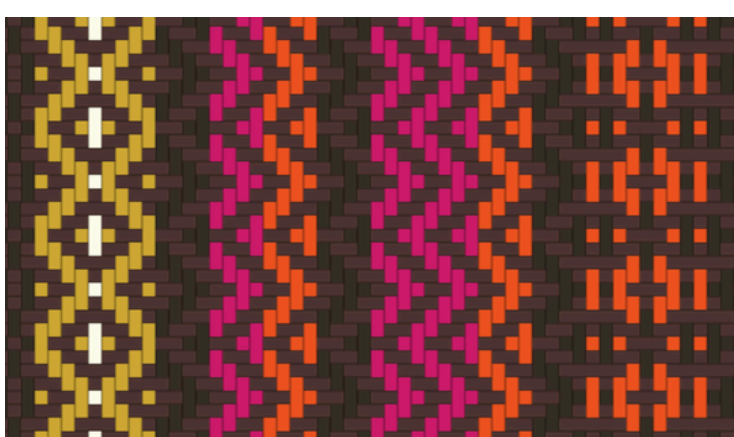
Original



Rosengång 1



Rosengång 2



Instruktioner

Varpens längd: Gör varpen tillräckligt lång, då den drar ihop sig under vävningen och när arbetet tas ur vävstolen. Reservera ca 22 % extra för krympning.

Vävning: Använd vanligtvis dubbelt garn som inslag. Sömsmåner kan vävas med enkelt garn. Lämna de yttersta trådarna osölvade för att få stadiga stadkanter; kasta skytteln över kantråden och ta ut den under. Väv med en skyttel.

Mått: Väv arbetet ca 1,15 gånger längre än det önskade slutresultatet efter tvätt. Mät varpen när den är slak.

Efterbehandling: Säkra kanterna med t.ex. trestegsicksack, snodda fransar eller flätor. Tvätta tyget med ullprogram i maskin eller för hand. Sy till sist eventuella fållar eller dragkedjor.

Kommersiell användning av modellen ska avtalas med Borgå vävkammare.

Exempelprojekt:

Gungstolsmatta och två prydnadskuddar

Varplängd:

- Gungstolsmatta: färdig längd 180 cm
 - Kuddar: färdig längd 84 cm x 2
 - Provväv: 20 cm
 - Färdigt arbete totalt: 368 cm
 - Varpens och tygets krympning/indragning
 $368 \text{ cm} \times 0,22 = 81 \text{ cm}$
 - Fransar: 20 cm x 2
 - Knutar och förväv: 25 cm
 - Varpflätans slut (framknytningsremsa): 40 cm
- Varplängd totalt: 554 cm

Garnåtgång till varpen: totalt 916 g

- Pippuri 307 g
- Apila 246 g
- Tuli 225 g
- Curry 123 g
- Naturvit 15 g

Kuddar

Inslag: Sirkka ryijygarn, 2-trådigt (eller motsvarande)

Vävlängd (mätt löst): 97 cm per kudde

Garnåtgång (inslag): 122 g per kudde

Inslagstäthet: 3 inslag med dubbelt garn / cm (totalt 6 trådar/cm)

Gungstolsmatta

Inslag: Sirkka ryijygarn, 3-trådigt (eller motsvarande)

Vävlängd (mätt löst): 207 cm

Garnåtgång (inslag): 387 g

Inslagstäthet: 3 inslag med tredubbelt garn / cm (totalt 9 trådar/cm)

Inslagsalternativ:

- Sirkka ryijygarn tex 140 x 3
- Aade Löng ullgarn 8/3 tex 125 x 3
- Esito Filtgarn tex 143 x 3
- Sandness Garn Fritidsgarn tex 357 x 2 (1-trådigt)

Kuddarnas baksida kan även göras av ett passande köptyg, som på bilden. I produkterna på bilden har följande garner använts som inslag: Sirkka-ryijygarn i nyansen Peppar (mörk kudde), nyanserna Klöver och Ljung spolade tillsammans (röd kudde) samt Aade Löng ullgarn 8/3 Mörkbrun (gungstolsmatta).

