



JOHDATUS PERMAKULTTUURIIN

MARJA NUORA 27.1.2025

MARJA NUORA

AGROLOGI
HORTONOMI,
MAISEMASUUNNITTELIJA
PERMAKULTURISTI

KARJALOHJALLA
ISO-ORVOKKINITTY
PERMAKULTTUURIPAikka
WWW.ISO-ORVOKKINIITTY.FI



PERMAKULTTUURI JA SIIRTOLAPUUTARHAT

- Mitä yhteistä?
 - Molemmat lähteneet liikkeelle ajatuksesta tuottaa itse ruokaa ja viljellä omaa puutarhaa
 - Yhdessä tekeminen, sosiaalinen ulottuvuus merkittävää.

PERMAKULTTUURIN JUURET 1970-LUVULLA

- Bill Mollison ja David Holmgren perustajina
- 70-luvun puolivälissä:
permanent + agriculture
-suunnittelumenetelmä
- 80-luvulla laajeni käsittämään
kulttuurin eri osa-alueet
permanent culture-> permaculture



TAUSTALLA

- Fossiilisten polttoaineiden käytön seuraukset
- Ympäristökriisi
- Väestönkasvu ja sen vaikutukset luonnon monimuotoisuuteen
- Tarve uusiutuvien luonnonvarojen käyttöön
- Ihminen on luonnonlakien alainen
- Epätoivoon ja ahdistukseen vaipumisen sijaan permakulttuuri kannustaa positiivisuuteen ja toimintaan

TAVOITTEENA

- Voimaantua huolentimaan itse omista tarpeistaan
- Kasvattaa luonnonpääomaa tuleville sukupolville
- Toimia muutostekijänä kohti kestäväää tulevaisuutta kaikilla ihmiselämän aloilla



MÄÄRITELMÄ

- "Tietoisesti suunniteltuja maisemia, jotka jäljittelevät luonnosta löytyviä malleja ja vuorovaikutussuhteita, ja samalla tuottavat yltäkylläisesti ruokaa, kuituja ja energiaa paikallisiin tarpeisiin "

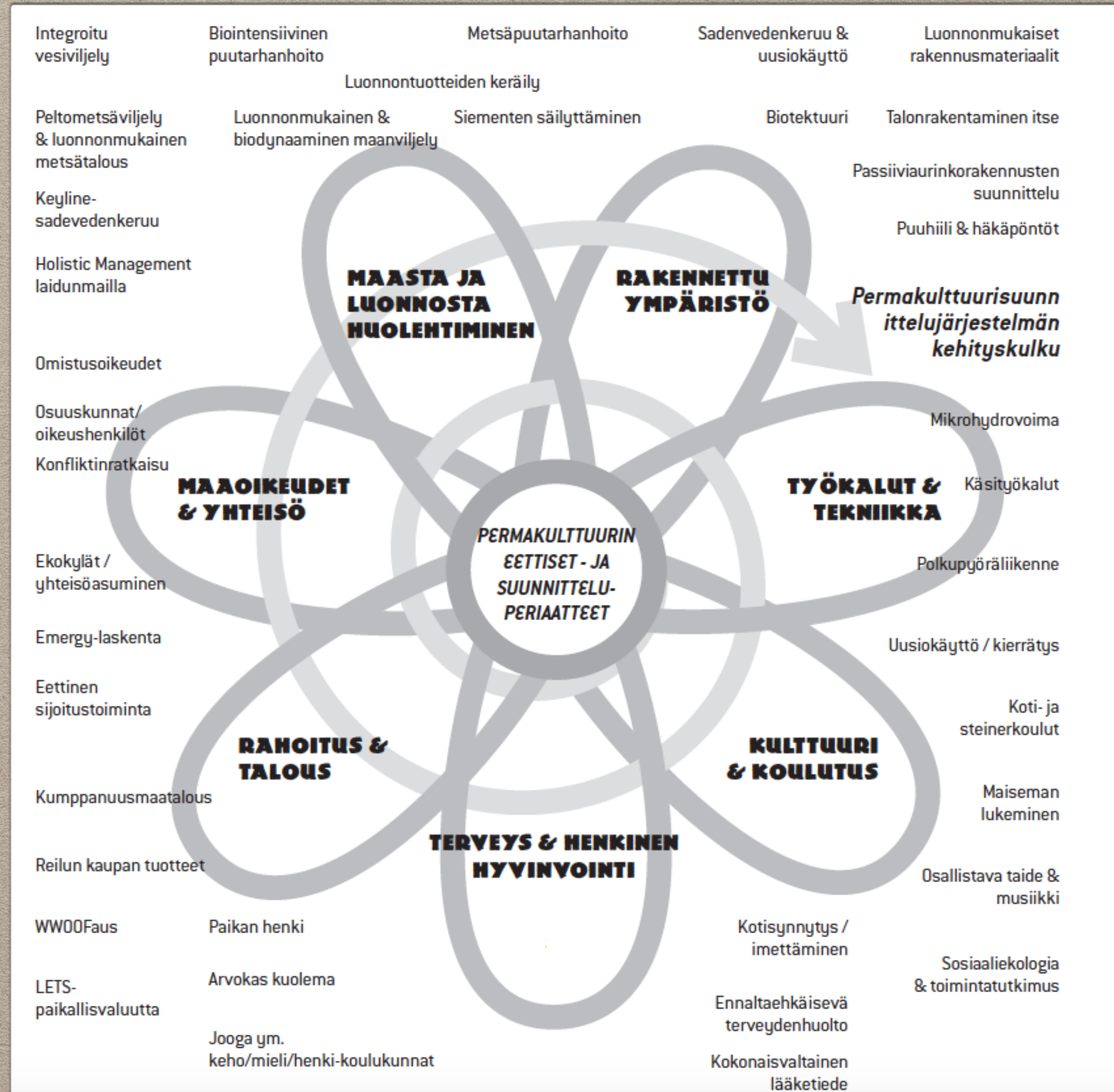
David Holmgren, Permakulttuurin perusolemus

EETTISET PERIAATTEET

- Pidä huolta maasta, metsästä ja vedestä - Huolenpito maasta
- Pidä huolta itsestä, läheisistä ja yhteisöstä - Huolenpito ihmisistä
- Aseta kulutukselle ja lisääntymiselle rajat, jaa ylijäämä uudelleen -
Reilu jako

PERMAKULTTUURIN KUKKANEN

- Suunnittelumenetelmä, jossa
- Keskiössä eettiset periaatteet, jotka ohjaavat kaikkea toimintaa
- Sunnittelua ohjaavat erilaiset suunnittelun periaatteet
- Suunnittelua voidaan soveltaa elämän eri alueille ja kehittää ratkaisuja, jotka tukevat kestäväää elämäntapaa ja kulttuurista muutosta
- Hyödyntää laajasti tutkimusta ja tiedettä ja sitä voidaan soveltaa monilla eri aihealueilla, kuten koulutus, yhteisöjen kehittäminen, liiketoiminta ja yhdyskunta-suunnittelu



SUUNNITTELUMENETELMÄ

- Perustuu ekologiaan ja systeemiajatteluun
- Tarjoaa sekä teoreettisen viitekehyksen että käytännön taidot
- Taustalla eko-sosiaaliset syteemit, ihminen osana luonnon kokonaisuutta
- Systeemi on kestävä jos se
 - täyttää omat tarpeensa kasvulle ja ylläpidolle
 - tuottaa ylijäämää kehitystä varten



SUUNNITTELUN PERIAATTEITA

DAVID HOLMGRENIN TEOKSESTA ESSENCE OF PERMACULTURE (SUOM. MARI KORHONEN. PERMAKULTUURIN PERUSOLEMUS [HTTP://HOLMGREN.COM.AU/DOWNLOADS/ESSENCE_OF_PC_FI.PDF](http://holmgren.com.au/downloads/essence_of_pc_fi.pdf))

HAVAINNOI JA VUOROVAIKUTA

KAUNEUS ON KATSOJAN SILMISSÄ

- Tee havaintoja ainakin vuoden verran ennen kuin ryhdyt muutokseen. Tunne paikkasi!
- Pidä päiväkirjaa tärkeistä asioista, joita haluat seurata: vuodenaikojen tuomat muutokset, valon ja varjon vaihtelut, veden kulku, kasvien kehittyminen, mitä kasveja eläimiä ym. havaitset



KERÄÄ JA VARASTOI ENERGIAA

TEE HEINÄTYÖT, KUN AURINKO PAISTAA

- Mitä hyödynnettäviä 'voimia' tulee ulkopuolelta?
 - Sadevesi
 - Tuuli
 - Auringonpaiste, energian ja ravinteiden kerääminen kasveihin (sato, kate, lannoite)
 - Mitä muuta? Ohikulkijat, naapurit



HANKI TUOTOKSIA

TÖITÄ EI VOI TEHDÄ TYHJÄLLÄ VATSALLA

- Mitä puutarhasi tuottaa sinulle ja muille?
 - satoa: hedelmiä, marjoja, yrttejä, vihanneksia, kukkia
 - askartelutarvikkeita, koristeita, rakennustarvikkeita
 - monimuotoisuutta, nautintoa, hyvää mieltä, terveyttä, sosiaalisia kontakteja



KÄYTÄ ITSESÄÄNTELYÄ JA OTA VASTAAN PALAUTETTA

ISIEN SYNNIT PERIYTYVÄT SEITSEMÄNTEEN POLVEEN

- Jos jokin on vaikeaa tai ei onnistu, mitä voin tehdä toisin?
- Systemiajattelua: sitä kestävämpi systeemi, mitä paremmin itsesäätely toimii
- Hyödynnä yhteydet ja vuorovaikutussuhteet eri osasten välillä



KÄYTTÄ JA ARVOSTA MONIMUOTOISUUTTA

ÄLÄ LAITA KAIKKIA MUNIA SAMAAAN KORIIN

- Jokaista tärkeää toimintoa voi toteuttaa ainakin kolmella eri tavalla, jos yksi ei toimi on varavaihtoehto
- Runsausajattelu: kokeile mikä kukoistaa ja voi hyvin
- Vain mielikuvitus on rajana



KÄYTÄ REUNOJA JA ARVOSTA REUNA-ALUEITA

KEN LATUA KÄY, ON LADUN VANKI, VAPAA ON VAIN UMPIHANKI
ÄLÄ LUULE, ETTÄ OLET OIKEALLA TIELLÄ VAIN SIKSI, ETTÄ POLKU ON HYVÄKSI TALLATTU

- Reuna-alueita löytyy kaikkialta, mikä tahansa rajapinta: maa-vesi, nurmikko-kokopenkki, kasvin lehti-ilma, terassi-niitty
- Reuna-alueiden rikkaus syntyy kahden eri systeemin vaikutuksen tuloksena, piirteitä molemmista mutta myös omia elementtejä



KÄYTTÄ JA ARVOSTA UUSIUTUVIA LUONNONVAROJA JA PALVELUITA

ANNA LUONNON ETSIÄ UOMANSA

- Luonnon kierrot: miten vesi ja ravinteet kiertävät paikassasi?
- Mitä tietoja ja taitoja voitte jakaa keskenänne?



ÄLÄ TUOTA JÄTETTÄ

ÄLÄ TUHLAA, ÄLÄ HALUA

- Luonto ei tuota jätettä
- Käytä uudelleen, korjaa, kierrätä, lajittele, tuunaa, huolla
- Miten voit käyttää paikassasi syntyviä resursseja sen sijaan että ostat kaupasta?



SUUNNITTELE MALLEISTA YKSITYISKOHTIIN

PITÄÄ NÄHDÄ METSÄ PUILTA

- Hahmota aluksi kokonaiskuva
- Missä oleskellaan eniten, missä vähiten, elementtejä kannattaa sijoitella käytön ja huollontarpeen mukaan
- Miten ulkoiset tekijät vaikuttavat, miten paikan ominaisuudet, mikroilmastot
- Miten paikassa kuljetaan, mitä siellä tehdään, miten eri resurssit liikkuvat



YHDISTELE EROTTELUN SIJAAN

YHTEISTYÖ ON VOIMAA

- Tavoitteena ylläpitää kestäviä luonnosta mallia ottavia systeemeitä
- Tuetaan rakenteita ja prosesseja jotka liittävät toiminnot toisiinsa itsesäätelviksi kokonaisuuksiksi.
- Kasvikillat, kumppanuuskasvit



KÄYTTÄ PIENIÄ JA HITAITA RATKAISUJA

MITÄ SUUREMPI PUU, SITÄ KOVEMMIN RYTISTEN SE KAATUU
KIITEHDI HITAASTI

- Mitä työkaluja ja teknologiaa tarvitset?
- Maanmuokkauksen sijasta kohopenkit ja kattaminen
- Yksivuotisten sijasta monivuotiset
- Aloita pieneltä alalta ja laajenna taitojen, resurssien ja voimien mukaan



HYÖDYNÄ MUUTOSTA LUOVASTI JA VASTAA SIIHEN

VISIO EI OLE ASIOIDEN NÄKEMISTÄ NIIN KUIN NE OVAT VAAN NIIN KUIN NE TULEVAT OLEMAAN

- Luonto on alati muuttuva elävä systeemi - suknessio
- Miten paikkasi muuttuu?
- Puutarhasuunnittelu ei ole sisustamista vaan elävien prosessien ohjailua
- Mitä sinä haluat visioida?



OERMAKULTTUURINEN SUUNNITTELMALLI

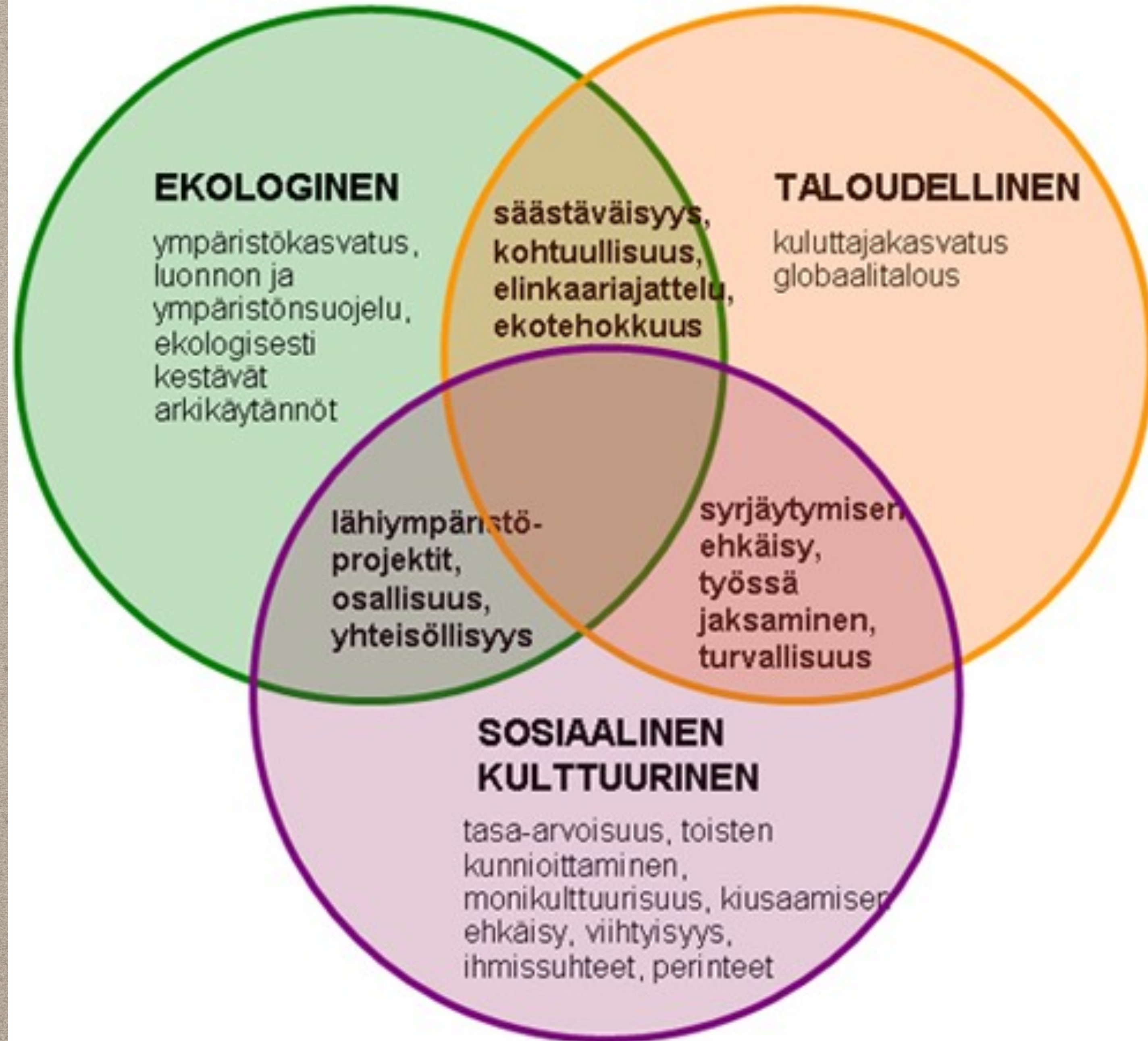


KAHDEKSAN PÄÄOMAA

* Kestävää hyvinvointia rakentaen

- Materiaalinen
 - Luonnon
 - Kokemuksellinen
 - Älyllinen
 - Sosiaalinen
 - Kulttuurinen
 - Henkinen
-
- Ethan Roland, Lähde: <https://www.7thgenerationdesign.com/creating-resilient-wealth/>

KESTÄVYYS

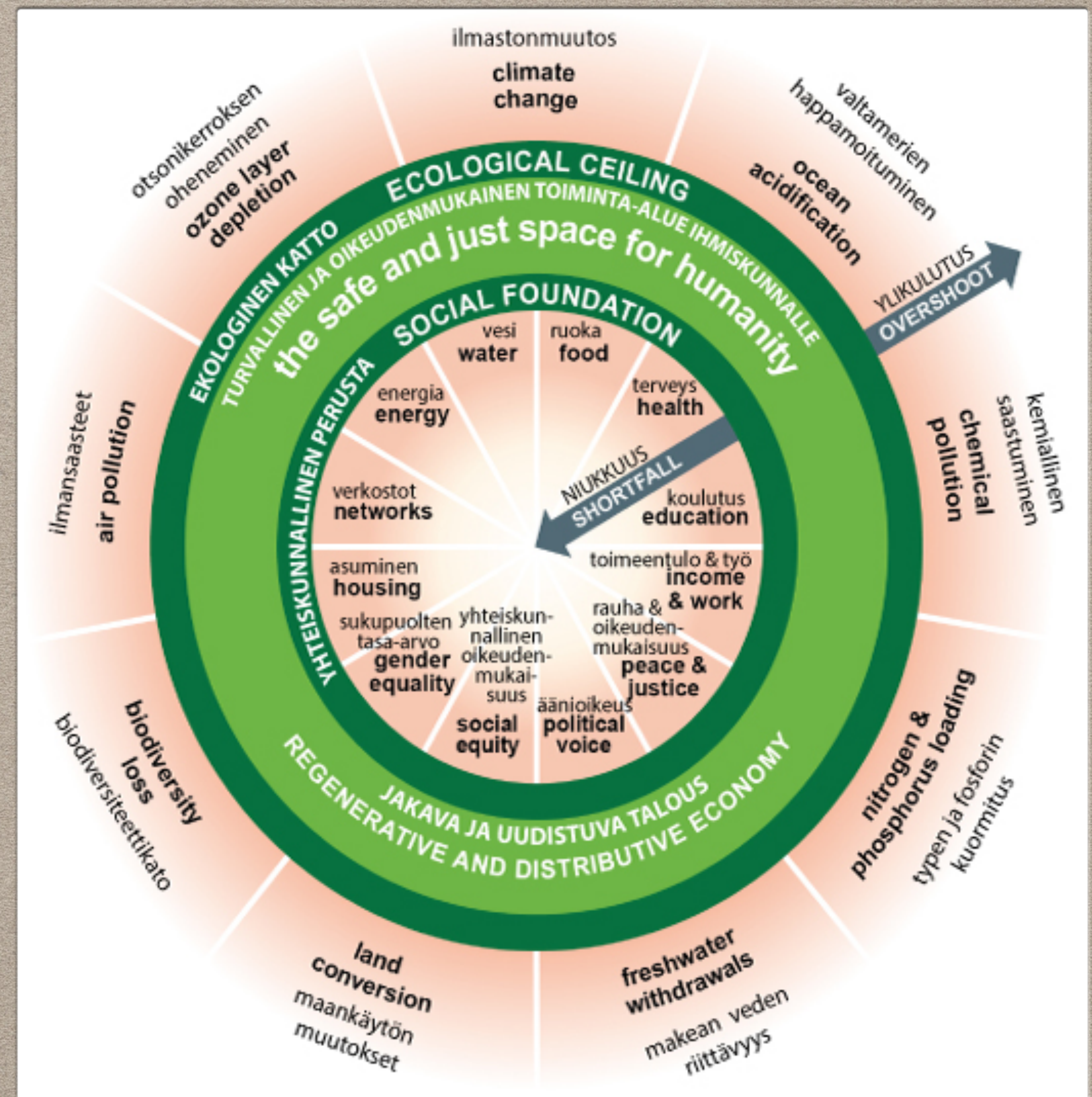


DONITSIMALLI

VIHREÄ ALUE ON IHMISKUNNALLE TURVALLINEN JA OIKEUDENMUKAINEN TOIMINTA-ALUE

- Pohdi, miten omien tarpeiden tyydyttäminen donitsin sisäkehällä ja toisaalta maapallon resussien kestävä käyttö ulkokehällä toimivat omassa elämässäsi.

Lähde: <https://www.donitsitalous.fi/suomen-donitsitaloushanke/>



TEHTÄVÄ

Pohtikaa ryhmässä, miten määrittelisitte kestävyuden?

Mitä voit tehdä toteuttaaksesi kestävyyttä ja eettisiä periaatteita elämässäsi?

Mikä estää? Mikä innostaa?

Mitä tarvitset toteutukseen?

KOTITEHTÄVÄ

Pohdi ja listaa itsellesi, mitkä permakulttuurin periaatteet koet hyödyllisimmiksi ja mitä tavoitteita asetat tässä suhteessa suunnittelutyöllesi.

Miten permakulttuuriperiaatteet ja etiikka näkyvät suunnitelussasi?

Tee lista toiveistasi paikan suhteen, mitä haluat sinne, mitä haluat säilyttää, mitä muuttaa?

LINKKEJÄ

- permakulttuuri.fi Suomen permakulttuuriyhdistyksen kotisivu
- permacultureprinciples.com David Holmgrenin kotisivut, josta löytyy ladattavaa ilmaismateriaalia myös suomenkielisenä, tietoa Holmgrenin periaatteista ja kirjakauppa
- <https://pohjoinenpermakulttuuri.wordpress.com/> Mari Korhosen permakulttuuriaiheinen kotisivu
- iso-orvokkiniitty.fi Iso-orvokkiniityn kotisivu, jossa myös linkki podcastiin ja verkkokauppaan.