

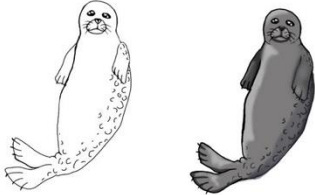


Saimaannorppa

Suurisilmäinen saimaannorppa on yksi maailman uhanalaisimmista ja harvinaisimmista hylkeistä. Tämän jäätä rakastavan norpan voi tavata ainoastaan Saimaalla, jonne se jäi eristyksiin muista hylkeistä jääkauden päättyessä.

Saimaannorpan älykkyyden on arveltu vastaavan koiran älykkyytensä. Saimaannorppa voi sukeltaa yli 20 minuutin ajan. Kiiski, kuore, ahven, muikku ja särkikalat muodostavat pääosan norpan ruokavaliosta. Täysikasvuinen norppa syö noin 1000 kiloa kalaa vuodessa.

Saimaannorppa on pieni hylje, yleensä alle 1,5 metriä pitkiä ja painavat alle 90 kiloa.



Mäyrä

Mäyrä on Suomen toiseksi suurin näätäeläin ahman jälkeen. Toiselta nimeltään mäyrää kutsutaan myös metsäsiaksi. Metsäsika nimitys tulee mäyrän tavasta tonkia maata.

Mäyrä on aktiivinen hämärällä, minkä vuoksi sitä näkee harvoin luonnossa. Mäyrä jättää kuitenkin jälkeensä kuoppia ja auki kaivettua kantoja, joista se on etsinyt ravintoa.

Mäyrä on kaikkiruokainen, syöden sekä eläin- että kasvipitoista ravintoa. Kastemadot ovat sen herkkua. Mäyrät nukkuvat talviunta. Ne käyvät unille jo ensimmäisten yöpakkasten myötä, sillä jäisestä maasta on hankala tonkia ruokaa. (Tunturisusi)



Siili

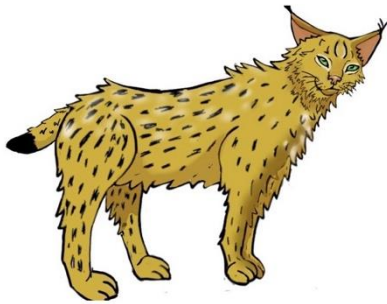
Aikuinen siili on n. 24-35cm pitkä ja painaa n. 700g - 1,3kg

Siilin tärkein aisti on hajuaisti ja toiseksi tärkein on kuuloaisti. Siilit elävät luonnossa noin 3-7 vuotiaiksi.

Siili on hyvä uimari ja kiipeilijä. Se etenee pyöreästä ja näennäisen lyhytjalkaisesta olemuksestaan huolimatta ketterästi ja vauhdikkaasti. Iltaisin ja öisin kun siili on virkeimmillään, se voi liikkua ruoan perässä yön aikana 3-13 kilometriä.

Siilin ruokavalioon kuuluu mm. kovakuoriaiset, yöperhosten/kehräajien ym. perhosten toukat, kärpasen toukat, mehiläiset, etanat ja kotilot, lintujen munat, tuhatjalkaiset, hämähäkit, kastemadot ja lierot, kärpäset





Majava

Maan suurin jyrsijä. Pituus 65–105 cm, jonka lisäksi häntä 22–38 cm. Majava painaa 12–33 kg. Majavan häntä on litistynyt, melamainen ja suomupeitteinen.

Majava viihtyy parhaiten hämärissä patoja rakennellen. Majava rakentaa isoja patoja ja pesiä puunrungoista, oksista ja mudasta.

Kömpelö maalla, mutta erinomainen uimari ja sukeltaja.

Majava syö: Haavan ja koivun kuori, verso ja lehdet, myös muut lehtipuut ja pensaat, joskus männyn kuori.

Ilves (lynx lynx)

Suomen ainoa luonnonvarainen kissaeläin.

Kissaeläinten tapaan se on suurpedoista ravinnoltaan kaikkein petomaisin. Sen ravinto koostuu melkein yksinomaan nisäkkäistä ja linnuista.

Ilves on notkea ja äänetön liikkuja.

Kissaeläinten tavoin ilvekset näkevät erinomaisesti pimeässä.

Ilveksen kuulo on hyvin kehittynyt toisin kuin hajuaiisti ja se paikantaa saaliinsa pääosin kuulollaan ja tarkalla näöllään.

Sarvipöllö

Sarvipöllö, vähän varista pienempi, se on n. 31–37 cm pitkä. Sen siipien kärkiväli on 86–98 cm ja se painaa 245–400 g.

Sarvipöllöllä on pitkät korvatupsut, jotka pöllö toisinaan laskostaa päänmyötäisiksi. Silmät ovat punaiset.

Sarvipöllö syö lähes pelkästään pikkujyrsijöitä, pääasiassa peltomyyriä ja metsähiiriä.