

Neuvolan vauva- ja perhemyönteisyysohjelma



Neuvolalääkäri imetyksen tukijana



Nina Kivilaakso Th YAMK, IBCLC, imetyškouluttaja, Imetyškoordinaattori
Kirsi Otronen, TtM, Ylihoitaja, Imetyškouluttaja
Neuvola ja lapsiperheiden kotipalvelu

Helsinki

8.2.2021



WHO:n Vauvamyönteisyysohjelma

- **Neuvolassa/perusterveydenhuollossa Vauva- ja perhemyönteisyysohjelma**
- Ohjelma on näyttöön perustuva terveyden edistämisen ohjelma (sisältää arvioinnin)
- Näyttöön perustuvien käytäntöjen kehittäminen ja vakiinnuttaminen organisaatiossa edellyttää aktiivista/suunnitelmallista toimintaa sekä ajantasaiseen tietoon pohjautuvaa päätöksentekoa

- THL:n Kansallinen imetyksen edistämisen toimintaohjelma vuosille 2018-2022
- Imeväisikäisten ravitsemussuositukset

WHO:n vauvamyönteisysohjelma on terveyden edistämisen ohjelma, joka sisältää toiminnanohjauksen lisäksi yksikön sisäisen säännöllisen arvioinnin ja ulkopuolisen arviointitiimin (THL) tekemän arvioinnin. Arvioinnin läpäissyt yksikkö saa sertifi kaatin, joka on voimassa viisi vuotta

THL:n kansallisen imetyksen edistämisen toimintaohjelman yhtenä strategisena tavoitteena vuosille 2018-2022 on, että 50% Suomen neuvoloista on käynnistänyt toimintansa kehittämisen ja arvioinnin vauva- ja perhemyönteisysohjelman mukaisesti vuoteen 2022 mennessä ja valmistautuu hakemaan sertifi kaattia

Näyttöön perustuvien käytäntöjen kehittäminen ja vakiinnuttaminen organisaatiossa edellyttää aktiivista/suunnitelmallista toimintaa sekä ajantasaiseen tietoon pohjautuvaa päätöksentekoa

Tavoitteena yhdenmukaistaa ja tehostaa imetyksen edistämistä perusterveydenhuollossa

Helsinki



Imetys ja imetysohjaus edistävät äidin ja vauvan terveyttä

- Suomalaisessa terveydenhuollossa neuvolat ja synnytyssairaalat tarjoavat hyvät mahdollisuudet imetyksen tukemiseen
- Hoitoketjussa oleellista on näyttöön perustuva, yksilöllinen ohjaus, yhtenäiset toimintatavat sekä jatkuva henkilökunnan koulutus ja osaamisen varmistaminen
- Vauva- ja perhemyönteisyysohjelman mukaisilla askelilla voidaan lisätä täysimetystä ja vaikuttaa imetyksen yleisyyteen sekä varmistaa vauvan turvallinen ravitseminen myös niissä tilanteissa, joissa vauvaa ei imetetä.
- Imetyksellä runsaasti erilaisia terveysvaikutuksia äidin ja vauvan terveyteen

Taustaksi

Nykytilanne Helsingissä



Neuvolan vauva- ja perhemyönteisyysohjelma



Imeväisikäisen ravitsemus



Varhaisen vuorovaikutuksen/kiintymyssuhteen tukeminen



Vanhemmuuden tukeminen

- Neuvolassa on yhtenäiset ja näyttöön perustuvat hoitokäytännöt imeväisen ravitsemuksen, varhaisen vuorovaikutuksen ja vanhemmuuden tukemisessa.
- Hoitokäytäntöjen avulla turvataan vauvan/lapsen kasvu ja kehitys, kiintymyssuhteen ja vanhemmuuden vahvistuminen
- Vauva- ja perhemyönteisyysohjelman mukaiset toimintatavat ovat vakiintuneet käyttöön siten, että perheet saavat laadukasta, yksilöllistä ja tarpeenmukaista ohjausta.



Vauva- ja perhemyönteisyysohjelman sisältö

1. Neuvola- ja perhetyön vauva- ja perhemyönteisyysohjelma
2. Henkilökunnan koulutus ja osaamisen ylläpito
3. Lasta odottavien perheiden ohjaus imeväisikäisen ravitsemuksesta ja kiintymyssuhteen merkityksestä vauvan kasvuun ja kehitykseen
4. Imeväisikäisen ravitsemuksen tukeminen
5. Imetyksen tukeminen ja oikea-aikainen lisäruokien aloitus
6. Vauva- ja perhemyönteisen ilmapiirin luominen
7. Hoidon jatkuvuus ja yhteistyö



Helsingin neuvolat

- 17 neuvolaa. Kolme perhekeskusta (Itäkatu, Vuosaari ja Kallio)
- 224 neuvolaterveydenhoitajaa
- Terveystenhoitajan ja lääkärin työtä ohjaa äitiys- ja lastenneuvolaprosessit, joiden sisällössä imetysohjaus kulkee mukana jokaisella neuvolakäynnillä imetyksen loppumiseen saakka
- Jokaisella terveydenhoitajalla on WHO20h imetysohjaajakoulutus
- 8 imetyškouluttajaa ja kahdella IBCLC-tutkinto. Lisäksi kouluttajien mentorointimalli (8 mentoroitavaa). Imetyškoordinaattorilla työparina Yh Kirsi Otronen. Yh Kirsi Otrrosella vastuualueena neuvolan vauva ja perhemyönteisyysohjelma/imetysohjaus
- Imetyškouluttajilla imetysohjausaikoja (a1h) yhteensä noin 15 aikaa/viikkoa



Helsingin Imetysluvut 2019-2020

2019

• **4kk**

63,5% **Täysimetys**
22,6% **Osittaisimetys**
13,9% **Ei imetystä**

• **6kk (1-12.2019)**

14,5% **Täysimetys**
65% **Osittainen imetys**
20,5% **Ei imetystä**

2020

• **4kk**

61,9% **Täysimetys**
23,0% **Osittaisimetys**
15,2% **Ei imetystä**

• **6kk**

12,2% **Täysimetys**
66,4% **Osittainen imetys**
21,4% **Ei imetystä**

Tukea vanhemmuuteen, varhaiseen vuorovaikutukseen ja imeväisikäisen ravitsemukseen

Odotusaikana



- Vauva- ja perhemyönteinen ilmapiiri
- Perheiden ohjaus imeväisikäisen ravitsemuksesta ja kiintymyssuhteen merkityksestä
- Henkilökunnan koulutus ja asiantuntemuksen ylläpito

Synnytyssairaalassa

Synnytyssairaalassa ja neuvolan tiivis yhteistyö imetyksen turvaamiseksi.



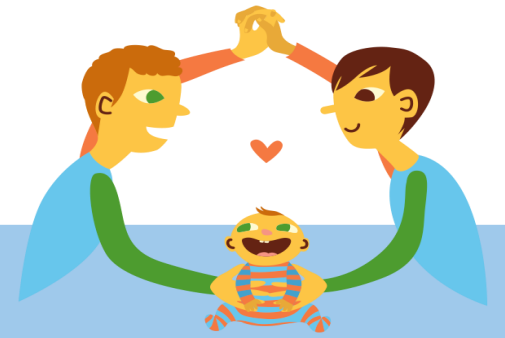
www.hel.fi/perheentuki

Kotona lapsen kanssa

- Imeväisikäisen ravitsemuksen tukeminen
- Imetyksen tukeminen ja oikea-aikainen lisäruokien aloitus
- Hoidon jatkuvuus ja yhteistyö



”Ei pelkkää imetystä”



Vauva- ja perhemyönteisyysohjelma perheiden tukena

Imeväisikäisen optimaalisen ravitsemuksen turvaaminen

Terveyshyödyt äidille ja lapselle

Vanhemmuuden ja varhaisen vuorovaikutuksen tukeminen

Koko perheen osallistaminen
-> imetyksen vaikutukset perhedynamiikkaan, perheen hyvinvointiin ja terveystottumuksiin

Taloudelliset ja ekologiset vaikutukset

Ohjausta annetaan jokaiselle perheelle

Vauvamyönteisysohjelma käyttöön: käsikirja yhtenäisten näyttöön perustuvien käytäntöjen kehittämiseen (Hotus, WHO ja THL)





Kuvio 2. Näyttöön perustuvien käytäntöjen kehittämisen ja käyttöönoton tukirakenteet (mukaellen Korhonen ja Kumpulainen 2010)

Organisaation johto ja esihenkilöt

- Jotta Vauva- ja perhemyönteisyysohjelmassa onnistutaan, ei riitä pelkkä ohjelma, askeleet ja henkilöstön kouluttaminen
- Tarvitaan johtamista, joka sisältää tulosten seuranta ja halua kehittää toimintaa
- Nimetty henkilö vastaa ohjelman edistämisestä
- Myös esihenkilöt hyötyvät koulutuksesta
- Löytyykö organisaatiosta ”virallinen suojelija” Vauva- ja perhemyönteisyysohjelmalle? (antaa painoarvoa, ”kannattaa”)

Seuranta- ja arviointitiedon hallinta

- Keskeistä seurata uuden toimintatavan toteutumista ja sillä saavutettavia tuloksia
- Organisaation rakenteet seurantatiedon keräämiseen ja hyödyntämiseen
- Kirjaamis- ja tilastointikäytännöt
- Tiedonhallinnan työkaluja ovat mm. itsearviointityökalu, imetyksen tilastointi ja HaiPro-tilastointi (laatupoikkeamat esim ohjauksessa)
- Asiakaspalautteet

Resurssit ja muut organisaation perusrakenteet

- Riittävät taloudelliset ja aikaresurssit
- Huolellinen suunnittelu (vuosisuunnitelma, sisältää tavoitteet ja arvioinnin)
- Tunnistetaan ja sovitaan rooleista käyttöönotossa
- Imetyskoordinaattori/t keskeisiä avainhenkilöitä; työaika!
- Kaikkien ammattiryhmien osallistaminen

Muutosmyönteinen organisaatiokulttuuri

- Avoin tiedon jakaminen
- Monialaisen osaamisen tunnustaminen ja hyödyntäminen
- Arvoista ja strategisista tavoitteista keskustelu
- Välttämätöntä keskustella siitä, miten kehittämistyöllä tuetaan osaltaan koko organisaation strategisiin tavoitteisiin pääsemistä
- Mm. vaikuttavuus, taloudellisuus, syrjäytymisen ehkäisy, terveyden edistäminen jne
- Vahvistetaan myönteistä kulttuuria esim nostamalla esiin ohjelman tuomia hyviä asioita, kuten osaamisen lisääntymistä, onnistumisen kokemuksia, asiakaspalautteita

Koulutus ja mentorointi

- Koulutus tukee henkilöstön luottamusta uuteen käytäntöön ja omaan osaamiseen
- Esim Helsingissä toteutunut:
 - 20 tunnin imetysohjaajakoulutus
 - Lisäkoulutus
 - Eri ammattiryhmien koulutus
 - Osaamisen varmistaminen
 - Uusien työntekijöiden perehdytys



Moniammatillinen yhteistyö ja asiantuntijuus

- Edistää uusien käytäntöjen käyttöönottoa ja niiden vakiintumista käytäntöön
- Imetysohjaus on terveydenhoitaja työn ydinosaaamista
- Osaamisen tunnistaminen ja tehokas käyttö

Mitä on tehty tähän mennessä

- Kartoitettu nykytilanne (ohjauksen tasalaatuisuus ja määrä)
- Päivitetty ohjausaineisto
- Toimenkuvat ja koulutussuunnitelma
- Lisätty imetyškouluttajien määrää ja aloitettu mentorointiohjelma
- Imetyslukujen tilastointia kehitetty ja tarkennettu
- Imetysohjausaikojen varaamista on kehitetty ja kohdennettu. Konsultaatioiden määrä kasvanut
- Koulutusta lisätty, vauva- ja perhemyönteisyyspajat pidetty
- Itsearviointityökalu ja sen käyttö pajoissa syksyllä 2020: neuvolat arvioivat, miten ohjelman eri askeleet toteutuvat omassa yksikössä ja mitä kehittämistarpeita on. Annettu palaute pajojen tuloksista.
- PESO: käyttösuunnitelmassa vauva- ja perhemyönteisyysohjelma
- Kaupungin HYTE



Neuvolalääkäri imetyksen tukijana

Lääkärin myönteinen suhtautuminen imetykseen tukee imetyksen toteutumista ja täysimetyksen jatkumista (Labarere ym. 2005, Odom ym. 2014).

Imetyksen tukeminen on osa lääkärin tekemiä terveystarkastuksia äitiys- ja lastenneuvolassa

Terveystarkastuksissa kysytään äidin ajatuksista imetyksestä, vauvan saamasta ravitsemuksesta ja imetyksen sujumisesta. Kannustavat sanat, näyttöön perustuva ohjaus ja äidin imetysluottamuksen vahvistaminen tukevat imetystä

Lääkäri ja neuvolan terveydenhoitaja tai imetyškouluttaja tekevät yhteistyötä, jos imetysohjauksen lisäksi vaaditaan lääketieteellistä erityisosaamista.



Äitiysneuvolan lääkärin terveystarkastuksissa huomioidaan

- **h16-18**

äidin ajatukset imetyksestä, rintamuutokset
äidin mahdolliset perussairaudet ja niiden vaikutus imetykseen

- **h35-36**

äidin aikomus imettää
puolison/lähipiirin tuen merkitys imetykselle
äidin mahdollisen lääkityksen sopivuus imetyksen aikana

- **jälkitarkastus**

imetys ja sen sujuminen
imetys ja ehkäisy



Lastenneuvolan lääkärin terveystarkastuksissa huomioidaan



- **4-6vk:n iässä**
imetyksen kannustaminen, täysimetyksen tukeminen
imetystuen tarve
vauvantahtinen imetys
- **4kk iässä**
imetyksen kannustaminen
ravitsemussuositukset: täysimetyksen tukeminen 4-6kk
ravitsemusohjauksessa huomioidaan vauvan kasvu, yksilölliset valmiudet ja perheen toiveet
- **8kk iässä**
imetyksen kannustaminen
päivärytmi
- **18kk iässä**
imetyksen kannustaminen
imetyksen mahdollinen jatkuminen ja perheen kannustaminen jatkamaan imetystä niin halutessaan

Imetykseen ohjausta ja tukea antavat

- Terveydenhoitajat
- Kaupungin omat imetyškouluttajat/imetyškoordinaattori
- Sosiaaliohjaajat, perhetyöntekijät
- Imetyksen tuki ry, vertaistukiryhmät
- Terveyskylä, Naistalo: <https://www.terveyskyla.fi/naistalo/raskaus-ja-synnytys/imetys>,
- Perheentuki: <https://www.hel.fi/sote/perheentuki-fi/0-1-vuotiaat/vauvan-imetys-ja-ruoka/>
- The Academy of Breastfeeding Medicine: <https://www.bfmed.org/>
- Kansallinen imetyksen edistämisen toimintaohjelma vuosille 2018-2022: <https://www.julkari.fi/bitstream/handle/10024/135535/Ohjaus%20242017%20netti%2020.3.pdf?sequence=6&isAllowed=y>
- Syödään yhdessä- Ruokasuositukset lapsiperheille 2016: http://www.julkari.fi/bitstream/handle/10024/137459/URN_ISBN_978-952-343-254-3.pdf?sequence=1&isAllowed=y
- Imetyksen tuki ry: <https://imetys.fi/>



Kiitos!

