

Liikunnalliset Työyhteisöt hanke



LUONTOTEEMAINEN TAPAHTUMAPÄIVÄ ALA-ASTEEN KOULULLE

- Tapahtumapaikka? Onko lähistöllä paikka minne voidaan lähteä retkelle? Onko kyyditys mahdollinen? Kyydin kustannukset? Vai toteutetaanko toiminta koulun pihalla / lähialueella?
- Onko käytettävissä koko koulupäivä?
- Paljonko lapsia / ryhmiä? Paljonko toimintapisteitä tarvitaan? Eri ikäiset yhteistoimintaan?
- Ideoidaan yhdessä toiminnalliset pisteet. Samalla pohdinta ajankäytöstä ja tarvittavasta välineistöstä. Yhdessä tekemistä, luovutta, kiirettömyys!
- Voidaanko jotain valmistella yhdessä lasten kanssa? Koulun arvot, teema, ops, esim. tarina?
- Jossain tehtävässä voi olla itsensä ylittämistä. Siihen vaihtoehtona eri tasoisia "suorituksia". Kannattaa olla myös rauhoittumista tarjoava rasti!
- Lounas ulkona? Tässä keittiön panos ehdoton. Muistettava nesteen tarve. Omat juomapullot!
- Kotien tiedottaminen tapahtumapäivästä: Lasten vaatetus, aikataulut, koulukyydit.

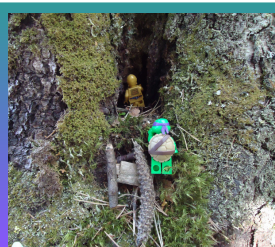
Hyödynnä henkilökunnan omaa harrastuneisuutta, taitoja ja luovuutta! Aina on positiivista jos lapset (osa?) pääsevät osallistumaan valmisteluihin. **Kriittinen kohta on toimintarastien rakennus ja purku ja ohjaus. Voisiko siihen saada ulkopuolista apua vanhempainyhdistyksestä, seurakunnalta tai muista paikallisista yhdistyksistä? Pieni talkookorvaus tai välinevuokra?**

Esimerkkejä hankkeen talvitapahtumissa toteutetuista toiminnallisuuksista

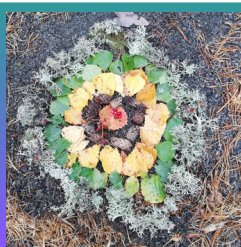
Luonnon värien havainnointibingo



Miniatyyrihahmojen metsäretki
Tarina ja kuva



Luontomandala



Slack Line, tasapainoilu, puron ylitys

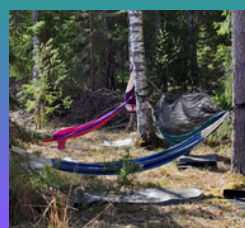


Teltan pystytys ja telaketju

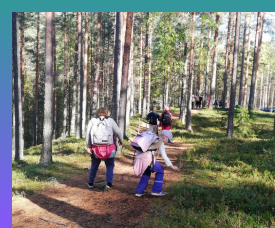


Melko yksikertaisiltakin aikuisista tuntuvat asiat riittävät tuottamaan lapsille liikettä ja iloa!!

Riipukeinun kiinnityssolmut ja lepohetki



Geokätköilydemo



Kaarnaveneet



Saturentoutus



Luontoaiheiset lauta- ja muistipelit



www.kesli.fi/aikuiset/hankkeet/liikunnalliset-tyoyhteisot-2023-202/

Keski-Suomen Liikunta ry toteuttaa Liikunnalliset työyhteisöt hanketta Keski-Suomen Liiton myöntämällä alueiden kestävän kasvun ja elinvoiman kehittämisen määrärahalla (AKKE). Hankeaika 1.1.2023 - 31.12.2024.

Jyrki Saarela, aikuisliikunnan kehittäjä
Keski-Suomen Liikunta ry
Onkapannu 2, 40700 Jyväskylä
jyrki.saarela (at)kesli.fi, p. 045 650 3771