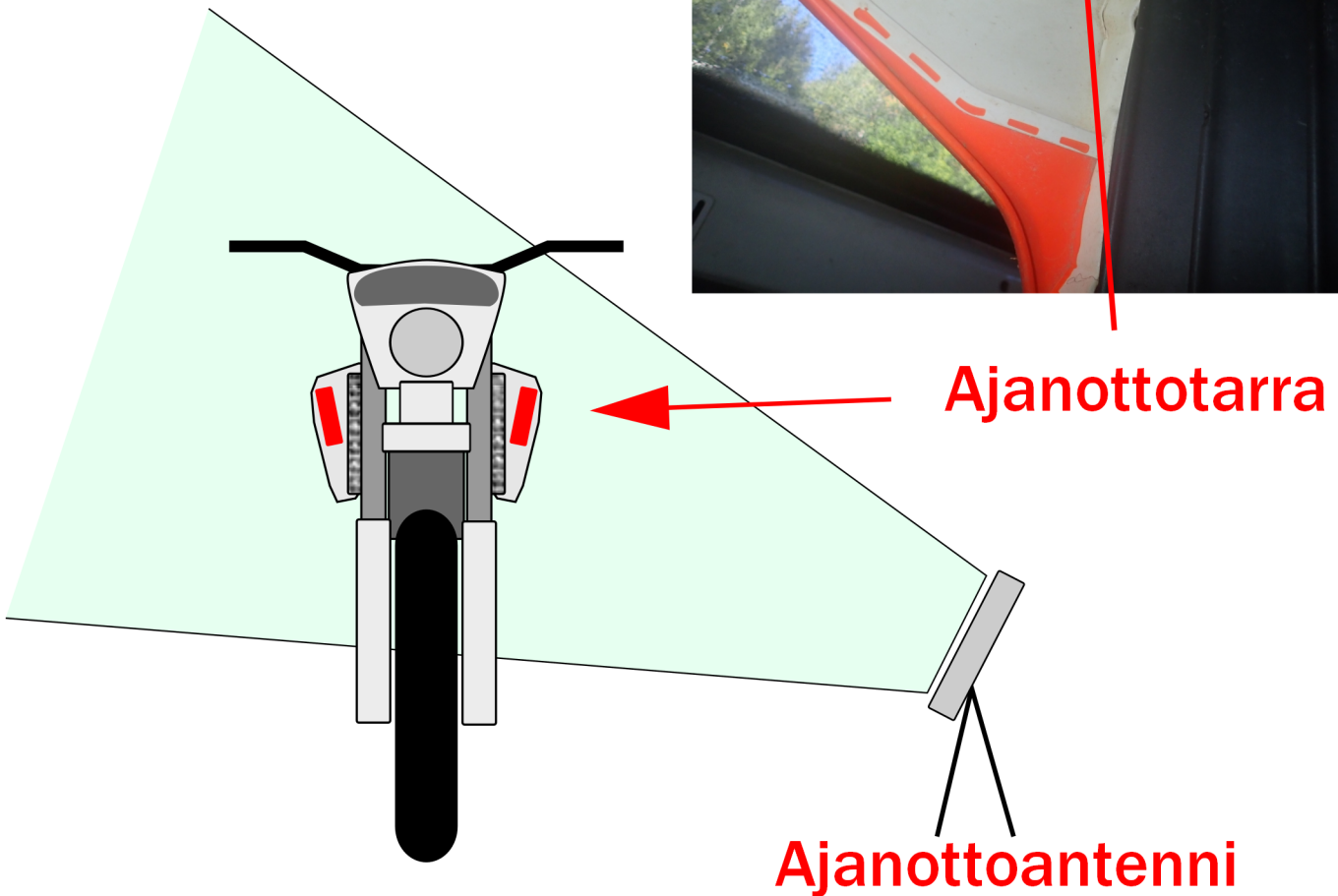
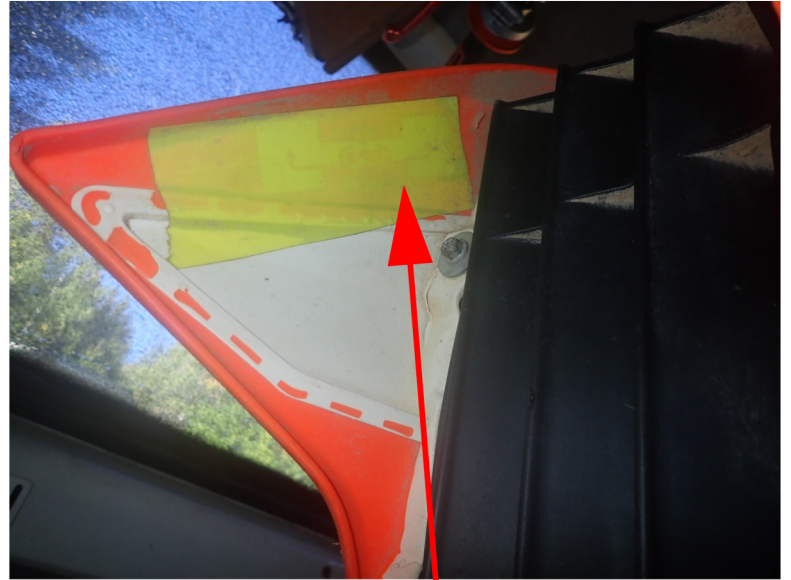


# Ajanottotarran asennus pyörään

Tarran tulee sijaita paikassa, josta se on ajanottoantennin luettavissa. Eli pinnalla, joka on kohtisuorassa ajanottoantennin suunnassa. Ajanottotarra liimataan yleensä jäähdyttäjän ilmanohjaimen sisäpuolelle. Ajanottoantenneja voi olla kummalla puolen reittiä tahansa ja siksi tarroja tulee olla yksi kummallakin puolella pyörää.



Puhdista tarran alle jäävä alue huolellisesti. Tarran kiinnipysymisen voi varmistaa liimaamalla päälle ilmastointiteippiä. Kylmällä säällä liimauspinta kannattaa lämmittää esim. hinkkaamalla rätillä.

Ei ole väliä onko tarra pystyssä vai vaakasuunnassa. Tarraa ei saa liimata metallipinnalle, esim. runkoon.