


Lasitusalan keskeiset riskit hallintaan




Mieti hetki ennen työn aloittamista!

A central teal circle containing a white silhouette of a person's head and shoulders. Above it are two smaller teal circles: one with a crossed wrench and hammer, and another with a clock face and a circular arrow. A teal line connects these icons to a large teal rounded rectangle containing a list of safety questions.

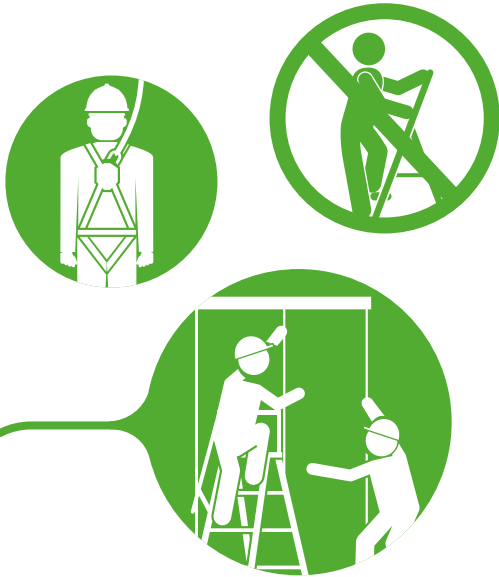
- Tarkista, että työympäristö, -välineet ja olosuhteet ovat kunnossa.
- Mieti, onko sinulla riittävästi aikaa työn tekemiseen.
- Onko työ tuttu, osaatko?
- Onko sinulla oikeanlaiset suojaimet?
- Jos et voi tehdä työtä turvallisesti, **ÄLÄ TEE** sitä.
- Ilmoita havaitsemastasi mahdollisesta turvallisuusriskistä esi- tai yhteyshenkilölle.

Liikkuminen, liikenne ja työkoneet

A central orange circle containing a white silhouette of two workers. Above it are three smaller orange circles: one with a car and a mobile phone crossed out, one with a car on a road, and one with a person walking on a staircase. An orange line connects these icons to a large orange rounded rectangle containing a list of safety instructions.

- Älä käytä matkapuhelinta ajaessasi tai liikkuessasi.
- Huomioi työkoneteiden liikkuminen, kulje ainoastaan merkittyjä ja opastettuja reittejä.
- Huolehdi riittävästä valaistuksesta.
- Pidä portaissa kiinni kaiteesta.
- Varaa riittävästi aikaa siirtymiseen työkohteesta toiseen.
- Muista kelivara.
- Huolehdi kulkuvälineiden ja koneiden kunnosta esim. valot, varoituslaitteet, peruutushälyttimet.

Korkealla tehtävä työ



- Käytä putoamissuojausta, jos työhön liittyy putoamisvaara.
- Suunnittele myös pelastaminen vahinkotilanteessa etukäteen.
- Tikkaat eivät ole työalusta; käytä työhön soveltuvia telineitä tai työpukkeja.
- Henkilönostimia saa käyttää vain työnantajalta siihen kirjallisen luvan saanut henkilö.
- Kulje katolle sisäkautta, jos mahdollista.
- Tarkista putoamissuojaimet säännöllisesti.

Työvälineet



- Käytä vain ehjiä ja kunnossa olevia työvälineitä.
- Poista rikkiäiset heti käytöstä ja toimita huoltoon.
- Käytä työvälineitä vain niiden käyttötarkoitukseen.
- Noudata käyttö- ja huolto-ohjeita.

Uhkatilanteet



- Ilmoita esihenkilöllesi väkivallasta tai sen uhasta aina.
- Pyri ennaltaehkäisemään uhkatilanteisiin joutumista.
- Älä provosoidu tai provosoi.
- Poistu tilanteesta, jos mahdollista.

Nostojen ja siirtojen suorittaminen



- Suunnittele nosto ja tarkista nostettavan esineen malli, paino ja liikutettavuus = mitä nostat, miten nostat ja mihin nostat.
- Käytä nostamiseen apuvälineitä tai nosta yhdessä kaverin kanssa.
- Opettele oikea nostotekniikka käsin tehtäviin nostoihin.
- Vältä kiertoliikkeitä ja kurottelua.
- Käytä asianmukaisia tavaroiden nostamiseen tarkoitettuja, ehjiä ja tarkastettuja nostoapuvälineitä.
- Tarkista nostoalustan kantavuus ja suoruus.

Kemialliset altisteet



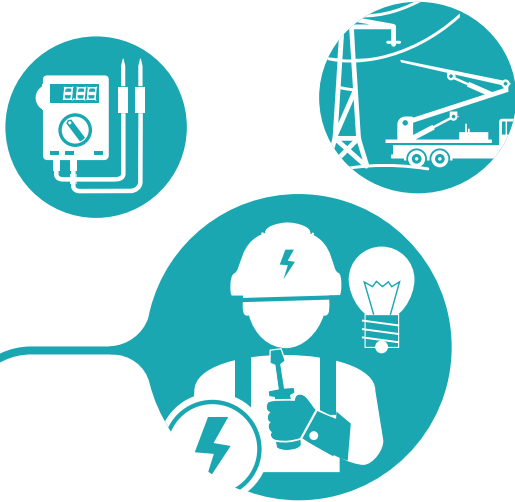
- Lue kemikaalin käyttöohjeet huolellisesti ja tutustu käyttöturvallisuustiedotteeseen.
- Käytä aina riskien arvioinnin kautta määriteltäjä henkilönsuojaimia kemikaaleja käyttäessäsi.
- Noudata työ- ja käyttöohjeita.
- Merkitse myös pienemmät kemikaalien käyttöpakkaukset, joita täytät suuremmista pakkauksista.
- Älä koskaan sekoita kemikaaleja tai käsittele/poista kemikaalia, jota et tunnista.
- Älä tee, jos olet epävarma - varmista käyttöturvallisuus/pyydä apua.

Olosuhteet ja sää



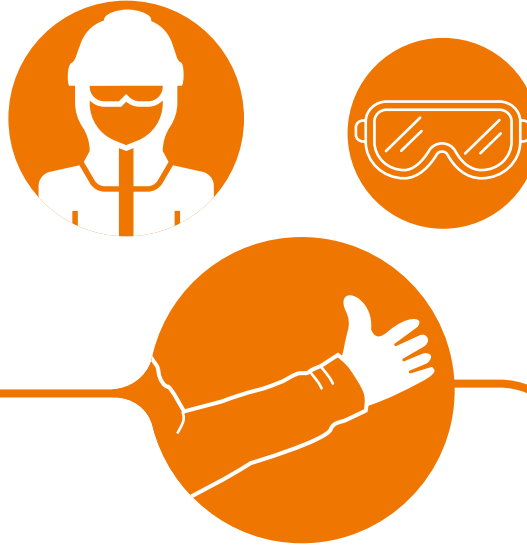
- Huomioi vallitsevat olosuhteet työkohteessa.
- Varaudu sään ja olosuhteiden muutoksiin.
- Olosuhteet tai niiden muutos voi aiheuttaa sen, että työ ei ole turvallista - arvioi riskit uudelleen ennen työn jatkamista.
- Pukeudu sään ja olosuhteiden mukaisesti.
- Suojaudu suoralta auringonvalolta.
- Muista nesteytys ja tauotus kuumalla säällä.

Sähkö



- Tee vain töitä, joihin sinulla on lupa/ oikeudet.
- Käytä työhön sopivia työvälineitä.
- Tarkista aina käyttämäsi sähkölaitteiden kunto ennen ja jälkeen työn.
- Poista vikaantuneet laitteet käytöstä.

Lasin käsittelyn riskit



- Käytä viiltosuojakäsineitä ja rannesuojia.
- Huolehdi myös kehon suojauksesta, esimerkiksi nahkaessu.
- Suojaa silmät ja kasvot.
- Käytä umpinaisia turvakengkiä, joissa on myös kärki ja naulaanastumissuojaus.
- Käytä huomiovärisiä työvaatteita ja huolehdi puhtaudesta.
- Käytä aina kypärää.

Takertumiset ja puristumiset



- Huolehdi ennen työtä, että asianmukaiset erotukset on tehty; koneiden ja laitteiden tulee olla virrattomia/paineettomia kun niitä huolletaan.
- Älä poista koneen tai työvälineen suojalaitteita.
- Huomioi työvaatetuksen aiheuttamat vaarat liikkuvan koneen tai laitteen vieressä.
- Jos konetta huolletaan tai korjataan sen käydessä, tarvitaan aina kirjalliset työohjeet.