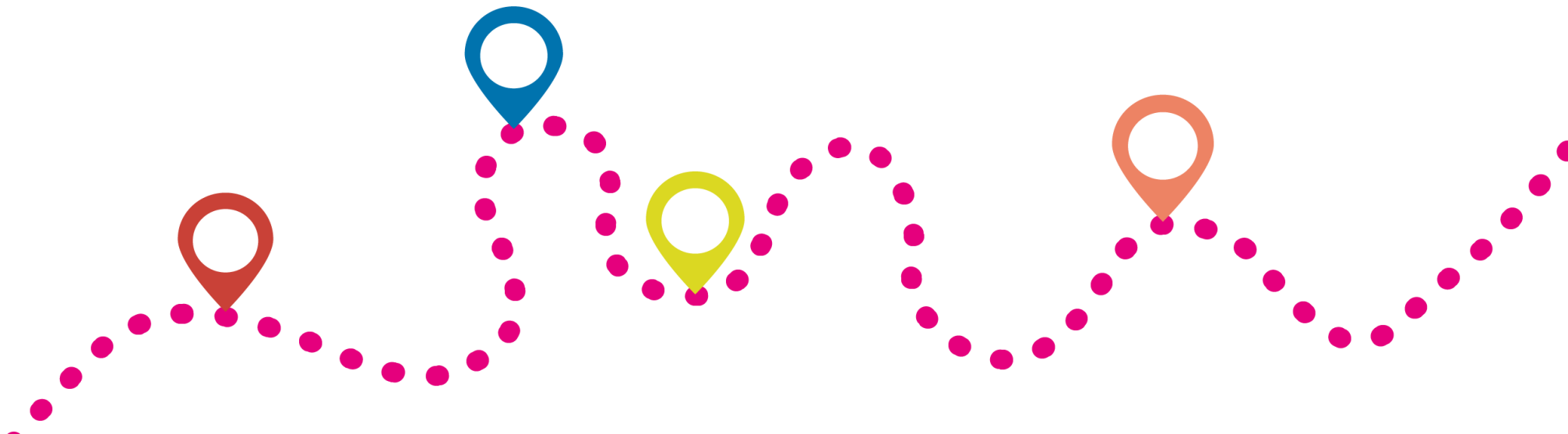


# Järjestöt ihmisen tukena sote-Suomessa

## Järjestöjen sote-muutostuen kokonaisuus

Hankepäällikkö Anita Hahl-Weckström

9.6.2021



# Järjestöjen sote-muutostuen taustaa

- Sote-uudistuksen seurauksena sote-järjestöjen on uudella tavalla vakiinnutettava paikkansa muuttuvassa ympäristössä
- Sote-muutostuen yhteistyökokonaisuus toteutetaan SOSTE Suomen sosiaali ja terveys ry:n ja seitsemän alueellisen vastuutahon eli verkostojärjestökumppanin yhteistyönä.
- Maakunnat ovat mukana Maakuntien verkostojärjestöjen neuvottelukunnan kautta



# Järjestöjen sote-muutostuen toimijat

Kansallinen koordinointi

**SOSTE**



Alueellinen työ

 Pohjois-Karjalan  
Sosiaaliturvayhdistys ry



EJY



**ARTTELI**  
KUMPPANUUSYHDISTYS



SATAKUNNAN  
TUS



Lapin sosiaali- ja  
terveysturvayhdistys ry



**Pohjois-Savon Sosiaaliturvayhdistys Ry**



Kymen-Karjalan  
sosiaali- ja terveysturva ry

#ihmisenote



# Järjestöjen sote-muutostuen tavoitteet

- Järjestöjen rooli ja toimijaverkostot kuntien ja hyvinvointialueiden kumppanina kansalaisten sosiaalisen hyvinvoinnin ja terveyden edistämiseksi ovat vakiintuneet
- Järjestötoiminnan merkitys sote-palvelutuotannon ja hyvinvoinnin ja terveyden edistämisen liittymäpinnoilla on selkiytynyt
- Järjestöjen tietojohdamista ja toiminnan näkyväksi tekemistä on vahvistettu tukemalla kansallisen tietopohjan yhdenmukaistamista



# Muutostukea tekee 10 hengen joukkue

- SOSTEssa varsinaista muutostukityötä tekee kolme työntekijää
- Alueellisesta työstä vastaa seitsemän järjestöasiantuntijaa. He edustavat kuutta eri alueellista verkostojärjestökumppania.
- Uttamaata (sis. Helsinki) lukuun ottamatta kullakin järjestöasiantuntijalla on vastuullaan useampi maakunta



# Järjestöjen sote-muutostuen tekijät

## Järjestöasiantuntijat alueilla

### Johanna Saarivaara

Lappi  
Kainuu  
Pohjois-Pohjanmaa  
Keski-Pohjanmaa



### Laura Meriluoto

Pohjois-Savo  
Etelä-Savo  
Keski-Suomi  
Pohjois-Karjala



### Niina Salo-Lehtinen

Pirkanmaa  
Etelä-Pohjanmaa  
Kanta-Häme



### Henna Hovi

Etelä-Karjala  
Kymenlaakso  
Päijät-Häme



### Reeta Valta

Varsinais-Suomi  
Satakunta  
Pohjanmaa



### Anu Toija & Ilari Karhumalja

Uusimaa



## Kansallinen koordinointi

### Anita Hahl-Weckström

Hankepäällikkö



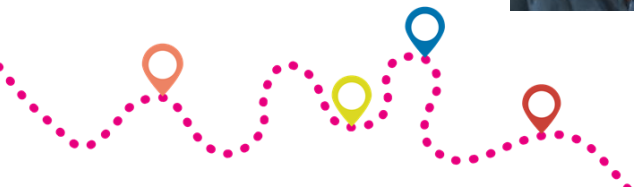
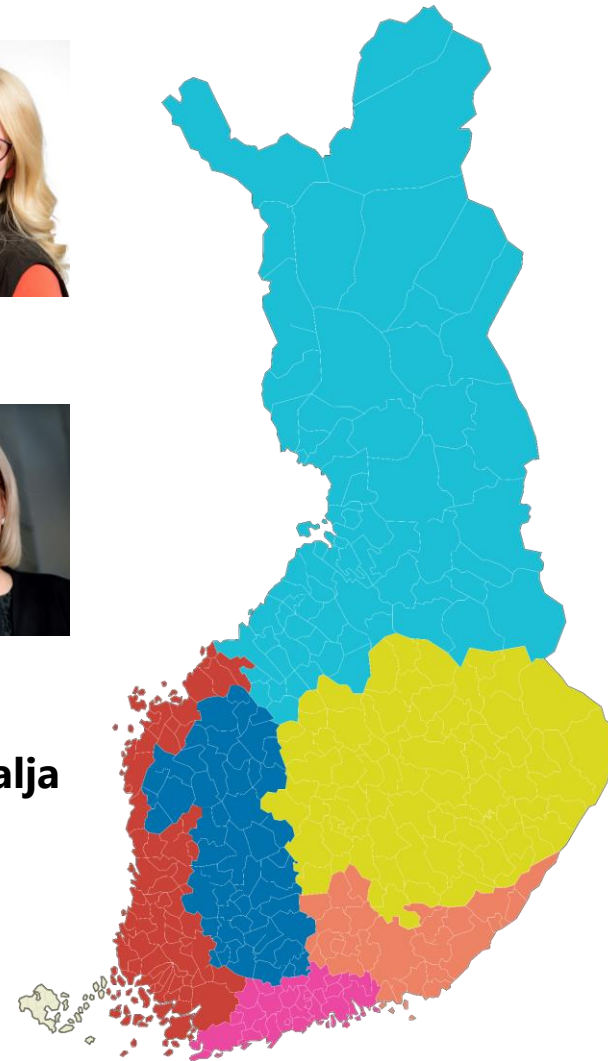
### Sirkku Aalto

Viestinnän erityisasiantuntija



### Janne Haikari

Tutkija



# Muutostuen kansallisia tehtäviä

- Seurata sosiaali- ja terveyspalvelujen järjestämisvastuun siirtoa ja vaikuttaa siihen järjestöjen näkökulmasta
- Huolehtia kansallisen järjestöjen yhteistyön tiekartan valmistelusta
- Tukea kansallisen tietopohjan yhdenmukaistamista
- Vastata toiminnan valtakunnallisesta viestinnästä ja tukea viestintälinjausten toimeenpanoa
- Huolehtia kansallisen valmistelun tilannekuvan laatimisesta ja ylläpitämisestä
- Lisätä vuoropuhelua alueiden ja kansallisten toimijoiden kesken



# Muutostuen järjestö-julkinen yhteistyö

- Kansallinen koordinaatio tavoittaa valtakunnallisia toimijoita, SOSTEn järjestöverkostoja ja sitä kautta alueellisia järjestötoimijoita
- Koordinaation yhteistyötahot ovat THL, STM, STEA ja muut julkiset toimijat
- Tällä hetkellä koordinaation toiminnan keskiössä on yhdyspintatyön ja uudistuksen toimeenpanon edistäminen
- Työn tuloksena vahvistetaan järjestöjen roolia ja turvataan toimintaedellytykset (järjestöt, kunnat, hyvinvointialueet)



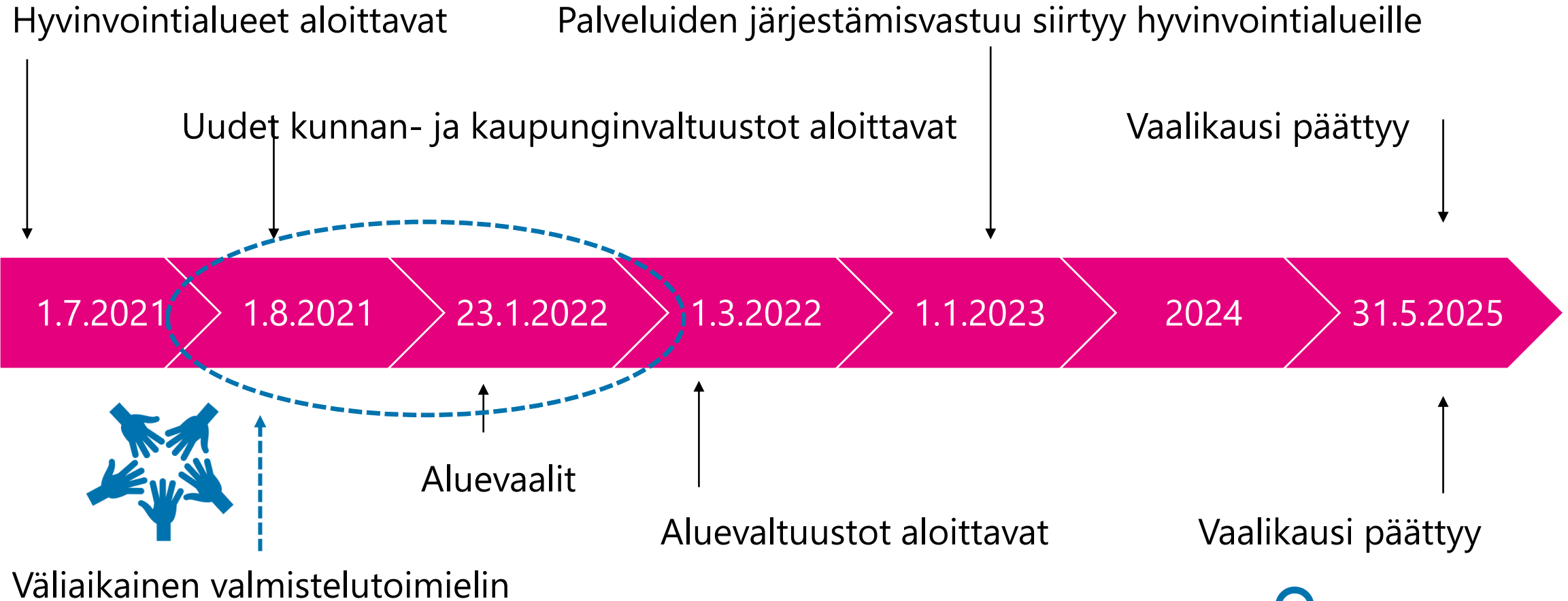


# Muutostuen järjestö-julkinen yhteistyö

- Järjestöasiantuntijat toimivat maakuntien/alueiden järjestöjen yhteistyörakenteiden ja järjestöverkoston kanssa
- Järjestöasiantuntijoilla yhteistyötahoina ovat TulSote-ohjelman ja rakenneuudistuksen vastuuhenkilöt järjestöyhteistyön osalta sekä liitot aluetyöntekijöineen, THL:n aluekoordinaattorit



# Järjestöjen sote-muutostukityön raamit



Lähde: SOSTEn johtaja Anne Knaapi

#ihmisen sote



# Näkyvyyttä yhteisellä tunnisteella

- Ihmisen tukena sote-Suomessa = #ihmisensoite





# Kiitos!

Anita Hahl-Weckström, Järjestöjen sote-muutostuen hankepäällikkö  
[anita.hahl-weckstrom@soste.fi](mailto:anita.hahl-weckstrom@soste.fi)

Puhelin 044 770 0491

Facebook | LinkedIn | @HahlWeckstrom