



Mikkelin Seudun Invalidit ry



Jäsentiedote 1/2021



HALLITUS

Puheenjohtaja	Juha Koivunen	045 325 9301
Varapuheenjohtaja	Arja Palviainen	040 705 0877
Sihteeri		
Taloudenhoitaja	Keijo Hyytiä	050 911 7144
Hallituksen jäsen	Timo Petäjämäki	0400 651 624
Hallituksen jäsen	Antti Nissinen	antti.nissinen@hotmail.com
Hallituksen jäsen	Seppo Sariola	050 360 0046
Hallituksen jäsen	Maarit Seppäläinen	
Hallituksen jäsen	Anna-Maija Lundberg	050 351 1356
Hallituksen jäsen	Marja Lahikainen	marja.lahikainen@netti.fi

YHTEYSTIEDOT

Mikkelin Seudun Invalidit ry, toimisto

Ristimäenkatu 18, 50100 MIKKELI

Puhelin 0400 849 224

mikkelin.seudun.invalidit.ry@gmail.com

<https://www.miksinval.fi/>

WEP-paja, Mikkelin Toimintakeskus ry, Raviradantie 8-10, 50100 Mikkeli

Marko Suhonen

Puh: 040 768 0950

marko.suhonen@toimintakeskus.fi

Sääntömääräinen kevätkokous pidetään Lahdenpohjassa keskiviikkona 28.4.2021, os. Lahdenpohjantie 1, Mikkeli.

Käsitellään **kevätkokoukselle** sääntöjen 6 §: ssä kuuluvat asiat, mm., toimintakertomus ja tilinpäätös vuodelta 2020.

Tervetuloa yhdistyksen jäsen kokoukseen. Noudatamme kaikkia annettuja ohjeita välttääksemme korona-tartuntaa. Älä siis tule, jos tunnet itsesi flunssaiseksi tai sairaaksi. Lahdenpohjassa istumme väljästi ja ulko-ovella jaamme tulijoille kasvomaskit. Käsidesiä on myös käytössä.

TERVETULOA!

Hallitus

PUHEENJOHTAJAN TERVEISET:

Hyvää alkavaa vuotta Mikkelin Seudun Invalidien jäsenistö.
Uskotaan että tämä vuosi olisi viime vuotta antoisampi.

Edellinen vuosi alkoi hyvässä uskossa tapahtumien ja toiminnan osalta ja myös Lahdenpohjan ennakkovaraukset näyttivät valoisilta, mutta alkanut pandemia muutti tilanteen ja vaikutti myös aika nopeasti meidänkin jäsenistössä.

Wep-toiminta pysähtyi ja tuli myös rajoituksia monessa asiassa, samoin kerhot ja liikunta menivät tauolle. Lahdenpohjassa ei pystytty edes pitämään kesäkauden avajaisia ja kaikki tilaisuudet peruuntuivat heinäkuuhun asti. Meidän onneksemme Lahdenpohjan majoitustilat olivat hyvin käytössä ja turvasivat taloutta.

Tämän vuoden tilannetta ei osaa arvioida mutta toivotaan parasta ja suunnitellaan tulevaa kesää sekä käynnistellään tapahtumia. Lahdenpohjaan voi tulla milloin vaan ja talonmiehet auttavat päivisin ja neuvovat paikan päällä jäseniä.

Riskiryhmien rajoitteiden myötä jäsenistö lisäsi tuntuvasti wep-toimintaan liittyvää kauppalähettipalvelua joka toimiikin kiitettävästi. Asiakkaiden palaute on ollut hyvää ja kyselyssä oli tarpeellinen palvelu joka mahdollistaa suositusten noudattamisen. Wep-avustajien merkitys on ollut tänä aikana tarpeen kun kotona tapahtuva avustus on ollut kysyttyä.

Toivotan jäsenistölle hyvää alkavaa kevättä ja odotan tulevaa kesää ja yhdessäolon myötä myös Lahdenpohjassa tapaamisia.

Terveisin Juha Koivunen, puheenjohtaja

TULEVIA TAPAHTUMIA:

Lahdenpohjan tulevat tapahtumat:

Kevään ja kesän mahdollisista tapahtumista ilmoitetaan erikseen Kaupunkilehden järjestöpalstalla ja yhdistyksen kotisivuilla www.miksinval.fi. Seuraa ilmoittelua.

Hallitus ottaa vastaan ehdotuksia yhdistyksen jäsenten yhteisistä virkistysretkistä (teatterit, tapahtumat, tms.)

(Hallituksen ja toimintakuntien jäsenien yhteystiedot)

TOIMISTO TIEDOTTAA

Toimisto on auki arkisin ma - to kello 9.00 – 14.00

Osoitteenmuutokset: Ilmoita muutoksesta suoraan yhdistyksen toimistolle tai Invalidiliittoon e-mail: jasenasiat@invalidiliitto.fi.

Merkkipäivät: Mikäli haluat, että syntymäpäiväsi mainitaan IT-lehdessä, ilmoita siitä toimistolle vähintään kaksi kuukautta ennen merkkipäivää.

Jäsenmaksut: Varmistat täydet jäsenpalvelut sekä IT-lehden vuosikerran maksamalla jäsenmaksusi.

Yhdistyksen ilmoitukset: julkaistaan Mikkelin Kaupunkilehdessä, Länsi-Savossa. Yhdistyksen omia tapahtumia päivitetään Internet-sivuille osoitteessa <https://www.miksinval.fi/>

Toimistolla myydään

- suruadresseja 8 € (jäsen) ja 10 € (ei-jäsen)
- postikortteja alkaen 0,50 €
- kopioita 0,20 €

Naistenkerhon tekemiä käsitöitä: mm. torkkupeittoja, lapasia, villasukkia, saapassukkia, pipoja, kaulahuiveja, säärystimiä.

YHDISTYKSEN TOIMIKUNNAT

Varainhankinta: Hallitus

Kulttuuri- ja virkistys, Lahdenpohja: Arja Palviainen, Anna-Maija Lundberg, Marja Lahikainen sekä Juha Koivunen

Liikunta: Seppo Sariola, Maarit Seppäläinen

Esteettömyys: Timo Petäjämäki

Naistenkerho: Arja Palviainen

Ukko – ja karaokekerhot : Valitaan myöhemmin

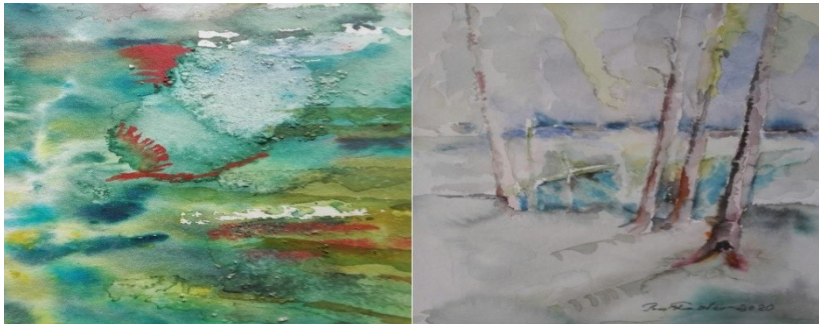
Lahdenpohja

Majoituskapasiteetti Lahdenpohjassa on 6 huonetta, yhteensä 12 henkilölle. Jäsenille majoitushinta 16 €-21 €/jäsen, huoneen koosta riippuen. Huoneita voidaan vuokrata myös pidemmäksi aikaa varsinkin talvikaudella.

Kiitos kaikille talkootyöntekijöille ja lahjoituksia tehneille!

AKVARELLIKURSSI 2021

Pentti Kaukon terveisiä akvarellikurssilaisille: ”Olen saanut kuulla, että muillakin on ollut ikävä niitä pienimuotoisia kursseja, joita tähän asti muutamia on pidetty. Odottelen yhä sitä ”uuttaentistä”, jolloin vaikkapa kesän aikana voisimme nauttia Lahdenpohjan luonnossa tekemässä akvarelleja. Kyllä se vielä toteutuu, ainakin itse olen sitten aktiivisesti mukana!”



YHDISTYKSEN LIIKUNNAT KEVÄÄLLÄ 2021

(Huom! Koronarajoitukset, seuraa tiedotteita yhdistyksen nettisivuilla, www.miksinval.fi)

Tervetuloa kokeilemaan!

Rantakeidas liikuntasali ti klo 15.15–16.30:
boccia, pingis, sisäcurling, sulkapallo

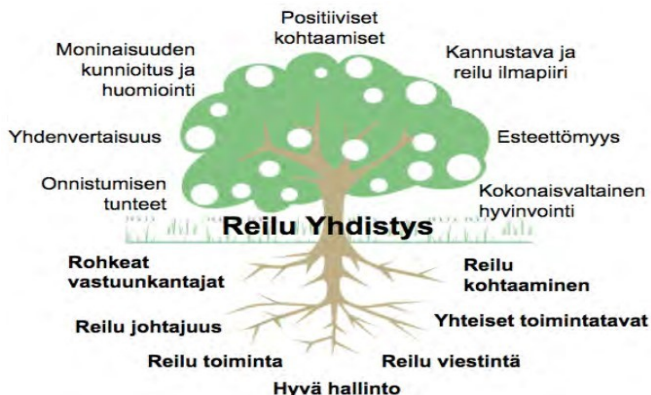
Erityisryhmien uintivuorot Rantakeitaassa su klo 10–11
omavastuu entinen eli 1€/krt
uintivuoro kestää huhtikuun 2021 loppuun

Vaikeavammaisten uinti pe 10–11.30 Rantakeitaassa

Launialan koulun liikuntasali pe klo 16.30–18.00
vammaissulkapallo, pingis: et tarvitse omaa mailaa, mailan saa lainaksi!

Mikkelin päiväkeskus, kuntosali to 15.00–16.00

Lisätietoja Seppo Sariola puh. 050 360 0046



Mikkelin Seudun Invalidit ry/Toimintakeskus ry

Siivous-/talonmiespalvelut

WEP- palvelukeskus

Hinnasto 2021

Mikkelin Seudun Invalidit ry:n jäsenet:

Siivouspalvelu/talonmiespalvelu 7€/h (yksi työntekijä)
14€/h (kaksi työntekijää)

Lisämaksu: Lehtipuhaltimen ja yhdistyksen ruohonleikkurin/bensan käyttö
10€/h (kevät- ja syksytöissä)

Kauppalähettilpalvelu on jäsenille maksuton.

ATK-lähitukipalvelu on jäsenille maksuton.

(Jäsen maksaa mahdolliset matkakorvaukset)

Huom!	Matkakorvaus	0,44€/km
	Lisähenkilö	0,03€/km
	Peräkärry	0,07€/km
	Renkaanvaihto	15€/kierros

Ei jäsenet:

Siivouspalvelu	30€/h
Talonmiespalvelu	30€/h
Kauppalähettilpalvelu	7€/krt
ATK-lähitukipalvelu	30€/h

Laskutus jälkikäteen, vähintään kaksi kertaa vuodessa.

Huom! Jos lumitöihin ei tarvitse tulla, ilmoittakaa Marko Suhoselle.
Ei tule talonmiehille turhaa ajoa.

Marko Suhonen

Yhdistyksen toimisto

040 7680 950

0400 849 224

marko.suhonen@toimintakeskus.fi

mikkelin.seudun.invalidit.ry@gmail.com

Avustajia! Wep- palvelukeskus

WEP- toimisto: Raviradantie 8-10, Mikkelin Toimintakeskus ry. Toiminnasta vastaa Marko Suhonen 040 7680950.

Mikkelin Toimintakeskus ry/ WEP- palvelukeskus työllistää **työttömiä henkilöitä palkkatuella avustajiksi liikuntarajoitteisille ihmisille ja muille avun tarpeessa oleville, esim. ikääntyneille henkilöille**. WEP etsii sopivat avustajat. Toimintakeskus ry hoitaa palkkatukien hakemisen, palkanmaksun ja työnantajavelvoitteet. Avustajien perehdytys, koulutus ja työnohjaus on järjestetty WEP:n kautta. Palkkatuetun työsopimusperusteisen työn lisäksi käytettyjä sopimusmuotoja ovat työkokeilu työpaikalla ja kuntouttava työtoiminta. Kaikissa sopimusmuodoissa työnantajana ja työtoimintapaikan tarjoajana on Mikkelin Toimintakeskus ry.

WEP- avustajat työskentelevät vapaa-ajan harrastusten (asiointiapu, liikuntaharrastukset, ulkoilu, elokuvissa, teatterissa, kirjastossa, kirkossa käynnit, keskustelu yms.) mahdollistamiseksi. Palvelu on mikkeliiläisille maksutonta. WEP- avustajapalveluun ei kuulu perus- ja kodinhoitotehtävät.

Wep:ssä on töissä tällä hetkellä 24 henkilöä ja vakituisia avustamissuhteita on luotu noin seitsemänkymmenen ihmisen kanssa.

Palvelu ei sulje pois muita sosiaalitoimen, esim. henkilökohtainen apu, etuuksia. Jos tarvitset pientäkin em. lisäapua itsellesi tai lähimmäisesi niin ota rohkeasti yhteyttä ja sovitaan tapaaminen.

Huom! Muut WEP- palvelukeskuksen tuottamat palvelut Mikkelin Seudun Invalidit ry:n jäsenille:

Siivouspalvelut: kotisiivoukset, ylläpitosiivoukset (7€/ työntekijä/h+ matkakulut 0,44€/km)

Talonmiespalvelut: lumityöt, pihojen haravointi, pienet remonttityöt (7€/työntekijä/h+ matkakulut 0,44€/km)

ATK-tuki: neuvontaa sähköpostin käytössä, internetin käytössä, ohjelmien päivitykset jne. (jäsenille maksuton)

Kauppalähettiläpalvelu: (jäsenille maksuton, lähetin oman auton käytöstä tulevat matkakulut laskutetaan 0,44€/km)

Huom! Siivouspalveluiden tilaukset ja tiedustelut:

Mikkelin Seudun Invalidit ry:n toimistolta.

Avoinna ma - pe 09-13.30

puh 050 366 8178

mikkelin.seudun.invalidit.ry@gmail.com

Lisätiedot kaikista palveluista:

Marko Suhonen

040 7680 950 marko.suhonen@toimintakeskus.fi

www.miksinval.fi, www.toimintakeskus.fi

(palvelua hallinnoi Mikkelin Toimintakeskus ry)